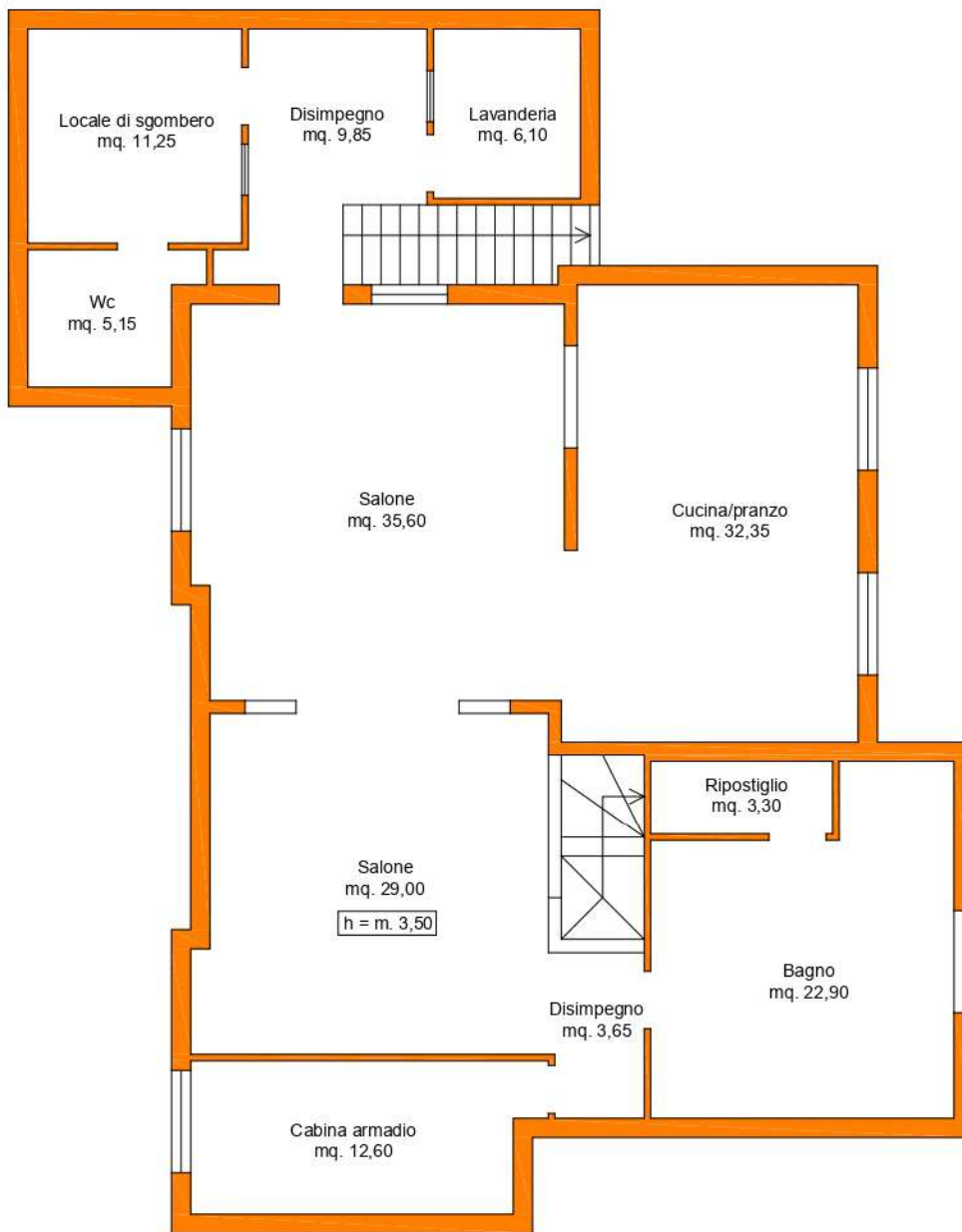
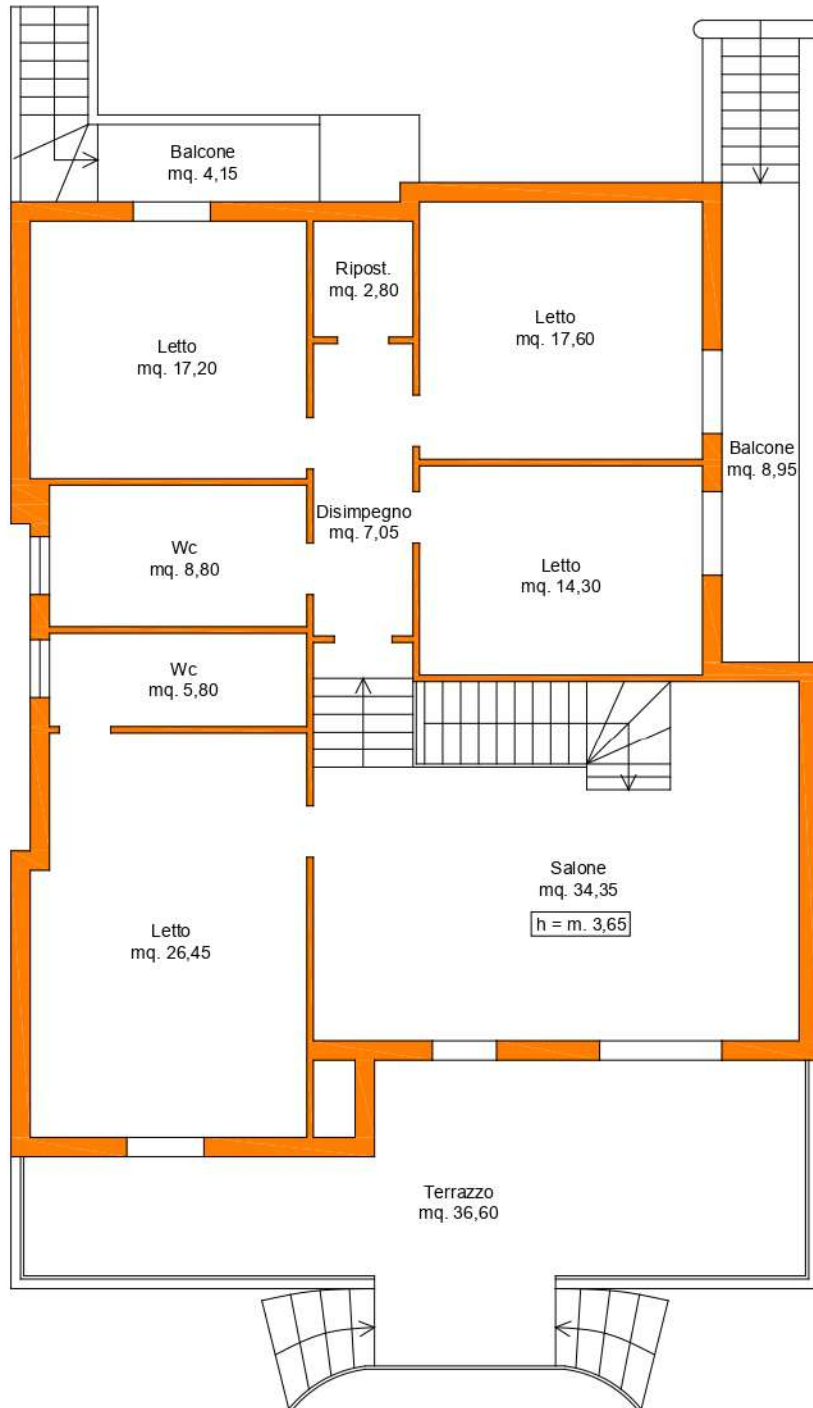


Rilievo della planimetria generale



Rilievo piano seminterrato del corpo di fabbrica principale

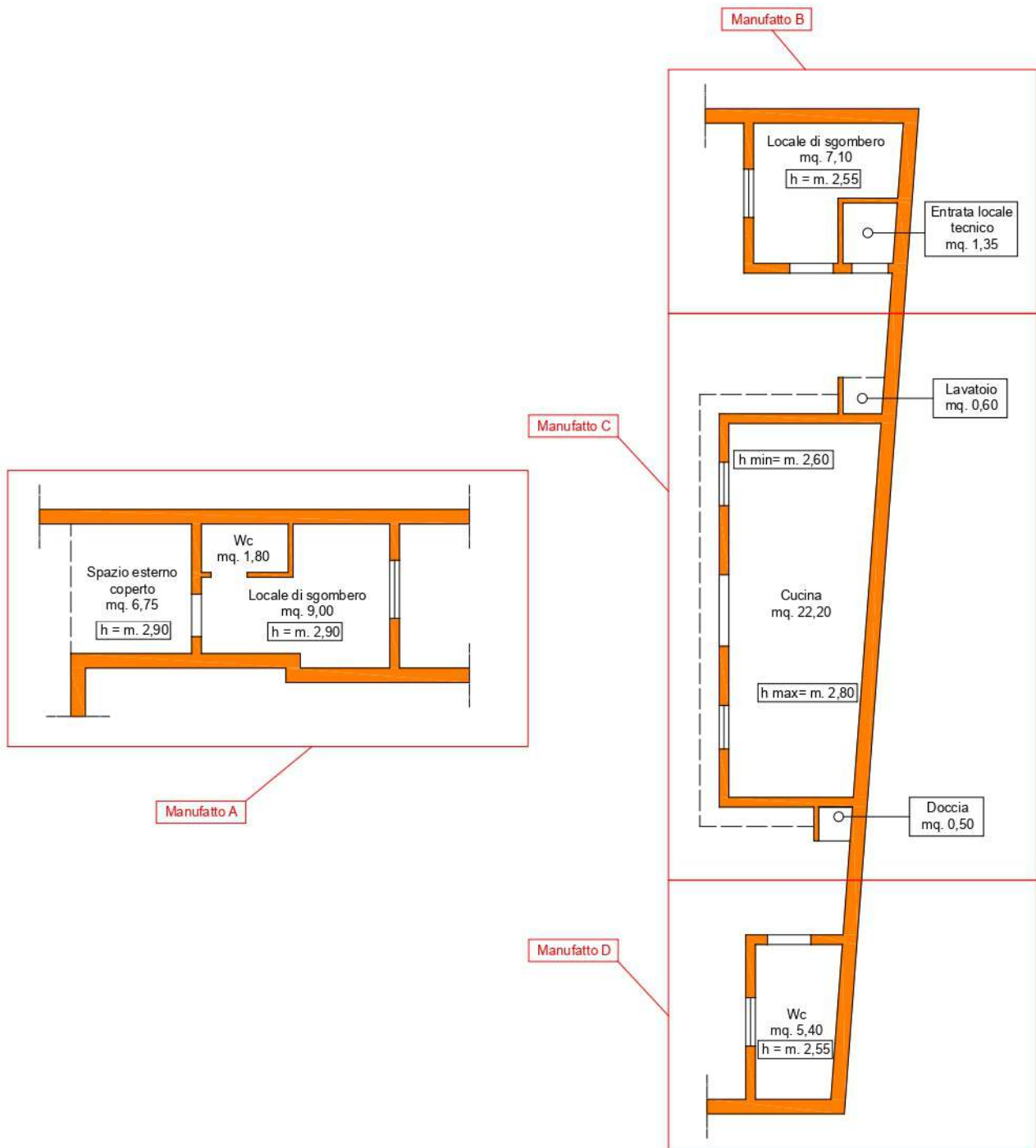


Rilievo piano rialzato del corpo di fabbrica principale

C.so A. Moro, Palazzo Schiavone, n°116
81055 S. Maria Capua Vetere (Ce)
P.IVA: 03166890610

C.F.: DLLMLS79E46I234F
C.T.U. Tribunale di S. Maria C.V.: n° 654
Ordine degli Architetti di Caserta: n° 1610

pag. 20
tel: 0823.844060
fax: 0823.1761156
cell.: 338.9617081
e-mail: marialuisa.dellefemine@gmail.com



Rilievo piano terra (manufatti "A", "B", "C", "D")