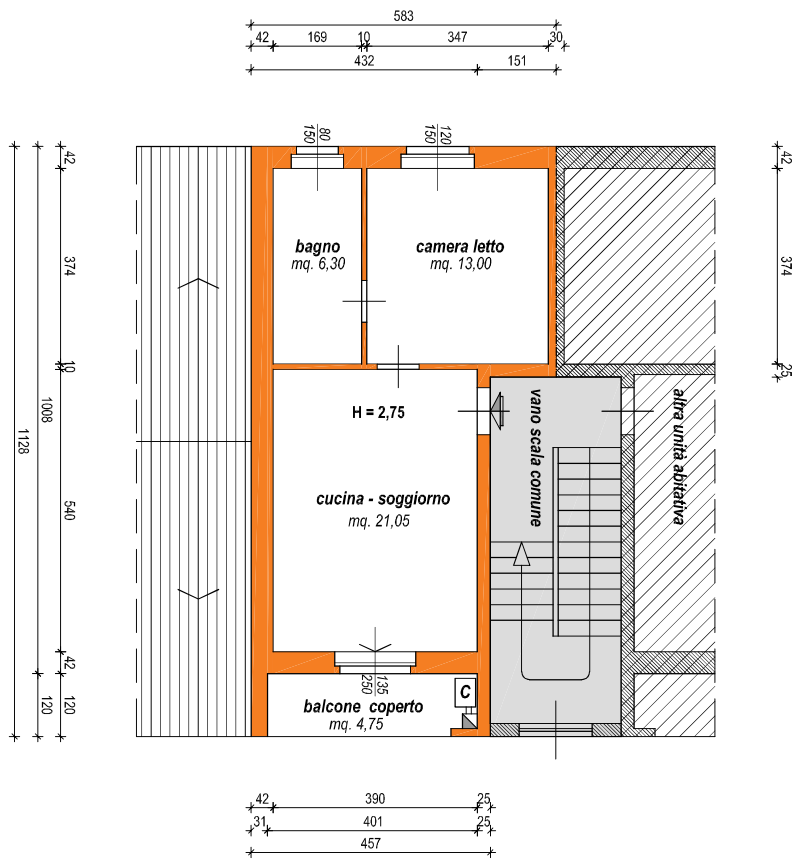


VISUALE PLANIMETRICO

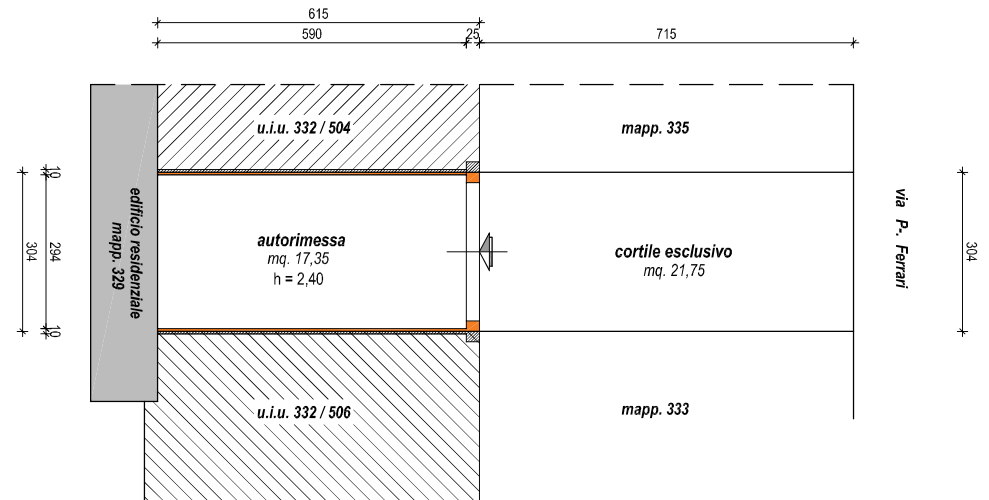
Allegato alla perizia di stima
Tribunale di Cremona
Procedura esecutiva immob. n. 204 / 2022

ALLEGATO 005

PIANTA PIANO SECONDO
scala 1 : 100



PIANTA PIANO TERRENO
scala 1 : 100



COMUNE DI GADESCO PIEVE DELMONA - PROVINCIA DI CREMONA

APPARTAMENTO CON AUTORIMESSA DI PERTINENZA

identificativi catastali { fg. 17 particella 329 / 506
fg. 17 particelle 332 / 505 - 332

superficie utile appartamento	mq. 40,35	superf. lorda pavim.	mq. 52,00	
superficie non residenziale	autorimessa	mq. 17,35	superf. lorda pavim.	mq. 18,70
	balcone coperto	mq. 4,75	superf. lorda pavim.	mq. 5,50
	area scoperta esclusiva			mq. 21,75

