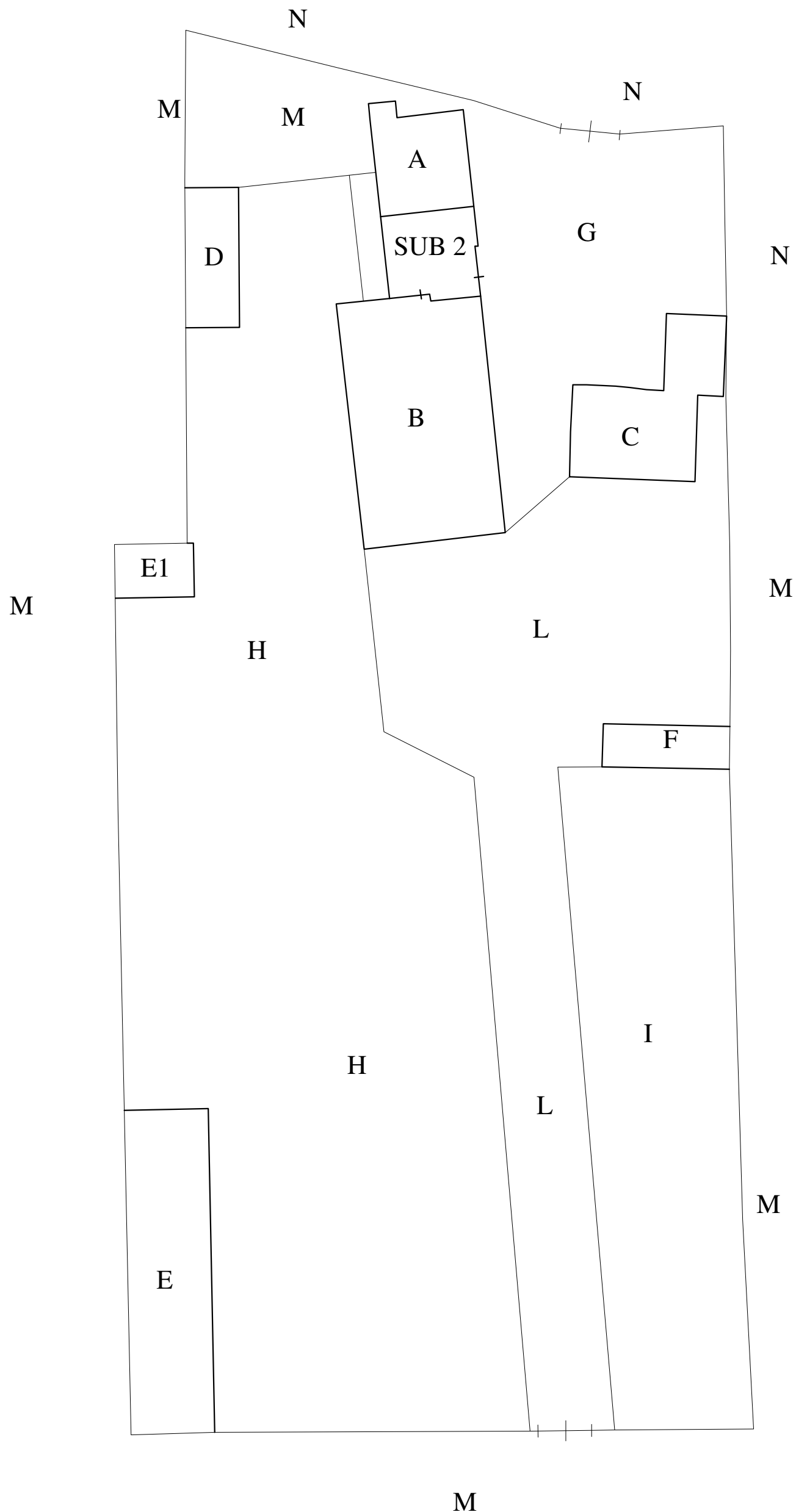


ALLEGATO 1: PLANIMETRIA GENERALE

Immobile sito in Ascoli Satriano (FG) alla Contrada Mezzana Grande snc
Foglio n. 5 Particella n. 318 Sub. 1

Scala 1:500



LEGENDA

- A - Deposito
- B - Stalla/deposito macchine e attrezzi agricoli
- C - Depositi/pollai
- D - Ricovero animali
- E - Ricovero animali
- E1 - Tettoia

- F - Tettoia
- G - Piazzale brecciato
- H - Pascolo
- I - Terreno incolto
- L - Strada in terra battuta
- M - Recinzione in muratura di tufi
- N - Recinzione in muratura e metallo



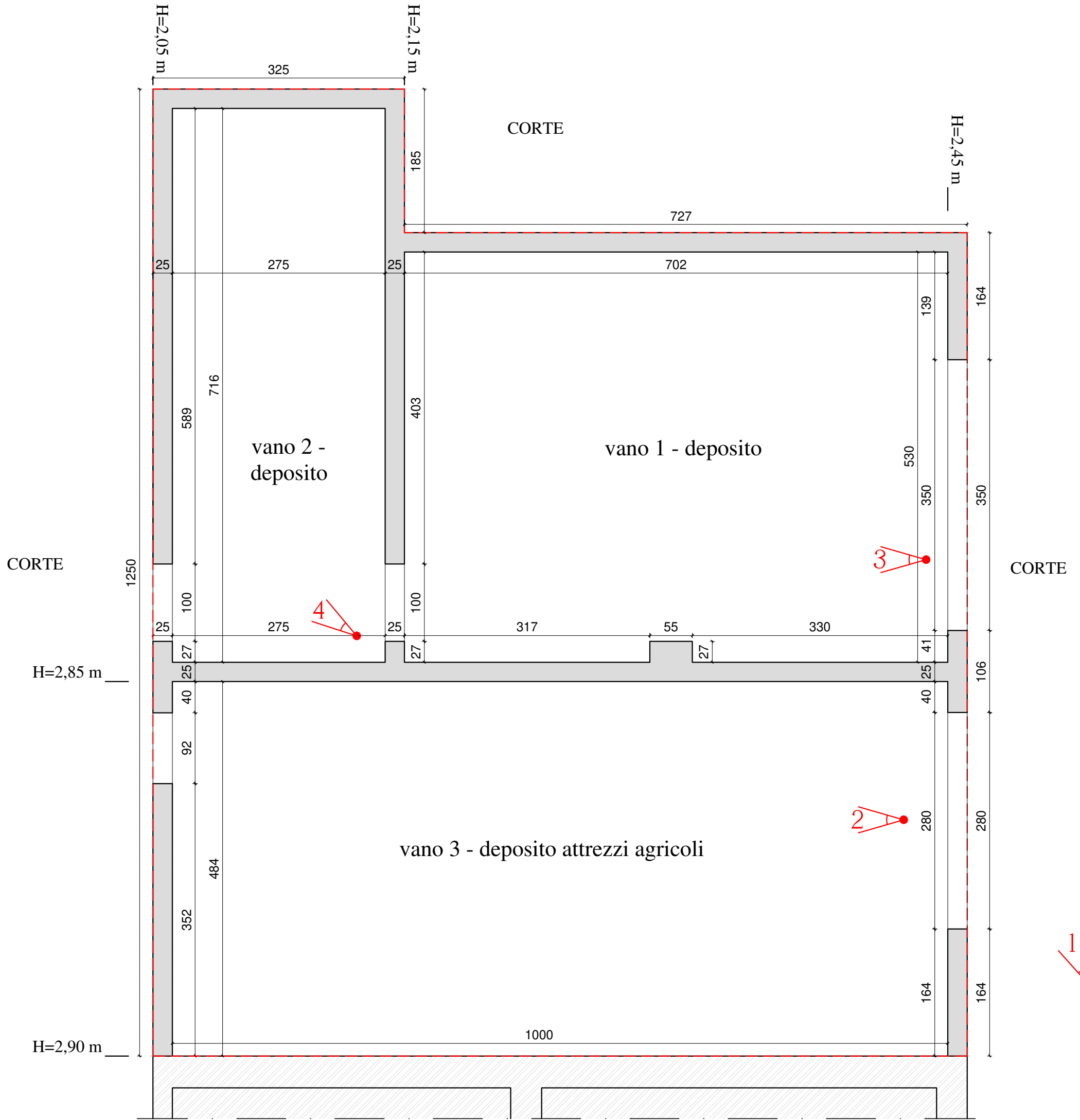
ALLEGATO 2: PIANTA PIANO TERRA (A)

Scala 1:50

Immobile sito in Ascoli Satriano (FG) alla Contrada Mezzana Grande snc
Foglio n. 5 Particella n. 318 Sub. 1



N.ro Angolo ripresa fotografica
N.ro di foto



ALTRA U.I.
SUB 2

DATI TECNICI	
DESTINAZIONE LOCALE	SUPERFICIE UTILE
Vano 1 - Deposito	mq. 37,08
Vano 2 - Deposito	mq. 19,69
Vano 3 - Deposito attrezzi agricoli	mq. 48,50
TOTALE Superficie utile = S_{utile} = S_u =	mq. 105,27
TOTALE Superficie coperta = S_{coperta} = S_c =	mq. 118,00
la superficie coperta è pari alla superficie commerciale assunta per arrotondamento pari a 118,00 mq.	



FOTO 1 - A = Depositi: prospetto sulla corte



FOTO 2 - Vano 1: deposito





FOTO 3 - Vano 2: deposito



FOTO 4 - Vano 3: deposito attrezzi agricoli



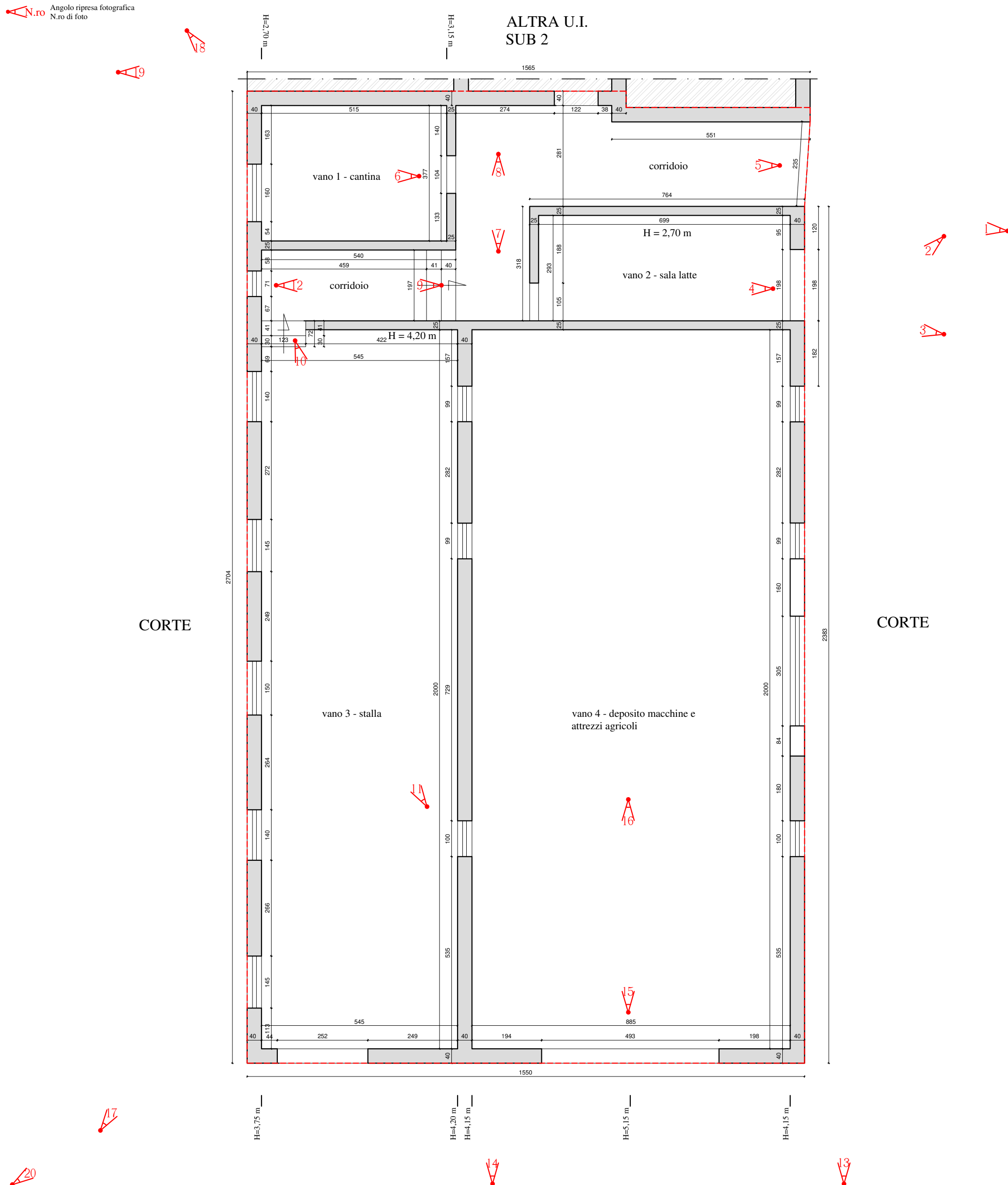
ALLEGATO 3: PIANTA PIANO TERRA (B)

Immobile sito in Ascoli Satriano (FG) alla Contrada Mezzana Grande snc
Foglio n. 5 Particella n. 318 Sub. 1

Scala 1:100



Angolo ripresa fotografica
N.ro di foto



DATI TECNICI	
DESTINAZIONE LOCALE	SUPERFICIE UTILE
Vano 1 - Cantina	mq. 19,42
Corridoio	mq. 42,13
Vano 2 - Sala latte	mq. 20,49
Vano 3 - Stalla	mq. 108,42
Vano 4 - Deposito macchine e attrezzi agricoli	mq. 177,00
TOTALE Superficie utile = $S_{utile} = S_u =$	mq. 367,46
TOTALE Superficie coperta = $S_{coperta} = S_c =$	mq. 417,07 = mq. 417,00
la superficie coperta è pari alla superficie commerciale assunta per arrotondamento pari a 417,00 mq.	



FOTO 1 - Passaggio tra il sub 2 (a dx) e il corpo B (a sx)



FOTO 2 - B = Stalla/Deposito macchine e attrezzi agricoli: prospetto sulla corte





FOTO 3 - Ingresso al Vano 3: sala latte



FOTO 4 - Vano 3: sala latte





FOTO 5 - Corridoio tra il sub 2 (a dx) e il corpo B (a sx)



FOTO 6 - Vano 1: cantina





FOTO 7 - Corridoio tra il Vano 1 = cantina (a sx) e il Vano 2 = sala latte (a dx)



FOTO 8 - Corridoio tra il Vano 1 = cantina (a dx) e il Vano 2 = sala latte (a sx)





FOTO 9 - Corridoio tra il Vano 3 = stalla (a sx) e il Vano 1 = cantina (a dx)



FOTO 10 - Vano 4: stalla





FOTO 11 - Vano 4: stalla



FOTO 12 - Corridoio tra il Vano 3 = stalla (a dx) e il Vano 1 = cantina (a sx)





FOTO 13 - Vano 4: deposito macchine e attrezzi agricoli



**FOTO 14 - Prospetto del corpo B : Vano 3 = stalla;
Vano 4 = deposito macchine e attrezzi agricoli da sud-ovest**





FOTO 15 - Vano 4: deposito macchine e attrezzi agricoli



FOTO 16 - Vano 4: deposito macchine e attrezzi agricoli





FOTO 17 - Corpo B = Stalla/Deposito macchine e attrezzi agricoli: lato ovest

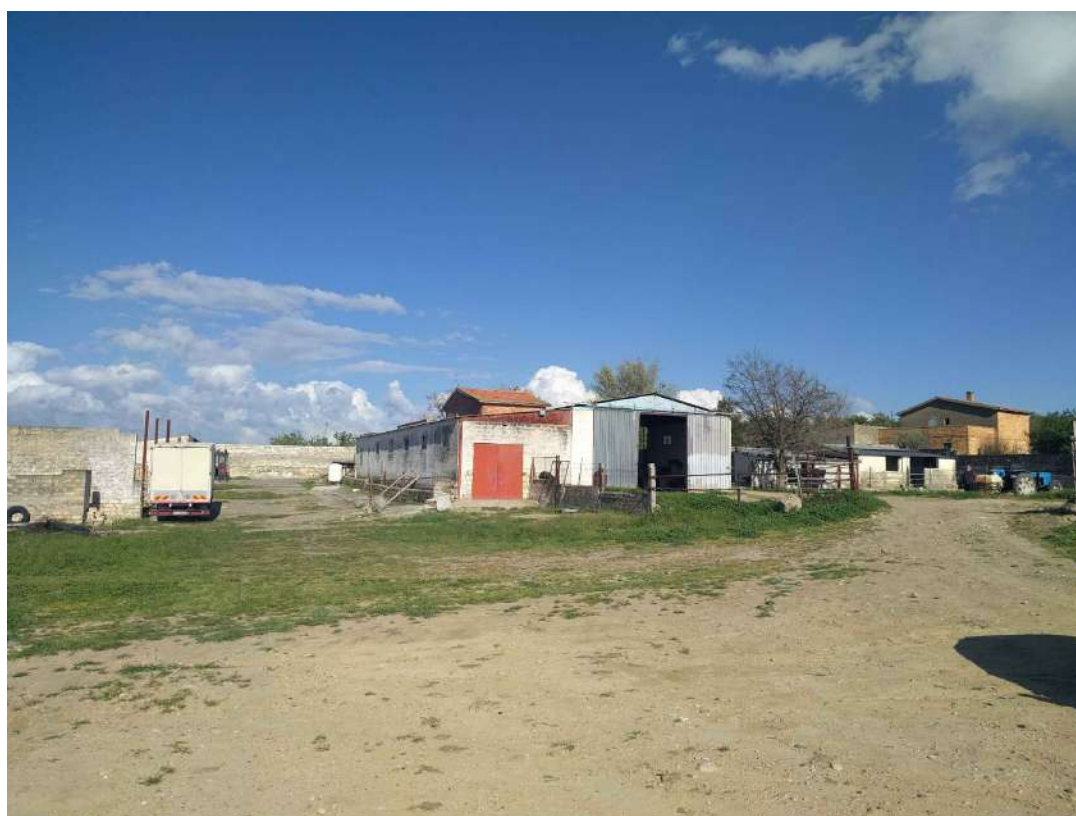


FOTO 18 - Corpo B = Stalla/Deposito macchine e attrezzi agricoli: lato nord





FOTO 19 - Corpo B = Stalla/Deposito macchine e attrezzi agricoli (a dx) e sub 2 (a sx)



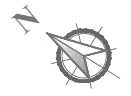
**FOTO 20 - Veduta d'insieme del Corpo D = ricovero animali (a sx),
Corpo B = stalla/deposito macchine e attrezzi agricoli (al centro) e
Corpo C = depositi/pollai (a dx)**



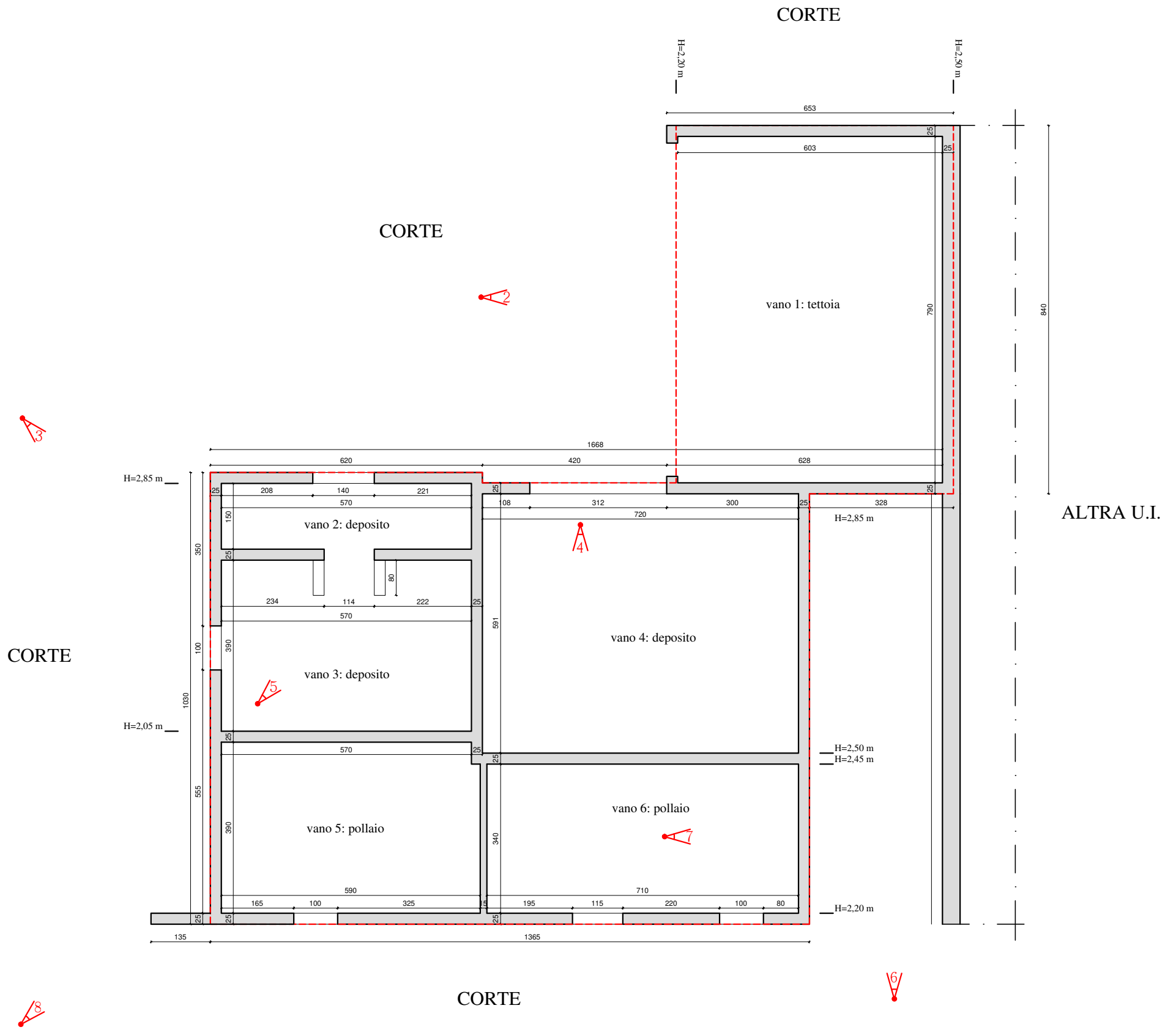
ALLEGATO 4: PIANTA PIANO TERRA (C)

Immobile sito in Ascoli Satriano (FG) alla Contrada Mezzana Grande snc
Foglio n. 5 Particella n. 318 Sub. 1

Scala 1:100



Angolo ripresa fotografica
N.ro di foto



DATI TECNICI	
DESTINAZIONE LOCALE	SUPERFICIE UTILE
Vano 1 - Tettoia	mq. 47,95
Vano 2 - Deposito	mq. 8,55
Vano 3 - Deposito	mq. 22,23
Vano 4 - Deposito	mq. 42,57
Vano 5 - Pollaio	mq. 22,91
Vano 6 - Pollaio	mq. 24,14
TOTALE Superficie utile = $S_{utile} = S_u =$	mq. 168,35
TOTALE Superficie coperta = $S_{coperta} = S_c =$	mq. 191,16 = mq. 191,00
la superficie coperta è pari alla superficie commerciale assunta per arrotondamento pari a 191,00 mq.	



FOTO 1 - Corpo C = Depositi/pollai: prospetto sulla corte

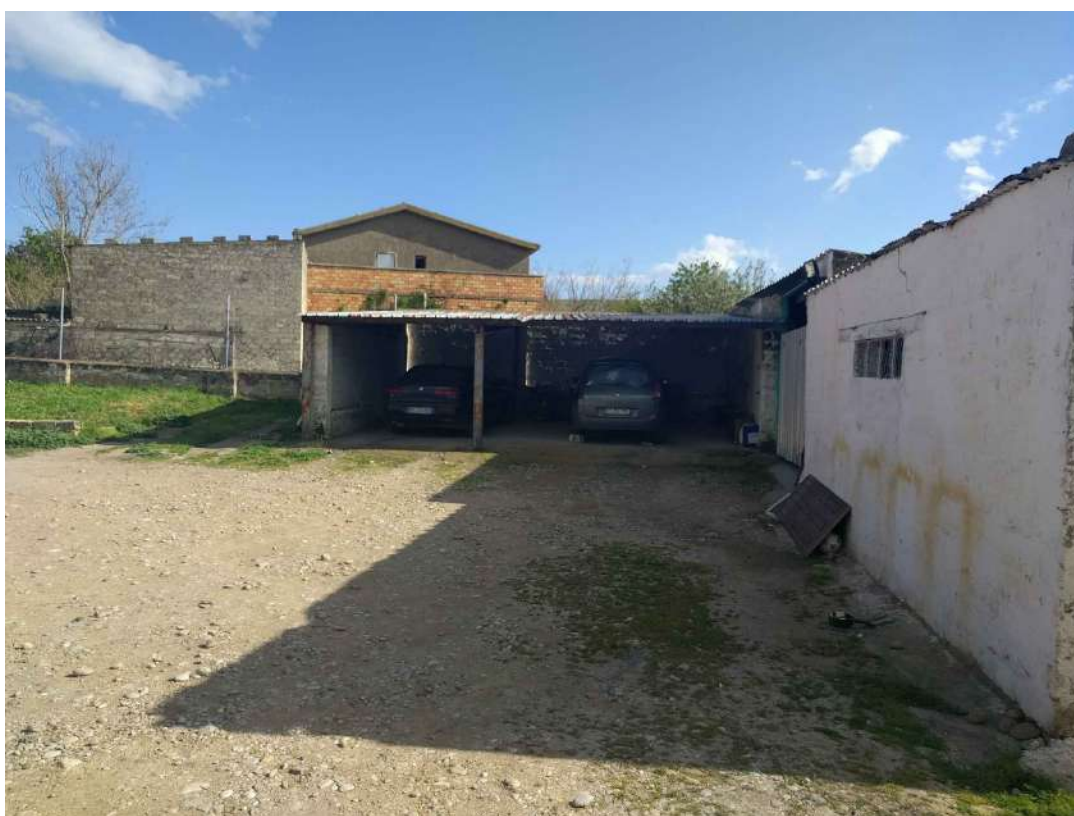


FOTO 2 - Vano 1: tettoia





FOTO 3 - Corpo C = depositi/pollai: prospetto ovest



FOTO 4 - Vano 4: deposito





FOTO 5 - Vano 3: deposito



FOTO 6 - Corpo C = depositi/pollai: lato sud-ovest





FOTO 7 - Vano 6: pollaio



FOTO 8 - Veduta d'insieme del corpo C= depositi/pollai dal lato sud-ovest




ALLEGATO 5: PIANTA PIANO TERRA (D)

ALTRA U.I.

Scala 1:100

Immobile sito in Ascoli Satriano (FG)
 alla Contrada Mezzana Grande snc
 Foglio n. 5 Particella n. 318 Sub. 1

 N.ro Angolo ripresa fotografica
 N.ro di foto



ALTRA U.I.

CORTE

TOTALE Superficie utile senza copertura = Sutile = Su =	mq. 131,48
TOTALE Superficie utile con copertura = Sutile = Su =	mq. 78,83
TOTALE Superficie coperta = Scoperta = Sc =	mq. 89,13
la superficie coperta è pari alla superficie commerciale assunta per arrotondamento pari a 89,00 mq.	

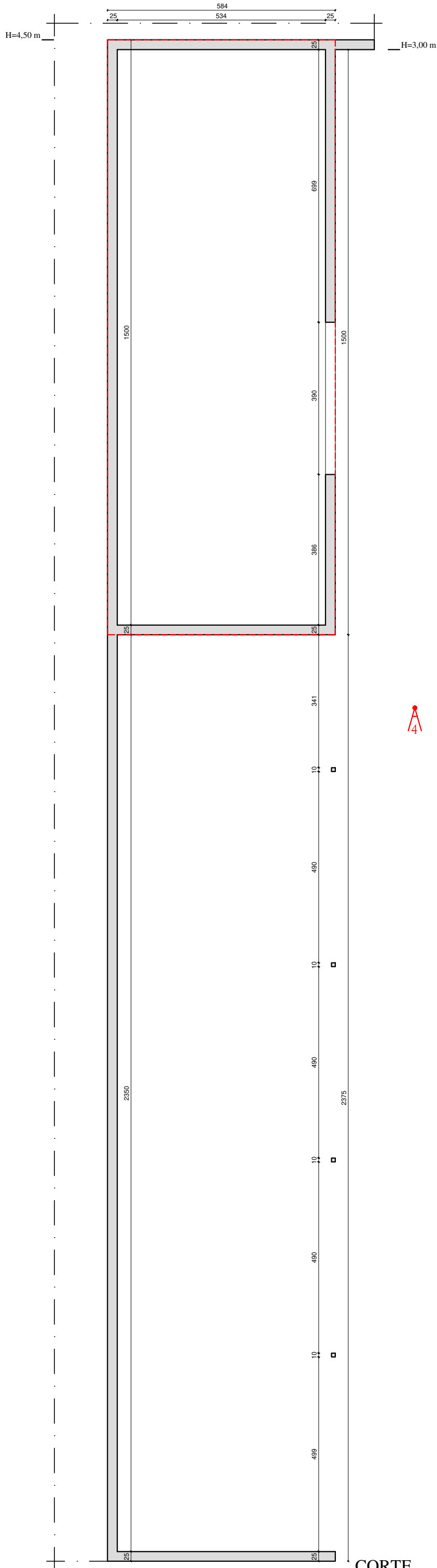




FOTO 1 - Corpo D: ricovero animali



FOTO 2 - Corpo D: ricovero animali





FOTO 3 - Corpo D: ricovero animali



FOTO 4 - Corpo D: ricovero animali



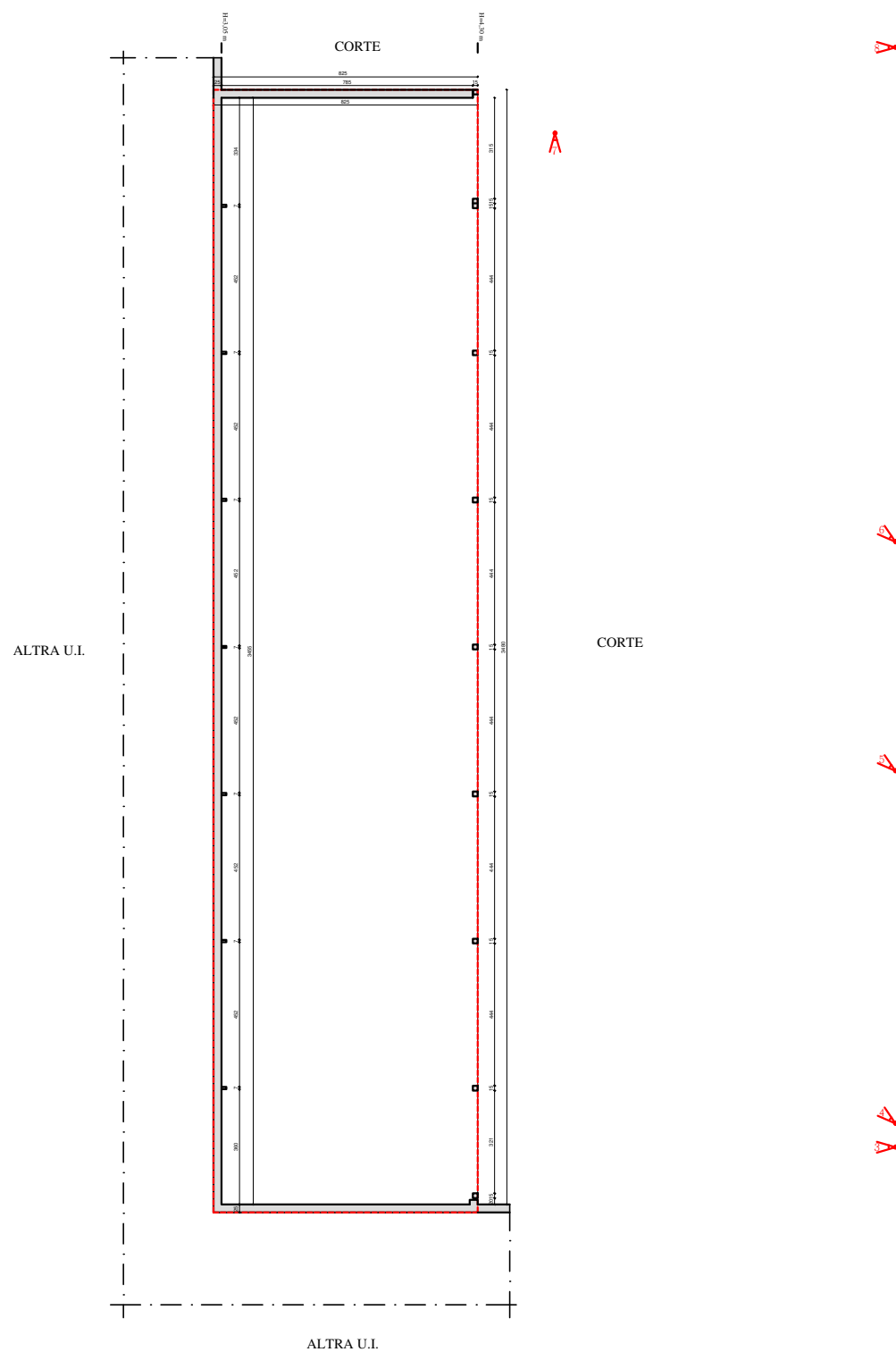
ALLEGATO 6: PIANTA PIANO TERRA (E)

Immobile sito in Ascoli Satriano (FG) alla Contrada Mezzana Grande snc
Foglio n. 5 Particella n. 318 Sub. 1

Scala 1:200



Angolo ripresa fotografica
N.ro di foto



TOTALE Superficie utile = $S_{\text{utile}} = S_u =$	mq. 276,42
TOTALE Superficie coperta = $S_{\text{coperta}} = S_c =$	mq. 289,16
la superficie coperta è pari alla superficie commerciale assunta per arrotondamento pari a 289,00 mq.	



FOTO 1 - Veduta d'insieme del corpo E = ricovero animali (a sx) e del corpo E1 = tettoia (a dx)



FOTO 2 - Veduta d'insieme del corpo E = ricovero animali





FOTO 3 - Corpo E = ricovero animali



FOTO 4 - Corpo E = ricovero animali





FOTO 5 - Corpo E = ricovero animali



FOTO 6 - Corpo E = ricovero animali





FOTO 7 - Corpo E = ricovero animali




FOTO 8 - Corpo E = ricovero animali

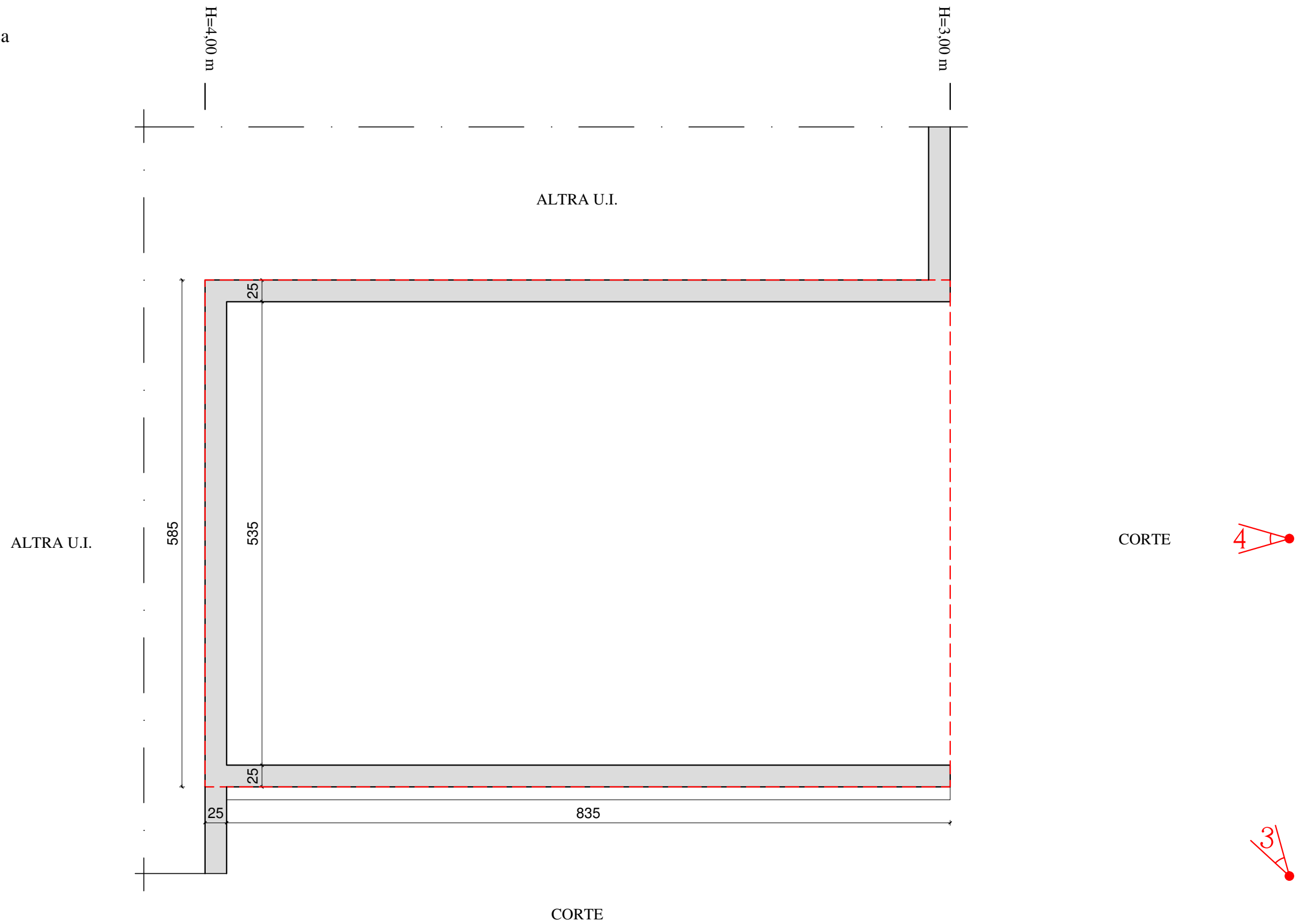
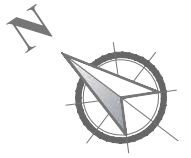


ALLEGATO 8: PIANTA PIANO TERRA (E1)

Immobile sito in Ascoli Satriano (FG) alla Contrada Mezzana Grande snc
Foglio n. 5 Particella n. 318 Sub. 1

Scala 1:100

 N.ro Angolo ripresa fotografica
N.ro di foto



TOTALE Superficie utile = $S_{utile} = S_u =$	mq. 44,67
TOTALE Superficie coperta = $S_{coperta} = S_c =$	mq. 50,31
la superficie coperta è pari alla superficie commerciale assunta per arrotondamento pari a 50,00 mq.	



FOTO 1 - Corpo E1: tettoia



FOTO 2 - Corpo E1: tettoia





FOTO 3 - Corpo E1: tettoia



FOTO 4 - Corpo E1: tettoia




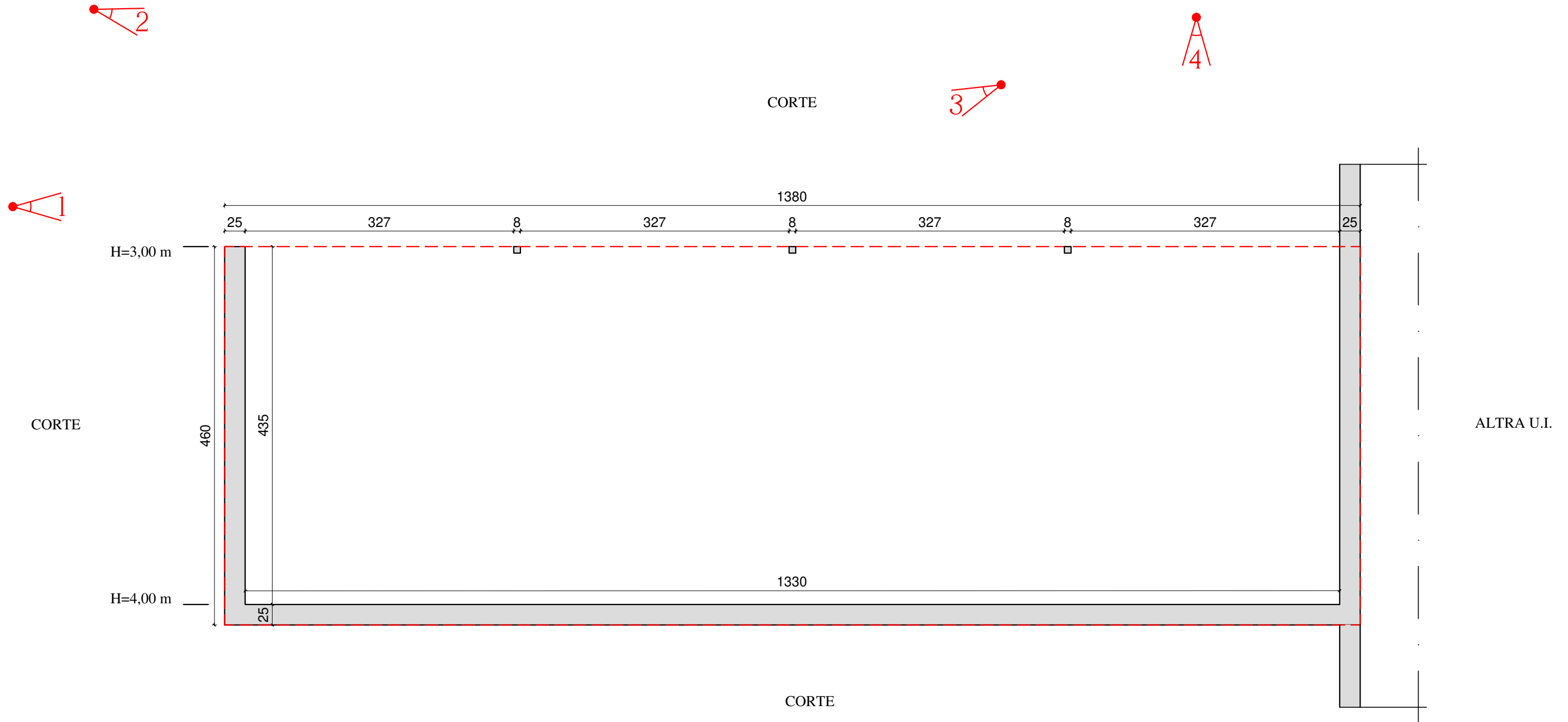
ALLEGATO 7: PIANTA PIANO TERRA (F)

Immobile sito in Ascoli Satriano (FG) alla Contrada Mezzana Grande snc
Foglio n. 5 Particella n. 318 Sub. 1

Scala 1:50



 Angolo ripresa fotografica
N.ro di foto



TOTALE Superficie utile = $S_{utile} = S_u =$	mq. 57,86
TOTALE Superficie coperta = $S_{coperta} = S_c =$	mq. 63,48
la superficie coperta è pari alla superficie commerciale assunta per arrotondamento pari a 63,00 mq.	



FOTO 1 - Corpo F: tettoia



FOTO 2 - Corpo F: tettoia





FOTO 3 - Corpo F: tettoia



FOTO 4 - Corpo F: tettoia



ALLEGATO 9: PIANTA PIANO TERRA

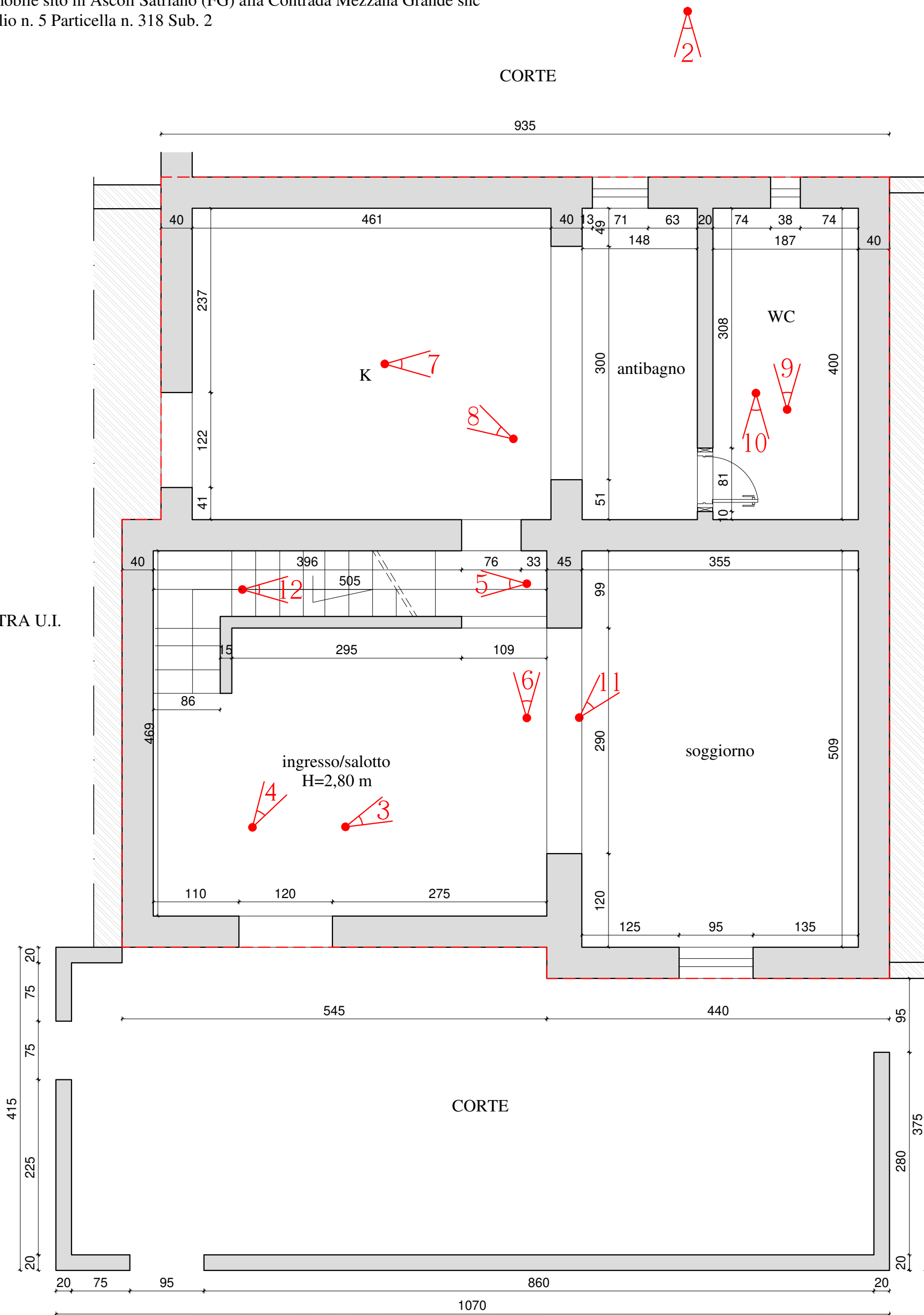
Immobile sito in Ascoli Satriano (FG) alla Contrada Mezzana Grande snc
Foglio n. 5 Particella n. 318 Sub. 2

Scala 1:50



ALTRA U.I.

ALTRA U.I.



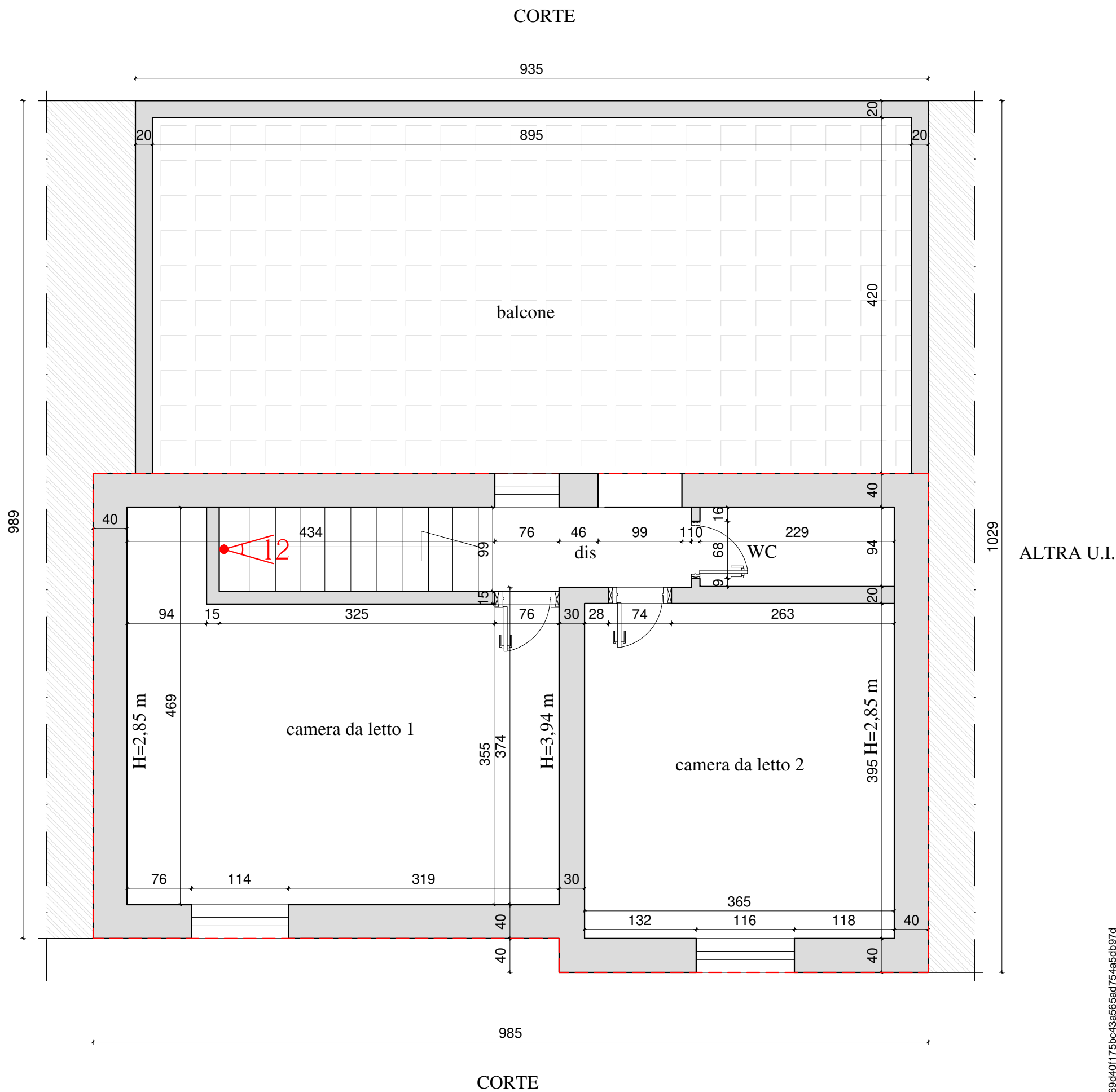
DATI TECNICI - PIANO TERRA	
DESTINAZIONE LOCALE	SUPERFICIE UTILE
WC	mq. 7,46
K	mq. 18,41
Soggiorno	mq. 18,06
Ingresso/salotto	mq. 23,68
Antibagno	mq. 5,91
TOTALE Superficie utile = $S_{utile} = S_u =$	mq. 73,52
TOTALE Superficie coperta = $S_{coperta} = S_c =$	mq. 96,94
la superficie coperta è pari alla superficie commerciale assunta per arrotondamento pari a 97,00 mq.	



ALLEGATO 10: PIANTA PIANO PRIMO

Immobile sito in Ascoli Satriano (FG) alla Contrada Mezzana Grande snc
Foglio n. 5 Particella n. 318 Sub. 2

Scala 1:50



DATI TECNICI - PRIMO PIANO	
DESTINAZIONE LOCALE	SUPERFICIE UTILE
WC	mq. 2,15
Camera da letto 1	mq. 19,14
Camera da letto 2	mq. 14,44
Disimpegno	mq. 2,42
TOTALE Superficie utile = S_{utile} = S_u =	mq. 38,15

TOTALE Superficie coperta = Scoperta = S_c =	mq. 55,80
Terrazzo	mq. 41,11
Superficie omogeneizzata terrazzo =	mq. 10,28
TOTALE Superficie coperta = Scoperta = S_c =	mq. (55,80+10,28) = 66,08 mq
TOTALE Superficie commerciale = S_c =	mq. (38,15+41,11) = 79,26
dalla somma della superficie coperta e la superficie omogeneizzata del terrazzo si ha superficie totale che è pari alla superficie commerciale assunta per arrotondamento pari a 69,00 mq.	



FOTO 1 - Corpo sub 2 = tra Corpo A (a dx) e Corpo B (a sx)



FOTO 2 - Corpo sub 2 = tra Corpo A (a sx) e Corpo B (a dx)





FOTO 3 - Ingresso/salotto e soggiorno



FOTO 4 - Ingresso/salotto



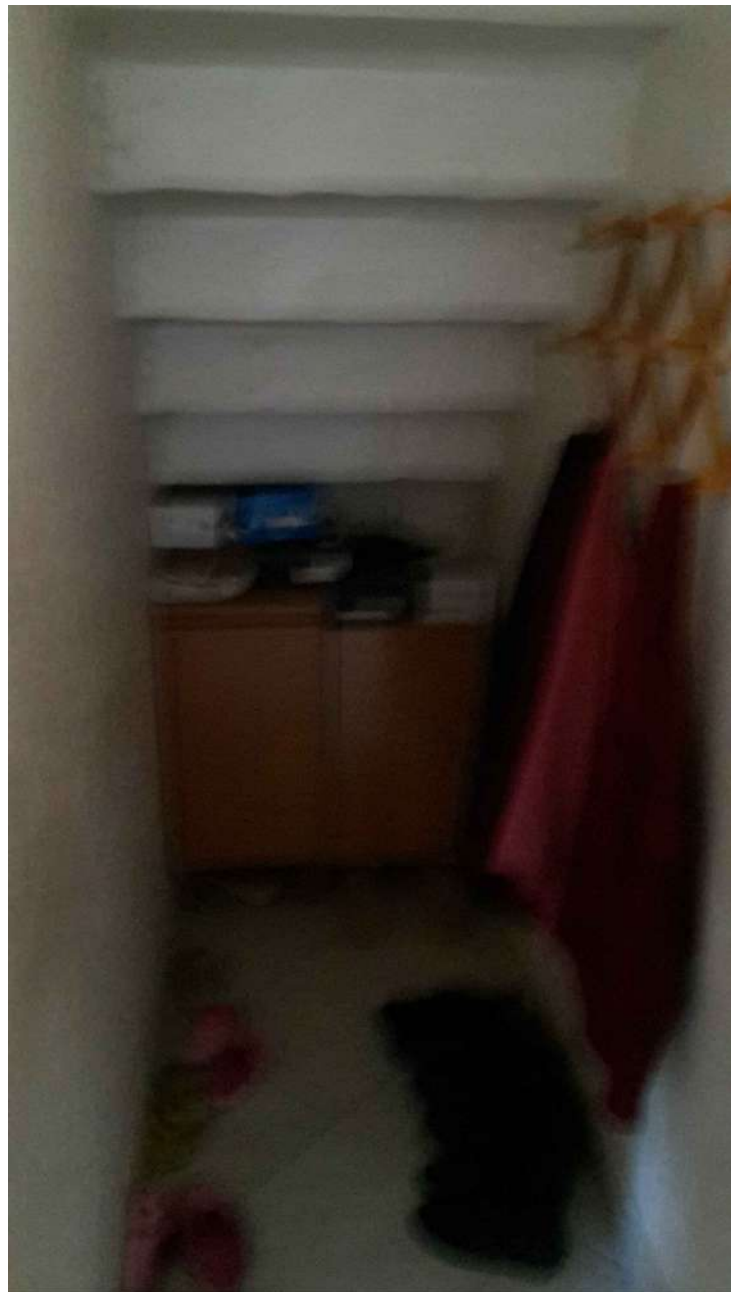


FOTO 5 - Ripostiglio sotto la scala

FOTO 6 - Passaggio verso la cucina

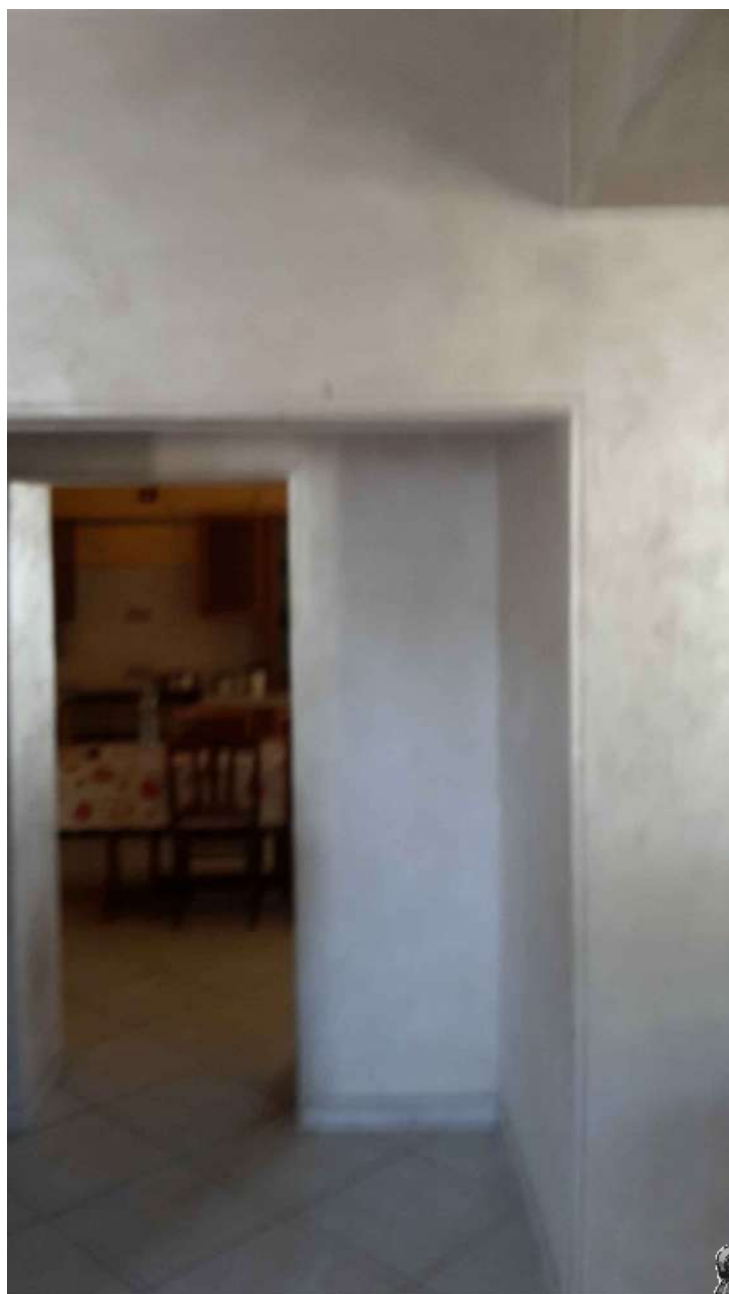




FOTO 7 - Cucina



FOTO 8 - Cucina





FOTO 9 - Bagno



FOTO 10 - Bagno





FOTO 11 - Soggiorno

FOTO 12 - Scala

