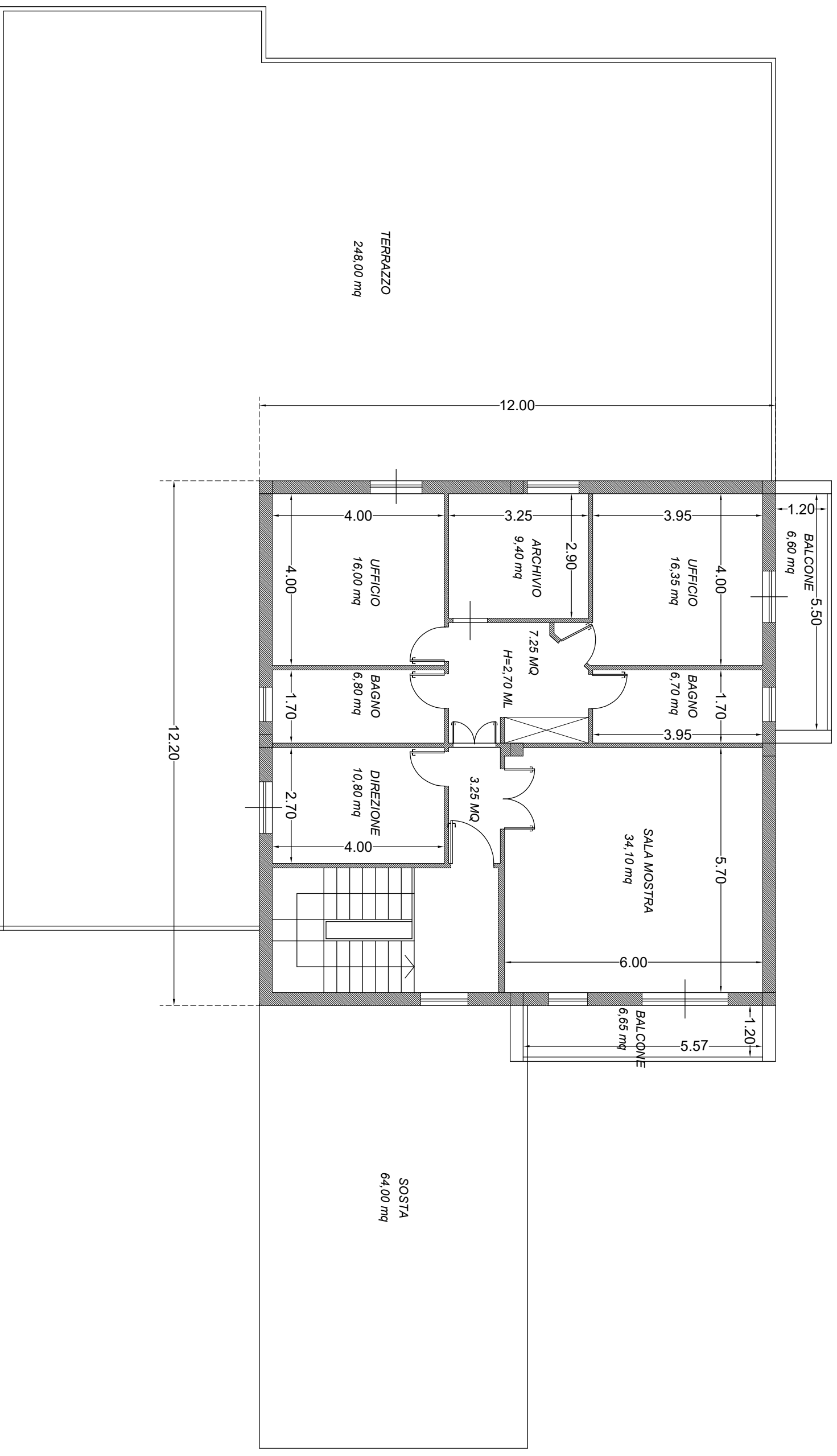


PIANO TERRA

SUPERFICIE COMMERCIALE 127,00 MQ



**PIANO PRIMO**

- UFFICIO 127,00 MQ
- BALCONI 13,25 MQ
- TERRAZZO 248,00 MQ

SUPERFICIE COMMERCIALE:  
 127,00 MQ + (13,25 MQ / 2) + (248 MQ / 10) = 158,45 MQ