

Foto 25- Corridoio dell'appartamento ubicato al piano secondo int.3 (sub.108)



Foto 26- Cucina dell'appartamento ubicato al piano secondo int.3 (sub.108)



Foto 27– Camera dell'appartamento ubicato al piano secondo int.3 (sub.108) con affaccio su Via Vittorio Emanuele III



Foto 28– Camera dell'appartamento ubicato al piano secondo int.3 (sub.108) con affaccio su Via Vittorio Emanuele III

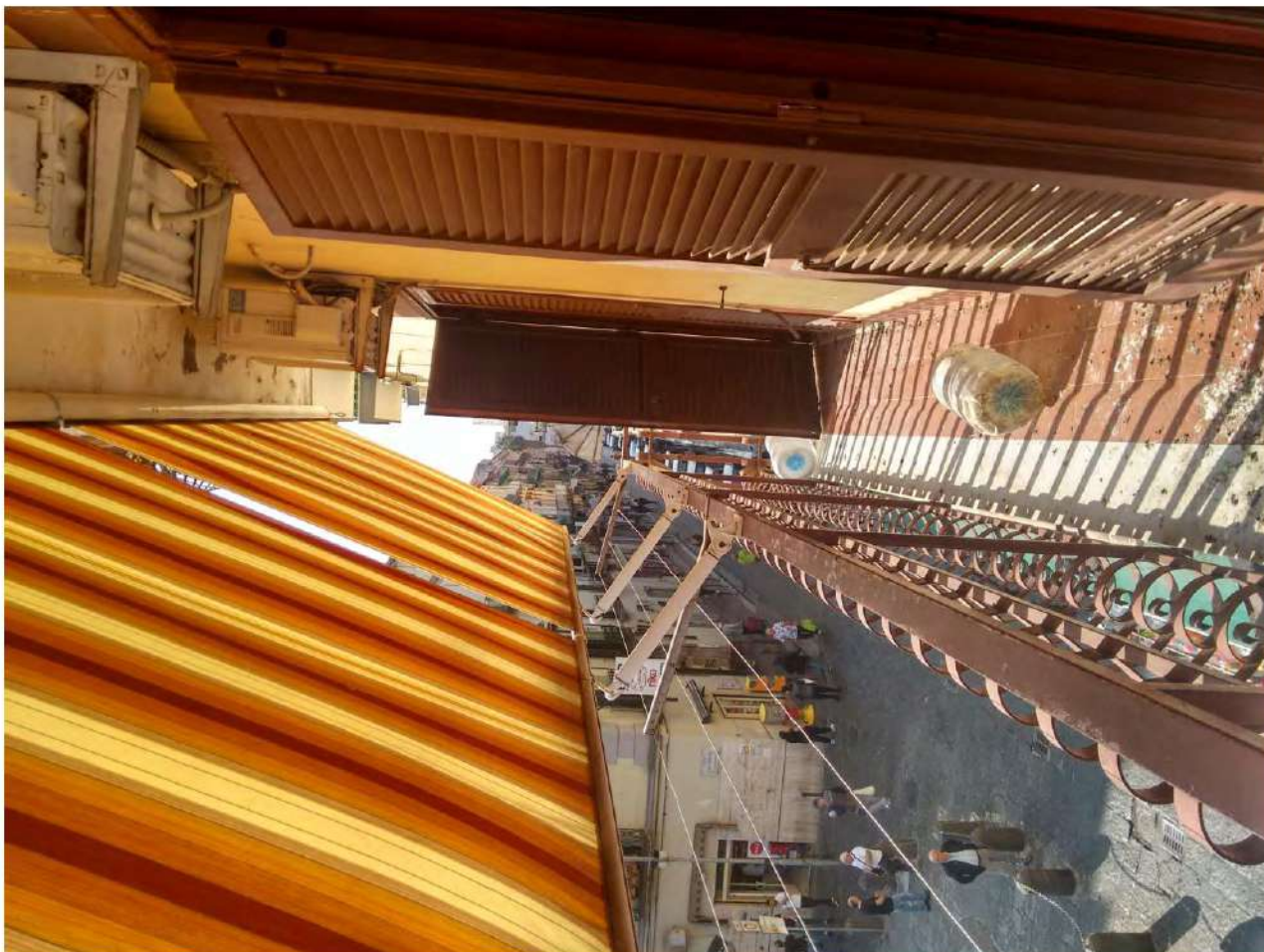


Foto 29– Balcone dell'appartamento ubicato al piano secondo int.3 (sub.108) con affaccio su Via Vittorio Emanuele III

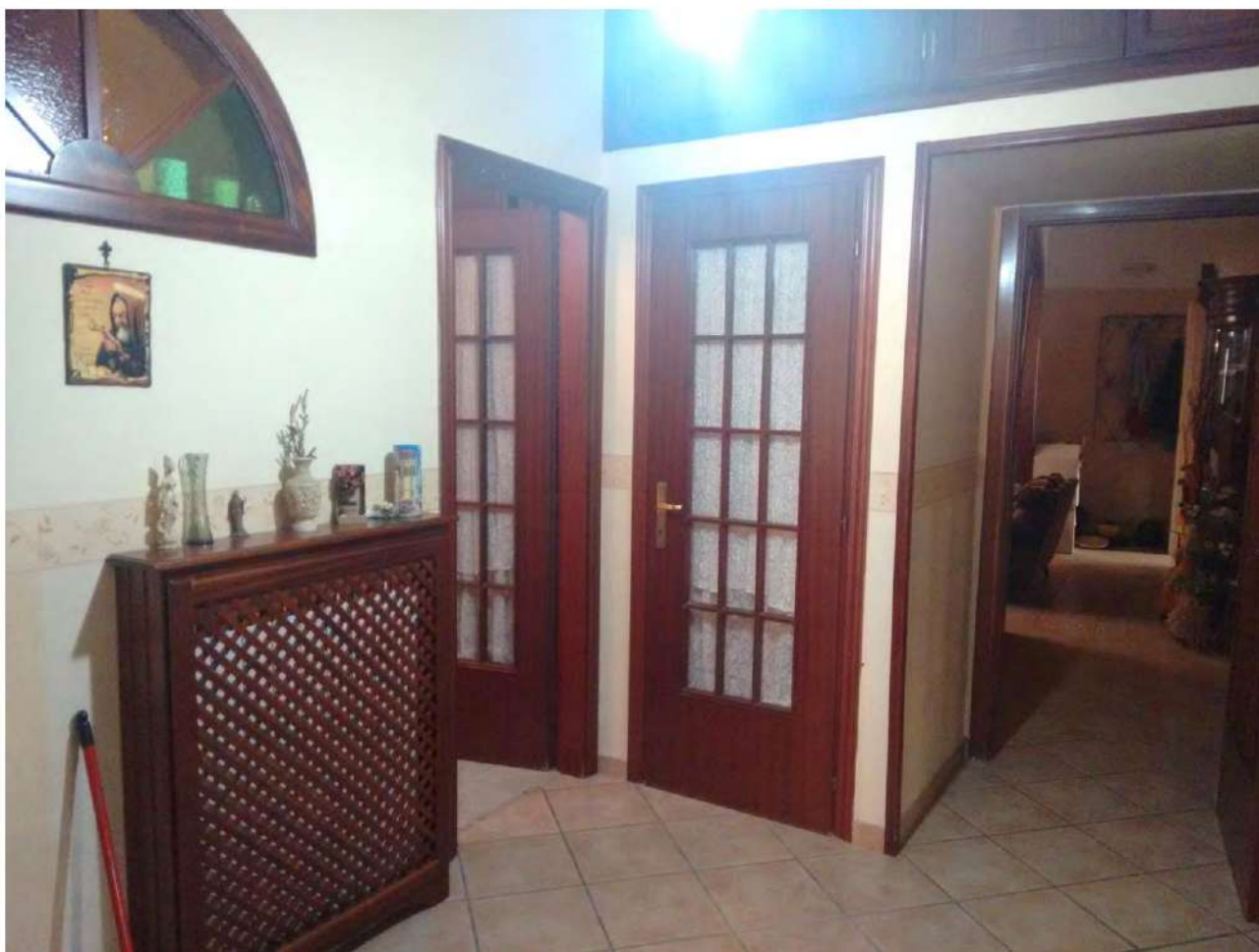


Foto 30– Disimpegno dell'appartamento ubicato al piano secondo int.3 (sub.108) con porte di ingresso al ripostiglio e al bagno



Foto 31– Terrazzo dell'appartamento ubicato al piano secondo int.3 (sub.108)

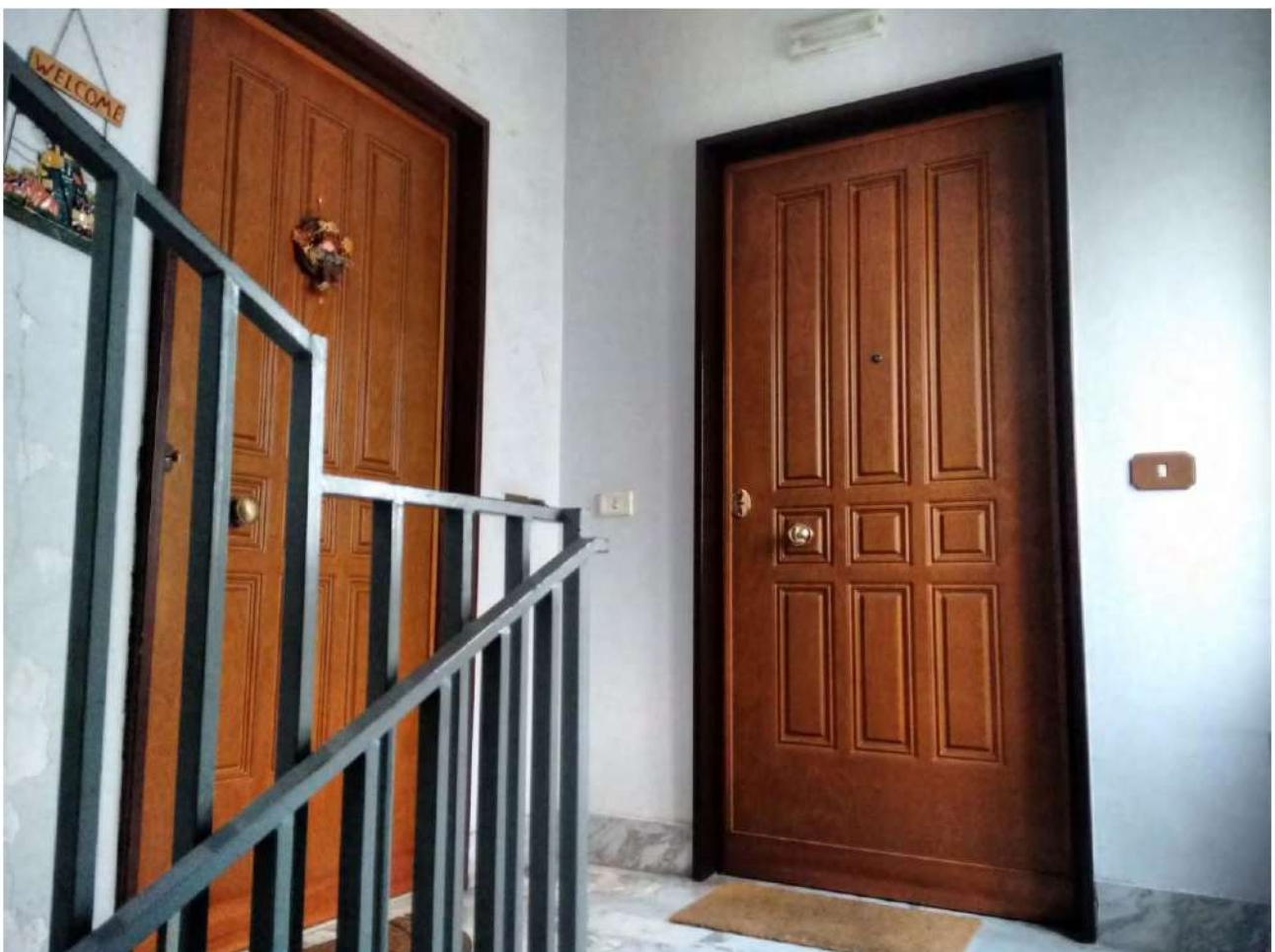


Foto 32– Porta di ingresso al piano secondo ubicata nel vano scala del fabbricato con accesso da Vico I Parrocchia n.2 degli appartamenti int.2 e 3