

# TRIBUNALE DI GENOVA

Sezione VII Civile  
Procedura Espropriativa n. 543/2023

## Documentazione fotografica



Foto 1



Foto 2







Foto 3



Foto 4







Foto 5 - Inizio sentiero pedonale.



Foto 6 - Sentiero pedonale.



Foto 7 - Edificio in esame: a piano terra la porta e la finestra della cantina.



Foto 8 - Cantina







Foto 9 - Particolare della facciata ammalorata dall'umidità.



Foto 10 - Portoncino d'ingresso (piano 1°).



Foto 11 - Ingresso - soggiorno.





Foto 12 - Soggiorno e servizio igienico P.1°



Foto 13 - Bagno a P.1°



Foto 14 - Cucina.







Foto 15 - Cucina

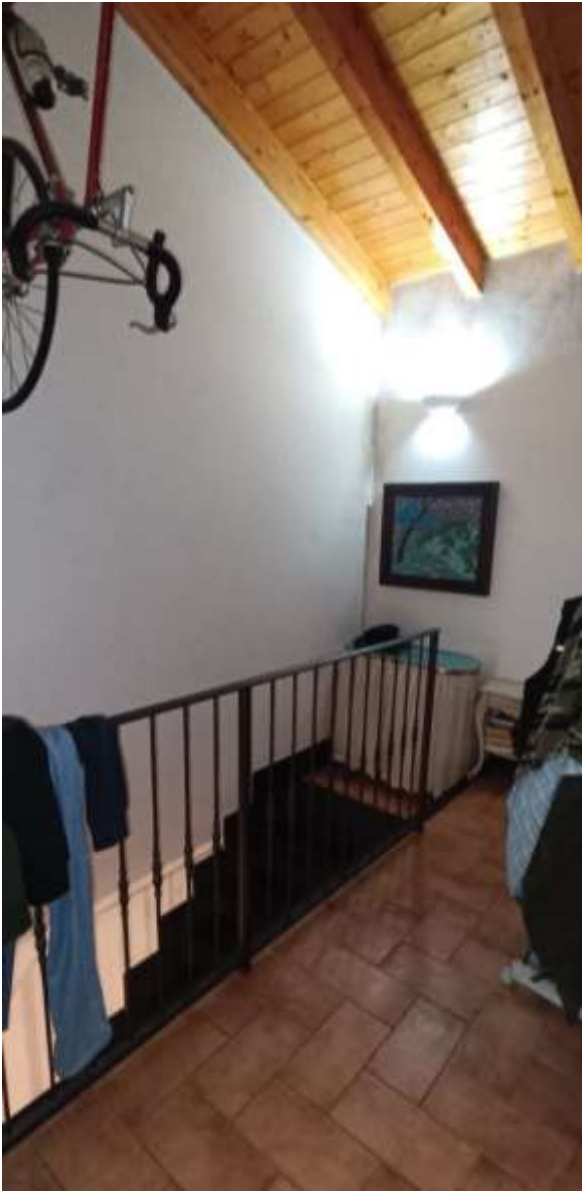


Foto 16 - disimpegno Piano 2°.



Foto 17 - Camera nor-est.





Foto 18 - Camera nord-est.



Foto 19 - Camera sud-est.



Foto 20 - Bagno (Piano 2°).

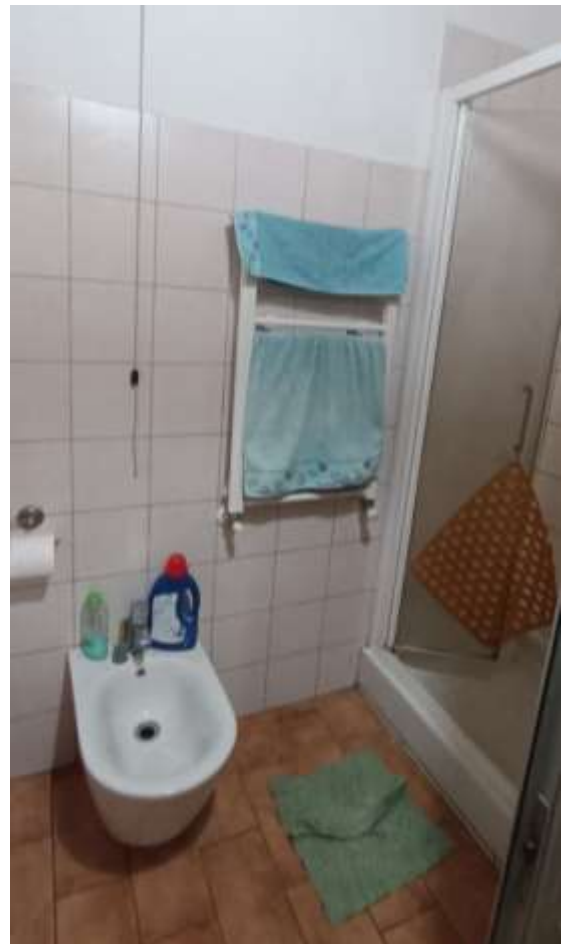


Foto 21 - Bagno (Piano 2°).



## MANIFESTAZIONI DI UMIDITA' E CONDENSA



Foto 22 - Umidità

Foto 22 - Parete a lato dell'ingresso.



Foto 23 - Sopraporta ingresso.



Foto 24 - Soffitto soggiorno.



Foto 25 - Soffitto cucina.



Foto 26 - Soffitto cucina.



Foto 27 - Soffitto camera nord-est.







Foto 28 - Parete nord della camera nord-est.



Foto 29 - Parete bagno piano 2°.



Foto 30 - Parete bagno piano 2°.

