

RILIEVO FOTOGRAFICO



Foto 1_Prospetti su vai Asmara e XXXXXX con ingresso secondario in stradina laterale



Foto 2_Prospetto su via Asmara





Foto 3_Prospetto sovrastante accesso principale abitazione su corte comune.



Foto 4_Ingresso principale con scalini non accessibile (BB.AA.)





Foto 5_ accesso in corte comune



Foto 6_Accesso in corte comune





Foto 7_Accesso secondario in magazzino da stradina laterale via Asmara e XXXXXX



Foto 8_Balconcino al piano secondo zona notte





Foto 9_Dettaglio d'angolo ripreso da stradina laterale via Asmara e XXXXXX



Foto 10_Ingresso in disimpegno vano scala





Foto 11_Portoncino dell'ingresso principale all'abitazione



Foto 12_Scala di collegamento con il piano primo e secondo





Foto 13_Vano con Caldaia



Foto 14_Caldaia





Foto 16_Accesso al locale magazzino al piano terreno

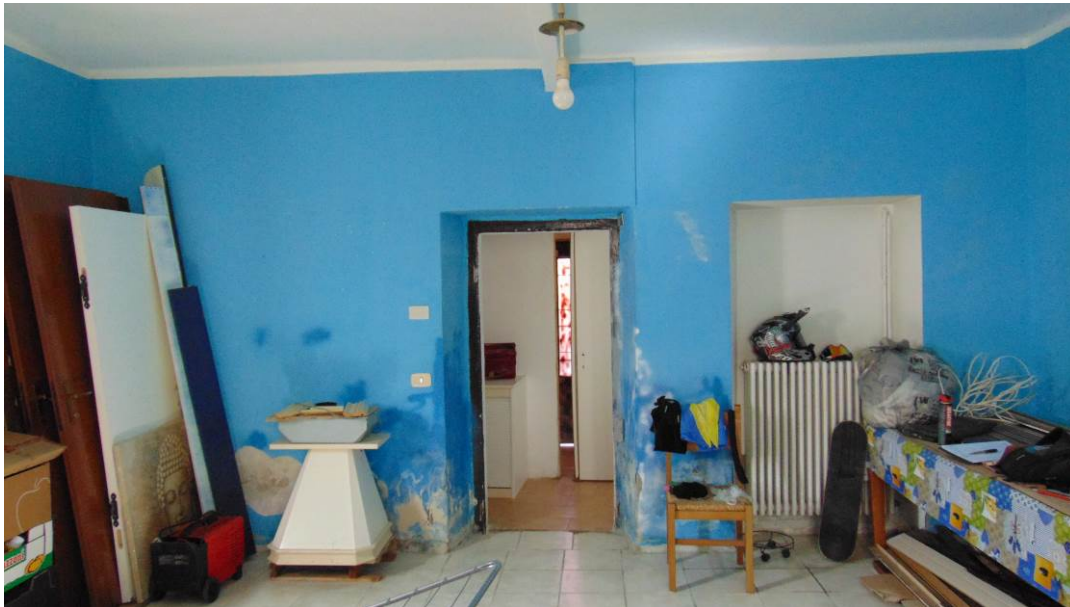


Foto 17_Magazzino al piano terreno



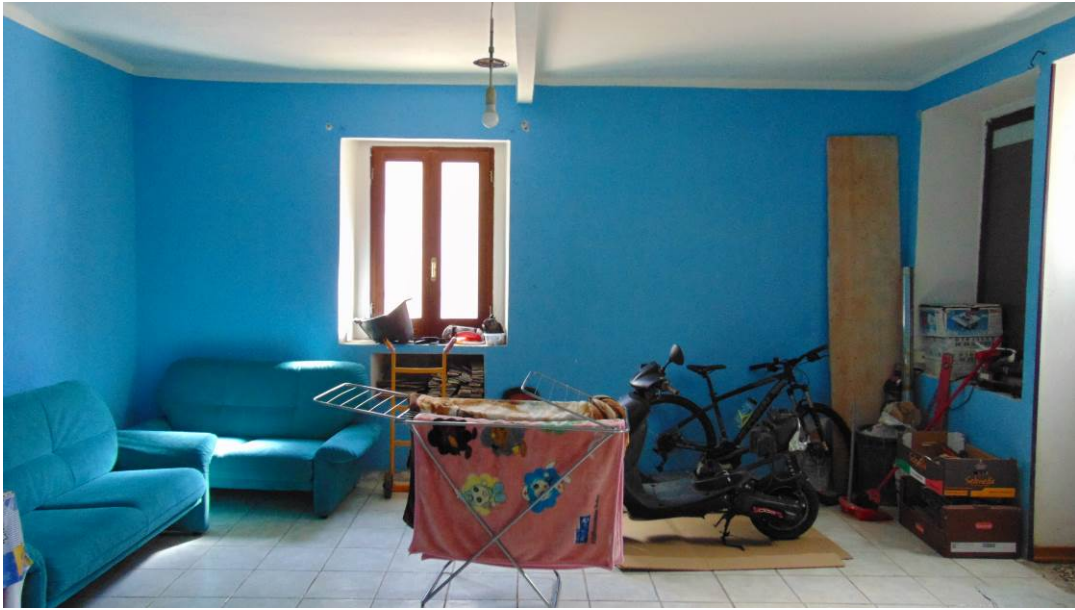


Foto 18_Magazzino al piano terreno

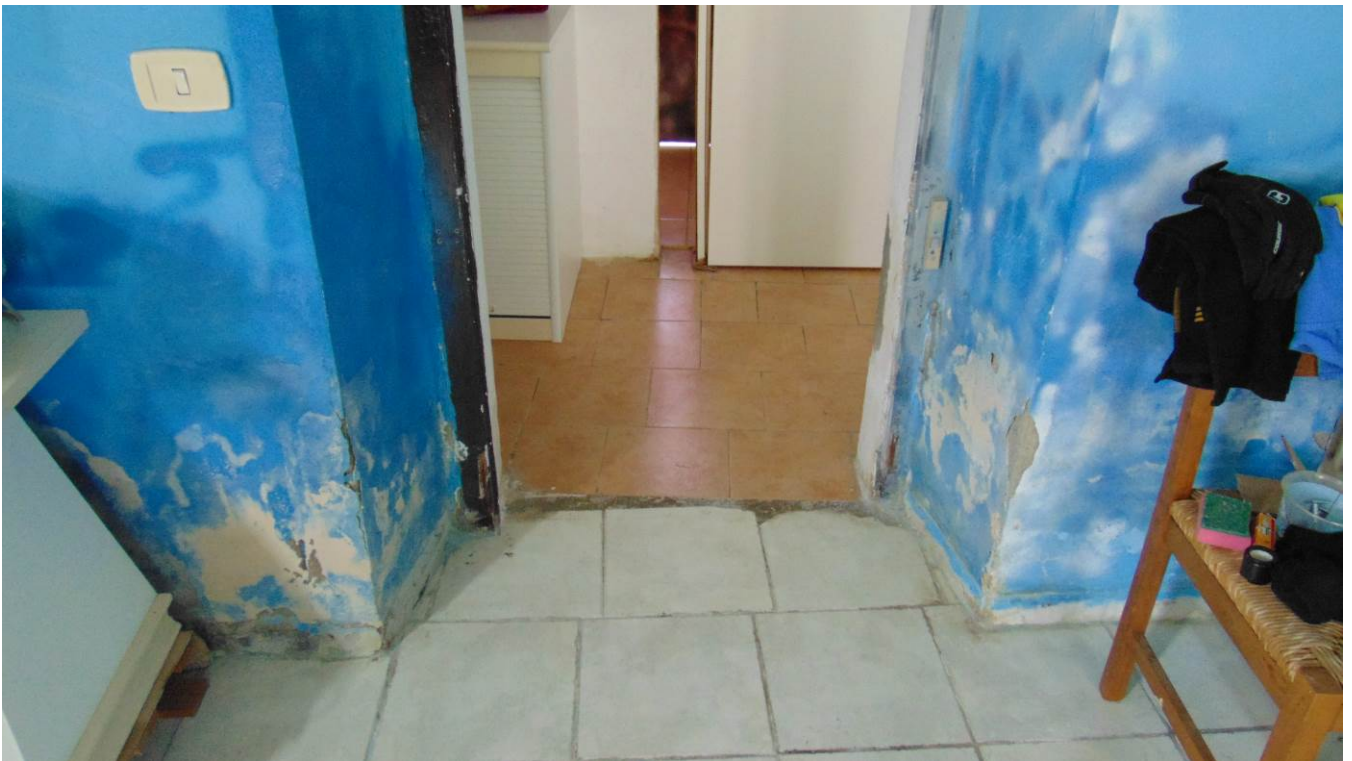


Foto 19_Dettaglio stato generale delle murature al piano terreno





Foto 20_Dettaglio muratura al piano terreno



Foto 21_Dettaglio stato dei frutti al piano terreno





Foto 22_Dettaglio vano lavanderia ricavato nel sottoscala che divide il magazzino dall'ingresso al piano terra



Foto 23_Dettaglio "lampadario" al piano terra





Foto 24_Angolo cottura al piano primo



Foto 25_Angolo soggiorno al piano primo





Foto 26_Bagno



Foto 27_Dettaglio doccia





Foto 28_ Stato di fatto ingresso zona giorno al piano primo da vano scala



Foto 29_ Dettaglio porta del bagno al piano primo





Foto 30_Dettaglio stato degli impianti nella zona giorno



Foto 31_Dettaglio porta zona notte (accesso alla camera)





Foto 32_Dettaglio intradosso zona notte (tetto a vista)



Foto 33_Camera singola





Foto 34_Camera matrimoniale



Foto 35_Camera singola





Foto 36 _Stato di fatto ripostiglio in zona notte piano secondo



Foto 37 _Dettaglio lucernario nel ripostiglio





Foto 38_Dettaglio ripostiglio al piano secondo



Foto 39_Dettaglio ripostiglio al piano secondo



