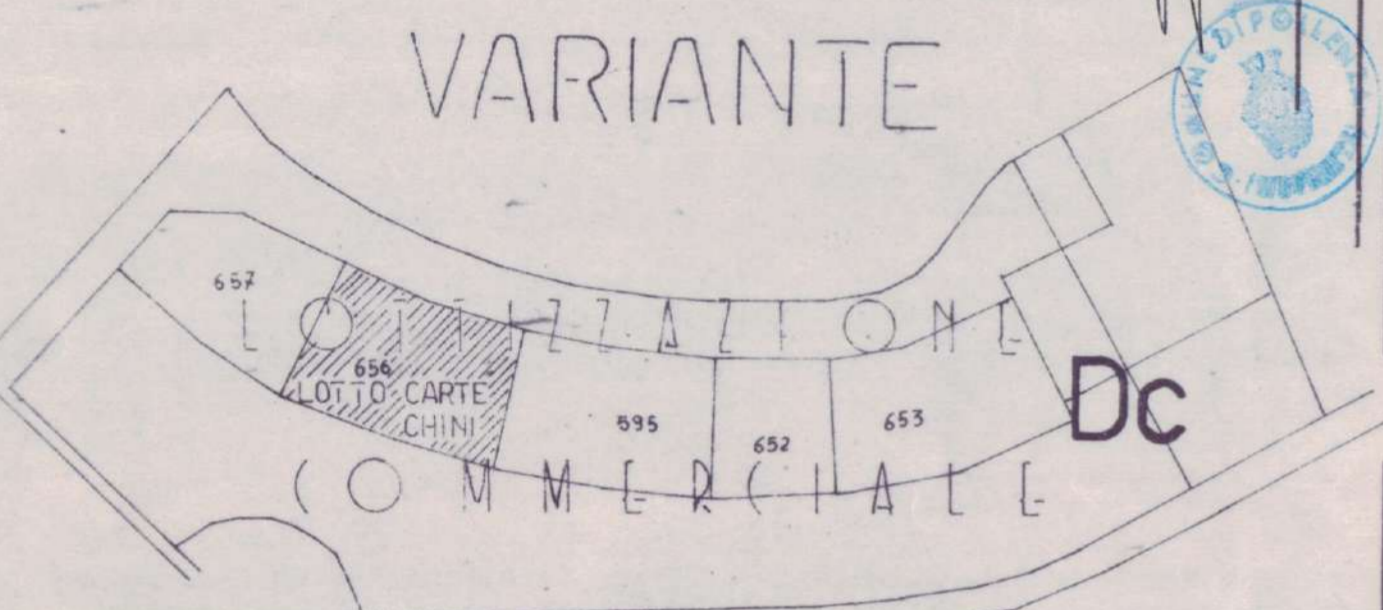


# COMUNE DI POLLENZA



PROGETTO DI EDIFICIO COMMERCIALE  
A CASSETTE VERDINI  
COMUNE DI POLLENZA

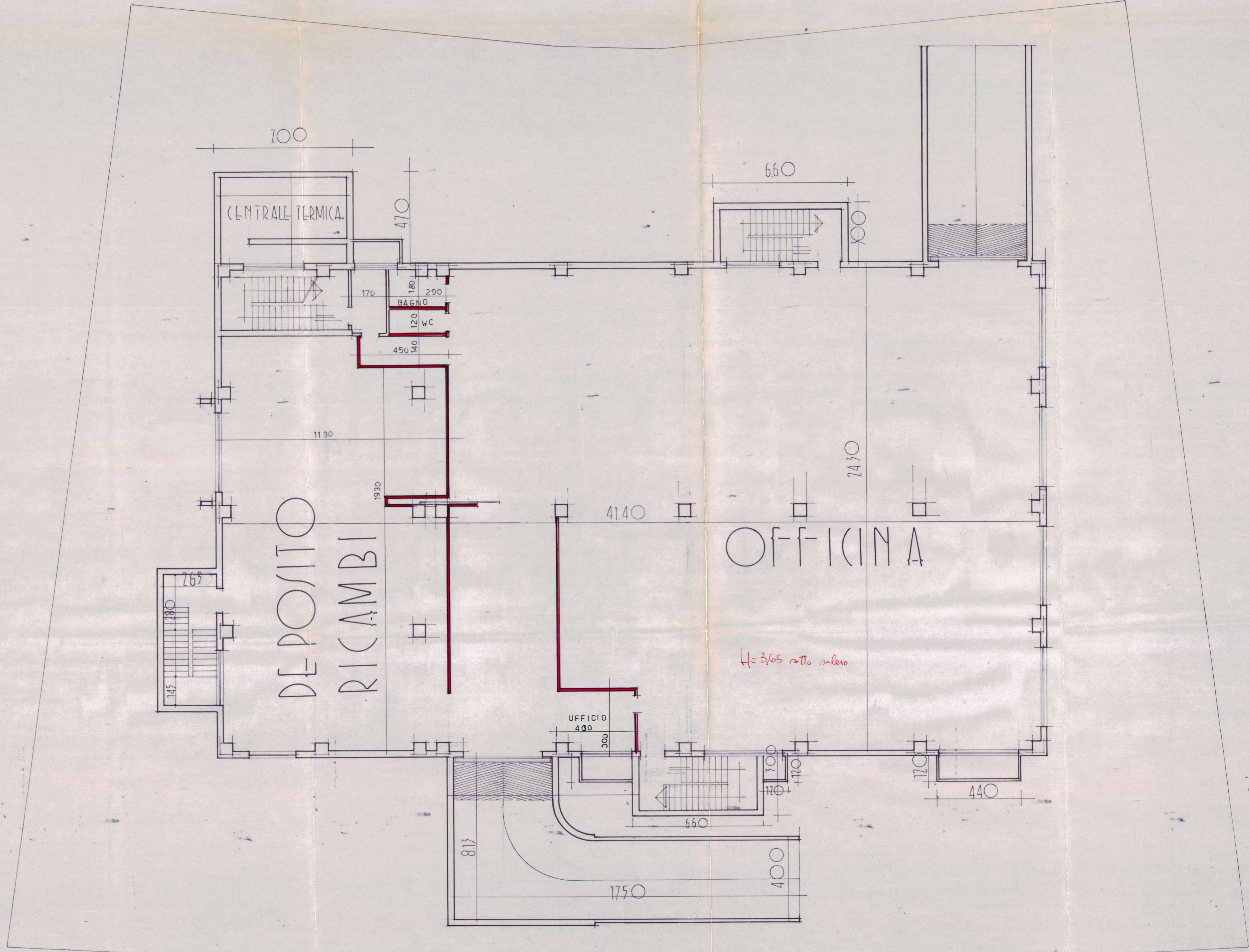
PROPRIE ██████████



STRADA STATALE 77  
TAV. 1  
ING. BARTOLINI  
MAGGIORANI

*SOPR. 18/11/1995*

LA COMMISSIONE EDILITIA DI POLLENZA  
revisata in data 23 SET. 1994  
n. 208  
ed i disegni ad essa allegati, espri-  
scamente la presente domanda referita al  
parere favorevole al rilascio della richiesta  
edilizia per i seguenti emendamenti:



PIANTA PIANO INTERRATO