

**TRIBUNALE DI CREMONA
ESECUZIONI IMMOBILIARI**

R.G.E. 107/2023

DOCUMENTAZIONE FOTOGRAFICA

Per i Beni Immobili siti in Motta Baluffi via Livelli Inferiori n. 1





Foto 1: Area di ingresso esterna



Foto 2: ingresso della abitazione



Foto 3: cucina



Foto 4: bagno

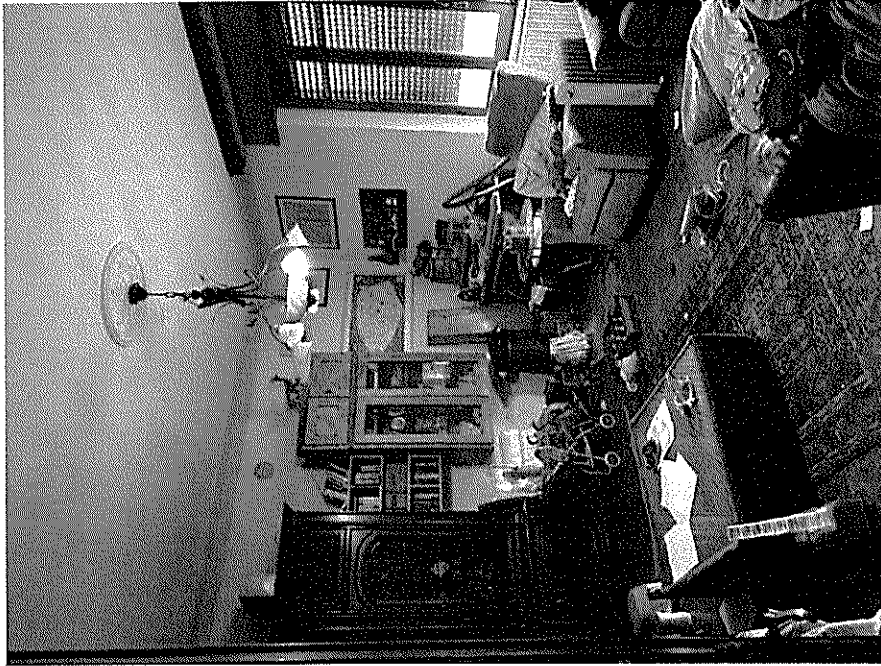


Foto 5: soggiorno

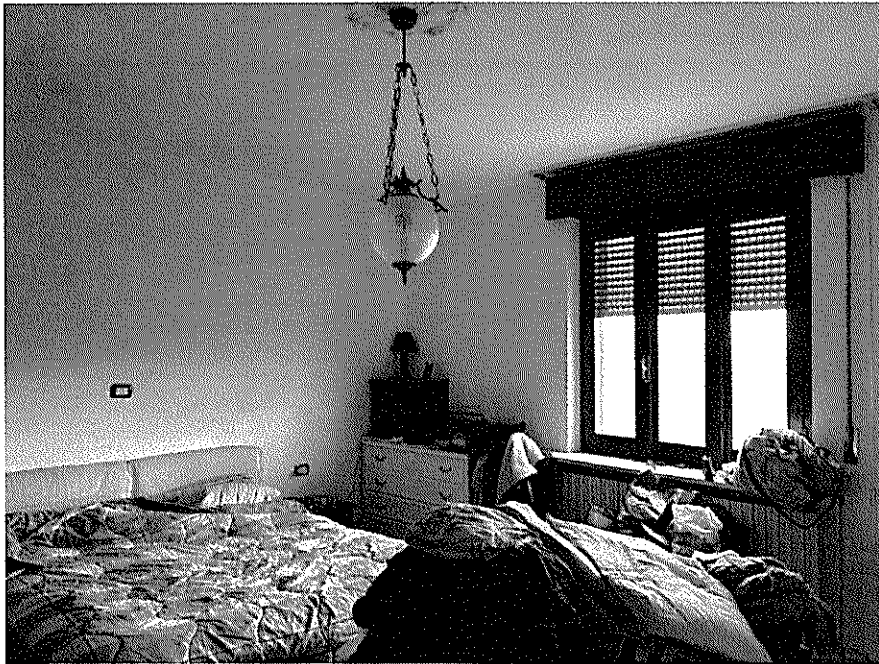


Foto 6: camera da letto matrimoniale



Foto 7: camera da letto singola



Foto 8: l'altra camera singola



Foto 9 e 10: locale adibito a taverna al PT, da quale si esce sull'area esterna antistante i rustici

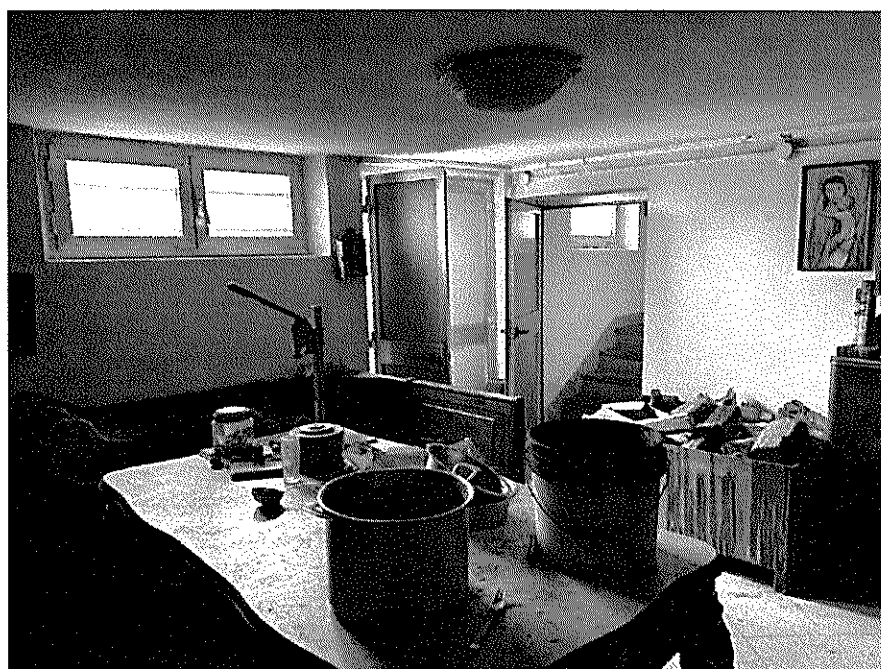




Foto 11 e 12: locali cantina e sottoscala





Foto 13: ingresso taverna verso area esterna



Foto 14: rustici



Foto 15: vista laterale della casa con porta d'accesso al locale sgombero

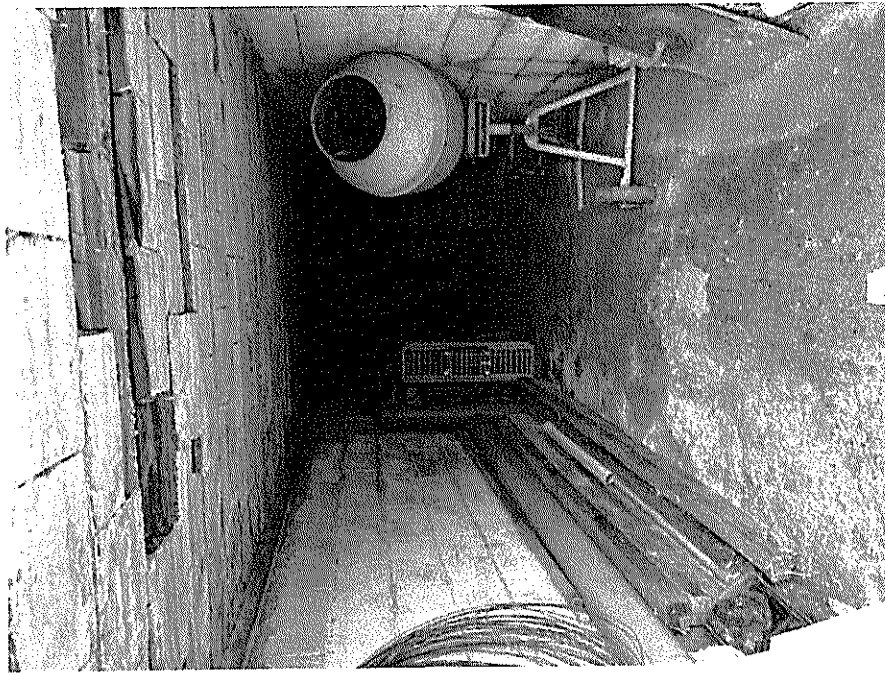


Foto 16: locale sgombero

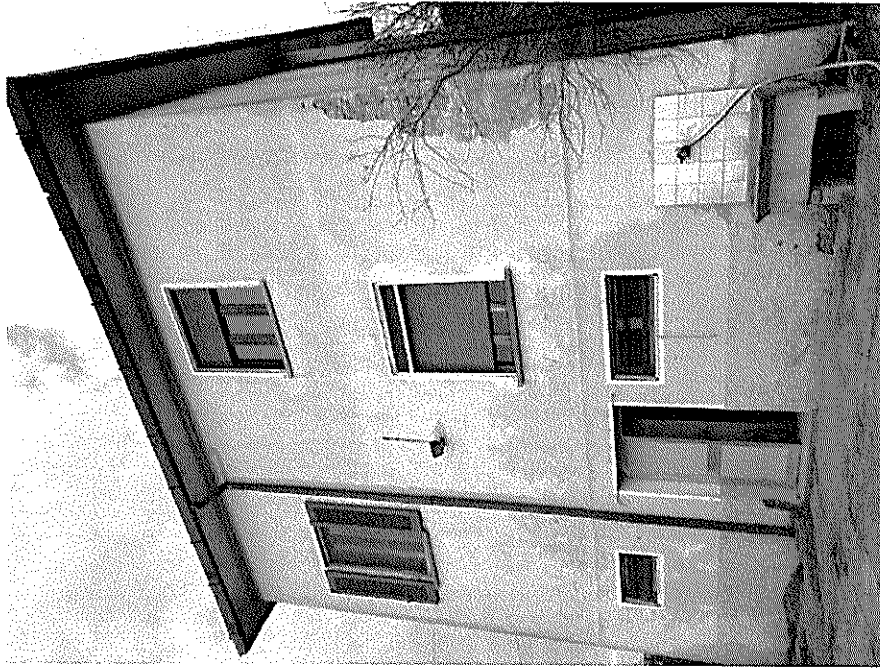


Foto 17: prospetto posteriore della abitazione



Foto 18: prospetto posteriore autorimessa adiacente alla abitazione



Foto 19: prospetto laterale autorimessa e i retrostanti rustici



Foto 20: L'area esterna di pertinenza della procedura



Foto 21: Ciò che resta del magazzino di cui al mapp.123

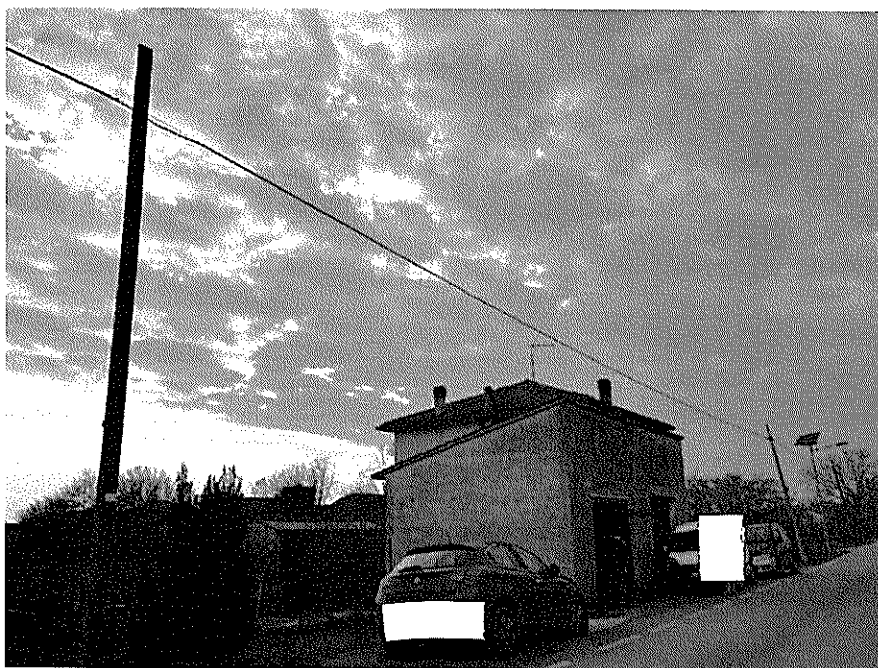


Foto 22: autorimessa adiacente l'abitazione



Foto 23: basculante di accesso all' autorimessa

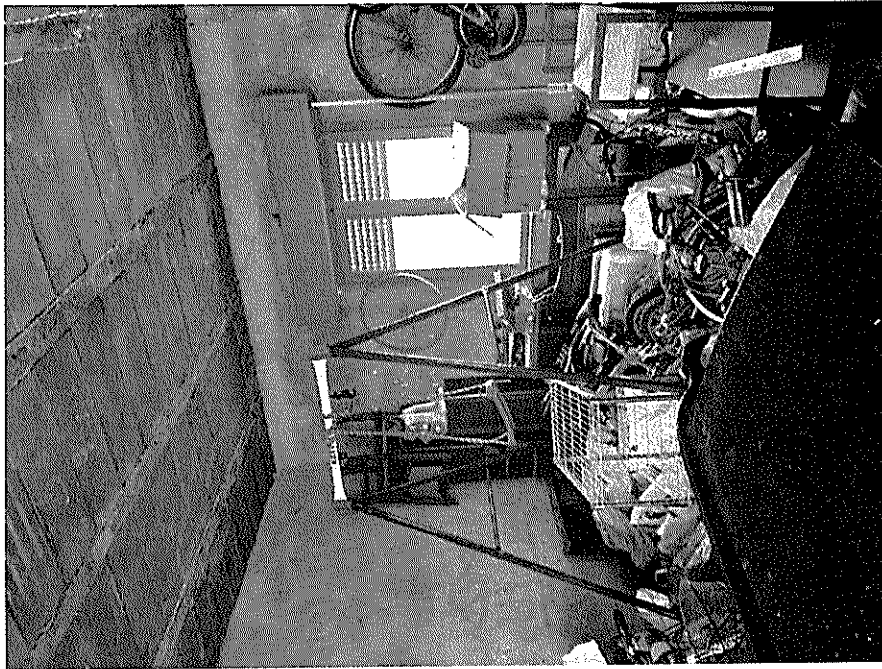


Foto 24: interno autorimessa



Foto 25: interno autorimessa dove si vede il muretto che delimita una doccia



Foto 26: via Livelli Inferiori