

Tribunale di Firenze
Esecuzioni Immobiliari - R.E. n. 220/2019 -- 489/2019

LOCALI PER COMMERCIO ALL'INGROSSO

TAVOLA unica LOTTO N. 3

C.T.U. Geometra Marco Frullini

Scala grafica 1:100

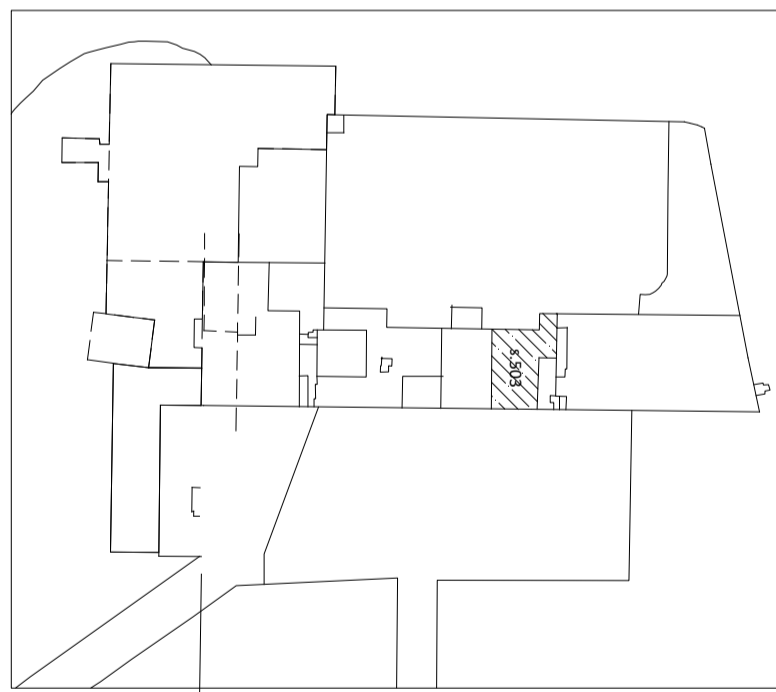
C.U. Foglio 12 part.103 sub. 503 - 515 - 517

PIANTA PIANO TERRA

PIANTA PIANO SECONDO

PIANTA PIANO TERZO

Calcolo superfici nette

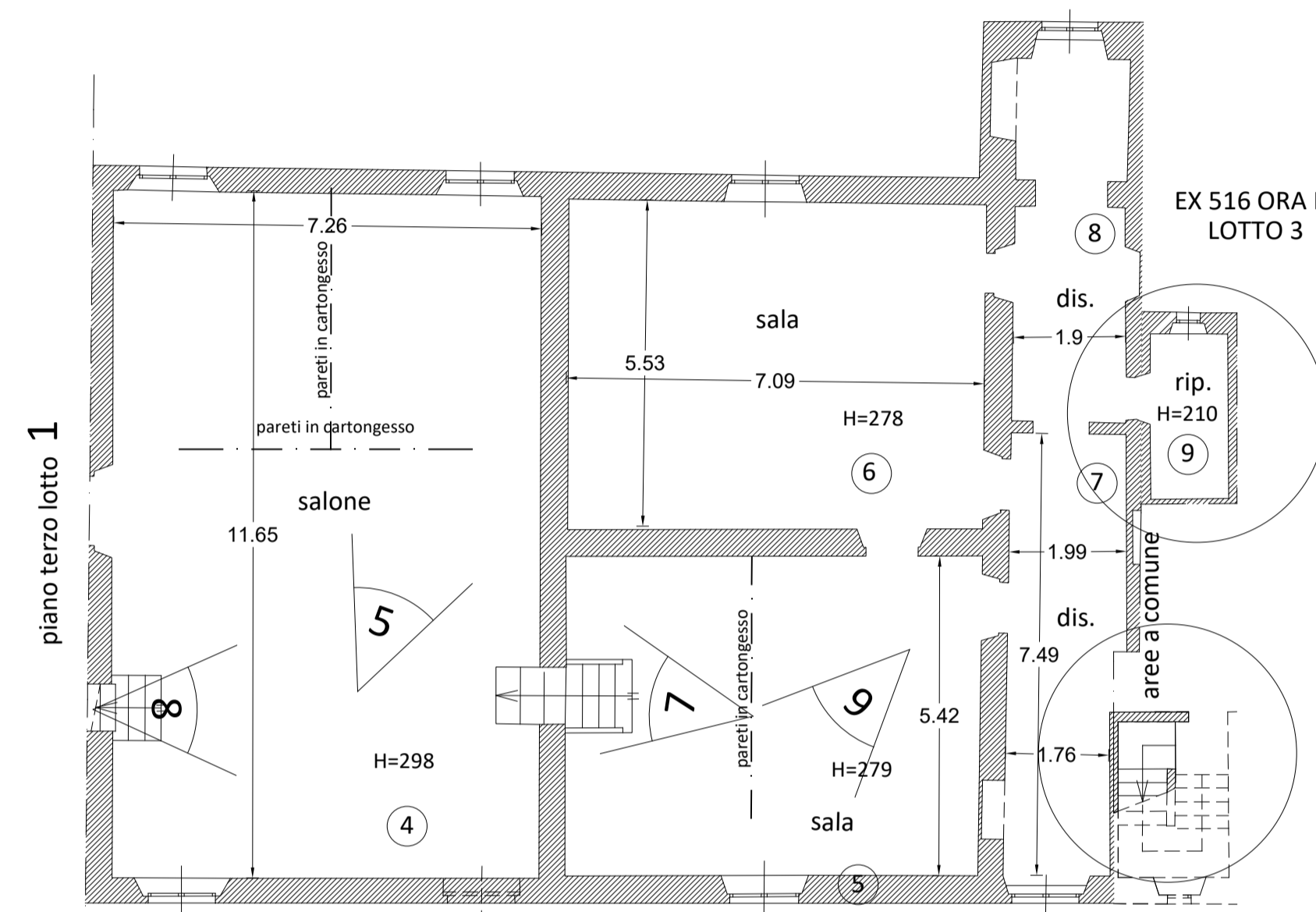


da elaborato planimetrico
catastale
(piano terreno)

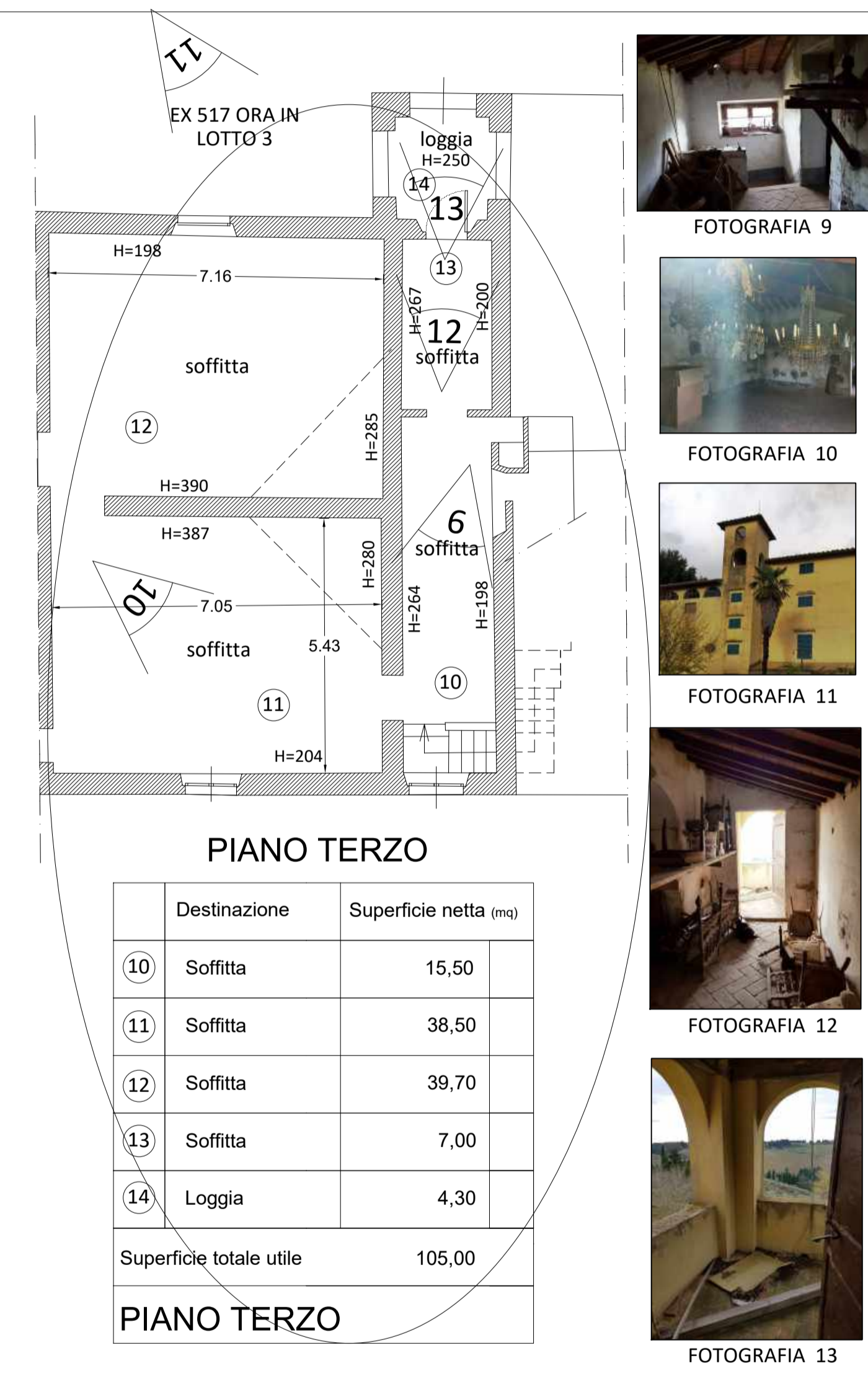


LOTTO 3	
Piano	Superficie netta (mq)
Piano Terra	83,45
Piano Secondo	190,65
Piano Terzo	105,00
Superficie totale utile	379,01

Destinazione	Superficie netta (mq)
① Sala	36,15
② Sala	36,75
③ Bagno	10,55
Superficie totale utile	83,45



Destinazione	Superficie netta (mq)
④ Salone	84,10
⑤ Sala	38,10
⑥ Sala	39,20
⑦ Disimpegno	14,15
⑧ Disimpegno	11,40
⑨ Ripostiglio	3,70
Superficie totale utile	190,65



Destinazione	Superficie netta (mq)
⑩ Soffitta	15,50
⑪ Soffitta	38,50
⑫ Soffitta	39,70
⑬ Soffitta	7,00
⑭ Loggia	4,30
Superficie totale utile	105,00

