

Studio tecnico Mele  
Via G. Marconi, 19  
00031 - ARTENA (RM)  
Partita IVA: 0583041009  
Codice fiscale [REDACTED]  
Telefono: 0695190063- Fax: 0695190063  
Cellulare: 3392252300  
e-mail: studiotecnicomele.g@gmail.com  
PEC: giuseppe.mele1@geopec.it

---

# ALLEGATI ALLA CONSULENZA ESTIMATIVA GIUDIZIARIA

## Tribunale di VELLETRI

### procedura n. 448/2023

---

## A. DOCUMENTAZIONE FOTOGRAFICA

- A.1 - 20240111\_111101*
- A.2 - 20240111\_111130*
- A.3 - Ingresso*
- A.4 - Cucina*
- A.5 - Disimpegno*
- A.6 - Bagno P.T.*
- A.7 - Bagno P.T.*
- A.8 - Soggiorno*
- A.9 - Scala interna dal soggiorno*
- A.10 - Scala interna*
- A.11 - Camera da letto*
- A.12 - Camera da letto*
- A.13 - Camera da letto*
- A.14 - Bagno P.1°*
- A.15 - camera letto*
- A.16 - Balcone con scala accesso al terrazzo*

Artena, 4 marzo 2024

---



Geometra Laureato Giuseppe Mele

## A. DOCUMENTAZIONE FOTOGRAFICA (segue)

---

*A.17 - Balcone*

*A.18 - Vialetto di ingresso*

*A.19 - Pergo tenda da rimuovere*

*A.20 - ingresso da via Tenna 2*

*A.21 - Porzione abusiva da demolire*

*A.22 - Esterno giardino*

*A.23 - esterno giardino*

*A.24 - Porzione abusiva da demolire*

*A.25 - Pergo-tenda da rimuovere*

*A.26 - Vialetto di ingresso*

*A.27 - Cancelli di ingresso*

*A.28 - Terrazzo praticabile*

*A.29 - Terrazzo praticabile*



Fotografia A.1 - 20240111\_111101



Fotografia A.2 - 20240111\_111130



Fotografia A.3 - Ingresso



Fotografia A.4 - Cucina



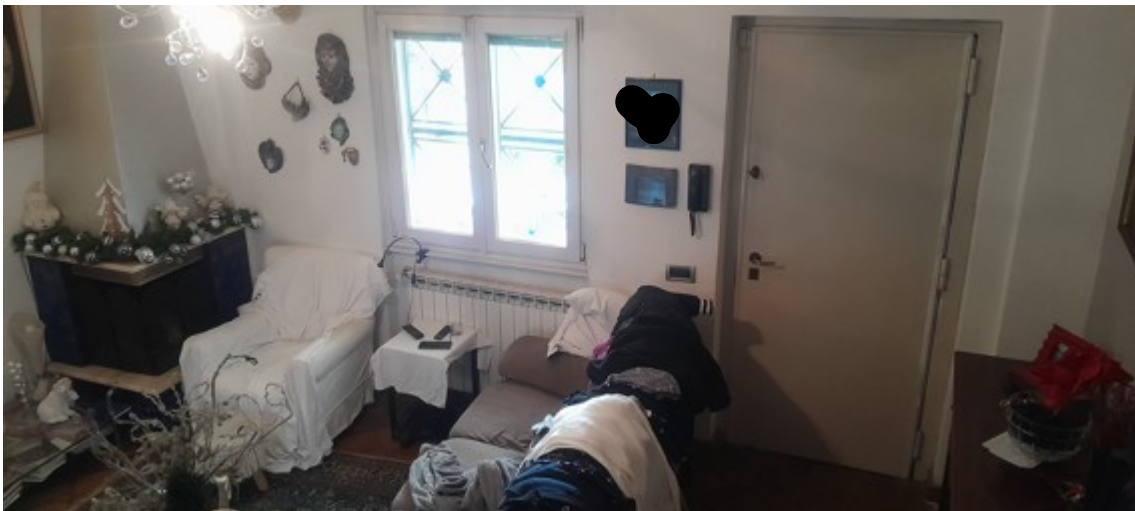
Fotografia A.5 - Disimpegno



Fotografia A.6 - Bagno P.T.



Fotografia A.7 - Bagno P.T.



Fotografia A.8 - Soggiorno



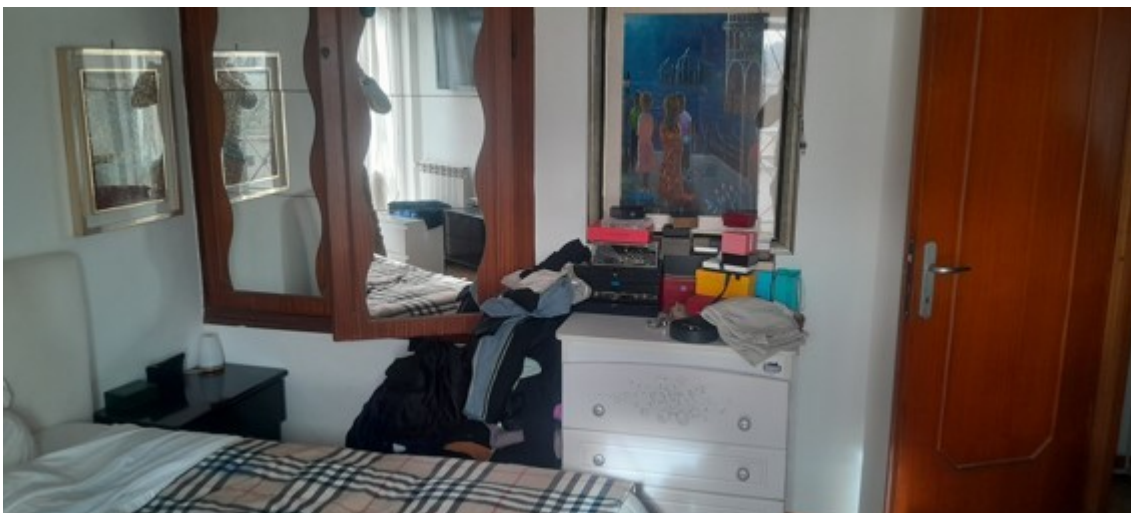
Fotografia A.9 - Scala interna dal soggiorno



Fotografia A.10 - Scala interna



Fotografia A.11 - Camera da letto



Fotografia A.12 - Camera da letto

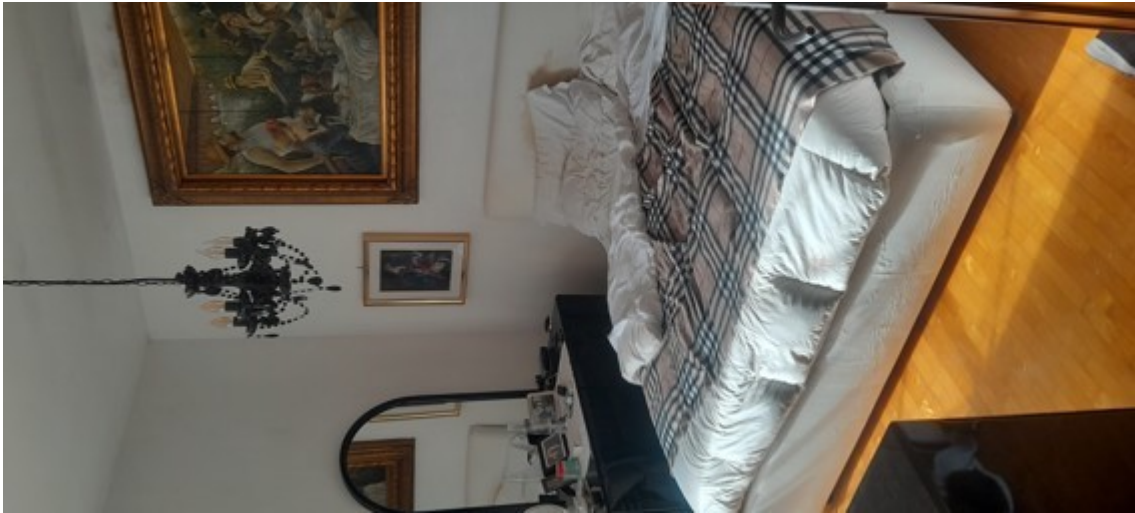




Fotografia A.13 - Camera da letto



Fotografia A.14 - Bagno P.1°



Fotografia A.15 - camera letto



Fotografia A.16 - Balcone con scala accesso al terrazzo



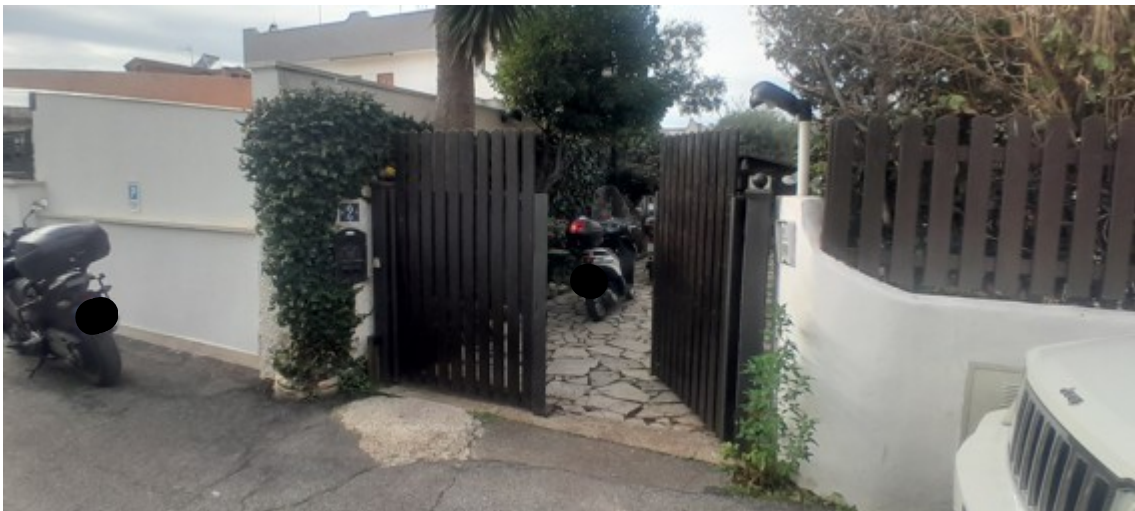
Fotografia A.17 - Balcone



Fotografia A.18 - Vialto di ingresso



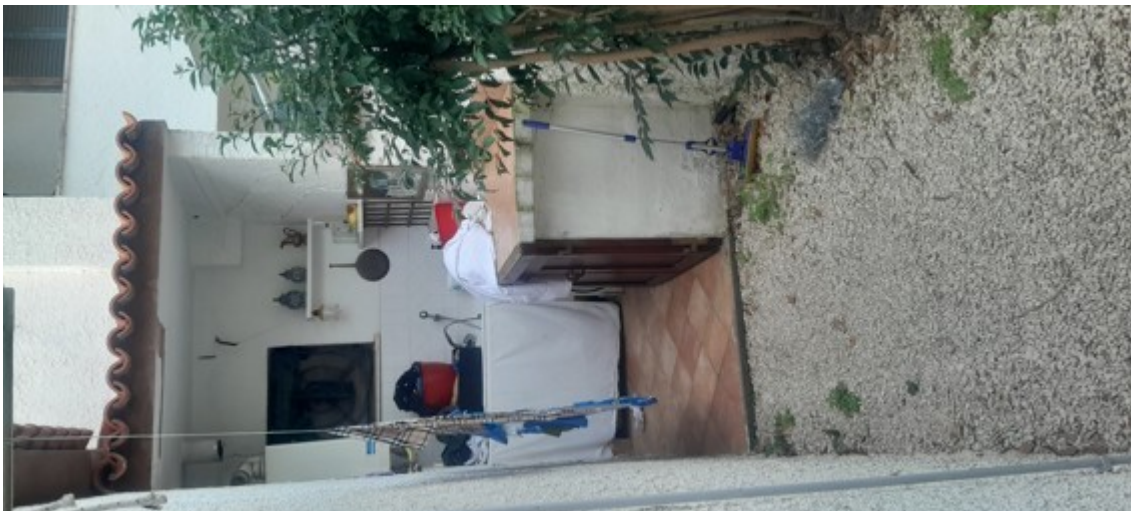
Fotografia A.19 - Pergo tenda da rimuovere



Fotografia A.20 - ingresso da via Tenna 2



Fotografia A.21 - Porzione abusiva da demolire



Fotografia A.22 - Esterno giardino



Fotografia A.23 - esterno giardino



Fotografia A.24 - Porzione abusiva da demolire



Fotografia A.25 - Pergo-tenda da rimuovere



Fotografia A.26 - Vialetto di ingresso



Fotografia A.27 - Cancello di ingresso



Fotografia A.28 - Terrazzo praticabile





Fotografia A.29 - Terrazzo praticabile