

La struttura è solo in parte rinzaffata e intonacata, infatti la parte ovest al piano terra e la parte sud per intero mostrano i blocchi di tufo.

Le planimetrie catastali (vedi figura 2) in scala 1:200 sono conformi alle planimetrie attuali tranne per:

-un diverso uso del deposito non interrato, oggi utilizzato come vano abitativo;

-la presenza di una ulteriore suddivisione. Il ripostiglio, al piano seminterrato, non esisteva e dalla planimetria catastale lo si trovava in un unicum col vano scala;

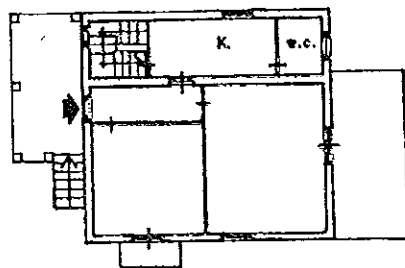
-l'assenza al piano seminterrato di un vano nell'angolo nord-est, probabilmente si trattava di una veranda, in atto mancante;

-l'aumento di superficie del bagno al piano terra che oggi risulta di mt 2,20 x 2,00 a differenza dei circa mt. 1,40x2,00 riportati nella planimetria catastale. Questo a discapito di una cucina che risulta più piccola di quanto rappresentata nella documentazione.

-Sono presenti leggeri scostamenti nelle posizioni delle aperture.

#### PIANO TERRA

H<sub>p-s</sub> = 2.75



#### PIANO S1

H<sub>p-s</sub> = 2.01

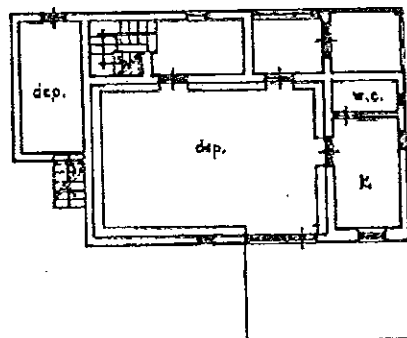


Figura 2: Planimetrie catastali.

La figura 3 mostra la planimetria del piano seminterrato in scala 1:100.

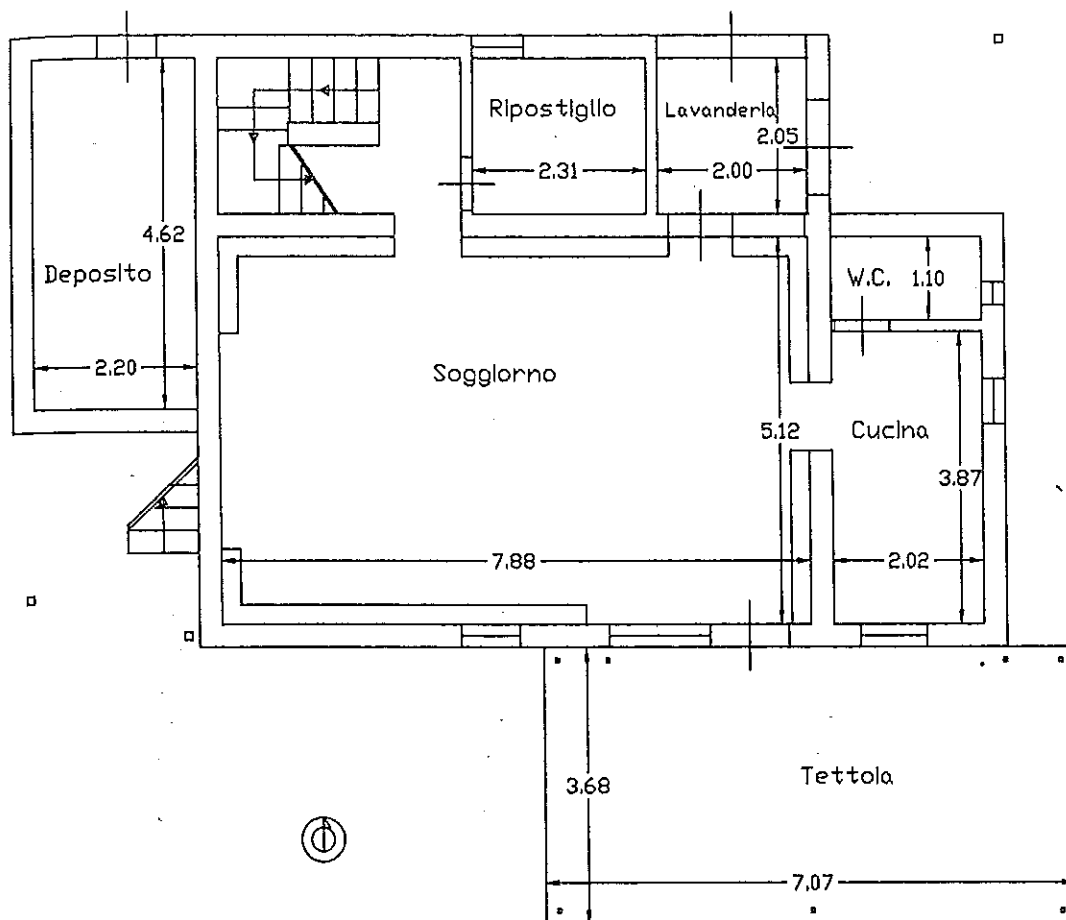


Figura 3: Planimetria piano seminterrato.

Il piano seminterrato ha un deposito, interrato dalla parte ovest per circa mt. 0,70 , della superficie di circa 10 mq. Il suo accesso è consentito da una porta in ferro delle dimensioni di mt. 0,80 x 1.65. Poiché vi sono innumerevoli oggetti al suo interno, non è stato consentito il suo pieno accesso. L'interno è al rustico.

In adiacenza al deposito interrato, vi è un vano di circa 40 mq, adibito a soggiorno, munito di una porta delle dimensioni di mt. 1,00 x 2,00 e di due finestre, aventi rispettivamente le dimensioni di mt. 1,30x1,00 e mt 0,80x0,60. Il soggiorno è munito in tutto il suo perimetro, tranne in corrispondenza delle porte, di un muretto alto mt. 0,63.

Dal soggiorno si può accedere ad altri tre ambienti interni tramite altrettante aperture: alla cucina, alla lavanderia e al vano scala. Il vano cucina, che ha una superficie di mq. 7,80, è munito di una finestra avente le dimensioni di mt. 0,60x0,50; la lavanderia, che ha una superficie di mq. 4.1 , è munita di due porte, aventi rispettivamente le dimensioni di mt. 1.30x2,00 e mt 2,00x2,30 e che permettono di uscire in giardino ed infine il vano scala che copre una superficie di circa 6.6 mq.

Dalla cucina si può accedere ad un bagno avente superficie pari a mq. 2,22 munito di una finestra delle dimensioni di mt. 0,30x0,30. All'esterno, nella parte sud, vi è una tettoia che copre un'area pari a circa 26 mq.

Il vano scala è intonacato e tinteggiato e presenta una pavimentazione in marmo. La scala conduce al piano terra, come mostra la planimetria in scala 1:100 nella figura 4, ad una cucina di circa mq. 6.50, avente una finestra e due aperture. La finestra ha le dimensioni di mt. 1,00 x 1,30, la porta permette l'ingresso ad un bagno e l'altra apertura conduce ad un corridoio che consente, in senso orario, l'ingresso ad una stanza da letto, ad un soggiorno e ad un terrazzo, munito di tettoia, di circa 13 mq. Il bagno ha una superficie di 4.5 mq ed è dotato di una finestra avente le dimensioni di mt. 0,70 x 1,30. La stanza da letto ha una superficie di circa 20 mq ed è munita di un balcone che consente l'accesso ad un terrazzo di circa 13 mq e di una finestra avente le dimensioni di mt. 1,00 x 2,30. Il soggiorno ha una superficie di circa 13 mq ed è dotato di un balcone che consente l'accesso ad un terrazzo di mq. 1,70.

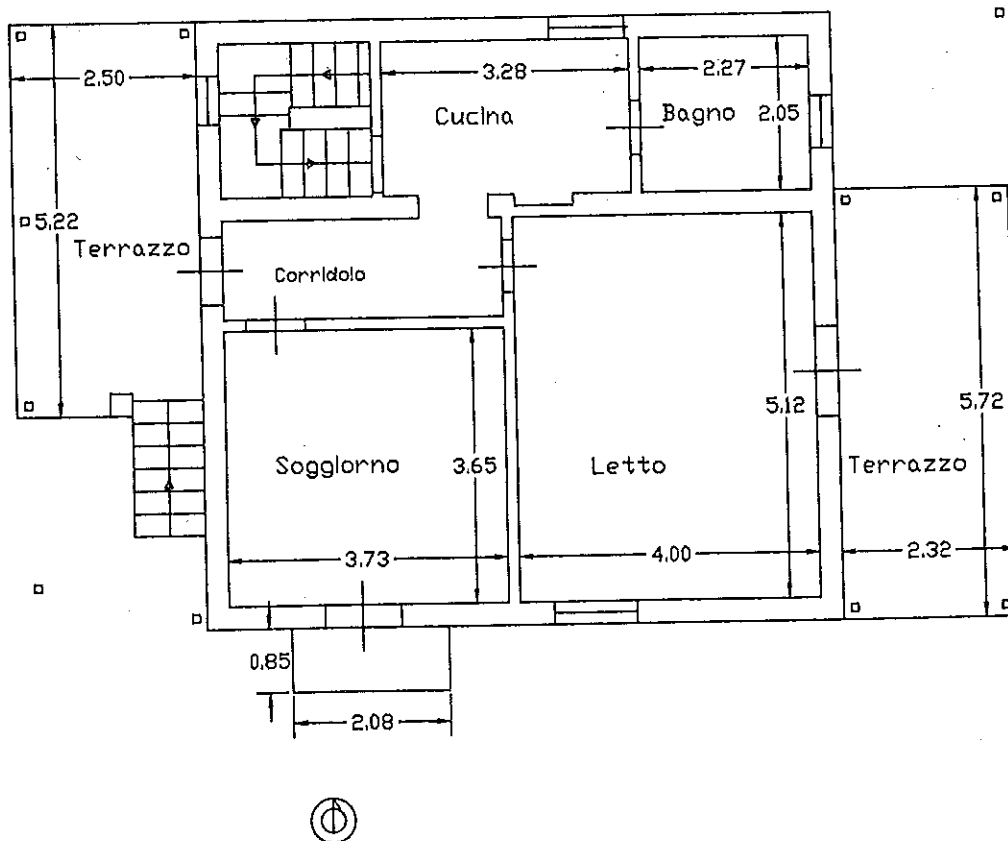


Figura 4: Planimetria piano terra.

Internamente l'appartamento è rifinito e pavimentato e le pareti intonacate e tinteggiate, le porte interne sono in legno tamburato e gli infissi esterni sono in lamierino zincato. I servizi e la cucina