

**TRIBUNALE DI TERMINI IMERESE**

**SEZIONE ESECUZIONI IMMOBILIARI**

**R. G. Es. 61/2018**

**Giudice dell'Esecuzione: DOTT. LAURA DI BERNARDI**

**CONSULENZA TECNICA D'UFFICIO**

**NELL'ESECUZIONE IMMOBILIARE**

**Promossa da**

**OMISSIS**

**Contro**

**OMISSIS – OMISSIS**

**PERIZIA DI STIMA**

**LOTTO UNICO:**

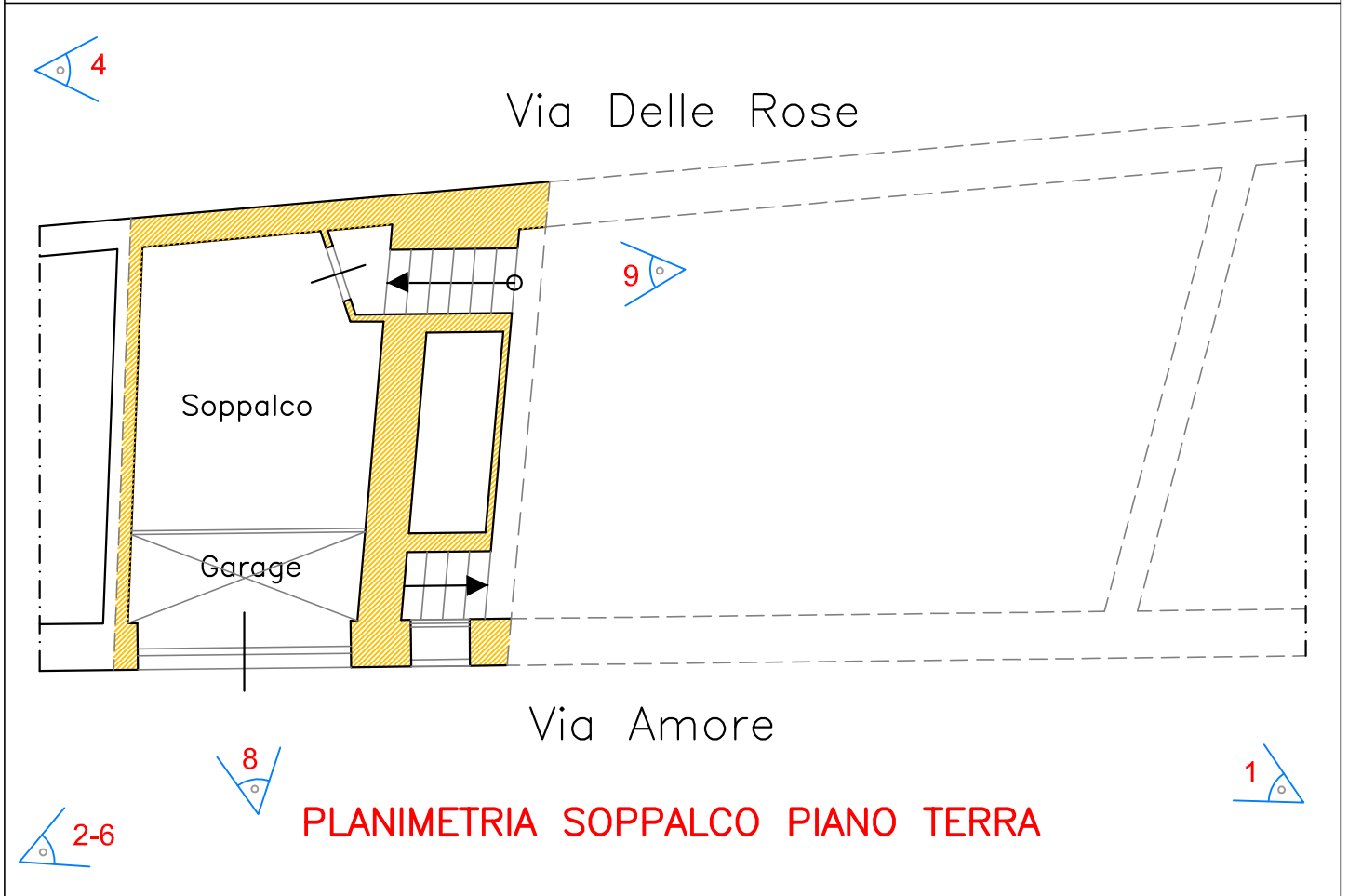
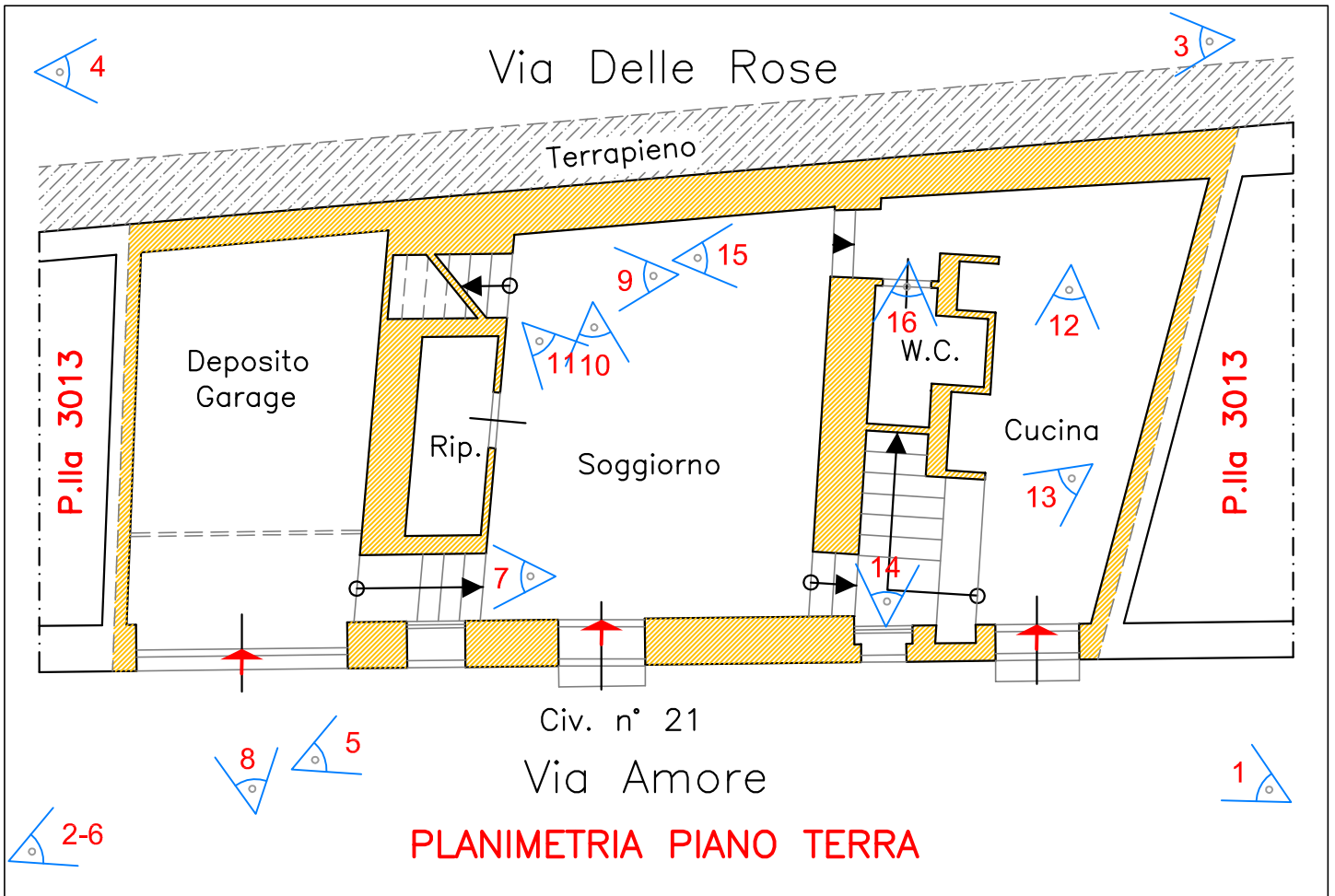
- **Piena Proprietà di casa indipendente, sita nel Comune di Belmonte Mezzagno, via Amore n°21, piano terra, primo e secondo (mansarda), annotata in catasto fabbricati al Fg. 9, p.IIa 103, sub 7.**

**ALLEGATO A1: DOCUMENTAZIONE FOGRAFICA**

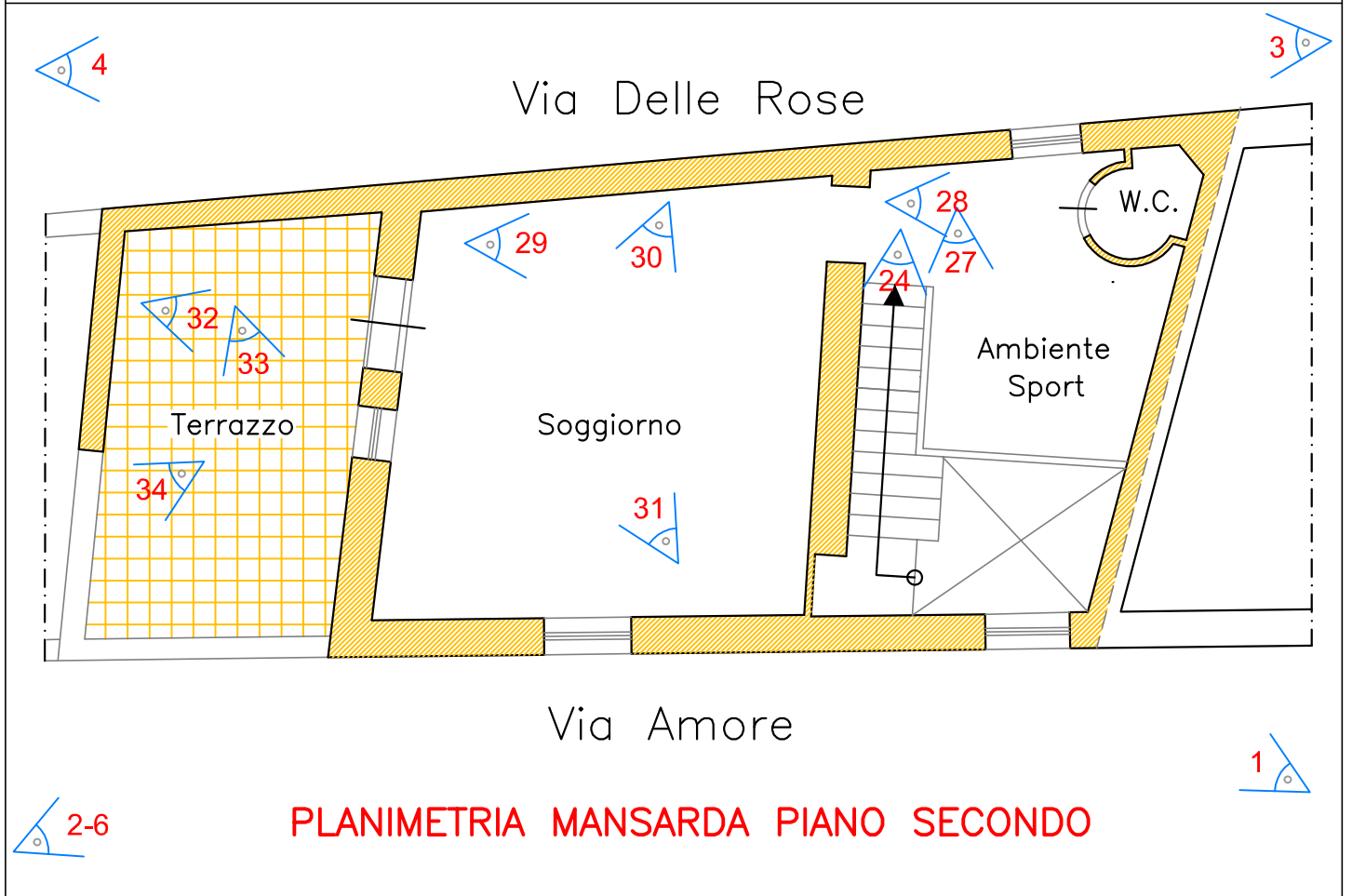
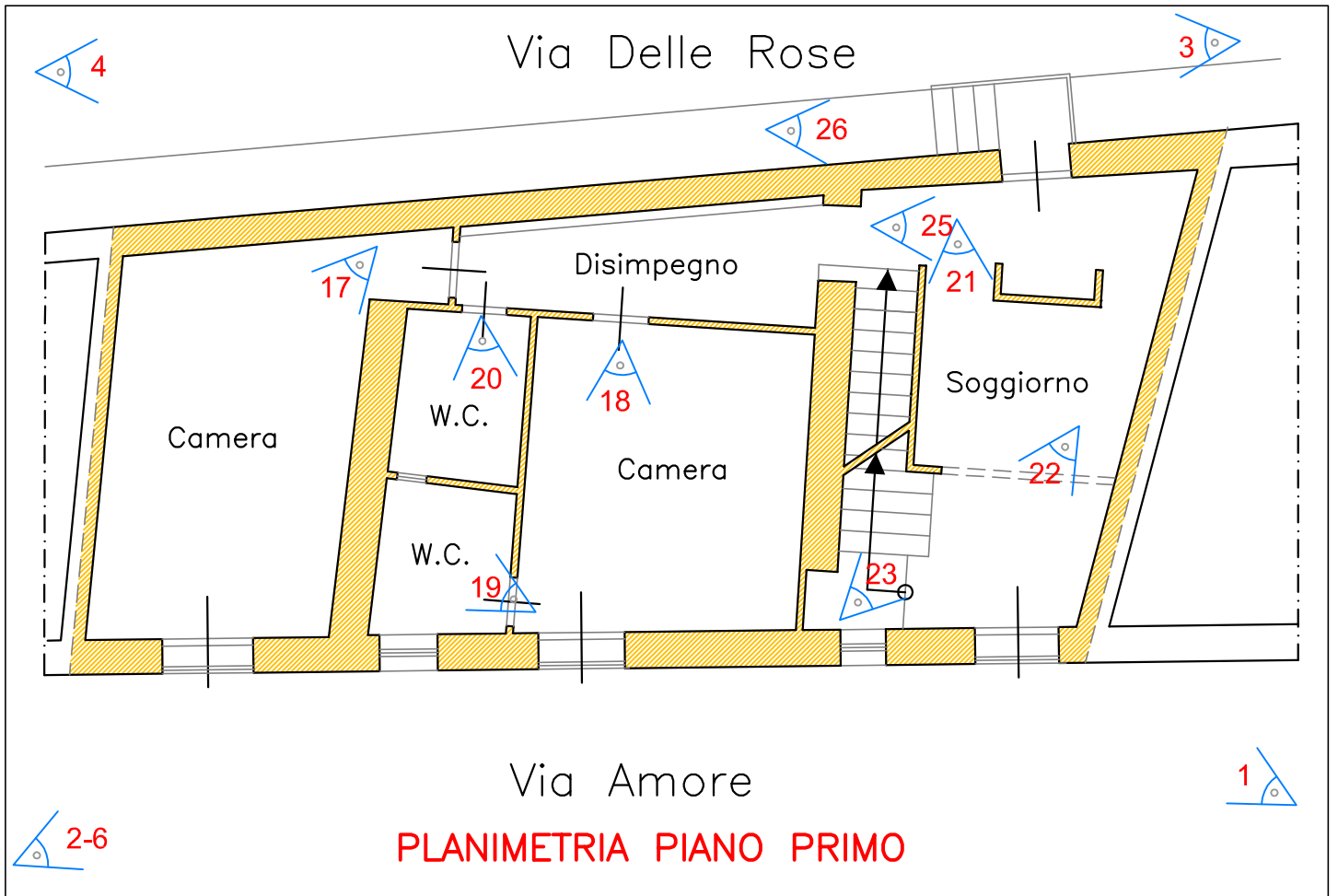
**Il C.T.U.**

**Ing. Stefano Muscarella**





**INDICAZIONI SCATTI FOTOGRAFICI**



**INDICAZIONI SCATTI FOTOGRAFICI**





Foto 1 – Via Amore



Foto 2 – Via Amore





*Foto 3 – Via Delle Rose*



*Foto 4 – Via Delle Rose*







*Foto 5 – Accessi all’ambiente soggiorno e all’ambiente cucina da Via Amore*



*Foto 6 – Accesso da Via Amore- saracinesca dell’ambiente adibito a deposito /garage*





*Foto 7 – Collegamento interno tra il soggiorno e il locale deposito / garage*

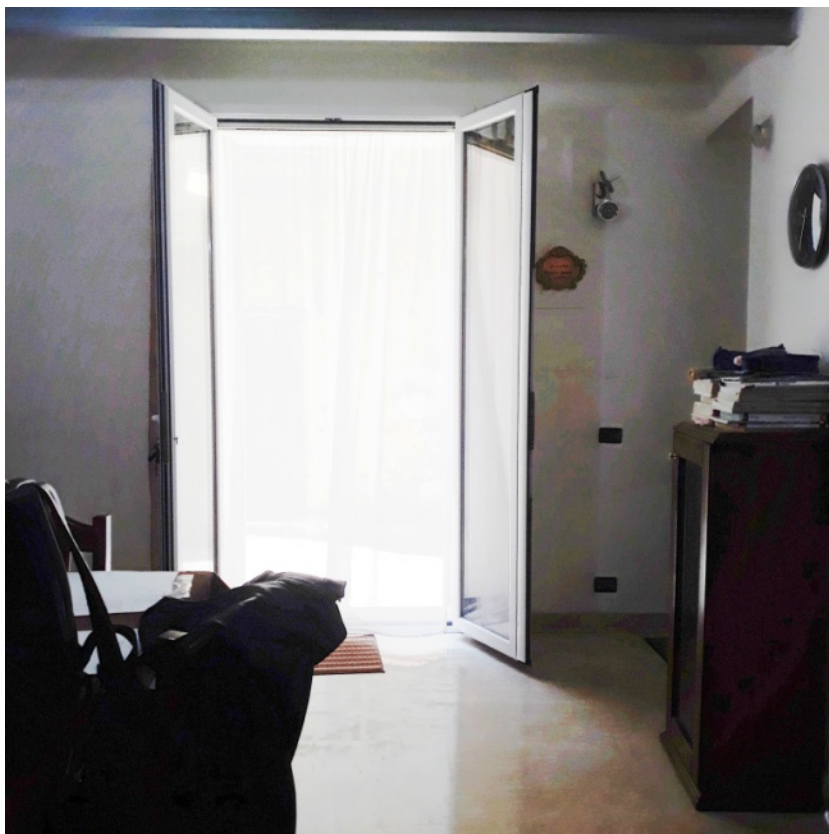


*Foto 8 – Soppalco del locale deposito/garage*





*Foto 9 – Collegamento interno tra il soggiorno e il soppalco del locale adibito a deposito/garage*



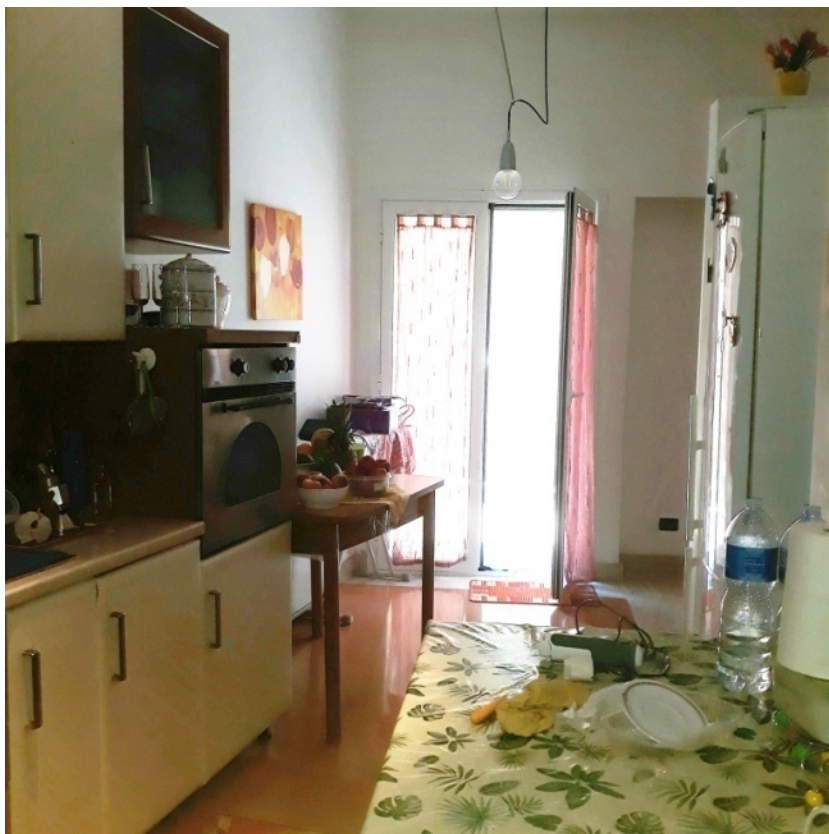
*Foto 10 – piano T – Soggiorno*







*Foto 11 – piano T – Soggiorno*



*Foto 12 – piano T – Cucina*





*Foto 13 – piano T – Disimpegno tra Cucina e Soggiorno con accesso alla scala interna*



*Foto 14 – piano T – Scala interna*





*Foto 15 – piano T – Disimpegno tra Cucina e Soggiorno con accesso al servizio igienico*



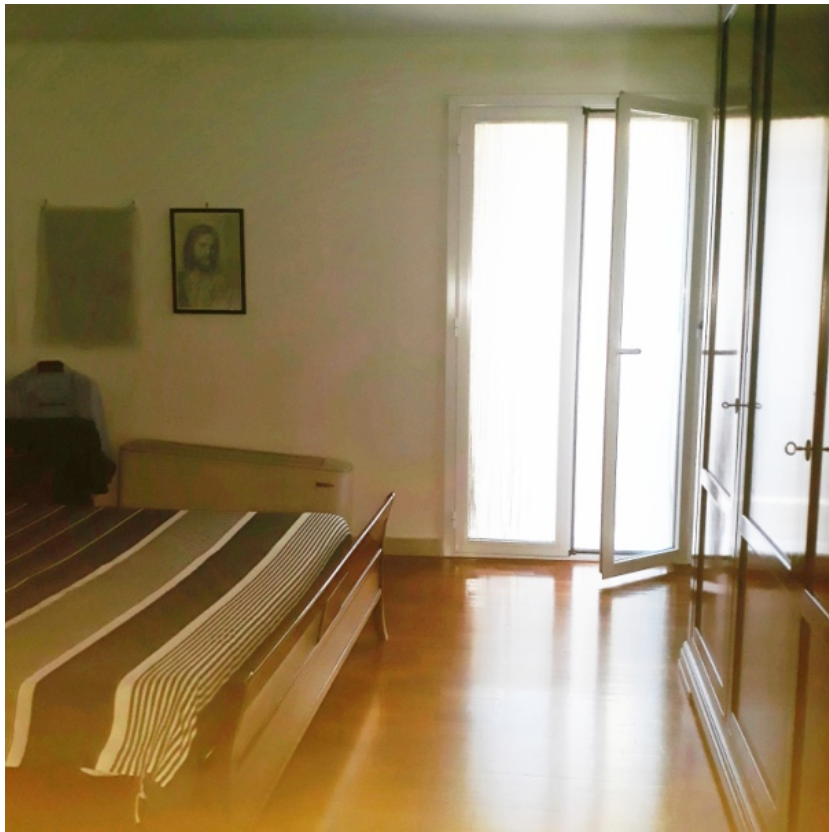
*Foto 16 – piano T – Servizio igienico*







*Foto 17 – Piano 1° – Camera da letto*



*Foto 18 – Piano 1° – Camera da letto con bagno*







*Foto 19 – Piano 1° - Servizio igienico  
annesso alla camera da letto*



*Foto 20 – Piano 1° - Servizio igienico comune*





*Foto 21 – Piano 1° - Soggiorno a doppia altezza*



*Foto 22 – Piano 1° - Soggiorno a doppia altezza*





*Foto 23 – Piano 1° - Soggiorno a doppia altezza*



*Foto 24– Scala di collegamento con il Piano 2°*







*Foto 25 – Piano 1° - Disimpegno*



*Foto 26 – Piano 1° - Via Delle Rose*







*Foto 27 – Piano 2° - Ambiente sport*



*Foto 28 – Piano 2° - Servizio Igienico*





*Foto 29 – Piano 2° - Soggiorno*



*Foto 30 – Piano 2° - Soggiorno*





*Foto 31 – Piano 2° - Soggiorno*



*Foto 32 – Piano 2° - Terrazzo*







*Foto 33 – Piano 2° - Terrazzo*



*Foto 34 – Piano 2° - Terrazzo*

