

Lucia Di Summa
architetto

**DOCUMENTAZIONE FOTOGRAFICA
IMMOBILE SITO IN VIA C. DATTILO 7 e 9 Rosso, GENOVA**

FACCIADE

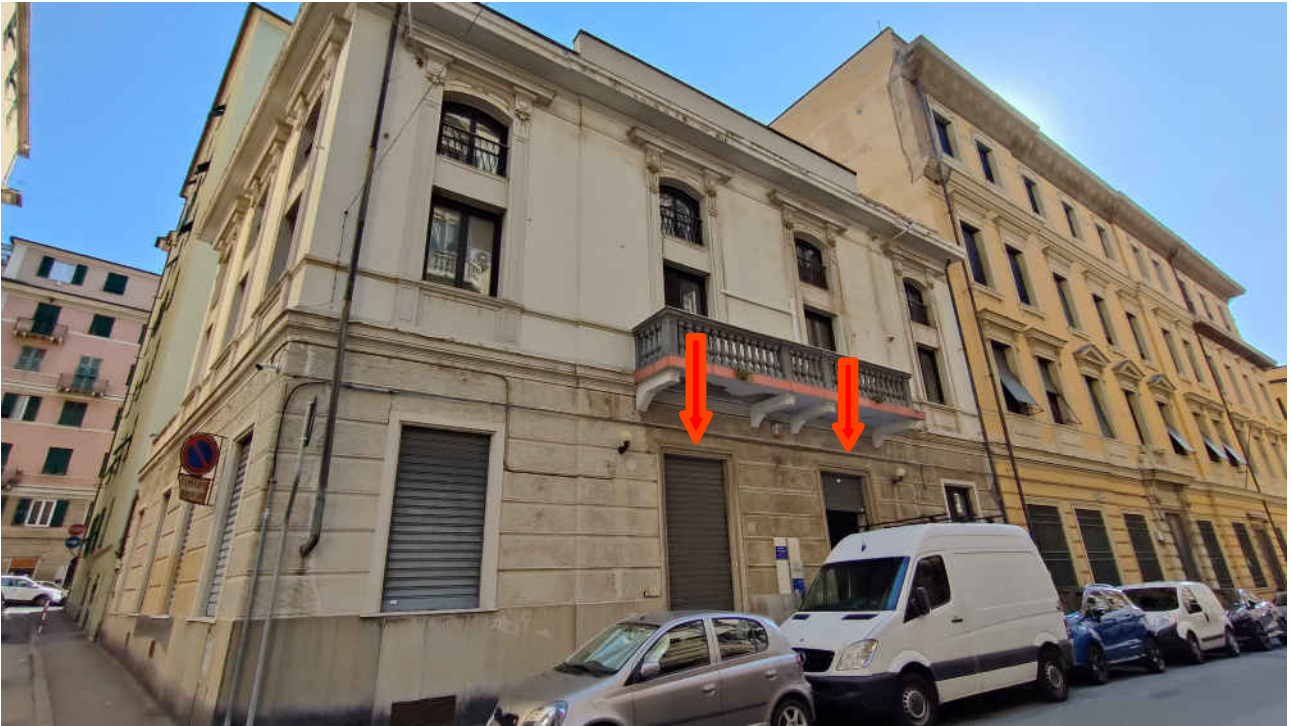


foto n. 1- Facciata edificio su via Dattilo . In evidenza i civici 7 e 9 rossi

Via Pagano Doria n.9/10 - 16121 Genova
Tel. /Fax 010 5956865 Cell.347 4668577

Ordine degli architetti di Genova n. 1558 Consulente Tecnico Tribunale di Genova
C.F. DSMLCU59L62D969L P.I. 02943780102
email: arch.luciadisumma@gmail.com



foto n. 2- Facciata edificio su via Malfettani. In evidenza il terrazzo dell'immobile



foto n. 3- Facciata edificio su via Dattilo.



foto n. 4- Facciata edificio su via Malfettani.

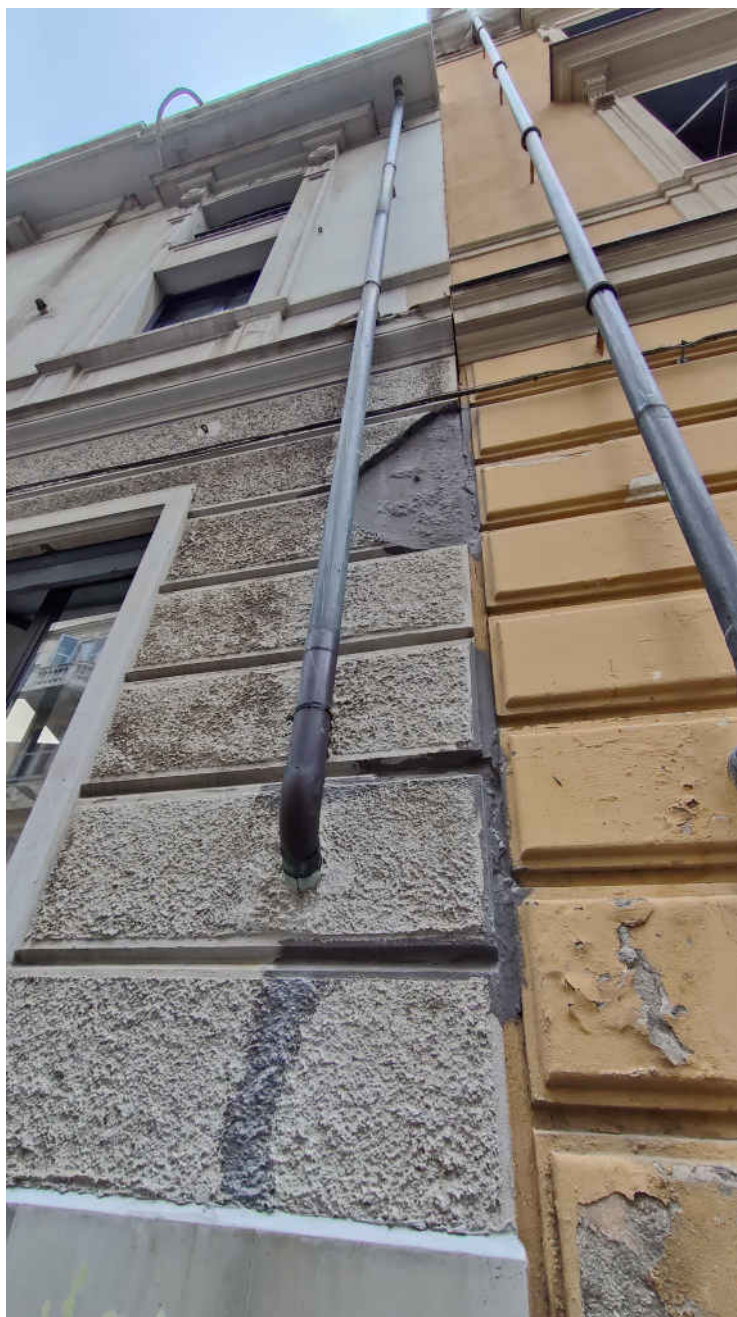


foto n. 5- Dettaglio facciata su via Dattilo. Visibili i distacchi di intonaco.



foto n. 6- Dettaglio zoccolo facciata su via Dattilo. Visibili le rotture delle lastre.



foto n. 7- Dettaglio pedate sbeccate scalini di accesso.



foto n. 8- Dettaglio facciata su via Malfettani con contatore del Gas.
E' visibile una cavillatura verticale dello strato di intonaco.



foto n. 9- Dettaglio facciata angolo via Malfettani e via Dattilo. Visibili le diverse tinteggiature della facciata, rotture dello zoccolo.



foto n. 10- Dettaglio facciata via Malfettani . Visibili le diverse tinteggiature della facciata.



foto n. 11- Dettaglio accessi civi 7 e 9 rossi su via Dattilo .



foto n. 12- Dettaglio poggiolo su via Dattilo. Visibili i distacchi di intonaco del celino e la fascia che ricopre il frontalino.

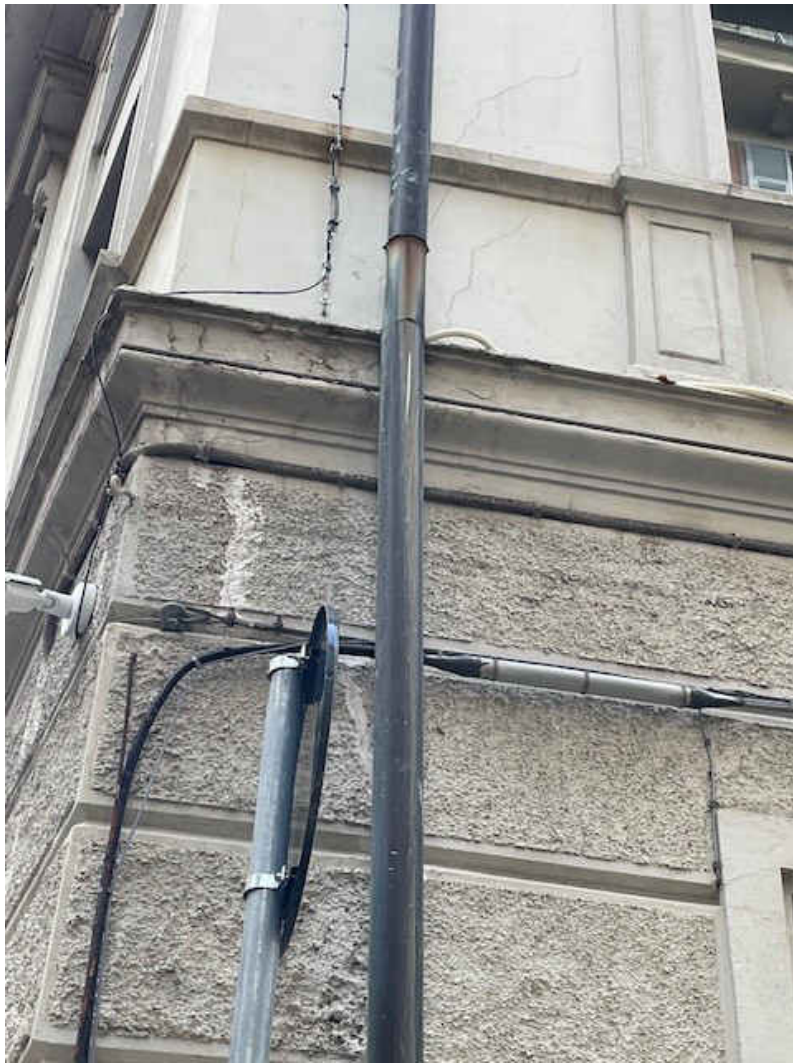


foto n. 13- Dettaglio condizioni intonaco di facciata



foto n. 14- Tombino su via Malfettani con contatore acqua

PIANO TERRA

Nota: la numerazione dei locali fa riferimento alla numerazione indicata nelle planimetrie di rilievo



foto n. 15- Bussola con porte interne posta all'ingresso.



foto n. 16- Bussola con porte interne posta all'ingresso.

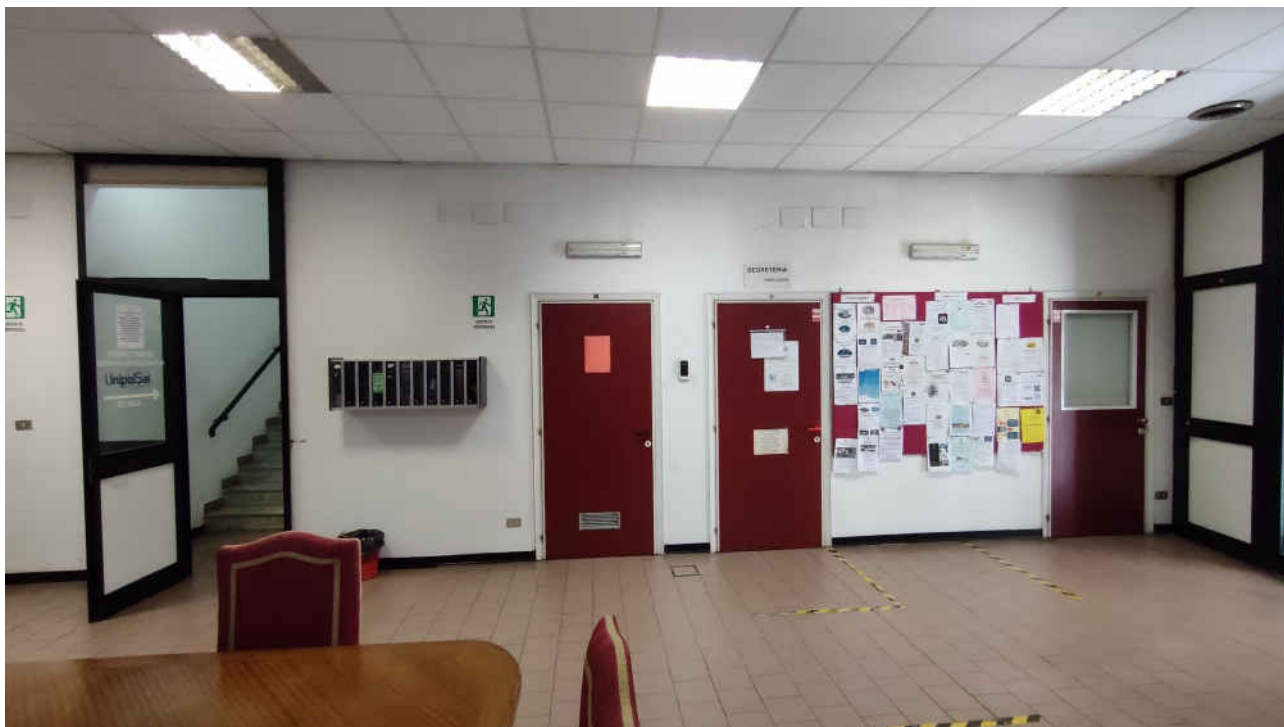


foto n. 17- Vano d'ingresso con porta di accesso al vano scala e porte servizi igienici e uffici del sub 2



foto n. 18- Vano d'ingresso sulla destra due porte di due vani locati



foto n. 19- Vano d'ingresso. Sulla destra porta di accesso al vano scala. A seguire porta zona sub 2



foto n. 20- Vano d'ingresso. Sulla sinistra porta di accesso al vano scala di collegamento con il piano fondi.



foto n. 20- Vano d'ingresso.

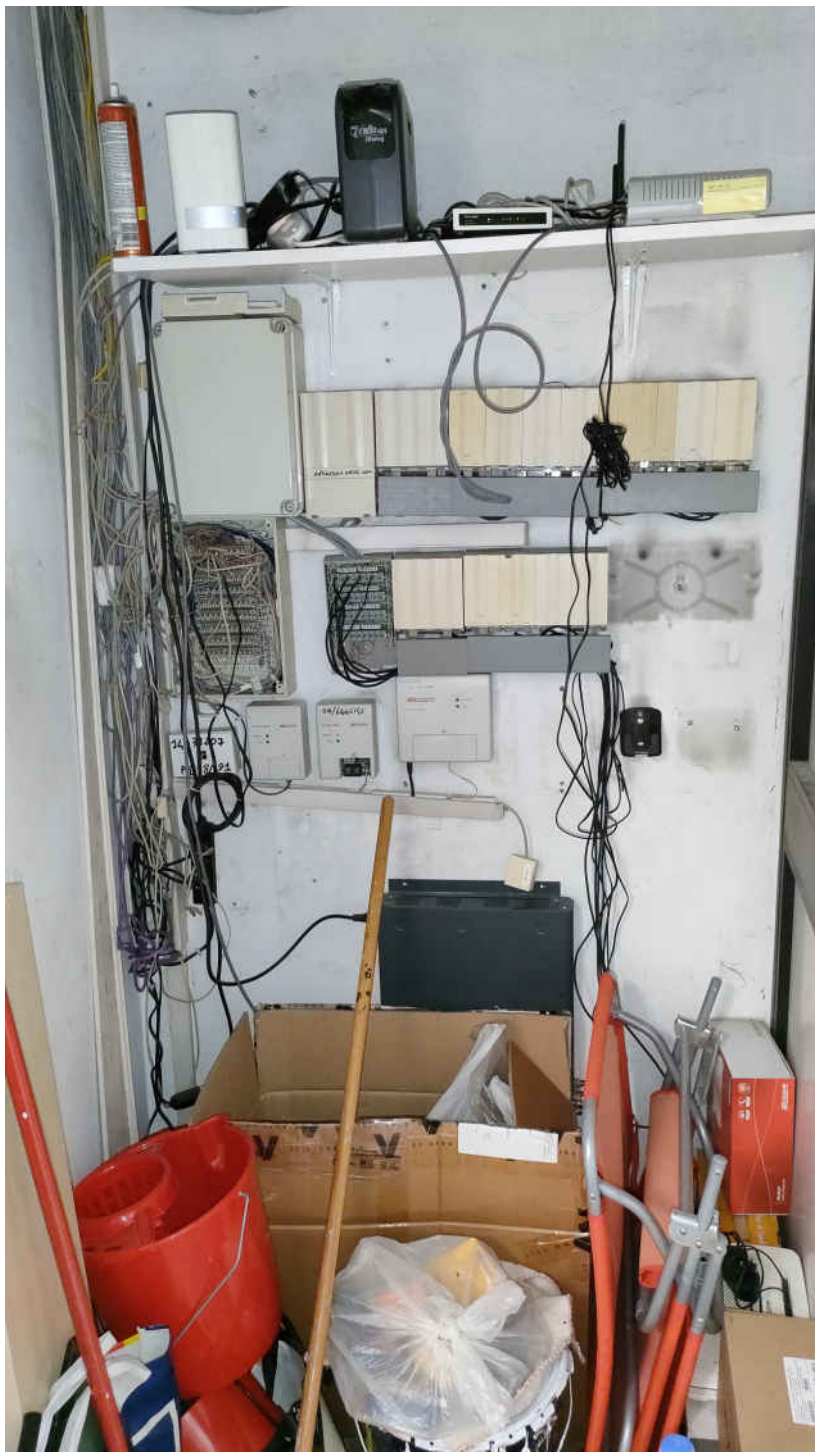


foto n. 21- Interno di un ripostiglio a lato della bussola

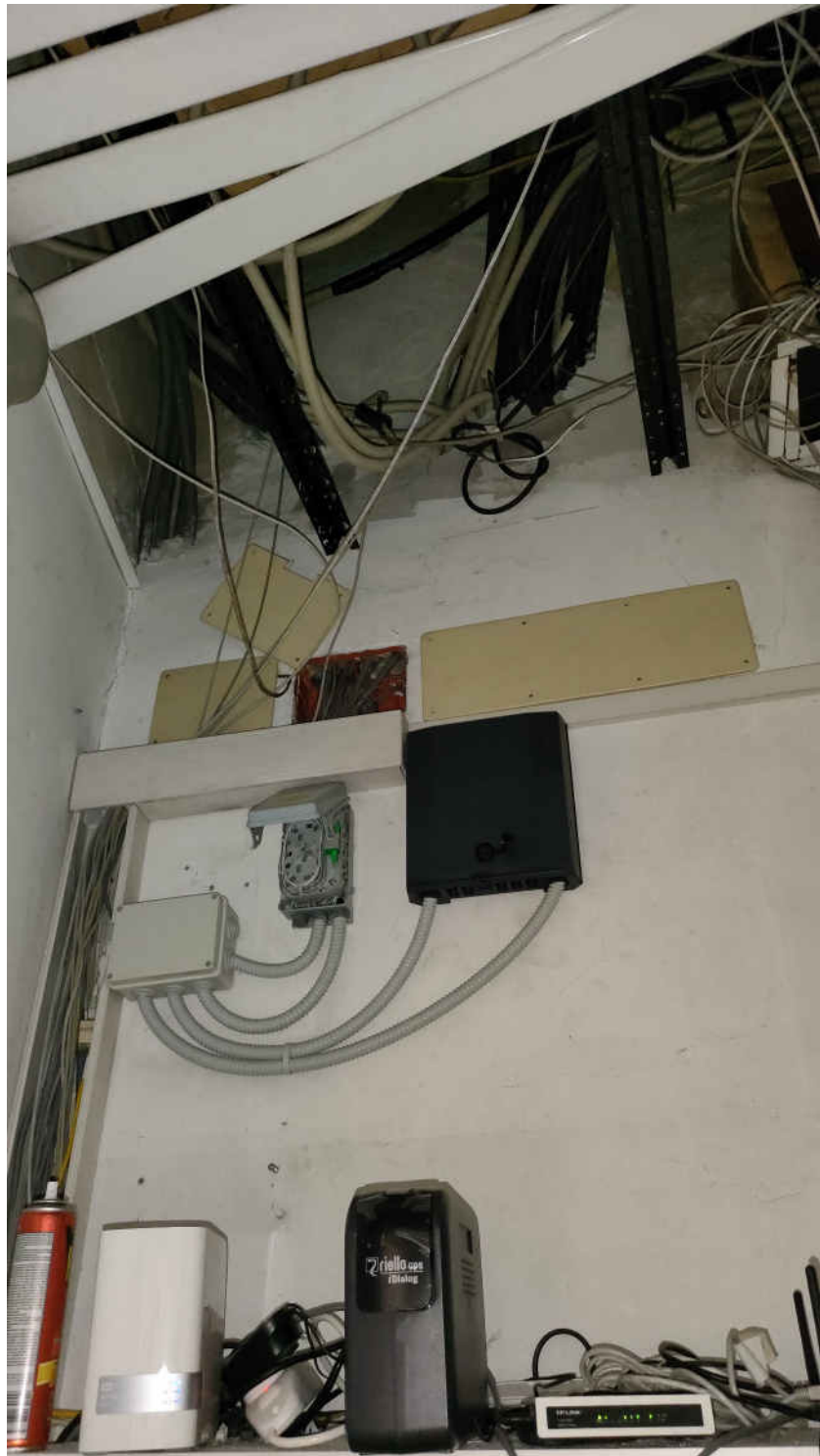


foto n. 22- Dettaglio soffitto/controsoffitto ripostiglio foto precedente.



foto n. 23- Dettaglio scalini di un accesso e di una saracinesca

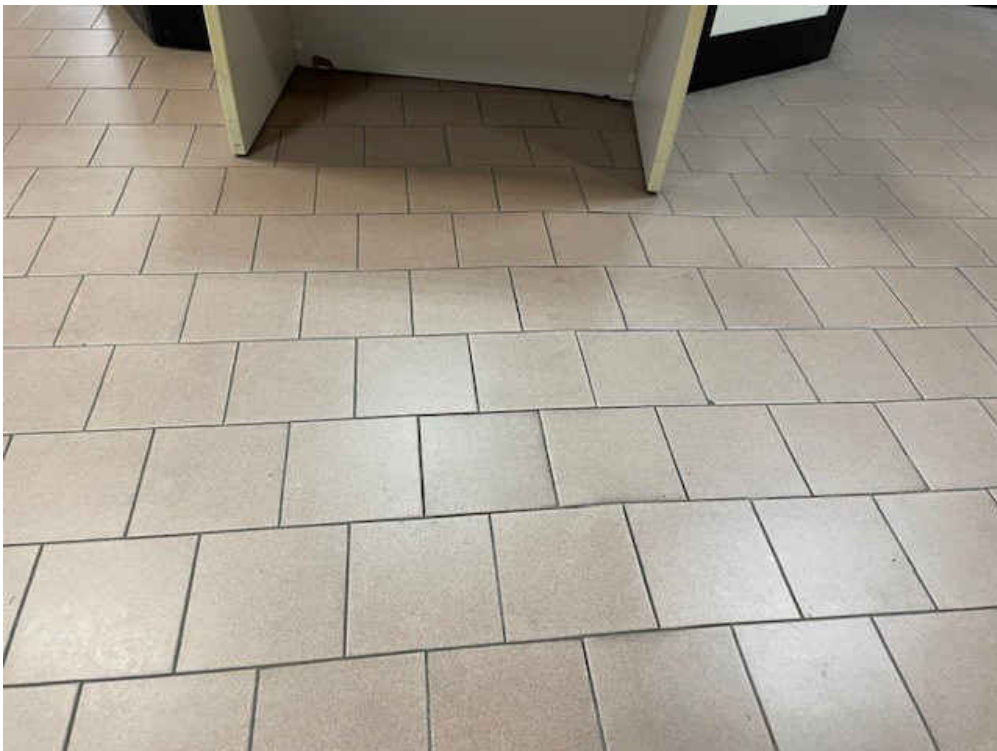


foto n. 24- Dettaglio pavimento piano terra , al centro dell'ingresso.
Si notano le piastrelle sollevate al centro.



foto n. 25- Dettaglio pavimento piano terra , al centro dell'ingresso.
Si notano le piastrelle sollevate al centro.

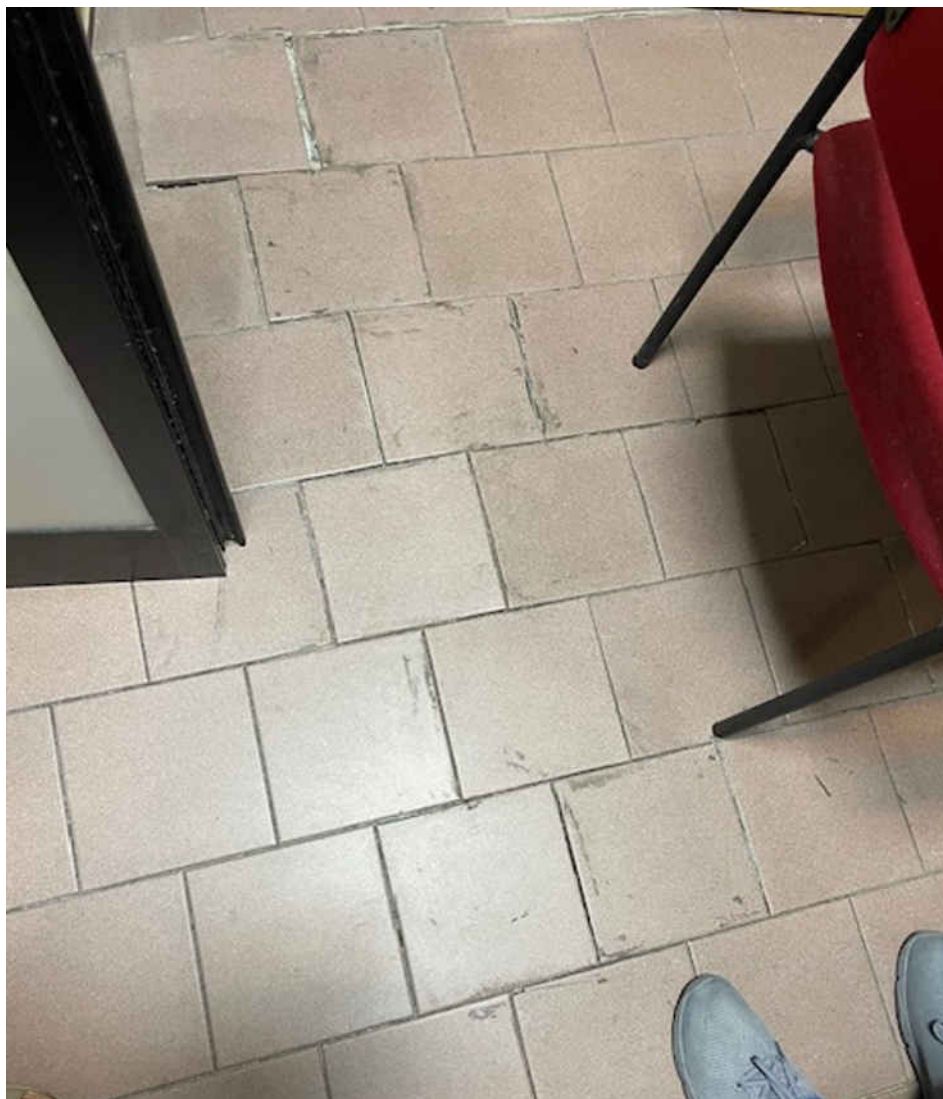


foto n. 26- Dettaglio pavimento piano terra.
Si notano le piastrelle sollevate , in fase di stacco e ristuccate.

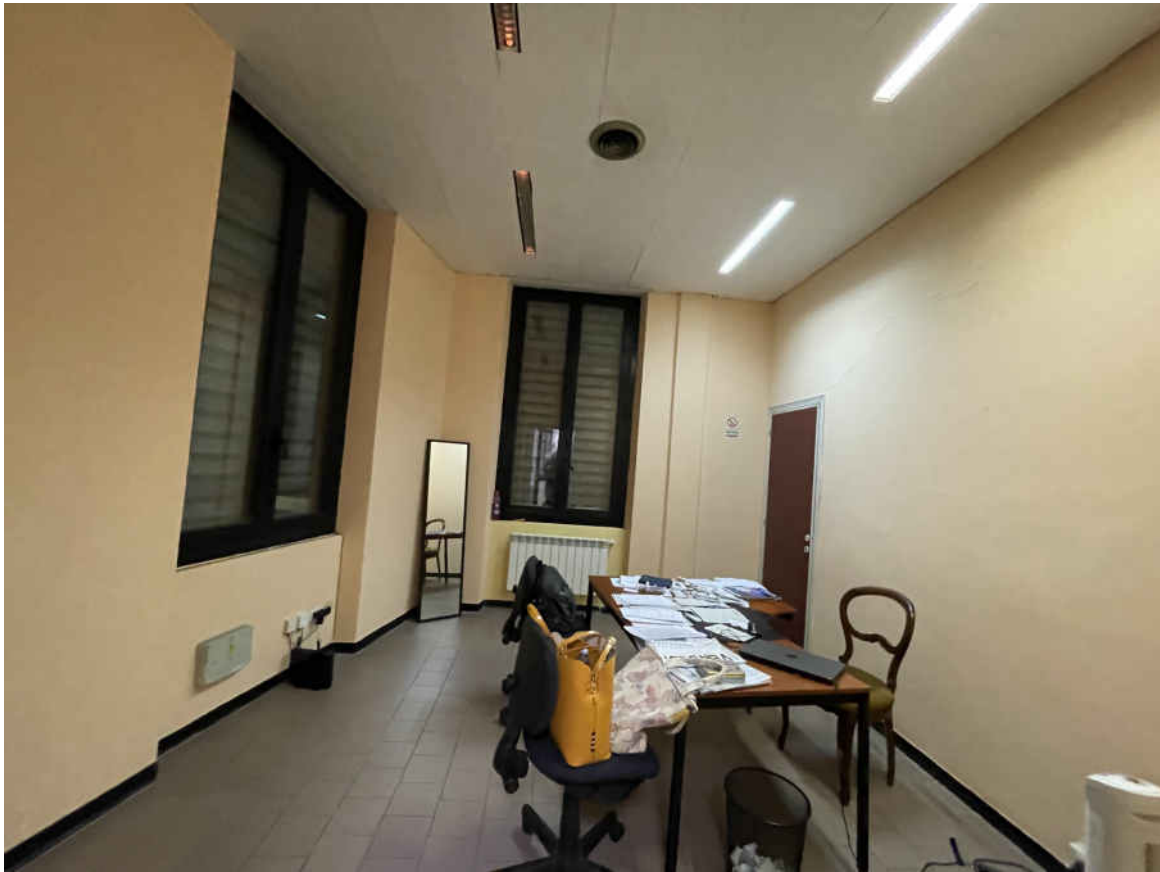


foto n. 27- Vano n. 2 sulla planimetria dello stato attuale.

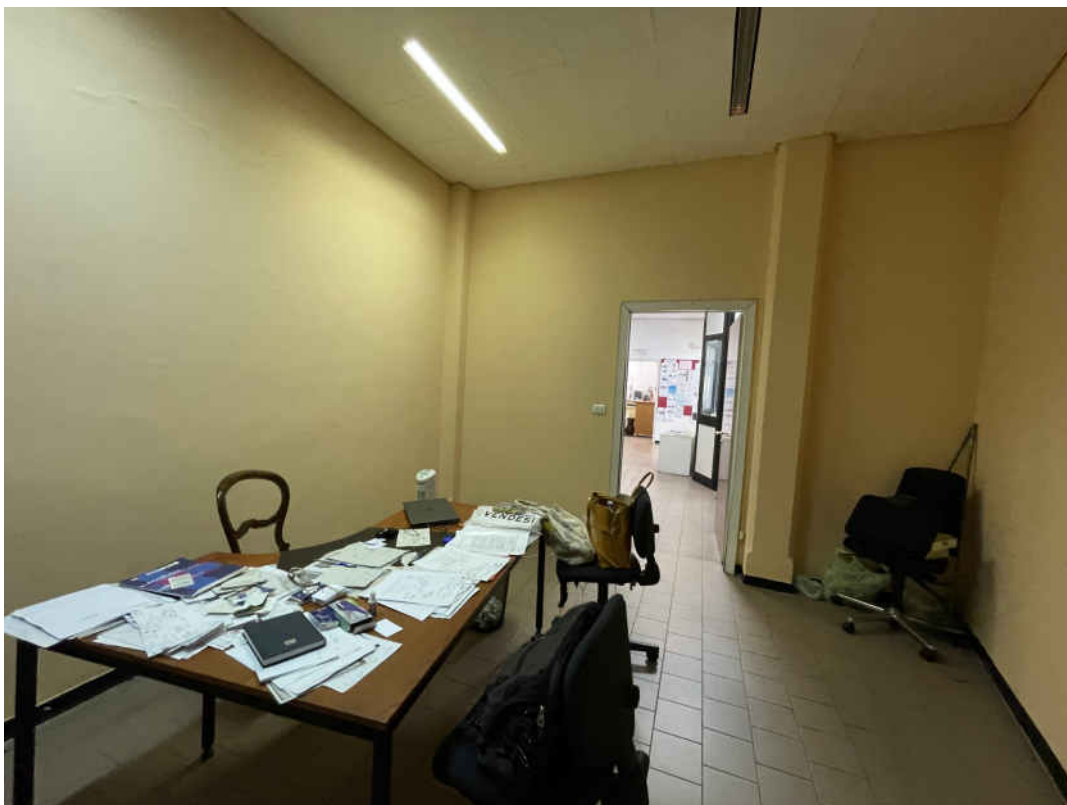


foto n. 28- Vano n. 2 sulla planimetria dello stato attuale.

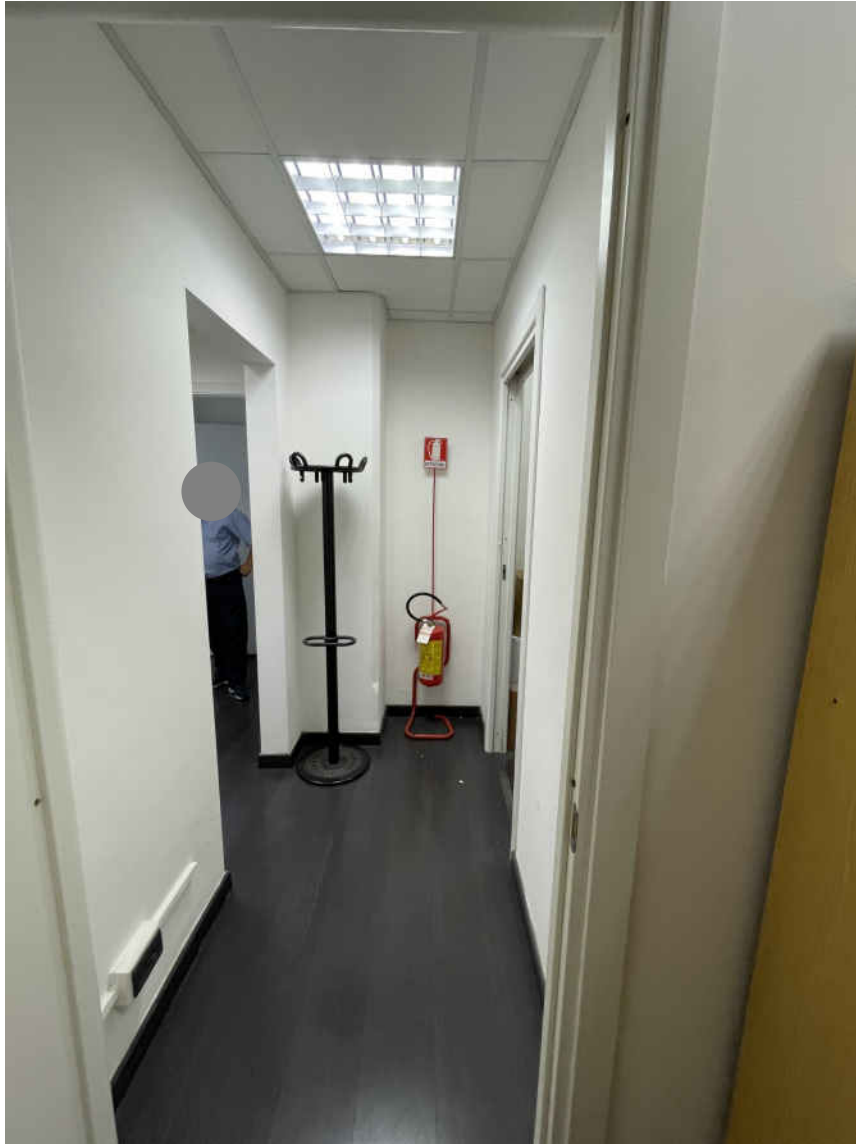


foto n. 29- Disimpegno 3C.

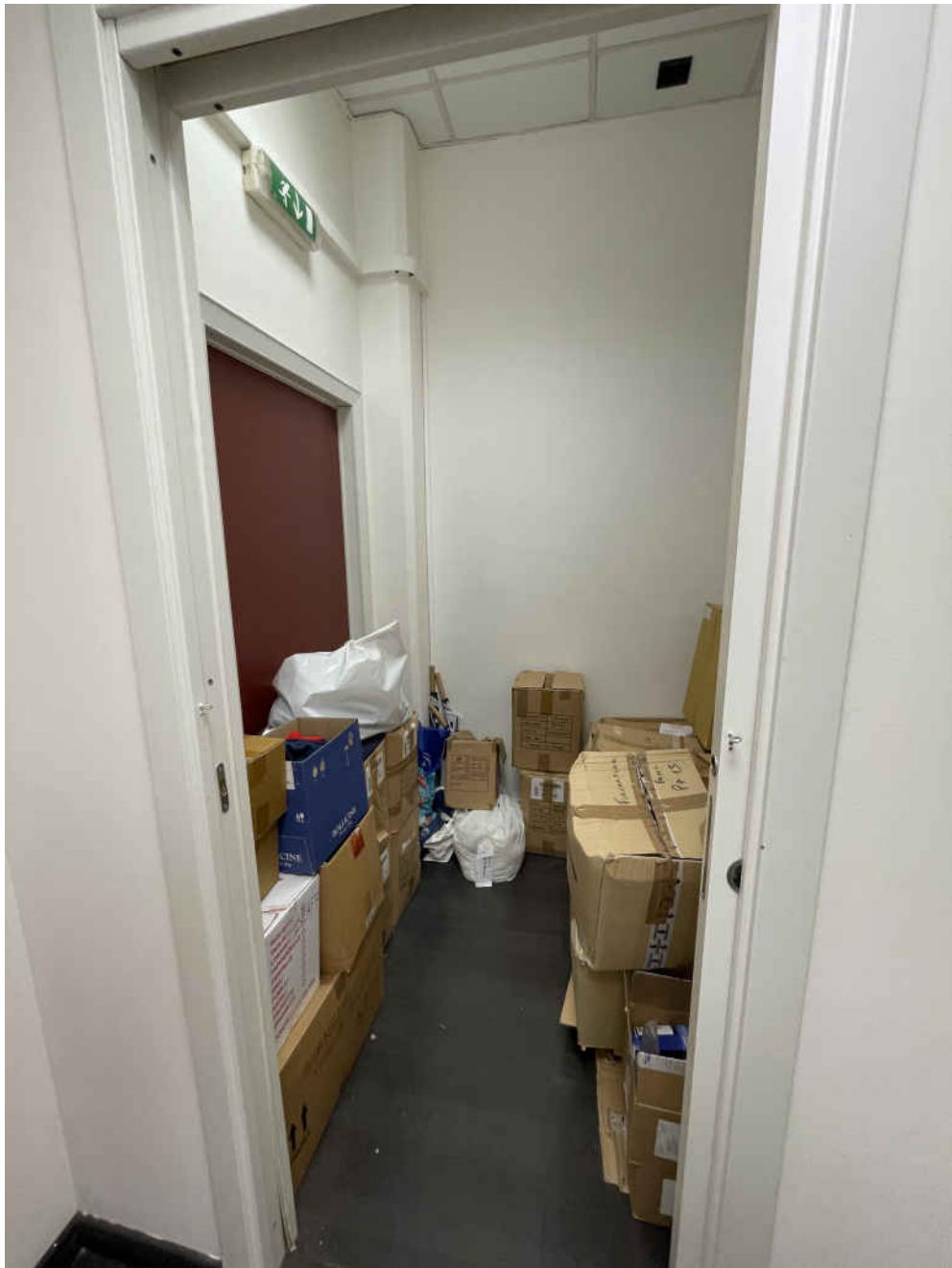


foto n. 30- Deposito 3A.



foto n. 31- Magazzino 3B .



foto n. 32- Ufficio n.4 .

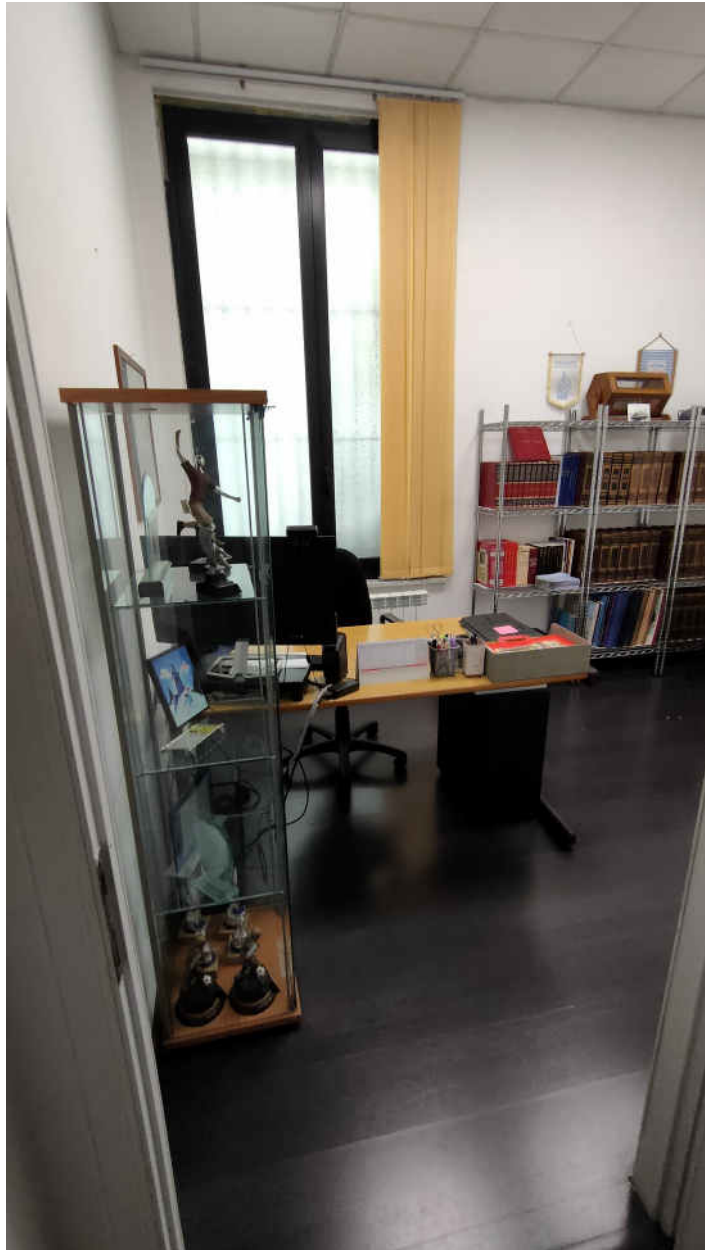


foto n. 33- Ufficio n.5B.



foto n. 34- Ufficio n.5B .

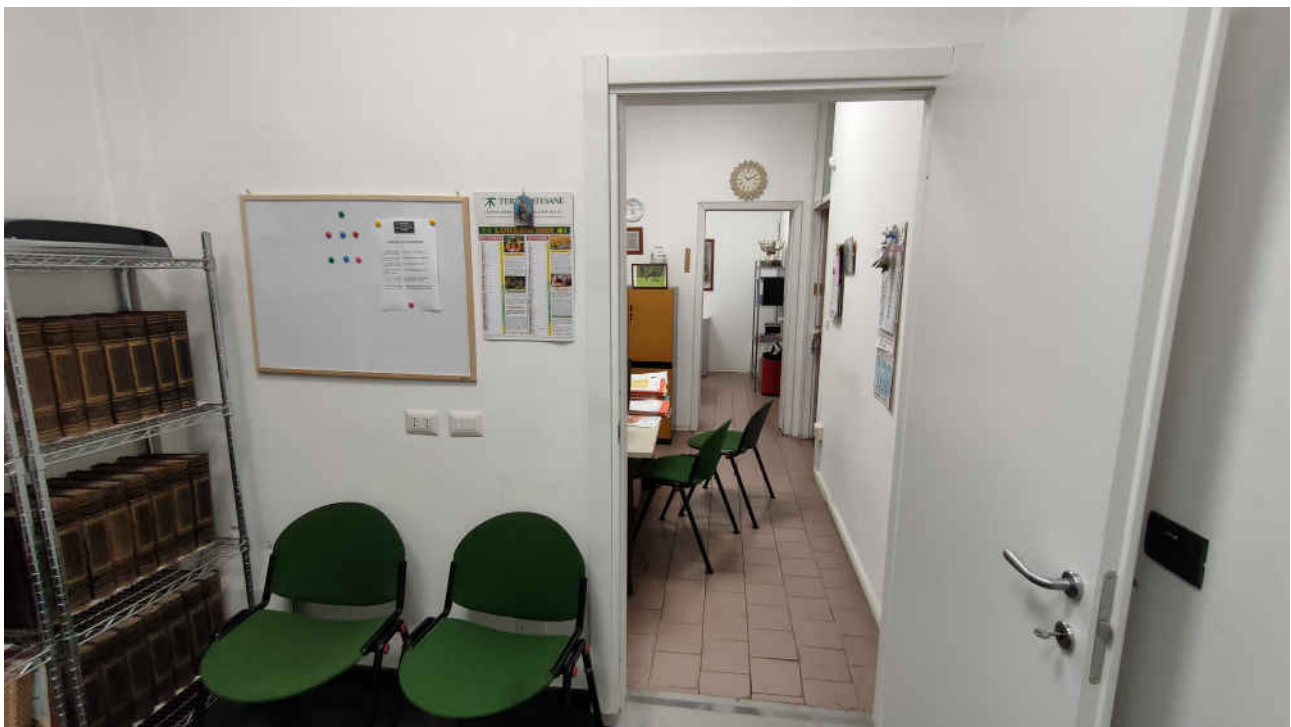


foto n. 35- Ufficio n.5B. A seguire gli uffici nn.5 e 6.



foto n. 36- Ufficio n.5.



foto n. 37- Ufficio n.6 .

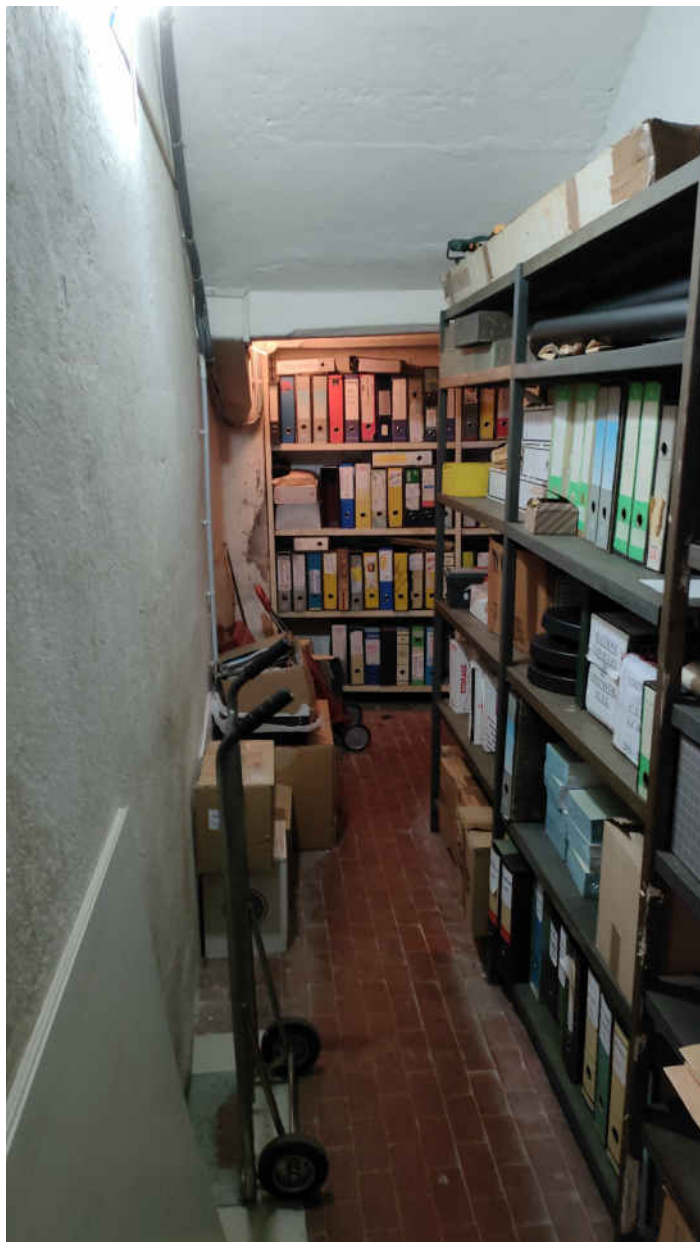


foto n. 38- Locale n.7.



foto n. 39- Locale n.8 .



foto n. 40- Uno dei tre servizi igienici del locale n.8

PIANO PRIMO

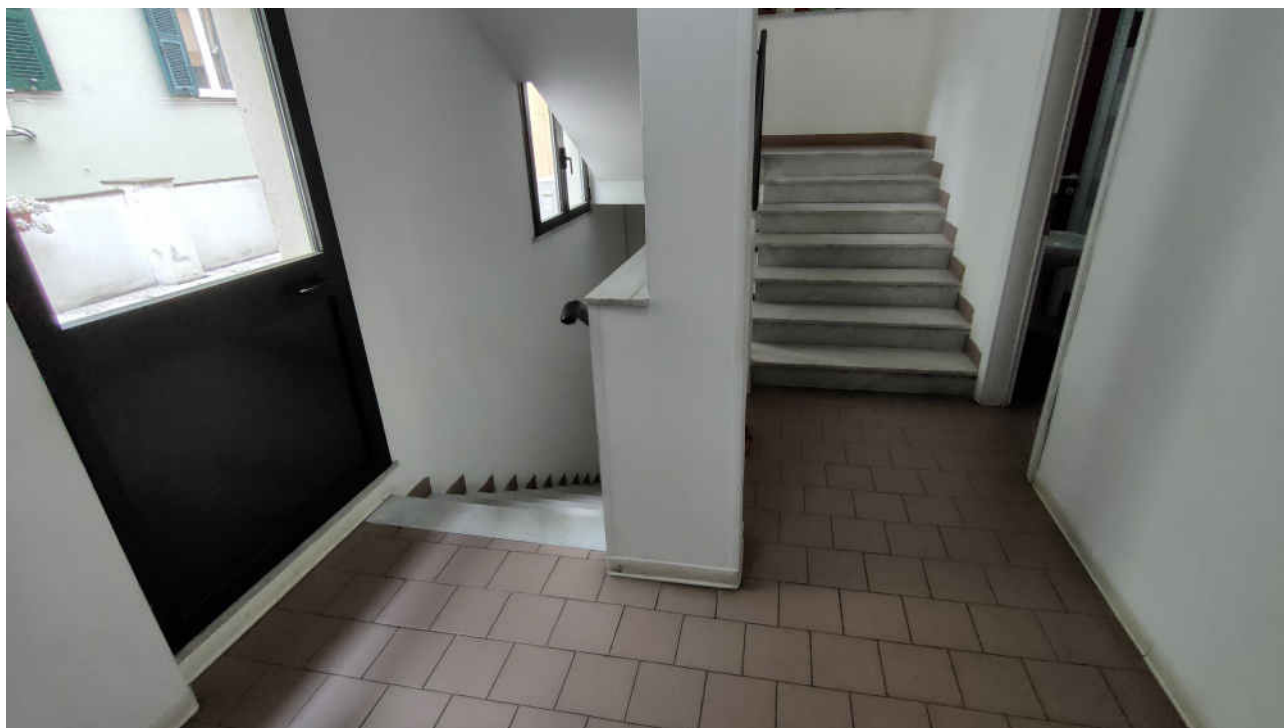


foto n.64- Locale n. 15 , arrivo scala di collegamento Piano Terra/Piano Secondo



foto n.65- Terrazzo n. 16 sullaplanimetria di rilievo.



foto n.66- Terrazzo n. 16 sulla planimetria di rilievo.



foto n.67- Terrazzo n. 16 sulla planimetria di rilievo.



foto n.68- Locale servizi igienici n. 17 sulla planimetria di rilievo.



foto n.69- Corridoio n. 17 sulla planimetria di rilievo.



foto n.70- Ripostiglio con accesso dal corridoio.



foto n.71- Ripostiglio con accesso dal corridoio.



foto n.72- Ufficio locale n.19.

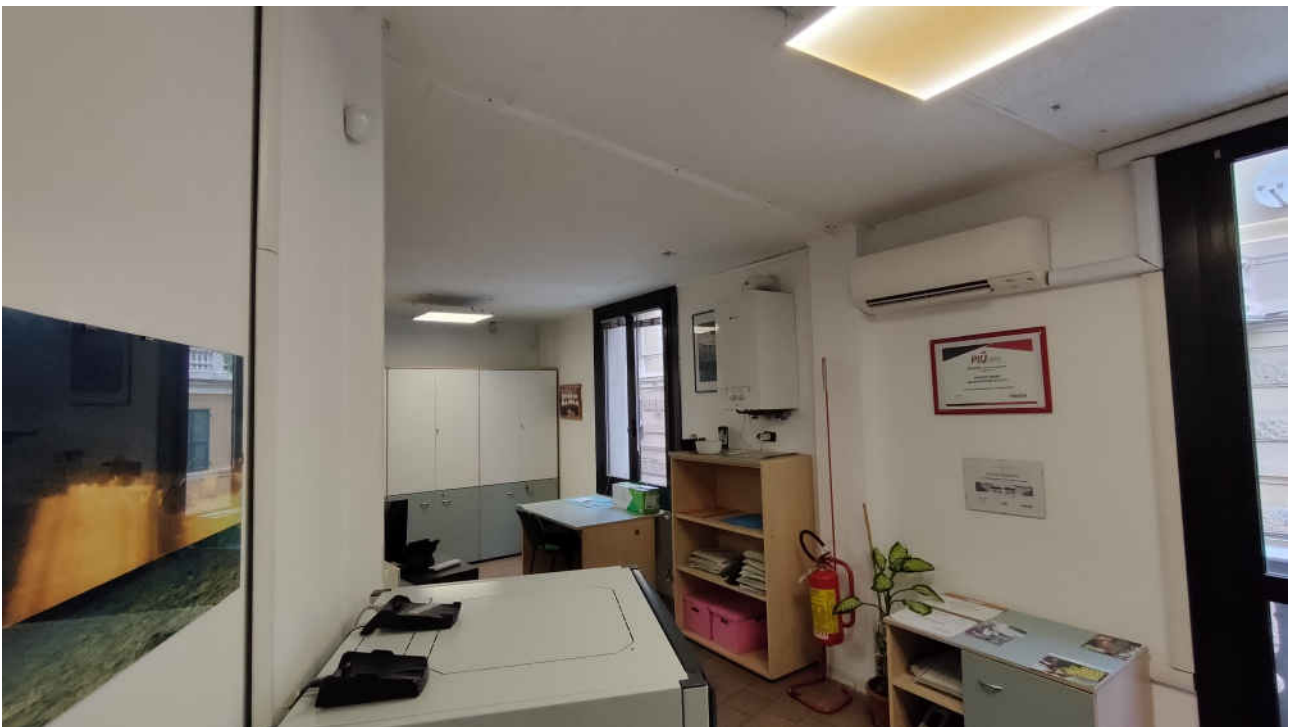


foto n.73- Ufficio locale n.19.



foto n.74- Ufficio locale n.19.

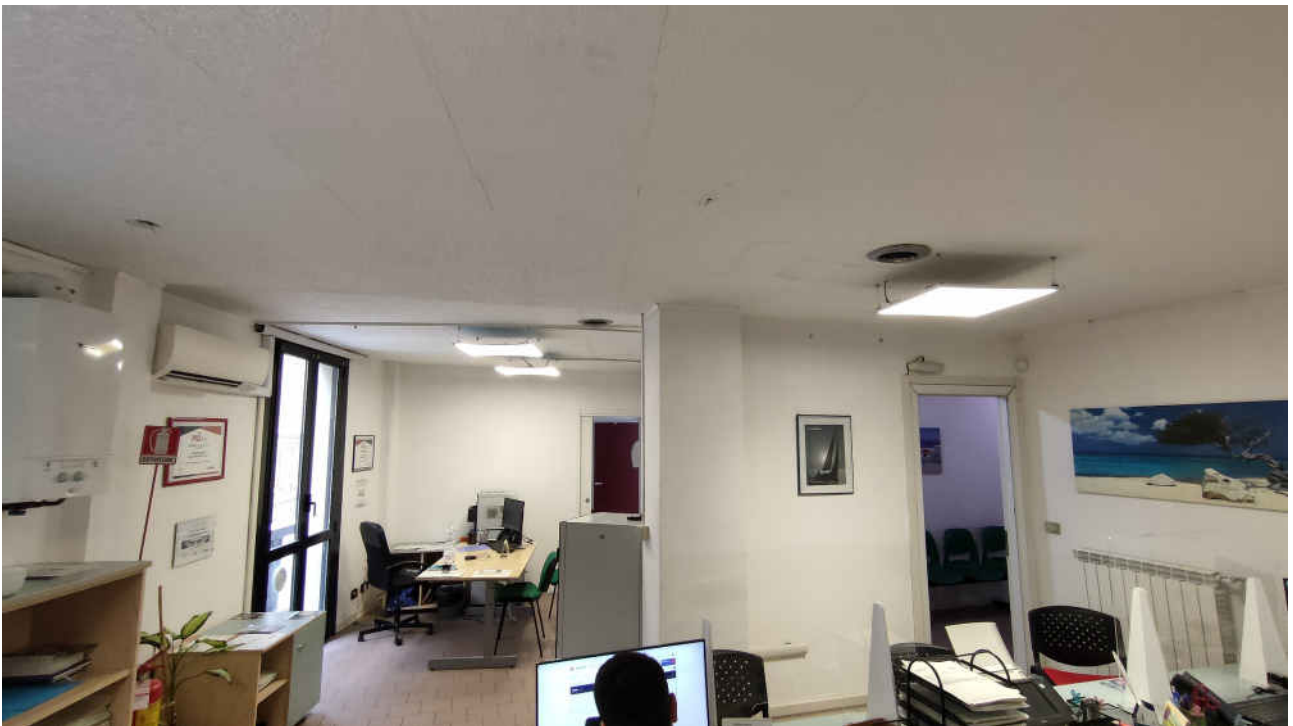


foto n.75- Ufficio locale n.19.



foto n.76- Ufficio locale n.19.



foto n.77- Ufficio locale n.20.

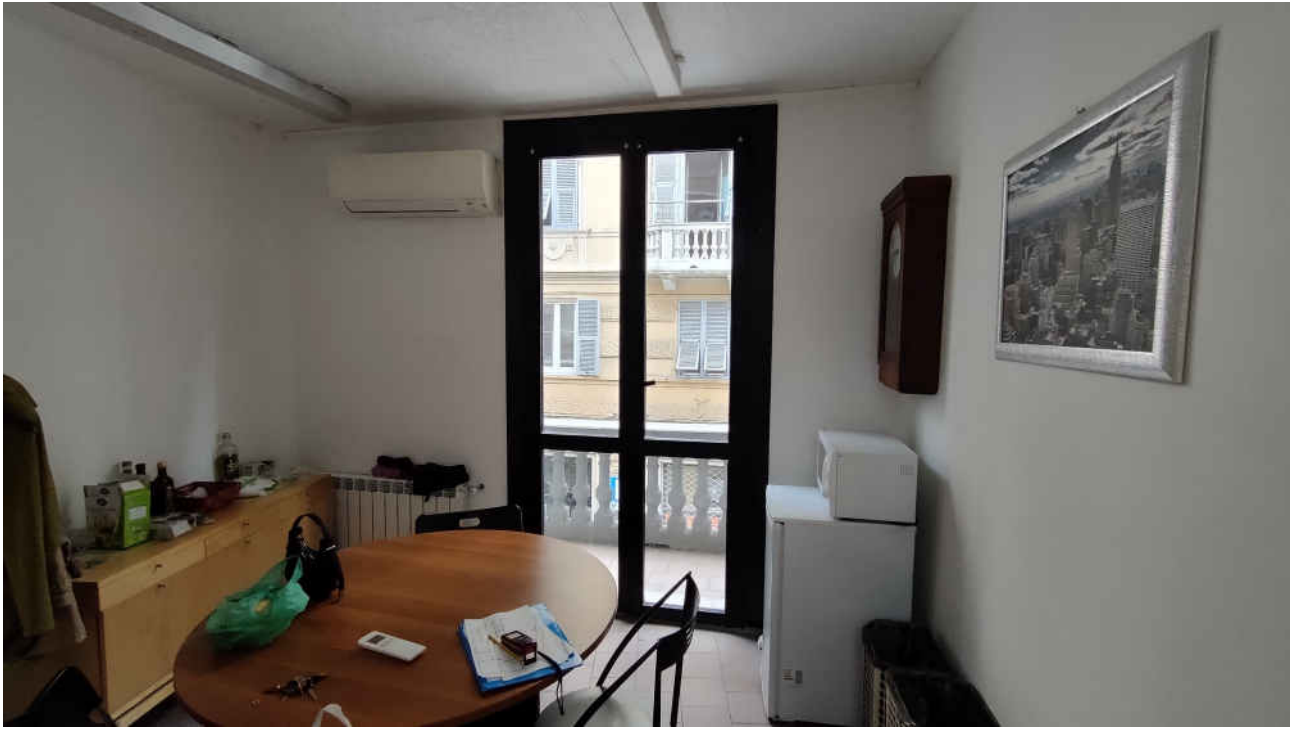


foto n.78- Ufficio locale n.20.



foto n.79- Poggiolo primo piano



foto n.80- Poggiolo primo piano

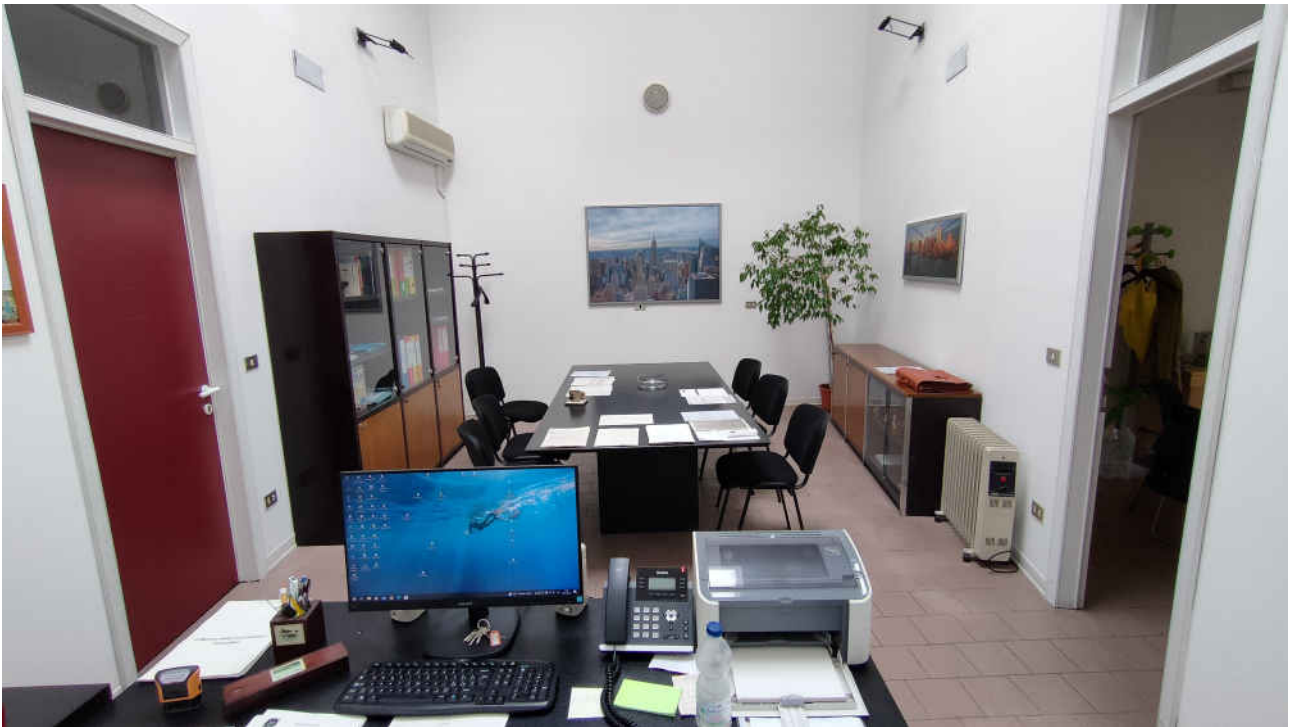


foto n.81- Locale n.22 - sala riunioni.

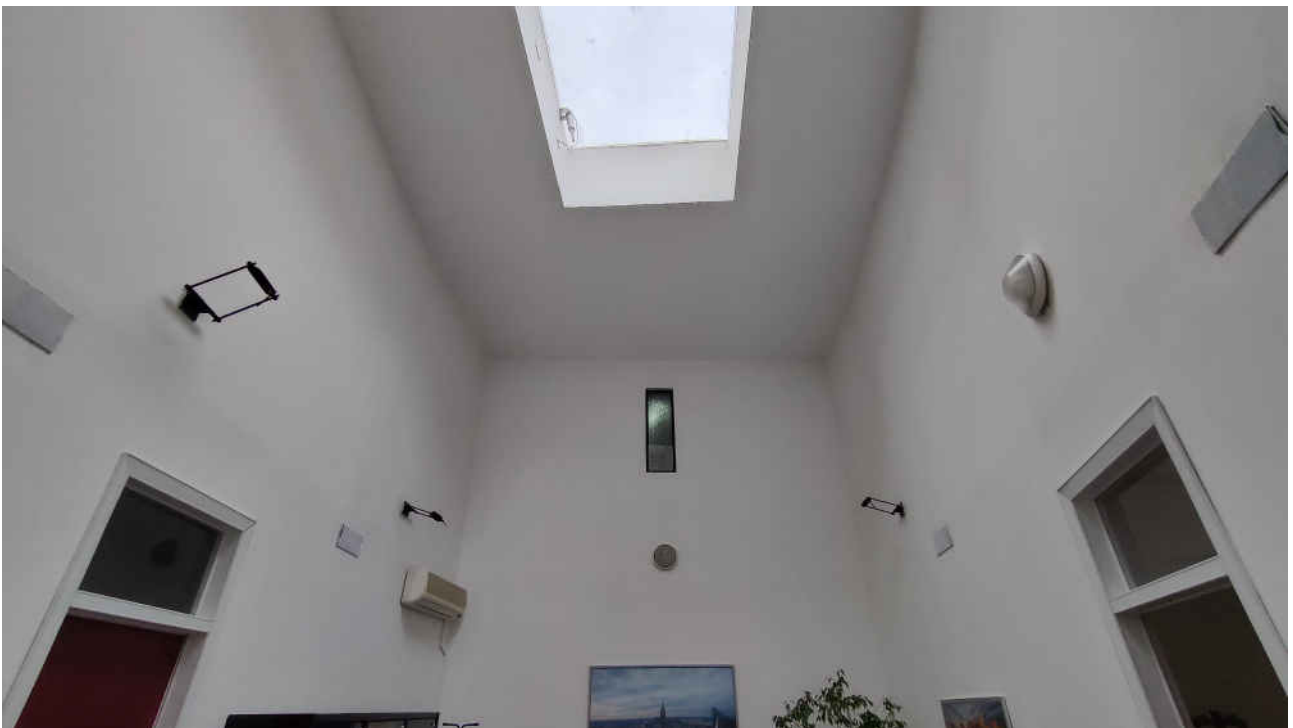


foto n.82- Soffitto con lucernaio Locale n.22 - sala riunioni.



foto n.83- Soffitto con lucernaio Locale n.22 - sala riunioni.



foto n.84- Locale n.22 - sala riunioni.

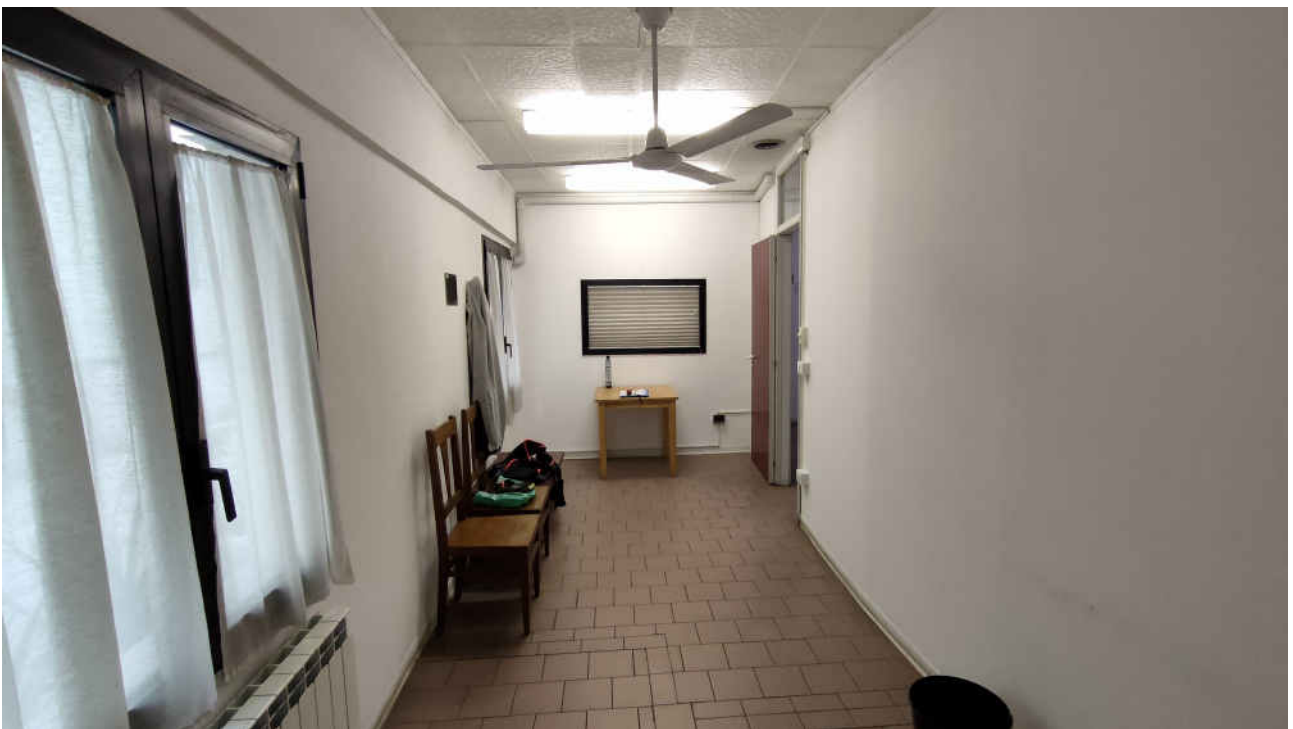


foto n.85- Locale n.23.



foto n.86- Locale n.23.

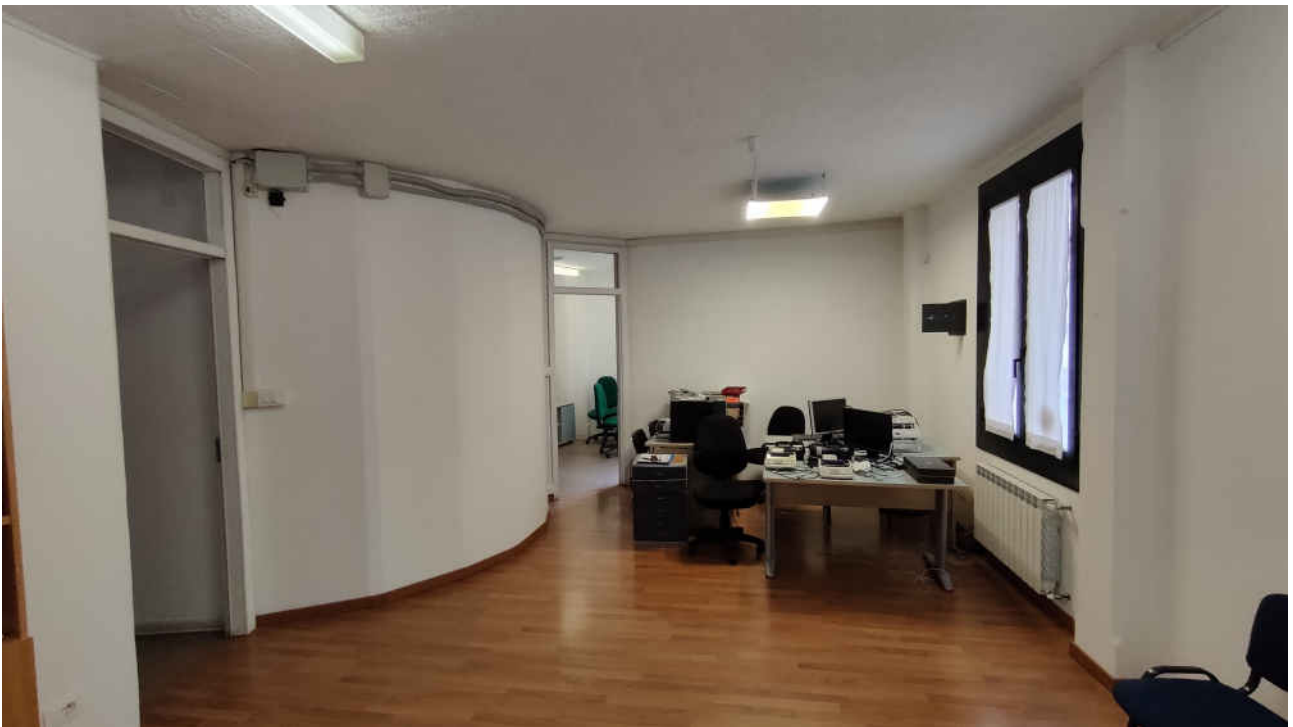


foto n.87- Locale n.24.



foto n.88- Locale n.24.

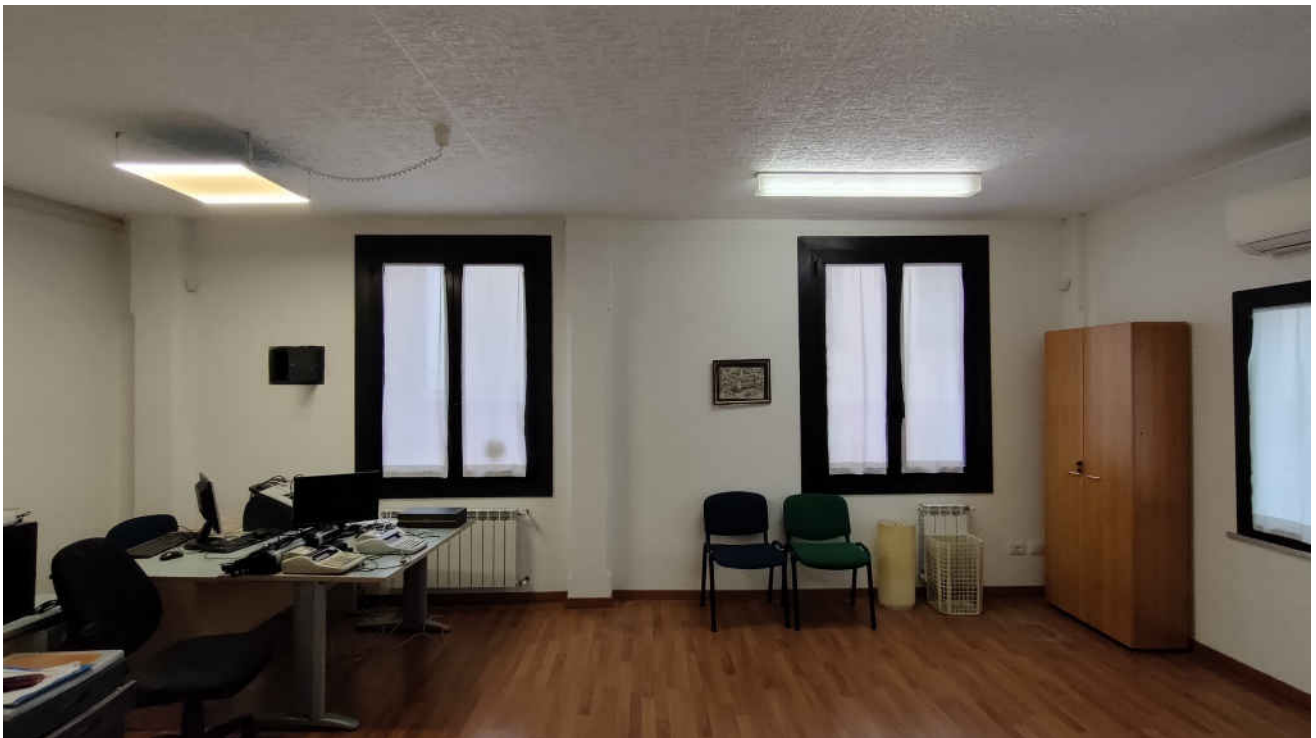


foto n.89- Locale n.24.



foto n.90- Locale n.25.

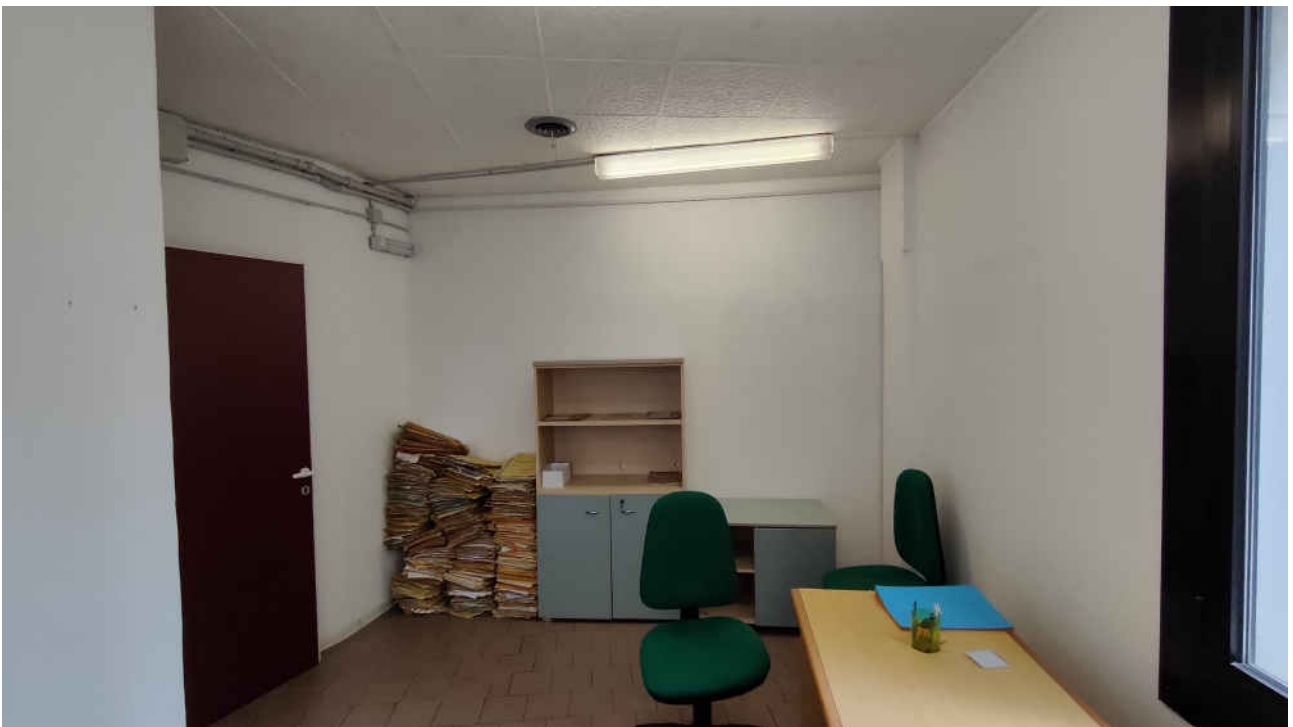


foto n.91- Locale n.25.



foto n.92- Locale n.25.

PIANO SECONDO

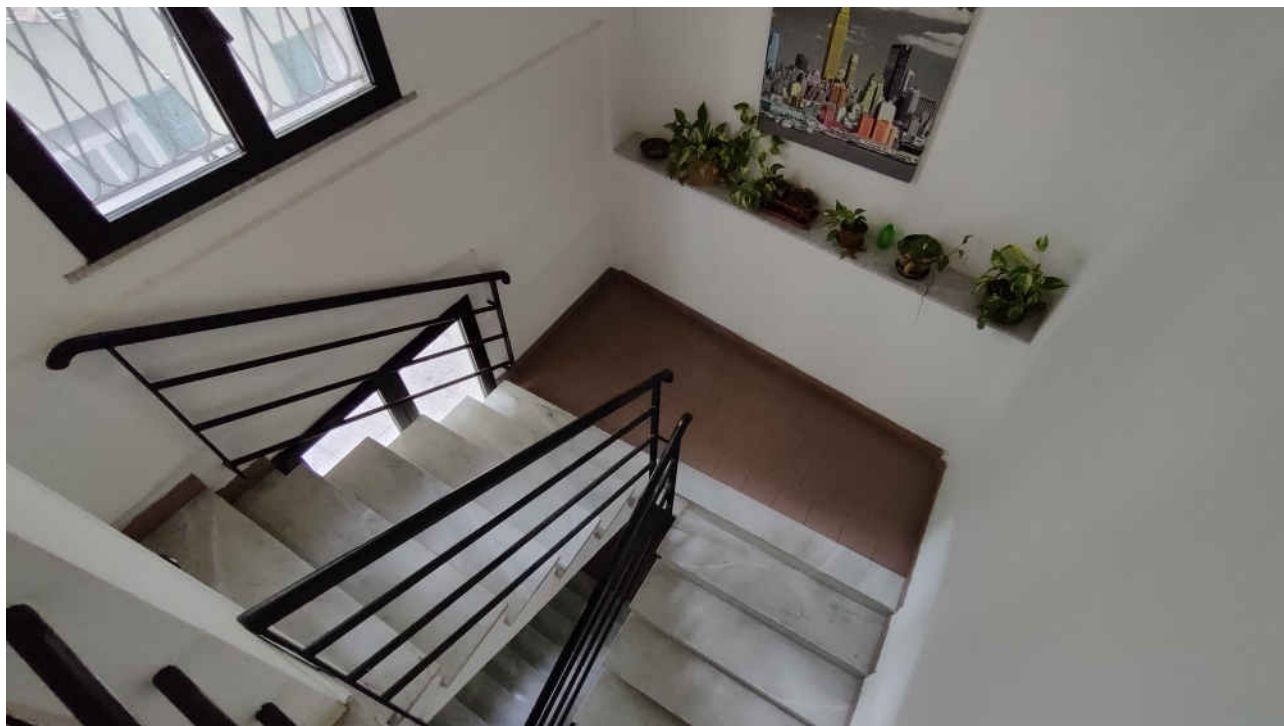


foto n.93- Vano scala.



foto n.94- Vano scala.

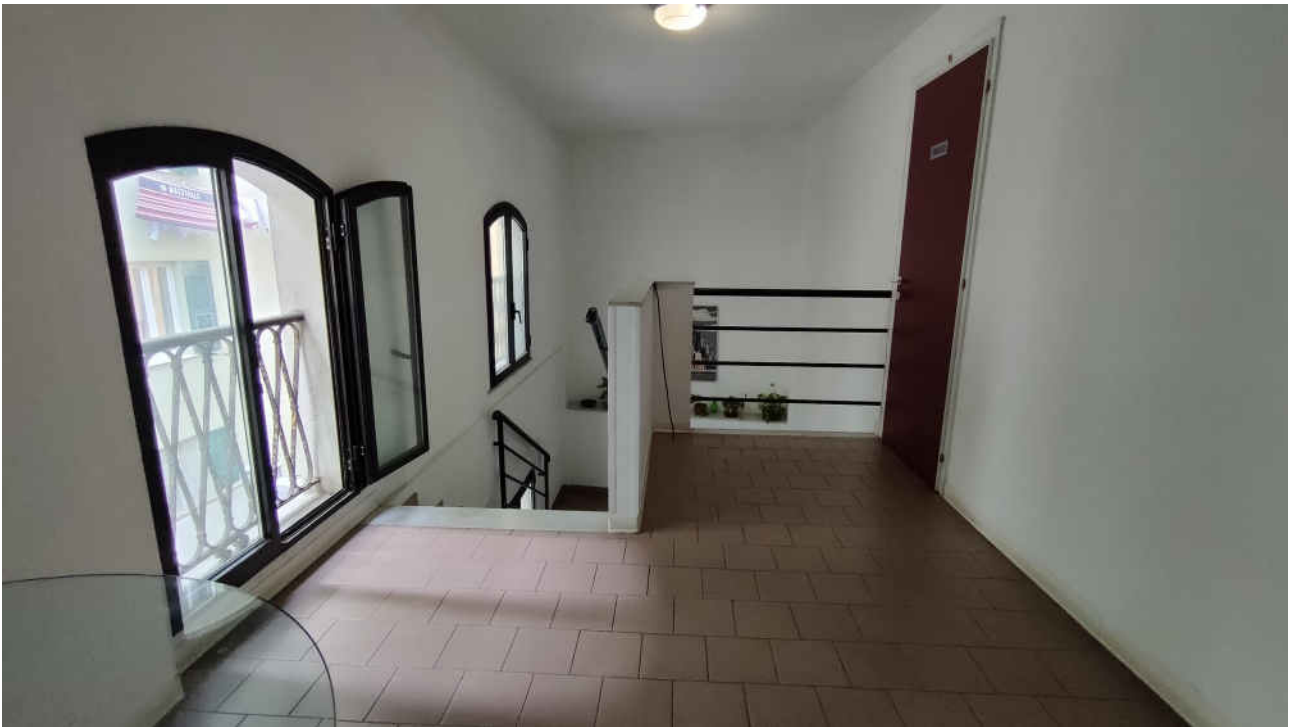


foto n.95- Arrivo scala Piano Secondo.



foto n.96- Disimpegno arrivo scala Piano Secondo.



foto n.96- Arrivo scala Piano Secondo.



foto n.97- Locale 28-servizi igienici sanitari.



foto n.98- Locale 28- uno dei due bagni presenti .



foto n.99- Locale 28- vano con doccia.



foto n.100- Locale 29- corridoio.



foto n.101- Locale 29- corridoio.



foto n.102- Locale 29- corridoio.

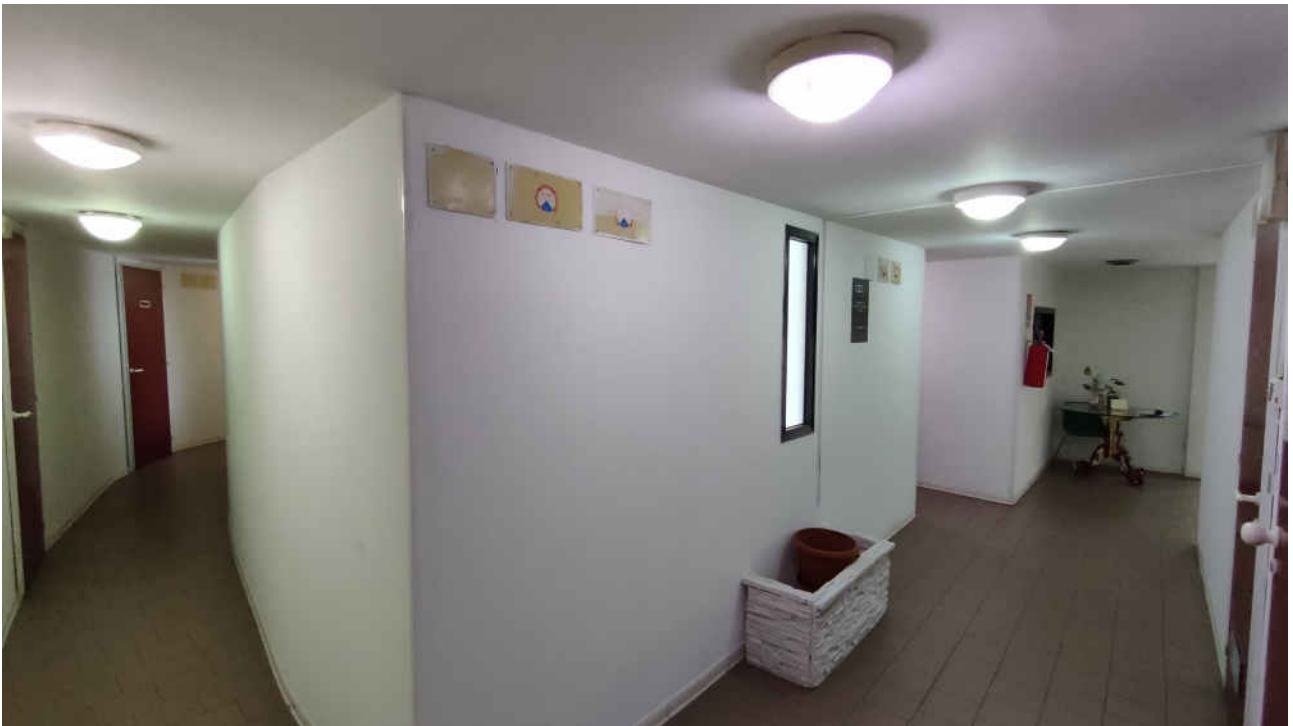


foto n.103- Locale 29- corridoio.

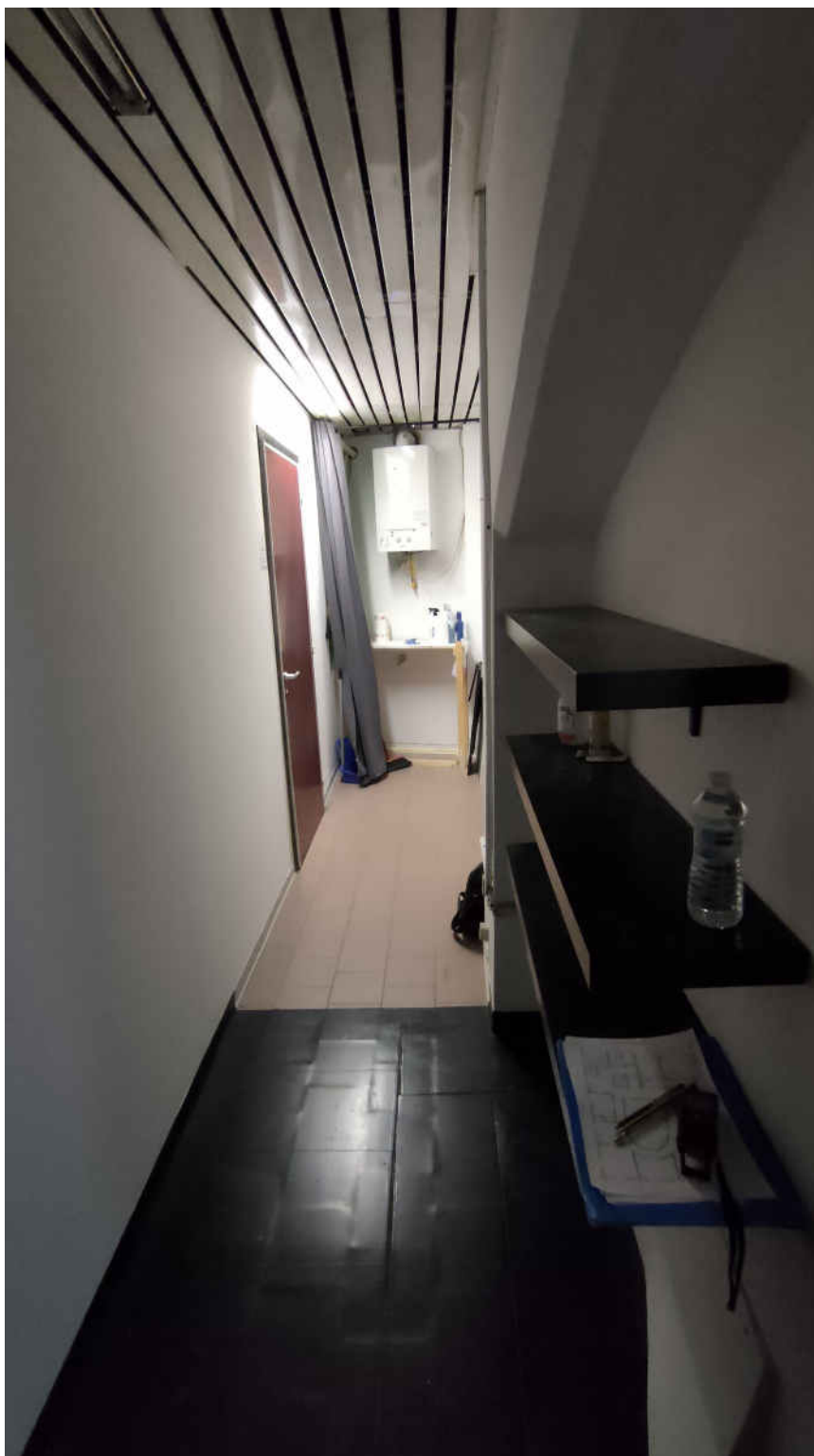


foto n.104- Locale 29 A- disimpegno con caldaia.



foto n.105- Locale 29 A- disimpegno con caldaia.

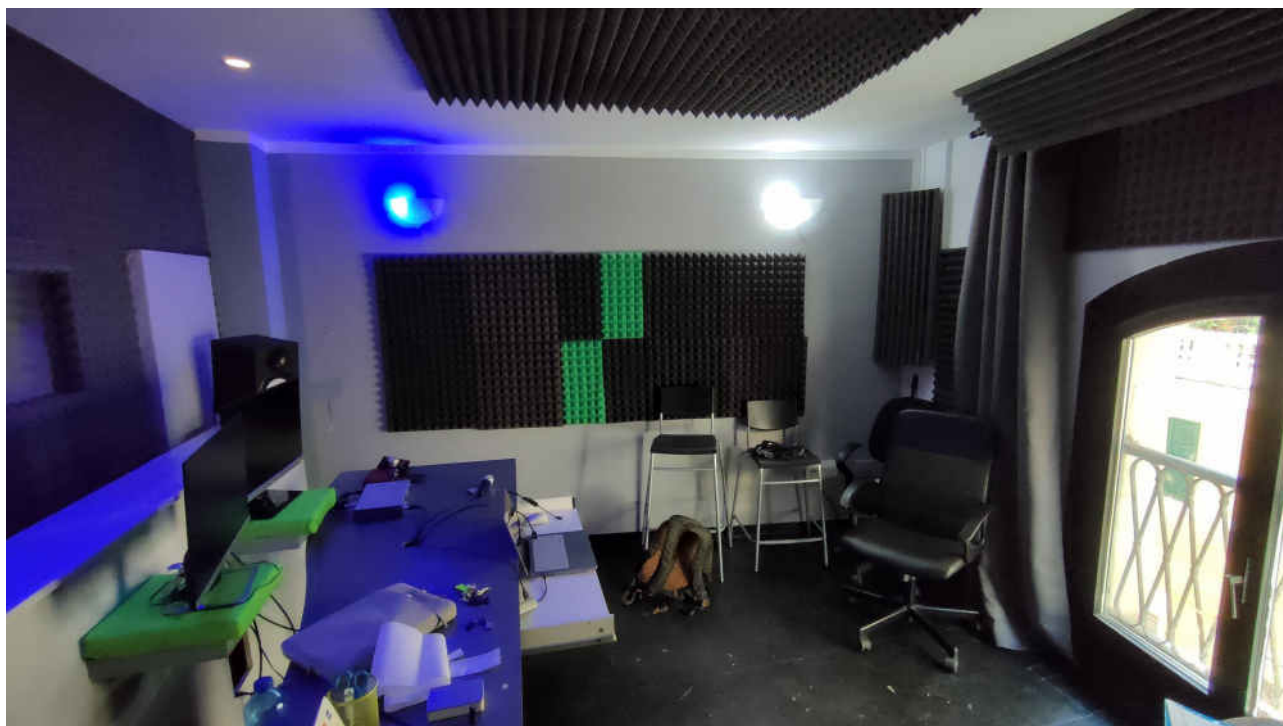


foto n.106- Locale 30.

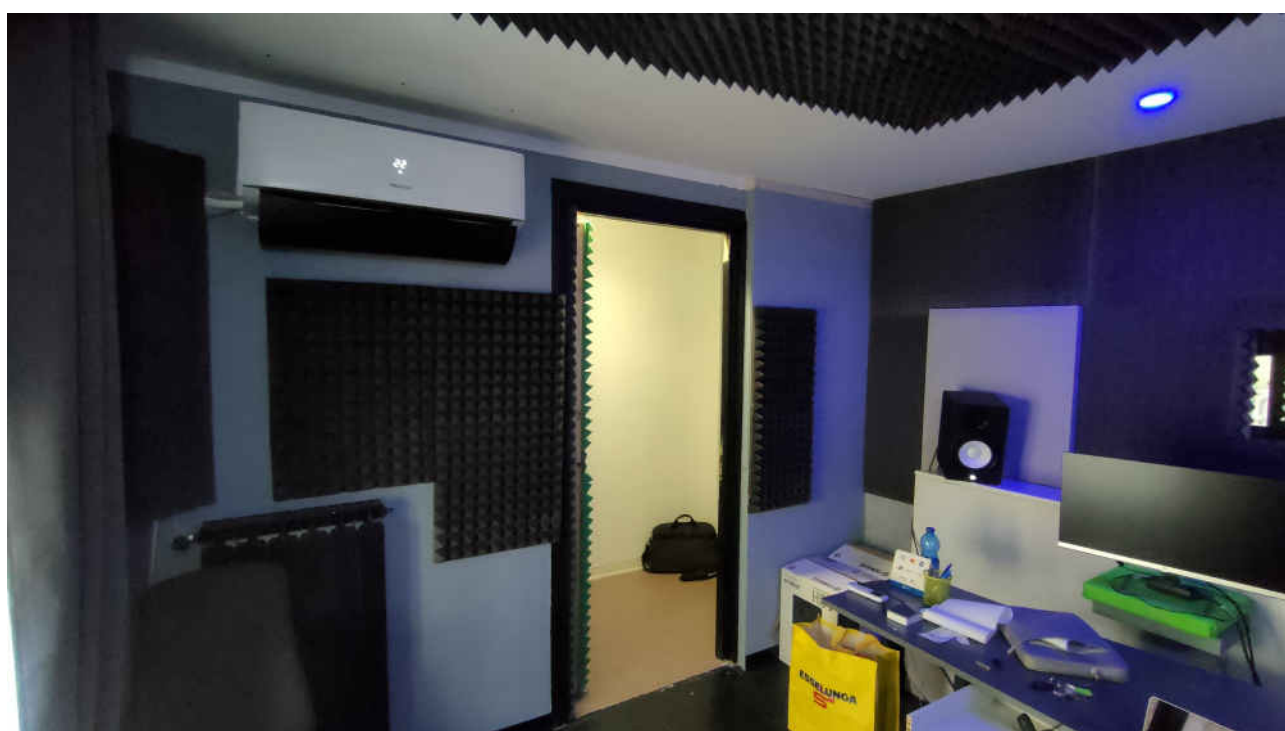


foto n.107- Locale 30.

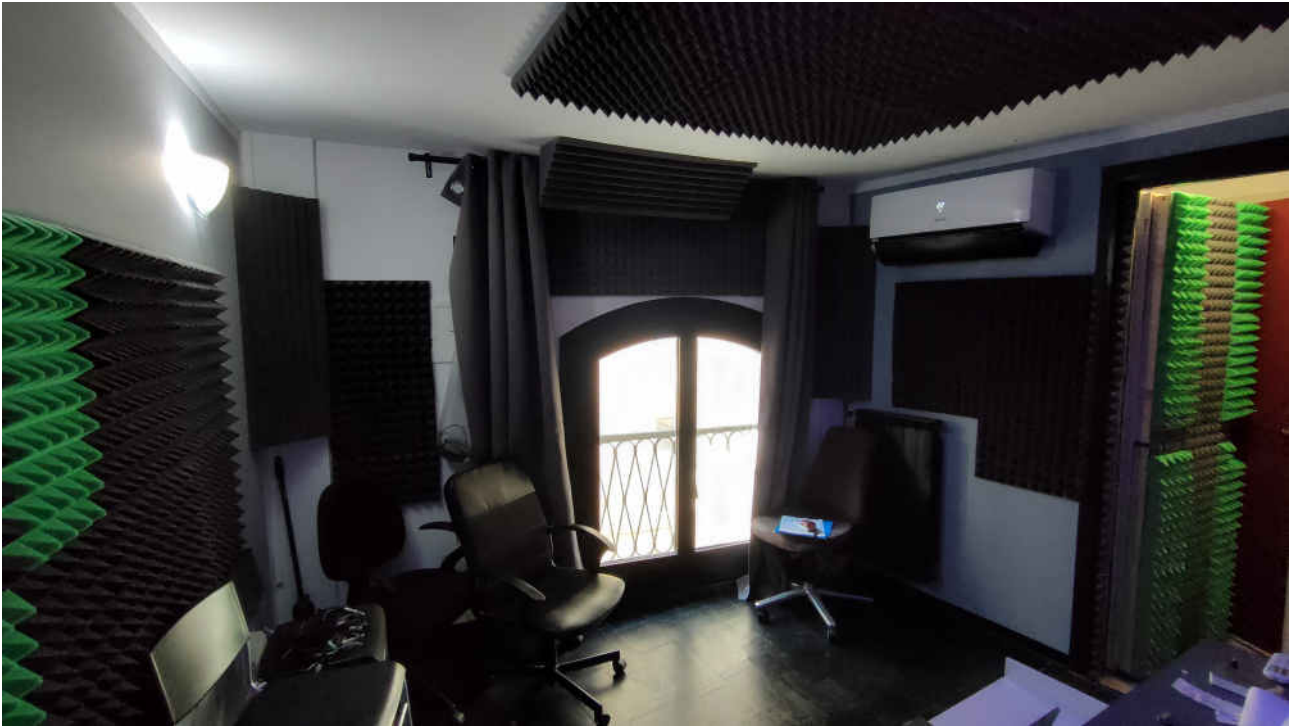


foto n.108- Locale 30A.

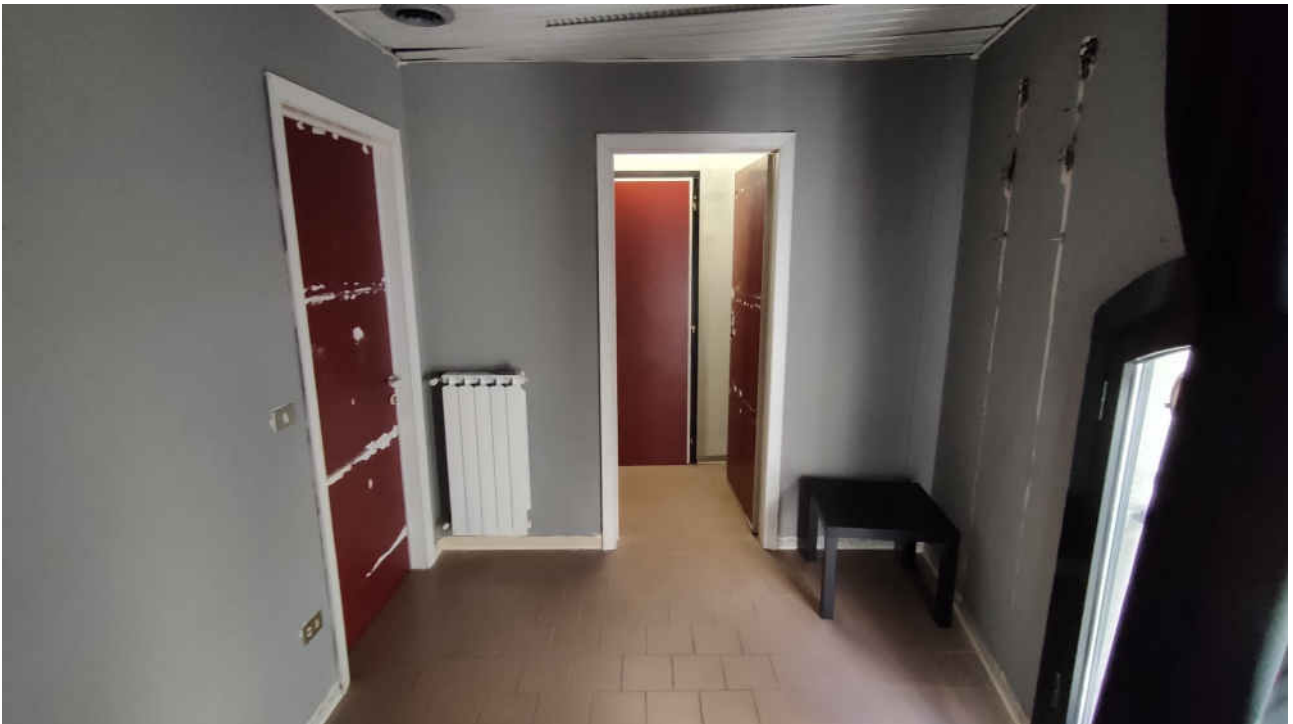


foto n.109- Locale 31.

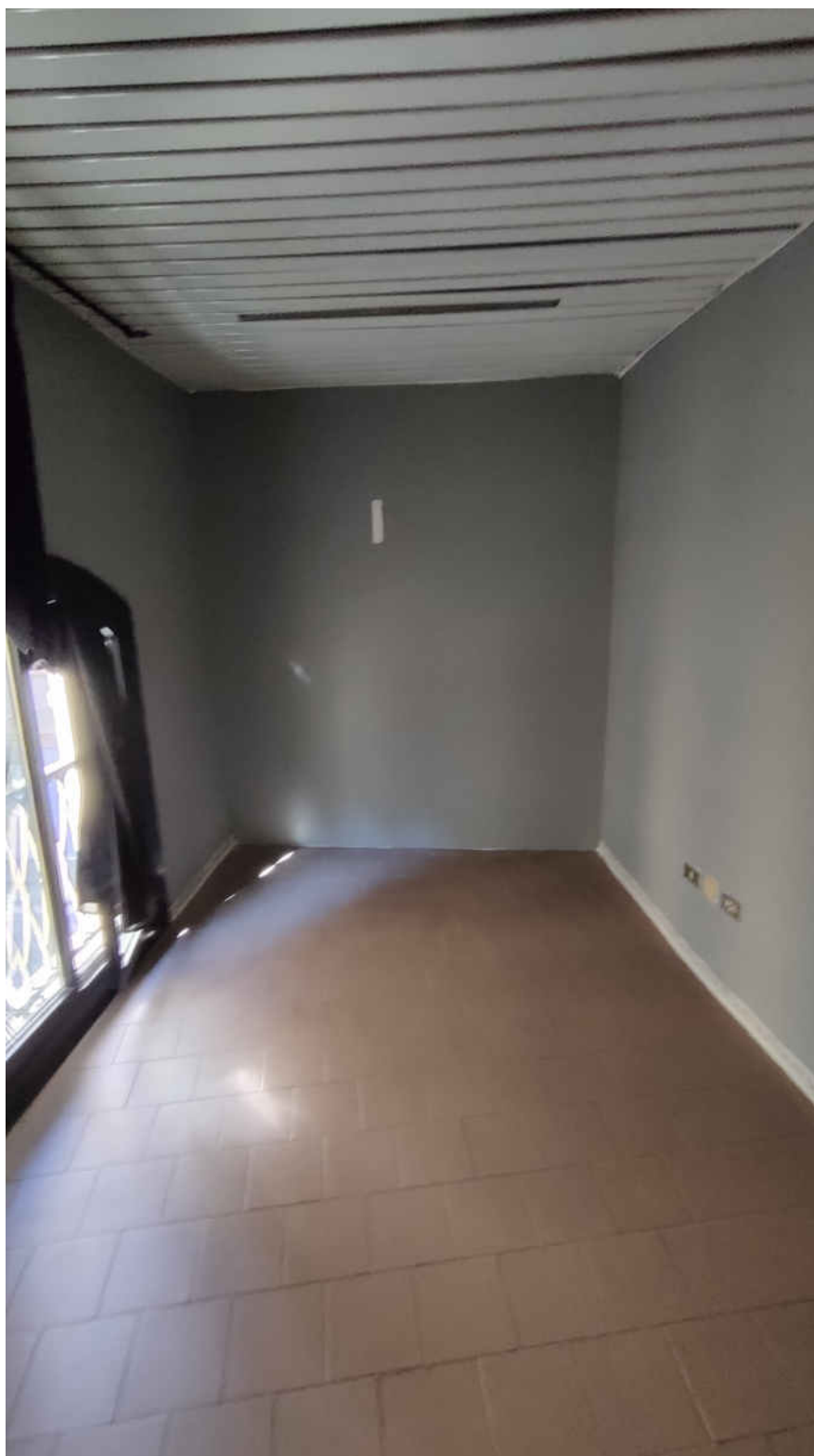


foto n.110- Locale 31.

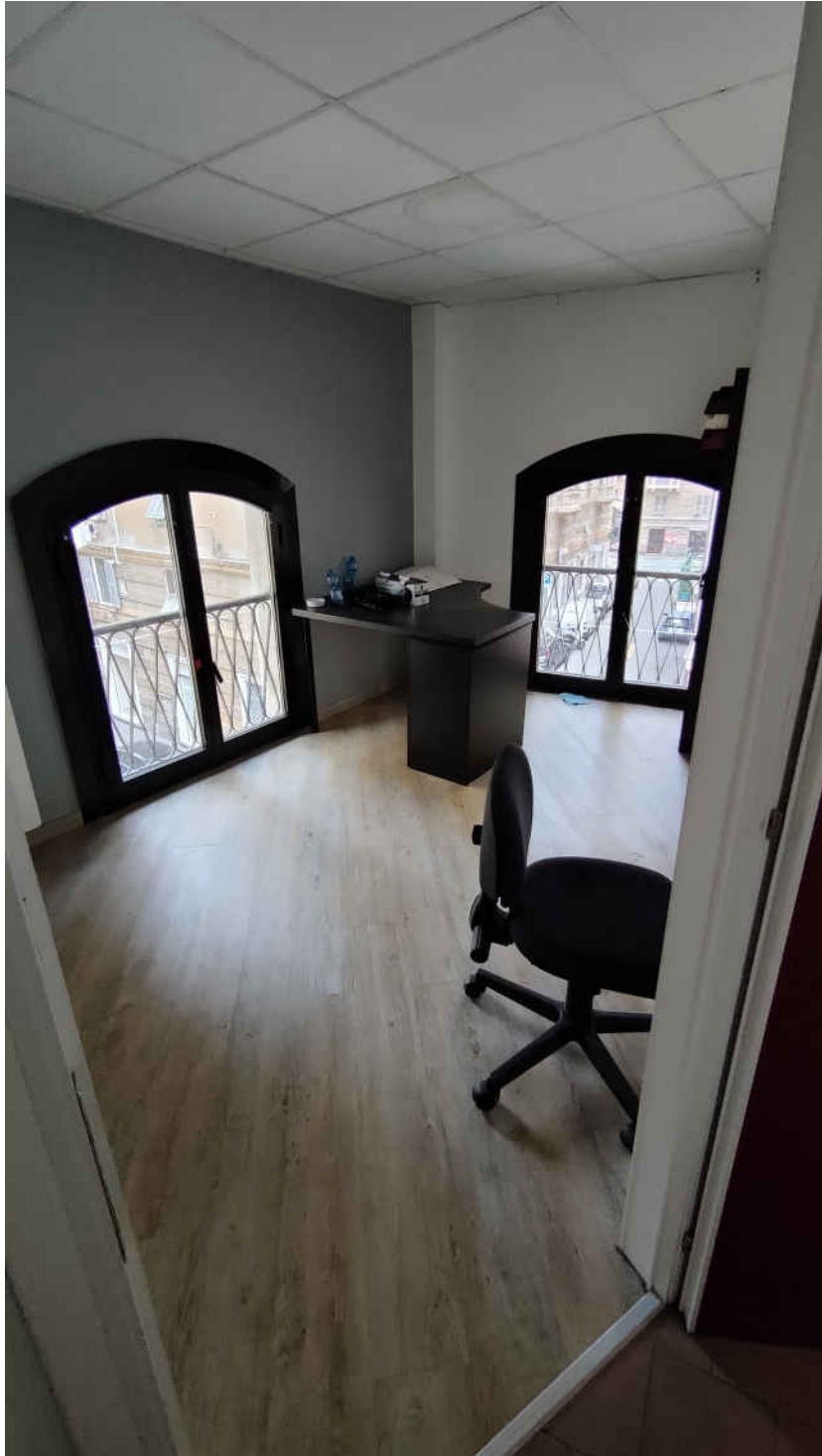


foto n.111- Locale 32.



foto n.112- Locale 32.

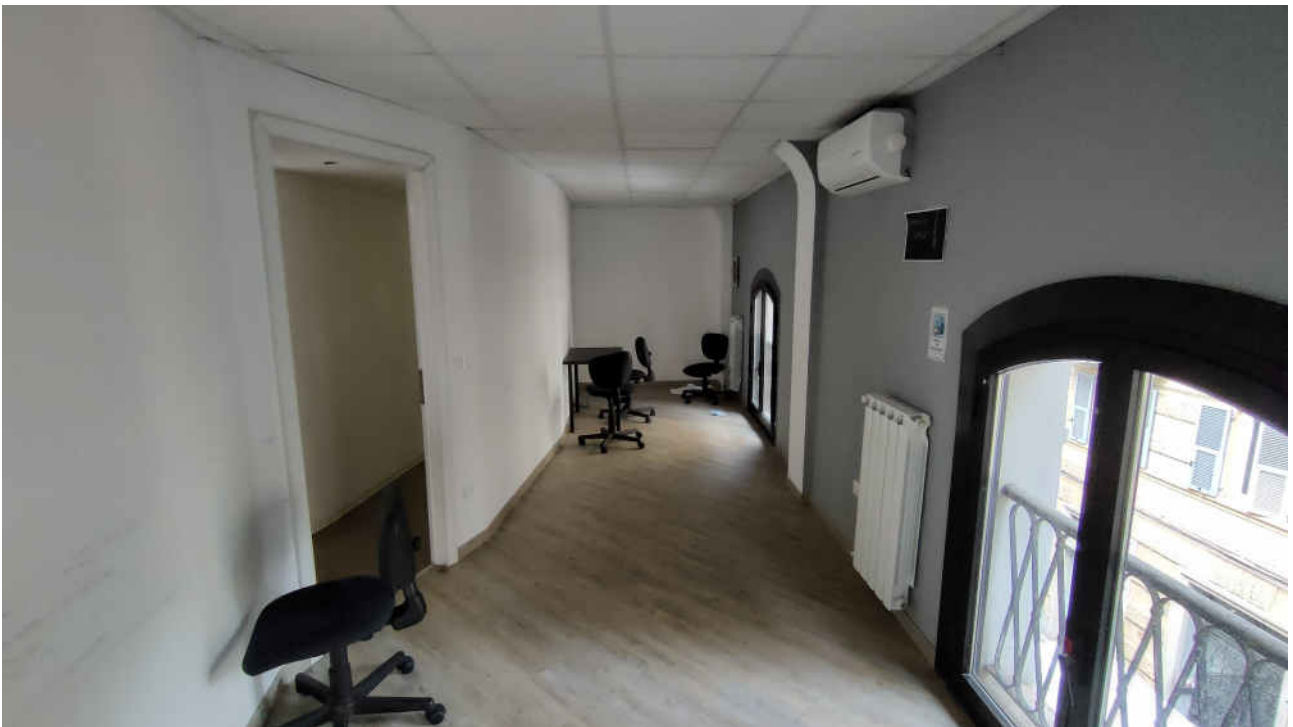


foto n.113- Locale 32.

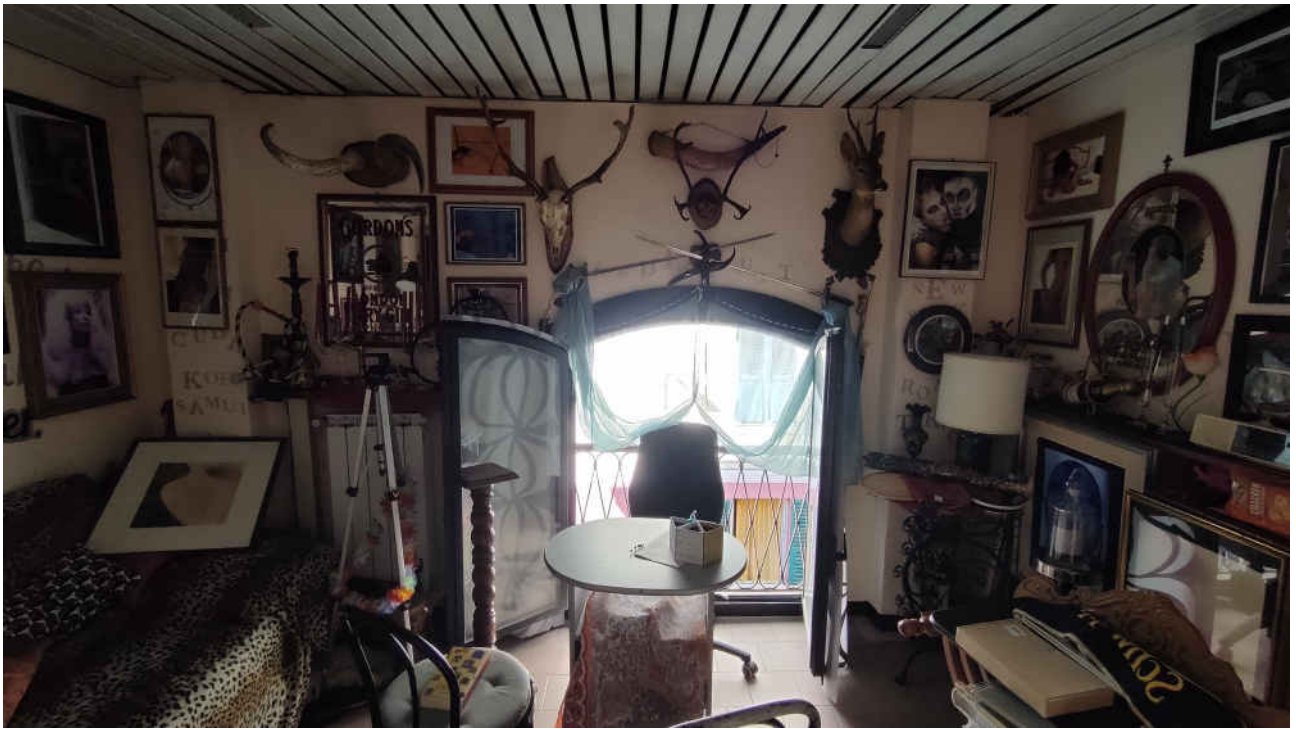


foto n.114- Locale 33.

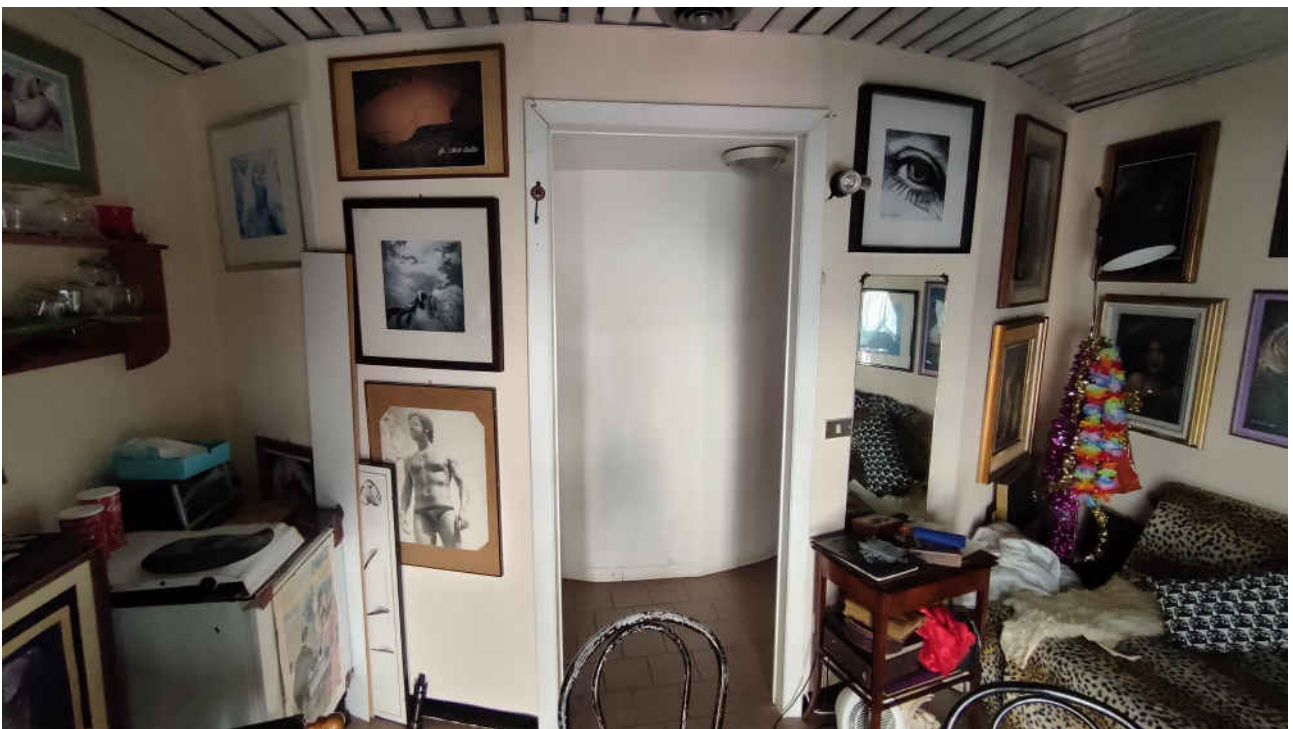


foto n.115- Locale 33.

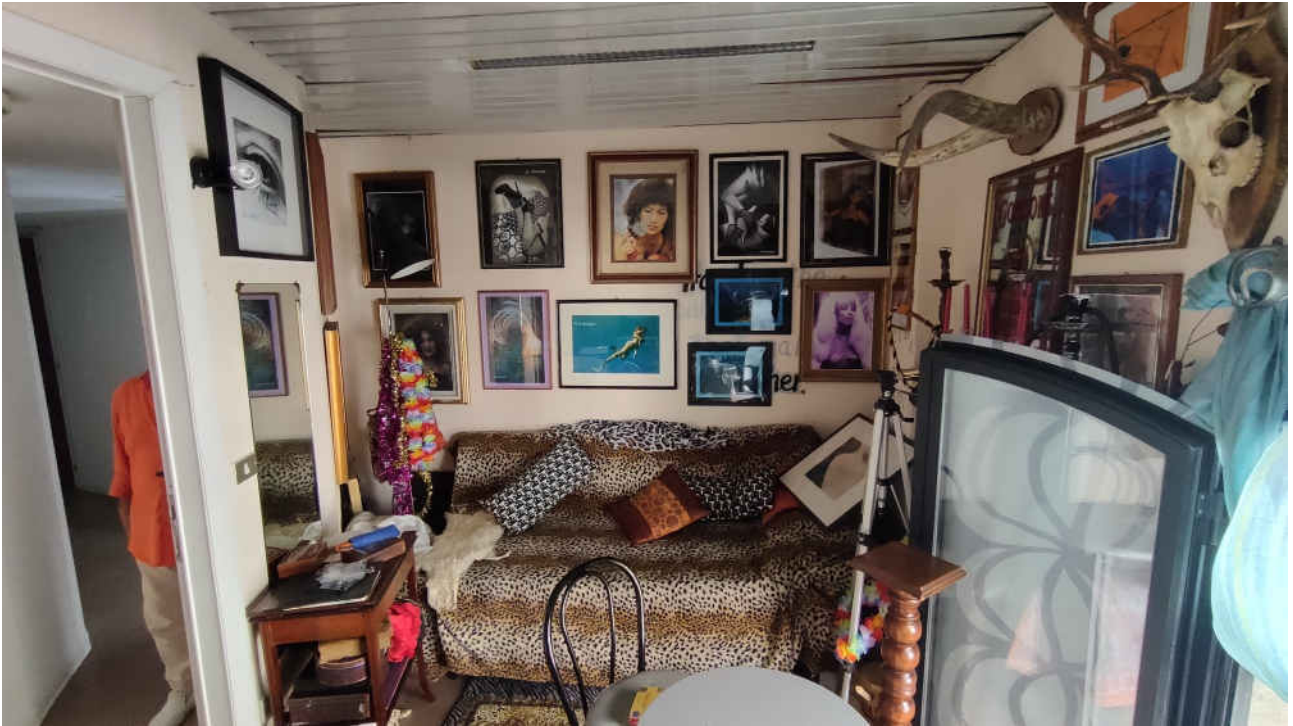


foto n.116- Locale 33.



foto n.117- Locale 34.

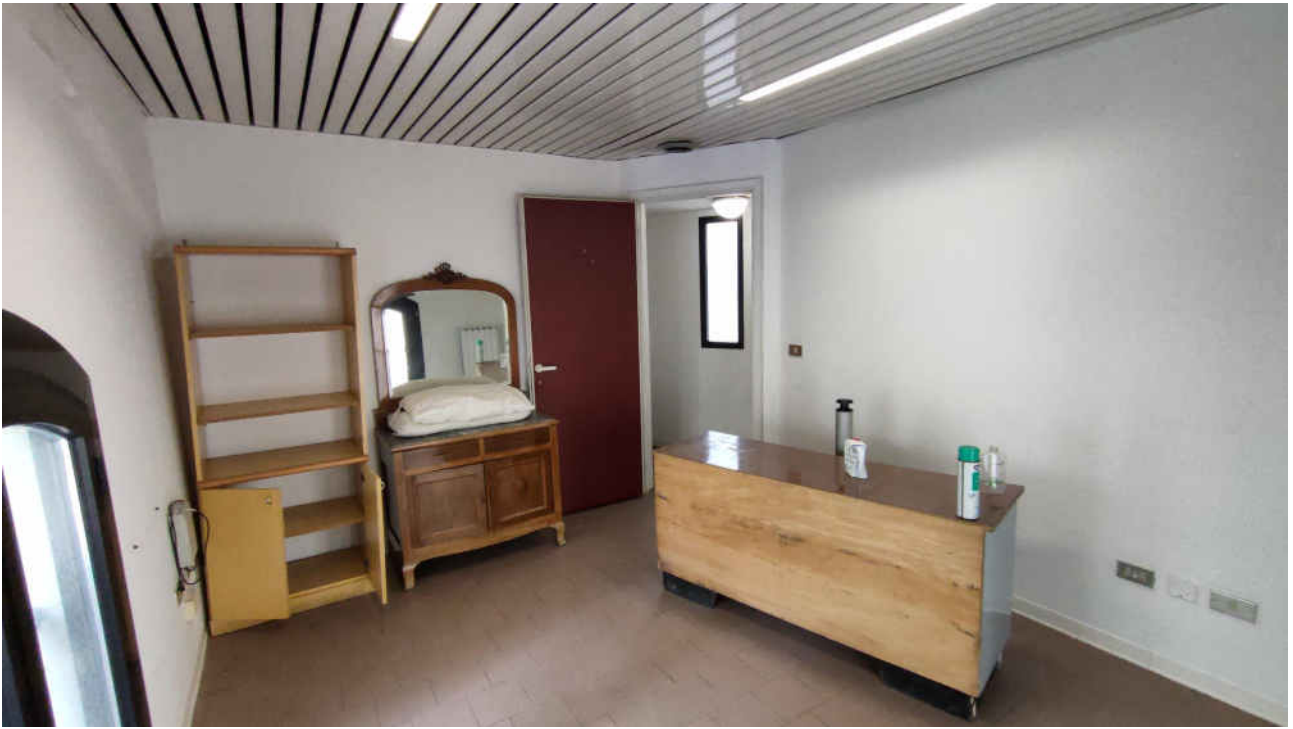


foto n.118- Locale 34.

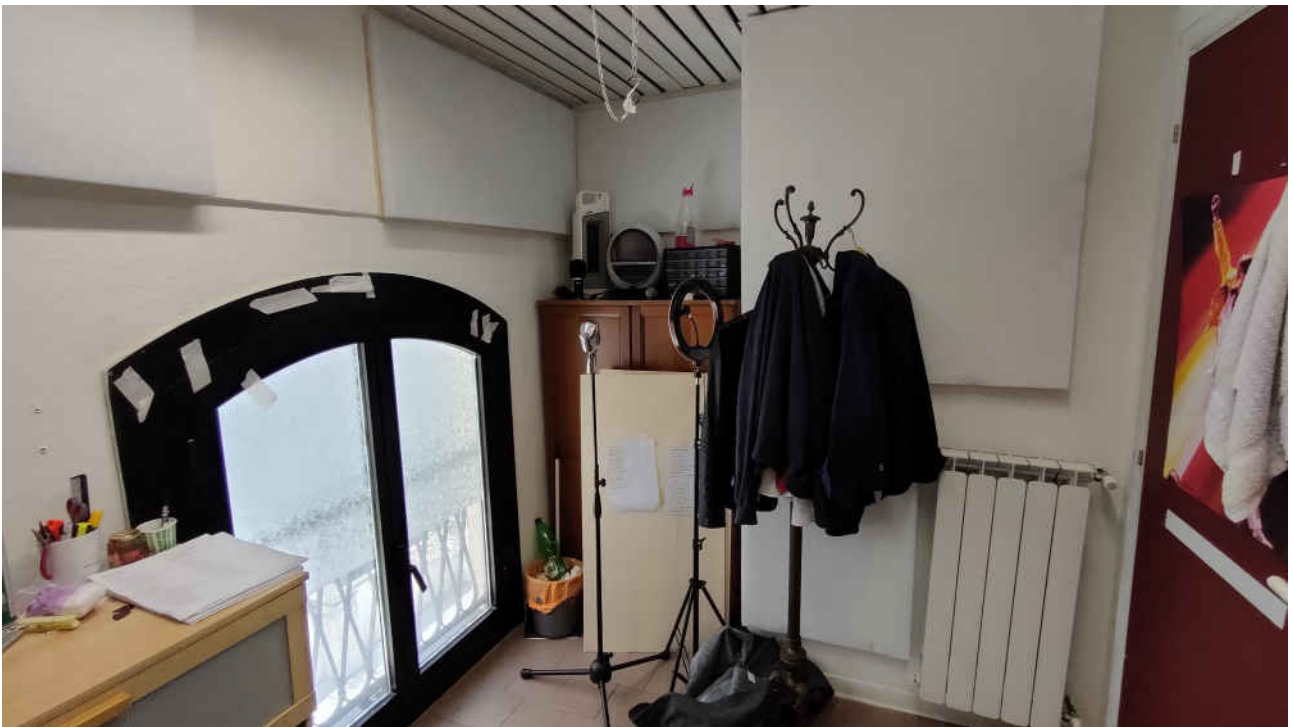


foto n.119- Locale 35.

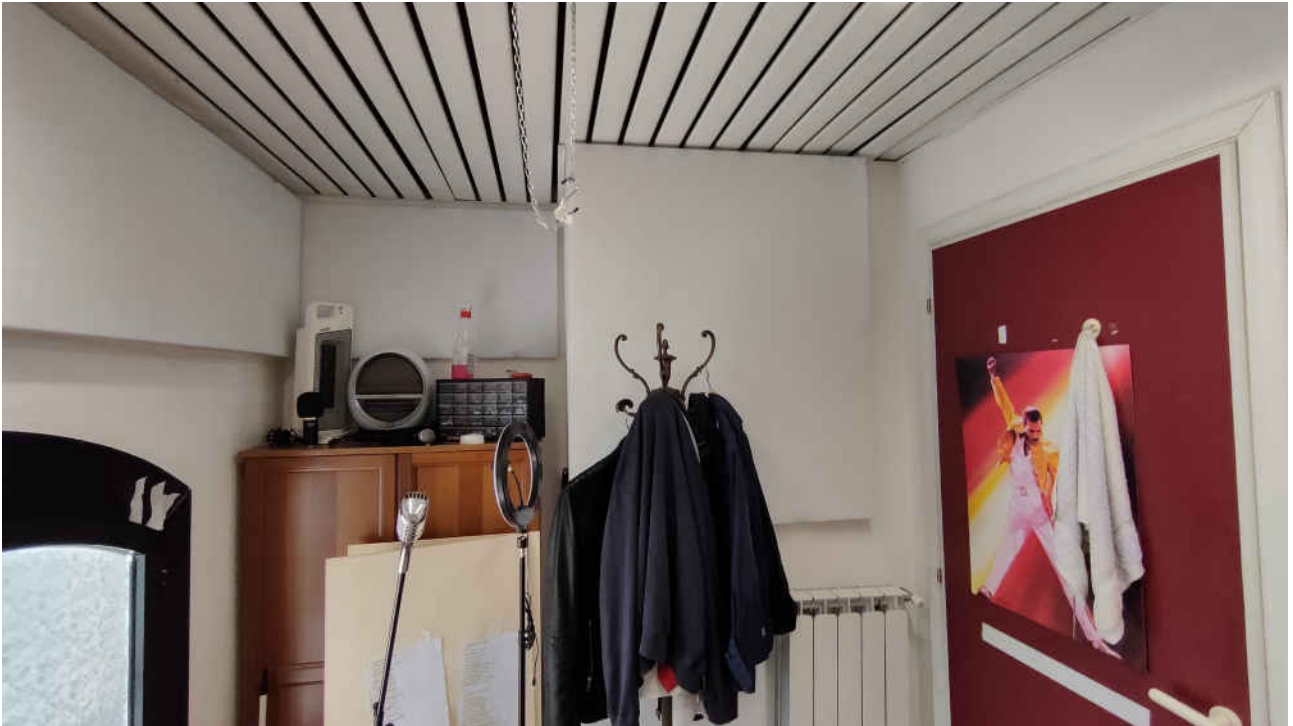


foto n.120- Locale 35.

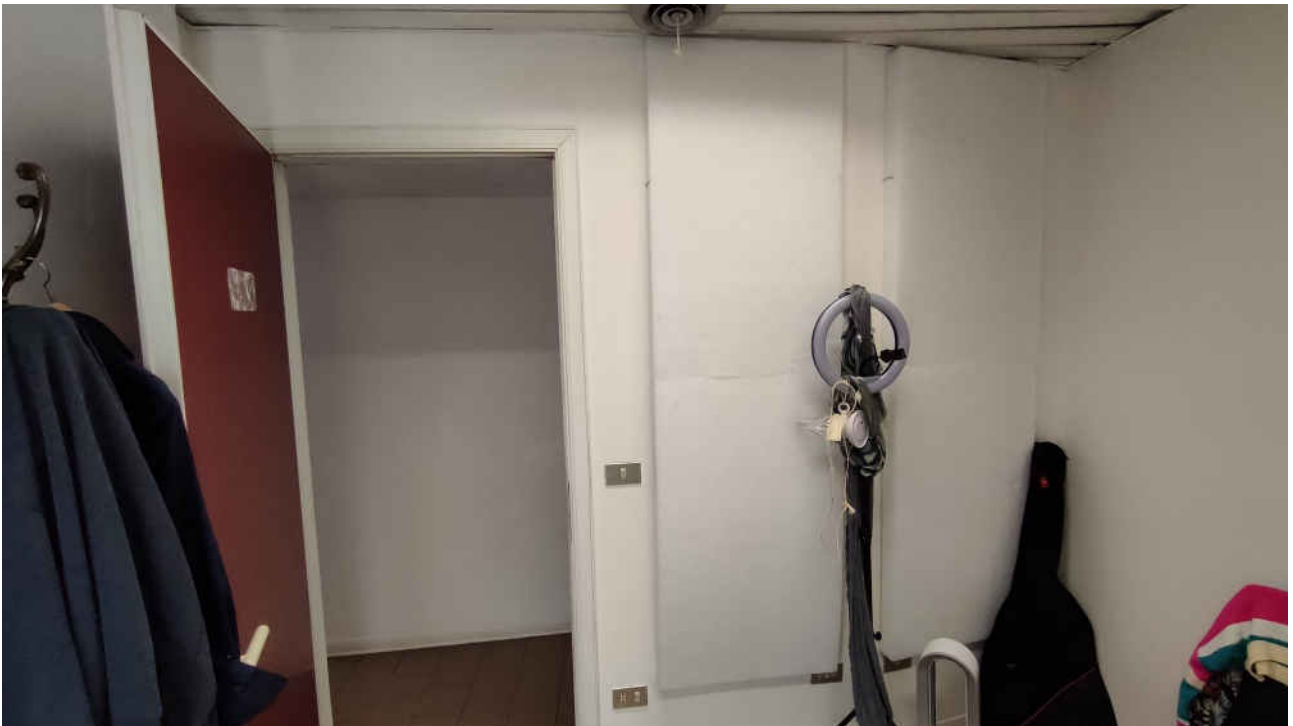


foto n.121- Locale 35.

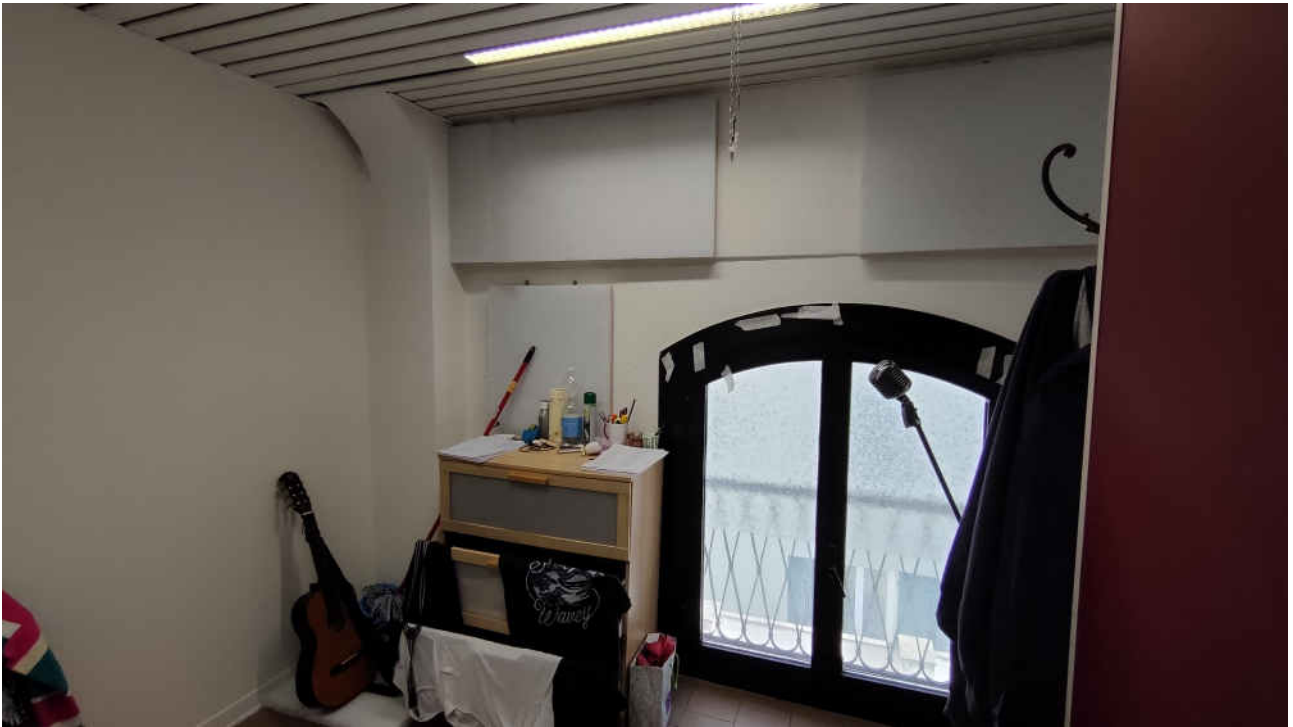


foto n.122- Locale 35.



foto n.123- Locale 36.



foto n.124- Locale 36.

COPERTURA



foto n.125- Scala retrattile per accedere alla copertura (locale 27)



foto n.126- A destra botola di arrivo scala retrattile ,
a sinistra vano corsa ascensore (ascensore non presente)



foto n.127 – Terrazzo di copertura



foto n.128 – Terrazzo di copertura



foto n.129 – Terrazzo di copertura



foto n.130 – Lucernaio sala riunioni

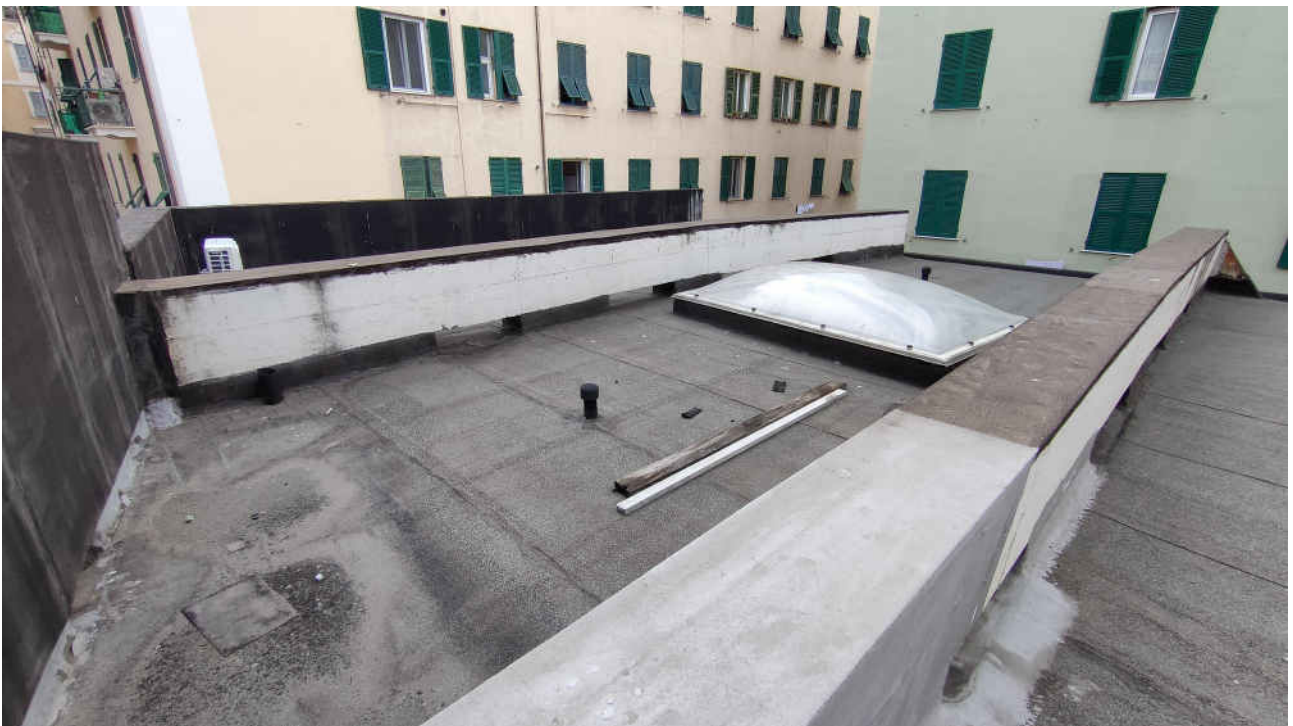


foto n.131 – Terrazzo di copertura



foto n.132 – Terrazzo di copertura



foto n.133 – Scala retrattile