



Tribunale di Ferrara

PROCEDURA DI ESECUZIONE IMMOBILIARE

Promossa da: [REDACTED]

Contro: [REDACTED]

N° R. G. 207/2021

Data udienza ex art. 569 c.p.c.: **01-06-2022 ore 09:00**

Giudice Delle Esecuzioni: **Dott. STEFANO GIUSBERTI**

Custode Giudiziario: Avv. Sabrina GUELF

ALLEGATO FOTOGRAFICO

Esperto alla stima: Geom. Enzo Poli Cappelli
Codice fiscale: PLC NZE 74D06 D548L
Partita IVA: 01351000383
Studio in: Via Gorizia, 3 - 44121 FERRARA
Telefono: 333.525 33 86
Email: enzopoli1@hotmail.it
Pec: enzo.policappelli@geopec.it





PORZIONE DI FABBRICATO A CIVILE ABITAZIONE IN OGGETTO DI VENDITA



PROSPETTO PRINCIPALE LATO OVEST SU STRADA XX SETTEMBRE



PROSPETTO POSTERIORE (LATO EST) SU CORTE ESCLUSIVA E DISTACCO CONFINI



INGRESSO E PARTICOLARE ZONA SOGGIORNO CON MURETTO ABBASSATO (IN DIFFORMITA')



INGRESSO PRINCIPALE DA STRADA LATO OVEST E PARTICOLARE ACCESSO SOGGIORNOI



DISIMPENGO VERSO INGRESSO PRINCIPALE



INGRESSO VERSO DISIMPEGNO PER CUCINA E BAGNO



BAGNO P.T. LATO EST VERSO CORTE INTERNA



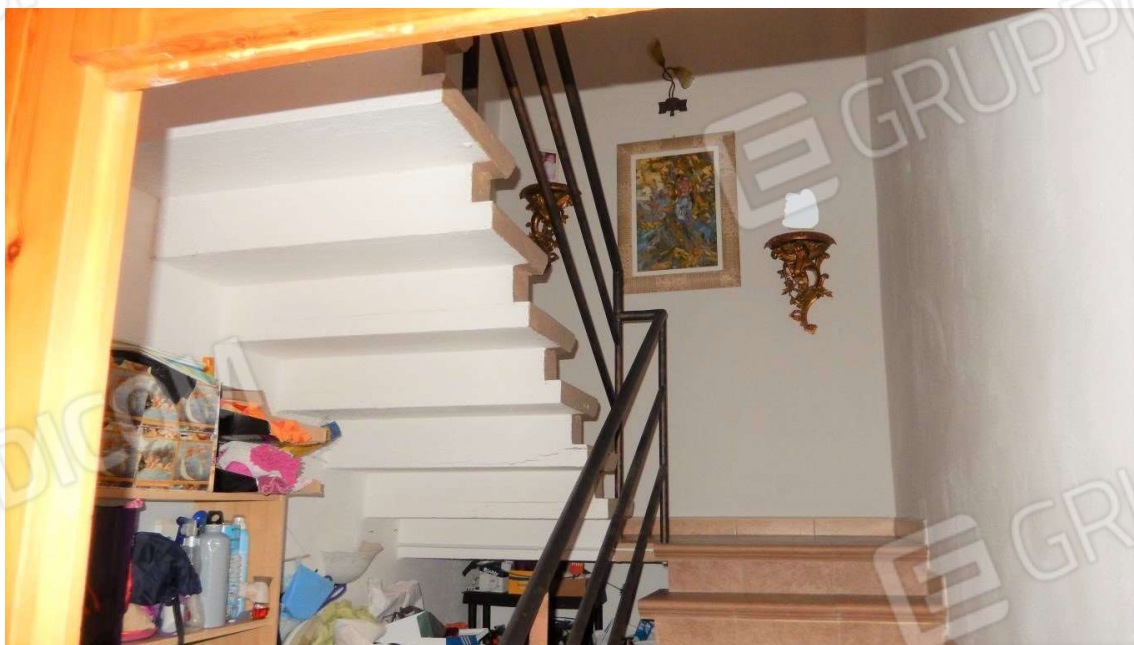
PARTICOLARE BAGNO P.T. VERSO DISIMPEGNO



ACCESSO A SCALA / ZONA NOTTE DEI PIANI SUPERIORI



PARTICOLARE SGOMBERO / SOTTOSCALA



PARTICOLARE SCALA PER COLLEGAMENTO TUTTI I PIANI



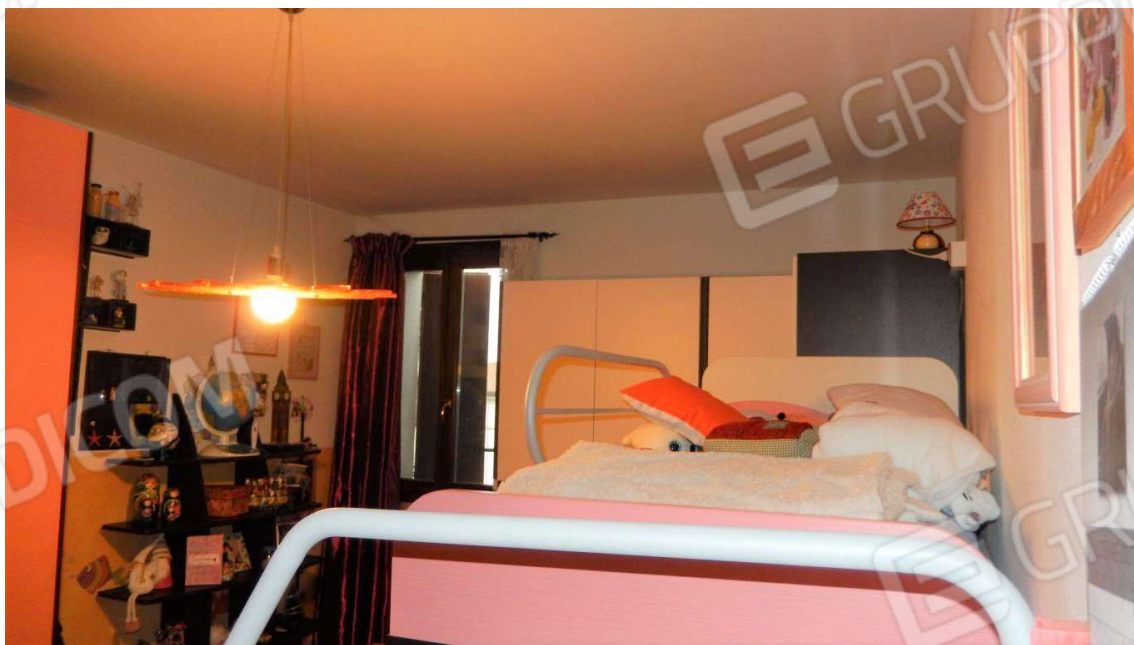
CAMERA MATRIMONIALE LATO STRADA (VERSANTE OVEST)



BAGNO P.1. VERSO CORTE INTERNA (LATO EST)



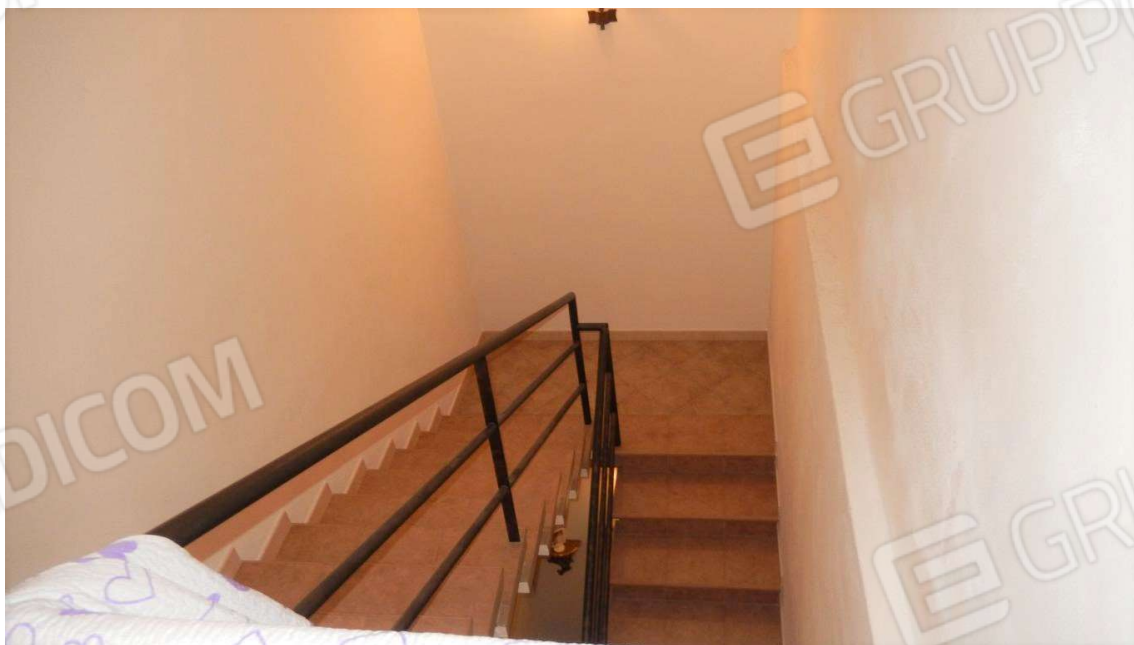
PARTICOLARE BAGNO P.1.



CAMERA SINGOLA LATO EST (CORTE INTERNA)



CAMERA SINGOLA VERSO DISIMPEGNO / SCALA



**SCALA INTERNA PER I 3 PIANI E PARTICOLARE ASSENZA FINESTRA SU PARETE
NORD**



PARTICOLARE INFISSI IN CAMERA LATO OVEST (STRADA) CAMERA SOTTOTETTO



GABINA ARMADIO IN CAMERA SOTTOTETTO



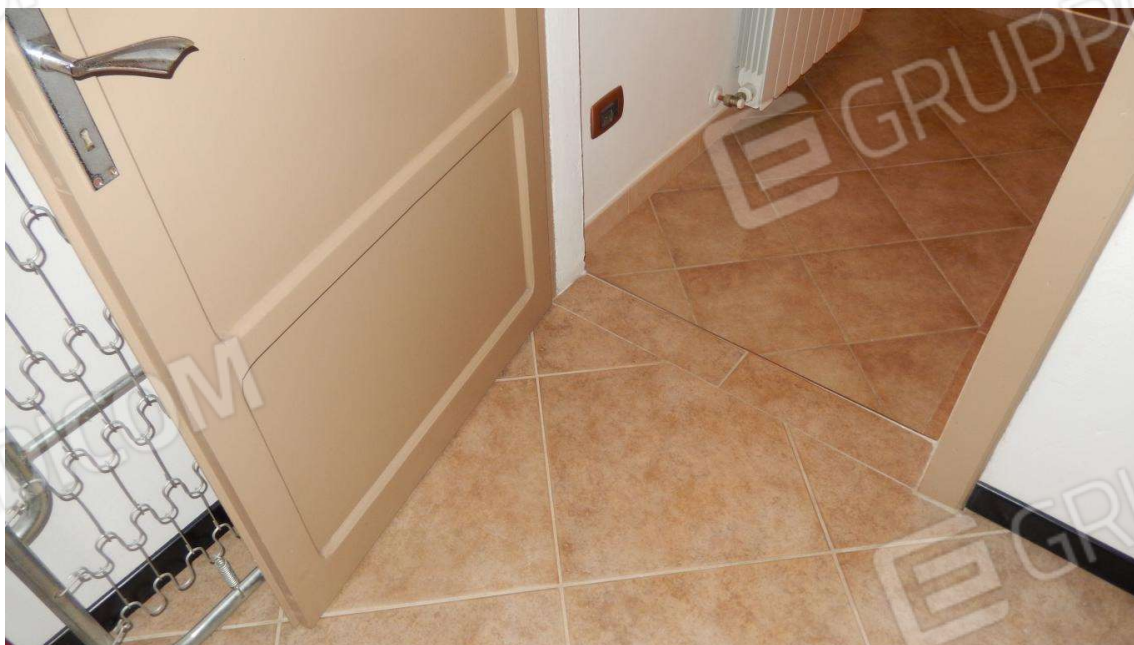
CAMERA SOTTOTETTO LATO EST (CORTE INTERNA)



PARTICOLARE SOLAIO IN LEGNO (A VISTA PER IL P.T.)



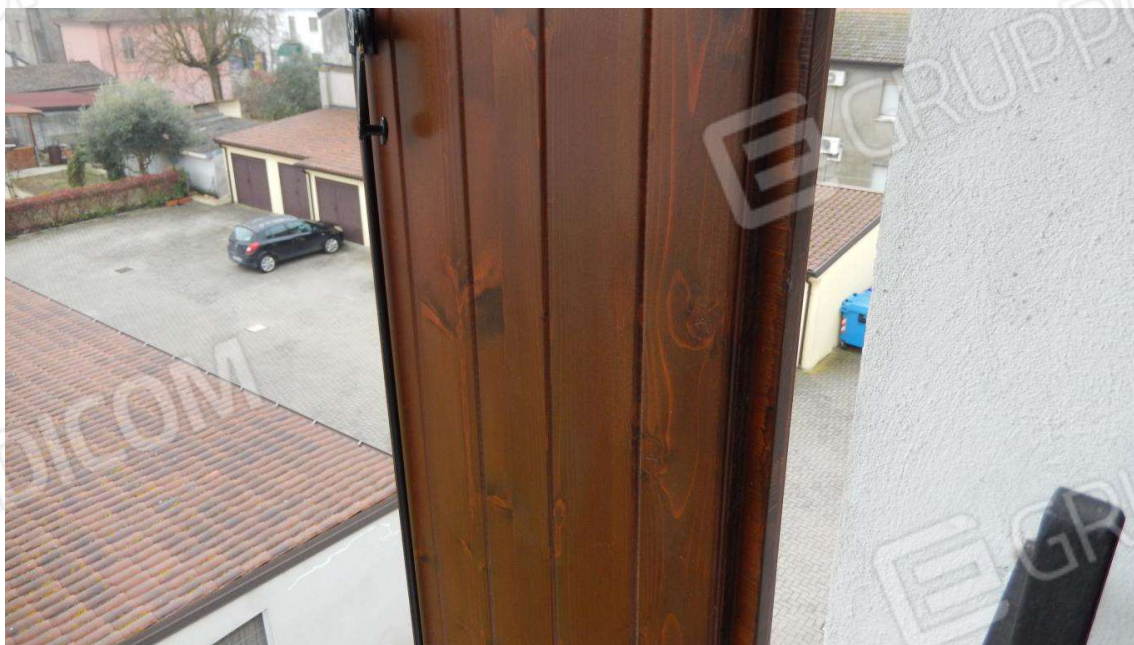
PAVIMENTAZIONI E PORTE INTERNE



PARTICOLARE PORTE INTERNE E PAVIMENTAZIONI



PARTICOLARE FINESTRE



PARTICOLARE INFISSI ESTERNI IN LEGNO



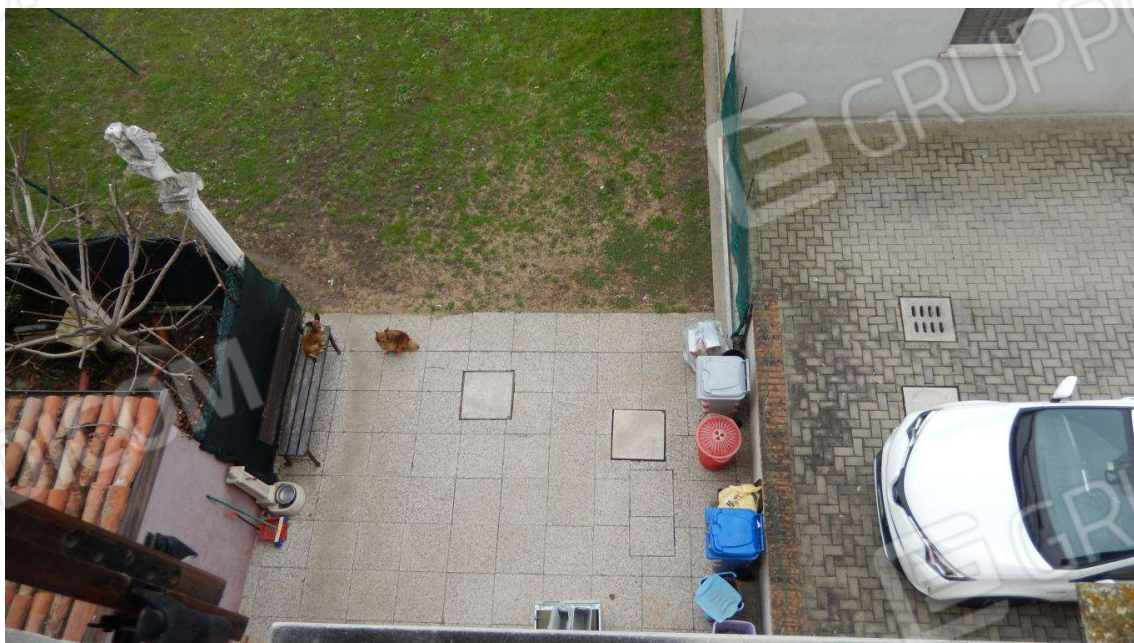
PARTICOLARE IMPIANTO ELETTRICO



PARTICOLARE CALDAIA IN CUCINA



PARTICOLARE RADIATORI



PARTICOLARE PAVIMENTAZIONE CORTE INTERNA (USCITA DA CUCINA)



VISTA DA P.2. SU CORTE INTERNA (LATO EST) CONFINE SEGNATO DA VERIFICARE



PROSPETTO OVEST PROSERVIZI SU CORTE INTERNA



PARTICOLARE CONFINE NORD DA MEGLIO VERIFICARE



PARTICOLARE PROSPETTO PRINCIPALE DEI PROSERVIZI SU CORTE



PARTICOLARE PROSERVIZI



PARTICOLARE PROSERVIZIO I CON LATRINA



INTERNO PROSERVIZIO / CANTINA



PARTICOLARE COPERTURA PROSERVIZIO II



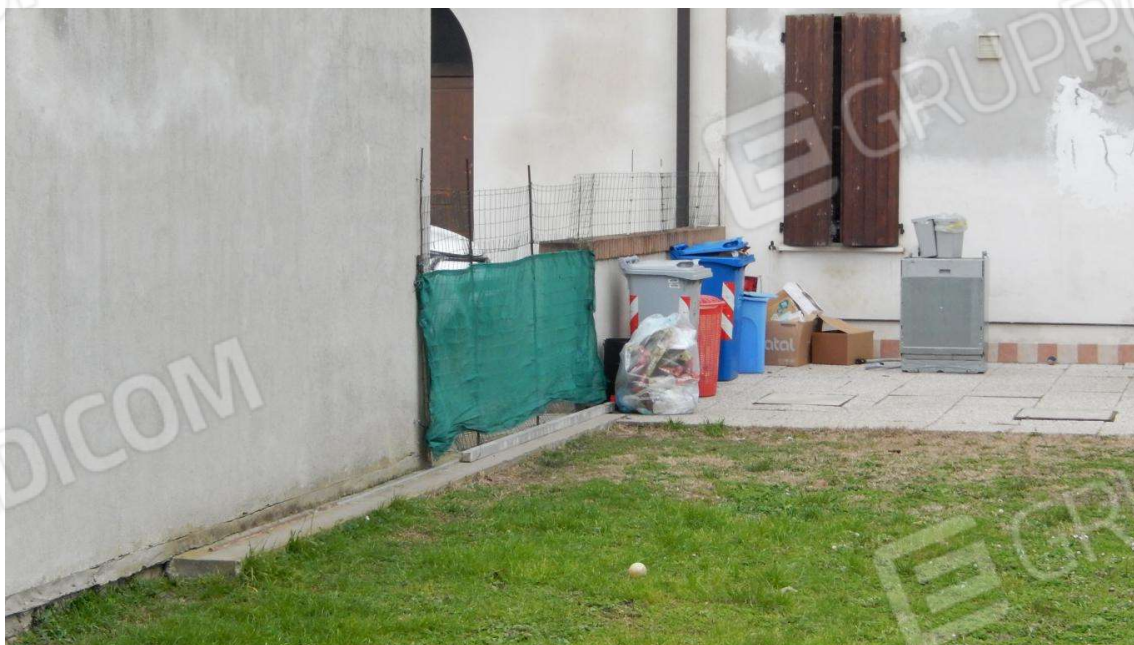
PARTICOLARE DOVE ERA PRESISTENTE APERTURA PASSO CARRABILE (EST), ORA MURATO E RIAPERTO SU LATO SUD



PARTICOLARE VISTA CORTE RETROSTANTE VERSO PROSPETTO EST



PARTICOLARE APERTRUA PASSO SU CONFINE SUD SENZA AUTORIZZAZIONI COMUNALI, E DI SCONOSCIUTI ACCORDI PRIVATISTICI



VISTA PREDISPOSIZIONE APERTURA PASSO CARRABILE LATO SUD