

ALL. 1 _ REPERTORIO FOROGRAFICO

FOTO ESTERNO



VIALE DI ACCESSO



CANCELLO DI ACCESSO





VISTA ESTERNA DEL FABBRICATO



INGRESSO ALLA SCALA CONDOMINIALE





INGRESSO CARRABILE AL GARAGE



INGRESSO PEDONALE ALLE CANTINOLE





INGRESSO DALL'AREA CONDOMINIALE ADIACENTE AL GARRAGE AL VANO SCALA CONDOMINIALE



VISTE INTERNA APPARTAMENTO



INGRESSO



SOGGIORNO (VISTA 1)





SOGGIORNO (VISTA 2)



CUCINA (VISTA 1)



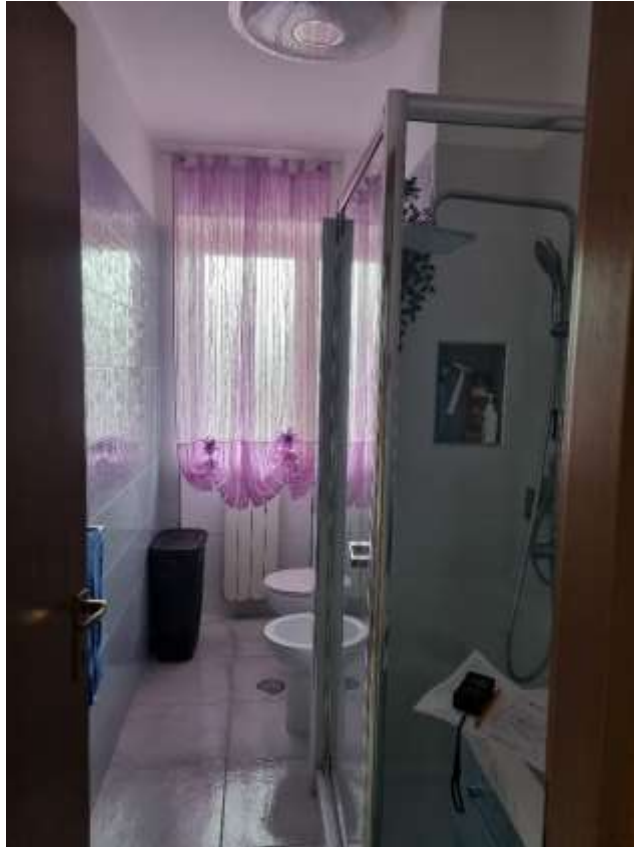


CUCINA (VISTA 2)



CORRIDOIO





BAGNO 01



BAGNO 02





CAMERA DA LETTO 1 (VISTA 1)



CAMERA DA LETTO 1 (VISTA 2)





CAMERA DA LETTO 2 (VISTA 1)



CAMERA DA LETTO 2 (VISTA 2)





CAMERA DA LETTO 3 (VISTA 1)



CAMERA DA LETTO 3 (VISTA 2)





RIPOSTIGLIO





BALCONE ESTERNO



BALCONE ESTERNO





BALCONE ESTERNO



VISTE INTERNA DEPOSITO



INGRESSO AL DEPOSITO



VISTA INTERNA DEL DEPOSITO





VISTA INTERNA DEL DEPOSITO



VISTE INTERNE DEL GARAGE



PORTA DEL GARAGE

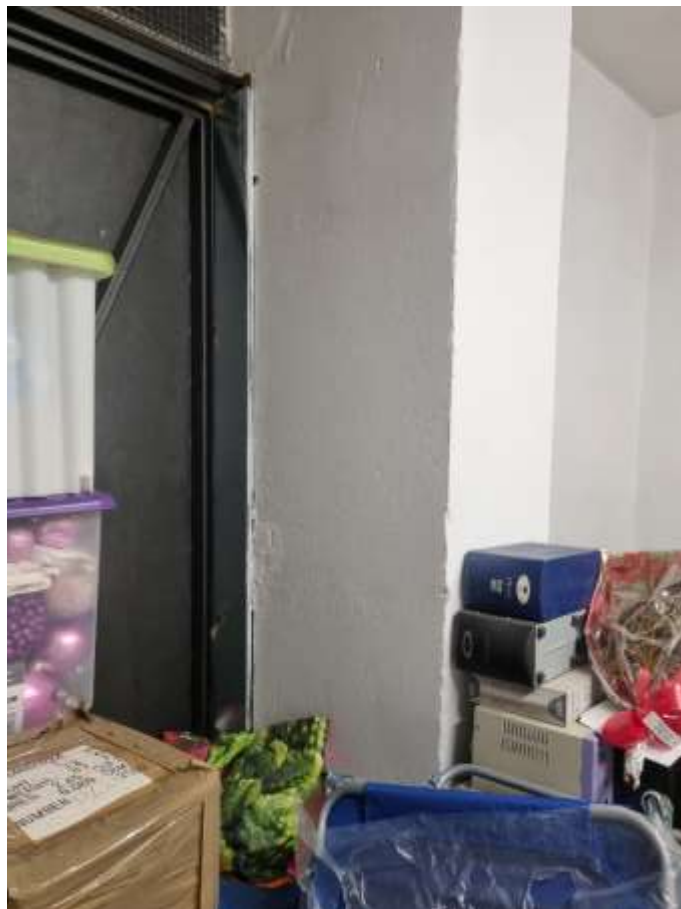


VISTA INTERNA DEL GARAGE





VISTA INTERNA DEL GARAGE



VISTA INTERNA DEL GARAGE





VISTA INTERNA DEL GARAGE

