

TRIBUNALE DI FERMO

- Sezione Esecuzioni Immobiliari -

ESECUZIONE IMMOBILIARE N. 180/2011 - RIUNITA NELLA E.I. N. 24/2012

PROMOSSA DA:

BANCA DI CREDITO COOPERATIVO DI CIVITANOVA MARCHE E MONTECOSERO - SOCIETA' COOPERATIVA, Civitanova Marche (MC), V.le Matteotti n.8, (**CRED.RE PRINCIPALE**).

BANCA DI RIPATRANSONE E DEL FERMANO CREDITO COOPERATIVO - SOCIETA' COOPERATIVA, Ripatransone (AP), Corso Vittorio Emanuele II N.45, (**CRED.RE PRINCIPALE**).

GUBER BANCA SPA Brescia, Via Corfù N. 102, **quale mandataria di UTURA SPV SRL**, Milano, Via San Prospero N. 4, (**CREDITORE**).

SOCIETA' GAS MARCA SRL, Civitanova Marche V.le Matteotti n.114 (**CRED.RE INTERVENUTO**)

IN SHOES SRL, Montegranaro (FM)) alla Via Alpi n.133-135, (**CRED.RE INTERVENUTO**)

EQUITALIA SERVIZI RISCOSSIONE SPA, Roma, V. G. Grezar, 14, (**CRED.RE INTERVENUTO**).

CONTRO:

**- DATO OSCURATO
(ESECUTATO)**

GIUDICE DELL'ESECUZIONE IMMOBILIARE:

Dott.sa CECCHINI GIORGIA

DOCUMENTAZIONE FOTOGRAFICA

FERMO, 21 GENNAIO 2021

UDIENZA: 23 MARZO 2021 ORE 09:30

ALLEGATO 1

ESPERTO del GIUDICE (EdG) = ING. PATRIZIO PEPA

**STUDIO TECNICO DI ARCHITETTURA E INGEGNERIA DR. ING. PATRIZIO PEPA - Vicolo Moro, 10
FERMO (FM) - CAP = 63900 - TEL/FAX 0734 223008 - MOBILE +39 335 436118 - E-mail:
patriziopepa@gmail.com - PEC-mail: patrizio.pepa@ingpec.eu**





Foto n. 01 - LOTTO N. 1 - Vista Esterna



Foto n. 02 - LOTTO N. 1 - Vista Esterna





Foto n. 03 - LOTTO N. 1 - Portone condominiale di ingresso



Foto n. 04 - LOTTO N. 1 - Scala condominiale





Foto n. 05 - LOTTO N. 1 - Corridoio condominiale



Foto n. 06 - LOTTO N. 1 - Vista Interna





Foto n. 07 - EDIFICIO LOTTI N. 2-3-4 - Vista Esterna



Foto n. 08 - EDIFICIO LOTTI N. 2-3-4 - Vista Esterna





Foto n. 09 - EDIFICIO LOTTI N. 2-3-4 - Vista Esterna



Foto n. 10 - LOTTO N. 2 - Vista Esterna





Foto n. 11 - LOTTO N. 2 - Vialetto ingresso



Foto n. 12 - LOTTO N. 2 - Vista Esterna





Foto n. 13 - LOTTO N. 2 - Vista Interna



Foto n. 14 - LOTTO N. 2 - Vista Interna





Foto n. 15 - LOTTO N. 3 - Vista Esterna



Foto n. 16 - LOTTO N. 3 - Vista Esterna





Foto n. 17 - LOTTO N. 3 - Vista Interna

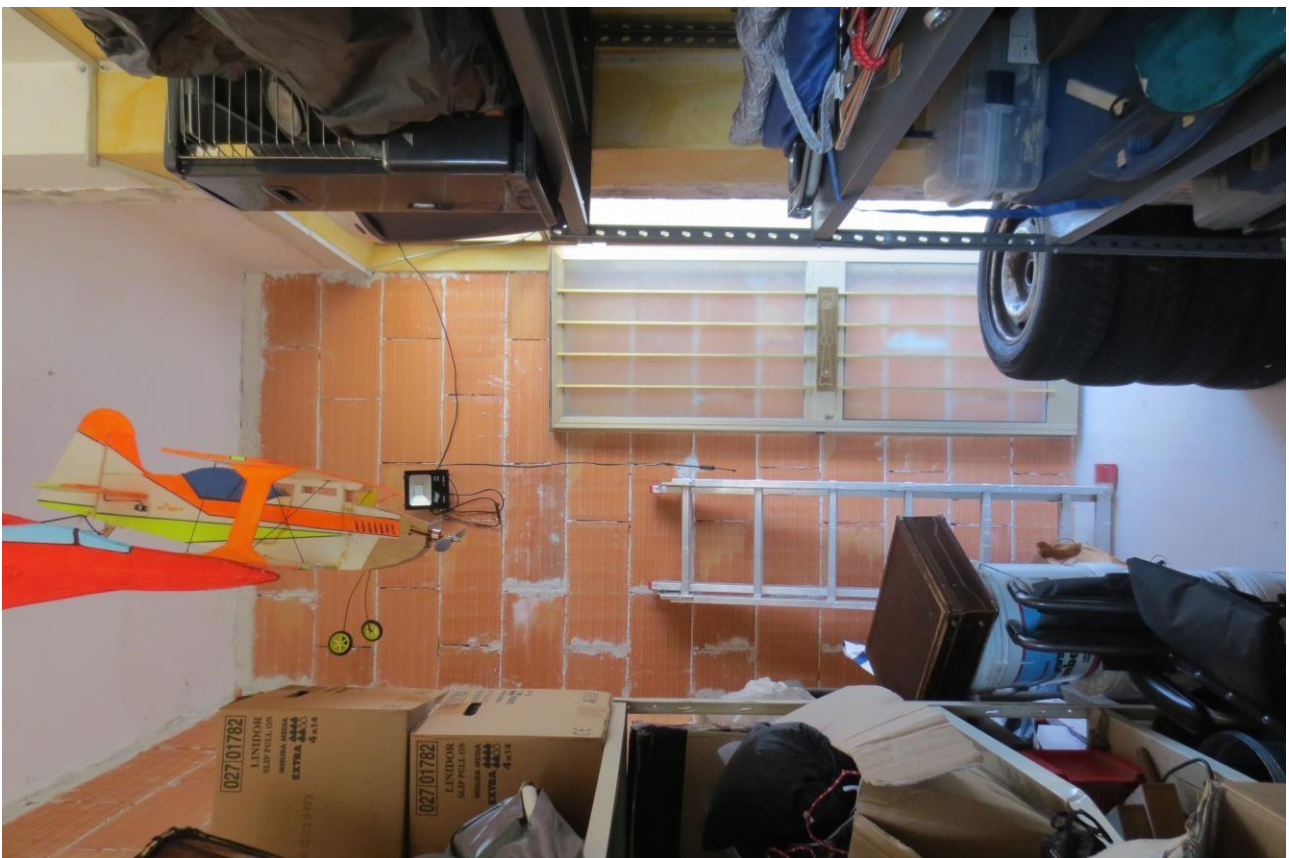


Foto n. 18 - LOTTO N. 3 - Vista Interna





Foto n. 19 - LOTTO N. 4 - Vista Esterna



Foto n. 20 - LOTTO N. 4 - Vista Interna





Foto n. 21 - LOTTO N. 4 - Vista Interna



Foto n. 22 - LOTTO N. 4 - Vista Interna





Foto n. 23 - LOTTO N. 4 - Vista Interna (bagno e antibagno ex garage)



Foto n. 24 - LOTTO N. 5 - Vista Esterna





Foto n. 25 - LOTTO N. 5 - Vista Esterna



Foto n. 26 - LOTTO N. 5 - Ingresso Condominiale





Foto n. 27 - LOTTO N. 5 - Scala Condominiale



Foto n. 28 - LOTTO N. 5 - Ingresso





Foto n. 29 - LOTTO N. 5 - Vista Interna



Foto n. 30 - LOTTO N. 5 - Vista Interna





Foto n. 31 - LOTTO N. 5 - Vista Interna



Foto n. 32 - LOTTO N. 5 - Vista Interna





Foto n. 33 - LOTTO N. 5 - Vista Interna



Foto n. 34 - LOTTO N. 5 - Vista Interna





Foto n. 35 - LOTTO N. 5 - Terrazzo



Foto n. 36 - LOTTO N. 5 - Veranda abusiva sul terrazzo





Foto n. 37 - LOTTO N. 5 - Balcone



Foto n. 38 - LOTTO N. 5 - Copertura Vano Scala



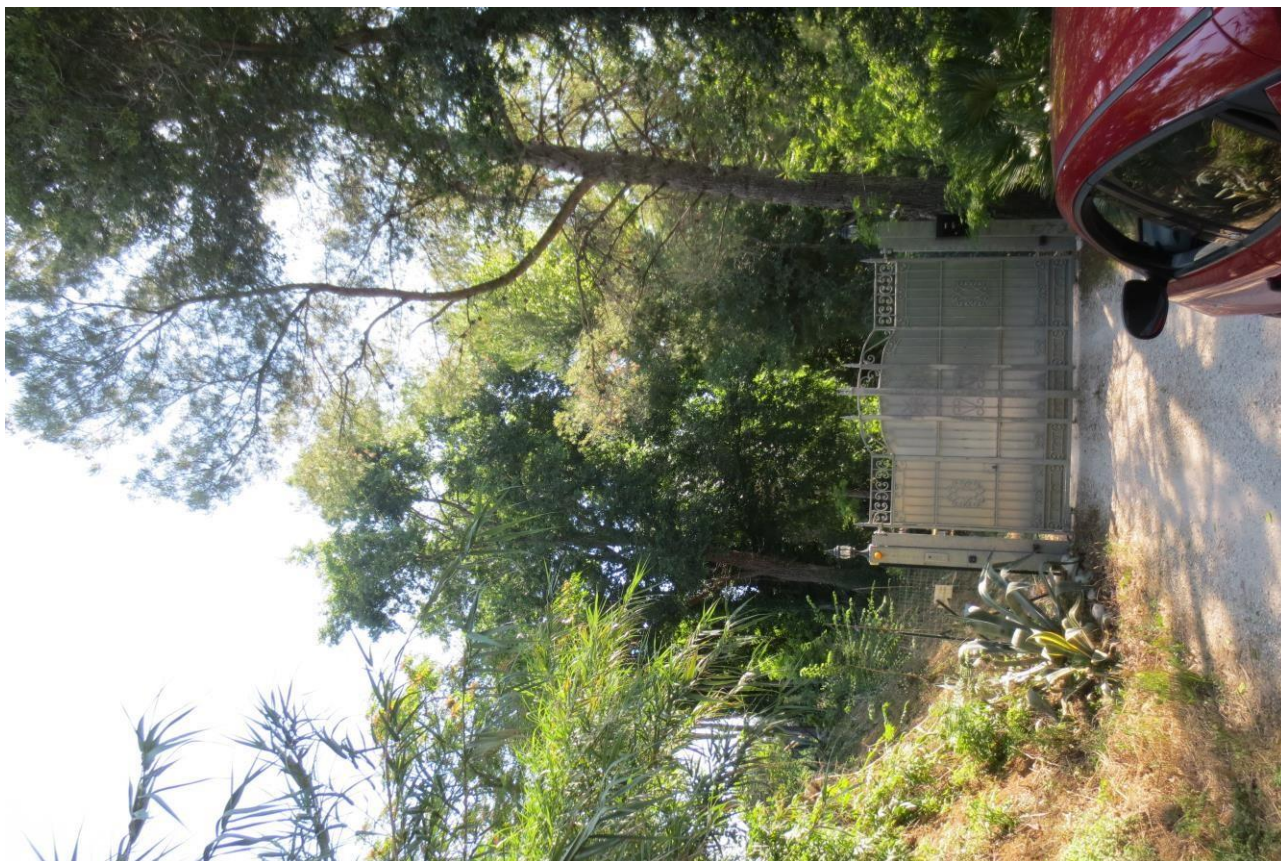


Foto n. 39 - LOTTO N. 6 - Interruzione strada di accesso

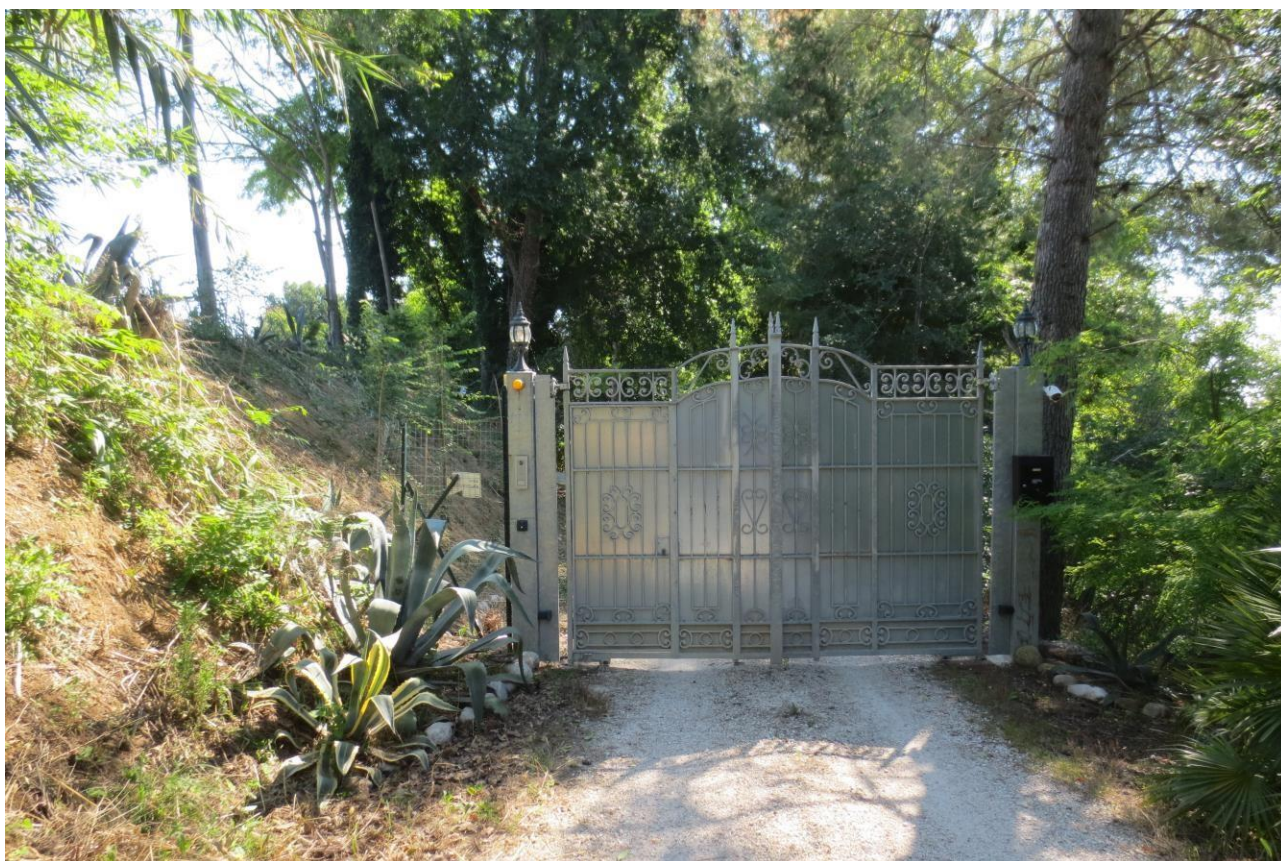


Foto n. 40 - LOTTO N. 6 - Interruzione strada di accesso



