

TRIBUNALE DI LAMEZIA TERME

G.D. dr^{ssa} Alessia Lavazzo

Procedura Fallimentare iscritta al n. 13/2020 R.F.

A carico di

curatore

(Avv. Lucia Massimo)

- CONSULENZA DI ESPERTO PER LA STIMA -

ALLEGATO N. 1:
Reperto fotografico.

Geometra Antonio Filippa – Consulente Tecnico d'Ufficio
via G. Tomaino n.4 - 88046 Lamezia Terme
Tel. e Fax 0968-442933 - Cell. 360-966682 –
E-mail: filippa.antonio@libero.it – Pec: antonio.filippa@geopec.it

RIPRESE ESTERNE (comune di Nocera Terinese - fabbricato foglio n. 45, particella n. 8 sub.40)

Foto n. 1 – facciata ovest – lato mare -

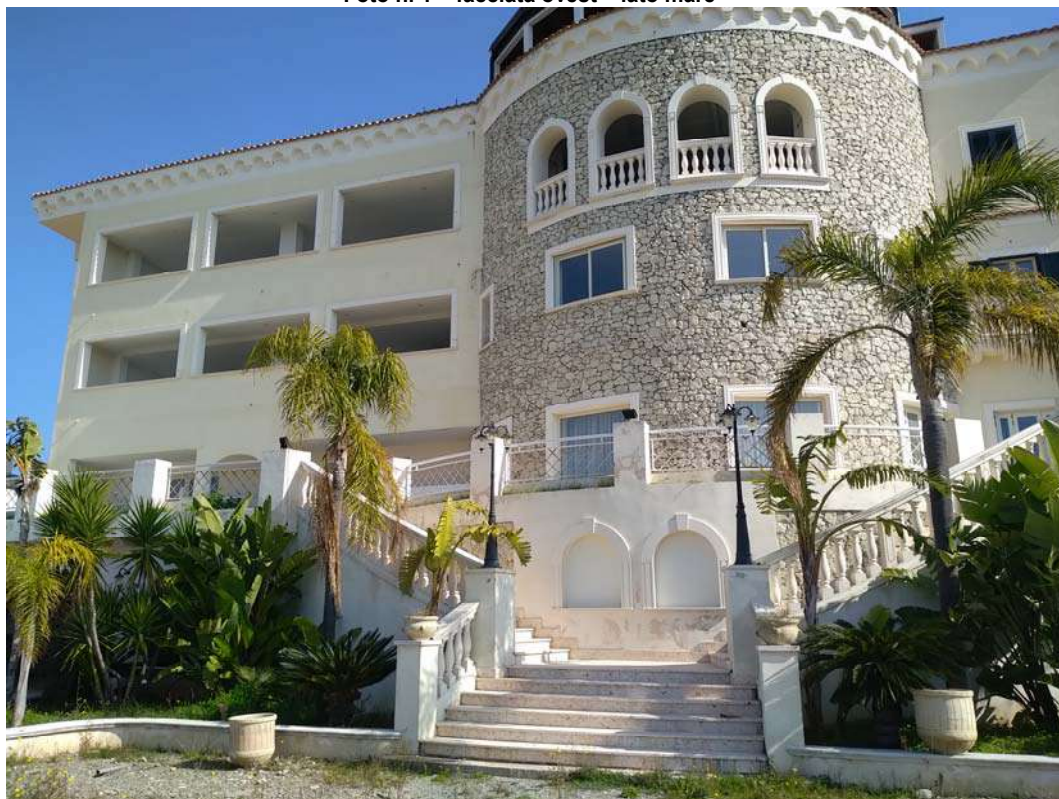


Foto n. 2 – facciata ovest – lato mare -

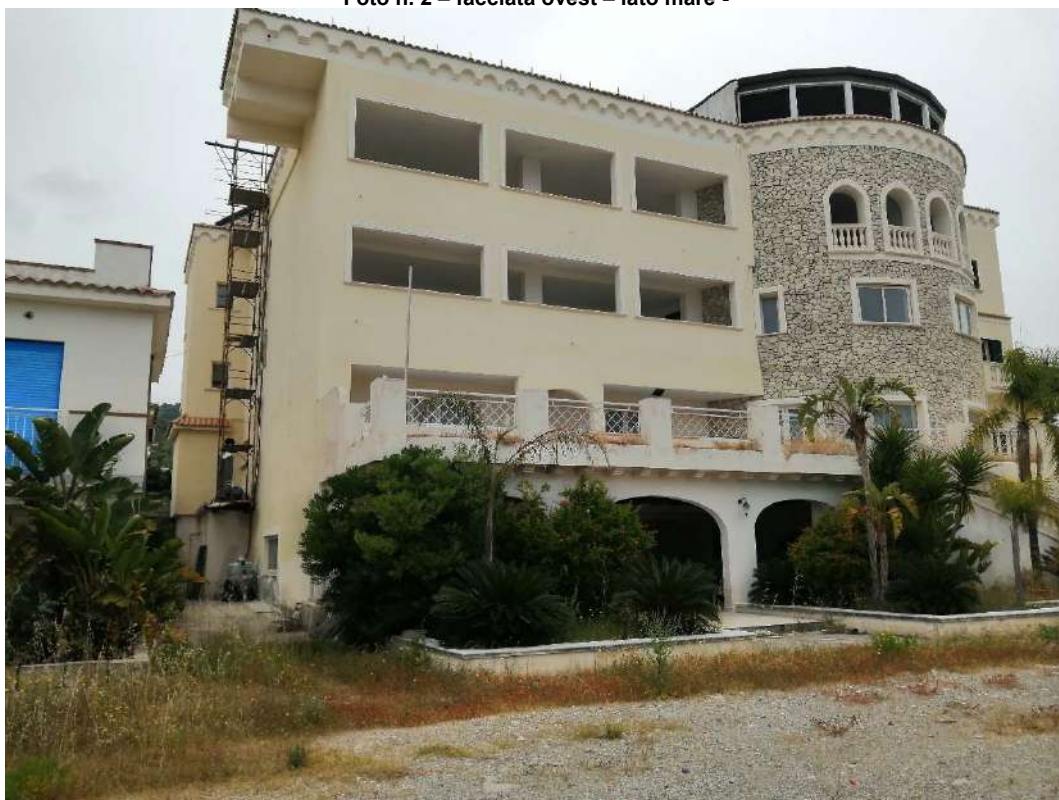


Foto n. 3 – particolare facciata ovest – lato mare -



Foto n. 4 – particolare facciata lato nord – distacco con altri immobili di proprietà terze -



Foto n. 5 – particolare facciata lato sud – distacco con altri immobili propriet



Foto n. 6 particolare facciata est – lato SS n.18 – ingresso principale -



Foto n. 7 particolare del terreno adiacente la facciata ovest – lato mare -



Foto n. 8 particolare del terreno adiacente la scalinata della facciata ovest – lato mare -



Foto n. 9 particolare del terreno antistante la facciata ovest – lato mare -



Foto n. 10 particolare del terreno antistante la facciata ovest – lato mare -



RIPRESE ESTERNE (comune di Nocera Terinese - fabbricato foglio n. 45, particella n. 8 sub. dal 41 al 48)

Foto n. 11 veduta verso sud dei quattro corpi di fabbrica di proprietà



Foto n. 12 ripresa delle condizioni dei corpi di fabbrica di proprietà



Foto n. 13 ripresa delle condizioni dei corpi di fabbrica di proprietà



Foto n. 14 ripresa delle condizioni delle aree interne dei corpi di fabbrica di proprietà



Foto n. 15 ripresa delle condizioni dei corpi di fabbrica di proprietà -



RIPRESE INTERNE (comune di Nocera Terinese - fabbricato foglio n. 45, particella n. 8 sub.40)

Piano Seminterrato

Foto n. 16 porticato di collegamento facciata ovest – lato mare -



Foto n. 17 ambiente interno salone -



Foto n. 18 ambiente interno salone -



Foto n. 19 corridoio di collegamento ambienti interni -



Foto n. 20 corridoio di collegamento locale tecnico -



Foto n. 21 particolare ambiente – palestra -



Foto n. 22 particolare ambiente interno -



Piano Terra

Foto n. 23 particolare sala ristorante -



Foto n. 24 particolare sala ristorante -



Foto n. 25 particolare sala -



Foto n. 26 particolare sala -

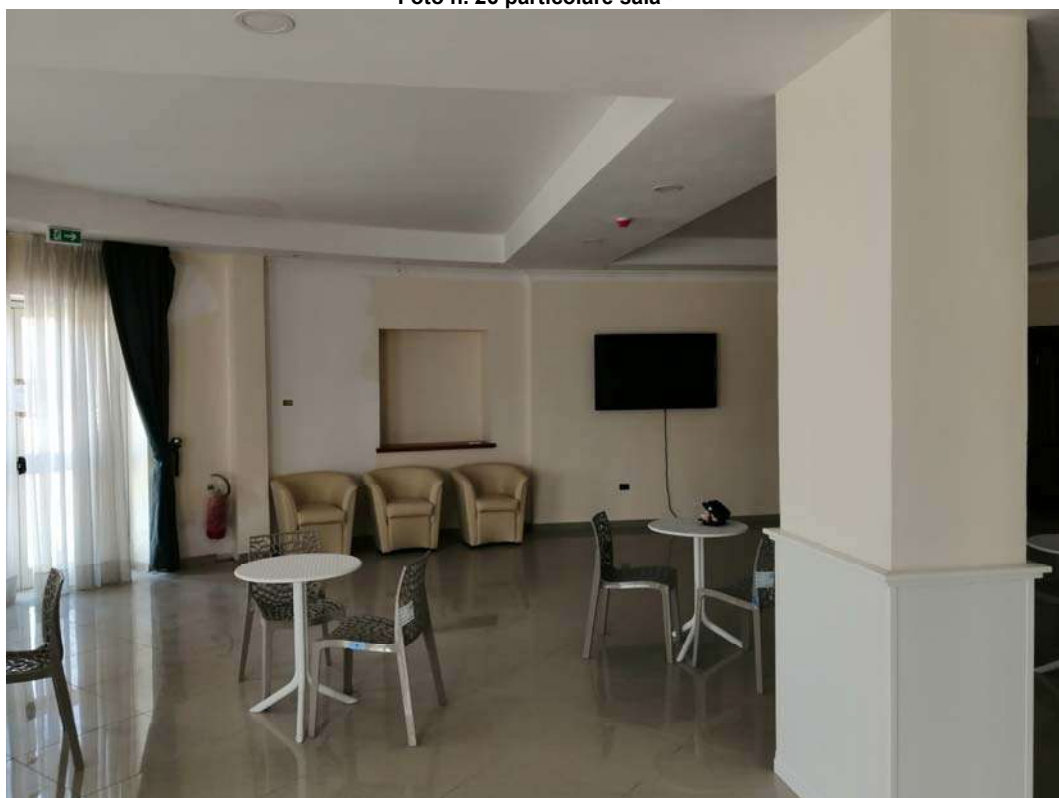


Foto n. 27 particolare sala -



Foto n. 28 particolare zona bar -

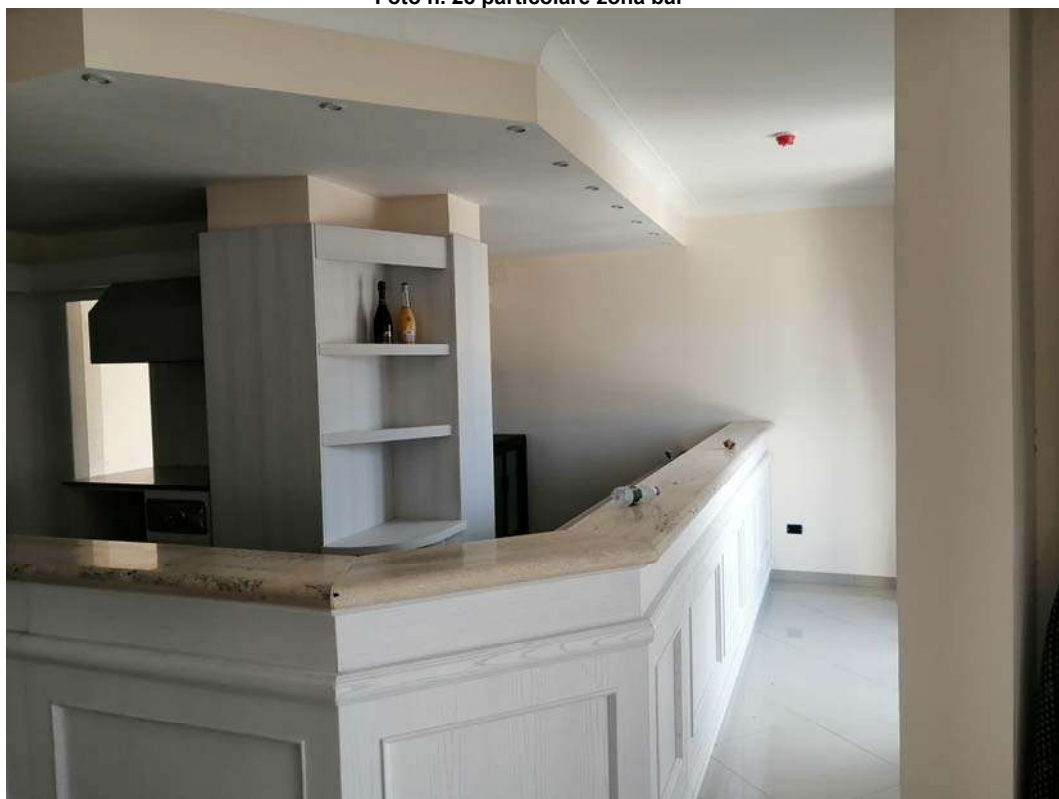


Foto n. 29 particolare zona bar -



Foto n. 30 particolare cucine -



Foto n. 31 particolare cucine -



Foto n. 32 particolare zona servizi igienici -



Foto n. 33 particolare zona servizi igienici -

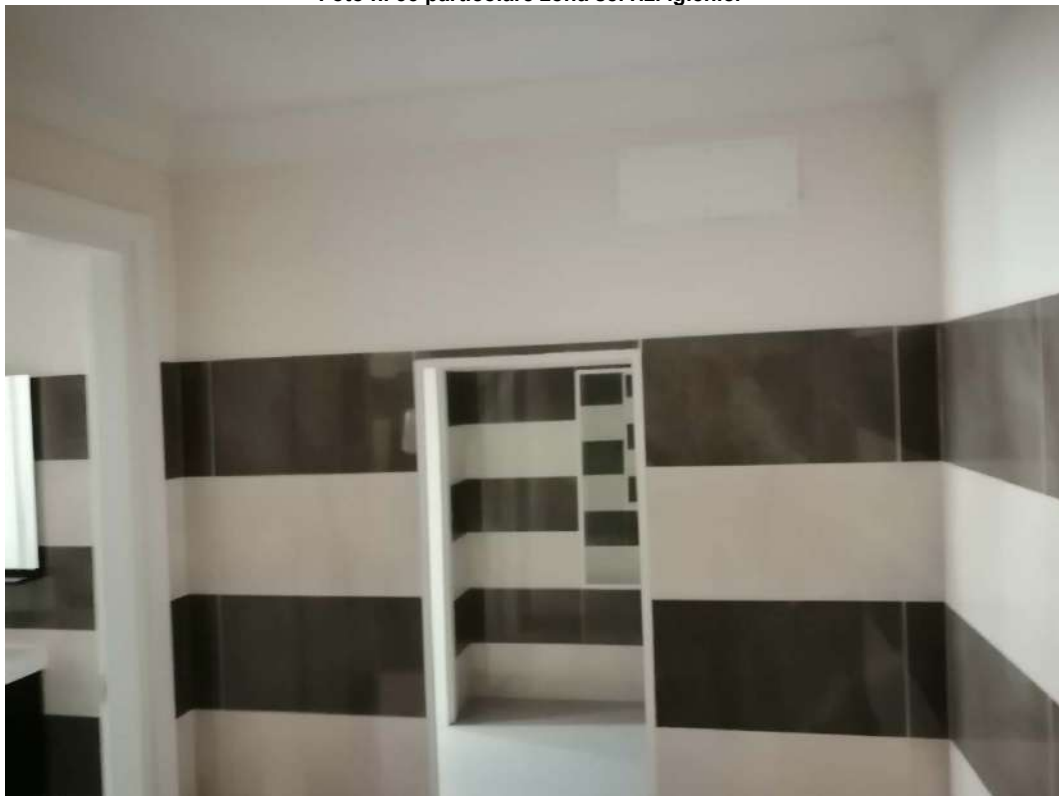


Foto n. 34 particolare zona servizi igienici -



Foto n. 35 particolare zona servizi igienici -



Foto n. 36 particolare reception -



Foto n. 37 particolare ingresso -



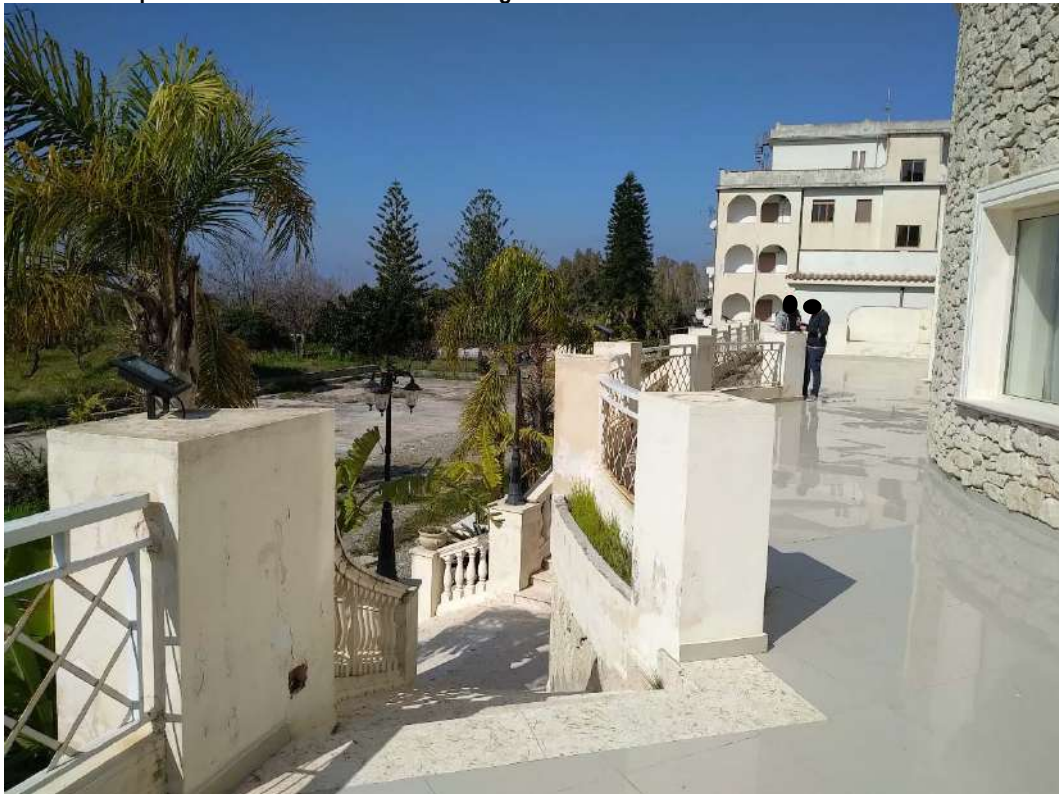
Foto n. 38 particolare ingresso vano ascensore-



Foto n. 39 particolare collegamento piano seminterrato-



Foto n. 40 particolare terrazzo esterno di collegamento con l'area adiacente alla facciata lato ovest-



Piano Primo

Foto n.41 particolare corridoio centrale



Foto n.42 particolare disimpegno corridoio centrale



Foto n.43 particolare interno camera



Foto n.44 particolare interno camera



Foto n.45 particolare interno camera



Foto n.46 particolare interno camera



Foto n.46 particolare interno bagno



Foto n.47 particolare terrazzo lato Strada Statale



Foto n.48 particolare terrazzo lato Strada Statale



Foto n.49 particolare affaccio balcone lato Strada Statale



Foto n.50 particolare terrazzo lato Strada Statale



Foto n.51 particolare terrazzo lato Strada Statale



Foto n.52 particolare terrazzo lato mare



Foto n.53 particolare terrazzo lato mare



Piano Secondo

Foto n.54 particolare corridoio centrale arrivo scale



Foto n.55 particolare corridoio centrale



Foto n.56 particolare interno camera



Foto n.57 particolare terrazzo lato mare



Foto n.58 particolare terrazzo lato mare



Foto n.59 particolare terrazzo lato Strada Statale



Foto n.60 particolare terrazzo lato Strada Statale



Piano terzo

Foto n.61 particolare arrivo scale



Foto n.62 particolare impianto fotovoltaico



Foto n.63 particolare terrazzo lato mare



Foto n.64 particolare disimpegno



Foto n.65 particolare corridoio centrale



Foto n.66 particolare interno camera



Foto n.67 particolare terrazzini lato mare

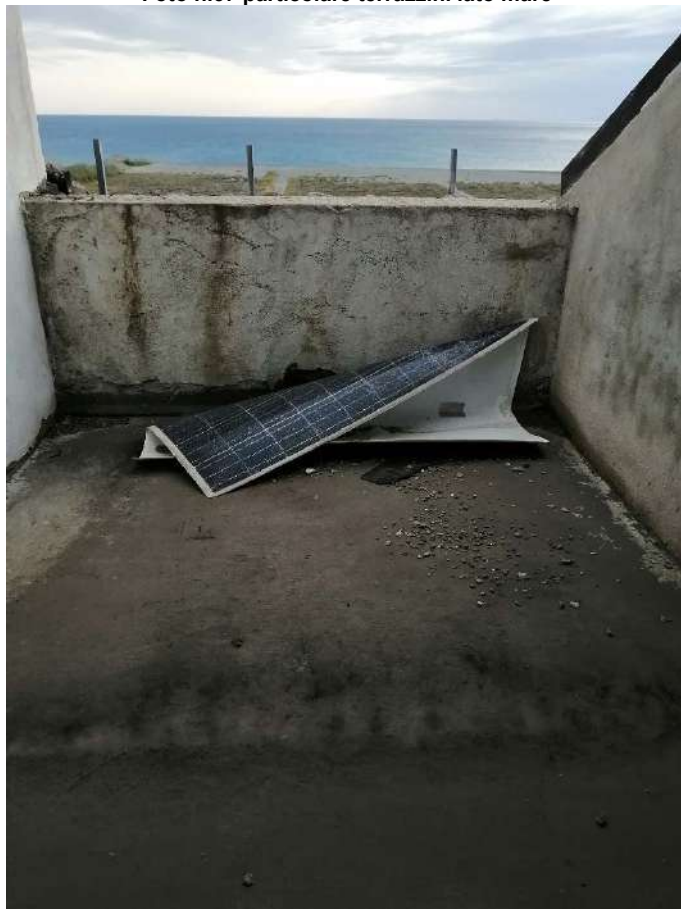


Foto n.68 particolare interno ambienti con soppalco



Foto n.69 particolare interno ambienti con soppalco

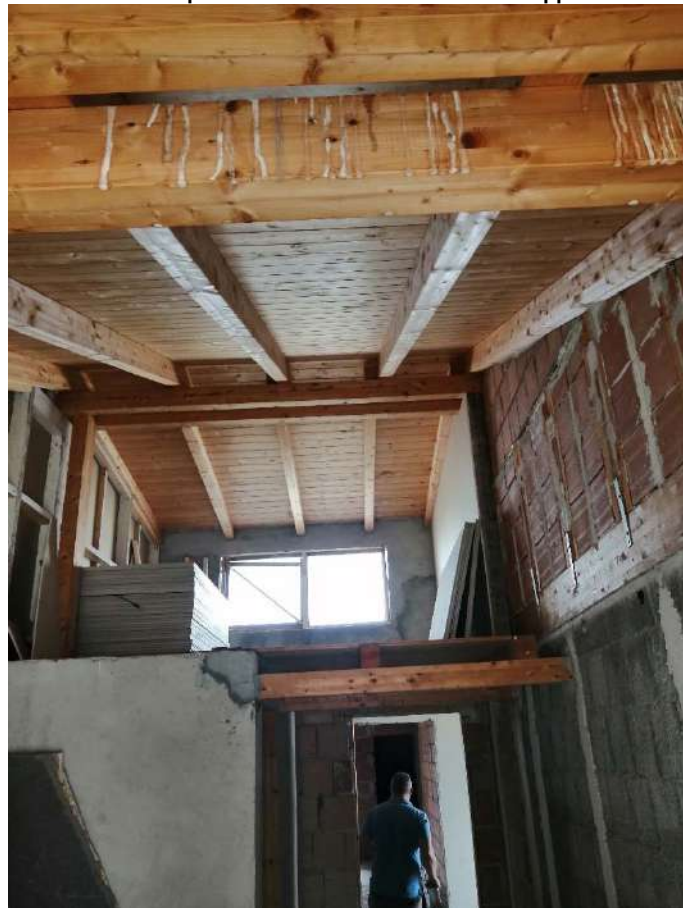


Foto n.70 particolare interno camere



Foto n.71 particolare interno ambienti con soppalco



Foto n.72 particolare interno camere



Foto n.73 particolare cornicione perimetrale esterno e falde di copertura



Foto n.74 particolare cornicione perimetrale esterno e falde di copertura



Foto n.75 particolare cornicione perimetrale esterno e falde di copertura



Foto n.76 particolare cornicione perimetrale esterno e falde di copertura



Foto n.77 particolare collegamento con la torretta grande



Piano Copertura

Foto n.78 particolare falda di copertura lato Mara con posa di pannelli fotovoltaici



Foto n.79 particolare interno della Torretta lato Falerna



Foto n.80 particolare falda a copertura del terrazzo del piano terzo - lato mare-



Foto n.81 particolare falda a copertura del terrazzo del piano terzo e lastrico piano di copertura - lato mare-



Foto n.82 particolare lastrico piano di copertura - lato mare-



Foto n.83 particolare lastrico piano di copertura - lato mare-



Foto n.84 particolare falda di copertura lato Strada Statale-



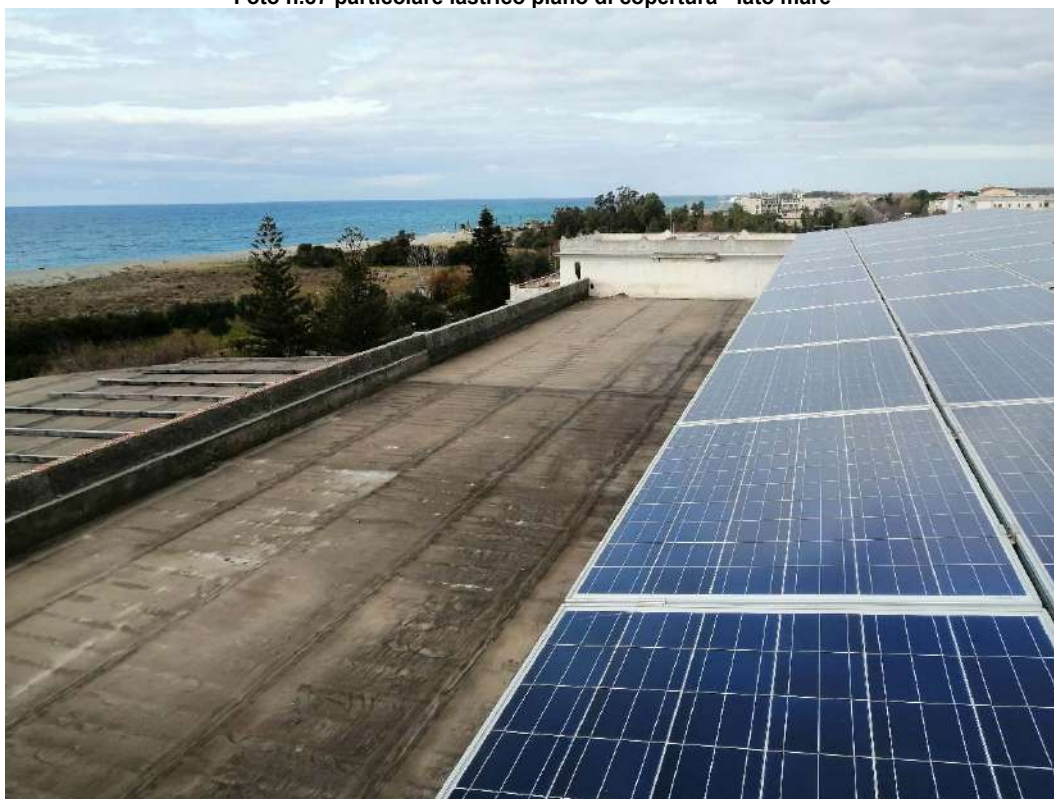
Foto n.85 particolare interno lato mare Torretta grande-



Foto n.86 particolare falda lato mare con posa di pannelli fotovoltaici



Foto n.87 particolare lastrico piano di copertura - lato mare-



Terreno al foglio n.45

Foto n.88 panoramica del terreno verso Falerna



Foto n.89 panoramica del terreno verso Falerna



Foto n.90 panoramica del terreno lato monte verso rete ferroviaria



Foto n.91 particolare area adibita a strada antistante il condominio "Lo Scoglio"



Foto n.92 particolare area adibita a parcheggio antistante il condominio "Lo Scoglio"



Foto n.93 particolare manufatto esistente sul lato sud del terreno part. n.343, antistante la corte dei fabbricati particella n.172.



L'esperto per la stima
Geom. Antonio Filippa