

TRIBUNALE DI LAMEZIA TERME  
G.D. dr.ssa Alessia Iavazzo

Procedura fallimentare iscritta al n. 132620 R.F.  
a carico di

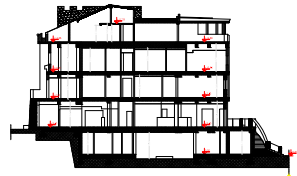
curatore  
(Avv. Lucio Massimo)

- CONSULENZA DI ESPERTO PER LA STIMA -  
ALLEGATO N. 3.B  
SEZIONI FABBRICATO DESTINATO A STRUTTURA ALBERGHIERA  
- rapporto 1:150 -

Studio Ingegneri Rizzo  
Via G. Tommasini 17 - 99042 Lamezia Terme  
Tel. +39 0968 442831 - Fax 0968 442832  
E-mail [ingegneri@studioingegneririzzo.it](mailto:ingegneri@studioingegneririzzo.it) - [www.studioingegneririzzo.it](http://www.studioingegneririzzo.it)

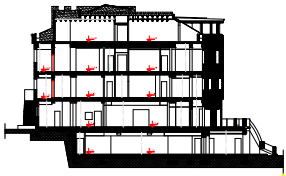
1:150 SEZIONE TRASVERSALE - 1/150

SEZIONE A-A



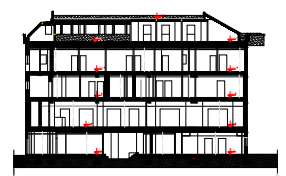
1:150 SEZIONE TRASVERSALE - 1/150

SEZIONE B-B



1:150 SEZIONE LONGITUDINALE - 1/150

SEZIONE C-C



1:150 SEZIONE LONGITUDINALE - 1/150

SEZIONE D-D

