

ELABORATO PLANIMETRICO

Compilato da:
Corbi Augusto

Iscritto all'albo:
Ingegneri

Prov. Latina N. 2156

**Agenzia delle Entrate
CATASTO FABBRICATI
Ufficio Provinciale di
Latina**

Comune di Fondi

Sezione: Foglio: 94 Particella: 779

Protocollo n. del

Tipo Mappale n. del

Dimostrazione grafica dei subalterni

Scala 1 : 200

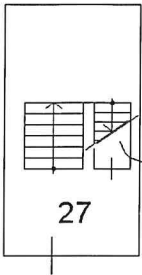
PIANO TERRA

PIANO PRIMO

P.LLA 753

P.LLA 753

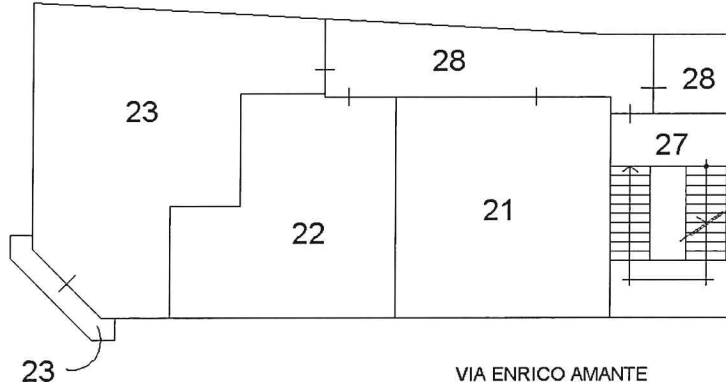
Sub. 1



ALTRA U.I.U.

VIA ENRICO AMANTE

VIA AMANTE BRUTO



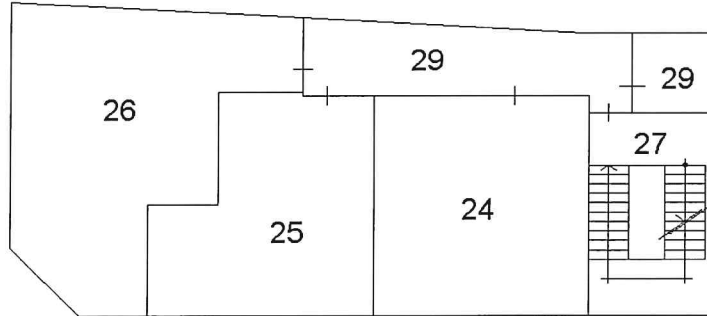
ALTRA U.I.U.

VIA ENRICO AMANTE

PIANO SECONDO

P.LLA 753

VIA AMANTE BRUTO



ALTRA U.I.U.

VIA ENRICO AMANTE

PIANO TERZO

P.LLA 753

VIA AMANTE BRUTO

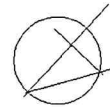


ALTRA U.I.U.

VIA ENRICO AMANTE



Augusto Corbi



ACCERTAMENTO DELLA PROPRIETA' IMMOBILIARE URBANA
ELENCO DEI SUBALTERNI ASSEGNATI

Elenco Subalterni

Comune		Sezione		Foglio		Particella		Tipo mappale		del:	
FONDI				94		779					
Sub.	UBICAZIONE via/piazza	n° civ.	Piani	Scala	Int.	Entità di Costruzione		DESCRIZIONE			
21	via enrico amante	17	1					ABITAZIONE DI TIPO CIVILE			
22	via enrico amante	17	1					ABITAZIONE DI TIPO CIVILE			
23	via enrico amante	17	1					ABITAZIONE DI TIPO CIVILE			
24	via enrico amante	17	2					ABITAZIONE DI TIPO CIVILE			
25	via enrico amante	17	2					ABITAZIONE DI TIPO CIVILE			
26	via enrico amante	17	2					ABITAZIONE DI TIPO CIVILE			
27	via enrico amante	17	T-1-2-3					BCNC - VANO SCALA, LOCALI TECNICI E TERRAZZO COMUNI AI SUBB 21, 22, 23, 24, 25, 26 -			
28	via enrico amante	17	1					BCNC - CORRIDOIO E LOCALE TECNICO COMUNI AI SUBB 21 22, 23 -			
29	via enrico amante	17	2					BCNC - CORRIDOIO E LOCALE TECNICO COMUNI AI SUBB 24 25, 26 -			

Protocollo _____

data _____

IL TECNICO **Ing. CORBI AUGUSTO**
ALBO DEGLI INGEGNERI DELLA PROVINCIA DI LATINA n. 2156
 Codice Fiscale: **CRBGST78S06L719F**



Augusto Corbi

firma e timbro

Firmato Da: CORBI AUGUSTO Emesso Da: INFOCAMERE QUALIFIED ELECTRONIC SIGNATURE CA Serial#: 1918de9

