

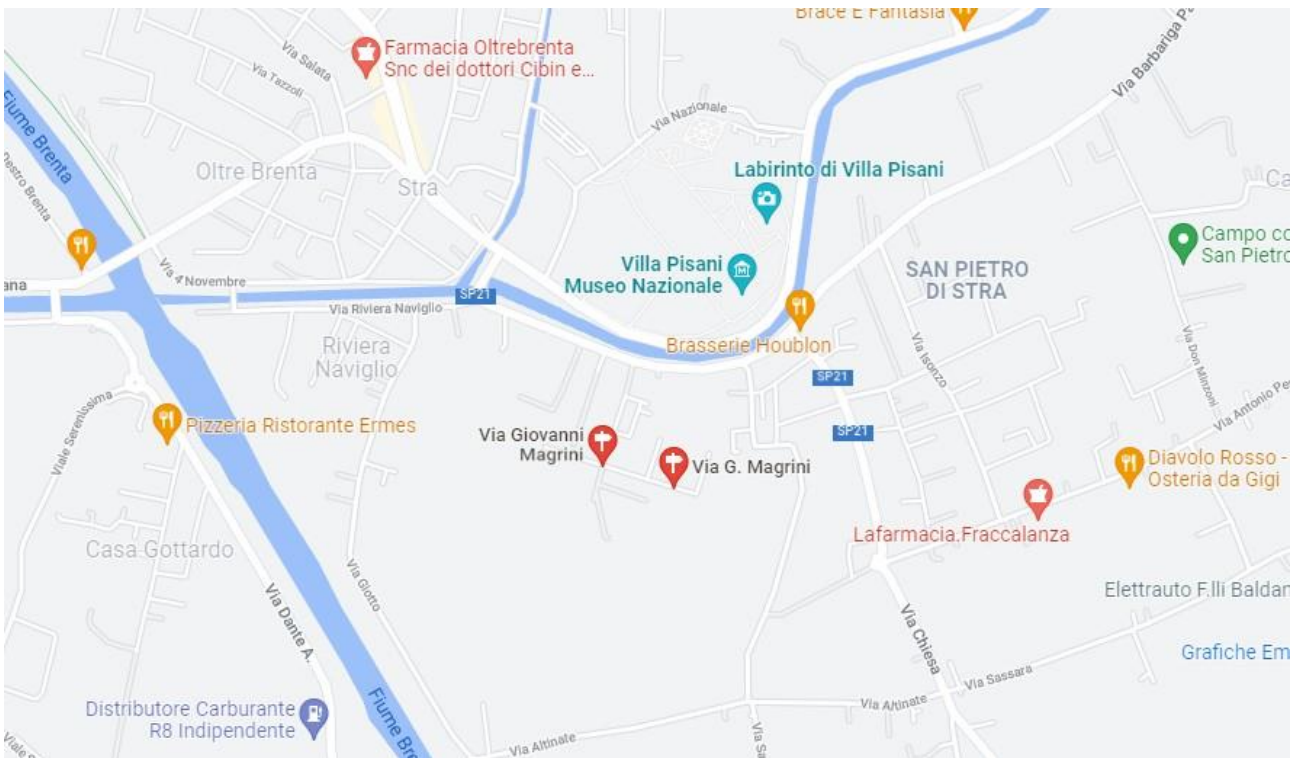
## LOCALIZZAZIONE dei beni relativi all'EI 150-2021:

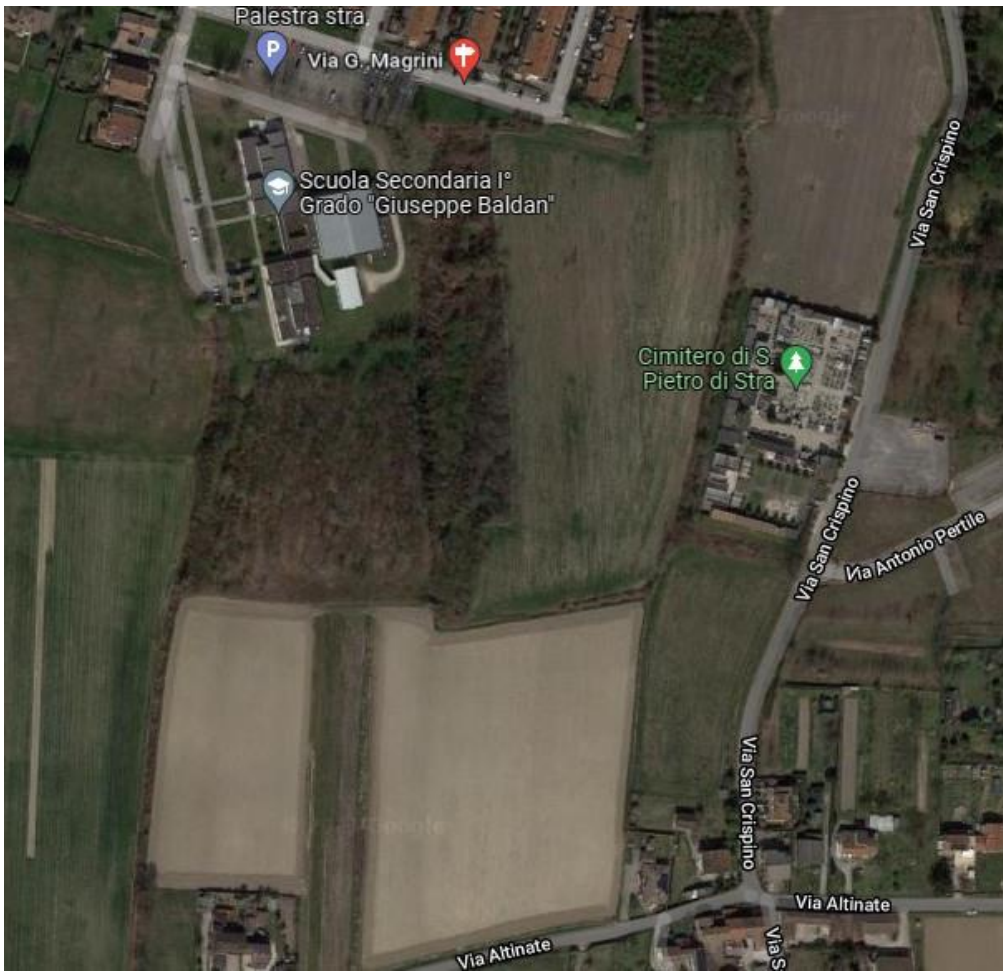
Comune di Strà -frazione di San Pietro (VE) -- via G. Magrini

Tre terreni contigui parzialmente edificabili- facenti parte di due lottizzazioni.



Google maps – stradario





Google maps – vista satellitare

Estratto mappa sovrapposto a vista satellitare





Individuazione lottizzazioni APP 3 e AT-R08