

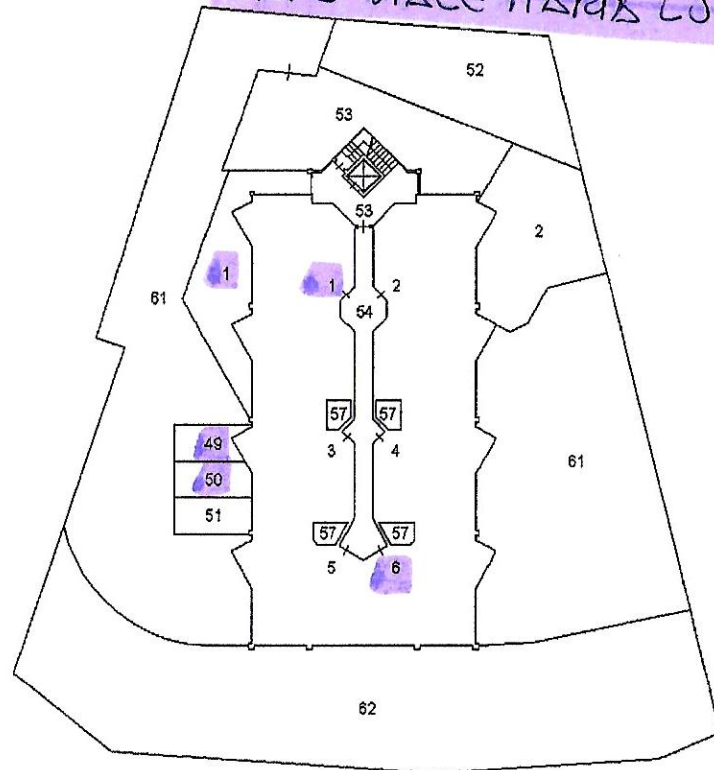
ELABORATO PLANIMETRICO	Compilato da: Venezia Roberto	Iscritto all'albo: Architetti	Prov. Brescia	N. 1001
Comune di Salsomaggiore Terme	Sezione:	Foglio: 37	Particella: 594	Protocollo n. PR0014366 del 24/01/2007
Dimostrazione grafica dei subalterni			Tipo Mappale n. 182316 del 05/12/2006 Scala 1 : 500	

16 U.I. FG. 37 PART. 594 VIALE M. LUIGIA N° 4/A

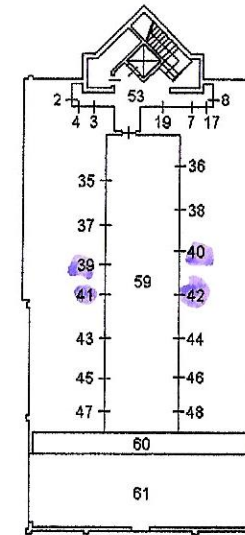
- 16
- 3 APP.TI
  - 2 POSTI AUTO SCOPERTI
  - 8 POSTI AUTO COPERTI IN GARAGE SU 2 LIVELLI
  - 3 CANTINE (2) CON FINESTRE E BALCONI
  - 2 AREE A VERDE MAPP. 578-580 (MILL. PROPRIETÀ)

PIANO TERRA

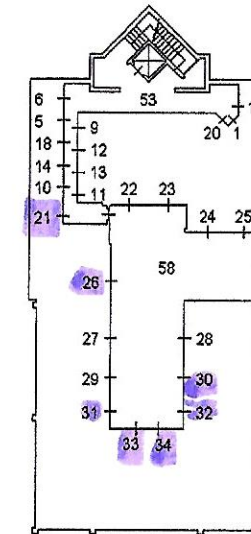
LATO VIALE M. LUIGIA N° 4/A



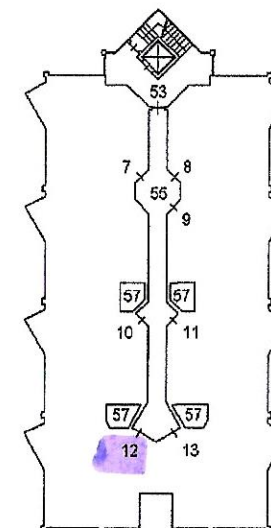
SECONDO INTERRATO



PRIMO INTERRATO



PIANO PRIMO



PIANO SECONDO

