



**STUDIO TECNICO CASALI**

05100 Terni - Via Alberto Mario n. 29/A - Tel/Fax 0744-406293

P.I. 00643270556 - C.F. CSL PLA 70P24 L117C

e-mail: studiocasali@gmail.com

# TRIBUNALE DI TERNI

G.D. - Dott.ssa Francesca GROTTERIA

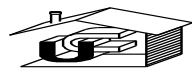
Fallimento iscritto al N. **34/2021** R.F.

**contro**

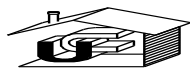
Società ...OMISSIS...

**Allegato “E”**

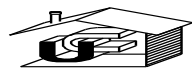
**Documentazione Fotografica degli immobili  
oggetto di procedura e valutazione**











Compendio immobiliare oggetto di Fallimento sito in Avigliano Umbro (TR) Frazione Sismano, Località i Poggi

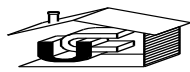


Edificio quadrifamiliare costituito da nr. 4 villette a schiera in corso di costruzione con corte esclusiva di pertinenza (Corpo "A")



Edificio quadrifamiliare costituito da nr. 4 villette a schiera in corso di costruzione con corte esclusiva di pertinenza (Corpo "A")

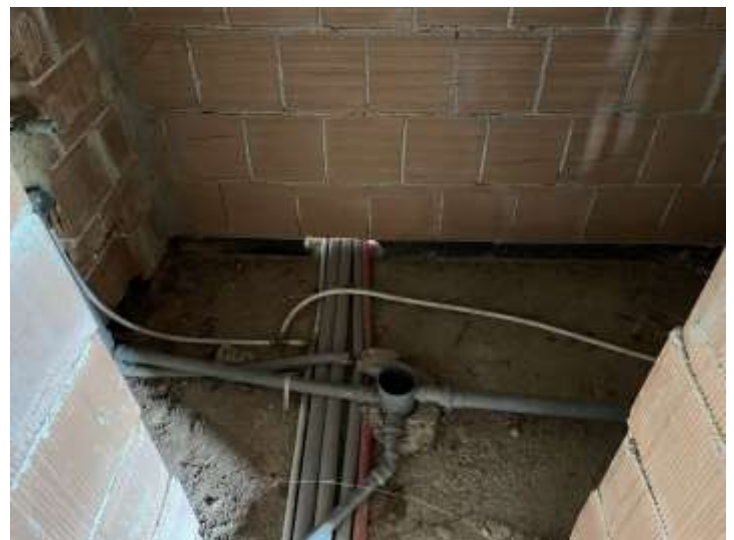




Edificio quadrifamiliare costituito da nr. 4 villette a schiera in corso di costruzione con corte esclusiva di pertinenza (Corpo "A")

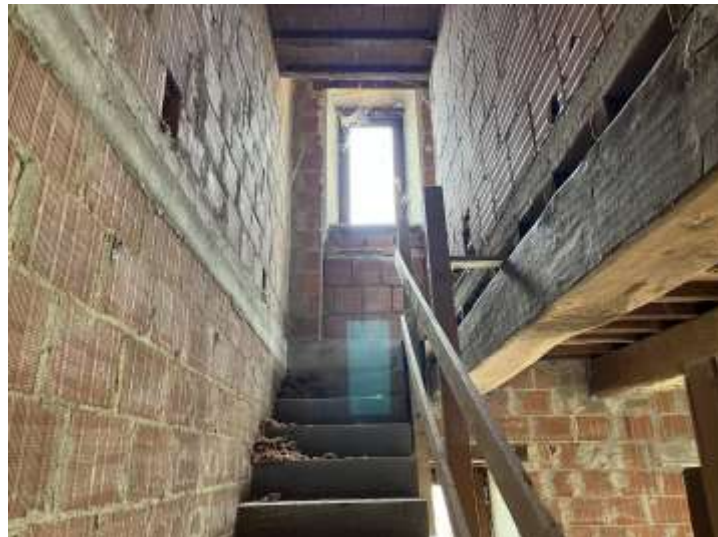
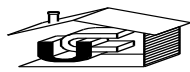


Edificio quadrifamiliare costituito da nr. 4 villette a schiera in corso di costruzione con corte esclusiva di pertinenza (Corpo "A")

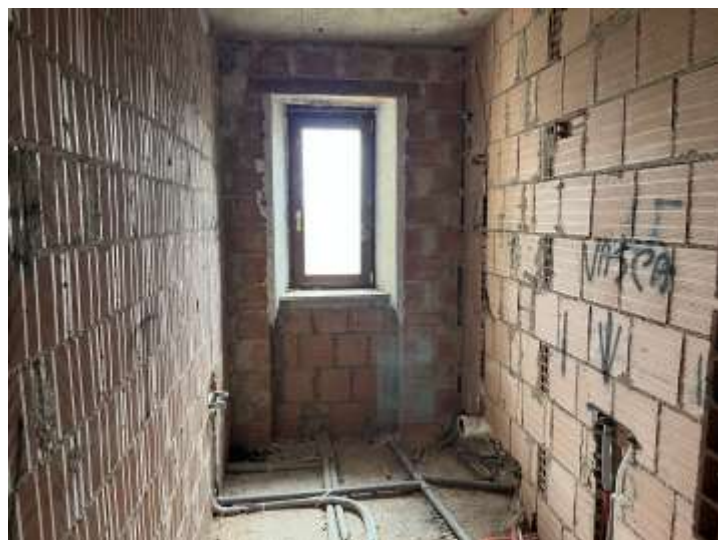


Edificio quadrifamiliare costituito da nr. 4 villette a schiera in corso di costruzione con corte esclusiva di pertinenza (Corpo "A")





Edificio quadrifamiliare costituito da nr. 4 villette a schiera in corso di costruzione con corte esclusiva di pertinenza (Corpo "A")

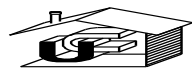


Edificio quadrifamiliare costituito da nr. 4 villette a schiera in corso di costruzione con corte esclusiva di pertinenza (Corpo "A")



Edificio quadrifamiliare costituito da nr. 4 villette a schiera in corso di costruzione con corte esclusiva di pertinenza (Corpo "A")





Edificio quadrifamiliare costituito da nr. 4 villette a schiera in corso di costruzione con corte esclusiva di pertinenza (Corpo "A")

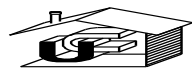


Edificio quadrifamiliare costituito da nr. 4 villette a schiera in corso di costruzione con corte esclusiva di pertinenza (Corpo "A")



Edificio quadrifamiliare costituito da nr. 4 villette a schiera in corso di costruzione con corte esclusiva di pertinenza (Corpo "A")





Edificio quadrifamiliare costituito da nr. 4 villette a schiera in corso di costruzione con corte esclusiva di pertinenza (Corpo "A")

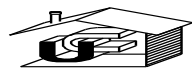


Edificio quadrifamiliare costituito da nr. 4 villette a schiera in corso di costruzione con corte esclusiva di pertinenza (Corpo "A")



Edificio quadrifamiliare costituito da nr. 4 villette a schiera in corso di costruzione con corte esclusiva di pertinenza (Corpo "A")





Edificio quadrifamiliare costituito da nr. 4 villette a schiera in corso di costruzione con corte esclusiva di pertinenza (Corpo "A")

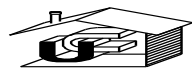


Edificio quadrifamiliare costituito da nr. 4 villette a schiera in corso di costruzione con corte esclusiva di pertinenza (Corpo "A")



Edificio quadrifamiliare costituito da nr. 4 villette a schiera in corso di costruzione con corte esclusiva di pertinenza (Corpo "A")





Edificio quadrifamiliare costituito da nr. 4 villette a schiera in corso di costruzione con corte esclusiva di pertinenza (Corpo "A")

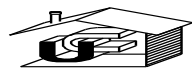


Lotti di Terreno edificabile (Corpo "B")



Lotti di Terreno edificabile (Corpo "B")





Lotti di Terreno edificabile (Corpo "B")

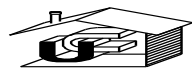


Piscina con locale tecnico interrato in corso di costruzione (Corpo "C")



Piscina con locale tecnico interrato in corso di costruzione (Corpo "C")





Piscina con locale tecnico interrato in corso di costruzione (Corpo "C")

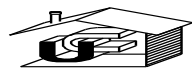


Rata di terreno/striscia residua di risulta dal frazionamento della (Corpo "D")



Strada interna alla Lottizzazione di accesso a tutti i Lotti con sottoservizi (Corpo "E")





Strada interna alla Lottizzazione di accesso a tutti i Lotti con sottoservizi (Corpo "E")



Strada interna alla Lottizzazione di accesso a tutti i Lotti con sottoservizi (Corpo "E")