

**Rilievo fotografico
Tot. foto n. 18 (diciotto)**

Avellino, lì 07/12/2022

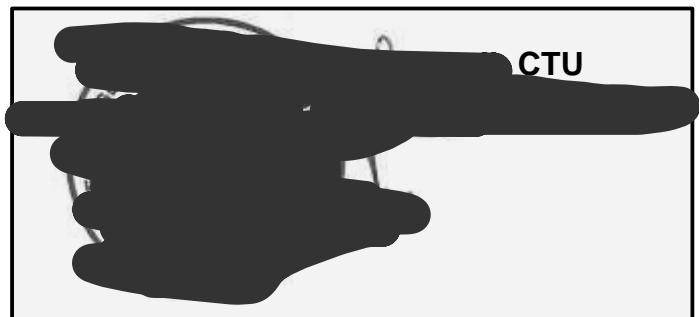


Foto 1. Il fabbricato condominiale di Via Ponte n.1 del Comune di San Potito Ultra (AV).



Foto 2. L'ingresso al cortile condominiale dalla strada comunale "Via Ponte".



Foto 3. Il cortile condominiale.



Foto 4.



Foto 5.



Foto 6.



Foto 7. Il portone di ingresso al fabbricato condominiale di Via Ponte n.1 del Comune di San Potito Ultra (AV).



Foto 8.



Foto 9. Il portone di ingresso all'appartamento oggetto di pignoramento, ubicato al piano terzo.



Foto 10. La distribuzione degli ambienti interni: il disimpegno e le porte di ingresso al ripostiglio cieco e al soggiorno.



Foto 11. Il soggiorno.



Foto 12. Il corridoio del disimpegno e le porte di accesso ai due bagni, alla cucina e alle due camere da letto,

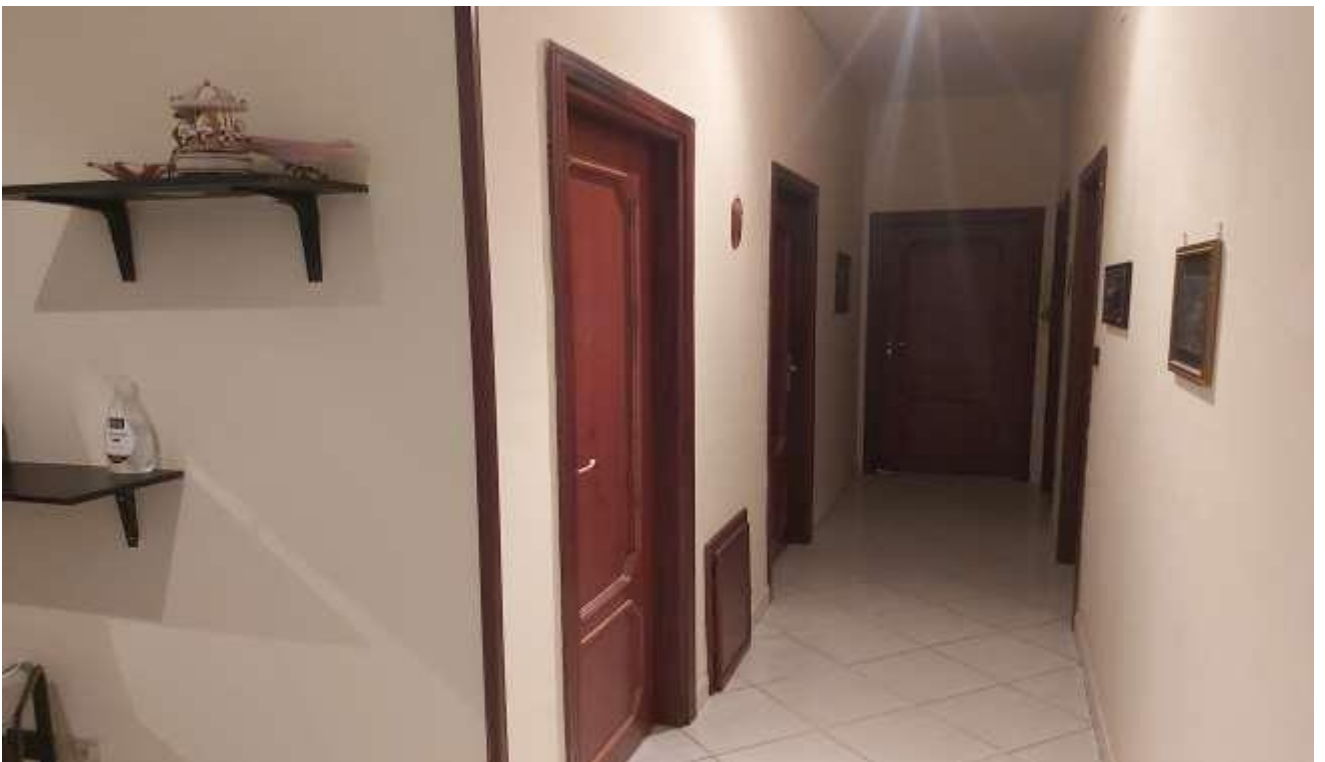


Foto 13. Il primo bagno.



Foto 14. Il secondo bagno.



Foto 15. La cucina ed il camino.



Foto 16.



Foto 17. La prima camera da letto.



Foto 18. La seconda camera da letto.

