

# CONSULENZA TECNICA D'UFFICIO

Esecuzione Immobiliare: R.G.E. n. 20/2013

## SERVIZIO FOTOGRAFICO

C.T.U. Ing. Ernesto Conti – Via A. Manzoni n. 26/B – 94015 Piazza Armerina

FOTO  
N.

**1**



LA FOTO MOSTRA: L'Edificio in cui all'ultimo piano si trova l'appartamento oggetto dell'esecuzione. L'ingresso all'edificio avviene dalla Via Gen. Gaeta, in primo piano nella foto. In evidenza nella foto, all'ultimo piano, è mostrato il corpo della veranda dell'appartamento.

# CONSULENZA TECNICA D'UFFICIO

Esecuzione Immobiliare: R.G.E. n. 20/2013

---

## SERVIZIO FOTOGRAFICO

C.T.U. Ing. Ernesto Conti – Via A. Manzoni n. 26/B – 94015 Piazza Armerina

FOTO  
N.  
**2**



LA FOTO MOSTRA: L'androne d'ingresso e la scala del Condominio, dove è inserito al sesto piano l'appartamento oggetto dell'esecuzione.

# CONSULENZA TECNICA D'UFFICIO

Esecuzione Immobiliare: R.G.E. n. 20/2013

## SERVIZIO FOTOGRAFICO

C.T.U. Ing. Ernesto Conti – Via A. Manzoni n. 26/B – 94015 Piazza Armerina

FOTO  
N.

**3**



**LA FOTO MOSTRA:** Il salottino d'ingresso dell'appartamento in questione.

L'alloggio è censito al Catasto Fabbricati del Comune di Piazza Armerina al Fg. 132, particella n. 434 sub 14, ubicazione Via Gen. Gaeta n. 34, categoria A/2.

# CONSULENZA TECNICA D'UFFICIO

Esecuzione Immobiliare: R.G.E. n. 20/2013

## SERVIZIO FOTOGRAFICO

C.T.U. Ing. Ernesto Conti – Via A. Manzoni n. 26/B – 94015 Piazza Armerina

FOTO  
N.

**4**



LA FOTO MOSTRA: L'interno del bagno principale dell'appartamento.

# CONSULENZA TECNICA D'UFFICIO

Esecuzione Immobiliare: R.G.E. n. 20/2013

## SERVIZIO FOTOGRAFICO

C.T.U. Ing. Ernesto Conti – Via A. Manzoni n. 26/B – 94015 Piazza Armerina

FOTO  
N.

**5**



LA FOTO MOSTRA: Il corridoio di disimpegno delle stanze della zona notte.

# CONSULENZA TECNICA D'UFFICIO

Esecuzione Immobiliare: R.G.E. n. 20/2013

## SERVIZIO FOTOGRAFICO

C.T.U. Ing. Ernesto Conti – Via A. Manzoni n. 26/B – 94015 Piazza Armerina

FOTO  
N.

**6**



LA FOTO MOSTRA: La zona soggiorno dell'appartamento, posto a destra della zona d'ingresso.

# CONSULENZA TECNICA D'UFFICIO

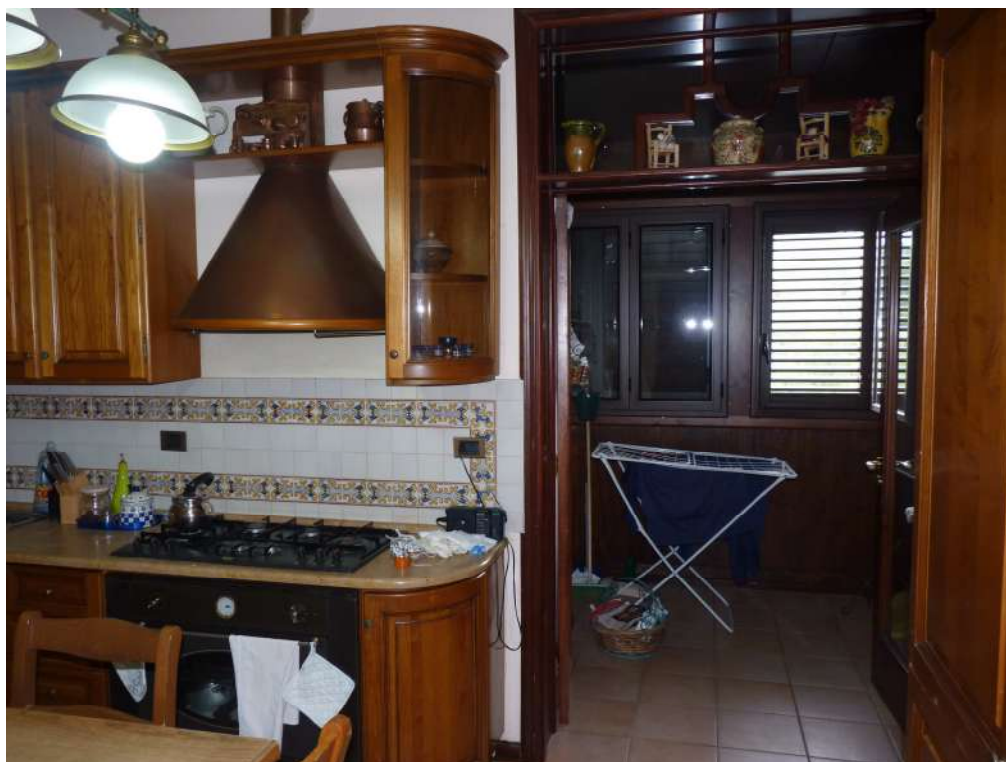
Esecuzione Immobiliare: R.G.E. n. 20/2013

## SERVIZIO FOTOGRAFICO

C.T.U. Ing. Ernesto Conti – Via A. Manzoni n. 26/B – 94015 Piazza Armerina

FOTO  
N.

**7**



LA FOTO MOSTRA: Uno scorcio dell'ambiente cucina, con sullo sfondo una parte della veranda costruita sulla terrazza.

# CONSULENZA TECNICA D'UFFICIO

Esecuzione Immobiliare: R.G.E. n. 20/2013

---

## SERVIZIO FOTOGRAFICO

C.T.U. Ing. Ernesto Conti – Via A. Manzoni n. 26/B – 94015 Piazza Armerina

FOTO  
N.

**8**



LA FOTO MOSTRA: Il soffitto del doppio servizio dell'appartamento, con evidenti macchie di umidità pregresse, che si manifestano anche in altri ambienti dell'appartamento, prevalentemente nelle pareti laterali esterne degli ambienti interessati.