

Tribunale di Alessandria

PROCEDURA DI ESECUZIONE IMMOBILIARE

N° Gen. Rep. 282/2023

DOCUMENTAZIONE FOTOGRAFICA



0. Ripresa satellitare

Esperto alla stima: Arch. Vincenzo Sciacca

Codice fiscale: SCCVCN75C28G273B

Studio in: Via Legnano n. 16

15121 - Alessandria (AL)

Telefono e fax: 0131231964

Email: info@progettiaarchitettura.it

Pec: vincenzo.sciacca@archiworldpec.it



1. Prospetto su Via Fernandel



2. Portoncino di ingresso da strada



3. Vano scala condominiale



4. Prospetto su cortile interno



5. Vano scala condominiale



6. Vano scala condominiale



7. Vano scala condominiale



8. Ingresso unità immobiliare da vano scala



9. Ingresso unità immobiliare da corridoio



10. Corridoio e ingresso ripostiglio



11. Camera



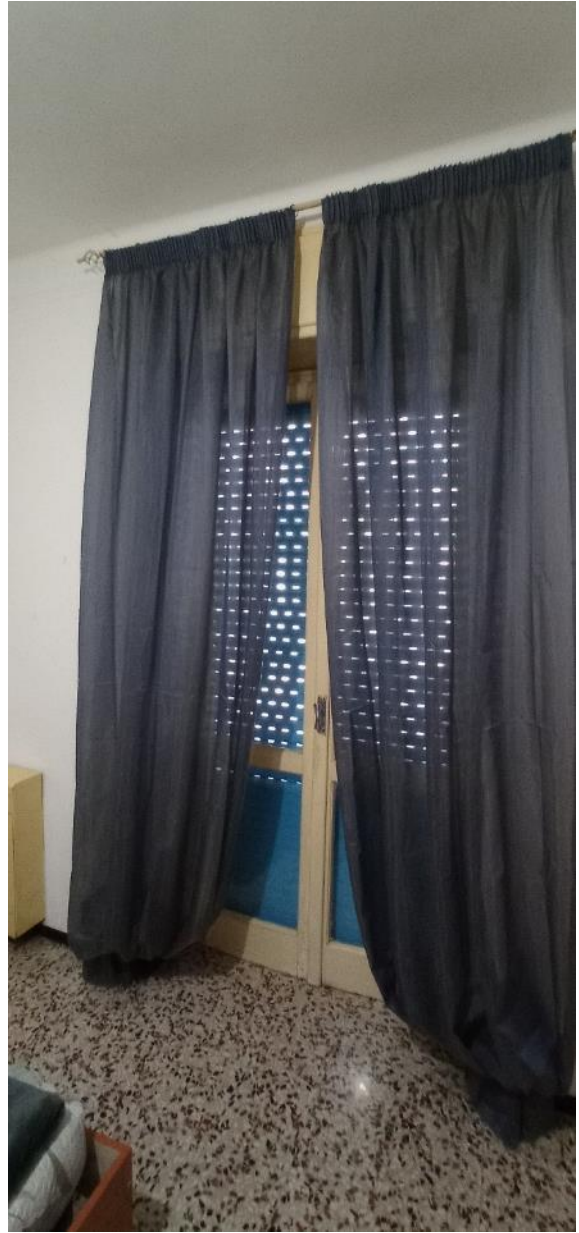
12. Camera



13. Camera



14. Dettaglio convettore



15. Serramento camera lato Via Fernandel



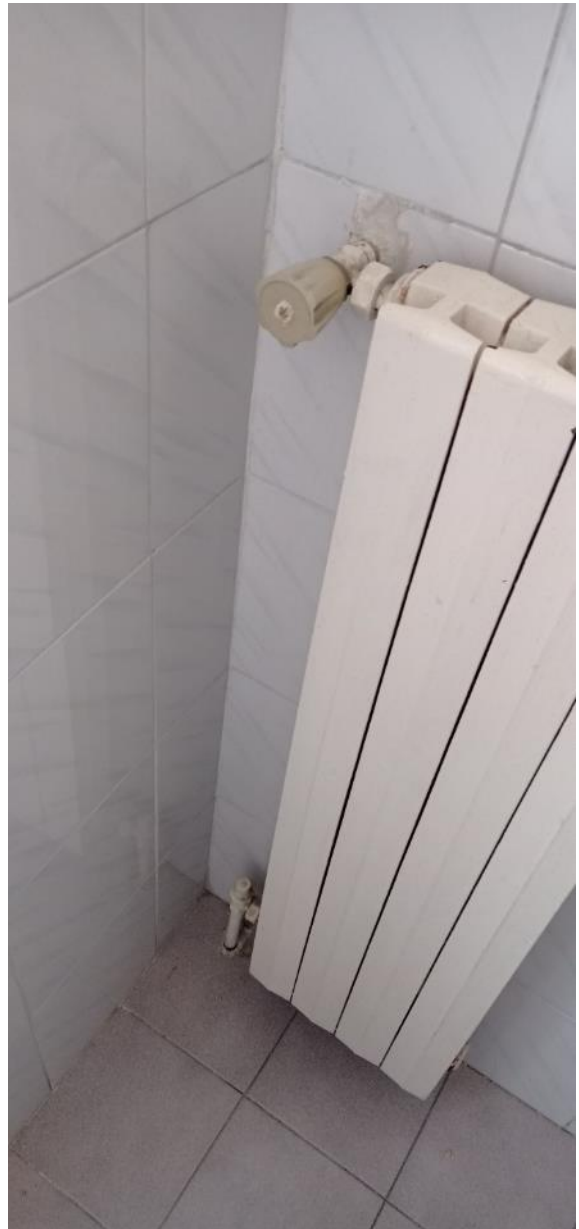
16. Bagno



17. Bagno



18. Dettaglio serramento bagno



19. Dettaglio radiatore bagno



20. Bollitore acqua calda sanitaria



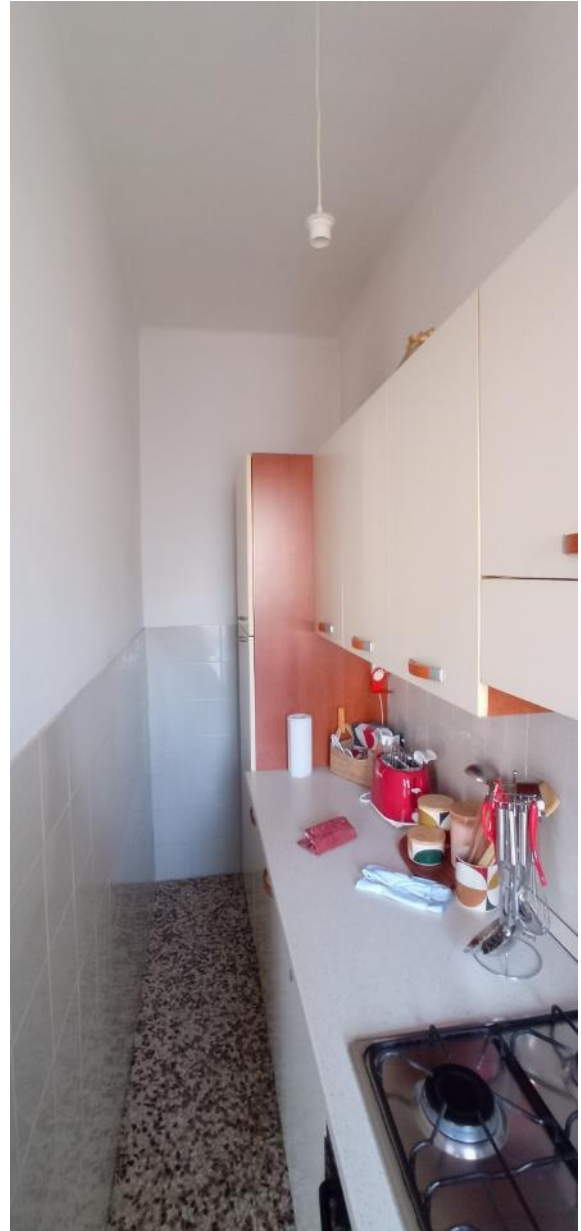
21. Bagno



22. Tinello



23. Tinello – vista su cucina



24. Cucina



25. Cucina



26. Dettaglio serramento cucina



27. Dettaglio impianto elettrico



28. Dettaglio impianto elettrico



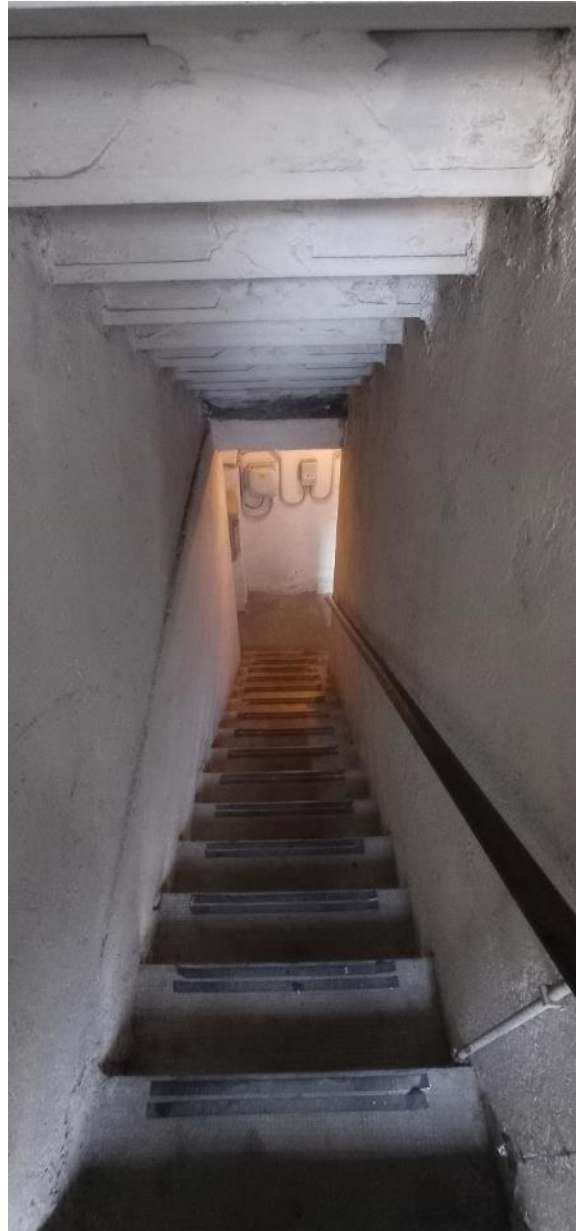
29. Balcone lato Via Farnandel



30. Balcone lato cortile interno



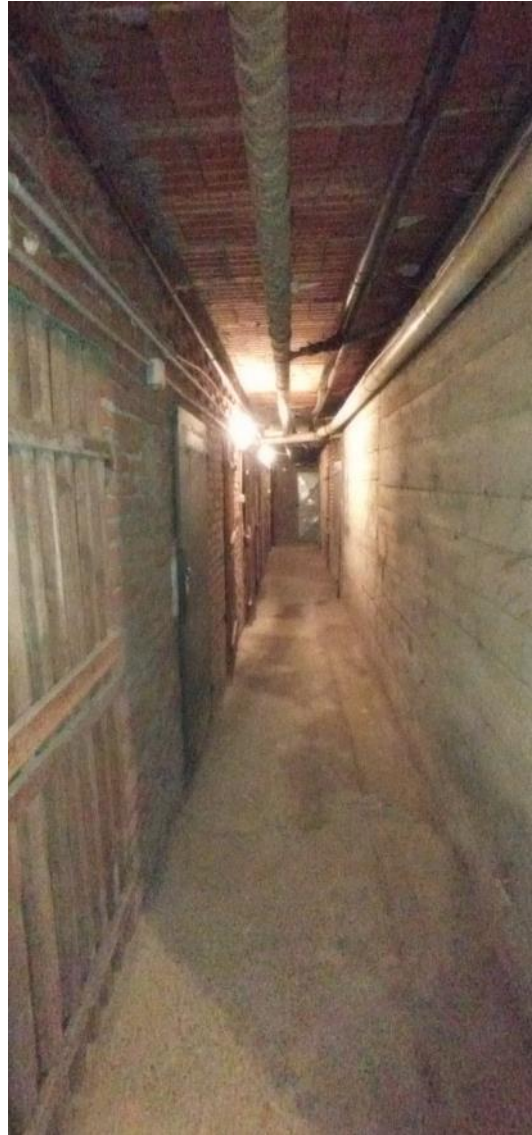
31. Dettaglio serramento lato cortile interno



32. Scala accesso cantine



33. Piano cantine



34. Piano cantine



35. Dettaglio balcone su Via Fernandel