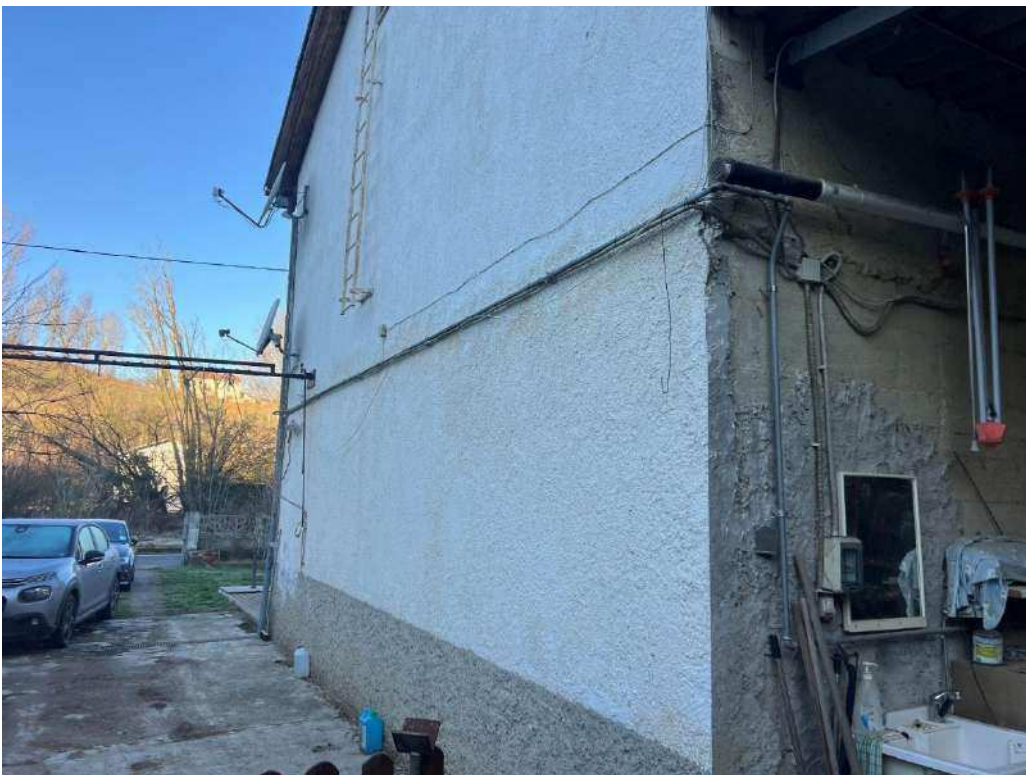




*Figura 1 veduta generale da via Roma - prosp. Ovest*



*Figura 2 Prosp sud*





*Figura 3 prosp. ovest*



*Figura 4 corte*



*Figura 5 cucina soggiorno realizzata in luogo dell'autorimessa sub. 1*



*Figura 6 umidità da risalita cucina soggiorno*





*Figura 7 disimpegno ex legnaia (porta locale caldaia)*



*Figura 8 WC piano terra*



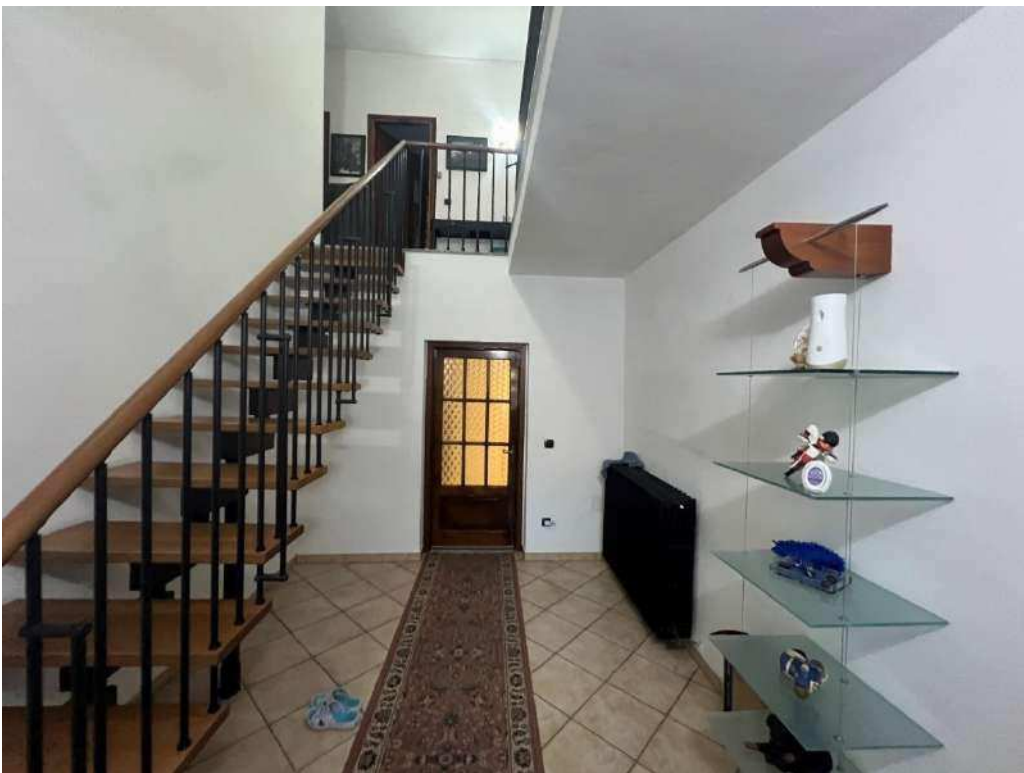
*Figura 9 WC piano terra*



*Figura 10 cantona*



*Figura 11 caldaia*



*Figura 12 ingresso e scala accesso piano primo*





Figura 13 studio PT (catastalmente salotto)

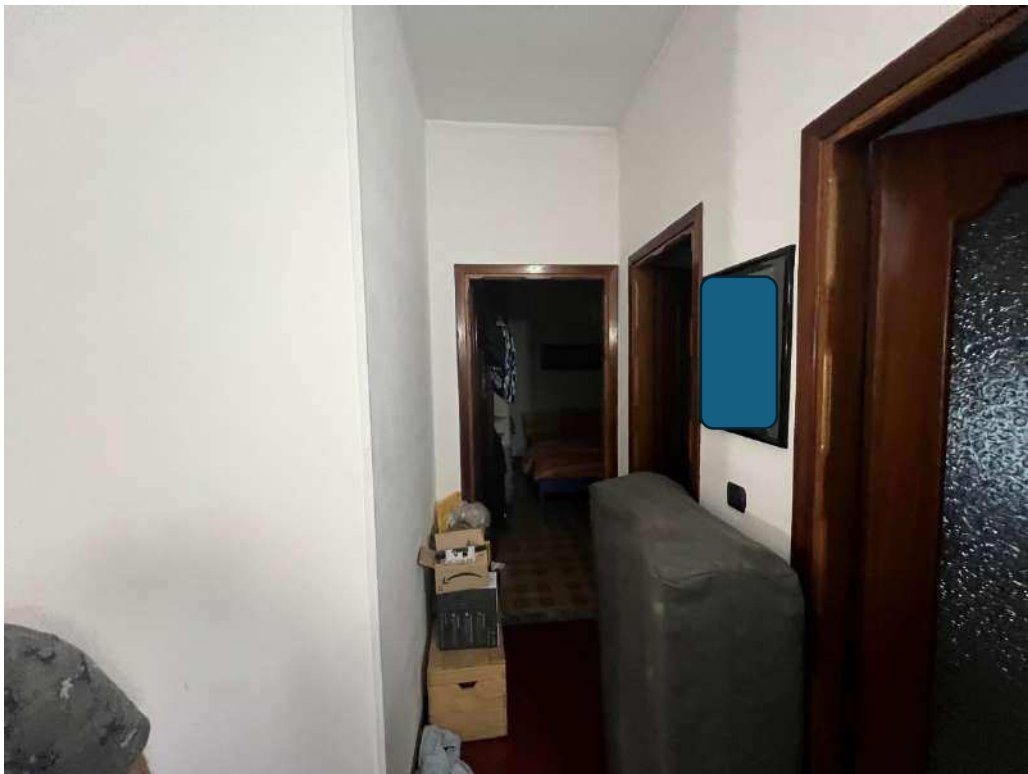


Figura 14 disimpegno P1



*Figura 15 camera P1*

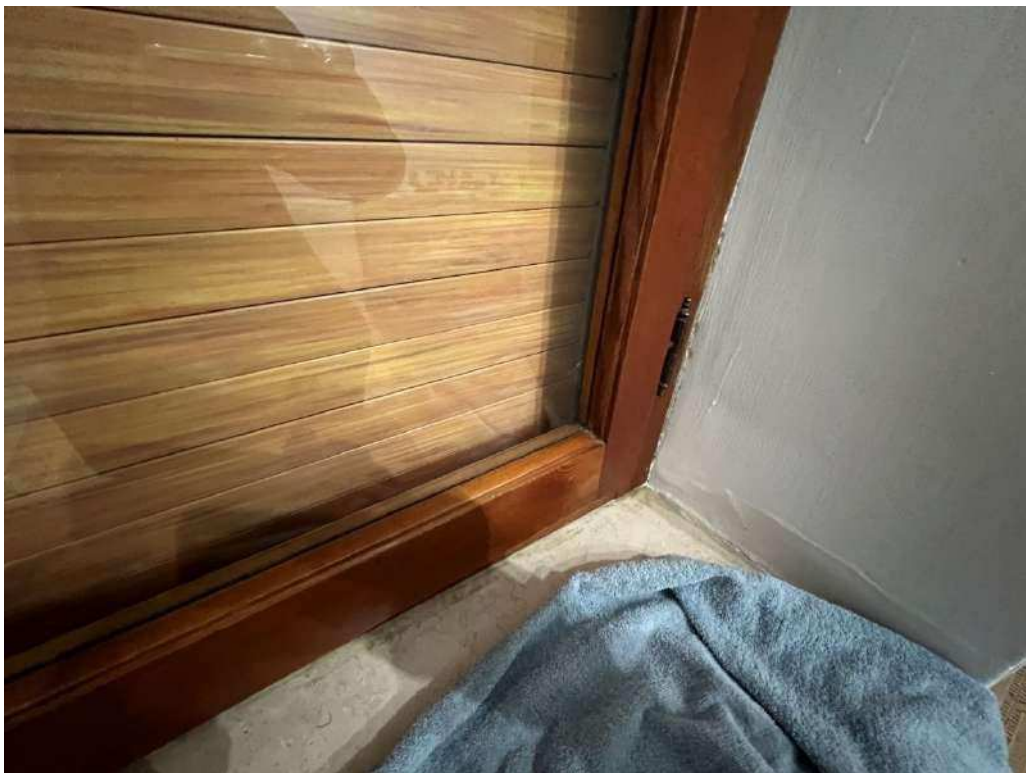


*Figura 16 bagno P1*





*Figura 17 camera P1*



*Figura 18 dettaglio infissi esterni*



*Figura 19 camera P1*



*Figura 20 veduta disimpegno P1*





*Figura 21 tettoia realizzata sul nm. 991*



*Figura 22 tettoia realizzata sul nm. 991*





*Figura 23 scaldabagno ubicato nella tettoia*



*Figura 24 terreno pertinenziale*