

N. R.G.E. 100/2019



TRIBUNALE di TEMPIO PAUSANIA

Esecuzioni Immobiliari

Il giudice dell'esecuzione
Dott.ssa Costanza Teti

promossa da:

Contro

ALLEGATO A – Documentazione fotografica

CTU arch. Mario Battino



Planimetria

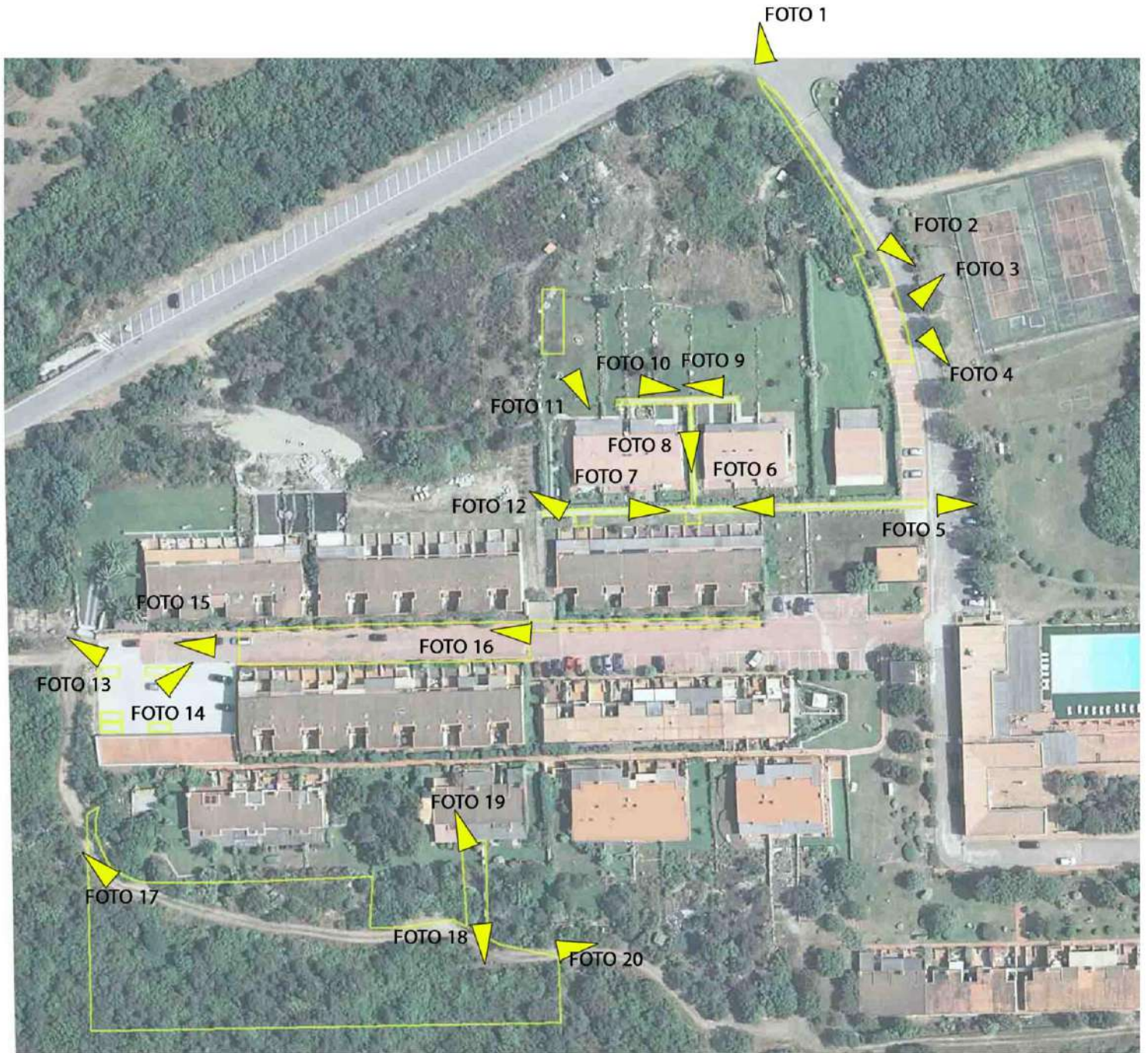




FOTO 1



FOTO 2





FOTO 3



FOTO 4





FOTO 5



FOTO 6



FOTO 7





FOTO 8



FOTO 9



FOTO 10





FOTO 11



FOTO 12



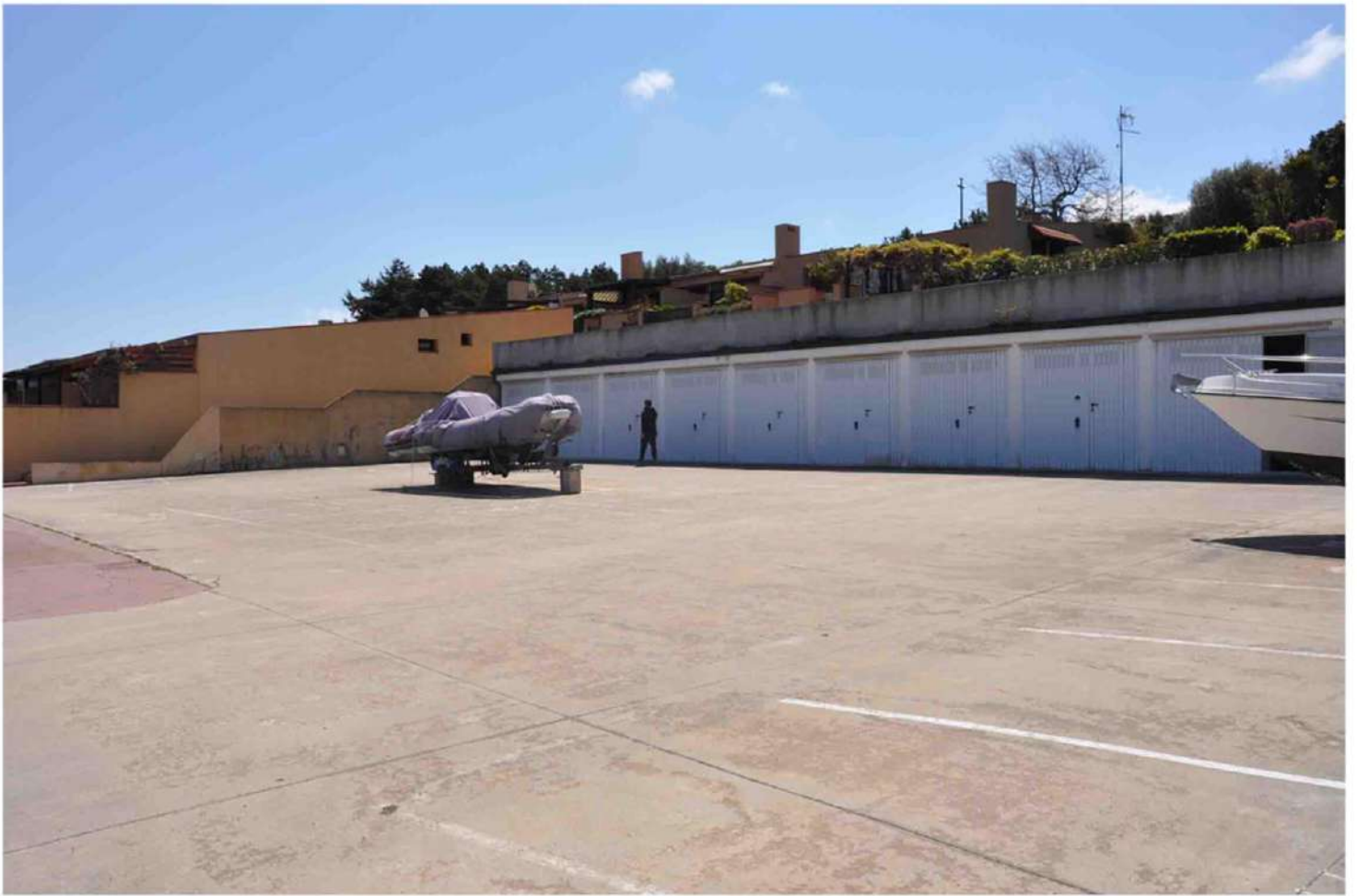


FOTO 13



FOTO 14





FOTO 15



FOTO 16





FOTO 17

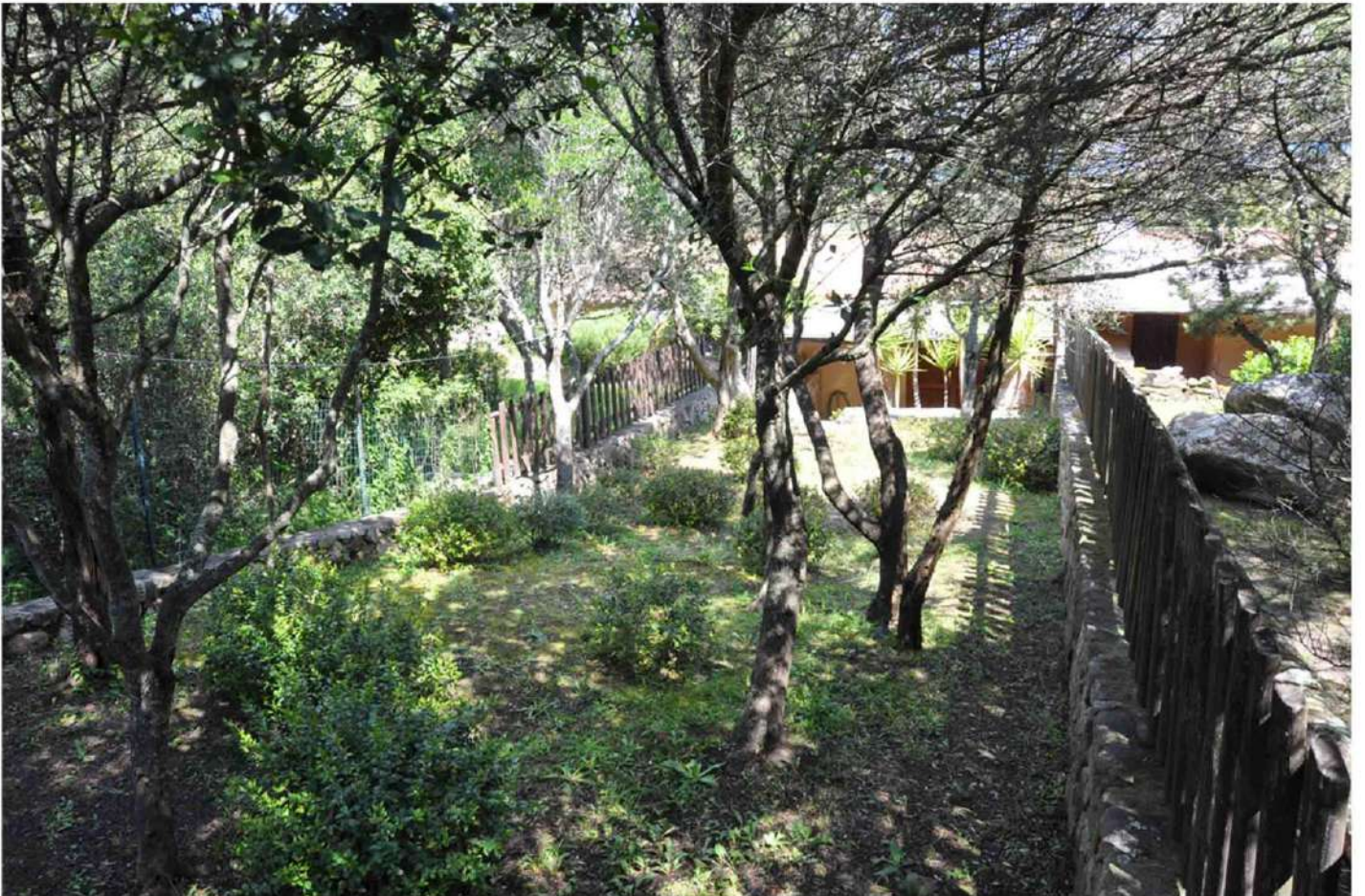


FOTO 18





FOTO 19



FOTO 20

