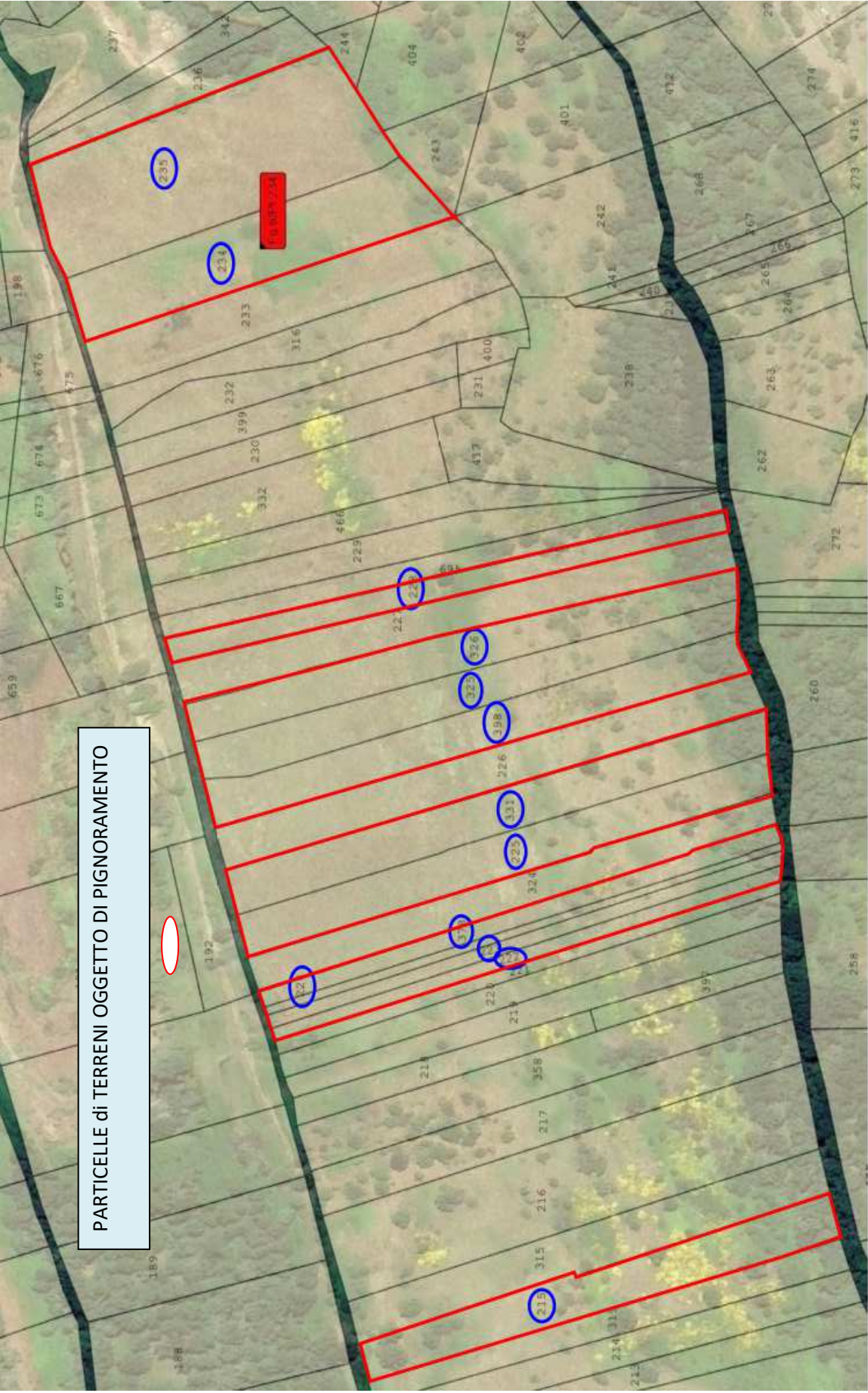


COMUNE DI BARILE (PZ) - C/DA SAN PIETRO "TERRENI AGRICOLI"



STATO DEI LUOGHI – STRALCIO ESTRATTO DI MAPPA (FOGLIO 6 - PARTICELLE 215, 222, 223, 224, 225, 228, 234, 235, 325, 326, 331, 378 e 398.
PROCEDIMENTO DI ESPROPRIAZIONE IMMOBILIARE N. 73/2012