

# TRIBUNALE DI PAVIA

SEZIONE CIVILE – UFFICIO ESECUZIONI IMMOBILIARI

## R.G.E. 349/2020

Creditore procedente: Credito Valtellinese S.p.A.

Giudice:

*Dott. Erminio Rizzi*

### ALLEGATO 3-E

Documentazione Fotografica – Parte 5

C.T.U.:

*Ing. Marco Cattaneo*



C.F. Fg. 13 Part. 454 Sub. 3 e 5



Capannone agricolo n. 1 (Foto 1)



Capannone agricolo n. 1 (Foto 2)





Capannone agricolo n. 1 (Foto 3)



Capannone agricolo n. 1 - Vista interna (Foto 1)





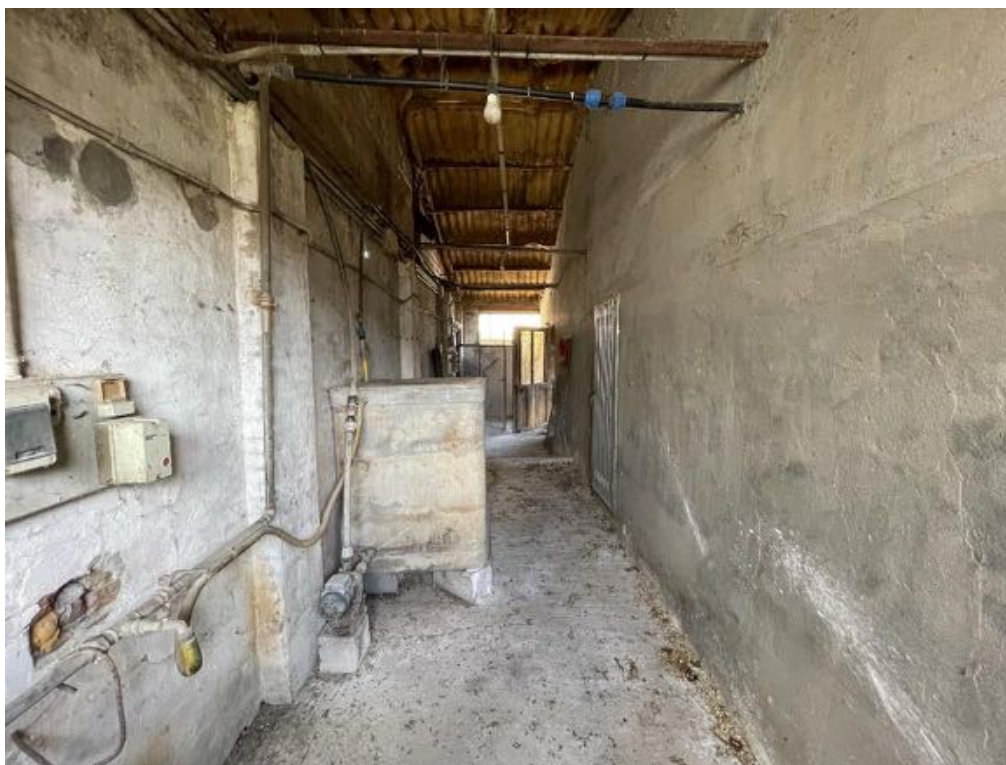


Capannone agricolo n. 1 - Vista interna (Foto 2)



Capannone agricolo n. 1 - Vista interna (Foto 3)





Capannone agricolo n. 1 - Vista interna (Foto 4)







Capannone agricolo n. 2 (Foto 1)



Capannone agricolo n. 2 (Foto 2)





Capannone agricolo n. 2 (Foto 3)



Capannone agricolo n. 2 - Vista interna (Foto 1)







Capannone agricolo n. 2 - Vista interna (Foto 2)



Capannone agricolo n. 2 - Vista interna (Foto 3)







Capannone agricolo n. 2 - Vista interna (Foto 4)





Capannone agricolo n. 3 (Foto 1)



Capannone agricolo n. 3 (Foto 2)







Capannone agricolo n. 3 (Foto 3)



Capannone agricolo n. 3 - Vista interna (Foto 1)







Capannone agricolo n. 3 - Vista interna (Foto 2)



Capannone agricolo n. 3 - Vista interna (Foto 3)







Capannone agricolo n. 3 - Vista interna (Foto 4)





Capannone agricolo n. 4 (Foto 1)



Capannone agricolo n. 4 (Foto 2)







Capannone agricolo n. 4 (Foto 3)



Capannone agricolo n. 4 - Vista interna (Foto 1)





Capannone agricolo n. 4 - Vista interna (Foto 2)



Capannone agricolo n. 4 - Vista interna (Foto 3)







Capannone agricolo n. 4 - Vista interna (Foto 4)





Capannone agricolo n. 5 (Foto 1)



Capannone agricolo n. 5 (Foto 2)







Capannone agricolo n. 5 (Foto 3)



Capannone agricolo n. 5 - Vista interna (Foto 1)





Capannone agricolo n. 5 - Vista interna (Foto 2)



Capannone agricolo n. 5 - Vista interna (Foto 3)







Capannone agricolo n. 5 - Vista interna (Foto 4)

