

Agenzia del Territorio  
**CATASTO FABBRICATI**  
Ufficio provinciale di  
Roma

Dichiarazione prototipo n. RM04/04/19 del 04/06/2013  
90 - Particella 200 - Subalterno 508 S  
Planimetria di a.d.u. in Comune di Velletri  
Via Casale Malatesta

Edifici catastali  
Sezione: 90  
Foglio: 90  
Particella: 200  
Subalterno: 508

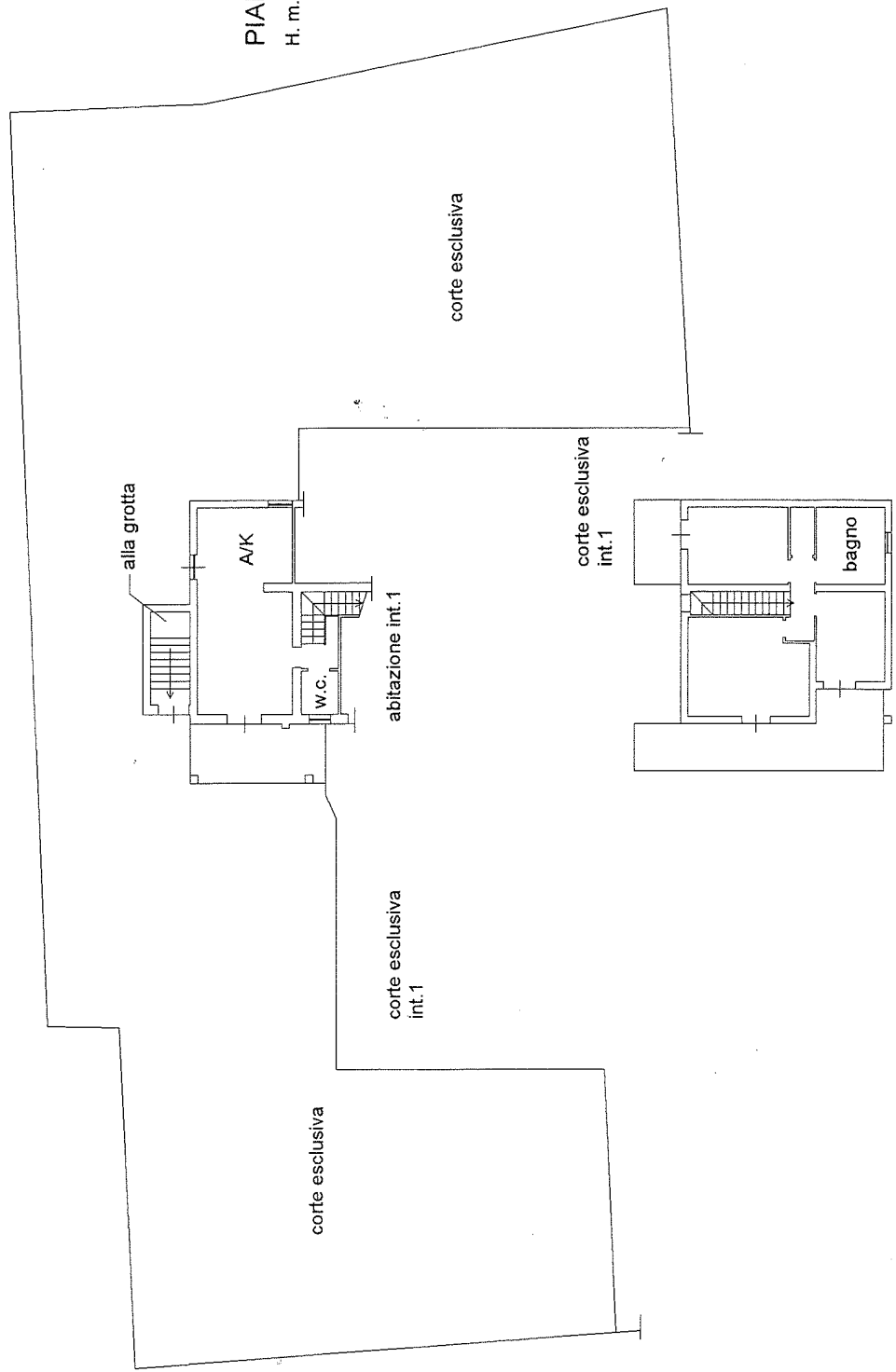
Completata da:  
Piero Luigi Fabrizio  
Iscritto all'albo:  
Architetti  
Prov. Roma  
N. 8807

Scala n.1  
Scala 1:200

# ABITAZIONE int.2

# PIANTA PIANO TERRA

H. m. 2.60



# PIANTA PIANO PRIMO

H. m. 2.60

rapp. 1:200

mapa 01