

TRIBUNALE DI VELLETRI

ESECUZIONE IMMOBILIARE N. 47/2024



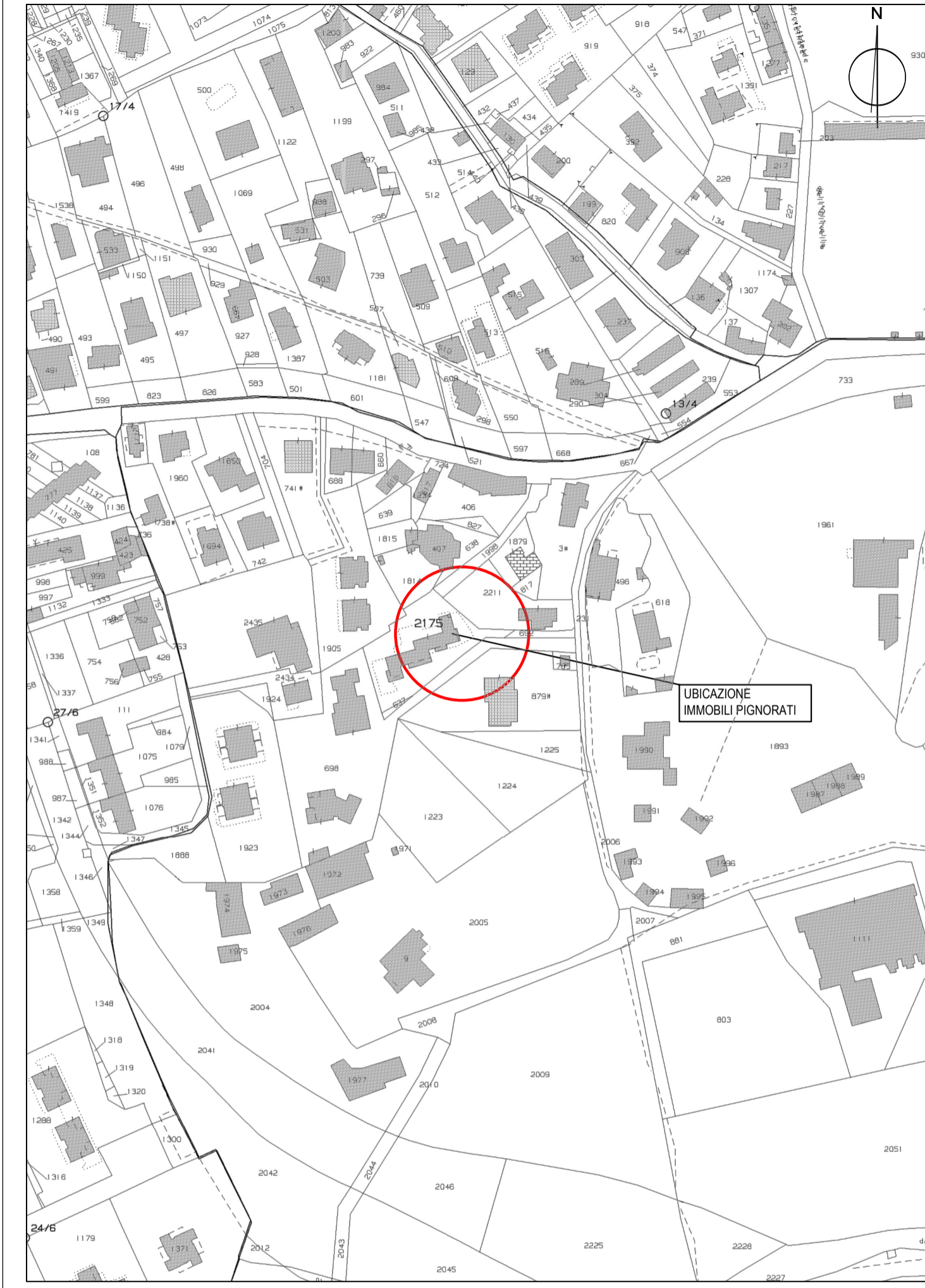
G.E. Dott. Enrico Colognesi

IMMOBILE SITO IN ALBANO LAZIALE (RM)
Via dei Pini, 8 - Int. 1

villetta P.S.-P.T.-P.1° e sottotetto - N.C.E.U. Fg 7 part. 2175 sub 1;
box P.S. - N.C.E.U. Fg 7 part. 2175 sub 6;
posto auto scoperto P.T. - N.C.E.U. Fg 7 part. 2175 sub 11

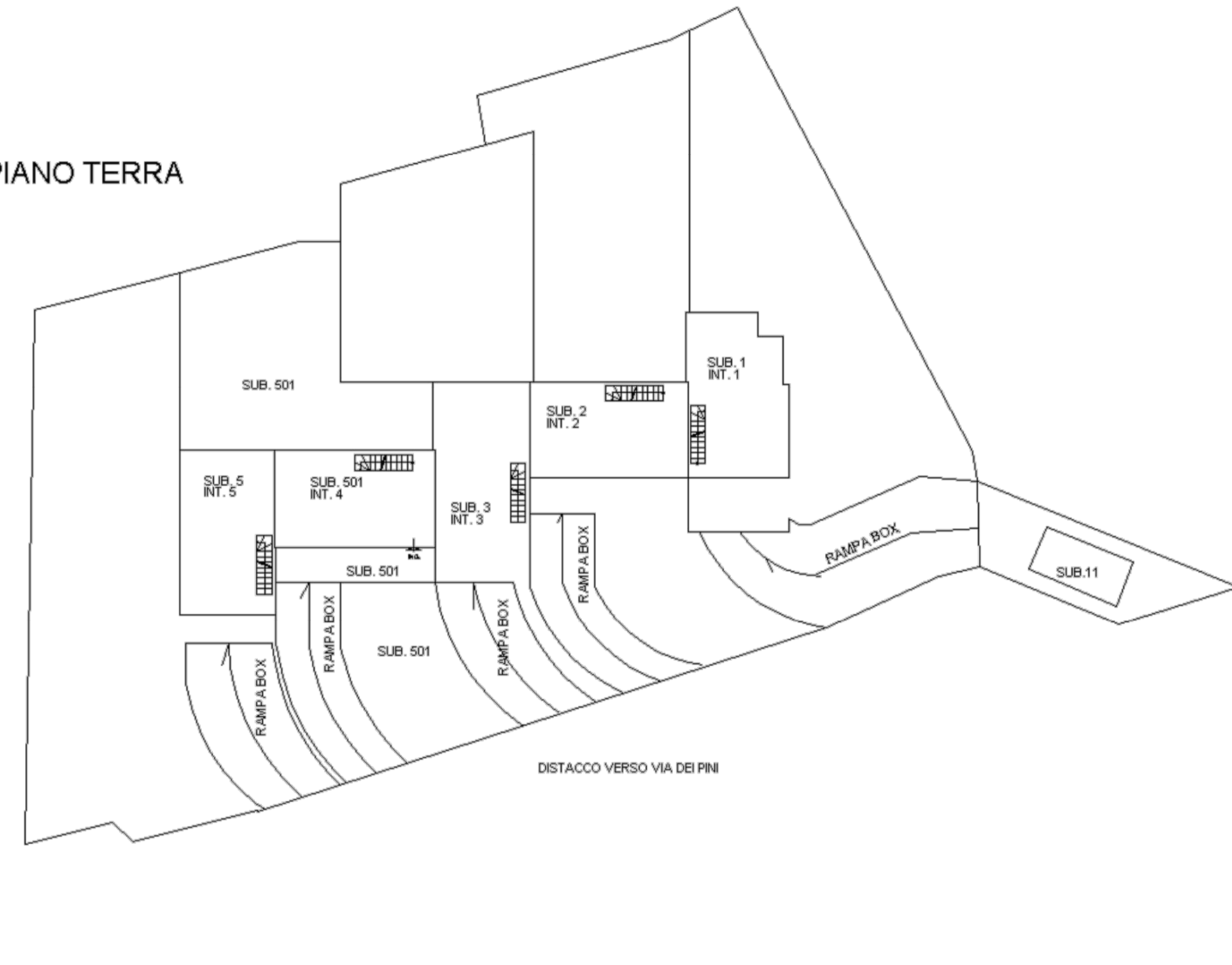
GRAFICI PLANIMETRIE STATO ATTUALE

IL C.T.U.
Arch. ALDO MAMMUCARI

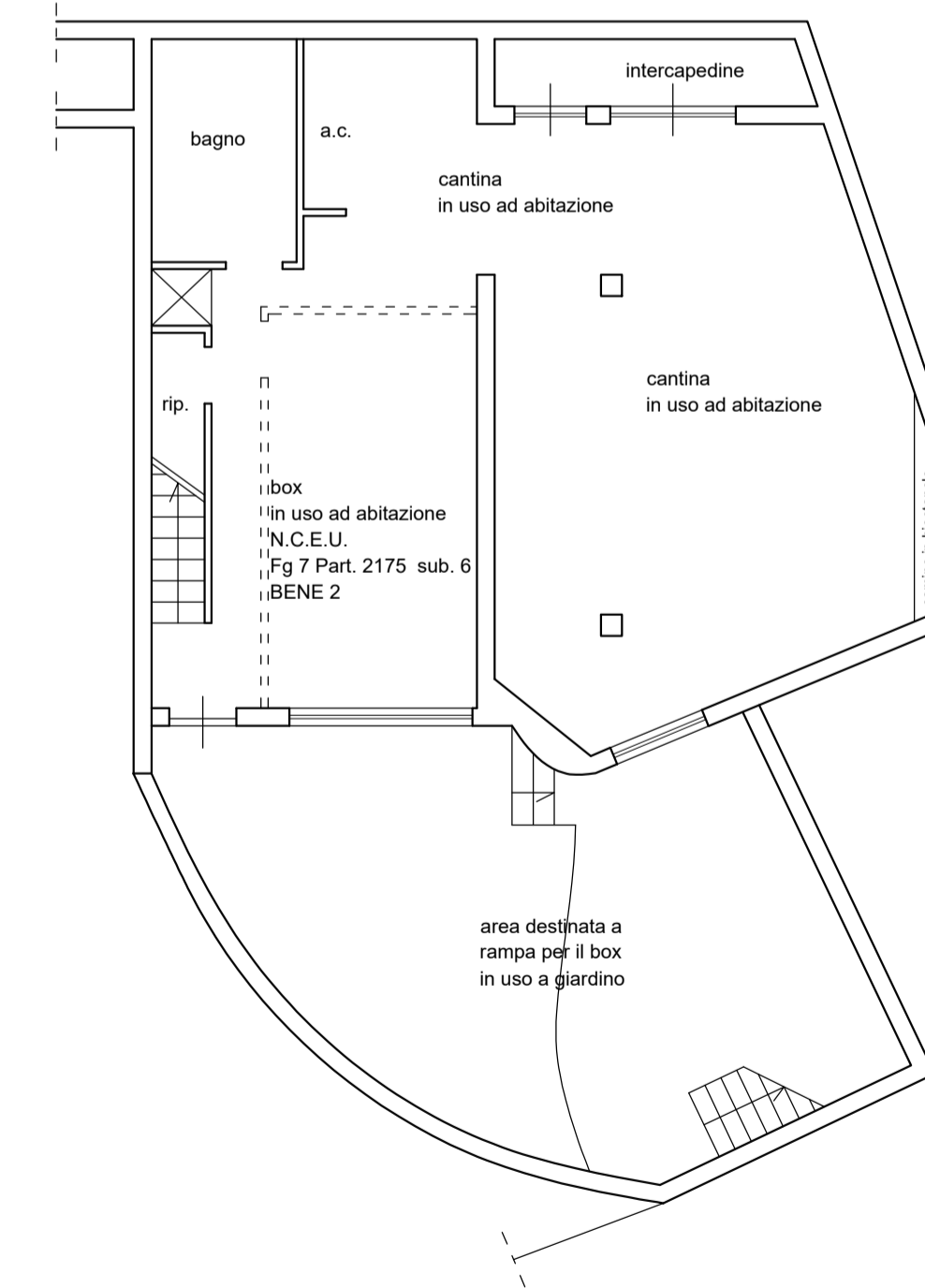


STRALCIO CATASTALE CATASTO TERRENI Fg. 7 part. 2175 - scala 1:2000

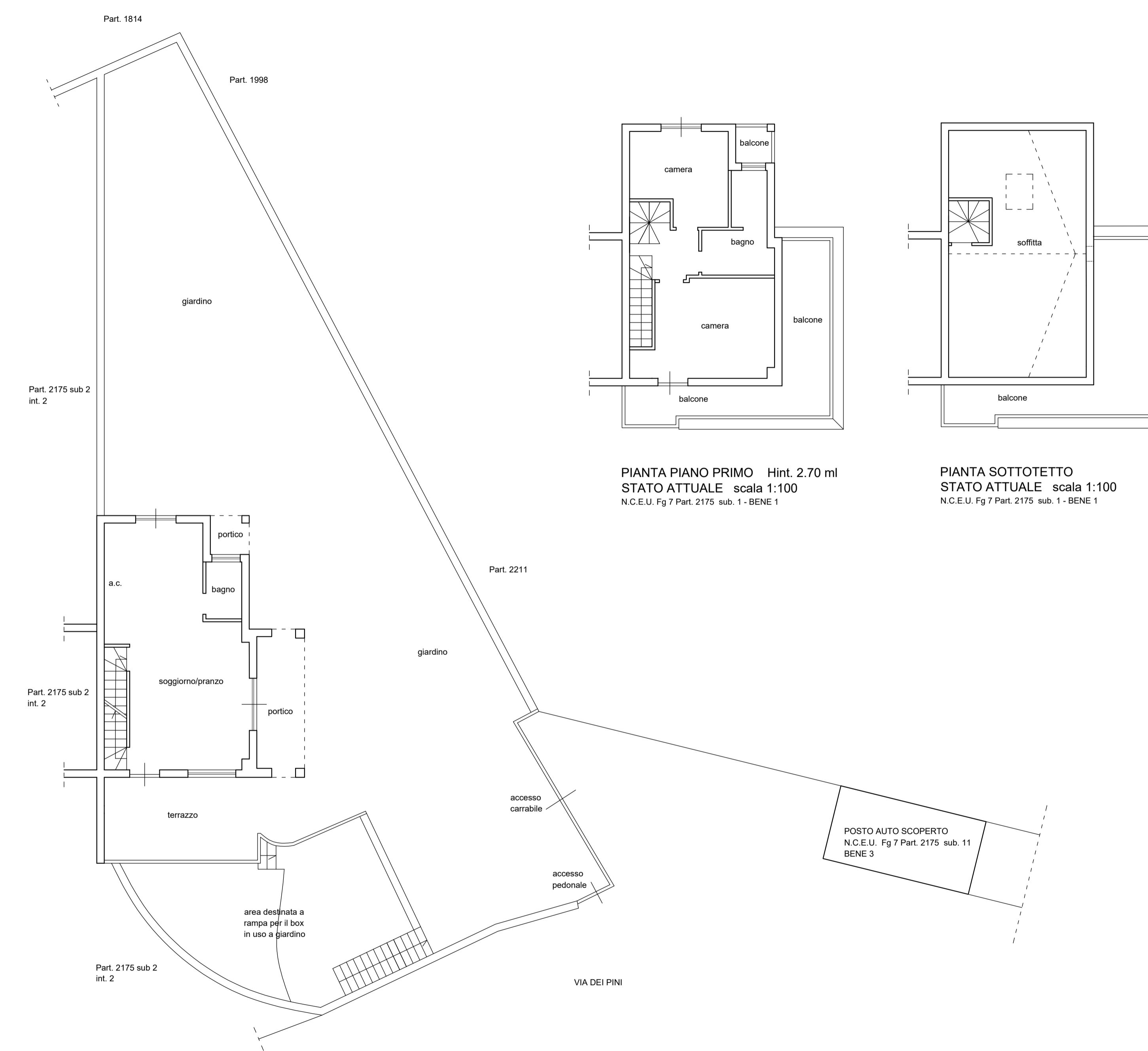
PIANO TERRA



STRALCIO ELABORATO PLANIMETRICO - scala 1:200



PIANTA PIANO INTERRATO Hint. 2.70 ml
STATO ATTUALE scala 1:100
N.C.E.U. Fg 7 Part. 2175 sub. 1 - BENE 1



PIANTA PIANO TERRA Hint. 2.70 ml
STATO ATTUALE scala 1:100
N.C.E.U. Fg 7 Part. 2175 sub. 1 - BENE 1

PIANTA PIANO PRIMO Hint. 2.70 ml
STATO ATTUALE scala 1:100
N.C.E.U. Fg 7 Part. 2175 sub. 1 - BENE 1

PIANTA SOTTOTETTO
STATO ATTUALE scala 1:100
N.C.E.U. Fg 7 Part. 2175 sub. 1 - BENE 1

POSTO AUTO SCOPERTO
N.C.E.U. Fg 7 Part. 2175 sub. 11
BENE 3