

Tribunale di Belluno
PROCEDURA DI ESECUZIONE IMMOBILIARE

promossa da: **AMCO - ASSET MANAGEMENT COMPANY SPA**

contro: 

N° Gen. Rep. **38/2022**
data udienza ex art. 569 c.p.c.:

Giudice Delle Esecuzioni: **Dott.ssa GERSA GERBI**

RAPPORTO DI VALUTAZIONE
Lotto 003 - TERRENO EDIFI-
CABILE

Esperto alla stima: Dott. Alessandro Rocco
Codice fiscale: RCCLSN86H02A757H
Partita IVA: 01138970254
Studio in: Via Edmondo de Amicis 209 - 32100 Belluno
Telefono: 0437925863
Fax: 0437925863
Email: d.rocco.a@gmail.com
Pec: a.rocco@conafpec.it

Beni in **Auronzo Di Cadore (BL)**
Località/Frazione **REANE**
VIA PAUSE

Lotto: 003 - TERRENO EDIFICABILE

1. Quota e tipologia del diritto

Corpo: terreno edificabile

[INFORMAZIONI DI CUI AL PUNTO 1. IDENTIFICAZIONE DEI BENI IMMOBILI OGGETTO DELLA VENDITA – p. 5](#)

2. Dati Catastali

Corpo: terreno edificabile

Categoria: residenziale

Dati catastali: foglio 65, particella 371

Confini: si evidenzia la coerenza, Confinante con gli immobili censiti al Foglio 65 mappali 225, 53, 279, 373, 298, 335, 297, 294

Dati catastali: foglio 65, particella 289

Confini: si evidenzia la coerenza ed i confini con Viabilita d'accesso, immobili Foglio 65 mappali 287, 291, 294,293,295,292,290

Dati catastali: foglio 65, particella 290

Confini: si evidenzia la coerenza ed i confini Foglio 65 mappali 288, 287,291,295,283,292

Dati catastali: foglio 65, particella 291

Confini: si evidenzia la coerenza ed i confini Foglio 65 mappali 289,294,295,286

Dati catastali: foglio 65, particella 293

Confini: si evidenzia la coerenza ed i confini con Foglio 65 particelle 292,294,295,289

Dati catastali: foglio 65, particella 325

Confini: si nota la coerenza ed i confini con Foglio 65 particelle 322, 328,327,324,265

Dati catastali: foglio 65, particella 328

Confini: Si nota la coerenza ed i confini con Foglio 65 particella 318,327,324,325,322

Dati catastali: foglio 65, particella 316

Confini: coerenza dello stato attuale e confinante con Foglio 65 particella 315,314,318

Dati catastali: foglio 65, particella 318

Confini: coerenza allo stato attuale e confini con Foglio 65 particelle 316,320,267,328,317

Dati catastali: foglio 65, particella 319

Confini: Si evidenzia la coerenza allo stato attuale ed i confini con Foglio 65 particella 318, 320, 265

Dati catastali: foglio 65, particella 320

Confini: coerenza allo stato attuale, confinante con Foglio 65 particelle 310,265,318,321

Dati catastali: foglio 65, particella 313

Confini: coerenza allo stato attuale, confinante con gli immobili al Foglio 65 particelle 332,314,336

Dati catastali: foglio 65, particella 332

Confini: Coerenza allo stato attuale, immobile confinante con Foglio 65 particelle 333,290, 329,313,336

Dati catastali: foglio 65, particella 334

Confini: coerenza allo stato attuale confini con Foglio 65 particelle 310,333

Dati catastali: foglio 65, particella 335

Confini: coerenza allo stato attuale, confinante con gli immobili Foglio 65 particelle 371,297,333

Dati catastali: foglio 65, particella 310

Confini: Coerenza allo stato attuale e confini con gli immobili al Foglio 65 particelle 309,334,333,51,311,320

Dati catastali: foglio 65, particella 311

Confini: coerenza allo stato attuale, confinante con gli immobili Foglio 65 particelle 310, 51, 312,265

Dati catastali: foglio 65, particella 294

Confini: coerenza allo stato attuale, confinante con gli immobili al Foglio 65 particelle 296,297,286,291,295,293

Dati catastali: foglio 65, particella 295

Confini: coerenza allo stato attuale, confinante con Foglio 65 particelle 294,289

Dati catastali: foglio 65, particella 297

Confini: coerenza allo stato attuale, confinante ai terreni Foglio 65 particelle 371,294,296,335

Dati catastali: foglio 65, particella 286

Confini: coerenza allo stato attuale, confinante con immobili Foglio 65 particelle 291,294,225,287,376,281.285

Dati catastali: foglio 65, particella 287

Confini: coerenza allo stato attuale, confinante con i terreni al foglio 65 particelle 285,286,289

Dati catastali: foglio 65, particella 281

Confini: coerenza allo stato attuale e confini con immobili al Foglio 65 particelle 286,376,283,211,280

[INFORMAZIONI DI CUI AL PUNTO 1. IDENTIFICAZIONE DEI BENI IMMOBILI OGGETTO DELLA VENDITA – p. 5](#)

3. Corrispondenza dei dati catastali a quelli indicate nell'atto di pignoramento

Corpo: terreno edificabile

[INFORMAZIONI DI CUI AL PUNTO 1. IDENTIFICAZIONE DEI BENI IMMOBILI OGGETTO DELLA VENDITA – p. 5](#)

4. Condizioni dell'immobile

Corpo: terreno edificabile

Stato: sufficiente

[INFORMAZIONI DI CUI AL PUNTO 2. DESCRIZIONE – p. 20](#)

5. Situazione edilizia / urbanistica

Corpo: terreno edificabile

[INFORMAZIONI DI CUI AL PUNTO 4. EDILIZIA / URBANISTICA – p.](#)

6. Stato di possesso

Corpo: terreno edificabile
Libero

INFORMAZIONI DI CUI AL PUNTO 5. STATO DI POSSESSO – p. 45

7. Oneri

Corpo: terreno edificabile
Spese condominiali arretrate ultimi due anni: Nessuna.

INFORMAZIONI DI CUI AL PUNTO 7. ALTRE INFORMAZIONI PER L'ACQUIRENTE – p. 46

8. APE

Corpo: terreno edificabile
Certificato energetico presente: NO

INFORMAZIONI DI CUI AL PUNTO 7. ALTRE INFORMAZIONI PER L'ACQUIRENTE – p.46

9. Altre avvertenze

Corpo: terreno edificabile

INFORMAZIONI DI CUI AL PUNTO 7. ALTRE INFORMAZIONI PER L'ACQUIRENTE – p.46

10. Vendibilità

sufficiente.

INFORMAZIONI DI CUI AL PUNTO 8. VALUTAZIONE COMPLESSIVA LOTTO – p.46

11. Pubblicità

INFORMAZIONI DI CUI AL PUNTO 8. VALUTAZIONE COMPLESSIVA LOTTO – p.46

12. Prezzo

Prezzo da libero: €

INFORMAZIONI DI CUI AL PUNTO 8. VALUTAZIONE COMPLESSIVA LOTTO – p.46

13. Valore mutuo

INFORMAZIONI DI CUI AL PUNTO 8. VALUTAZIONE COMPLESSIVA LOTTO – p.46

1. IDENTIFICAZIONE DEI BENI IMMOBILI OGGETTO DELLA VENDITA:**Identificativo corpo: terreno edificabile.****residenziale sito in frazione: REANE, VIA PAUSE****Quota e tipologia del diritto**Eventuali comproprietari:**Identificato al catasto Terreni:**

Intestazione: [REDACTED], sezione censuaria AURONZO DI CADORE, foglio 65, particella 371, qualità PRATO, classe 2, superficie catastale 1292, reddito dominicale: € 2, reddito agrario: € 2

Derivante da: Attuale Tipo Mappale del 29/10/2010 Pratica n. BL0194158 in atti dal 29/10/2010 presentato il 29/10/2010 (n. 194158.1/2010) nel quale sono stati soppressi o variati gli immobili Foglio 65 Particella 300 Foglio 65 Particella 373 Foglio 65 Particella 374 Foglio 65 Particella 307 Foglio 65 Particella 308 Foglio 65 Particella 372, Foglio 65 Particella 300 da FRAZIONAMENTO del 17/11/2008 Pratica n. BL0177297 in atti dal 17/11/2008 (n. 177297.1/2008) con soppressione o variazione Foglio 65 Particella 47 Foglio 65 Particella 27 Foglio 65 Particella 306 Foglio 65 Particella 304 Foglio 65 Particella 303 Foglio 65 Particella 334 Foglio 65 Particella 326 Foglio 65 Particella 318 Foglio 65 Particella 316 Foglio 65 Particella 221 Foglio 65 Particella 315 Foglio 65 Particella 311 Foglio 65 Particella 286 Foglio 65 Particella 333 Foglio 65 Particella 317 Foglio 65 Particella 282 Foglio 65 Particella 237 Foglio 65 Particella 235 Foglio 65 Particella 314 Foglio 65 Particella 307 Foglio 65 Particella 299 Foglio 65 Particella 293 Foglio 65 Particella 287 Foglio 65 Particella 285 Foglio 65 Particella 322 Foglio 65 Particella 238 Foglio 65 Particella 313 Foglio 65 Particella 312 Foglio 65 Particella 309 Foglio 65 Particella 308 Foglio 65 Particella 298 Foglio 65 Particella 294 Foglio 65 Particella 284 Foglio 65 Particella 330 Foglio 65 Particella 218 Foglio 65 Particella 297 Foglio 65 Particella 295 Foglio 65 Particella 292 Foglio 65 Particella 336 Foglio 65 Particella 335 Foglio 65 Particella 332 Foglio 65 Particella 325 Foglio 65 Particella 266 Foglio 65 Particella 265 Foglio 65 Particella 220 Foglio 65 Particella 48 Foglio 65 Particella 305 Foglio 65 Particella 283 Foglio 65 Particella 281 Foglio 65 Particella 280 Foglio 65 Particella 327 Foglio 65 Particella 323 Foglio 65 Particella 321 Foglio 65 Particella 264 Foglio 65 Particella 233 Foglio 65 Particella 301 Foglio 65 Particella 288 Foglio 65 Particella 331 Foglio 65 Particella 320 Foglio 65 Particella 234 Foglio 65 Particella 310 Foglio 65 Particella 302 Foglio 65 Particella 296 Foglio 65 Particella 291 Foglio 65 Particella 290 Foglio 65 Particella 289 Foglio 65 Particella 329 Foglio 65 Particella 328 Foglio 65 Particella 324 Foglio 65 Particella 319, Foglio 65 particella 237 da FRAZIONAMENTO del 21/01/1993 in atti dal 06/02/1993 (n. 26.1/1993) soppressione o variazione Foglio 65 Particella 52 Foglio 65 Particella 236 Foglio 65 Particella 235 Impianto meccanografico del 01/04/1976 Foglio 65 particella 62

Millesimi di proprietà di parti comuni: NESSUNOConfini: si evidenzia la coerenza, Confinante con gli immobili censiti al Foglio 65 mappali 225, 53, 279, 373, 298, 335, 297, 294**Identificato al catasto Terreni:**

Intestazione: [REDACTED], sezione censuaria AURONZO DI CADORE, foglio 65, particella 289, qualità PRATO, classe 2, superficie catastale 1220, reddito dominicale: € 1,89, reddito agrario: € 1,89

Derivante da: Attuale Foglio 65 mappale 289 da FRAZIONAMENTO del 17/11/2008 Pratica n. BL0177297 in atti dal 17/11/2008 (n. 177297.1/2008) nel quale sono stati soppressi o variati gli immobili Foglio 65 Particella 47 Foglio 65 Particella 27 Foglio 65 Particella 306 Foglio 65 Particella 304 Foglio 65 Particella 303 Foglio 65 Particella 334 Foglio 65 Particella 326 Foglio 65 Particella 318 Foglio 65 Particella 316 Foglio 65 Particella 221 Foglio 65 Particella 315 Foglio 65

Particella 311 Foglio 65 Particella 286 Foglio 65 Particella 333 Foglio 65 Particella 317 Foglio 65
 Particella 282 Foglio 65 Particella 237 Foglio 65 Particella 235 Foglio 65 Particella 314 Foglio 65
 Particella 307 Foglio 65 Particella 299 Foglio 65 Particella 293 Foglio 65 Particella 287 Foglio 65
 Particella 285 Foglio 65 Particella 322 Foglio 65 Particella 238 Foglio 65 Particella 313 Foglio 65
 Particella 312 Foglio 65 Particella 309 Foglio 65 Particella 308 Foglio 65 Particella 300 Foglio 65
 Particella 298 Foglio 65 Particella 294 Foglio 65 Particella 284 Foglio 65 Particella 330 Foglio 65
 Particella 218 Foglio 65 Particella 297 Foglio 65 Particella 295 Foglio 65 Particella 292 Foglio 65
 Particella 336 Foglio 65 Particella 335 Foglio 65 Particella 332 Foglio 65 Particella 325 Foglio 65
 Particella 266 Foglio 65 Particella 265 Foglio 65 Particella 220 Foglio 65 Particella 48 Foglio 65
 Particella 305 Foglio 65 Particella 283 Foglio 65 Particella 281 Foglio 65 Particella 280 Foglio 65
 Particella 327 Foglio 65 Particella 323 Foglio 65 Particella 321 Foglio 65 Particella 264 Foglio 65
 Particella 233 Foglio 65 Particella 301 Foglio 65 Particella 288 Foglio 65 Particella 331 Foglio 65
 Particella 320 Foglio 65 Particella 234 Foglio 65 Particella 310 Foglio 65 Particella 302 Foglio 65
 Particella 296 Foglio 65 Particella 291 Foglio 65 Particella 290 Foglio 65 Particella 329 Foglio 65
 Particella 328 Foglio 65 Particella 324 Foglio 65 Particella 319; Foglio 65 particella 233 da FRA-
 ZIONAMENTO del 20/02/1995 in atti dal 20/02/1995 (n. 325.1/1995) con soppressione o varia-
 zione degli immobili Foglio 65 Particella 217 Foglio 65 Particella 234; Foglio 65 particella 217 da
 FRAZIONAMENTO del 24/12/1984 in atti dal 24/09/1991 FRZ 9/84 (n. 4185.F04/1985) soppres-
 sione o variazione Foglio 65 Particella 219 Foglio 65 Particella 220 Foglio 65 Particella 218 Fo-
 glio 65 Particella 47; Foglio 65 particella 47 Impianto meccanografico del 01/04/1976

Millesimi di proprietà di parti comuni: nessuno

Confini: si evidenzia la coerenza ed i confini con Viabilità d'accesso, immobili Foglio 65 mappali
 287, 291, 294,293,295,292,290

Identificato al catasto Terreni:

Intestazione: [REDACTED], sezione censuaria AURONZO DI CADORE, fo-
 glio 65, particella 290, qualità PRATO, classe 2, superficie catastale 256, reddito dominicale: €
 0,4, reddito agrario: € 0,4

Derivante da: Attuale Foglio 65 particella 290 FRAZIONAMENTO del 17/11/2008 Pratica n.
 BL0177297 in atti dal 17/11/2008 (n. 177297.1/2008) nel quale sono stati soppressi o variati gli
 immobili Foglio 65 Particella 47 Foglio 65 Particella 27 Foglio 65 Particella 306 Foglio 65 Parti-
 cella 304 Foglio 65 Particella 303 Foglio 65 Particella 334 Foglio 65 Particella 326 Foglio 65 Par-
 ticella 318 Foglio 65 Particella 316 Foglio 65 Particella 221 Foglio 65 Particella 315 Foglio 65
 Particella 311 Foglio 65 Particella 286 Foglio 65 Particella 333 Foglio 65 Particella 317 Foglio 65
 Particella 282 Foglio 65 Particella 237 Foglio 65 Particella 235 Foglio 65 Particella 314 Foglio 65
 Particella 307 Foglio 65 Particella 299 Foglio 65 Particella 293 Foglio 65 Particella 287 Foglio 65
 Particella 285 Foglio 65 Particella 322 Foglio 65 Particella 238 Foglio 65 Particella 313 Foglio 65
 Particella 312 Foglio 65 Particella 309 Foglio 65 Particella 308 Foglio 65 Particella 300 Foglio 65
 Particella 298 Foglio 65 Particella 294 Foglio 65 Particella 284 Foglio 65 Particella 330 Foglio 65
 Particella 218 Foglio 65 Particella 297 Foglio 65 Particella 295 Foglio 65 Particella 292 Foglio 65
 Particella 336 Foglio 65 Particella 335 Foglio 65 Particella 332 Foglio 65 Particella 325 Foglio 65
 Particella 266 Foglio 65 Particella 265 Foglio 65 Particella 220 Foglio 65 Particella 48 Foglio 65
 Particella 305 Foglio 65 Particella 283 Foglio 65 Particella 281 Foglio 65 Particella 280 Foglio 65
 Particella 327 Foglio 65 Particella 323 Foglio 65 Particella 321 Foglio 65 Particella 264 Foglio 65
 Particella 233 Foglio 65 Particella 301 Foglio 65 Particella 288 Foglio 65 Particella 331 Foglio 65
 Particella 320 Foglio 65 Particella 234 Foglio 65 Particella 310 Foglio 65 Particella 302 Foglio 65
 Particella 296 Foglio 65 Particella 291 Foglio 65 Particella 289 Foglio 65 Particella 329 Foglio 65
 Particella 328 Foglio 65 Particella 324 Foglio 65 Particella 319; Foglio 65 particella 233 da FRA-
 ZIONAMENTO del 20/02/1995 in atti dal 20/02/1995 (n. 325.1/1995) con soppressione o varia-
 zione immobili Foglio 65 Particella 217 Foglio 65 Particella 234 ; Foglio 65 mappale 217 da FRA-
 ZIONAMENTO del 24/12/1984 in atti dal 24/09/1991 FRZ 9/84 (n. 4185.F04/1985) soppressio-

ne o variazione Foglio 65 Particella 219 Foglio 65 Particella 220 Foglio 65 Particella 218 Foglio 65 Particella 47 ; Foglio 65 particella 47 Impianto meccanografico del 01/04/1976

Millesimi di proprietà di parti comuni: Nessuno

Confini: si evidenzia la coerenza ed i confini Foglio 65 mappali 288, 287,291,295,283,292

Identificato al catasto Terreni:

Intestazione: [REDACTED], sezione censuaria AURONZO DI CADORE, foglio 65, particella 291, qualità PRATO, classe 2, superficie catastale 31, reddito dominicale: € 0,05, reddito agrario: € 0,05

Derivante da: Attuale Foglio 65 particella 291 FRAZIONAMENTO del 17/11/2008 Pratica n. BL0177297 in atti dal 17/11/2008 (n. 177297.1/2008) nella quale sono stati variati o soppressi Foglio 65 Particella 47 Foglio 65 Particella 27 Foglio 65 Particella 306 Foglio 65 Particella 304 Foglio 65 Particella 303 Foglio 65 Particella 334 Foglio 65 Particella 326 Foglio 65 Particella 318 Foglio 65 Particella 316 Foglio 65 Particella 221 Foglio 65 Particella 315 Foglio 65 Particella 311 Foglio 65 Particella 286 Foglio 65 Particella 333 Foglio 65 Particella 317 Foglio 65 Particella 282 Foglio 65 Particella 237 Foglio 65 Particella 235 Foglio 65 Particella 314 Foglio 65 Particella 307 Foglio 65 Particella 299 Foglio 65 Particella 293 Foglio 65 Particella 287 Foglio 65 Particella 285 Foglio 65 Particella 322 Foglio 65 Particella 238 Foglio 65 Particella 313 Foglio 65 Particella 312 Foglio 65 Particella 309 Foglio 65 Particella 308 Foglio 65 Particella 300 Foglio 65 Particella 298 Foglio 65 Particella 294 Foglio 65 Particella 284 Foglio 65 Particella 330 Foglio 65 Particella 218 Foglio 65 Particella 297 Foglio 65 Particella 295 Foglio 65 Particella 292 Foglio 65 Particella 336 Foglio 65 Particella 335 Foglio 65 Particella 332 Foglio 65 Particella 325 Foglio 65 Particella 266 Foglio 65 Particella 265 Foglio 65 Particella 220 Foglio 65 Particella 48 Foglio 65 Particella 305 Foglio 65 Particella 283 Foglio 65 Particella 281 Foglio 65 Particella 280 Foglio 65 Particella 327 Foglio 65 Particella 323 Foglio 65 Particella 321 Foglio 65 Particella 264 Foglio 65 Particella 233 Foglio 65 Particella 301 Foglio 65 Particella 288 Foglio 65 Particella 331 Foglio 65 Particella 320 Foglio 65 Particella 234 Foglio 65 Particella 310 Foglio 65 Particella 302 Foglio 65 Particella 296 Foglio 65 Particella 290 Foglio 65 Particella 289 Foglio 65 Particella 329 Foglio 65 Particella 328 Foglio 65 Particella 324 Foglio 65 Particella 319; Foglio 65 particella 233 da FRAZIONAMENTO del 20/02/1995 in atti dal 20/02/1995 (n. 325.1/1995) con variazione o soppressione Foglio 65 Particella 217 Foglio 65 Particella 234; Foglio 65 particella 217 da FRAZIONAMENTO del 24/12/1984 in atti dal 24/09/1991 FRZ 9/84 (n. 4185.F04/1985) nel quale sono stati soppressi o variati i seguenti immobili Foglio 65 Particella 219 Foglio 65 Particella 220 Foglio 65 Particella 218 Foglio 65 Particella 47; Foglio 65 particella 47 Impianto meccanografico del 01/04/1976

Millesimi di proprietà di parti comuni: Nessuno

Confini: si evidenzia la coerenza ed i confini Foglio 65 mappali 289,294,295,286

Identificato al catasto Terreni:

Intestazione: IMMOBILIARE PONTE DA RIN S.R.L. , sezione censuaria AURONZO DI CADORE, foglio 65, particella 293, qualità PRATO, classe 2, superficie catastale 5, reddito dominicale: € 0,01, reddito agrario: € 0,01

Derivante da: Attuale Foglio 65 particella 293 da FRAZIONAMENTO del 17/11/2008 Pratica n. BL0177297 in atti dal 17/11/2008 (n. 177297.1/2008) con soppressione/variazione Foglio 65 Particella 47 Foglio 65 Particella 27 Foglio 65 Particella 306 Foglio 65 Particella 304 Foglio 65 Particella 303 Foglio 65 Particella 334 Foglio 65 Particella 326 Foglio 65 Particella 318 Foglio 65 Particella 316 Foglio 65 Particella 221 Foglio 65 Particella 315 Foglio 65 Particella 311 Foglio 65 Particella 286 Foglio 65 Particella 333 Foglio 65 Particella 317 Foglio 65 Particella 282 Foglio 65 Particella 237 Foglio 65 Particella 235 Foglio 65 Particella 314 Foglio 65 Particella 307 Foglio 65 Particella 299 Foglio 65 Particella 287 Foglio 65 Particella 285 Foglio 65 Particella 322 Foglio 65 Particella 238 Foglio 65 Particella 313 Foglio 65 Particella 312 Foglio 65 Particella 309 Foglio 65 Particella 308 Foglio 65 Particella 300 Foglio 65 Particella 298 Foglio 65 Particella 294 Foglio 65 Particella 284 Foglio 65 Particella 330 Foglio 65 Particella 218 Foglio 65 Particella 297 Foglio 65

Particella 295 Foglio 65 Particella 292 Foglio 65 Particella 336 Foglio 65 Particella 335 Foglio 65 Particella 332 Foglio 65 Particella 325 Foglio 65 Particella 266 Foglio 65 Particella 265 Foglio 65 Particella 220 Foglio 65 Particella 48 Foglio 65 Particella 305 Foglio 65 Particella 283 Foglio 65 Particella 281 Foglio 65 Particella 280 Foglio 65 Particella 327 Foglio 65 Particella 323 Foglio 65 Particella 321 Foglio 65 Particella 264 Foglio 65 Particella 233 Foglio 65 Particella 301 Foglio 65 Particella 288 Foglio 65 Particella 331 Foglio 65 Particella 320 Foglio 65 Particella 234 Foglio 65 Particella 310 Foglio 65 Particella 302 Foglio 65 Particella 296 Foglio 65 Particella 291 Foglio 65 Particella 290 Foglio 65 Particella 289 Foglio 65 Particella 329 Foglio 65 Particella 328 Foglio 65 Particella 324 Foglio 65 Particella 319 ;Foglio 65 particella 233 da FRAZIONAMENTO del 20/02/1995 in atti dal 20/02/1995 (n. 325.1/1995) con variazione/soppressione Foglio 65 Particella 217 Foglio 65 Particella 234;Foglio 65 particella 217 da FRAZIONAMENTO del 24/12/1984 in atti dal 24/09/1991 FRZ 9/84 (n. 4185.F04/1985) con variazione/soppressione Foglio 65 Particella 219 Foglio 65 Particella 220 Foglio 65 Particella 218 Foglio 65 Particella 47 ;Foglio 65 particella 47 Impianto meccanografico del 01/04/1976

Millesimi di proprietà di parti comuni: Nessuno

Confini: si evidenzia la coerenza ed i confini con Foglio 65 particelle 292,294,295,289

Identificato al catasto Terreni:

Intestazione: [REDACTED], sezione censuaria AURONZO DI CADORE, foglio 65, particella 325, qualità PRATO, classe 2, superficie catastale 13, reddito dominicale: € 0,02, reddito agrario: € 0,02

Derivante da: Foglio 65 particella 47 Impianto meccanografico del 01/04/1976;Foglio 65 particella 219 da FRAZIONAMENTO del 24/12/1984 in atti dal 24/09/1991 FRZ 9/84 (n. 4185.F04/1985) con variazione/soppressione Foglio 65 Particella 220 Foglio 65 Particella 218 Foglio 65 Particella 217 Foglio 65 Particella 47;Foglio 65 particella 262 da FRAZIONAMENTO del 17/09/2001 Pratica n. 150493 in atti dal 17/09/2001 (n. 4281.1/2001) con variazione/soppressione Foglio 65 Particella 219 Foglio 65 Particella 263 Foglio 65 Particella 264 ;Foglio 65 particella 266 da Tipo Mappale del 13/03/2003 Pratica n. 40842 in atti dal 13/03/2003 (n. 1589.1/2003) con variazione/soppressione Foglio 65 Particella 265 Foglio 65 Particella 262 Attuale Foglio 65 particella 325 FRAZIONAMENTO del 17/11/2008 Pratica n. BL0177297 in atti dal 17/11/2008 (n. 177297.1/2008) con variazione/soppressione Foglio 65 Particella 47 Foglio 65 Particella 27 Foglio 65 Particella 306 Foglio 65 Particella 304 Foglio 65 Particella 303 Foglio 65 Particella 334 Foglio 65 Particella 326 Foglio 65 Particella 318 Foglio 65 Particella 316 Foglio 65 Particella 221 Foglio 65 Particella 315 Foglio 65 Particella 311 Foglio 65 Particella 286 Foglio 65 Particella 333 Foglio 65 Particella 317 Foglio 65 Particella 282 Foglio 65 Particella 237 Foglio 65 Particella 235 Foglio 65 Particella 314 Foglio 65 Particella 307 Foglio 65 Particella 299 Foglio 65 Particella 293 Foglio 65 Particella 287 Foglio 65 Particella 285 Foglio 65 Particella 322 Foglio 65 Particella 238 Foglio 65 Particella 313 Foglio 65 Particella 312 Foglio 65 Particella 309 Foglio 65 Particella 308 Foglio 65 Particella 300 Foglio 65 Particella 298 Foglio 65 Particella 294 Foglio 65 Particella 284 Foglio 65 Particella 330 Foglio 65 Particella 218 Foglio 65 Particella 297 Foglio 65 Particella 295 Foglio 65 Particella 292 Foglio 65 Particella 336 Foglio 65 Particella 335 Foglio 65 Particella 332 Foglio 65 Particella 266 Foglio 65 Particella 265 Foglio 65 Particella 220 Foglio 65 Particella 48 Foglio 65 Particella 305 Foglio 65 Particella 283 Foglio 65 Particella 281 Foglio 65 Particella 280 Foglio 65 Particella 327 Foglio 65 Particella 323 Foglio 65 Particella 321 Foglio 65 Particella 264 Foglio 65 Particella 233 Foglio 65 Particella 301 Foglio 65 Particella 288 Foglio 65 Particella 331 Foglio 65 Particella 320 Foglio 65 Particella 234 Foglio 65 Particella 310 Foglio 65 Particella 302 Foglio 65 Particella 296 Foglio 65 Particella 291 Foglio 65 Particella 290 Foglio 65 Particella 289 Foglio 65 Particella 329 Foglio 65 Particella 328 Foglio 65 Particella 324 Foglio 65 Particella 319

Millesimi di proprietà di parti comuni: Nessuno

Confini: si nota la coerenza ed i confini con Foglio 65 particelle 322, 328,327,324,265

Identificato al catasto Terreni:

Intestazione: IMMOBILIARE PONTE DA RIN S.R.L. , sezione censuaria AURONZO DI CADORE, foglio 65, particella 328, qualità PRATO, classe 2, superficie catastale 2, reddito dominicale: € 0,01, reddito agrario: € 0,01

Derivante da: Attuale Foglio 65 particella 328 FRAZIONAMENTO del 17/11/2008 Pratica n. BL0177297 in atti dal 17/11/2008 (n. 177297.1/2008) con variazione/soppressione Foglio 65 Particella 47 Foglio 65 Particella 27 Foglio 65 Particella 306 Foglio 65 Particella 304 Foglio 65 Particella 303 Foglio 65 Particella 334 Foglio 65 Particella 326 Foglio 65 Particella 318 Foglio 65 Particella 316 Foglio 65 Particella 221 Foglio 65 Particella 315 Foglio 65 Particella 311 Foglio 65 Particella 286 Foglio 65 Particella 333 Foglio 65 Particella 317 Foglio 65 Particella 282 Foglio 65 Particella 237 Foglio 65 Particella 235 Foglio 65 Particella 314 Foglio 65 Particella 307 Foglio 65 Particella 299 Foglio 65 Particella 293 Foglio 65 Particella 287 Foglio 65 Particella 285 Foglio 65 Particella 322 Foglio 65 Particella 238 Foglio 65 Particella 313 Foglio 65 Particella 312 Foglio 65 Particella 309 Foglio 65 Particella 308 Foglio 65 Particella 300 Foglio 65 Particella 298 Foglio 65 Particella 294 Foglio 65 Particella 284 Foglio 65 Particella 330 Foglio 65 Particella 218 Foglio 65 Particella 297 Foglio 65 Particella 295 Foglio 65 Particella 292 Foglio 65 Particella 336 Foglio 65 Particella 335 Foglio 65 Particella 332 Foglio 65 Particella 325 Foglio 65 Particella 266 Foglio 65 Particella 265 Foglio 65 Particella 220 Foglio 65 Particella 48 Foglio 65 Particella 305 Foglio 65 Particella 283 Foglio 65 Particella 281 Foglio 65 Particella 280 Foglio 65 Particella 327 Foglio 65 Particella 323 Foglio 65 Particella 321 Foglio 65 Particella 264 Foglio 65 Particella 233 Foglio 65 Particella 301 Foglio 65 Particella 288 Foglio 65 Particella 331 Foglio 65 Particella 320 Foglio 65 Particella 234 Foglio 65 Particella 310 Foglio 65 Particella 302 Foglio 65 Particella 296 Foglio 65 Particella 291 Foglio 65 Particella 290 Foglio 65 Particella 289 Foglio 65 Particella 329 Foglio 65 Particella 324 Foglio 65 Particella 319; Foglio 65 particella 266 da Tipo Mappale del 13/03/2003 Pratica n. 40842 in atti dal 13/03/2003 (n. 1589.1/2003) con variazione /soppressione Foglio 65 Particella 265 Foglio 65 Particella 262; Foglio 65 particella 262 da FRAZIONAMENTO del 17/09/2001 Pratica n. 150493 in atti dal 17/09/2001 (n. 4281.1/2001) con variazione/soppressione Foglio 65 Particella 219 Foglio 65 Particella 263 Foglio 65 Particella 264; Foglio 65 particella 219 da FRAZIONAMENTO del 24/12/1984 in atti dal 24/09/1991 FRZ 9/84 (n. 4185.F04/1985) con variazione/soppressione Foglio 65 Particella 220 Foglio 65 Particella 218 Foglio 65 Particella 217 Foglio 65 Particella 47; Foglio 65 particella 47 Impianto meccanografico del 01/04/1976

Millesimi di proprietà di parti comuni: Nessuno

Confini: Si nota la coerenza ed i confini con Foglio 65 particella 318,327,324,325,322

Identificato al catasto Terreni:

Intestazione: [REDACTED], sezione censuaria AURONZO DI CADORE, foglio 65, particella 316, qualità AREA RURALE, superficie catastale 1, reddito dominicale: € 0,00, reddito agrario: € 0,00

Derivante da: Attuale Foglio 65 particella 316 FRAZIONAMENTO del 17/11/2008 Pratica n. BL0177297 in atti dal 17/11/2008 (n. 177297.1/2008) nel quale sono stati soppressi/variati Foglio 65 Particella 47 Foglio 65 Particella 27 Foglio 65 Particella 306 Foglio 65 Particella 304 Foglio 65 Particella 303 Foglio 65 Particella 334 Foglio 65 Particella 326 Foglio 65 Particella 318 Foglio 65 Particella 221 Foglio 65 Particella 315 Foglio 65 Particella 311 Foglio 65 Particella 286 Foglio 65 Particella 333 Foglio 65 Particella 317 Foglio 65 Particella 282 Foglio 65 Particella 237 Foglio 65 Particella 235 Foglio 65 Particella 314 Foglio 65 Particella 307 Foglio 65 Particella 299 Foglio 65 Particella 293 Foglio 65 Particella 287 Foglio 65 Particella 285 Foglio 65 Particella 322 Foglio 65 Particella 238 Foglio 65 Particella 313 Foglio 65 Particella 312 Foglio 65 Particella 309 Foglio 65 Particella 308 Foglio 65 Particella 300 Foglio 65 Particella 298 Foglio 65 Particella 294 Foglio 65 Particella 284 Foglio 65 Particella 330 Foglio 65 Particella 218 Foglio 65 Particella 297 Foglio 65 Particella 295 Foglio 65 Particella 292 Foglio 65 Particella 336 Foglio 65 Particella 335

Foglio 65 Particella 332 Foglio 65 Particella 325 Foglio 65 Particella 266 Foglio 65 Particella 265
 Foglio 65 Particella 220 Foglio 65 Particella 48 Foglio 65 Particella 305 Foglio 65 Particella 283
 Foglio 65 Particella 281 Foglio 65 Particella 280 Foglio 65 Particella 327 Foglio 65 Particella 323
 Foglio 65 Particella 321 Foglio 65 Particella 264 Foglio 65 Particella 233 Foglio 65 Particella 301
 Foglio 65 Particella 288 Foglio 65 Particella 331 Foglio 65 Particella 320 Foglio 65 Particella 234
 Foglio 65 Particella 310 Foglio 65 Particella 302 Foglio 65 Particella 296 Foglio 65 Particella 291
 Foglio 65 Particella 290 Foglio 65 Particella 289 Foglio 65 Particella 329 Foglio 65 Particella 328
 Foglio 65 Particella 324 Foglio 65 Particella 319; Foglio 65 Particella 221 da FRAZIONAMENTO
 del 24/12/1984 in atti dal 24/09/1991 FRZ 9/84 (n. 4185.F05/1985) con soppressio-
 ne/variazione Foglio 65 Particella 48; Foglio 65 Particella 48 Impianto meccanografico del
 01/04/1976

Millesimi di proprietà di parti comuni: Nessuno

Confini: coerenza dello stato attuale e confinante con Foglio 65 particella 315,314,318

Identificato al catasto Terreni:

Intestazione: [REDACTED], sezione censuaria AURONZO DI CADORE, fo-
 glio 65, particella 318, qualità PRATO, classe 2, superficie catastale 54, reddito dominicale: €
 0,08, reddito agrario: € 0,08

Derivante da: Attuale Foglio 65 particella 318 FRAZIONAMENTO del 17/11/2008 Pratica n.
 BL0177297 in atti dal 17/11/2008 (n. 177297.1/2008) con variazione o soppressione Foglio 65
 Particella 47 Foglio 65 Particella 27 Foglio 65 Particella 306 Foglio 65 Particella 304 Foglio 65
 Particella 303 Foglio 65 Particella 334 Foglio 65 Particella 326 Foglio 65 Particella 316 Foglio 65
 Particella 221 Foglio 65 Particella 315 Foglio 65 Particella 311 Foglio 65 Particella 286 Foglio 65
 Particella 333 Foglio 65 Particella 317 Foglio 65 Particella 282 Foglio 65 Particella 237 Foglio 65
 Particella 235 Foglio 65 Particella 314 Foglio 65 Particella 307 Foglio 65 Particella 299 Foglio 65
 Particella 293 Foglio 65 Particella 287 Foglio 65 Particella 285 Foglio 65 Particella 322 Foglio 65
 Particella 238 Foglio 65 Particella 313 Foglio 65 Particella 312 Foglio 65 Particella 309 Foglio 65
 Particella 308 Foglio 65 Particella 300 Foglio 65 Particella 298 Foglio 65 Particella 294 Foglio 65
 Particella 284 Foglio 65 Particella 330 Foglio 65 Particella 218 Foglio 65 Particella 297 Foglio 65
 Particella 295 Foglio 65 Particella 292 Foglio 65 Particella 336 Foglio 65 Particella 335 Foglio 65
 Particella 332 Foglio 65 Particella 325 Foglio 65 Particella 266 Foglio 65 Particella 265 Foglio 65
 Particella 220 Foglio 65 Particella 48 Foglio 65 Particella 305 Foglio 65 Particella 283 Foglio 65
 Particella 281 Foglio 65 Particella 280 Foglio 65 Particella 327 Foglio 65 Particella 323 Foglio 65
 Particella 321 Foglio 65 Particella 264 Foglio 65 Particella 233 Foglio 65 Particella 301 Foglio 65
 Particella 288 Foglio 65 Particella 331 Foglio 65 Particella 320 Foglio 65 Particella 234 Foglio 65
 Particella 310 Foglio 65 Particella 302 Foglio 65 Particella 296 Foglio 65 Particella 291 Foglio 65
 Particella 290 Foglio 65 Particella 289 Foglio 65 Particella 329 Foglio 65 Particella 328 Foglio 65
 Particella 324 Foglio 65 Particella 319 ; Foglio 65 Particella 264 FRAZIONAMENTO del
 17/09/2001 Pratica n. 150493 in atti dal 17/09/2001 (n. 4281.1/2001) variazione/soppressione
 Foglio 65 Particella 219 Foglio 65 Particella 263 Foglio 65 Particella 262; Foglio 65 Particella
 219 da FRAZIONAMENTO del 24/12/1984 in atti dal 24/09/1991 FRZ 9/84 (n. 4185.F04/1985)
 nel quale sono stati soppressi/variati Foglio 65 Particella 220 Foglio 65 Particella 218 Foglio 65
 Particella 217 Foglio 65 Particella 47; Foglio 65 Particella 47 Impianto meccanografico del
 01/04/1976

Millesimi di proprietà di parti comuni: Nessuno

Confini: coerenza allo stato attuale e confini con Foglio 65 particelle 316,320,267,328,317

Identificato al catasto Terreni:

Intestazione: [REDACTED], sezione censuaria AURONZO DI CADORE, fo-
 glio 65, particella 319, qualità PRATO, classe 2, superficie catastale 20, reddito dominicale: €
 0,03, reddito agrario: € 0,03

Derivante da: Attuale Foglio 65 Particella 319 FRAZIONAMENTO del 17/11/2008 Pratica n.

BL0177297 in atti dal 17/11/2008 (n. 177297.1/2008) con variazione/soppressione Foglio 65 Particella 47 Foglio 65 Particella 27 Foglio 65 Particella 306 Foglio 65 Particella 304 Foglio 65 Particella 303 Foglio 65 Particella 334 Foglio 65 Particella 326 Foglio 65 Particella 318 Foglio 65 Particella 316 Foglio 65 Particella 221 Foglio 65 Particella 315 Foglio 65 Particella 311 Foglio 65 Particella 286 Foglio 65 Particella 333 Foglio 65 Particella 317 Foglio 65 Particella 282 Foglio 65 Particella 237 Foglio 65 Particella 235 Foglio 65 Particella 314 Foglio 65 Particella 307 Foglio 65 Particella 299 Foglio 65 Particella 293 Foglio 65 Particella 287 Foglio 65 Particella 285 Foglio 65 Particella 322 Foglio 65 Particella 238 Foglio 65 Particella 313 Foglio 65 Particella 312 Foglio 65 Particella 309 Foglio 65 Particella 308 Foglio 65 Particella 300 Foglio 65 Particella 298 Foglio 65 Particella 294 Foglio 65 Particella 284 Foglio 65 Particella 330 Foglio 65 Particella 218 Foglio 65 Particella 297 Foglio 65 Particella 295 Foglio 65 Particella 292 Foglio 65 Particella 336 Foglio 65 Particella 335 Foglio 65 Particella 332 Foglio 65 Particella 325 Foglio 65 Particella 266 Foglio 65 Particella 265 Foglio 65 Particella 220 Foglio 65 Particella 48 Foglio 65 Particella 305 Foglio 65 Particella 283 Foglio 65 Particella 281 Foglio 65 Particella 280 Foglio 65 Particella 327 Foglio 65 Particella 323 Foglio 65 Particella 321 Foglio 65 Particella 264 Foglio 65 Particella 233 Foglio 65 Particella 301 Foglio 65 Particella 288 Foglio 65 Particella 331 Foglio 65 Particella 320 Foglio 65 Particella 234 Foglio 65 Particella 310 Foglio 65 Particella 302 Foglio 65 Particella 296 Foglio 65 Particella 291 Foglio 65 Particella 290 Foglio 65 Particella 289 Foglio 65 Particella 329 Foglio 65 Particella 328 Foglio 65 Particella 324; Foglio 65 Particella 264 da FRAZIONAMENTO del 17/09/2001 Pratica n. 150493 in atti dal 17/09/2001 (n. 4281.1/2001) nel quale sono stati soppressi/variati Foglio 65 Particella 219 Foglio 65 Particella 263 Foglio 65 Particella 262; Foglio 65 Particella 219 FRAZIONAMENTO del 24/12/1984 in atti dal 24/09/1991 FRZ 9/84 (n. 4185.F04/1985) Foglio 65 Particella 220 Foglio 65 Particella 218 Foglio 65 Particella 217 Foglio 65 Particella 47; Foglio 65 Particella 47 Impianto meccanografico del 01/04/1976

Millesimi di proprietà di parti comuni: Nessuno

Confini: Si evidenzia la coerenza allo stato attuale ed i confini con Foglio 65 particella 318, 320, 265

Identificato al catasto Terreni:

Intestazione: [REDACTED] sezione censuaria AURONZO DI CADORE, foglio 65, particella 320, qualità PRATO, classe 2, superficie catastale 110, reddito dominicale: € 0,17, reddito agrario: € 0,17

Derivante da: Attuale Foglio 65 Particella 320 FRAZIONAMENTO del 17/11/2008 Pratica n. BL0177297 in atti dal 17/11/2008 (n. 177297.1/2008) variati/soppressi i seguenti immobili Foglio 65 Particella 47 Foglio 65 Particella 27 Foglio 65 Particella 306 Foglio 65 Particella 304 Foglio 65 Particella 303 Foglio 65 Particella 334 Foglio 65 Particella 326 Foglio 65 Particella 318 Foglio 65 Particella 316 Foglio 65 Particella 221 Foglio 65 Particella 315 Foglio 65 Particella 311 Foglio 65 Particella 286 Foglio 65 Particella 333 Foglio 65 Particella 317 Foglio 65 Particella 282 Foglio 65 Particella 237 Foglio 65 Particella 235 Foglio 65 Particella 314 Foglio 65 Particella 307 Foglio 65 Particella 299 Foglio 65 Particella 293 Foglio 65 Particella 287 Foglio 65 Particella 285 Foglio 65 Particella 322 Foglio 65 Particella 238 Foglio 65 Particella 313 Foglio 65 Particella 312 Foglio 65 Particella 309 Foglio 65 Particella 308 Foglio 65 Particella 300 Foglio 65 Particella 298 Foglio 65 Particella 294 Foglio 65 Particella 284 Foglio 65 Particella 330 Foglio 65 Particella 218 Foglio 65 Particella 297 Foglio 65 Particella 295 Foglio 65 Particella 292 Foglio 65 Particella 336 Foglio 65 Particella 335 Foglio 65 Particella 332 Foglio 65 Particella 325 Foglio 65 Particella 266 Foglio 65 Particella 265 Foglio 65 Particella 220 Foglio 65 Particella 48 Foglio 65 Particella 305 Foglio 65 Particella 283 Foglio 65 Particella 281 Foglio 65 Particella 280 Foglio 65 Particella 327 Foglio 65 Particella 323 Foglio 65 Particella 321 Foglio 65 Particella 264 Foglio 65 Particella 233 Foglio 65 Particella 301 Foglio 65 Particella 288 Foglio 65 Particella 331 Foglio 65 Particella 234 Foglio 65 Particella 310 Foglio 65 Particella 302 Foglio 65 Particella 296 Foglio 65 Particella 291 Foglio 65 Particella 290 Foglio 65 Particella 289 Foglio 65 Particella 329 Foglio 65 Particella 328

Foglio 65 Particella 324 Foglio 65 Particella 319; Foglio 65 Particella 264 da FRAZIONAMENTO del 17/09/2001 Pratica n. 150493 in atti dal 17/09/2001 (n. 4281.1/2001) variazione/soppressione Foglio 65 Particella 219 Foglio 65 Particella 263 Foglio 65 Particella 262 FRAZIONAMENTO del 24/12/1984 in atti dal 24/09/1991 FRZ 9/84 (n. 4185.F04/1985) nel quale sono stati soppressi Foglio 65 Particella 220 Foglio 65 Particella 218 Foglio 65 Particella 217 Foglio 65 Particella 47; Foglio 65 Particella 47 Impianto meccanografico del 01/04/1976

Millesimi di proprietà di parti comuni: Nessuno

Confini: coerenza allo stato attuale, confinante con Foglio 65 particelle 310,265,318,321

Identificato al catasto Terreni:

Intestazione: [REDACTED], sezione censuaria AURONZO DI CADORE, foglio 65, particella 313, qualità AREA RURALE, superficie catastale 47

Derivante da: Attuale Foglio 65 Particella 313 FRAZIONAMENTO del 17/11/2008 Pratica n. BL0177297 in atti dal 17/11/2008 (n. 177297.1/2008) nel quale sono stati soppressi/variati Foglio 65 Particella 47 Foglio 65 Particella 27 Foglio 65 Particella 306 Foglio 65 Particella 304 Foglio 65 Particella 303 Foglio 65 Particella 334 Foglio 65 Particella 326 Foglio 65 Particella 318 Foglio 65 Particella 316 Foglio 65 Particella 221 Foglio 65 Particella 315 Foglio 65 Particella 311 Foglio 65 Particella 286 Foglio 65 Particella 333 Foglio 65 Particella 317 Foglio 65 Particella 282 Foglio 65 Particella 237 Foglio 65 Particella 235 Foglio 65 Particella 314 Foglio 65 Particella 307 Foglio 65 Particella 299 Foglio 65 Particella 293 Foglio 65 Particella 287 Foglio 65 Particella 285 Foglio 65 Particella 322 Foglio 65 Particella 238 Foglio 65 Particella 312 Foglio 65 Particella 309 Foglio 65 Particella 308 Foglio 65 Particella 300 Foglio 65 Particella 298 Foglio 65 Particella 294 Foglio 65 Particella 284 Foglio 65 Particella 330 Foglio 65 Particella 218 Foglio 65 Particella 297 Foglio 65 Particella 295 Foglio 65 Particella 292 Foglio 65 Particella 336 Foglio 65 Particella 335 Foglio 65 Particella 332 Foglio 65 Particella 325 Foglio 65 Particella 266 Foglio 65 Particella 265 Foglio 65 Particella 220 Foglio 65 Particella 48 Foglio 65 Particella 305 Foglio 65 Particella 283 Foglio 65 Particella 281 Foglio 65 Particella 280 Foglio 65 Particella 327 Foglio 65 Particella 323 Foglio 65 Particella 321 Foglio 65 Particella 264 Foglio 65 Particella 233 Foglio 65 Particella 301 Foglio 65 Particella 288 Foglio 65 Particella 331 Foglio 65 Particella 320 Foglio 65 Particella 234 Foglio 65 Particella 310 Foglio 65 Particella 302 Foglio 65 Particella 296 Foglio 65 Particella 291 Foglio 65 Particella 290 Foglio 65 Particella 289 Foglio 65 Particella 329 Foglio 65 Particella 328 Foglio 65 Particella 324 Foglio 65 Particella 319; Foglio 65 Particella 48 Impianto meccanografico del 01/04/1976

Millesimi di proprietà di parti comuni: Nessuno

Confini: coerenza allo stato attuale, confinante con gli immobili al Foglio 65 particelle 332,314,336

Identificato al catasto Terreni:

Intestazione: [REDACTED], sezione censuaria AURONZO DI CADORE, foglio 65, particella 332, qualità PRATO, classe 2, superficie catastale 1080, reddito dominicale: € 1,67, reddito agrario: € 1,67

Derivante da: Attuale Foglio 65 Particella 332 FRAZIONAMENTO del 17/11/2008 Pratica n. BL0177297 in atti dal 17/11/2008 (n. 177297.1/2008) con variazione/soppressione Foglio 65 Particella 47 Foglio 65 Particella 27 Foglio 65 Particella 306 Foglio 65 Particella 304 Foglio 65 Particella 303 Foglio 65 Particella 334 Foglio 65 Particella 326 Foglio 65 Particella 318 Foglio 65 Particella 316 Foglio 65 Particella 221 Foglio 65 Particella 315 Foglio 65 Particella 311 Foglio 65 Particella 286 Foglio 65 Particella 333 Foglio 65 Particella 317 Foglio 65 Particella 282 Foglio 65 Particella 237 Foglio 65 Particella 235 Foglio 65 Particella 314 Foglio 65 Particella 307 Foglio 65 Particella 299 Foglio 65 Particella 293 Foglio 65 Particella 287 Foglio 65 Particella 285 Foglio 65 Particella 322 Foglio 65 Particella 238 Foglio 65 Particella 313 Foglio 65 Particella 312 Foglio 65 Particella 309 Foglio 65 Particella 308 Foglio 65 Particella 300 Foglio 65 Particella 298 Foglio 65 Particella 294 Foglio 65 Particella 284 Foglio 65 Particella 330 Foglio 65 Particella 218 Foglio 65

Particella 297 Foglio 65 Particella 295 Foglio 65 Particella 292 Foglio 65 Particella 336 Foglio 65 Particella 335 Foglio 65 Particella 325 Foglio 65 Particella 266 Foglio 65 Particella 265 Foglio 65 Particella 220 Foglio 65 Particella 48 Foglio 65 Particella 305 Foglio 65 Particella 283 Foglio 65 Particella 281 Foglio 65 Particella 280 Foglio 65 Particella 327 Foglio 65 Particella 323 Foglio 65 Particella 321 Foglio 65 Particella 264 Foglio 65 Particella 233 Foglio 65 Particella 301 Foglio 65 Particella 288 Foglio 65 Particella 331 Foglio 65 Particella 320 Foglio 65 Particella 310 Foglio 65 Particella 302 Foglio 65 Particella 296 Foglio 65 Particella 291 Foglio 65 Particella 290 Foglio 65 Particella 289 Foglio 65 Particella 329 Foglio 65 Particella 328 Foglio 65 Particella 324 Foglio 65 Particella 319; Foglio 65 Particella 218 da FRAZIONAMENTO del 24/12/1984 in atti dal 24/09/1991 FRZ 9/84 (n. 4185.F04/1985) con variazione/soppressione Foglio 65 Particella 219 Foglio 65 Particella 220 Foglio 65 Particella 217 Foglio 65 Particella 47; Foglio 65 Particella 47 Impianto meccanografico del 01/04/1976

Millesimi di proprietà di parti comuni: Nessuno

Confini: Coerenza allo stato attuale, immobile confinante con Foglio 65 particelle 333,290, 329,313,336

Identificato al catasto Terreni:

Intestazione: [REDACTED], sezione censuaria AURONZO DI CADORE, foglio 65, particella 334, qualità PRATO, classe 2, superficie catastale 27, reddito dominicale: € 0,04, reddito agrario: € 0,04

Derivante da: Attuale Foglio 65 Particella 334 FRAZIONAMENTO del 17/11/2008 Pratica n. BL0177297 in atti dal 17/11/2008 (n. 177297.1/2008) Foglio 65 Particella 47 Foglio 65 Particella 27 Foglio 65 Particella 306 Foglio 65 Particella 304 Foglio 65 Particella 303 Foglio 65 Particella 326 Foglio 65 Particella 318 Foglio 65 Particella 316 Foglio 65 Particella 221 Foglio 65 Particella 315 Foglio 65 Particella 311 Foglio 65 Particella 286 Foglio 65 Particella 333 Foglio 65 Particella 317 Foglio 65 Particella 282 Foglio 65 Particella 237 Foglio 65 Particella 235 Foglio 65 Particella 314 Foglio 65 Particella 307 Foglio 65 Particella 299 Foglio 65 Particella 293 Foglio 65 Particella 287 Foglio 65 Particella 285 Foglio 65 Particella 322 Foglio 65 Particella 238 Foglio 65 Particella 313 Foglio 65 Particella 312 Foglio 65 Particella 309 Foglio 65 Particella 308 Foglio 65 Particella 300 Foglio 65 Particella 298 Foglio 65 Particella 294 Foglio 65 Particella 284 Foglio 65 Particella 330 Foglio 65 Particella 218 Foglio 65 Particella 297 Foglio 65 Particella 295 Foglio 65 Particella 292 Foglio 65 Particella 336 Foglio 65 Particella 335 Foglio 65 Particella 332 Foglio 65 Particella 325 Foglio 65 Particella 266 Foglio 65 Particella 265 Foglio 65 Particella 220 Foglio 65 Particella 48 Foglio 65 Particella 305 Foglio 65 Particella 283 Foglio 65 Particella 281 Foglio 65 Particella 280 Foglio 65 Particella 327 Foglio 65 Particella 323 Foglio 65 Particella 321 Foglio 65 Particella 264 Foglio 65 Particella 233 Foglio 65 Particella 301 Foglio 65 Particella 288 Foglio 65 Particella 331 Foglio 65 Particella 320 Foglio 65 Particella 234 Foglio 65 Particella 310 Foglio 65 Particella 302 Foglio 65 Particella 296 Foglio 65 Particella 291 Foglio 65 Particella 290 Foglio 65 Particella 289 Foglio 65 Particella 329 Foglio 65 Particella 328 Foglio 65 Particella 324 Foglio 65 Particella 319; Foglio 65 Particella 218 FRAZIONAMENTO del 24/12/1984 in atti dal 24/09/1991 FRZ 9/84 (n. 4185.F04/1985) Foglio 65 Particella 219 Foglio 65 Particella 220 Foglio 65 Particella 217 Foglio 65 Particella 47; Foglio 65 Particella 47 Impianto meccanografico del 01/04/1976

Millesimi di proprietà di parti comuni: Nessuno

Confini: coerenza allo stato attuale confini con Foglio 65 particelle 310,333

Identificato al catasto Terreni:

Intestazione: [REDACTED], sezione censuaria AURONZO DI CADORE, foglio 65, particella 335, qualità PRATO, classe 2, superficie catastale 45, reddito dominicale: € 0,07, reddito agrario: € 0,07

Derivante da: Attuale Foglio 65 Particella 335 FRAZIONAMENTO del 17/11/2008 Pratica n. BL0177297 in atti dal 17/11/2008 (n. 177297.1/2008) nel quale sono stati soppressi/variati Foglio 65 Particella 47 Foglio 65 Particella 27 Foglio 65 Particella 306 Foglio 65 Particella 304 Fo-

foglio 65 Particella 303 Foglio 65 Particella 334 Foglio 65 Particella 326 Foglio 65 Particella 318
 Foglio 65 Particella 316 Foglio 65 Particella 221 Foglio 65 Particella 315 Foglio 65 Particella 311
 Foglio 65 Particella 286 Foglio 65 Particella 333 Foglio 65 Particella 317 Foglio 65 Particella 282
 Foglio 65 Particella 237 Foglio 65 Particella 235 Foglio 65 Particella 314 Foglio 65 Particella 307
 Foglio 65 Particella 299 Foglio 65 Particella 293 Foglio 65 Particella 287 Foglio 65 Particella 285
 Foglio 65 Particella 322 Foglio 65 Particella 238 Foglio 65 Particella 313 Foglio 65 Particella 312
 Foglio 65 Particella 309 Foglio 65 Particella 308 Foglio 65 Particella 300 Foglio 65 Particella 298
 Foglio 65 Particella 294 Foglio 65 Particella 284 Foglio 65 Particella 330 Foglio 65 Particella 218
 Foglio 65 Particella 297 Foglio 65 Particella 295 Foglio 65 Particella 292 Foglio 65 Particella 336
 Foglio 65 Particella 332 Foglio 65 Particella 325 Foglio 65 Particella 266 Foglio 65 Particella 265
 Foglio 65 Particella 220 Foglio 65 Particella 48 Foglio 65 Particella 305 Foglio 65 Particella 283
 Foglio 65 Particella 281 Foglio 65 Particella 280 Foglio 65 Particella 327 Foglio 65 Particella 323
 Foglio 65 Particella 321 Foglio 65 Particella 264 Foglio 65 Particella 233 Foglio 65 Particella 301
 Foglio 65 Particella 288 Foglio 65 Particella 331 Foglio 65 Particella 320 Foglio 65 Particella 234
 Foglio 65 Particella 310 Foglio 65 Particella 302 Foglio 65 Particella 296 Foglio 65 Particella 291
 Foglio 65 Particella 290 Foglio 65 Particella 289 Foglio 65 Particella 329 Foglio 65 Particella 328
 Foglio 65 Particella 324 Foglio 65 Particella 319; Foglio 65 Particella 218 da FRAZIONAMENTO
 del 24/12/1984 in atti dal 24/09/1991 FRZ 9/84 (n. 4185.F04/1985) con soppressio-
 ne/variazione Foglio 65 Particella 219 Foglio 65 Particella 220 Foglio 65 Particella 217 Foglio 65
 Particella 47; Foglio 65 Particella 47 Impianto meccanografico del 01/04/1976

Millesimi di proprietà di parti comuni: Nessuno

Confini: coerenza allo stato attuale, confinante con gli immobili Foglio 65 particelle 371,297,333

Identificato al catasto Terreni:

Intestazione: [REDACTED], sezione censuaria AURONZO DI CADORE, foglio 65, particella 310, qualità PRATO, classe 2, superficie catastale 855, reddito dominicale: € 1,32, reddito agrario: € 1,32

Derivante da: Attuale Foglio 65 Particella 310 FRAZIONAMENTO del 17/11/2008 Pratica n. BL0177297 in atti dal 17/11/2008 (n. 177297.1/2008) nel quale sono stati soppressi/variati Foglio 65 Particella 47 Foglio 65 Particella 306 Foglio 65 Particella 304 Foglio 65 Particella 303 Foglio 65 Particella 334 Foglio 65 Particella 326 Foglio 65 Particella 318 Foglio 65 Particella 316 Foglio 65 Particella 221 Foglio 65 Particella 315 Foglio 65 Particella 311 Foglio 65 Particella 286 Foglio 65 Particella 333 Foglio 65 Particella 317 Foglio 65 Particella 282 Foglio 65 Particella 237 Foglio 65 Particella 235 Foglio 65 Particella 314 Foglio 65 Particella 307 Foglio 65 Particella 299 Foglio 65 Particella 293 Foglio 65 Particella 287 Foglio 65 Particella 285 Foglio 65 Particella 322 Foglio 65 Particella 238 Foglio 65 Particella 313 Foglio 65 Particella 312 Foglio 65 Particella 309 Foglio 65 Particella 308 Foglio 65 Particella 27 Foglio 65 Particella 300 Foglio 65 Particella 298 Foglio 65 Particella 294 Foglio 65 Particella 284 Foglio 65 Particella 330 Foglio 65 Particella 218 Foglio 65 Particella 297 Foglio 65 Particella 295 Foglio 65 Particella 292 Foglio 65 Particella 336 Foglio 65 Particella 335 Foglio 65 Particella 332 Foglio 65 Particella 325 Foglio 65 Particella 266 Foglio 65 Particella 265 Foglio 65 Particella 220 Foglio 65 Particella 48 Foglio 65 Particella 305 Foglio 65 Particella 283 Foglio 65 Particella 281 Foglio 65 Particella 280 Foglio 65 Particella 327 Foglio 65 Particella 323 Foglio 65 Particella 321 Foglio 65 Particella 264 Foglio 65 Particella 233 Foglio 65 Particella 301 Foglio 65 Particella 288 Foglio 65 Particella 331 Foglio 65 Particella 320 Foglio 65 Particella 234 Foglio 65 Particella 302 Foglio 65 Particella 296 Foglio 65 Particella 291 Foglio 65 Particella 290 Foglio 65 Particella 289 Foglio 65 Particella 329 Foglio 65 Particella 328 Foglio 65 Particella 324 Foglio 65 Particella 319 ;Foglio 65 Particella 220 da FRAZIONAMENTO del 24/12/1984 in atti dal 24/09/1991 FRZ 9/84 (n. 4185.F04/1985), con variazio-
 ne/soppressione Foglio 65 Particella 219 Foglio 65 Particella 218 Foglio 65 Particella 217 Foglio 65 Particella 47; Foglio 65 Particella 47 Impianto meccanografico del 01/04/1976

Millesimi di proprietà di parti comuni: Nessuno

Confini: Coerenza allo stato attuale e confini con gli immobili al Foglio 65 particelle 309,334,333,51,311,320

Identificato al catasto Terreni:

Intestazione: [REDACTED], sezione censuaria AURONZO DI CADORE, foglio 65, particella 311, qualità PRATO, classe 2, superficie catastale 425, reddito dominicale: € 0,66, reddito agrario: € 0,66

Derivante da: Attuale Foglio 65 Particella 311 FRAZIONAMENTO del 17/11/2008 Pratica n. BL0177297 in atti dal 17/11/2008 (n. 177297.1/2008) nel quale sono stati soppressi/variati Foglio 65 Particella 47 Foglio 65 Particella 27 Foglio 65 Particella 306 Foglio 65 Particella 304 Foglio 65 Particella 303 Foglio 65 Particella 334 Foglio 65 Particella 326 Foglio 65 Particella 318 Foglio 65 Particella 316 Foglio 65 Particella 221 Foglio 65 Particella 315 Foglio 65 Particella 286 Foglio 65 Particella 333 Foglio 65 Particella 317 Foglio 65 Particella 282 Foglio 65 Particella 237 Foglio 65 Particella 235 Foglio 65 Particella 314 Foglio 65 Particella 307 Foglio 65 Particella 299 Foglio 65 Particella 293 Foglio 65 Particella 287 Foglio 65 Particella 285 Foglio 65 Particella 322 Foglio 65 Particella 238 Foglio 65 Particella 313 Foglio 65 Particella 312 Foglio 65 Particella 309 Foglio 65 Particella 308 Foglio 65 Particella 300 Foglio 65 Particella 298 Foglio 65 Particella 294 Foglio 65 Particella 284 Foglio 65 Particella 330 Foglio 65 Particella 218 Foglio 65 Particella 297 Foglio 65 Particella 295 Foglio 65 Particella 292 Foglio 65 Particella 336 Foglio 65 Particella 335 Foglio 65 Particella 332 Foglio 65 Particella 325 Foglio 65 Particella 266 Foglio 65 Particella 265 Foglio 65 Particella 220 Foglio 65 Particella 48 Foglio 65 Particella 305 Foglio 65 Particella 283 Foglio 65 Particella 281 Foglio 65 Particella 280 Foglio 65 Particella 327 Foglio 65 Particella 323 Foglio 65 Particella 321 Foglio 65 Particella 264 Foglio 65 Particella 233 Foglio 65 Particella 301 Foglio 65 Particella 288 Foglio 65 Particella 331 Foglio 65 Particella 320 Foglio 65 Particella 234 Foglio 65 Particella 310 Foglio 65 Particella 302 Foglio 65 Particella 296 Foglio 65 Particella 291 Foglio 65 Particella 290 Foglio 65 Particella 289 Foglio 65 Particella 329 Foglio 65 Particella 328 Foglio 65 Particella 324 Foglio 65 Particella 319 ; Foglio 65 Particella 220 FRAZIONAMENTO del 24/12/1984 in atti dal 24/09/1991 FRZ 9/84 (n. 4185.F04/1985) con variazione/soppressione Foglio 65 Particella 219 Foglio 65 Particella 218 Foglio 65 Particella 217 Foglio 65 Particella 47; Foglio 65 Particella 47 Impianto meccanografico del 01/04/1976

Millesimi di proprietà di parti comuni: Nessuno

Confini: coerenza allo stato attuale, confinante con gli immobili Foglio 65 particelle 310, 51, 312,265

Identificato al catasto Terreni:

Intestazione: [REDACTED], sezione censuaria AURONZO DI CADORE, foglio 65, particella 294, qualità PRATO, classe 2, superficie catastale 95, reddito dominicale: € 0,15, reddito agrario: € 0,15

Derivante da: Attuale Foglio 65 Particella 294 FRAZIONAMENTO del 17/11/2008 Pratica n. BL0177297 in atti dal 17/11/2008 (n. 177297.1/2008) nel quale sono stati soppressi/variati Foglio 65 Particella 47 Foglio 65 Particella 27 Foglio 65 Particella 306 Foglio 65 Particella 304 Foglio 65 Particella 303 Foglio 65 Particella 334 Foglio 65 Particella 326 Foglio 65 Particella 318 Foglio 65 Particella 316 Foglio 65 Particella 221 Foglio 65 Particella 315 Foglio 65 Particella 311 Foglio 65 Particella 286 Foglio 65 Particella 333 Foglio 65 Particella 317 Foglio 65 Particella 282 Foglio 65 Particella 237 Foglio 65 Particella 235 Foglio 65 Particella 314 Foglio 65 Particella 307 Foglio 65 Particella 299 Foglio 65 Particella 293 Foglio 65 Particella 287 Foglio 65 Particella 285 Foglio 65 Particella 322 Foglio 65 Particella 238 Foglio 65 Particella 313 Foglio 65 Particella 312 Foglio 65 Particella 309 Foglio 65 Particella 308 Foglio 65 Particella 300 Foglio 65 Particella 298 Foglio 65 Particella 284 Foglio 65 Particella 330 Foglio 65 Particella 218 Foglio 65 Particella 297 Foglio 65 Particella 295 Foglio 65 Particella 292 Foglio 65 Particella 336 Foglio 65 Particella 335 Foglio 65 Particella 332 Foglio 65 Particella 325 Foglio 65 Particella 266 Foglio 65 Particella 265

Foglio 65 Particella 220 Foglio 65 Particella 48 Foglio 65 Particella 305 Foglio 65 Particella 28
 Foglio 65 Particella 281 Foglio 65 Particella 280 Foglio 65 Particella 327 Foglio 65 Particella 323
 Foglio 65 Particella 321 Foglio 65 Particella 264 Foglio 65 Particella 233 Foglio 65 Particella 301
 Foglio 65 Particella 288 Foglio 65 Particella 331 Foglio 65 Particella 320 Foglio 65 Particella 234
 Foglio 65 Particella 310 Foglio 65 Particella 302 Foglio 65 Particella 296 Foglio 65 Particella 291
 Foglio 65 Particella 290 Foglio 65 Particella 289 Foglio 65 Particella 329 Foglio 65 Particella 328
 Foglio 65 Particella 324 Foglio 65 Particella 319; Foglio 65 Particella 234 da FRAZIONAMENTO
 del 20/02/1995 in atti dal 20/02/1995 (n. 325.1/1995) variazione/soppressione Foglio 65 Parti-
 cella 217 Foglio 65 Particella 233; Foglio 65 Particella 217 da FRAZIONAMENTO del 24/12/1984
 in atti dal 24/09/1991 FRZ 9/84 (n. 4185.F04/1985) variazione/soppressione Foglio 65 Particel-
 la 219 Foglio 65 Particella 220 Foglio 65 Particella 218 Foglio 65 Particella 47; Foglio 65 Particel-
 la 47 Impianto meccanografico del 01/04/1976

Millesimi di proprietà di parti comuni: Nessuno

Confini: coerenza allo stato attuale, confinante con gli immobili al Foglio 65 particelle
 296,297,286,291,295,293

Identificato al catasto Terreni:

Intestazione: [REDACTED], sezione censuaria AURONZO DI CADORE, fo-
 glio 65, particella 295, qualità PRATO, classe 2, superficie catastale 3, reddito dominicale: €
 0,01, reddito agrario: € 0,01

Derivante da: Attuale Foglio 65 Particella 295 da FRAZIONAMENTO del 17/11/2008 Pratica n.
 BL0177297 in atti dal 17/11/2008 (n. 177297.1/2008) nel quale sono stati variati/soppressi gli
 immobili Foglio 65 Particella 47 Foglio 65 Particella 27 Foglio 65 Particella 306 Foglio 65 Parti-
 cella 304 Foglio 65 Particella 303 Foglio 65 Particella 334 Foglio 65 Particella 326 Foglio 65 Par-
 ticella 318 Foglio 65 Particella 316 Foglio 65 Particella 221 Foglio 65 Particella 315 Foglio 65
 Particella 311 Foglio 65 Particella 286 Foglio 65 Particella 333 Foglio 65 Particella 317 Foglio 65
 Particella 282 Foglio 65 Particella 237 Foglio 65 Particella 235 Foglio 65 Particella 314 Foglio 65
 Particella 307 Foglio 65 Particella 299 Foglio 65 Particella 293 Foglio 65 Particella 287 Foglio 65
 Particella 285 Foglio 65 Particella 322 Foglio 65 Particella 238 Foglio 65 Particella 313 Foglio 65
 Particella 312 Foglio 65 Particella 309 Foglio 65 Particella 308 Foglio 65 Particella 300 Foglio 65
 Particella 298 Foglio 65 Particella 294 Foglio 65 Particella 284 Foglio 65 Particella 330 Foglio 65
 Particella 218 Foglio 65 Particella 297 Foglio 65 Particella 292 Foglio 65 Particella 336 Foglio 65
 Particella 335 Foglio 65 Particella 332 Foglio 65 Particella 325 Foglio 65 Particella 266 Foglio 65
 Particella 265 Foglio 65 Particella 220 Foglio 65 Particella 48 Foglio 65 Particella 305 Foglio 65
 Particella 283 Foglio 65 Particella 281 Foglio 65 Particella 280 Foglio 65 Particella 327 Foglio 65
 Particella 323 Foglio 65 Particella 321 Foglio 65 Particella 264 Foglio 65 Particella 233 Foglio 65
 Particella 301 Foglio 65 Particella 288 Foglio 65 Particella 331 Foglio 65 Particella 320 Foglio 65
 Particella 234 Foglio 65 Particella 310 Foglio 65 Particella 302 Foglio 65 Particella 296 Foglio 65
 Particella 291 Foglio 65 Particella 290 Foglio 65 Particella 289 Foglio 65 Particella 329 Foglio 65
 Particella 328 Foglio 65 Particella 324 Foglio 65 Particella 319 Foglio 65 Particella 234 da FRA-
 ZIONAMENTO del 20/02/1995 in atti dal 20/02/1995 (n. 325.1/1995) con variazio-
 ne/soppressione Foglio 65 Particella 217 Foglio 65 Particella 233; Foglio 65 Particella 217 FRA-
 ZIONAMENTO del 24/12/1984 in atti dal 24/09/1991 FRZ 9/84 (n. 4185.F04/1985) variazio-
 ne/soppressione Foglio 65 Particella 219 Foglio 65 Particella 220 Foglio 65 Particella 218 Foglio
 65 Particella 47; Foglio 65 Particella 47 Impianto meccanografico del 01/04/1976

Millesimi di proprietà di parti comuni: Nessuno

Confini: coerenza allo stato attuale, confinante con Foglio 65 particelle 294,289

Identificato al catasto Terreni:

Intestazione: [REDACTED], sezione censuaria AURONZO DI CADORE, fo-
 glio 65, particella 297, qualità PRATO, classe 2, superficie catastale 250, reddito dominicale: €
 0,39, reddito agrario: € 0,39

Derivante da: Attuale Foglio 65 Particella 297 FRAZIONAMENTO del 17/11/2008 Pratica n. BL0177297 in atti dal 17/11/2008 (n. 177297.1/2008) nella quale sono stati soppressi/variati Foglio 65 Particella 47 Foglio 65 Particella 27 Foglio 65 Particella 306 Foglio 65 Particella 304 Foglio 65 Particella 303 Foglio 65 Particella 334 Foglio 65 Particella 326 Foglio 65 Particella 318 Foglio 65 Particella 316 Foglio 65 Particella 221 Foglio 65 Particella 315 Foglio 65 Particella 311 Foglio 65 Particella 286 Foglio 65 Particella 333 Foglio 65 Particella 317 Foglio 65 Particella 282 Foglio 65 Particella 237 Foglio 65 Particella 235 Foglio 65 Particella 314 Foglio 65 Particella 307 Foglio 65 Particella 299 Foglio 65 Particella 293 Foglio 65 Particella 287 Foglio 65 Particella 285 Foglio 65 Particella 322 Foglio 65 Particella 238 Foglio 65 Particella 313 Foglio 65 Particella 312 Foglio 65 Particella 309 Foglio 65 Particella 308 Foglio 65 Particella 300 Foglio 65 Particella 298 Foglio 65 Particella 294 Foglio 65 Particella 284 Foglio 65 Particella 330 Foglio 65 Particella 218 Foglio 65 Particella 295 Foglio 65 Particella 292 Foglio 65 Particella 336 Foglio 65 Particella 335 Foglio 65 Particella 332 Foglio 65 Particella 325 Foglio 65 Particella 266 Foglio 65 Particella 265 Foglio 65 Particella 220 Foglio 65 Particella 48 Foglio 65 Particella 305 Foglio 65 Particella 283 Foglio 65 Particella 281 Foglio 65 Particella 280 Foglio 65 Particella 327 Foglio 65 Particella 323 Foglio 65 Particella 321 Foglio 65 Particella 264 Foglio 65 Particella 233 Foglio 65 Particella 301 Foglio 65 Particella 288 Foglio 65 Particella 331 Foglio 65 Particella 320 Foglio 65 Particella 234 Foglio 65 Particella 310 Foglio 65 Particella 302 Foglio 65 Particella 296 Foglio 65 Particella 291 Foglio 65 Particella 290 Foglio 65 Particella 289 Foglio 65 Particella 329 Foglio 65 Particella 328 Foglio 65 Particella 324 Foglio 65 Particella 319; Foglio 65 Particella 234 da FRAZIONAMENTO del 20/02/1995 in atti dal 20/02/1995 (n. 325.1/1995) con variazione/soppressione Foglio 65 Particella 217 Foglio 65 Particella 233 ; Foglio 65 Particella 217 da FRAZIONAMENTO del 24/12/1984 in atti dal 24/09/1991 FRZ 9/84 (n. 4185.F04/1985) Foglio 65 Particella 219 Foglio 65 Particella 220 Foglio 65 Particella 218 Foglio 65 Particella 47; Foglio 65 Particella 47 Impianto meccanografico del 01/04/1976

Millesimi di proprietà di parti comuni: Nessuno

Confini: coerenza allo stato attuale, confinante ai terreni Foglio 65 particelle 371,294,296,335

Identificato al catasto Terreni:

Intestazione: [REDACTED], sezione censuaria AURONZO DI CADORE, foglio 65, particella 286, qualità PRATO, classe 2, superficie catastale 1385, reddito dominicale: € 2,15, reddito agrario: € 2,15

Derivante da: Attuale Foglio 65 Particella 286 da FRAZIONAMENTO del 17/11/2008 Pratica n. BL0177297 in atti dal 17/11/2008 (n. 177297.1/2008) nel quale sono stati variati/soppressi gli immobili Foglio 65 Particella 47 Foglio 65 Particella 27 Foglio 65 Particella 306 Foglio 65 Particella 304 Foglio 65 Particella 303 Foglio 65 Particella 334 Foglio 65 Particella 326 Foglio 65 Particella 318 Foglio 65 Particella 316 Foglio 65 Particella 221 Foglio 65 Particella 315 Foglio 65 Particella 311 Foglio 65 Particella 333 Foglio 65 Particella 317 Foglio 65 Particella 282 Foglio 65 Particella 237 Foglio 65 Particella 235 Foglio 65 Particella 314 Foglio 65 Particella 307 Foglio 65 Particella 299 Foglio 65 Particella 293 Foglio 65 Particella 287 Foglio 65 Particella 285 Foglio 65 Particella 322 Foglio 65 Particella 238 Foglio 65 Particella 313 Foglio 65 Particella 312 Foglio 65 Particella 309 Foglio 65 Particella 308 Foglio 65 Particella 300 Foglio 65 Particella 298 Foglio 65 Particella 294 Foglio 65 Particella 284 Foglio 65 Particella 330 Foglio 65 Particella 218 Foglio 65 Particella 297 Foglio 65 Particella 295 Foglio 65 Particella 292 Foglio 65 Particella 336 Foglio 65 Particella 335 Foglio 65 Particella 332 Foglio 65 Particella 325 Foglio 65 Particella 266 Foglio 65 Particella 265 Foglio 65 Particella 220 Foglio 65 Particella 48 Foglio 65 Particella 305 Foglio 65 Particella 283 Foglio 65 Particella 281 Foglio 65 Particella 280 Foglio 65 Particella 327 Foglio 65 Particella 323 Foglio 65 Particella 321 Foglio 65 Particella 264 Foglio 65 Particella 233 Foglio 65 Particella 301 Foglio 65 Particella 288 Foglio 65 Particella 331 Foglio 65 Particella 320 Foglio 65 Particella 234 Foglio 65 Particella 310 Foglio 65 Particella 302 Foglio 65 Particella 296 Foglio 65 Particella 291 Foglio 65 Particella 290 Foglio 65 Particella 289 Foglio 65 Particella 329 Foglio 65

Particella 328 Foglio 65 Particella 324 Foglio 65 Particella 319; Foglio 65 Particella 47 Impianto meccanografico del 01/04/1976

Millesimi di proprietà di parti comuni: Nessuno

Confini: coerenza allo stato attuale, confinante con immobili Foglio 65 particelle 291,294,225,287,376,281.285

Identificato al catasto Terreni:

Intestazione: [REDACTED], sezione censuaria AURONZO DI CADORE, foglio 65, particella 287, qualità PRATO, classe 2, superficie catastale 237, reddito dominicale: € 0,37, reddito agrario: € 0,37

Derivante da: Attuale Foglio 65 Particella 287 FRAZIONAMENTO del 17/11/2008 Pratica n. BL0177297 in atti dal 17/11/2008 (n. 177297.1/2008) nel quale sono stati variati/soppressi Foglio 65 Particella 47 Foglio 65 Particella 27 Foglio 65 Particella 306 Foglio 65 Particella 304 Foglio 65 Particella 303 Foglio 65 Particella 334 Foglio 65 Particella 326 Foglio 65 Particella 318 Foglio 65 Particella 316 Foglio 65 Particella 221 Foglio 65 Particella 315 Foglio 65 Particella 311 Foglio 65 Particella 286 Foglio 65 Particella 333 Foglio 65 Particella 317 Foglio 65 Particella 282 Foglio 65 Particella 237 Foglio 65 Particella 235 Foglio 65 Particella 314 Foglio 65 Particella 307 Foglio 65 Particella 299 Foglio 65 Particella 293 Foglio 65 Particella 285 Foglio 65 Particella 322 Foglio 65 Particella 238 Foglio 65 Particella 313 Foglio 65 Particella 312 Foglio 65 Particella 309 Foglio 65 Particella 308 Foglio 65 Particella 300 Foglio 65 Particella 298 Foglio 65 Particella 294 Foglio 65 Particella 284 Foglio 65 Particella 330 Foglio 65 Particella 218 Foglio 65 Particella 297 Foglio 65 Particella 295 Foglio 65 Particella 292 Foglio 65 Particella 336 Foglio 65 Particella 335 Foglio 65 Particella 332 Foglio 65 Particella 325 Foglio 65 Particella 266 Foglio 65 Particella 265 Foglio 65 Particella 220 Foglio 65 Particella 48 Foglio 65 Particella 305 Foglio 65 Particella 283 Foglio 65 Particella 281 Foglio 65 Particella 280 Foglio 65 Particella 327 Foglio 65 Particella 323 Foglio 65 Particella 321 Foglio 65 Particella 264 Foglio 65 Particella 233 Foglio 65 Particella 301 Foglio 65 Particella 288 Foglio 65 Particella 331 Foglio 65 Particella 320 Foglio 65 Particella 234 Foglio 65 Particella 310 Foglio 65 Particella 302 Foglio 65 Particella 296 Foglio 65 Particella 291 Foglio 65 Particella 290 Foglio 65 Particella 289 Foglio 65 Particella 329 Foglio 65 Particella 328 Foglio 65 Particella 324 Foglio 65 Particella 319; Foglio 65 Particella 47 Impianto meccanografico del 01/04/1976

Millesimi di proprietà di parti comuni: Nessuno

Confini: coerenza allo stato attuale, confinante con i terreni al foglio 65 particelle 285,286,289

Identificato al catasto Terreni:

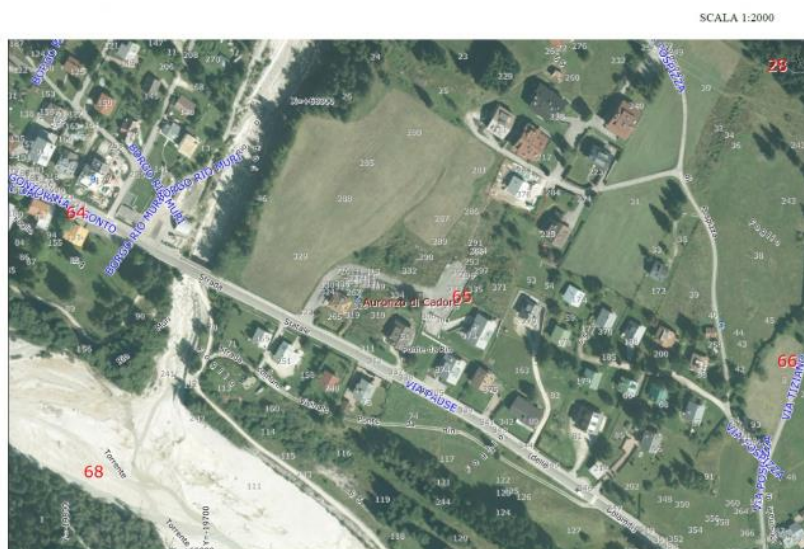
Intestazione: [REDACTED], sezione censuaria AURONZO DI CADORE, foglio 65, particella 281, qualità PRATO, classe 2, superficie catastale 1114, reddito dominicale: € 1,73, reddito agrario: € 1,73

Derivante da: Attuale Foglio 65 Particella 281 da FRAZIONAMENTO del 17/11/2008 Pratica n. BL0177297 in atti dal 17/11/2008 (n. 177297.1/2008) nel quale sono stati soppressi/variati Foglio 65 Particella 47 Foglio 65 Particella 27 Foglio 65 Particella 306 Foglio 65 Particella 304 Foglio 65 Particella 303 Foglio 65 Particella 334 Foglio 65 Particella 326 Foglio 65 Particella 318 Foglio 65 Particella 316 Foglio 65 Particella 221 Foglio 65 Particella 315 Foglio 65 Particella 311 Foglio 65 Particella 286 Foglio 65 Particella 333 Foglio 65 Particella 317 Foglio 65 Particella 282 Foglio 65 Particella 237 Foglio 65 Particella 235 Foglio 65 Particella 314 Foglio 65 Particella 307 Foglio 65 Particella 299 Foglio 65 Particella 293 Foglio 65 Particella 287 Foglio 65 Particella 285 Foglio 65 Particella 322 Foglio 65 Particella 238 Foglio 65 Particella 313 Foglio 65 Particella 312 Foglio 65 Particella 309 Foglio 65 Particella 308 Foglio 65 Particella 300 Foglio 65 Particella 298 Foglio 65 Particella 294 Foglio 65 Particella 284 Foglio 65 Particella 330 Foglio 65 Particella 218 Foglio 65 Particella 297 Foglio 65 Particella 295 Foglio 65 Particella 292 Foglio 65 Particella 336 Foglio 65 Particella 335 Foglio 65 Particella 332 Foglio 65 Particella 325 Foglio 65 Particella 266 Foglio 65 Particella 265 Foglio 65 Particella 220 Foglio 65 Particella 48 Foglio 65 Particella 305

Foglio 65 Particella 283 Foglio 65 Particella 280 Foglio 65 Particella 327 Foglio 65 Particella 323
Foglio 65 Particella 321 Foglio 65 Particella 264 Foglio 65 Particella 233 Foglio 65 Particella 301
Foglio 65 Particella 288 Foglio 65 Particella 331 Foglio 65 Particella 320 Foglio 65 Particella 234
Foglio 65 Particella 310 Foglio 65 Particella 302 Foglio 65 Particella 296 Foglio 65 Particella 291
Foglio 65 Particella 290 Foglio 65 Particella 289 Foglio 65 Particella 329 Foglio 65 Particella 328
Foglio 65 Particella 324 Foglio 65 Particella 319; Foglio 65 Particella 27 da Impianto mecano-
grafico del 01/04/1976

Millesimi di proprietà di parti comuni: Nessuno

Confini: coerenza allo stato attuale e confini con immobili al Foglio 65 particelle
286,376,283,211,280



2. DESCRIZIONE GENERALE (QUARTIERE E ZONA):

Terreno edificabile con previsti ulteriori 6 lotti

Caratteristiche zona: periferica normale

Area urbanistica: residenziale a traffico scorrevole con parcheggi riservati ai residenti.

Servizi presenti nella zona: La zona è provvista di servizi di urbanizzazione primaria e secondaria.

Servizi offerti dalla zona: Trasporto Pubblico (Buona), Vicinanza stazione sciistica (Ottima), Vicinanza Scuole (Buona)

Caratteristiche zone limitrofe: miste

Importanti centri limitrofi: AURONZO DI CADORE.

Attrazioni paesaggistiche: DOLOMITI BELLUNESE.

Attrazioni storiche: Non specificato

Principali collegamenti pubblici: Trasporto pubblico su gomma Buono

Descrizione: **residenziale** di cui al punto **terreno edificabile**

1. Quota e tipologia del diritto

Eventuali comproprietari:

Superficie complessiva di circa mq **8.760,00**

il terreno risulta di forma pianeggiante

Tessitura prevalente deposito morenico

Sistemazioni agrarie nessuna

Sistemi irrigui presenti nessuno

Colture erbacee nessuna

Colture arboree nessuna

Selvicolture nessuna

Stato di manutenzione generale: sufficiente

3. ATTUALI E PRECEDENTI PROPRIETARI:**Foglio 65 particella 731**

Immobile predecessore - Comune di AURONZO DI CADORE (A501) (BL) Foglio 65 Particella 52

_____ dall'impianto al 21/01/1993

Diritto di: Da verificare deriva dall' Impianto meccanografico del 01/04/1976

Immobile predecessore - Comune di AURONZO DI CADORE (A501) (BL) Foglio 65 Particella 237

_____ dal 21/01/1993 al 25/12/1999

Diritto di: Da verificare deriva dal FRAZIONAMENTO del 21/01/1993 in atti dal 06/02/1993 (n. 26.1/1993)

_____ dal 25/12/1999 al 17/11/2008 Diritto di: Proprieta' deriva dalla DENUNZIA (NEI PASSAGGI PER CAUSA DI MORTE) del 25/12/1999 - RIUNIONE DI USUFRUTTO Voltura n. 110522.1/2000 - Pratica n. 229423 in atti dal 01/12/2001

Immobile predecessore - Comune di AURONZO DI CADORE (A501) (BL) Foglio 65 Particella 300

_____ dal 17/11/2008 al 15/12/2008 Diritto di: Proprieta' per 1/1 (deriva dal FRAZIONAMENTO del 17/11/2008 Pratica n.

BL0177297 in atti dal 17/11/2008 (n. 177297.1/2008)

dal 15/12/2008 al 29/10/2010 Diritto di: Proprieta' per 1/1 deriva dall' Atto del 15/12/2008 Pubblico ufficiale MALVAGNA MAURIZIO Sede FELTRE (BL) Repertorio n. 62641 - COMPRAVENDITA Nota presentata con Modello Unico n. 12361.1/2008 Reparto PI di BELLUNO in atti dal 31/12/2008

Immobile attuale - Comune di AURONZO DI CADORE (A501) (BL) Foglio 65 Particella 371

dal 29/10/2010

Diritto di: Proprieta' per 1/1 deriva dall'atto TABELLA DI VARIAZIONE del 29/10/2010 - presentato il 29/10/2010 n. 194158.1/2010 - Pratica n. BL0194158 in atti dal 29/10/2010 Nel documento sono indicati gli identificativi catastali dell'immobile originario dell'attuale AURONZO DI CADORE (A501) (BL) Foglio 65 Particella 300

Foglio 65 Particella 289

Immobile predecessore - Comune di AURONZO DI CADORE (A501) (BL) Foglio 65 Particella 47

dall'impianto al 16/05/1985 Diritto di: Comproprietario deriva dall' Impianto meccanografico del 01/04/1976

dall'impianto al 16/05/1985 Diritto di: Comproprietario deriva dall' Impianto meccanografico del 01/04/1976

dall'impianto al 16/05/1985 Diritto di: Comproprietario deriva dall' Impianto meccanografico del 01/04/1976

Immobile predecessore - Comune di AURONZO DI CADORE (A501) (BL) Foglio 65 Particella 217

Diritto di: Comproprietario deriva dal FRAZIONAMENTO del 24/12/1984 in atti dal 24/09/1991 FRZ 9/84 (n. 4185.F04/1985)

dal 24/12/1984 al 16/05/1985

dal 24/12/1984 al 16/05/1985 Diritto di: Comproprietario FRAZIONAMENTO del 24/12/1984 in atti dal 24/09/1991 FRZ 9/84 (n. 4185.F04/1985) dal 24/12/1984 al 16/05/1985

dal 24/12/1984 al 16/05/1985 Diritto di: Comproprietario FRAZIONAMENTO del 24/12/1984 in atti dal 24/09/1991 FRZ 9/84 (n. 4185.F04/1985)

dal 24/12/1984 al 16/05/1985

dal 16/05/1985 al 07/08/1987 Diritto di: Da verificare deriva dall'atto del 16/05/1985 Pubblico ufficiale VALLUNGA Sede PUOS D'ALPAGO (BL) Repertorio n. 12585 - UR Sede BELLUNO (BL) Registrazione Volume 1 n. 1928 registrato in data 05/06/1985 - n. 4185.2/1985 in atti dal 24/09/1991

dal 07/08/1987 al 30/07/1990 Diritto di: Usufrutto deriva dall' Atto del 07/08/1987 Pubblico ufficiale AUGUSTO VALLUNGA Sede PUOS D'ALPAGO (BL) Repertorio n. 14866 - UR Sede BELLUNO (BL) Registrazione Volume 1V n. 365 registrato in data 27/08/1987 - n. 528.1/1988 in atti dal 25/09/1991

dal 07/08/1987 al 30/07/1990 Diritto di: Proprieta' deriva dall' Atto del 07/08/1987 Pubblico ufficiale AUGUSTO VALLUNGA Sede PUOS D'ALPAGO (BL) Repertorio n. 14866 - UR Sede BELLUNO (BL) Registrazione Volume 1V n. 365 registrato in data 27/08/1987 - n. 528.1/1988 in atti dal 25/09/1991

dal 30/07/1990 al 20/02/1995 Diritto di: Da verificare deriva dalla DENUNZIA (NEI PASSAGGI PER CAUSA DI MORTE) del 30/07/1990 - SC Sede AURONZO DI CADORE (BL) Registrazione Volume MOD.8 n. 54157 registrato in data 08/08/1992 - Voltura n. 4629.1/1992 in atti dal 17/02/1995

Immobile predecessore - Comune di AURONZO DI CADORE (A501) (BL) Foglio 65 Particella 233

dal 25/11/1992 al 15/07/1999

Diritto di: Proprieta' per 1000/1000 deriva dall' 6. Atto del 25/11/1992 Pubblico ufficiale NOT.F. MIRIEL-

LO Sede SANTO STEFANO DI CADORE (BL) Repertorio n. 12090 - UR Sede PIEVE DI CADORE (BL)
Registrazione Volume 1 n. 622 registrato in data 14/12/1992 - Voltura n. 266.1/1993 in atti dal
20/02/1995

[REDACTED] dal 20/02/1995 al
25/11/1992 Diritto di: Da verificare deriva dall'atto FRAZIONAMENTO del 20/02/1995 in atti dal
20/02/1995 (n. 325.1/1995)

[REDACTED]
dal 15/07/1999 al 17/11/2008

Diritto di: Proprieta' per 1/3 deriva dalla DENUNZIA (NEI PASSAGGI PER CAUSA DI MORTE) del
15/07/1999 - UR Sede PIEVE DI CADORE (BL) Registrazione Volume 348 n. 76 registrato in data
14/01/2000 - SUCCESSIONE - (DOM.VOLT. 4403/2000) Voltura n. 1955.1/2004 - Pratica n. BL0040228 in
atti dal 31/03/2004

[REDACTED]
dal 15/07/1999 al 17/11/2008

Diritto di: Proprieta' per 1/3 dalla DENUNZIA (NEI PASSAGGI PER CAUSA DI MORTE) del 15/07/1999 - UR
Sede PIEVE DI CADORE (BL) Registrazione Volume 348 n. 76 registrato in data
14/01/2000 - SUCCESSIONE - (DOM.VOLT. 4403/2000) Voltura n. 1955.1/2004 - Pratica n. BL0040228 in
atti dal 31/03/2004

[REDACTED]
dal 15/07/1999 al 17/11/2008 Diritto di: Proprieta' per 1/3 dalla DENUNZIA (NEI PASSAGGI PER CAUSA
DI MORTE) del 15/07/1999 - UR Sede PIEVE DI CADORE (BL) Registrazione Volume 348 n. 76 registrato in
data 14/01/2000 - SUCCESSIONE - (DOM.VOLT. 4403/2000) Voltura n. 1955.1/2004 - Pratica n.
BL0040228 in atti dal 31/03/2004

Immobile attuale - Comune di AURONZO DI CADORE (A501) (BL) Foglio 65 Particella 289

[REDACTED]
dal 17/11/2008 al 15/12/2008

Diritto di: Proprieta' per 1/3 deriva dal FRAZIONAMENTO del 17/11/2008 Pratica n. BL0177297 in atti dal
17/11/2008 (n. 177297.1/2008)

[REDACTED] dal 17/11/2008 al
15/12/2008 Diritto di: Proprieta' per 1/3 deriva dal FRAZIONAMENTO del 17/11/2008 Pratica n.
BL0177297 in atti dal 17/11/2008 (n. 177297.1/2008)

[REDACTED] dal
17/11/2008 al 15/12/2008 Diritto di: Proprieta' per 1/3 deriva dal FRAZIONAMENTO del 17/11/2008
Pratica n. BL0177297 in atti dal 17/11/2008 (n. 177297.1/2008)

[REDACTED]
dal 15/12/2008 al 15/12/2008 Diritto di: Proprieta' per 1/3 deriva dall' Atto del 15/12/2008 Pubblico uf-
ficiale MALVAGNA MAURIZIO Sede FELTRE (BL) Repertorio n. 62641 - COMPRAVENDITA Nota presentata
con Modello Unico n. 12359.2/2008 Reparto PI di BELLUNO in atti dal 31/12/2008

[REDACTED]
dal 15/12/2008 al 15/12/2008 Diritto di: Proprieta' per 2/3 deriva dall'Atto del 15/12/2008 Pubblico uffi-
ciale MALVAGNA MAURIZIO Sede FELTRE (BL) Repertorio n. 62641 - COMPRAVENDITA Nota presentata
con Modello Unico n. 12364.2/2008 Reparto PI di BELLUNO in atti dal 31/12/2008

[REDACTED]
dal 15/12/2008 Diritto di: Proprieta' per 1/1 deriva dalla RETTIFICA DI INTESTAZIONE ALL'ATTUALITA'
del 15/12/2008 Pubblico ufficiale MALVAGNA MAURIZIO Sede FELTRE (BL) Repertorio n. 62641 -
TRASCR.12365/2008 COMPRAVENDITA Voltura n. 367.1/2009 - Pratica n. BL0005681 in atti dal
14/01/2009

Foglio 65 Particella 290

Immobile predecessore - Comune di AURONZO DI CADORE (A501) (BL) Foglio 65 Particella 47

[REDACTED]
dall'impianto al 16/05/1985 Diritto di: Comproprietario deriva dall' Impianto meccanografico del
01/04/1976

[REDACTED] dall'impianto
al 16/05/1985 Diritto di: Comproprietario deriva dall' Impianto meccanografico del 01/04/1976

[REDACTED]
 dall'impianto al 16/05/1985 Diritto di: Comproprietario deriva dall' Impianto meccanografico del 01/04/1976

Immobile predecessore - Comune di AURONZO DI CADORE (A501) (BL) Foglio 65 Particella 217

[REDACTED]
 FRAZIONAMENTO del 24/12/1984 in atti dal 24/09/1991 FRZ 9/84 (n. 4185.F04/1985) dal 24/12/1984 al 16/05/1985 Diritto di: Comproprietario

[REDACTED]
 dal 24/12/1984 al 16/05/1985 Diritto di: Comproprietario deriva dal FRAZIONAMENTO del 24/12/1984 in atti dal 24/09/1991 FRZ 9/84 (n. 4185.F04/1985)

[REDACTED]
 dal 24/12/1984 al 16/05/1985 Diritto di: Comproprietario deriva dal FRAZIONAMENTO del 24/12/1984 in atti dal 24/09/1991 FRZ 9/84 (n. 4185.F04/1985)

[REDACTED] dal 16/05/1985 al 07/08/1987 Diritto di: Da verificare deriva dall' Atto del 16/05/1985 Pubblico ufficiale VALLUNGA Sede PUOS D'ALPAGO (BL) Repertorio n. 12585 – UR Sede BELLUNO (BL) Registrazione Volume 1 n. 1928 registrato in data 05/06/1985 - n. 4185.2/1985 in atti dal 24/09/1991

[REDACTED]
 dal 07/08/1987 al 30/07/1990

Diritto di: Usufrutto deriva dall'Atto del 07/08/1987 Pubblico ufficiale AUGUSTO VALLUNGA Sede PUOS D'ALPAGO (BL) Repertorio n. 14866 - UR Sede BELLUNO (BL) Registrazione Volume 1V n. 365 registrato in data 27/08/1987 - n. 528.1/1988 in atti dal 25/09/1991

[REDACTED]
 nato a BELLUNO (BL) il 20/11/1939

dal 07/08/1987 al 30/07/1990

Diritto di: Proprieta' (deriva dall' Atto del 07/08/1987 Pubblico ufficiale AUGUSTO VALLUNGA Sede PUOS D'ALPAGO (BL) Repertorio n. 14866 - UR Sede BELLUNO (BL) Registrazione Volume 1V n. 365 registrato in data 27/08/1987 - n. 528.1/1988 in atti dal 25/09/1991

[REDACTED] dal 30/07/1990 al 20/02/1995 Diritto di: Da verificare deriva dalla DENUNZIA (NEI PASSAGGI PER CAUSA DI MORTE) del 30/07/1990 - SC Sede AURONZO DI CADORE (BL) Registrazione Volume MOD.8 n. 54157 registrato in data 08/08/1992 - Voltura n. 4629.1/1992 in atti dal 17/02/1995

Immobile predecessore - Comune di AURONZO DI CADORE (A501) (BL) Foglio 65 Particella 233

[REDACTED]
 dal 25/11/1992 al 15/07/1999

Diritto di: Proprieta' per 1000/1000 deriva dall' Atto del 25/11/1992 Pubblico ufficiale NOT.F. MIRIELLO Sede SANTO STEFANO DI CADORE (BL) Repertorio n. 12090 - UR Sede PIEVE DI CADORE (BL) Registrazione Volume 1 n. 622 registrato in data 14/12/1992 - Voltura n. 266.1/1993 in atti dal 20/02/1995

[REDACTED] dal 20/02/1995 al 25/11/1992 Diritto di: Da verificare deriva dal FRAZIONAMENTO del 20/02/1995 in atti dal 20/02/1995 (n. 325.1/1995)

[REDACTED] dal 15/07/1999 al 17/11/2008 Diritto di: Proprieta' per 1/3 deriva dalla DENUNZIA (NEI PASSAGGI PER CAUSA DI MORTE) del 15/07/1999 - UR Sede PIEVE DI CADORE (BL) Registrazione Volume 348 n. 76 registrato in data 14/01/2000 - SUCCESSIONE - (DOM.VOLT. 4403/2000) Voltura n. 1955.1/2004 - Pratica n. BL0040228 in atti dal 31/03/2004

[REDACTED] dal 15/07/1999 al 17/11/2008 Diritto di: Proprieta' per 1/3 deriva DENUNZIA (NEI PASSAGGI PER CAUSA DI MORTE) del 15/07/1999 - UR Sede PIEVE DI CADORE (BL) Registrazione Volume 348 n. 76 registrato in data 14/01/2000 - SUCCESSIONE - (DOM.VOLT. 4403/2000) Voltura n. 1955.1/2004 - Pratica n. BL0040228 in atti dal 31/03/2004

[REDACTED] dal 15/07/1999 al 17/11/2008 Diritto di: Proprieta' per 1/3 deriva dalla DENUNZIA (NEI PASSAGGI PER CAU-

SA DI MORTE) del 15/07/1999 - UR Sede PIEVE DI CADORE (BL) Registrazione Volume 348 n. 76 registrata in data 14/01/2000 - SUCCESIONE - (DOM.VOLT. 4403/2000) Voltura n. 1955.1/2004 - Pratica n. BL0040228 in atti dal 31/03/2004

Immobile attuale - Comune di AURONZO DI CADORE (A501) (BL) Foglio 65 Particella 290

[redacted] dal 17/11/2008 al 15/12/2008 Diritto di: Proprieta' per 1/3 deriva dal FRAZIONAMENTO del 17/11/2008 Pratica n.BL0177297 in atti dal 17/11/2008 (n. 177297.1/2008)

[redacted] dal 17/11/2008 al 15/12/2008 Diritto di: Proprieta' per 1/3 deriva dal FRAZIONAMENTO del 17/11/2008 Pratica n.BL0177297 in atti dal 17/11/2008 (n. 177297.1/2008)

[redacted] dal 17/11/2008 al 15/12/2008 Diritto di: Proprieta' per 1/3 deriva dal FRAZIONAMENTO del 17/11/2008 Pratica n.BL0177297 in atti dal 17/11/2008 (n. 177297.1/2008)

[redacted] dal 15/12/2008 al 15/12/2008 Diritto di: Proprieta' per 1/3 deriva dall' Atto del 15/12/2008 Pubblico ufficiale MALVAGNA MAURIZIO Sede FELTRE (BL) Repertorio n. 62641 - COMPRAVENDITA Nota presentata con Modello Unico n. 12359.2/2008 Reparto PI di BELLUNO in atti dal 31/12/2008

[redacted] dal 15/12/2008 al 15/12/2008 Diritto di: Proprieta' per 2/3 deriva dall' Atto del 15/12/2008 Pubblico ufficiale MALVAGNA MAURIZIO Sede FELTRE (BL) Repertorio n. 62641 - COMPRAVENDITA Nota presentata con Modello Unico n. 12364.2/2008 Reparto PI di BELLUNO in atti dal 31/12/2008

[redacted] dal 15/12/2008 Diritto di: Proprieta' per 1/1 deriva dalla RETTIFICA DI INTESAZIONE ALL'ATTUALITA' del 15/12/2008 Pubblico ufficiale MALVAGNA MAURIZIO Sede FELTRE (BL) Repertorio n. 62641 - TRASCR.12365/2008 COMPRAVENDITA Voltura n. 367.1/2009 - Pratica n. BL0005681 in atti dal 14/01/2009

Foglio 65 Particella 291

Immobile predecessore - Comune di AURONZO DI CADORE (A501) (BL) Foglio 65 Particella 47

[redacted] dall'impianto al 16/05/1985 Diritto di: Comproprietario deriva dall' Impianto meccanografico del 01/04/1976

[redacted] dall'impianto al 16/05/1985 Diritto di: Comproprietario dall' Impianto meccanografico del 01/04/1976

[redacted] dall'impianto al 16/05/1985 Diritto di: Comproprietario dall' Impianto meccanografico del 01/04/1976

Immobile predecessore - Comune di AURONZO DI CADORE (A501) (BL) Foglio 65 Particella 217

[redacted] dal 24/12/1984 al 16/05/1985 Diritto di: Comproprietario deriva dal FRAZIONAMENTO del 24/12/1984 in atti dal 24/09/1991 FRZ 9/84 (n. 4185.F04/1985)

[redacted] dal 24/12/1984 al 16/05/1985 Diritto di: Comproprietario deriva dal FRAZIONAMENTO del 24/12/1984 in atti dal 24/09/1991 FRZ 9/84 (n. 4185.F04/1985)

[redacted] dal 24/12/1984 al 16/05/1985 Diritto di: Comproprietario deriva dal FRAZIONAMENTO del 24/12/1984 in atti dal 24/09/1991 FRZ 9/84 (n. 4185.F04/1985)

[redacted] dal 16/05/1985 al 07/08/1987 Diritto di: Da verificare deriva dall' Atto del 16/05/1985 Pubblico ufficiale VALLUNGA Sede PUOS D'ALPAGO (BL) Repertorio n. 12585 - UR Sede BELLUNO (BL) Registrazione Volume 1 n. 1928 registrato in data 05/06/1985 - n. 4185.2/1985 in atti dal 24/09/1991

[redacted] dal 07/08/1987 al 30/07/1990 Diritto di: Usufrutto deriva dall' Atto del 07/08/1987 Pubblico ufficiale AUGUSTO VALLUNGA Sede PUOS D'ALPAGO (BL) Repertorio n. 14866 - UR Sede BELLUNO (BL) Registrazione Volume 1V n. 365 registrato in data 27/08/1987 - n. 528.1/1988 in atti dal 25/09/1991

[redacted] dal 07/08/1987 al

30/07/1990 Diritto di: Proprieta' deriva dall' Atto del 07/08/1987 Pubblico ufficiale AUGUSTO VALLUNGA Sede PUOS D'ALPAGO (BL) Repertorio n. 14866 - UR Sede BELLUNO (BL) Registrazione Volume 1V n. 365 registrato in data 27/08/1987 - n. 528.1/1988 in atti dal 25/09/1991

[REDACTED] dal 30/07/1990 al 20/02/1995 Diritto di: Da verificare deriva dalla DENUNZIA (NEI PASSAGGI PER CAUSA DI MORTE) del 30/07/1990 - SC Sede AURONZO DI CADORE (BL) Registrazione Volume MOD.8 n. 54157 registrato in data 08/08/1992 - Voltura n. 4629.1/1992 in atti dal 17/02/1995

Immobile predecessore - Comune di AURONZO DI CADORE (A501) (BL) Foglio 65 Particella 233

[REDACTED] dal 25/11/1992 al 15/07/1999 Diritto di: Proprieta' per 1000/1000 deriva dall' Atto del 25/11/1992 Pubblico ufficiale NOT.F. MIRIELLO Sede SANTO STEFANO DI CADORE (BL) Repertorio n. 12090 - UR Sede PIEVE DI CADORE (BL) Registrazione Volume 1 n. 622 registrato in data 14/12/1992 - Voltura n. 266.1/1993 in atti dal 20/02/1995

[REDACTED] dal 20/02/1995 al 25/11/1992 Diritto di: Da verificare (deriva dal FRAZIONAMENTO del 20/02/1995 in atti dal 20/02/1995 (n. 325.1/1995)

[REDACTED] dal 15/07/1999 al 17/11/2008 Diritto di: Proprieta' per 1/3 deriva dalla DENUNZIA (NEI PASSAGGI PER CAUSA DI MORTE) del 15/07/1999 - UR Sede PIEVE DI CADORE (BL) Registrazione Volume 348 n. 76 registrato in data 14/01/2000 - SUCCESSIONE - (DOM.VOLT. 4403/2000) Voltura n. 1955.1/2004 - Pratica n. BL0040228 in atti dal 31/03/2004

[REDACTED] dal 15/07/1999 al 17/11/2008 Diritto di: Proprieta' per 1/3 deriva dalla DENUNZIA (NEI PASSAGGI PER CAUSA DI MORTE) del 15/07/1999 - UR Sede PIEVE DI CADORE (BL) Registrazione Volume 348 n. 76 registrato in data 14/01/2000 - SUCCESSIONE - (DOM.VOLT. 4403/2000) Voltura n. 1955.1/2004 - Pratica n. BL0040228 in atti dal 31/03/2004

[REDACTED] dal 15/07/1999 al 17/11/2008 Diritto di: Proprieta' per 1/3 deriva dalla DENUNZIA (NEI PASSAGGI PER CAUSA DI MORTE) del 15/07/1999 - UR Sede PIEVE DI CADORE (BL) Registrazione Volume 348 n. 76 registrato in data 14/01/2000 - SUCCESSIONE - (DOM.VOLT. 4403/2000) Voltura n. 1955.1/2004 - Pratica n. BL0040228 in atti dal 31/03/2004

Immobile attuale - Comune di AURONZO DI CADORE (A501) (BL) Foglio 65 Particella 291

[REDACTED] dal 17/11/2008 al 15/12/2008 Diritto di: Proprieta' per 1/3 deriva dal FRAZIONAMENTO del 17/11/2008 Pratica n.BL0177297 in atti dal 17/11/2008 (n. 177297.1/2008)

[REDACTED] dal 17/11/2008 al 15/12/2008 Diritto di: Proprieta' per 1/3 deriva dal FRAZIONAMENTO del 17/11/2008 Pratica n.BL0177297 in atti dal 17/11/2008 (n. 177297.1/2008)

[REDACTED] dal 17/11/2008 al 15/12/2008 Diritto di: Proprieta' per 1/3 deriva dal FRAZIONAMENTO del 17/11/2008 Pratica n.BL0177297 in atti dal 17/11/2008 (n. 177297.1/2008)

[REDACTED] dal 15/12/2008 al 15/12/2008 Diritto di: Proprieta' per 1/3 deriva dall' Atto del 15/12/2008 Pubblico ufficiale MALVAGNA MAURIZIO Sede FELTRE (BL) Repertorio n. 62641 - COMPRAVENDITA Nota presentata con Modello Unico n. 12359.2/2008 Reparto PI di BELLUNO in atti dal 31/12/2008

[REDACTED] dal 15/12/2008 al 15/12/2008 Diritto di: Proprieta' per 2/3 deriva dall' Atto del 15/12/2008 Pubblico ufficiale MALVAGNA MAURIZIO Sede FELTRE (BL) Repertorio n. 62641 - COMPRAVENDITA Nota presentata con Modello Unico n. 12364.2/2008 Reparto PI di BELLUNO in atti dal 31/12/2008

[REDACTED] dal 15/12/2008 Diritto di: Proprieta' per 1/1 deriva dalla RETTIFICA DI INTESTAZIONE ALL'ATTUALITA' del 15/12/2008 Pubblico ufficiale MALVAGNA MAURIZIO Sede FELTRE (BL) Repertorio n. 62641 - TRASCR.12365/2008 COMPRAVENDITA Voltura n. 367.1/2009 - Pratica n. BL0005681 in atti dal 14/01/2009

Foglio 65 Particella 293**Immobile predecessore - Comune di AURONZO DI CADORE (A501) (BL) Foglio 65 Particella 47**

[REDACTED]
dall'impianto al 16/05/1985 Diritto di: Comproprietario deriva dall' Impianto meccanografico del 01/04/1976

[REDACTED] dall'impianto al 16/05/1985 Diritto di: Comproprietario deriva dall' Impianto meccanografico del 01/04/1976

[REDACTED] dall'impianto al 16/05/1985 Diritto di: Comproprietario deriva dall' Impianto meccanografico del 01/04/1976

Immobile predecessore - Comune di AURONZO DI CADORE (A501) (BL) Foglio 65 Particella 217

N [REDACTED]
FRAZIONAMENTO del 24/12/1984 in atti dal 24/09/1991 FRZ 9/84 (n. 4185.F04/1985) dal 24/12/1984 al 16/05/1985 Diritto di: Comproprietario

[REDACTED] dal 24/12/1984 al 16/05/1985 Diritto di: Comproprietario deriva dal FRAZIONAMENTO del 24/12/1984 in atti dal 24/09/1991 FRZ 9/84 (n. 4185.F04/1985) dal 24/12/1984 al 16/05/1985

[REDACTED] dal 24/12/1984 al 16/05/1985 Diritto di: Comproprietario deriva dal FRAZIONAMENTO del 24/12/1984 in atti dal 24/09/1991 FRZ 9/84 (n. 4185.F04/1985) dal 24/12/1984 al 16/05/1985

[REDACTED] dal 16/05/1985 al 07/08/1987 Diritto di: Da verificare deriva dall' Atto del 16/05/1985 Pubblico ufficiale VALLUNGA Sede PUOS D'ALPAGO (BL) Repertorio n. 12585 – UR Sede BELLUNO (BL) Registrazione Volume 1 n. 1928 registrato in data 05/06/1985 - n. 4185.2/1985 in atti dal 24/09/1991

[REDACTED] dal 07/08/1987 al 30/07/1990 Diritto di: Usufrutto deriva dall' Atto del 07/08/1987 Pubblico ufficiale AUGUSTO VALLUNGA Sede PUOS D'ALPAGO (BL) Repertorio n. 14866 - UR Sede BELLUNO (BL) Registrazione Volume 1V n. 365 registrato in data 27/08/1987 - n. 528.1/1988 in atti dal 25/09/1991

[REDACTED] dal 07/08/1987 al 30/07/1990 Diritto di: Proprieta' Atto del 07/08/1987 Pubblico ufficiale AUGUSTO VALLUNGA Sede PUOS D'ALPAGO (BL) Repertorio n. 14866 - UR Sede BELLUNO (BL) Registrazione Volume 1V n. 365 registrato in data 27/08/1987 - n. 528.1/1988 in atti dal 25/09/1991

[REDACTED] dal 30/07/1990 al 20/02/1995 Diritto di: Da verificare deriva dalla DENUNZIA (NEI PASSAGGI PER CAUSA DI MORTE) del 30/07/1990 - SC Sede AURONZO DI CADORE (BL) Registrazione Volume MOD.8 n. 54157 registrato in data 08/08/1992 - Voltura n. 4629.1/1992 in atti dal 17/02/1995

Immobile predecessore - Comune di AURONZO DI CADORE (A501) (BL) Foglio 65 Particella 233

[REDACTED] dal 25/11/1992 al 15/07/1999 Diritto di: Proprieta' per 1000/1000 deriva dall' Atto del 25/11/1992 Pubblico ufficiale NOT.F. MIRIELLO Sede SANTO STEFANO DI CADORE (BL) Repertorio n. 12090 - UR Sede PIEVE DI CADORE (BL) Registrazione Volume 1 n. 622 registrato in data 14/12/1992 - Voltura n. 266.1/1993 in atti dal 20/02/1995

[REDACTED] dal 20/02/1995 al 25/11/1992 Diritto di: Da verificare deriva dal FRAZIONAMENTO del 20/02/1995 in atti dal 20/02/1995 (n. 325.1/1995)

[REDACTED] dal 15/07/1999 al 17/11/2008 Diritto di: Proprieta' per 1/3 deriva dalla DENUNZIA (NEI PASSAGGI PER CAUSA DI MORTE) del 15/07/1999 - UR Sede PIEVE DI CADORE (BL) Registrazione Volume 348 n. 76 registrato in data 14/01/2000 - SUCCESSIONE - (DOM.VOLT. 4403/2000) Voltura n. 1955.1/2004 - Pratica n. BL0040228 in atti dal 31/03/2004

[REDACTED] dal 15/07/1999 al 17/11/2008 Diritto di: Proprieta' per 1/3 deriva dalla DENUNZIA (NEI PASSAGGI PER CAUSA DI MORTE) del 15/07/1999 - UR Sede PIEVE DI CADORE (BL) Registrazione Volume 348 n. 76 registrato in data 14/01/2000 - SUCCESSIONE - (DOM.VOLT. 4403/2000) Voltura n. 1955.1/2004 - Pratica n.

BL0040228 in atti dal 31/03/2004

[REDACTED] dal 15/07/1999 al 17/11/2008 Diritto di: Proprieta' per 1/3 deriva dalla DENUNZIA (NEI PASSAGGI PER CAUSA DI MORTE) del 15/07/1999 - UR Sede PIEVE DI CADORE (BL) Registrazione Volume 348 n. 76 registrato in data 14/01/2000 - SUCCESSIONE - (DOM.VOLT. 4403/2000) Voltura n. 1955.1/2004 - Pratica n.

BL0040228 in atti dal 31/03/2004

Immobile attuale - Comune di AURONZO DI CADORE (A501) (BL) Foglio 65 Particella 293

[REDACTED] dal 17/11/2008

[REDACTED] dal 17/11/2008 al 15/12/2008 Diritto di: Proprieta' per 1/3 deriva dal FRAZIONAMENTO del 17/11/2008 Pratica n.

BL0177297 in atti dal 17/11/2008 (n. 177297.1/2008)

[REDACTED] dal 17/11/2008 al 15/12/2008 Diritto di: Proprieta' per 1/3 deriva dal FRAZIONAMENTO del 17/11/2008 Pratica n. BL0177297 in atti dal 17/11/2008 (n. 177297.1/2008)

[REDACTED] dal 15/12/2008 al 15/12/2008 Diritto di: Proprieta' per 1/3 deriva dall' Atto del 15/12/2008 Pubblico ufficiale MALVAGNA MAURIZIO Sede FELTRE (BL) Repertorio n. 62641 - COMPRAVENDITA Nota presentata con Modello Unico n. 12359.2/2008 Reparto PI di BELLUNO in atti dal 31/12/2008

[REDACTED] dal 15/12/2008 al 15/12/2008 Diritto di: Proprieta' per 2/3 deriva dall' Atto del 15/12/2008 Pubblico ufficiale MALVAGNA MAURIZIO Sede FELTRE (BL) Repertorio n. 62641 - COMPRAVENDITA Nota presentata con Modello Unico n. 12364.2/2008 Reparto PI di BELLUNO in atti dal 31/12/2008

[REDACTED] dal 15/12/2008 Diritto di: Proprieta' per 1/1 deriva dalla RETTIFICA DI INTESTAZIONE ALL'ATTUALITA' del 15/12/2008 Pubblico ufficiale MALVAGNA MAURIZIO Sede FELTRE (BL) Repertorio n. 62641 - TRASCR.12365/2008 COMPRAVENDITA Voltura n. 367.1/2009 - Pratica n. BL0005681 in atti dal 14/01/2009

Foglio 65 Particella 325

Immobile predecessore - Comune di AURONZO DI CADORE (A501) (BL) Foglio 65 Particella 47

[REDACTED] dall'impianto al 16/05/1985 Diritto di: Comproprietario deriva dall'Impianto meccanografico del 01/04/1976

[REDACTED] dall'impianto al 16/05/1985 Diritto di: Comproprietario deriva dall'Impianto meccanografico del 01/04/1976

[REDACTED] dall'impianto al 16/05/1985 Diritto di: Comproprietario deriva dall'Impianto meccanografico del 01/04/1976

Immobile predecessore - Comune di AURONZO DI CADORE (A501) (BL) Foglio 65 Particella 219

[REDACTED] dal 24/12/1984 al 16/05/1985 Diritto di: Comproprietario deriva dal FRAZIONAMENTO del 24/12/1984 in atti dal 24/09/1991 FRZ 9/84 (n. 4185.F04/1985)

[REDACTED] dal 24/12/1984 al 16/05/1985 Diritto di: Comproprietario deriva dal FRAZIONAMENTO del 24/12/1984 in atti dal 24/09/1991 FRZ 9/84 (n. 4185.F04/1985)

[REDACTED] dal 24/12/1984 al 16/05/1985 Diritto di: Comproprietario deriva dal FRAZIONAMENTO del 24/12/1984 in atti dal 24/09/1991 FRZ 9/84 (n. 4185.F04/1985)

[REDACTED] dal 16/05/1985 al 12/06/1987 Diritto di: Da verificare deriva dall'Atto del 16/05/1985 Pubblico ufficiale VALLUNGA Sede PUOS D'ALPAGO (BL) Repertorio n. 12585 Sede BELLUNO (BL) Registrazione Volume 1 n. 1928 registrato in data 05/06/1985 - n. 4185.3/1985 in atti dal 24/09/1991

[REDACTED] dal 12/06/1987 al 17/09/2001 Diritto di: Proprieta' deriva dall'Atto del 12/06/1987 Pubblico ufficiale

AUGUSTO VALLUNGA Sede PUOS D'ALPAGO (BL) Repertorio n. 14739 - UR Sede BELLUNO (BL) Registrazione Volume 1V n. 164 registrato in data 02/07/1987 - n. 526.1/1988 in atti dal 25/09/1991

dal 12/06/1987 al 17/09/2001 Diritto di: Usufrutto deriva dall'Atto del 12/06/1987 Pubblico ufficiale AUGUSTO VALLUNGA Sede PUOS D'ALPAGO (BL) Repertorio n. 14739 - UR Sede BELLUNO (BL) Registrazione Volume 1V n. 164 registrato in data 02/07/1987 - n. 526.1/1988 in atti dal 25/09/1991

Immobile predecessore - Comune di AURONZO DI CADORE (A501) (BL) Foglio 65 Particella 262

dal 17/09/2001 al 05/10/2001 Diritto di: Proprieta' deriva dal FRAZIONAMENTO del 17/09/2001 Pratica n. 150493 in atti dal 17/09/2001 (n. 4281.1/2001)

dal 17/09/2001 al 05/10/2001 Diritto di: Usufrutto deriva dal FRAZIONAMENTO del 17/09/2001 Pratica n. 150493 in atti dal 17/09/2001 (n. 4281.1/2001)

dal 05/10/2001 al 05/10/2001 Diritto di: Proprieta' per 1/1 deriva dall' Atto del 05/10/2001 Pubblico ufficiale MIRIELLO FULVIO Sede SANTO STEFANO DI CADORE (BL) Repertorio n. 38627 - COMPRAVENDITA (Passaggi intermedi da esaminare) Trascrizione n. 9763.1/2001 Reparto PI di BELLUNO in atti dal 15/10/2001

dal 05/10/2001 al 13/03/2003 Diritto di: Proprieta' per 1/1 deriva dalla VOLTURA D'UFFICIO del 05/10/2001 Pubblico ufficiale MIRIELLO FULVIO Sede SANTO STEFANO DI CADORE (BL) Repertorio n. 38627 - ESEGUITA AI SOLI FINI DELLA CONTINUITA' STORICA Voltura n. 15051.1/2007 - Pratica n. BL0194716 in atti dal 07/12/2007

Immobile predecessore - Comune di AURONZO DI CADORE (A501) (BL) Foglio 65 Particella 266

dal 13/03/2003 al 17/11/2008 Diritto di: Proprieta' per 1/1 deriva dalla TABELLA DI VARIAZIONE del 13/03/2003 - n. 1589.1/2003 - Pratica n. 40842 in atti dal 13/03/2003

Comune di AURONZO DI CADORE (A501) (BL) Foglio 65 Particella 325 1.

dal 17/11/2008 al 15/12/2008 Diritto di: Proprieta' per 1/1 (deriva dal FRAZIONAMENTO del 17/11/2008 Pratica n. BL0177297 in atti dal 17/11/2008 (n. 177297.1/2008)

dal 15/12/2008 Diritto di: Proprieta' per 1/1 deriva dall' Atto del 15/12/2008 Pubblico ufficiale MALVAGNA MAURIZIO Sede FELTRE (BL) Repertorio n. 62641 -COMPRAVENDITA Nota presentata con Modello Unico n. 12367.1/2008 Reparto PI di BELLUNO in atti dal 31/12/2008

Foglio 65 Particella 328

Immobile predecessore - Comune di AURONZO DI CADORE (A501) (BL) Foglio 65 Particella 47

dall'impianto al 16/05/1985 Diritto di: Comproprietario deriva dall' Impianto meccanografico del 01/04/1976

dall'impianto al 16/05/1985 Diritto di: Comproprietario deriva dall' Impianto meccanografico del 01/04/1976

dall'impianto al 16/05/1985 Diritto di: Comproprietario deriva dall' Impianto meccanografico del 01/04/1976

Immobile predecessore - Comune di AURONZO DI CADORE (A501) (BL) Foglio 65 Particella 219

dal 24/12/1984 al 16/05/1985 Diritto di: Comproprietario deriva dal FRAZIONAMENTO del 24/12/1984 in atti dal 24/09/1991 FRZ 9/84 (n. 4185.F04/1985)

dal 24/12/1984 al 16/05/1985 Diritto di: Comproprietario deriva dal FRAZIONAMENTO del 24/12/1984 in atti dal 24/09/1991 FRZ 9/84 (n. 4185.F04/1985)

dal 24/12/1984 al 16/05/1985 Diritto di: Comproprietario deriva dal FRAZIONAMENTO del 24/12/1984 in atti dal 24/09/1991 FRZ 9/84 (n. 4185.F04/1985)

dal 16/05/1985 al 12/06/1987 Diritto di: Da verificare deriva dall' Atto del 16/05/1985 Pubblico ufficiale

VALLUNGA Sede PUOS D'ALPAGO (BL) Repertorio n. 12585 Sede BELLUNO (BL) Registrazione Volume 1 n. 1928 registrato in data 05/06/1985 - n. 4185.3/1985 in atti dal 24/09/1991

[REDACTED] dal 12/06/1987 al 17/09/2001 Diritto di: Proprieta' deriva dall' Atto del 12/06/1987 Pubblico ufficiale AUGUSTO VALLUNGA Sede PUOS D'ALPAGO (BL) Repertorio n. 14739 - UR Sede BELLUNO (BL) Registrazione Volume 1V n. 164 registrato in data 02/07/1987 - n. 526.1/1988 in atti dal 25/09/1991

[REDACTED] dal 12/06/1987 al 17/09/2001 Diritto di: Usufrutto deriva dall' Atto del 12/06/1987 Pubblico ufficiale AUGUSTO VALLUNGA Sede PUOS D'ALPAGO (BL) Repertorio n. 14739 - UR Sede BELLUNO (BL) Registrazione Volume 1V n. 164 registrato in data 02/07/1987 - n. 526.1/1988 in atti dal 25/09/1991

Immobile predecessore - Comune di AURONZO DI CADORE (A501) (BL) Foglio 65 Particella 262 1.

[REDACTED] dal 17/09/2001 al 05/10/2001 Diritto di: Proprieta' deriva dal FRAZIONAMENTO del 17/09/2001 Pratica n. 150493 in atti dal 17/09/2001 (n. 4281.1/2001)

[REDACTED] dal 17/09/2001 al 05/10/2001 Diritto di: Usufrutto deriva dal FRAZIONAMENTO del 17/09/2001 Pratica n. 150493 in atti dal 17/09/2001 (n. 4281.1/2001)

[REDACTED] dal 05/10/2001 al 05/10/2001 Diritto di: Proprieta' per 1/1 deriva dall' Atto del 05/10/2001 Pubblico ufficiale MIRIELLO FULVIO Sede SANTO STEFANO DI CADORE (BL) Repertorio n. 38627 - COMPRAVENDITA (Passaggi intermedi da esaminare) Trascrizione n. 9763.1/2001 Reparto PI di BELLUNO in atti dal 15/10/2001

[REDACTED] dal 05/10/2001 al 13/03/2003 Diritto di: Proprieta' per 1/1 deriva dalla VOLTURA D'UFFICIO del 05/10/2001 Pubblico ufficiale MIRIELLO FULVIO Sede SANTO STEFANO DI CADORE (BL) Repertorio n. 38627 - ESEGUITA AI SOLI FINI DELLA CONTINUITA' STORICA Voltura n. 15051.1/2007 - Pratica n. BL0194716 in atti dal 07/12/2007

Immobile predecessore - Comune di AURONZO DI CADORE (A501) (BL) Foglio 65 Particella 266

[REDACTED] dal 13/03/2003 al 17/11/2008

Diritto di: Proprieta' per 1/1 deriva dall'Atto TABELLA DI VARIAZIONE del 13/03/2003 - n. 1589.1/2003 - Pratica n. 40842 in atti dal 13/03/2003

Immobile attuale - Comune di AURONZO DI CADORE (A501) (BL) Foglio 65 Particella 328 1.

[REDACTED] sede in AURONZO DI CADORE (BL) dal 17/11/2008 al 15/12/2008

Diritto di: Proprieta' per 1/1 deriva dal FRAZIONAMENTO del 17/11/2008 Pratica n. BL0177297 in atti dal 17/11/2008 (n. 177297.1/2008)

[REDACTED] dal 15/12/2008 Diritto di: Proprieta' per 1/1 deriva dall'Atto del 15/12/2008 Pubblico ufficiale MALVAGNA MAURIZIO Sede FELTRE (BL) Repertorio n. 62641 - COMPRAVENDITA Nota presentata con Modello Unico n. 12367.1/2008 Reparto PI di BELLUNO in atti dal 31/12/2008

Foglio 65 Particella 316

Dati identificativi: Immobile predecessore - Comune di AURONZO DI CADORE (A501) (BL) Foglio 65 Particella 48

[REDACTED] dall'impianto al 16/05/1985 Diritto di: Comproprietario deriva dall'Impianto meccanografico del 01/04/1976

[REDACTED] dall'impianto al 16/05/1985 Diritto di: Comproprietario deriva dall'Impianto meccanografico del 01/04/1976

[REDACTED] dall'impianto al 16/05/1985 Diritto di: Comproprietario deriva dall'Impianto meccanografico del 01/04/1976

Immobile predecessore - Comune di AURONZO DI CADORE (A501) (BL) Foglio 65 Particella 221

[REDACTED] dal 24/12/1984 al 16/05/1985 Diritto di: Comproprietario deriva dal FRAZIONAMENTO del 24/12/1984 in atti dal 24/09/1991 FRZ 9/84 (n. 4185.F05/1985)

[REDACTED] dal 24/12/1984 al 16/05/1985 Diritto di: Comproprietario deriva dal FRAZIONAMENTO del 24/12/1984 in

atti dal 24/09/1991 FRZ 9/84 (n. 4185.F05/1985)

[REDACTED] dal 24/12/1984 al 16/05/1985 Diritto di: Comproprietario deriva dal FRAZIONAMENTO del 24/12/1984 in atti dal 24/09/1991 FRZ 9/84 (n. 4185.F05/1985)

[REDACTED] dal 16/05/1985 al 12/06/1987 Diritto di: Da verificare dall'Atto del 16/05/1985 Pubblico ufficiale VALLUNGA Sede PUOS D'ALPAGO (BL) Repertorio n. 12585 Sede BELLUNO (BL) Registrazione Volume 1 n. 1928 registrato in data 05/06/1985 - n. 4185.3/1985 in atti dal 24/09/1991

[REDACTED] dal 12/06/1987 al 04/10/2003 Diritto di: Proprieta' deriva dall' Atto del 12/06/1987 Pubblico ufficiale AUGUSTO VALLUNGA Sede PUOS D'ALPAGO (BL) Repertorio n. 14739 - UR Sede BELLUNO (BL) Registrazione Volume 1V n. 164 registrato in data 02/07/1987 - n. 526.1/1988 in atti dal 25/09/1991

[REDACTED] dal 12/06/1987 al 04/10/2003 Diritto di: Usufrutto deriva dall' Atto del 12/06/1987 Pubblico ufficiale AUGUSTO VALLUNGA Sede PUOS D'ALPAGO (BL) Repertorio n. 14739 - UR Sede BELLUNO (BL) Registrazione Volume 1V n. 164 registrato in data 02/07/1987 - n. 526.1/1988 in atti dal 25/09/1991

[REDACTED] dal 04/10/2003 al 17/11/2008 Diritto di: Proprieta' per 1/1 deriva dall'atto RICONGIUNGIMENTO DI USUFRUTTO del 04/10/2003 - RIUN.USUFR.MONTI DI SOPRA SILVIO Voltura n. 205500.1/2003 - Pratica n. BL0015622 in atti dal 09/02/2004

Immobile attuale - Comune di AURONZO DI CADORE (A501) (BL) Foglio 65 Particella

316

[REDACTED] dal 17/11/2008 al 15/12/2008 Diritto di: Proprieta' per 1/1 deriva dall'atto FRAZIONAMENTO del 17/11/2008 Pratica n. BL0177297 in atti dal 17/11/2008 (n. 177297.1/2008)

[REDACTED] dal 15/12/2008 Diritto di: Proprieta' per 1/1 deriva dall'Atto del 15/12/2008 Pubblico ufficiale MALVAGNA MAURIZIO Sede FELTRE (BL) Repertorio n. 62641 - COMPRAVENDITA Nota presentata con Modello Unico n. 12365.1/2008 Reparto PI di BELLUNO in atti dal 31/12/2008

Foglio 65 Particella 318

Immobile predecessore - Comune di AURONZO DI CADORE (A501) (BL) Foglio 65 Particella 47

[REDACTED] dall'impianto al 16/05/1985 Diritto di: Comproprietario deriva dall'atto Impianto meccanografico del 01/04/1976

[REDACTED] dall'impianto al 16/05/1985 Diritto di: Comproprietario deriva dall'atto Impianto meccanografico del 01/04/1976

[REDACTED] dall'impianto al 16/05/1985 Diritto di: Comproprietario deriva dall'atto Impianto meccanografico del 01/04/1976

Immobile predecessore - Comune di AURONZO DI CADORE (A501) (BL) Foglio 65 Particella 219

[REDACTED] FRAZIONAMENTO del 24/12/1984 in atti dal 24/09/1991 FRZ 9/84 (n. 4185.F04/1985) dal 24/12/1984 al 16/05/1985 Diritto di: Comproprietario

[REDACTED] dal 24/12/1984 al 16/05/1985 Diritto di: Comproprietario deriva dall'atto FRAZIONAMENTO del 24/12/1984 in atti dal 24/09/1991 FRZ 9/84 (n. 4185.F04/1985) dal 24/12/1984 al 16/05/1985

[REDACTED] dal 24/12/1984 al 16/05/1985

[REDACTED] Diritto di: Comproprietario deriva dall'atto FRAZIONAMENTO del 24/12/1984 in atti dal 24/09/1991 FRZ 9/84 (n. 4185.F04/1985) dal 24/12/1984 al 16/05/1985

[REDACTED] dal 16/05/1985 al 12/06/1987

Diritto di: Da verificare deriva dall'Atto del 16/05/1985 Pubblico ufficiale VALLUNGA Sede PUOS D'ALPAGO (BL) Repertorio n. 12585 Sede BELLUNO (BL) Registrazione Volume 1 n. 1928 registrato in data 05/06/1985 - n. 4185.3/1985 in atti dal 24/09/1991

[REDACTED] dal 12/06/1987 al 17/09/2001 Diritto di: Proprieta' deriva dall' Atto del 12/06/1987 Pubblico ufficiale AUGUSTO VALLUNGA Sede PUOS D'ALPAGO (BL) Repertorio n. 14739 - UR Sede BELLUNO (BL) Registrazione Volume 1V n. 164 registrato in data 02/07/1987 - n. 526.1/1988 in atti dal 25/09/1991

[REDACTED] dal 12/06/1987 al 17/09/2001 Diritto di: Usufrutto deriva dall' Atto del 12/06/1987 Pubblico ufficiale AUGUSTO VALLUNGA Sede PUOS D'ALPAGO (BL) Repertorio n. 14739 - UR Sede BELLUNO (BL) Registrazione Volume 1V n. 164 registrato in data 02/07/1987 - n. 526.1/1988 in atti dal 25/09/1991

Immobile predecessore - Comune di AURONZO DI CADORE (A501) (BL) Foglio 65 Particella 264

[REDACTED] dal 17/09/2001 al 04/10/2003 Diritto di: Proprieta' deriva dall'atto FRAZIONAMENTO del 17/09/2001 Pratica n. 150493 in atti dal 17/09/2001 (n. 4281.1/2001)

[REDACTED] dal 17/09/2001 al 04/10/2003 Diritto di: Usufrutto deriva dall'atto FRAZIONAMENTO del 17/09/2001 Pratica n. 150493 in atti dal 17/09/2001 (n. 4281.1/2001)

[REDACTED] dal 04/10/2003 al 17/11/2008 Diritto di: Proprieta' per 1/1 deriva dall'atto RICONGIUNGIMENTO DI USUFRUTTO del 04/10/2003 - RIUN.USUFR. [REDACTED] Voltura n. 205500.1/2003 - Pratica n. BL0015622 in atti dal 09/02/2004

Immobile attuale - Comune di AURONZO DI CADORE (A501) (BL) Foglio 65 Particella 318

[REDACTED] FRAZIONAMENTO del 17/11/2008 Pratica n. BL0177297 in atti dal 17/11/2008 (n. 177297.1/2008)

Diritto di: Proprieta' per 1/1

[REDACTED] dal 15/12/2008 Diritto di: Proprieta' per 1/1 deriva dall'Atto del 15/12/2008 Pubblico ufficiale MALVAGNA MAURIZIO Sede FELTRE (BL) Repertorio n. 62641 - COMPRAVENDITA Nota presentata con Modello Unico n. 12365.1/2008 Reparto PI di BELLUNO in atti dal 31/12/2008

Foglio 65 Particella 319

Immobile predecessore - Comune di AURONZO DI CADORE (A501) (BL) Foglio 65 Particella 47

[REDACTED] dall'impianto al 16/05/1985 Diritto di: Comproprietario deriva dall'atto Impianto meccanografico del 01/04/1976

[REDACTED] dall'impianto al 16/05/1985 Diritto di: Comproprietario deriva dall'atto Impianto meccanografico del 01/04/1976

[REDACTED] dall'impianto al 16/05/1985 Diritto di: Comproprietario deriva dall'atto Impianto meccanografico del 01/04/1976

Immobile predecessore - Comune di AURONZO DI CADORE (A501) (BL) Foglio 65 Particella 219

[REDACTED] FRAZIONAMENTO del 24/12/1984 in atti dal 24/09/1991 FRZ 9/84 (n. 4185.F04/1985)

[REDACTED] dal 24/12/1984 al 16/05/1985

Diritto di: Comproprietario deriva dall'atto FRAZIONAMENTO del 24/12/1984 in atti dal 24/09/1991 FRZ 9/84 (n. 4185.F04/1985)

[REDACTED] dal 24/12/1984 al 16/05/1985 Diritto di: Comproprietario deriva dall'atto FRAZIONAMENTO del 24/12/1984 in atti dal 24/09/1991 FRZ 9/84 (n. 4185.F04/1985)

[REDACTED] dal 24/12/1984 al 16/05/1985 Diritto di: Comproprietario deriva dall'atto FRAZIONAMENTO del 24/12/1984 in atti dal 24/09/1991 FRZ 9/84 (n. 4185.F04/1985)

dal 16/05/1985 al 12/06/1987 Diritto di: Da verificare deriva dall'Atto del 16/05/1985 Pubblico ufficiale VALLUNGA Sede PUOS D'ALPAGO (BL) Repertorio n. 12585 Sede BELLUNO (BL) Registrazione Volume 1 n. 1928 registrato in data 05/06/1985 - n. 4185.3/1985 in atti dal 24/09/1991

1. [REDACTED]

dal 12/06/1987 al 17/09/2001

Diritto di: Proprieta' deriva dall'Atto del 12/06/1987 Pubblico ufficiale AUGUSTO VALLUNGA Sede PUOS D'ALPAGO (BL) Repertorio n. 14739 - UR Sede BELLUNO (BL) Registrazione Volume 1V n. 164 registrato in data 02/07/1987 - n. 526.1/1988 in atti dal 25/09/1991

dal 12/06/1987 al 17/09/2001 Diritto di: Usufrutto Atto del 16/05/1985 Pubblico ufficiale VALLUNGA Sede PUOS D'ALPAGO (BL) Repertorio n. 12585 Sede BELLUNO (BL) Registrazione Volume 1 n. 1928 registrato in data 05/06/1985 - n. 4185.3/1985 in atti dal 24/09/1991

Immobile predecessore - Comune di AURONZO DI CADORE (A501) (BL) Foglio 65 Particella 264

dal 17/09/2001 al 04/10/2003

Diritto di: Proprieta' deriva dall'atto FRAZIONAMENTO del 17/09/2001 Pratica n. 150493 in atti dal 17/09/2001 (n. 4281.1/2001)

dal 17/09/2001 al 04/10/2003 Diritto di: Usufrutto deriva dall'atto FRAZIONAMENTO del 17/09/2001 Pratica n. 150493 in atti dal 17/09/2001 (n. 4281.1/2001)

dal 04/10/2003 al 17/11/2008 Diritto di: Proprieta' per 1/1 deriva dall'atto RICONGIUNGIMENTO DI USUFRUTTO del 04/10/2003 - RIUN.USUFR.MONTI DI SOPRA SILVIO Voltura n. 205500.1/2003 - Pratica n. BL0015622 in atti dal 09/02/2004

Immobile attuale - Comune di AURONZO DI CADORE (A501) (BL) Foglio 65 Particella 319

FRAZIONAMENTO del 17/11/2008 Pratica n. BL0177297 in atti dal 17/11/2008 (n. 177297.1/2008)

dal 17/11/2008 al 15/12/2008

Diritto di: Proprieta' per 1/1

dal 15/12/2008 Diritto di: Proprieta' per 1/1 deriva dall'Atto del 15/12/2008 Pubblico ufficiale MALVAGNA MAURIZIO Sede FELTRE (BL) Repertorio n. 62641 - COMPRAVENDITA Nota presentata con Modello Unico n. 12365.1/2008 Reparto PI di BELLUNO in atti dal 31/12/2008

Foglio 65 Particella 332

Immobile predecessore - Comune di AURONZO DI CADORE (A501) (BL) Foglio 65 Particella 47

dall'impianto al 16/05/1985 Diritto di: Comproprietario deriva dall'atto Impianto meccanografico del 01/04/1976

dall'impianto al 16/05/1985 Diritto di: Comproprietario (deriva dall'atto 1) deriva dall'atto Impianto meccanografico del 01/04/1976

dall'impianto al 16/05/1985 Diritto di: Comproprietario deriva dall'atto Impianto meccanografico del 01/04/1976

Immobile predecessore - Comune di AURONZO DI CADORE (A501) (BL) Foglio 65 Particella 218

dal 24/12/1984 al 16/05/1985 Diritto di: Comproprietario deriva dall'atto FRAZIONAMENTO del 24/12/1984 in atti dal 24/09/1991 FRZ 9/84 (n. 4185.F04/1985)

2. [REDACTED]

dal 24/12/1984 al 16/05/1985 Diritto di: Comproprietario deriva dall'atto FRAZIONAMENTO del 24/12/1984 in atti dal 24/09/1991 FRZ 9/84 (n. 4185.F04/1985)

dal 24/12/1984 al 16/05/1985 Diritto di: Comproprietario deriva dall'atto FRAZIONAMENTO del 24/12/1984 in atti dal 24/09/1991 FRZ 9/84 (n. 4185.F04/1985)

dal 16/05/1985 al 12/06/1987 Diritto di: Da verificare deriva dall' Atto del 16/05/1985 Pubblico ufficiale VALLUNGA Sede PUOS D'ALPAGO (BL) Repertorio n. 12585 Sede BELLUNO (BL) Registrazione Volume 1 n. 1928 registrato in data 05/06/1985 - n. 4185.3/1985 in atti dal 24/09/1991

dal 12/06/1987 al 04/10/2003 Diritto di: Proprieta' deriva dall'Atto del 12/06/1987 Pubblico ufficiale AUGUSTO VALLUNGA Sede PUOS D'ALPAGO (BL) Repertorio n. 14738 Sede BELLUNO (BL) Registrazione Volume 1V n. 165 registrato in data 02/07/1987 - n. 525.1/1988 in atti dal 25/09/1991

dal 12/06/1987 al 04/10/2003 Diritto di: Usufrutto deriva dall' Atto del 12/06/1987 Pubblico ufficiale AUGUSTO VALLUNGA Sede PUOS D'ALPAGO (BL) Repertorio n. 14738 Sede BELLUNO (BL) Registrazione Volume 1V n. 165 registrato in data 02/07/1987 - n. 525.1/1988 in atti dal 25/09/1991

dal 04/10/2003 al 17/11/2008 Diritto di: Proprieta' per 1/1 deriva dall'atto RICONGIUNGIMENTO DI USUFRUTTO del 04/10/2003 - RIUN.USUFR. Voltura n. 205500.1/2003 - Pratica n. BL0015619 in atti dal 09/02/2004

Immobile attuale - Comune di AURONZO DI CADORE (A501) (BL) Foglio 65 Particella 332

dal 17/11/2008 al 15/12/2008 Diritto di: Proprieta' per 1/1 deriva dall'atto FRAZIONAMENTO del 17/11/2008 Pratica n. BL0177297 in atti dal 17/11/2008 (n. 177297.1/2008)

dal 15/12/2008 Diritto di: Proprieta' per 1/1 Atto del 15/12/2008 Pubblico ufficiale MALVAGNA MAURIZIO Sede FELTRE (BL) Repertorio n. 62641 - COMPRAVENDITA Nota presentata con Modello Unico n. 12364.1/2008 Reparto PI di BELLUNO in atti dal 31/12/2008

Foglio 65 Particella 334

Dati identificativi: Immobile predecessore - Comune di AURONZO DI CADORE (A501) (BL) Foglio 65 Particella 47

dall'impianto al 16/05/1985 Diritto di: Comproprietario deriva dall'atto Impianto meccanografico del 01/04/1976

dall'impianto al 16/05/1985 Diritto di: Comproprietario deriva dall'atto Impianto meccanografico del 01/04/1976

dall'impianto al 16/05/1985 Diritto di: Comproprietario deriva dall'atto Impianto meccanografico del 01/04/1976

Immobile predecessore - Comune di AURONZO DI CADORE (A501) (BL) Foglio 65 Particella 218

dal 24/12/1984 al 16/05/1985 Diritto di: Comproprietario deriva dall'atto FRAZIONAMENTO del 24/12/1984 in atti dal 24/09/1991 FRZ 9/84 (n. 4185.F04/1985)

dal 24/12/1984 al 16/05/1985 Diritto di: Comproprietario deriva dall'atto FRAZIONAMENTO del 24/12/1984 in atti dal 24/09/1991 FRZ 9/84 (n. 4185.F04/1985)

dal 24/12/1984 al 16/05/1985 Diritto di: Comproprietario deriva dall'atto FRAZIONAMENTO del 24/12/1984 in atti dal 24/09/1991 FRZ 9/84 (n. 4185.F04/1985)

dal 16/05/1985 al 12/06/1987 Diritto di: Da verificare deriva dall'atto del 16/05/1985 Pubblico ufficiale VALLUNGA Sede PUOS D'ALPAGO (BL) Repertorio n. 12585 Sede BELLUNO (BL) Registrazione Volume 1 n. 1928 registrato in data 05/06/1985 - n. 4185.3/1985 in atti dal 24/09/1991

[REDACTED]
[REDACTED]
[REDACTED]
dal 12/06/1987 al 04/10/2003

Diritto di: Proprieta' deriva dall' Atto del 12/06/1987 Pubblico ufficiale AUGUSTO VALLUNGA Sede PUOS D'ALPAGO (BL) Repertorio n. 14738 Sede BELLUNO (BL) Registrazione Volume 1V n. 165 registrato in data 02/07/1987 - n. 525.1/1988 in atti dal 25/09/1991

[REDACTED]
dal 12/06/1987 al 04/10/2003 Diritto di: Usufrutto deriva dall' Atto del 12/06/1987 Pubblico ufficiale AUGUSTO VALLUNGA Sede PUOS D'ALPAGO (BL) Repertorio n. 14738 Sede BELLUNO (BL) Registrazione Volume 1V n. 165 registrato in data 02/07/1987 - n. 525.1/1988 in atti dal 25/09/1991

[REDACTED]
dal 04/10/2003 al 17/11/2008 Diritto di: Proprieta' per 1/1 deriva dall'atto NGIUNGIMENTO DI USUFRUTTO del 04/10/2003 - RIUN.USUFR. [REDACTED] Voltura n. 205500.1/2003 - Pratica n. BL0015619 in atti dal 09/02/2004

Immobile attuale - Comune di AURONZO DI CADORE (A501) (BL) Foglio 65 Particella 334

[REDACTED]
dal 17/11/2008 al 15/12/2008 Diritto di: Proprieta' per 1/1 deriva dall'atto FRAZIONAMENTO del 17/11/2008 Pratica n. BL0177297 in atti dal 17/11/2008 (n. 177297.1/2008)

[REDACTED] dal 15/12/2008

Diritto di: Proprieta' per 1/1 deriva dall'Atto del 15/12/2008 Pubblico ufficiale MALVAGNA MAURIZIO Sede FELTRE (BL) Repertorio n. 62641 - COMPRAVENDITA Nota presentata con Modello Unico n. 12364.1/2008 Reparto PI di BELLUNO in atti dal 31/12/2008

Foglio 65 Particella 335

Immobile predecessore - Comune di AURONZO DI CADORE (A501) (BL) Foglio 65

Particella 47

1. [REDACTED]

dall'impianto al 16/05/1985 Diritto di: Comproprietario deriva dall'atto Impianto meccanografico del 01/04/1976

[REDACTED] dall'impianto al 16/05/1985 Diritto di: Comproprietario Impianto meccanografico del 01/04/1976

[REDACTED] dall'impianto al 16/05/1985 Diritto di: Comproprietario Impianto meccanografico del 01/04/1976

Immobile predecessore - Comune di AURONZO DI CADORE (A501) (BL) Foglio 65 Particella 218

[REDACTED]
dal 24/12/1984 al 16/05/1985 Diritto di: Comproprietario deriva dall'atto FRAZIONAMENTO del 24/12/1984 in atti dal 24/09/1991 FRZ 9/84 (n. 4185.F04/1985)

[REDACTED] dal 24/12/1984 al 16/05/1985 Diritto di: Comproprietario deriva dall'atto FRAZIONAMENTO del 24/12/1984 in atti dal 24/09/1991 FRZ 9/84 (n. 4185.F04/1985)

[REDACTED]
dal 24/12/1984 al 16/05/1985 Diritto di: Comproprietario deriva dall'atto FRAZIONAMENTO del 24/12/1984 in atti dal 24/09/1991 FRZ 9/84 (n. 4185.F04/1985)

[REDACTED]
dal 16/05/1985 al 12/06/1987 Diritto di: Da verificare deriva dall'Atto del 16/05/1985 Pubblico ufficiale VALLUNGA Sede PUOS D'ALPAGO (BL) Repertorio n. 12585 Sede BELLUNO (BL) Registrazione Volume 1 n. 1928 registrato in data 05/06/1985 - n. 4185.3/1985 in atti dal 24/09/1991

[REDACTED]
dal 12/06/1987 al 04/10/2003 Diritto di: Proprieta' deriva dall'Atto del 12/06/1987 Pubblico ufficiale AUGUSTO VALLUNGA Sede PUOS D'ALPAGO (BL) Repertorio n. 14738 Sede BELLUNO (BL) Registrazione Volume 1V n. 165 registrato in data 02/07/1987 - n. 525.1/1988 in atti dal 25/09/1991

[REDACTED]
dal 12/06/1987 al 04/10/2003 Diritto di: Usufrutto deriva dall'Atto del 12/06/1987 Pubblico ufficiale

AUGUSTO VALLUNGA Sede PUOS D'ALPAGO (BL) Repertorio n. 14738 Sede BELLUNO (BL) Registrazione Volume 1V n. 165 registrato in data 02/07/1987 - n. 525.1/1988 in atti dal 25/09/1991

[REDACTED]
dal 04/10/2003 al 17/11/2008 Diritto di: Proprieta' per 1/1 deriva dall'atto RICONGIUNGIMENTO DI USUFRUTTO del 04/10/2003 - RIUN.USUFR. [REDACTED]

Voltura n. 205500.1/2003 - Pratica n. BL0015619 in atti dal 09/02/2004

Immobile attuale - Comune di AURONZO DI CADORE (A501) (BL) Foglio 65 Particella 335

[REDACTED]
dal 17/11/2008 al 15/12/2008 Diritto di: Proprieta' per 1/1 deriva dall'atto FRAZIONAMENTO del 17/11/2008 Pratica n. BL0177297 in atti dal 17/11/2008 (n. 177297.1/2008)

[REDACTED] dal
15/12/2008 Diritto di: Proprieta' per 1/1 deriva dall' Atto del 15/12/2008 Pubblico ufficiale MALVAGNA MAURIZIO Sede FELTRE (BL) Repertorio n. 62641 - COMPRAVENDITA Nota presentata con Modello Unico n. 12364.1/2008 Reparto PI di BELLUNO in atti dal 31/12/2008

Foglio 65 Particella 320

Dati identificativi: Immobile predecessore - Comune di AURONZO DI CADORE (A501) (BL) Foglio 65 Particella 47

[REDACTED]
dall'impianto al 16/05/1985 Diritto di: Comproprietario deriva dall'atto Impianto meccanografico del 01/04/1976

[REDACTED] dall'impianto
al 16/05/1985 Diritto di: Comproprietario deriva dall'atto Impianto meccanografico del 01/04/1976

[REDACTED]
[REDACTED] dall'impianto al 16/05/1985

Diritto di: Comproprietario deriva dall'atto Impianto meccanografico del 01/04/1976

Immobile predecessore - Comune di AURONZO DI CADORE (A501) (BL) Foglio 65 Particella 219

[REDACTED]
FRAZIONAMENTO del 24/12/1984 in atti dal 24/09/1991 FRZ 9/84 (n. 4185.F04/1985) dal 24/12/1984 al 16/05/1985

Diritto di: Comproprietario

[REDACTED]
dal 24/12/1984 al 16/05/1985 Diritto di: Comproprietario (deriva dall'atto FRAZIONAMENTO del 24/12/1984 in atti dal 24/09/1991 FRZ 9/84 (n. 4185.F04/1985) dal 24/12/1984 al 16/05/1985

[REDACTED]
dal 24/12/1984 al 16/05/1985 Diritto di: Comproprietario (deriva dall'atto FRAZIONAMENTO del 24/12/1984 in atti dal 24/09/1991 FRZ 9/84 (n. 4185.F04/1985) dal 24/12/1984 al 16/05/1985

[REDACTED]
dal 16/05/1985 al 12/06/1987 Diritto di: Da verificare deriva dall'Atto del 16/05/1985 Pubblico ufficiale VALLUNGA Sede PUOS D'ALPAGO (BL) Repertorio n. 12585 Sede BELLUNO (BL) Registrazione Volume 1 n. 1928 registrato in data 05/06/1985 - n. 4185.3/1985 in atti dal 24/09/1991

[REDACTED]
dal 12/06/1987 al 17/09/2001 Diritto di: Proprieta' deriva dall'Atto del 12/06/1987 Pubblico ufficiale AUGUSTO VALLUNGA Sede PUOS D'ALPAGO (BL) Repertorio n. 14739 - UR Sede BELLUNO (BL) Registrazione Volume 1V n. 164 registrato in data 02/07/1987 - n. 526.1/1988 in atti dal 25/09/1991

[REDACTED]
dal 12/06/1987 al 17/09/2001 Diritto di: Usufrutto deriva dall'Atto del 12/06/1987 Pubblico ufficiale AUGUSTO VALLUNGA Sede PUOS D'ALPAGO (BL) Repertorio n. 14739 - UR Sede BELLUNO (BL) Registrazione Volume 1V n. 164 registrato in data 02/07/1987 - n. 526.1/1988 in atti dal 25/09/1991

Immobile predecessore - Comune di AURONZO DI CADORE (A501) (BL) Foglio 65 Particella 264

[REDACTED] dal
17/09/2001 al 04/10/2003 Diritto di: Proprieta' deriva dall'atto FRAZIONAMENTO del 17/09/2001 Pratica n. 150493 in atti dal 17/09/2001 (n. 4281.1/2001)

[REDACTED]
dal 17/09/2001 al 04/10/2003 Diritto di: Usufrutto deriva dall'atto FRAZIONAMENTO del 17/09/2001

Pratica n. 150493 in atti dal 17/09/2001 (n. 4281.1/2001)

[REDACTED]
dal 04/10/2003 al 17/11/2008 Diritto di: Proprieta' per 1/1 deriva dall'atto RICONGIUNGIMENTO DI USUFRUTTO del 04/10/2003 - RIUN.USUFR. [REDACTED] Voltura n. 205500.1/2003 - Pratica n. BL0015622 in atti dal 09/02/2004

Immobile attuale - Comune di AURONZO DI CADORE (A501) (BL) Foglio 65 Particella 320

FRAZIONAMENTO del 17/11/2008 Pratica n. BL0177297 in atti dal 17/11/2008 (n. 177297.1/2008) dal 17/11/2008 al 15/12/2008

Diritto di: Proprieta' per 1/1

[REDACTED]
[REDACTED]
dal 15/12/2008

Diritto di: Proprieta' per 1/1 deriva dall' Atto del 15/12/2008 Pubblico ufficiale MALVAGNA MAURIZIO Sede FELTRE (BL) Repertorio n. 62641 - COMPRAVENDITA Nota presentata con Modello Unico n. 12365.1/2008 Reparto PI di BELLUNO in atti dal 31/12/2008

Foglio 65 Particella 313

Dati identificativi: Immobile predecessore - Comune di AURONZO DI CADORE (A501) (BL) Foglio 65 Particella 48

[REDACTED]
dall'impianto al 16/05/1985 Diritto di: Comproprietario deriva dall'atto Impianto meccanografico del 01/04/1976

[REDACTED] dall'impianto al 16/05/1985 Diritto di: Comproprietario deriva dall'atto Impianto meccanografico del 01/04/1976

[REDACTED] dall'impianto al 16/05/1985 Diritto di: Comproprietario deriva dall'atto Impianto meccanografico del 01/04/1976

[REDACTED]
dal 16/05/1985 al 12/06/1987 Diritto di: Da verificare deriva dall' Atto del 16/05/1985 Pubblico ufficiale VALLUNGA Sede PUOS D'ALPAGO (BL) Repertorio n. 12585 Sede BELLUNO (BL) Registrazione Volume 1 n. 1928 registrato in data 05/06/1985 - n. 4185.3/1985 in atti dal 24/09/1991

[REDACTED]
dal 12/06/1987 al 04/10/2003 Diritto di: Proprieta' deriva dall' Atto del 12/06/1987 Pubblico ufficiale AUGUSTO VALLUNGA Sede PUOS D'ALPAGO (BL) Repertorio n. 14738 Sede BELLUNO (BL) Registrazione Volume 1V n. 165 registrato in data 02/07/1987 - n. 525.1/1988 in atti dal 25/09/1991

[REDACTED]
dal 12/06/1987 al 04/10/2003 Diritto di: Usufrutto deriva dall' Atto del 12/06/1987 Pubblico ufficiale AUGUSTO VALLUNGA Sede PUOS D'ALPAGO (BL) Repertorio n. 14738 Sede BELLUNO (BL) Registrazione Volume 1V n. 165 registrato in data 02/07/1987 - n. 525.1/1988 in atti dal 25/09/1991

[REDACTED]
dal 04/10/2003 al 17/11/2008 Diritto di: Proprieta' per 1/1 deriva dall'atto RICONGIUNGIMENTO DI USUFRUTTO del 04/10/2003 - RIUN.USUFR. [REDACTED] Voltura n. 205500.1/2003 - Pratica n. BL0015619 in atti dal 09/02/2004

Immobile attuale - Comune di AURONZO DI CADORE (A501) (BL) Foglio 65 Particella 313

[REDACTED]
dal 17/11/2008 al 15/12/2008 Diritto di: Proprieta' per 1/1 deriva dall'atto FRAZIONAMENTO del 17/11/2008 Pratica n. BL0177297 in atti dal 17/11/2008 (n. 177297.1/2008)

1. [REDACTED]
6. Atto del 15/12/2008 Pubblico ufficiale MALVAGNA MAURIZIO Sede FELTRE (BL) Repertorio n. 62641 - COMPRAVENDITA Nota presentata con Modello Unico n. 12364.1/2008 Reparto PI di BELLUNO in atti dal 31/12/2008

dal 15/12/2008

Diritto di: Proprieta' per 1/1

Foglio 65 Particella 310

Dati identificativi: Immobile predecessore - Comune di AURONZO DI CADORE (A501) (BL) Foglio 65 Particella 47

[REDACTED]
dall'impianto al 16/05/1985 Diritto di: Comproprietario deriva dall'atto Impianto meccanografico del 01/04/1976

[REDACTED]
dall'impianto al 16/05/1985 Diritto di: Comproprietario deriva dall'atto Impianto meccanografico del 01/04/1976

3. [REDACTED]
dall'impianto al 16/05/1985 Diritto di: Comproprietario deriva dall'atto Impianto meccanografico del 01/04/1976

Immobile predecessore - Comune di AURONZO DI CADORE (A501) (BL) Foglio 65 Particella 220

[REDACTED]
dal 24/12/1984 al 16/05/1985 Diritto di: Comproprietario deriva dall'atto FRAZIONAMENTO del 24/12/1984 in atti dal 24/09/1991 FRZ 9/84 (n. 4185.F04/1985)

2. [REDACTED]

[REDACTED]
dal 24/12/1984 al 16/05/1985

Diritto di: Comproprietario deriva dall'atto FRAZIONAMENTO del 24/12/1984 in atti dal 24/09/1991 FRZ 9/84 (n. 4185.F04/1985)

[REDACTED]
dal 24/12/1984 al 16/05/1985 Diritto di: Comproprietario deriva dall'atto FRAZIONAMENTO del 24/12/1984 in atti dal 24/09/1991 FRZ 9/84 (n. 4185.F04/1985)

[REDACTED] dal 16/05/1985 al 17/06/1988 Diritto di: Da verificare Atto del 16/05/1985 Pubblico ufficiale VALLUNGA Sede PUOS D'ALPAGO (BL) Repertorio n. 12585 Sede BELLUNO (BL) Registrazione Volume 1 n. 1928 registrato in data 05/06/1985 - n. 4185.1/1985 in atti dal 24/09/1991

[REDACTED] dal 17/06/1988 al 04/05/1993 Diritto di: Proprieta' deriva dall' Atto del 17/06/1988 Pubblico ufficiale AUGUSTO VALLUNGA Sede PUOS D'ALPAGO (BL) Repertorio n. 16007 - UR Sede BELLUNO (BL) Registrazione Volume 1V n. 779 registrato in data 06/07/1988 - n. 5664.1/1988 in atti dal 18/03/1996

[REDACTED] dal 17/06/1988 al 04/05/1993 Diritto di: Usufrutto deriva dall' Atto del 17/06/1988 Pubblico ufficiale AUGUSTO VALLUNGA Sede PUOS D'ALPAGO (BL) Repertorio n. 16007 - UR Sede BELLUNO (BL) Registrazione Volume 1V n. 779 registrato in data 06/07/1988 - n. 5664.1/1988 in atti dal 18/03/1996

[REDACTED] dal 04/05/1993 al 17/11/2008 Diritto di: Proprieta' per 1/1 (deriva dall'atto DENUNZIA (NEI PASSAGGI PER CAUSA DI MORTE) del 04/05/1993 - RIUNIONE D'USUFRUTTO DI [REDACTED] Voltura n. 2495.1/2002 - Pratica n. 4435 in atti dal 12/01/2002

Immobile attuale - Comune di AURONZO DI CADORE (A501) (BL) Foglio 65 Particella 310

[REDACTED] dal 17/11/2008 al 15/12/2008 Diritto di: Proprieta' per 1/1 deriva dall'atto FRAZIONAMENTO del 17/11/2008 Pratica n. BL0177297 in atti dal 17/11/2008 (n. 177297.1/2008)

1. [REDACTED]
dal 15/12/2008 Diritto di: Proprieta' per 1/1 deriva dall' Atto del 15/12/2008 Pubblico ufficiale MALVAGNA MAURIZIO Sede FELTRE (BL) Repertorio n. 62641 - COMPRAVENDITA Nota presentata con Modello Unico n. 12363.1/2008 Reparto PI di BELLUNO in atti dal 31/12/2008

Foglio 65 Particella 311

Dati identificativi: Immobile predecessore - Comune di AURONZO DI CADORE (A501) (BL) Foglio 65 Particella 47

[REDACTED]

dall'impianto al 16/05/1985 Diritto di: Comproprietario deriva dall'atto Impianto meccanografico del 01/04/1976

[REDACTED] dall'impianto al 16/05/1985 Diritto di: Comproprietario deriva dall'atto Impianto meccanografico del 01/04/1976

dall'impianto al 16/05/1985 Diritto di: Comproprietario deriva dall'atto Impianto meccanografico del 01/04/1976

Immobile predecessore - Comune di AURONZO DI CADORE (A501) (BL) Foglio 65 Particella 220

[REDACTED]
dal 24/12/1984 al 16/05/1985 Diritto di: Comproprietario deriva dall'atto FRAZIONAMENTO del 24/12/1984 in atti dal 24/09/1991 FRZ 9/84 (n. 4185.F04/1985)

[REDACTED]
dal 24/12/1984 al 16/05/1985 Diritto di: Comproprietario deriva dall'atto FRAZIONAMENTO del 24/12/1984 in atti dal 24/09/1991 FRZ 9/84 (n. 4185.F04/1985)

[REDACTED]
dal 24/12/1984 al 16/05/1985 Diritto di: Comproprietario deriva dall'atto FRAZIONAMENTO del 24/12/1984 in atti dal 24/09/1991 FRZ 9/84 (n. 4185.F04/1985)

[REDACTED] il 14/10/1902 dal 16/05/1985 al 17/06/1988 Diritto di: Da verificare deriva dall' Atto del 16/05/1985 Pubblico ufficiale VALLUNGA Sede PUOS D'ALPAGO (BL) Repertorio n. 12585 Sede BELLUNO (BL) Registrazione Volume 1 n. 1928 registrato in data 05/06/1985 - n. 4185.1/1985 in atti dal 24/09/1991

[REDACTED]
dal 17/06/1988 al 04/05/1993 Diritto di: Proprieta' deriva dall' Atto del 17/06/1988 Pubblico ufficiale AUGUSTO VALLUNGA Sede PUOS D'ALPAGO (BL) Repertorio n. 16007 - UR Sede BELLUNO (BL) Registrazione Volume 1V n. 779 registrato in data 06/07/1988 - n. 5664.1/1988 in atti dal 18/03/1996

[REDACTED] dal 17/06/1988 al 04/05/1993 Diritto di: Usufrutto deriva dall' Atto del 17/06/1988 Pubblico ufficiale AUGUSTO VALLUNGA Sede PUOS D'ALPAGO (BL) Repertorio n. 16007 - UR Sede BELLUNO (BL) Registrazione Volume 1V n. 779 registrato in data 06/07/1988 - n. 5664.1/1988 in atti dal 18/03/1996

[REDACTED]
dal 04/05/1993 al 17/11/2008

Diritto di: Proprieta' per 1/1 deriva dall'atto DENUNZIA (NEI PASSAGGI PER CAUSA DI MORTE) del 04/05/1993 - RIUNIONE D'USUFRUTTO DI [REDACTED] Voltura n. 2495.1/2002 - Pratica n. 4435 in atti dal 12/01/2002

Immobile attuale - Comune di AURONZO DI CADORE (A501) (BL) Foglio 65 Particella 311

[REDACTED]
dal 17/11/2008 al 15/12/2008 Diritto di: Proprieta' per 1/1 deriva dall'atto FRAZIONAMENTO del 17/11/2008 Pratica n. BL0177297 in atti dal 17/11/2008 (n. 177297.1/2008)

[REDACTED]
dal 15/12/2008 Diritto di: Proprieta' per 1/1 deriva dall'Atto del 15/12/2008 Pubblico ufficiale MALVAGNA MAURIZIO Sede FELTRE (BL) Repertorio n. 62641 - COMPRAVENDITA Nota presentata con Modello Unico n. 12363.1/2008 Reparto PI di BELLUNO in atti dal 31/12/2008

Foglio 65 Particella 294

Dati identificativi: Immobile predecessore - Comune di AURONZO DI CADORE (A501) (BL) Foglio 65 Particella 47

[REDACTED]
dall'impianto al 16/05/1985 Diritto di: Comproprietario deriva dall'atto Impianto meccanografico del 01/04/1976

[REDACTED] dall'impianto al 16/05/1985 Diritto di: Comproprietario deriva dall'atto Impianto meccanografico del 01/04/1976

[REDACTED]
dall'impianto al 16/05/1985 Diritto di: Comproprietario deriva dall'atto Impianto meccanografico del

01/04/1976

Immobile predecessore - Comune di AURONZO DI CADORE (A501) (BL) Foglio 65 Particella 217

FRAZIONAMENTO del 24/12/1984 in atti dal 24/09/1991 FRZ 9/84 (n. 4185.F04/1985)

dal 24/12/1984 al 16/05/1985 Diritto di: Comproprietario

dal 24/12/1984 al 16/05/1985 Diritto di: Comproprietario deriva dall'atto FRAZIONAMENTO del 24/12/1984 in atti dal 24/09/1991 FRZ 9/84 (n. 4185.F04/1985) dal 24/12/1984 al 16/05/1985

dal 24/12/1984 al 16/05/1985 Diritto di: Comproprietario (deriva dall'atto FRAZIONAMENTO del 24/12/1984 in atti dal 24/09/1991 FRZ 9/84 (n. 4185.F04/1985) dal 24/12/1984 al 16/05/1985

dal 16/05/1985 al 07/08/1987 Diritto di: Da verificare deriva dall'atto Atto del 16/05/1985 Pubblico ufficiale VALLUNGA Sede PUOS D'ALPAGO (BL) Repertorio n. 12585 – UR Sede BELLUNO (BL) Registrazione Volume 1 n. 1928 registrato in data 05/06/1985 - n. 4185.2/1985 in atti dal 24/09/1991

dal 07/08/1987 al 30/07/1990 Diritto di: Usufrutto eriva dall' Atto del 07/08/1987 Pubblico ufficiale AUGUSTO VALLUNGA Sede PUOS D'ALPAGO (BL) Repertorio n.

14866 - UR Sede BELLUNO (BL) Registrazione Volume 1V n. 365 registrato in data 27/08/1987 - n.

528.1/1988 in atti dal 25/09/1991

dal 07/08/1987 al 30/07/1990 Diritto di: Proprieta' deriva dall'Atto del 07/08/1987 Pubblico ufficiale AUGUSTO VALLUNGA Sede PUOS D'ALPAGO (BL) Repertorio n. 14866 - UR Sede BELLUNO (BL) Registrazione Volume 1V n. 365 registrato in data 27/08/1987 - n. 528.1/1988 in atti dal 25/09/1991

dal 30/07/1990 al 20/02/1995 Diritto di: Da verificare deriva dall'atto DENUNZIA (NEI PASSAGGI PER CAUSA DI MORTE) del 30/07/1990 - SC Sede AURONZO DI CADORE (BL) Registrazione Volume MOD.8 n. 54157 registrato in data 08/08/1992 - Voltura n. 4629.1/1992 in atti dal 17/02/1995

Immobile predecessore - Comune di AURONZO DI CADORE (A501) (BL) Foglio 65 Particella 234

dal 20/02/1995 al 17/11/2008 Diritto di: Proprieta' per 1000/1000 deriva dall'atto FRAZIONAMENTO del 20/02/1995 in atti dal 20/02/1995 (n. 325.1/1995)

Immobile attuale - Comune di AURONZO DI CADORE (A501) (BL) Foglio 65 Particella 294

dal 17/11/2008 al 15/12/2008 Diritto di: Proprieta' per 1000/1000 deriva dall'atto FRAZIONAMENTO del 17/11/2008 Pratica n. BL0177297 in atti dal 17/11/2008 (n. 177297.1/2008)

Atto del 15/12/2008 Pubblico ufficiale MALVAGNA MAURIZIO Sede FELTRE (BL) Repertorio n. 62641 - COMPRAVENDITA Nota presentata con Modello Unico n. 12361.1/2008 Reparto PI di BELLUNO in atti dal 31/12/2008

dal 15/12/2008 Diritto di: Proprieta' per 1/1 deriva dall' Atto del 15/12/2008 Pubblico ufficiale MALVAGNA MAURIZIO Sede FELTRE (BL) Repertorio n. 62641 - COMPRAVENDITA Nota presentata con Modello Unico n. 12361.1/2008 Reparto PI di BELLUNO in atti dal 31/12/2008

Foglio 65 Particella 295**Immobile predecessore - Comune di AURONZO DI CADORE (A501) (BL) Foglio 65 Particella 47**

dall'impianto al 16/05/1985 Diritto di: Comproprietario deriva dall'atto Impianto meccanografico del 01/04/1976

dall'impianto al 16/05/1985 Diritto di: Comproprietario deriva dall'atto Impianto meccanografico del 01/04/1976

dall'impianto al 16/05/1985 Diritto di: Comproprietario deriva dall'atto Impianto meccanografico del 01/04/1976

Immobile predecessore - Comune di AURONZO DI CADORE (A501) (BL) Foglio 65 Particella 217

FRAZIONAMENTO del 24/12/1984 in atti dal 24/09/1991 FRZ 9/84 (n. 4185.F04/1985) dal 24/12/1984 al 16/05/1985

Diritto di: Comproprietario

dal 24/12/1984 al 16/05/1985 Diritto di: Comproprietario deriva dall'atto FRAZIONAMENTO del 24/12/1984 in atti dal 24/09/1991 FRZ 9/84 (n. 4185.F04/1985) dal 24/12/1984 al 16/05/1985

dal 24/12/1984 al 16/05/1985 Diritto di: Comproprietario deriva dall'atto FRAZIONAMENTO del 24/12/1984 in atti dal 24/09/1991 FRZ 9/84 (n. 4185.F04/1985) dal 24/12/1984 al 16/05/1985

dal 16/05/1985 al 07/08/1987 Diritto di: Da verificare deriva dall'Atto del 16/05/1985 Pubblico ufficiale VALLUNGA Sede PUOS D'ALPAGO (BL) Repertorio n. 12585 – UR Sede BELLUNO (BL) Registrazione Volume 1 n. 1928 registrato in data 05/06/1985 - n. 4185.2/1985 in atti dal 24/09/1991

dal 07/08/1987 al 30/07/1990 Diritto di: Usufrutto deriva dall' Atto del 07/08/1987 Pubblico ufficiale AUGUSTO VALLUNGA Sede PUOS D'ALPAGO (BL) Repertorio n. 14866 - UR Sede BELLUNO (BL) Registrazione Volume 1V n. 365 registrato in data 27/08/1987 - n. 528.1/1988 in atti dal 25/09/1991

dal 07/08/1987 al 30/07/1990 Diritto di: Proprieta' deriva dall' Atto del 07/08/1987 Pubblico ufficiale AUGUSTO VALLUNGA Sede PUOS D'ALPAGO (BL) Repertorio n. 14866 - UR Sede BELLUNO (BL) Registrazione Volume 1V n. 365 registrato in data 27/08/1987 - n. 528.1/1988 in atti dal 25/09/1991

dal 30/07/1990 al 20/02/1995 Diritto di: Da verificare deriva dall'atto DENUNZIA (NEI PASSAGGI PER CAUSA DI MORTE) del 30/07/1990 - SC Sede AURONZO DI CADORE (BL) Registrazione Volume MOD.8 n. 54157 registrato in data 08/08/1992 - Voltura n. 4629.1/1992 in atti dal 17/02/1995

Immobile predecessore - Comune di AURONZO DI CADORE (A501) (BL) Foglio 65 Particella 234

dal 20/02/1995 al 17/11/2008 Diritto di: Proprieta' per 1000/1000 deriva dall'atto FRAZIONAMENTO del 20/02/1995 in atti dal 20/02/1995 (n. 325.1/1995)

Dati identificativi: Immobile attuale - Comune di AURONZO DI CADORE (A501) (BL) Foglio 65 Particella 295

dal 17/11/2008 al 15/12/2008 Diritto di: Proprieta' per 1000/1000 deriva dall'atto FRAZIONAMENTO del 17/11/2008 Pratica n. BL0177297 in atti dal 17/11/2008 (n. 177297.1/2008)

dal 15/12/2008 Diritto di: Proprieta' per 1/1 deriva dall' Atto del 15/12/2008 Pubblico ufficiale MALVAGNA MAURIZIO Sede FELTRE (BL) Repertorio n. 62641 - COMPRAVENDITA Nota presentata con Modello Unico n. 12361.1/2008 Reparto PI di BELLUNO in atti dal 31/12/2008

Foglio 65 Particella 297

Immobile predecessore - Comune di AURONZO DI CADORE (A501) (BL) Foglio 65 Particella 47

dall'impianto al 16/05/1985 Diritto di: Comproprietario deriva dall'atto Impianto meccanografico del 01/04/1976

dall'impianto al 16/05/1985 Diritto di: Comproprietario deriva dall'atto Impianto meccanografico del 01/04/1976

dall'impianto al 16/05/1985 Diritto di: Comproprietario deriva dall'atto Impianto meccanografico del 01/04/1976

Immobile predecessore - Comune di AURONZO DI CADORE (A501) (BL) Foglio 65 Particella 217

FRAZIONAMENTO del 24/12/1984 in atti dal 24/09/1991 FRZ 9/84 (n. 4185.F04/1985) dal 24/12/1984 al 16/05/1985 Diritto di: Comproprietario

[REDACTED] dal 24/12/1984 al 16/05/1985 Diritto di: Comproprietario deriva dall'atto FRAZIONAMENTO del 24/12/1984 in atti dal 24/09/1991 FRZ 9/84 (n. 4185.F04/1985)

[REDACTED] dal 24/12/1984 al 16/05/1985 Diritto di: Comproprietario deriva dall'atto FRAZIONAMENTO del 24/12/1984 in atti dal 24/09/1991 FRZ 9/84 (n. 4185.F04/1985)

1. [REDACTED] dal 16/05/1985 al 07/08/1987 Diritto di: Da verificare deriva dall'Atto del 16/05/1985 Pubblico ufficiale VALLUNGA Sede PUOS D'ALPAGO (BL) Repertorio n. 12585 – UR Sede BELLUNO (BL) Registrazione Volume 1 n. 1928 registrato in data 05/06/1985 - n. 4185.2/1985 in atti dal 24/09/1991

[REDACTED] dal 07/08/1987 al 30/07/1990 Diritto di: Usufrutto deriva dall'Atto del 07/08/1987 Pubblico ufficiale AUGUSTO VALLUNGA Sede PUOS D'ALPAGO (BL) Repertorio n. 14866 - UR Sede BELLUNO (BL) Registrazione Volume 1V n. 365 registrato in data 27/08/1987 - n. 528.1/1988 in atti dal 25/09/1991

[REDACTED] dal 07/08/1987 al 30/07/1990 Diritto di: Proprieta' deriva dall'Atto del 07/08/1987 Pubblico ufficiale AUGUSTO VALLUNGA Sede PUOS D'ALPAGO (BL) Repertorio n. 14866 - UR Sede BELLUNO (BL) Registrazione Volume 1V n. 365 registrato in data 27/08/1987 - n. 528.1/1988 in atti dal 25/09/1991

[REDACTED] dal 30/07/1990 al 20/02/1995 Diritto di: Da verificare deriva dall'atto DENUNZIA (NEI PASSAGGI PER CAUSA DI MORTE) del 30/07/1990 - SC Sede AURONZO DI CADORE (BL) Registrazione Volume MOD.8 n. 54157 registrato in data 08/08/1992 - Voltura n. 4629.1/1992 in atti dal 17/02/1995

Immobile predecessore - Comune di AURONZO DI CADORE (A501) (BL) Foglio 65 Particella 234

[REDACTED] dal 20/02/1995 al 17/11/2008 Diritto di: Proprieta' per 1000/1000 deriva dall'atto FRAZIONAMENTO del 20/02/1995 in atti dal 20/02/1995 (n. 325.1/1995)

Immobile attuale - Comune di AURONZO DI CADORE (A501) (BL) Foglio 65 Particella 297

[REDACTED] dal 17/11/2008 al 15/12/2008 Diritto di: Proprieta' per 1000/1000 deriva dall'atto FRAZIONAMENTO del 17/11/2008 Pratica n. BL0177297 in atti dal 17/11/2008 (n. 177297.1/2008)

1. [REDACTED] dal 15/12/2008 Diritto di: Proprieta' per 1/1 deriva dall'atto Atto del 15/12/2008 Pubblico ufficiale MALVAGNA MAURIZIO Sede FELTRE (BL) Repertorio n. 62641 - COMPRAVENDITA Nota presentata con Modello Unico n. 12361.1/2008 Reparto PI di BELLUNO in atti dal 31/12/2008

Foglio 65 Particella 286

Immobile predecessore - Comune di AURONZO DI CADORE (A501) (BL) Foglio 65 Particella 47

[REDACTED] dall'impianto al 16/05/1985 Diritto di: Comproprietario deriva dall'atto Impianto meccanografico del 01/04/1976

[REDACTED] dall'impianto al 16/05/1985 Diritto di: Comproprietario deriva dall'atto Impianto meccanografico del 01/04/1976

[REDACTED] dall'impianto al 16/05/1985 Diritto di: Comproprietario deriva dall'atto Impianto meccanografico del 01/04/1976

[REDACTED] dal 16/05/1985 al 07/08/1987 Diritto di: Da verificare deriva dall' Atto del 16/05/1985 Pubblico ufficiale VALLUNGA Sede PUOS D'ALPAGO (BL) Repertorio n. 12585 – UR Sede BELLUNO (BL) Registrazione Volume 1 n. 1928 registrato in data 05/06/1985 - n. 4185.2/1985 in atti dal 24/09/1991

[REDACTED] dal 07/08/1987 al 30/07/1990 Diritto di: Usufrutto deriva dall'Atto del 07/08/1987 Pubblico ufficiale AUGUSTO VALLUNGA Sede PUOS D'ALPAGO (BL) Repertorio n. 14870 - UR Sede BELLUNO (BL) Registra-

zione Volume 1V n. 369 registrato in data 27/08/1987 - n. 532.1/1988 in atti dal 26/09/1991

dal 07/08/1987 al 30/07/1990 Diritto di: Proprieta' deriva dall'Atto del 07/08/1987 Pubblico ufficiale AUGUSTO VALLUNGA Sede PUOS D'ALPAGO (BL) Repertorio n. 14870 - UR Sede BELLUNO (BL) Registrazione Volume 1V n. 369 registrato in data 27/08/1987 - n. 532.1/1988 in atti dal 26/09/1991

dal 30/07/1990 al 17/11/2008 Diritto di: Proprieta' per 1/1 deriva dall'atto DENUNZIA (NEI PASSAGGI PER CAUSA DI MORTE) del 30/07/1990 - RIUNIONE DI USUFRUTTO Voltura n. 4631.1/1992 - Pratica n. 66535 in atti dal 13/07/2000

Immobile attuale - Comune di AURONZO DI CADORE (A501) (BL) Foglio 65 Particella 286

dal 17/11/2008 al 15/12/2008 Diritto di: Proprieta' per 1/1 deriva dall'atto FRAZIONAMENTO del 17/11/2008 Pratica n. BL0177297 in atti dal 17/11/2008 (n. 177297.1/2008)

dal 15/12/2008 Diritto di: Proprieta' per 1/1 deriva dall'atto Atto del 15/12/2008 Pubblico ufficiale MALVAGNA MAURIZIO Sede FELTRE (BL) Repertorio n. 62641 - COMPRAVENDITA Nota presentata con Modello Unico n. 12360.1/2008 Reparto PI di BELLUNO in atti dal 31/12/2008

Foglio 65 Particella 287

Immobile predecessore - Comune di AURONZO DI CADORE (A501) (BL) Foglio 65 Particella 47

dall'impianto al 16/05/1985 Diritto di: Comproprietario deriva dall'atto Impianto meccanografico del 01/04/1976

dall'impianto al 16/05/1985 Diritto di: Comproprietario deriva dall'atto Impianto meccanografico del 01/04/1976

dall'impianto al 16/05/1985 Diritto di: Comproprietario deriva dall'atto Impianto meccanografico del 01/04/1976

dal 16/05/1985 al 07/08/1987 Diritto di: Da verificare deriva dall'Atto del 16/05/1985 Pubblico ufficiale VALLUNGA Sede PUOS D'ALPAGO (BL) Repertorio n. 12585 - UR Sede BELLUNO (BL) Registrazione Volume 1 n. 1928 registrato in data 05/06/1985 - n. 4185.2/1985 in atti dal 24/09/1991

dal 07/08/1987 al 30/07/1990 Diritto di: Usufrutto deriva dall'Atto del 07/08/1987 Pubblico ufficiale AUGUSTO VALLUNGA Sede PUOS D'ALPAGO (BL) Repertorio n. 14870 - UR Sede BELLUNO (BL) Registrazione Volume 1V n. 369 registrato in data 27/08/1987 - n. 532.1/1988 in atti dal 26/09/1991

dal 07/08/1987 al 30/07/1990 Diritto di: Proprieta' deriva dall'Atto del 07/08/1987 Pubblico ufficiale AUGUSTO VALLUNGA Sede PUOS D'ALPAGO (BL) Repertorio n. 14870 - UR Sede BELLUNO (BL) Registrazione Volume 1V n. 369 registrato in data 27/08/1987 - n. 532.1/1988 in atti dal 26/09/1991

dal 30/07/1990 al 17/11/2008 Diritto di: Proprieta' per 1/1 deriva dall'atto DENUNZIA (NEI PASSAGGI PER CAUSA DI MORTE) del 30/07/1990 - RIUNIONE DI USUFRUTTO Voltura n. 4631.1/1992 - Pratica n. 66535 in atti dal 13/07/2000

Immobile attuale - Comune di AURONZO DI CADORE (A501) (BL) Foglio 65 Particella 287

dal 17/11/2008 al 15/12/2008 Diritto di: Proprieta' per 1/1 deriva dall'atto FRAZIONAMENTO del 17/11/2008 Pratica n. BL0177297 in atti dal 17/11/2008 (n. 177297.1/2008)

dal 15/12/2008 Diritto di: Proprieta' per 1/1 deriva dall'Atto del 15/12/2008 Pubblico ufficiale MALVAGNA MAURIZIO Sede FELTRE (BL) Repertorio n. 62641 - COMPRAVENDITA Nota presentata con Modello Unico n. 12360.1/2008 Reparto PI di BELLUNO in atti dal 31/12/2008

Foglio 65 Particella 281

Dati identificativi: Immobile predecessore - Comune di AURONZO DI CADORE (A501) (BL) Foglio 65

Particella 27

[REDACTED] dall'impianto al 16/05/1985 Diritto di: Comproprietario deriva dall'atto Impianto meccanografico del 01/04/1976

[REDACTED] dall'impianto al 16/05/1985 Diritto di: Comproprietario deriva dall'atto Impianto meccanografico del 01/04/1976

[REDACTED] dal 16/05/1985 al 12/06/1987 Diritto di: Da verificare deriva dall' Atto del 16/05/1985 Pubblico ufficiale VALLUNGA Sede PUOS D'ALPAGO (BL) Repertorio n. 12584 – UR Sede BELLUNO (BL) Registrazione Volume 1 n. 1922 registrato in data 05/06/1985 - n. 4184.2/1985 in atti dal 24/09/1991

[REDACTED] dal 12/06/1987 al 04/10/2003 Diritto di: Proprieta' deriva dall'Atto del 12/06/1987 Pubblico ufficiale AUGUSTO VALLUNGA Repertorio n. 14740 Sede BELLUNO (BL) Registrazione Volume 1V n. 163 registrato in data 02/07/1987 - n. 527.1/1988 in atti dal 25/09/1991

[REDACTED] dal 12/06/1987 al 04/10/2003 Diritto di: Usufrutto deriva dall' Atto del 12/06/1987 Pubblico ufficiale AUGUSTO VALLUNGA Repertorio n. 14740 Sede BELLUNO (BL) Registrazione Volume 1V n. 163 registrato in data 02/07/1987 - n. 527.1/1988 in atti dal 25/09/1991

[REDACTED] dal 04/10/2003 al 17/11/2008 Diritto di: Proprieta' per 1/1 deriva dall'atto RICONGIUNGIMENTO DI USUFRUTTO del 04/10/2003 - RIUN.USUFR. [REDACTED] Voltura n. 205500.1/2003 - Pratica n. BL0015624 in atti dal 09/02/2004

Immobile attuale - Comune di AURONZO DI CADORE (A501) (BL) Foglio 65 Particella 281

[REDACTED] dal 17/11/2008 al 15/12/2008 Diritto di: Proprieta' per 1/1 deriva dall'atto FRAZIONAMENTO del 17/11/2008 Pratica n. BL0177297 in atti dal 17/11/2008 (n. 177297.1/2008)

[REDACTED] dal 15/12/2008 Diritto di: Proprieta' per 1/1 deriva dall'Atto del 15/12/2008 Pubblico ufficiale MALVAGNA MAURIZIO Sede FELTRE (BL) Repertorio n. 62641 - COMPRAVENDITA Nota presentata con Modello Unico n. 12359.1/2008 Reparto PI di BELLUNO in atti dal 31/12/2008

Foglio 65 Particella 374**Immobile predecessore - Comune di AURONZO DI CADORE (A501) (BL) Foglio 65 Particella 51**

[REDACTED] dall'impianto al 12/08/1977 Diritto di: Da verificare deriva dall'atto Impianto meccanografico del 01/04/1976

[REDACTED] dal 12/08/1977 al 29/05/1979 Diritto di: Da verificare deriva dall' Atto del 12/08/1977 Pubblico ufficiale COLLESAN Sede SANTO STEFANO DI CADORE (BL) Repertorio n. 27006 - UR Sede PIEVE DI CADORE (BL) Registrazione Volume 83 n. 653 registrato in data 29/08/1977 - Voltura n. 17081 in atti dal 16/11/1983

Immobile predecessore - Comune di AURONZO DI CADORE (A501) (BL) Foglio 65**Particella 209**

1. [REDACTED]

[REDACTED] dal 17/10/1977 al 17/10/1977 Diritto di: Da verificare deriva dall'atto FRAZIONAMENTO del 17/10/1977 in atti dal 16/11/1983 (n. 10483)

[REDACTED] dal 17/10/1977 al 21/01/1993 Diritto di: Da verificare deriva dall'Atto del 17/10/1977 Pubblico ufficiale COLLESAN Sede SANTO STEFANO DI CADORE (BL) Repertorio n. 27282 - UR Sede PIEVE DI CADORE (BL) Registrazione Volume 83 n. 944 registrato in data 02/11/1977 - Voltura n. 10483 in atti dal 16/11/1983

Immobile predecessore - Comune di AURONZO DI CADORE (A501) (BL) Foglio 65 Particella 238

[REDACTED] dal 21/01/1993 al 09/04/1993 Diritto di: Da verificare deriva dall'atto FRAZIONAMENTO del 21/01/1993 in atti dal 06/02/1993 (n. 26.1/1993)

dal 09/04/1993 al 25/12/1999 Diritto di: Usufrutto per 1/1 deriva dall' Atto del 09/04/1993 Pubblico ufficiale MIRIELLO Sede SANTO STEFANO DI CADORE (BL) Repertorio n. 13577 - UR Sede PIEVE DI CADORE (BL) Registrazione Volume 1 n. 258 registrato in data 29/04/1993 - DONAZIONE Voltura n. 2984.1/1993 - Pratica n. 64734 in atti dal 04/05/2001

dal 09/04/1993 al 25/12/1999 Diritto di: Nuda proprieta' per 1/1 deriva dall' Atto del 09/04/1993 Pubblico ufficiale MIRIELLO Sede SANTO STEFANO DI CADORE (BL) Repertorio n. 13577 - UR Sede PIEVE DI CADORE (BL) Registrazione Volume 1 n. 258 registrato in data 29/04/1993 - DONAZIONE Voltura n. 2984.1/1993 - Pratica n. 64734 in atti dal 04/05/2001

dal 25/12/1999 al 17/11/2008 Diritto di: Proprieta' per 1/1 deriva dall'atto DENUNZIA (NEI PASSAGGI PER CAUSA DI MORTE) del 25/12/1999 - RIUNIONE DI USUFRUTTO Voltura n. 110522.4/2000 - Pratica n. 229423 in atti dal 01/12/2001

Immobile predecessore - Comune di AURONZO DI CADORE (A501) (BL) Foglio 65 Particella 308

dal 17/11/2008 al 15/12/2008 Diritto di: Proprieta' per 1/1 deriva dall'atto FRAZIONAMENTO del 17/11/2008 Pratica n. BL0177297 in atti dal 17/11/2008 (n. 177297.1/2008)

dal 15/12/2008 al 29/10/2010 Diritto di: Proprieta' per 1/1 deriva dall' Atto del 15/12/2008 Pubblico ufficiale MALVAGNA MAURIZIO Sede FELTRE (BL) Repertorio n. 62641 - COMPRAVENDITA Nota presentata con Modello Unico n. 12362.1/2008 Reparto PI di BELLUNO in atti dal 31/12/2008

4. PRATICHE EDILIZIE:

4.1 Conformità edilizia:

residenziale

4.2 Conformità urbanistica:

residenziale

Immobile sottoposto a vincolo di carattere urbanistico:	NO
Elementi urbanistici che limitano la commerciabilità?	NO
Nella vendita dovranno essere previste pattuizioni particolari?	NO
Volume massimo ammesso:	7191
Residua potenzialità edificatoria:	SI
Dichiarazione di conformità con il PRG/PGT:	SI

Note sulla conformità:

5. STATO DI POSSESSO:

Libero

6. VINCOLI ED ONERI GIURIDICI:

6.1 Vincoli ed oneri giuridici che resteranno a carico dell'acquirente:

6.1.1 Domande giudiziali o altre trascrizioni pregiudizievoli:

Nessuna.

6.1.2 Convenzioni matrimoniali e provv. d'assegnazione casa coniugale:

Nessuna.

6.1.3 Atti di asservimento urbanistico:

Nessuna.

6.1.4 Altre limitazioni d'uso:

Nessuna.

6.2 Vincoli ed oneri giuridici cancellati a cura e spese della procedura:

6.2.1 Iscrizioni:

- Ipoteca volontaria attiva contro ; Importo ipoteca: € 2000000,00 ; Iscritto/trascritto a AGENZIA TERRITORIO - BELLUNO in data 02/07/2009 ai nn. 7910/1354

- Ipoteca volontaria attiva contro ; Importo ipoteca: € 600000,00 ; Iscritto/trascritto a AGENZIA TERRITORIO - BELLUNO in data 13/02/2013 ai nn. 1750/138

6.2.2 Pignoramenti:

- Pignoramento a favore di AMCO - ASSET MANAGEMENT COMPANY SPA contro ██████████
██████████ iscritto/trascritto a UFF. GIUD. UNEP PRESSO IL TRIBUNALE DI BELLUNO in data 27/05/2022 ai nn. 6544/5228;

6.2.3 Altre trascrizioni:

Nessuna.

6.2.4 Aggiornamento della documentazione ipocatastale in atti:

Nessuna.

6.3 Misure Penali

Nessuna.

7. ALTRE INFORMAZIONI PER L'ACQUIRENTE:**Spese di gestione condominiale:**

Spese ordinarie annue di gestione dell'immobile: Nessuna.

Spese straordinarie di gestione dell'immobile, già deliberate ma non ancora scadute al momento della perizia: Nessuna.

Spese condominiali scadute ed insolute alla data della perizia:

Millesimi di proprietà: Non specificato

Accessibilità dell'immobile ai soggetti diversamente abili: NO

Particolari vincoli e/o dotazioni condominiali: Non specificato

Attestazione Prestazione Energetica: Non presente

Indice di prestazione energetica: Non specificato

Note Indice di prestazione energetica: Non specificato

Vincoli di prelazione dello Stato ex D.Lgs. 42/2004: Non specificato

Avvertenze ulteriori: Non specificato

residenziale di cui al punto terreno edificabile

Destinazione	Parametro	Superficie reale / potenziale	Coeff.	Superficie equivalente
AGRICOLA - EDIFICABILE	sup reale netta	8.760,00	1,00	8.760,00
		8.760,00		8.760,00

8. VALUTAZIONE COMPLESSIVA DEL LOTTO:**8.1 Criterio di stima:**

Al fine della determinazione de più probabile valore di mercato inerente al terreno con possibilità edificatoria si è tenuto conto soprattutto della vendibilità del bene. Infatti i prezzi rilevati per le superfici edificabili risultano inapplicabili al lotto unico in oggetto data la possibilità edificatoria residua. Dunque si è deciso di considerare il valore delle compravendite simili per caratteristiche al lotto in oggetto. Tale dato appare abbastanza discrepante, infatti in base alla localizzazione ed all'indice di edificabilità i valori appaiono nettamente differenti come riportato nell'esempificazione punto 5.1.

Tuttavia il lotto proposto dall'agenzia Bonato appare simile in quanto, oltre ad essere localizzato nella medesima area periferica prevede la realizzazione di un singolo edificio simile a

quelli previsti per il lotto in oggetto. Si assume quindi il medesimo valore di € 66,22 al mq.

8.2 Fonti di informazione:

Catasto di BELLUNO;

Ufficio tecnico di AURONZO DI CADORE;

Agenzie immobiliari e/o osservatori del mercato immobiliare: In base all'offerta di immobili nel territorio di Auronzo di Cadore ci si è riferiti all'offerta degli operatori immobiliari Agenzia Immobiliare Carlotta, Agenzia Immobiliare Bonato.

;

Parametri medi di zona per destinazione principale (€/mq.): Le offerte di riferimento sono:

- Terreno edificabile localizzato in via Pause mq 2869, in medesima zona del lotto quotato proposta a € 190000,00, in questo date le caratteristiche del lotto con possibilità di costruzione di casa singola con giardino esclusivo si considera un valore al mq calcolato in € 66,22;

-Terreno edificabile a m 500 dalla piazza principale con vista lago possibilità edificatoria di 1197 mc al prezzo di € 125000,00, differente dal precedente per indice di edificabilità si considera perciò un prezzo al mc ricavato in € 104,42;

.

8.3 Vendibilità:

sufficiente

8.4 Pubblicità:

8.5 Valutazione corpi:

terreno edificabile. residenziale

Stima sintetica comparativa parametrica (semplificata) € 578.160,00.

<i>Destinazione</i>	<i>Superficie Equivalente</i>	<i>Valore Unitario</i>	<i>Valore Complessivo</i>
AGRICOLA - EDIFICABILI- LE	8.760,00	€ 66,00	€ 578.160,00
Stima sintetica comparativa parametrica del corpo			€ 578.160,00
Valore corpo			€ 578.160,00
Valore Accessori			€ 0,00
Valore complessivo intero			€ 578.160,00
Valore complessivo diritto e quota			€ 0,00

Riepilogo:

<i>ID</i>	<i>Immobile</i>	<i>Superficie Lorda</i>	<i>Valore intero medio ponderale</i>	<i>Valore diritto e quota</i>
terreno edificabile	residenziale	8.760,00	€ 578.160,00	€ 0,00

8.6 Adeguamenti e correzioni della stima:

Spese tecniche di regolarizzazione urbanistica e/o catastale: € 0,00

Costi di cancellazione oneri e formalità: € 0,00

8.7 Prezzo base d'asta del lotto:

Valore immobile al netto delle decurtazioni nello stato di fatto in cui si
trova:

€ 578.160,00

8.9 Valore Mutuo:

Allegati

DOCUMENTAZIONE FOTOGRAFICA, AGIBILITA'

Data generazione:

01-03-2024

L'Esperto alla stima
Dott. Alessandro Rocco