



FOTO 1 - VIA COVINO



FOTO 2 - VIA COVINO



FOTO 3 - VIA COVINO - INGRESSO AL LOTTO

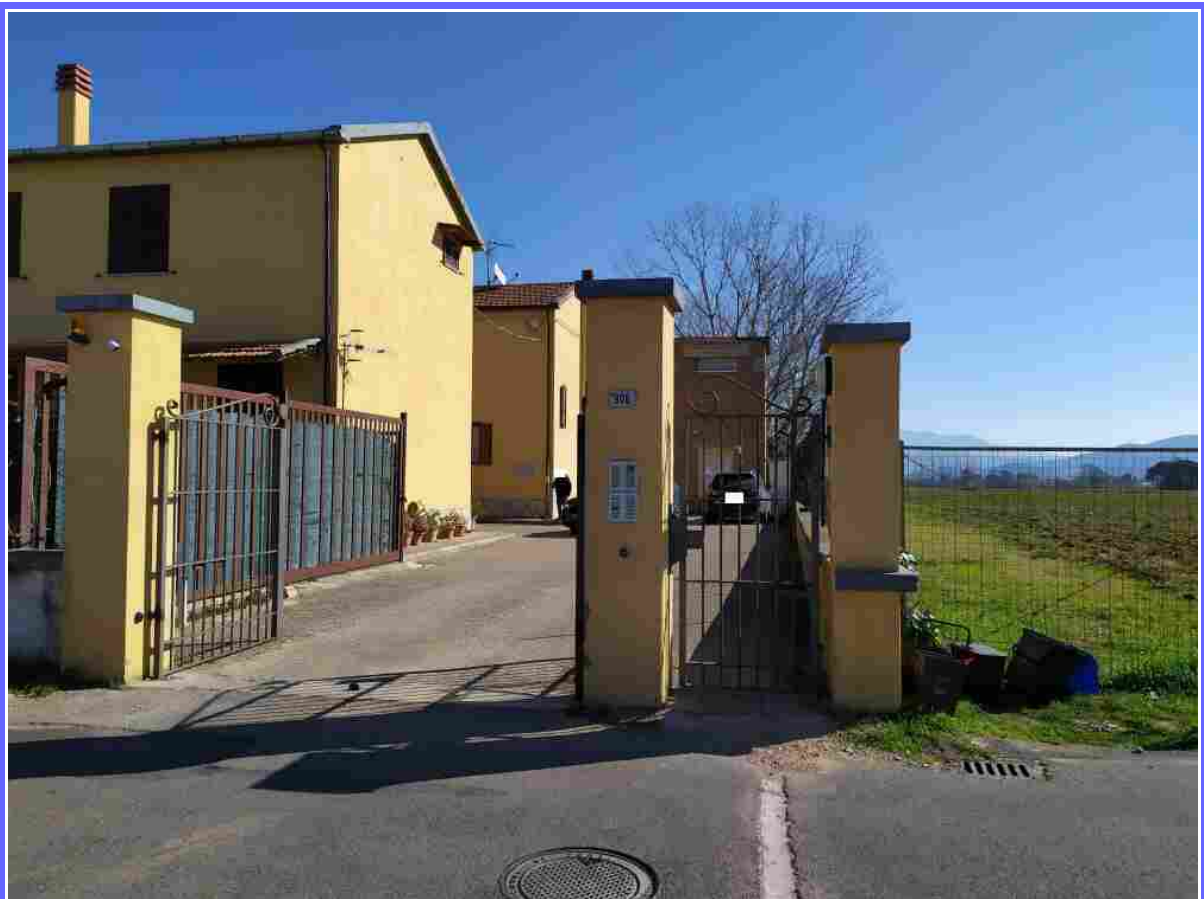


FOTO 4 - VIA COVINO CIVICO 906



FOTO 5 - VISTA INGRESSO DALL'INTERNO DEL LOTTO



FOTO 6 - FABBRICATO BIFAMILIARE



FOTO 7 - INGRESSO ABITAZIONE



FOTO 8 - INGRESSO CANTINA



FOTO 9 - PROSPETTO SU CORTILE INTERNO



FOTO 10 - CORTILE INTERNO



FOTO 11 - CORTILE INTERNO - ACCESSO CANTINA



FOTO 12 - ACCESSO- CORTILE INTERNO
DA AREA CONDOMINIALE COMPRESORIO



FOTO 13 - PARTICOLARE INFISSI



FOTO 14 - PARTICOLARE CORTILE INTERNO- FORNO E BARBECURE



FOTO 15 - INGRESSO ABITAZIONE



FOTO 16 - BAGNO AL PIANO TERRA -
VISTA 1



FOTO 17 - BAGNO AL PIANO TERRA
VISTA 2- SOTTOSCALA



FOTO 18 - CUCINA AL PIANO TERRA
VISTA 1



FOTO 19 - CUCINA AL PIANO TERRA
VISTA 2



FOTO 20 - SALA



FOTO 21 - SCALA - VISTA 1



FOTO 22 - SCALA - VISTA 2



FOTO 23 - CORRIDOIO - VISTA 1



FOTO 24 - CORRIDOIO - VISTA 2



FOTO 25 - RIPOSTIGLIO

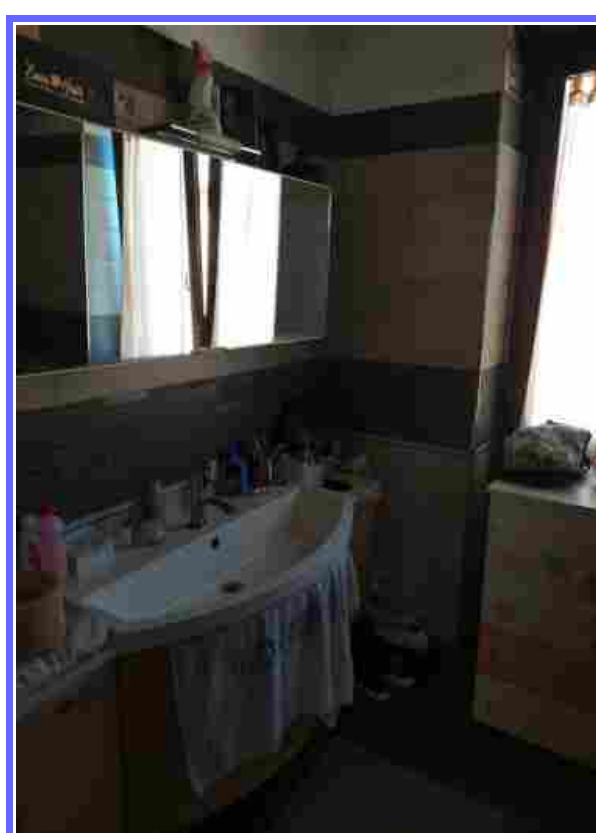


FOTO 26 - BAGNO PIANO PRIMO - VISTA 1



FOTO 27 - BAGNO PIANO PRIMO - VISTA 2



FOTO 28 - BAGNO PIANO PRIMO - VISTA 3



FOTO 29 - LETTO 1



FOTO 30 - LETTO 2



FOTO 31 - LETTO 3



FOTO 32 - PARTICOLARE INFISSI CAMERE



FOTO 33 - INGRESSO CANTINA - DEPOSITO



FOTO 34 - CANTINA - DEPOSITO LOCALE 2



FOTO 35 - INGRESSO CANTINA - DEPOSITO VISTA 2



FOTO 36 - INGRESSO CANTINA - DEPOSITO VISTA 3

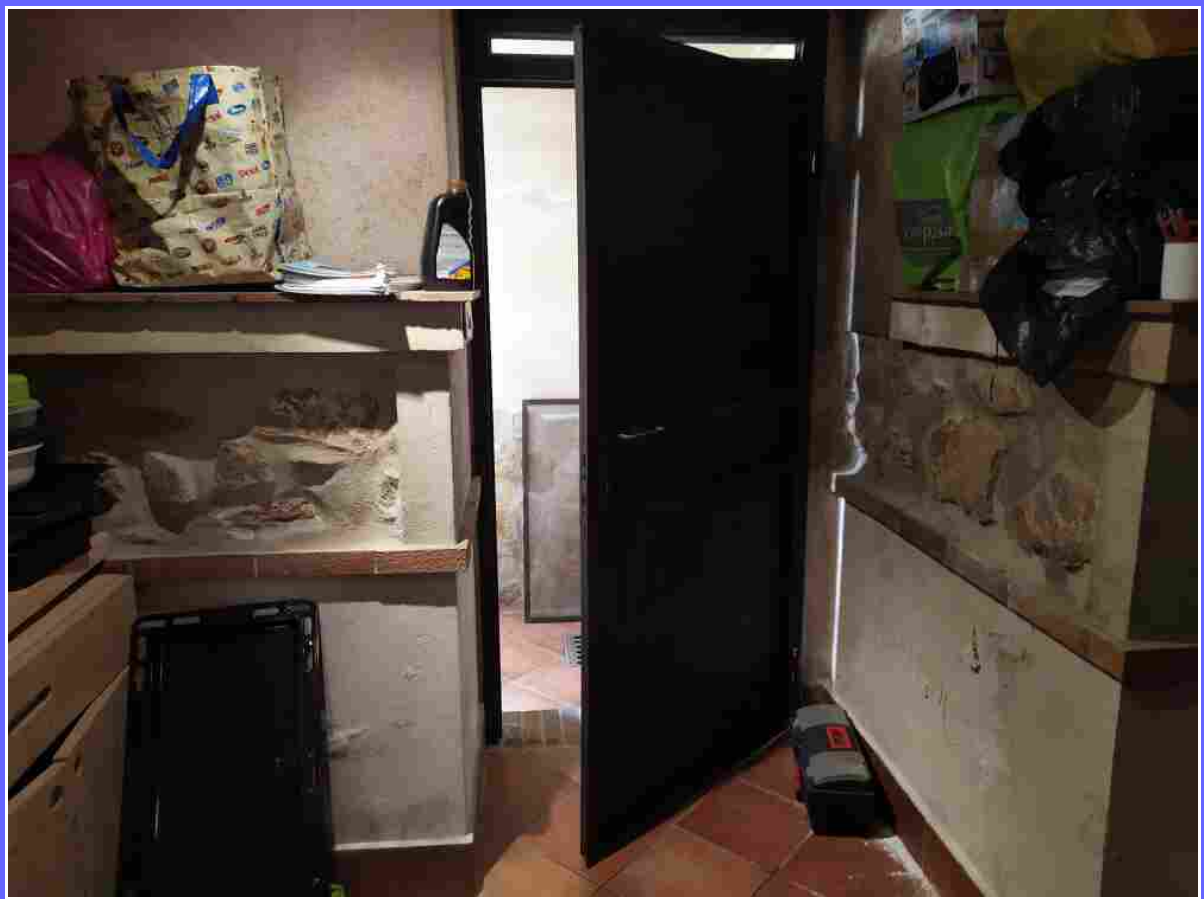


FOTO 37 - INGRESSO CANTINA - DEPOSITO LOCALE 1 VISTA 4



FOTO 38 - CANTINA - DEPOSITO LOCALE 2 VISTA 1



FOTO 39 - CANTINA - DEPOSITO LOCALE 2 VISTA 2



FOTO 40 - CANTINA - DEPOSITO LOCALE 3 VISTA 1



FOTO 41 - CANTINA - DEPOSITO LOCALE 3 VISTA 2



FOTO 42 - CANTINA - DEPOSITO LOCALE 3 VISTA 3



FOTO 43 - CANTINA - DEPOSITO LOCALE 4 VISTA 1



FOTO 44 - CANTINA - DEPOSITO LOCALE 4 VISTA 2



FOTO 45 - CALDAIA IN CANTINA - DEPOSITO



FOTO 46 - MISURATORE ENERGIA ELETTRICA
FRONTE FABBRICATO



FOTO 47 - CONTATORE ACQUA - FRONTE FABBRICATO