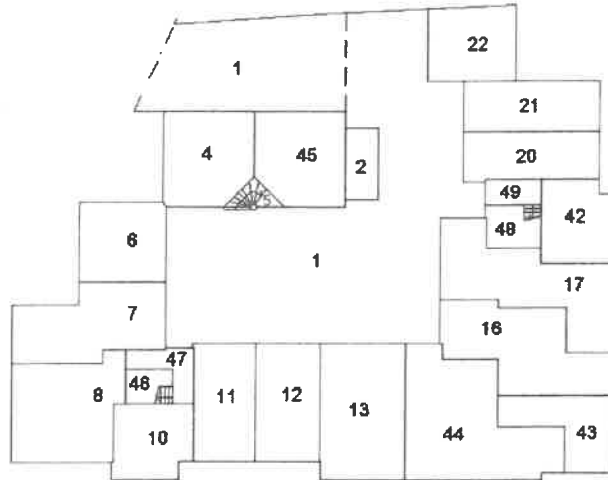


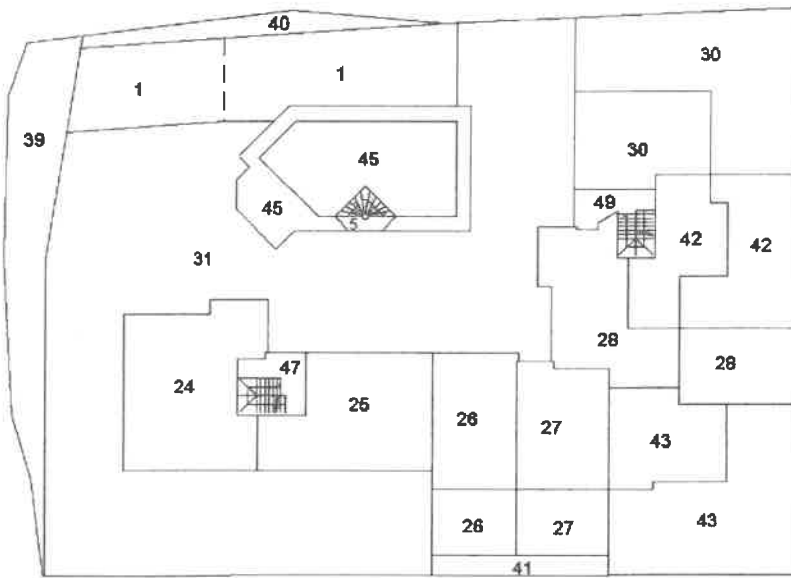
da:
Fabio
ato all'albo:
atetti
rov. Pesaro N. 194

Agenzia del Territorio
CATASTO FABBRICATI
Ufficio Provinciale di
Pesaro

Comune di Piagge	Protocollo n.	del
Sezione: Foglio: 8 Particella: 534	Tipo Mappale n.	del
Dimostrazione grafica dei subalterni		Scala 1 : 500



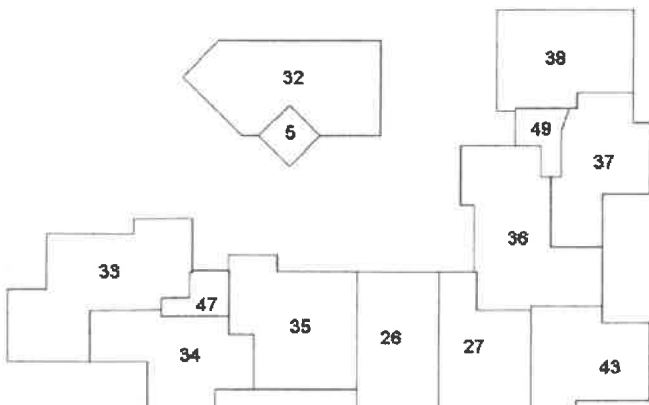
PIANO SOTTOSTRADA



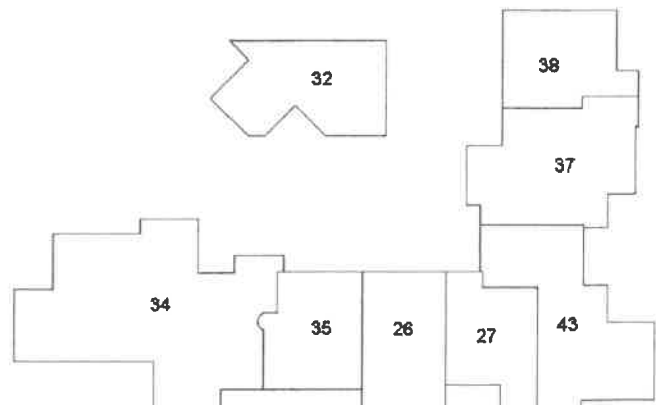
PIANO TERRA



PIANO PRIMO



PIANO SECONDO



ACCERTAMENTO DELLA PROPRIETA' IMMOBILIARE URBANA
ELENCO DEI SUBALTERNI ASSEGNATI

Comune	Sezione	Foglio	Particella	Tipo mappale	del:
PIAGGE		8	534		
Sub. UBICAZIONE via/piazza	n° civ	Piani	Scala Int.	DESCRIZIONE	
1 via roma	SNC	S1-T		CORTE B.C.N.C. AI SUB. 2-4-6 7-8-10-11-12-13-16- 17-20-21 22-42-44-45-46-48.	
2 via roma	SNC	S1		POSTO AUTO COPERTO SOPPRESSO	
3				LABORATORIO	
4 via roma	SNC	S1		SCALA B.C.N.C. AI SUB. 4-32	
5 via roma	SNC	S1-T-1		45.	
6 via roma	SNC	S1		AUTORIMESSA	
7 via roma	SNC	S1		UNITA' IN CORSO DI COSTRUZIONE	
8 via roma	SNC	S1		UNITA' IN CORSO DI COSTRUZIONE SOPPRESSO	
9				UNITA' IN CORSO DI COSTRUZIONE	
10 via roma	SNC	S1		UNITA' IN CORSO DI COSTRUZIONE	
11 via roma	SNC	S1		UNITA' IN CORSO DI COSTRUZIONE	
12 via roma	SNC	S1		UNITA' IN CORSO DI COSTRUZIONE	
13 via roma	SNC	S1		UNITA' IN CORSO DI COSTRUZIONE SOPPRESSO	
14				SOPPRESSO	
15				UNITA' IN CORSO DI COSTRUZIONE	
16 via roma	SNC	S1		AUTORIMESSA SOPPRESSO	
17 via roma	SNC	S1		SOPPRESSO	
18				SOPPRESSO	
19				UNITA' IN CORSO DI COSTRUZIONE	
20 via roma	SNC	S1		AUTORIMESSA UNITA' IN CORSO DI COSTRUZIONE	
21 via roma	SNC	S1		SOPPRESSO	
22 via roma	SNC	S1		UNITA' IN CORSO DI COSTRUZIONE	
23				SOPPRESSO	
24 via roma	SNC	T		UNITA' IN CORSO DI COSTRUZIONE	
25 via roma	SNC	T		UNITA' IN CORSO DI COSTRUZIONE	
26 via roma	SNC	T-1-2		UNITA' IN CORSO DI	

**ACCERTAMENTO DELLA PROPRIETA' IMMOBILIARE URBANA
ELENCO DEI SUBALTERNI ASSEGNATI**

Elenco Subalterni

Comune	Sezione	Foglio	Particella	Tipo mappale	del:
PIAGGE		8	534		
Sub. UBICAZIONE via/piazza	n° civ	Piani	Scala Int.	DESCRIZIONE	
26 via roma	SNC	T-1-2		COSTRUZIONE	
27 via roma	SNC	T-1-2		UNITA' IN CORSO DI COSTRUZIONE	
28 via roma	SNC	T		ABITAZIONE DI TIPO ECONOMICO	
29				SOPPRESSO	
30 via roma	SNC	T		ABITAZIONE DI TIPO ECONOMICO	
31 via roma	SNC	T		CORTE B.C.N.C. AI SUB. 8-10 24-25-26-27-28-30-32-33-34 35-36-37-38-42-43-45-46-48.	
32 via roma	SNC	1-2		UNITA' IN CORSO DI COSTRUZIONE	
33 via roma	SNC	1		UNITA' IN CORSO DI COSTRUZIONE	
34 via roma	SNC	1-2		UNITA' IN CORSO DI COSTRUZIONE	
35 via roma	SNC	1-2		UNITA' IN CORSO DI COSTRUZIONE	
36 via roma	SNC	1		ABITAZIONE DI TIPO ECONOMICO	
37 via roma	SNC	1-2		ABITAZIONE DI TIPO ECONOMICO	
38 via roma	SNC	1-2		UNITA' IN CORSO DI COSTRUZIONE	
39 via roma	SNC	T		AREA URBANA DI MQ. 95	
40 via roma	SNC	T		AREA URBANA DI MQ. 26	
41 via roma	SNC	T		CORTE B.C.N.C. AI SUB. 26-27 43.	
42 via roma	SNC	S1-T		ABITAZIONE DI TIPO ECONOMICO	
43 via roma	SNC	S1-T-1-2		UNITA' IN CORSO DI COSTRUZIONE	
44 via roma	SNC	S1		UNITA' IN CORSO DI COSTRUZIONE	
45 via roma	SNC	S1-T		NEGOZIO	
46 via roma	SNC	S1		UNITA' IN CORSO DI DEFINIZIONE	
47 via roma	SNC	S1-T-1		SCALA BCNC AI SUB. 8-10-24 33-34-35-46.	
48 via roma	SNC	S1		MAGAZZINO B.C.C. AI SUB. 37 42.	
49 via roma	SNC	S1-T-1		SCALA BCNC AI SUB.28-30-36 37-38-42-48.	