

Esecuzione Immobiliare N. 29/2023 r.g.espr. promossa da:
GROGU SPV SRL contro [REDACTED]

TRIBUNALE DI CATANZARO
Ufficio Esecuzioni Immobiliari

Oggetto: Esecuzione Immobiliare N. 29/2023 r.g.espr.

promossa da:

GROGU SPV SRL c/o [REDACTED]

Giudice Esecuzione : Dott.ssa DI CREDICO CHIARA

C.T.U. : Ing. SPOTO AGATINO

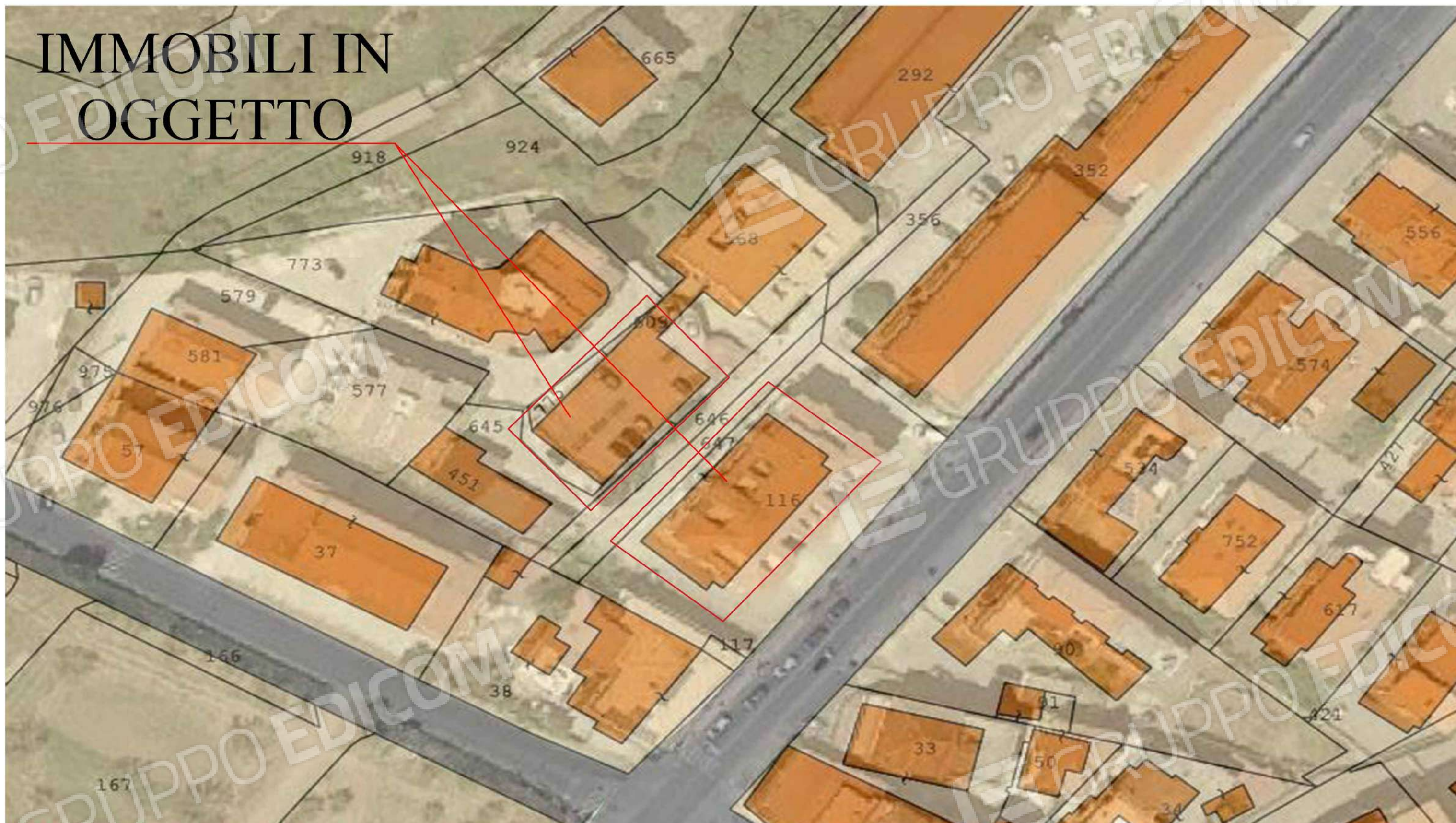


RILIEVO FOTOGRAFICO del 10/10/2023
COMUNE DI SQUILLACE (CZ)
• FOGLIO 30 - PART. 116 - SUB. 6
SCALA A – INTERNO 2 – PIANO 1

All 16

**STRALCIO DI MAPPA CON SOVRAPPOSIZIONE ORTOFOTO
IMMOBILI CENSITI AL FOGLIO 30 – PART. 116 – SUB 6
E FOGLIO 30 - PART. 568 - SUB. 34 E SUB. 35**

**IMMOBILI IN
OGGETTO**



RILIEVO FOTOGRAFICO
Immobile censito al Foglio 30 - Part. 116 - Sub. 6
Sc. A - Int. 2 - Piano Primo
Via Nazionale - civ. 11
H= 2.90 m

N.10

N.5

N.3

N.1

N.2

N.4

N.9

N.7

N.8

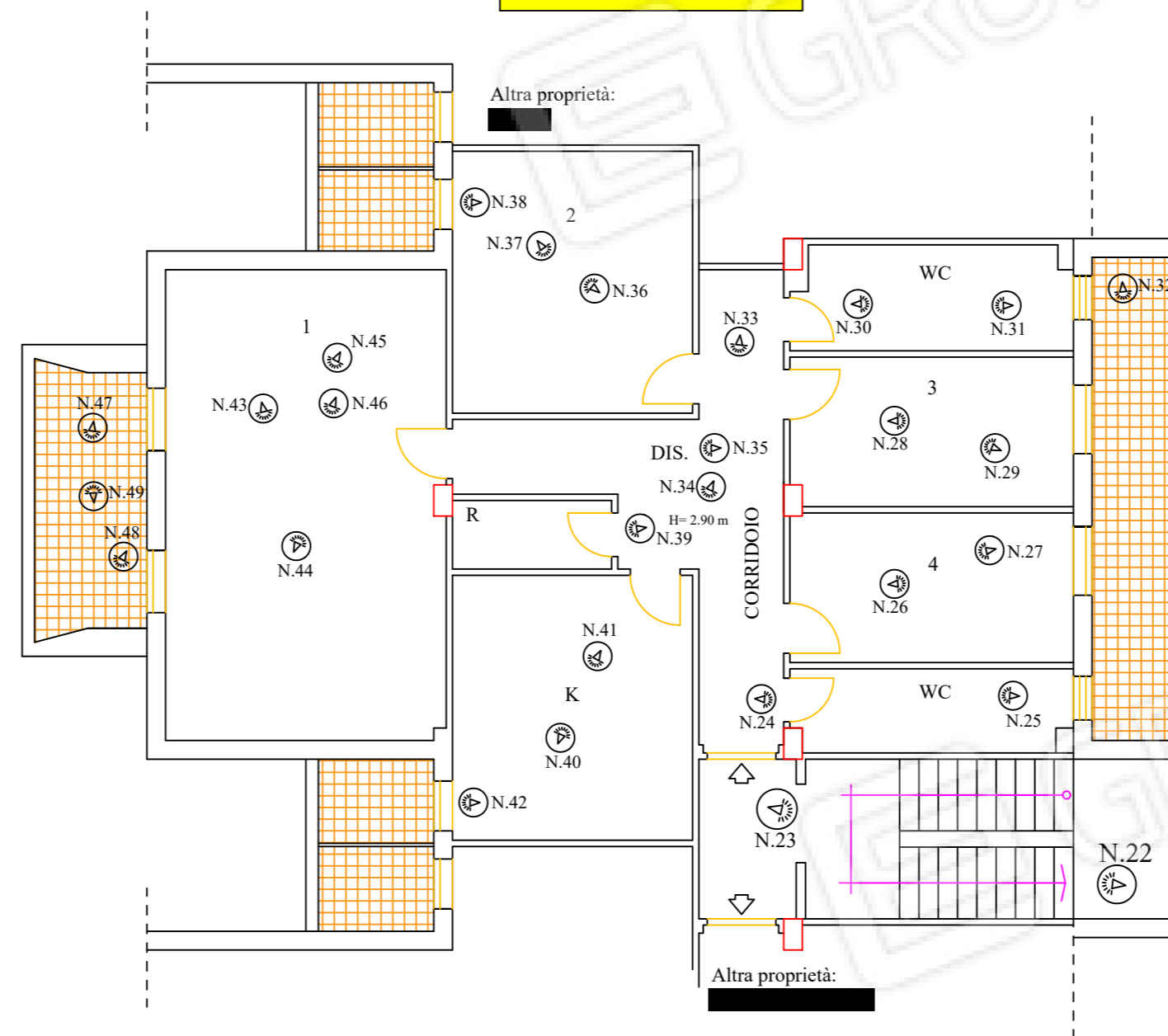
N.6

Part.116

Part. 116

Part. 116

Part. 116



ORIENTAMENTO



SCALA DI 1:100

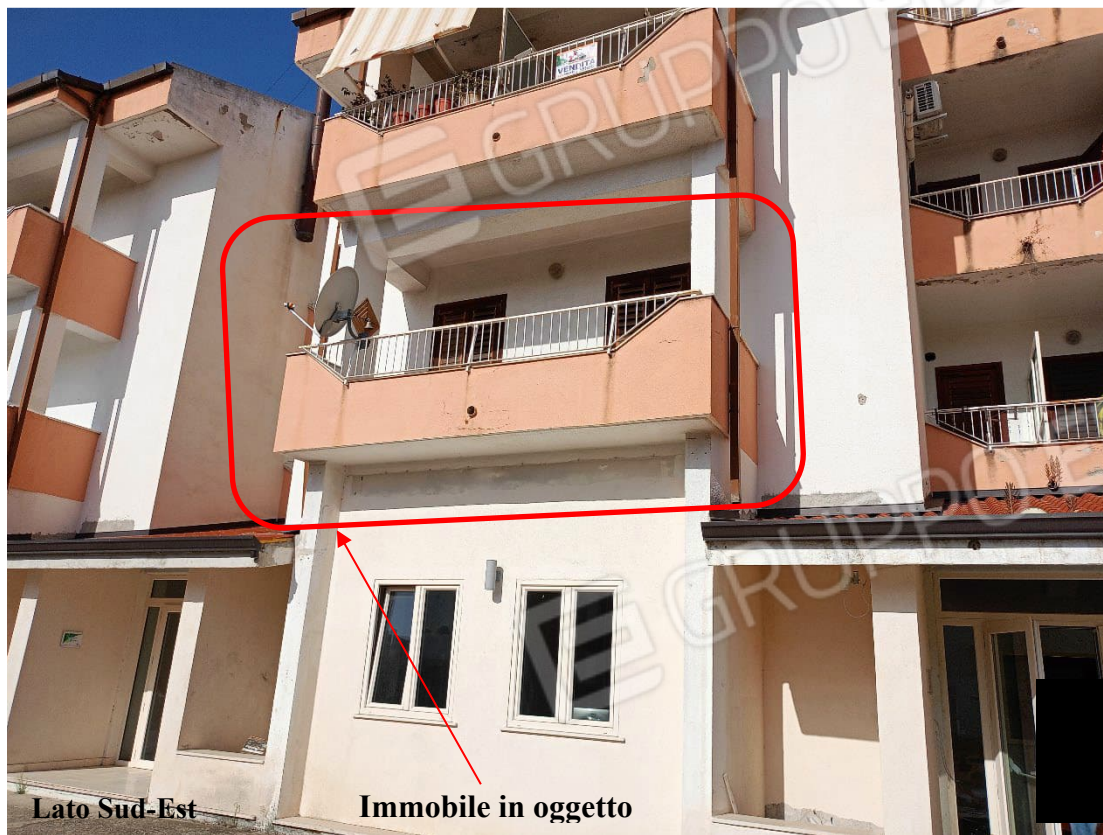


Foto N.1



Foto N.2



Foto N.3



Foto N.4



Foto N.5



Foto N.6



Foto N.7



Foto N.8



Foto N.9



Foto N.10



Foto N.22



Foto N.23



Foto N.24



Foto N.25

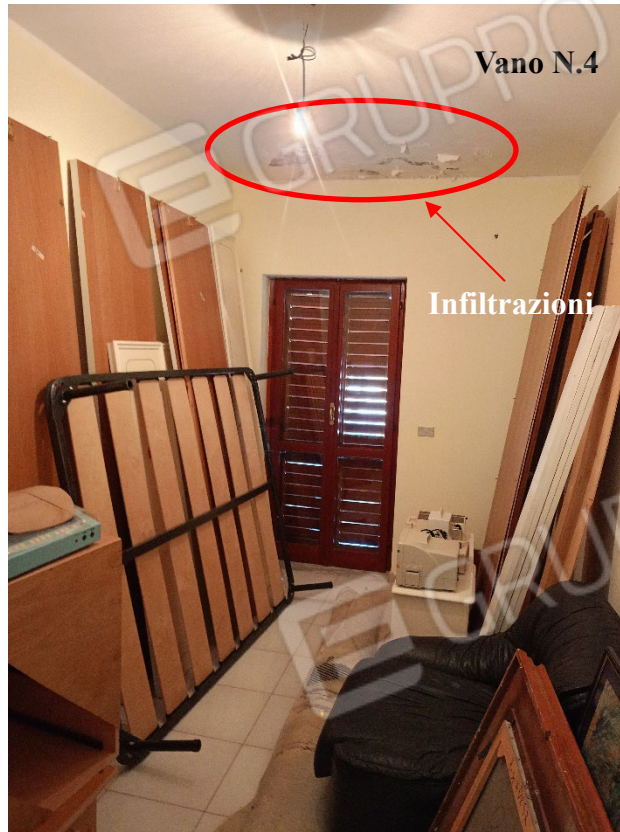


Foto N.26



Foto N.27



Foto N.28



Foto N.29



Foto N.30



Foto N.31

Zone Ammalorate:

**Infissi Esterni in legno;
Intonaco Esterno;
Pavimentazione Balcone**



Foto N.32



Foto N.33



Foto N.34



Foto N.35



Foto N.38



Foto N.39



Foto N.40



Foto N.41



**Balcone adiacente
alla Cucina**

Foto N.42



**Vano N.1 ≡
Soggiorno**

Foto N.43



Foto N.44



Foto N.45



Foto N.46



Foto N.47



Foto N.48



Foto N.49