

---

TRIBUNALE DI VITERBO  
Esecuzioni immobiliari

Procedura esecutiva R.G.E. 26/2021  
Giudice Dott.ssa Roberta Crescentini  
promossa da

-----  
contro  
-----

CONSULENZA TECNICA D'UFFICIO

DOCUMENTAZIONE FOTOGRAFICA  
ALLEGATA ALLA C.T.U.





Foto n. 1 (esterno edificio vista frontale)



Foto n. 2 (esterno edificio vista frontale)



Foto n. 3 (esterno edificio vista posteriore)



Foto n. 4 (ingresso appartamento)

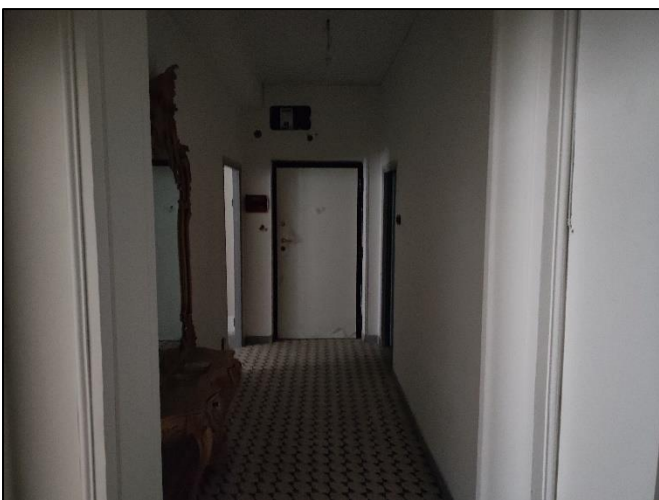


Foto n. 5 (ingresso appartamento)



Foto n. 6 (camera da letto)





Foto n. 7 (camera da letto)



Foto n. 8 (soggiorno)



Foto n. 9 (cucina)

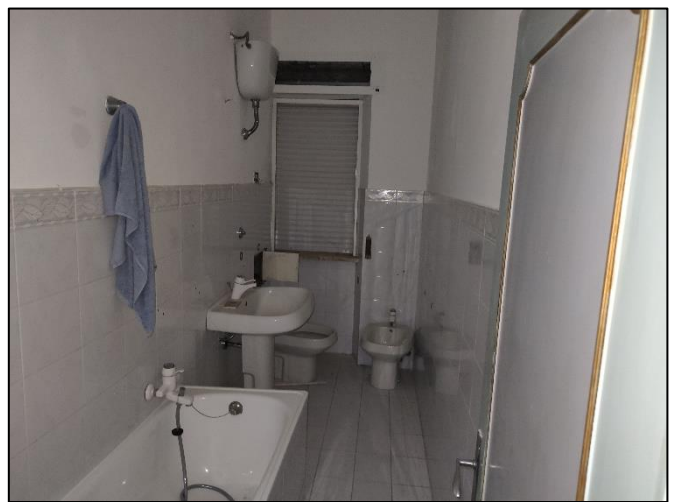


Foto n. 10 (bagno)



Foto n. 11 (balcone)

