

STUDIO TECNICO

Del Geom. Alfonso Orsini

Via S. Cutelli 2 - 66100 - CHIETI TEL. 0871/64883- FAX 087164349- CELL.339/6671660

- COMUNE DI VACRI-

DITTA:

TRIBUNALE DI CHIETI

IMMOBILE DI RIFERIMENTO:

FABBRICATO BIFAMILIARE PER CIVILE ABITAZIONE SITO IN CONTRADA SANT'AGATA

OGGETTO:

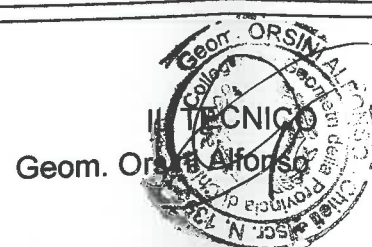
ESECUZIONE IMMOBILIARE N.167/2012

ELABORATO :

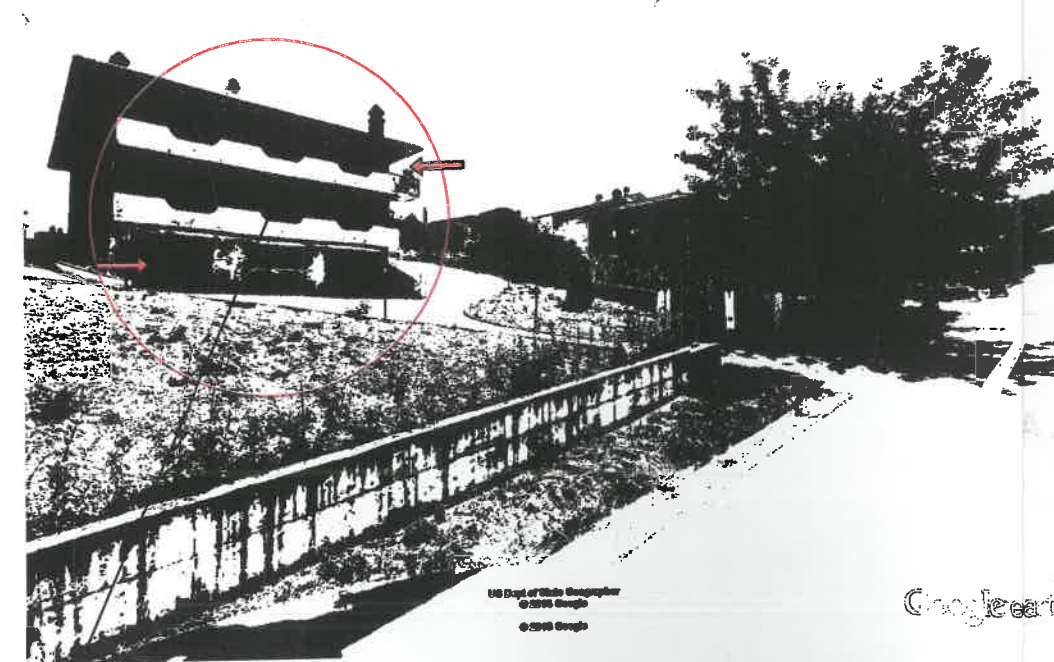
**PIANTA PIANO INTERRATO- PIANOTERRA - PIANO PRIMO -
- PIANO SECONDO SOTTOTETTO**

ELABORATI GRAFICI CON RISPETTIVE SUPERFICIE E RIFERIMENTI
- STATO DI PROGETTO CON CON ANALISI DELLA RISPONDENZA DEGLI ELABORATI
COSI' COME PRESENTATI.

SCALA 1:100



POSIZIONE IMMOBILE

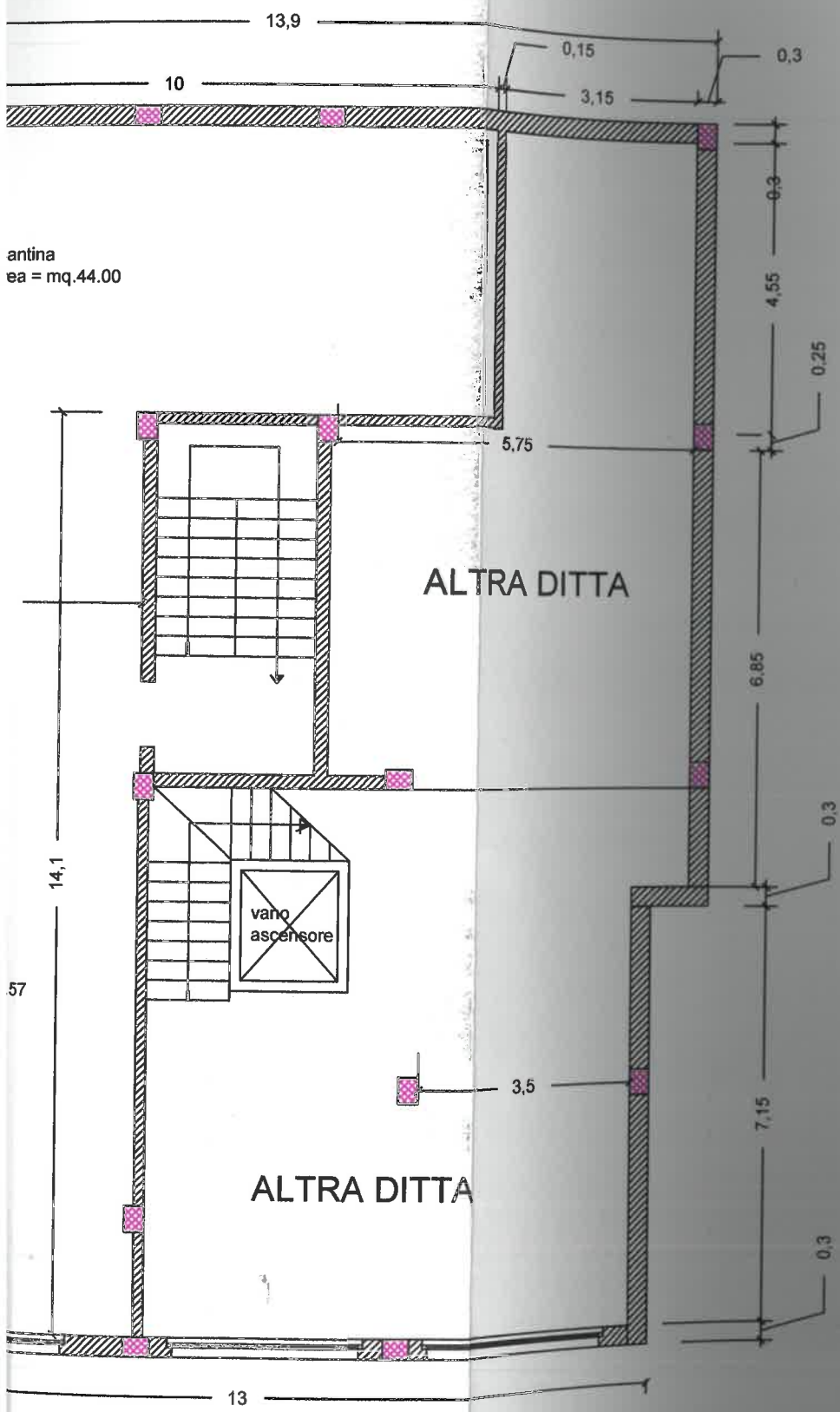


VISTA ESTERNA IMMOBILE

CON INDICAZIONE DEL PIANO E DEL VANO GARAGE

OGGETTO D'ESECUZIONE

INTERRATO COME DA PROGETTO



antina
ea = mq.44.00



foto n. 1



foto n. 2



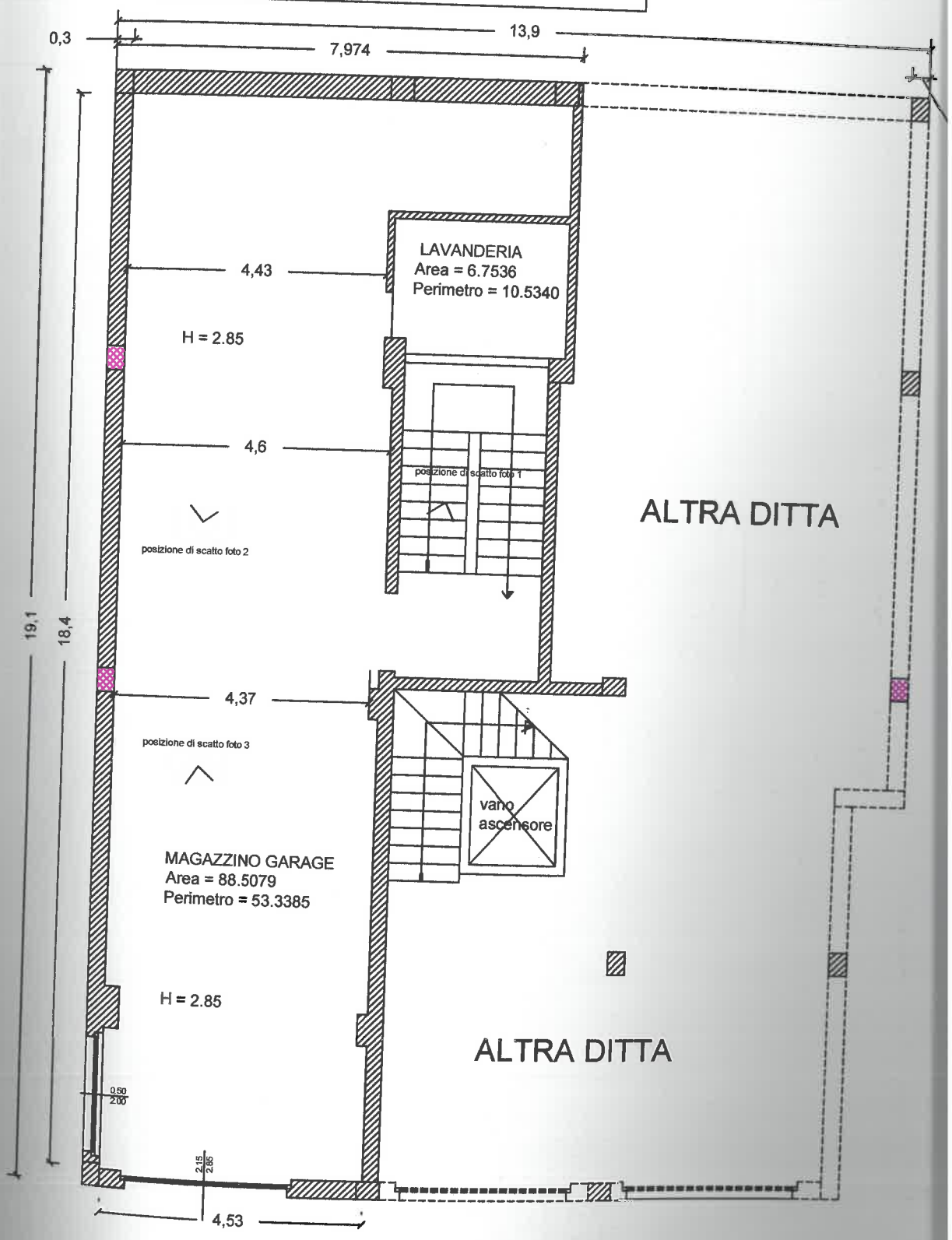
foto n. 3

PIANO INTERRATO COME DA SOPRALLUCO

calcolo delle superfici

Area netta = 95.2615, Perimetro = 63.8725 Area lorda = 123.7071, Perimetro = 53.9980

Area lorda complessiva occupata = 259.3250, Perimetro = 66.0000



ALTRA DITTA

ALTRA DITTA

PIANO TERRA (RIALZATO) COME DA PROGETTO



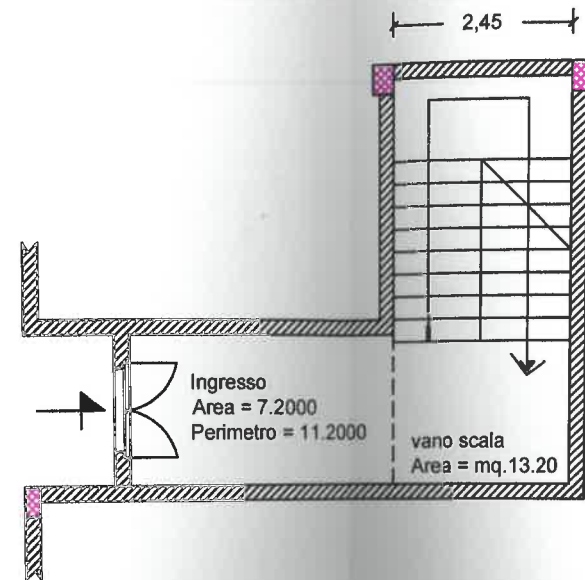
foto n. 4



foto n. 5



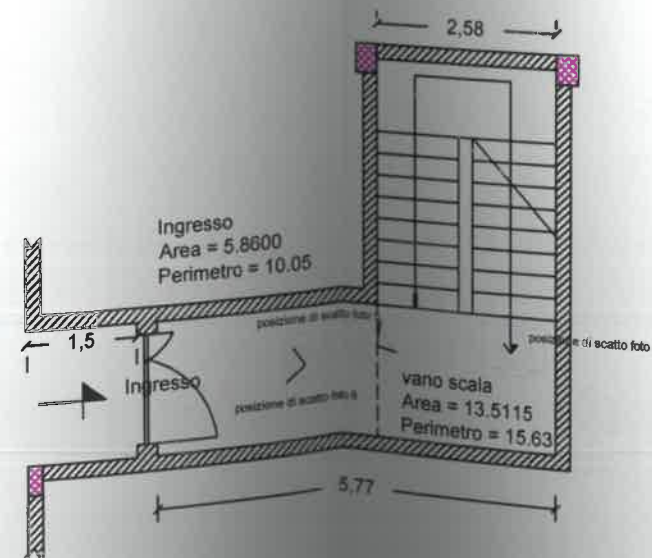
foto n. 6



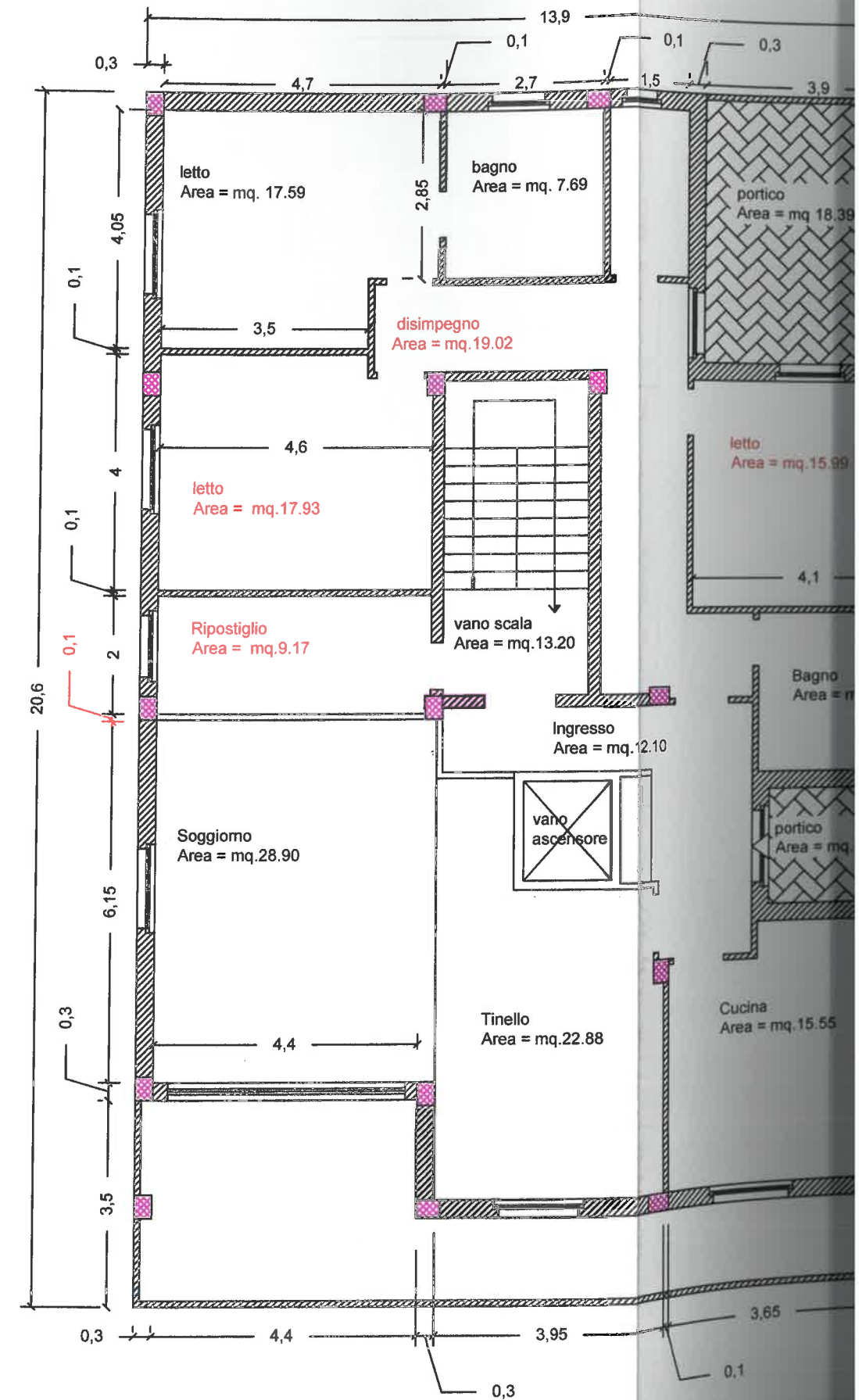
PIANO TERRA (RIALZATO) COME DA SOPRALLUOGO

calcolo delle superfici

Area netta = 19.3715, Perimetro = 25.68 Area lorda = 23.9343, Perimetro = 23.6140



PIANO PRIMO COME DA PROGETTO



PROGETTO

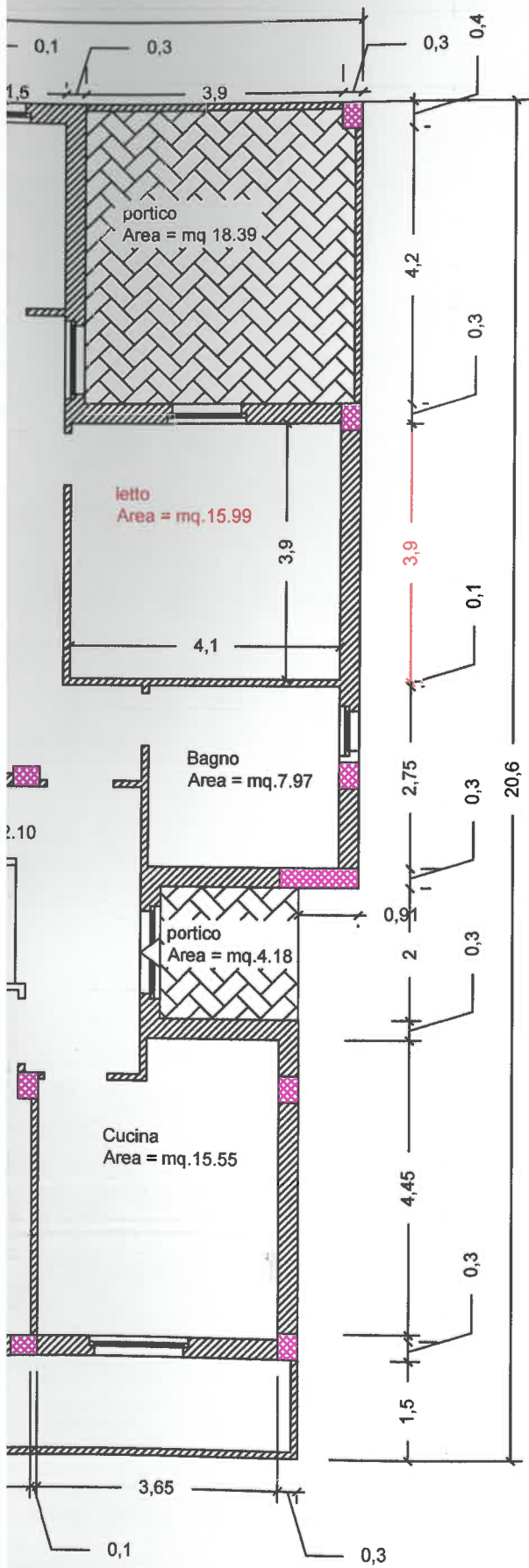


foto n. 7



foto n. 10



foto n. 13



foto n. 8



foto n. 11



foto n. 14



foto n. 9



foto n. 12



foto n. 15

PIANO PRIMO COME DA SOPRALLUOGO

calcolo delle superfici

Area netta abitazione = 193.8571, Perimetro = 184.5670 Area lorda abitazione = 228.4533, Perimetro = 69.9607
 Area netta portico 1 = 14.2402, Perimetro = 15.4600 Area lorda portico 1 = 15.7766, Perimetro = 16.0960
 Area netta balcone 1 = 16.5417, Perimetro = 34.5840 Area lorda balcone 1 = 19.3164, Perimetro = 35.2200
 Area netta balcone 2 = 7.0247, Perimetro = 11.5870 Area lorda balcone 2 = 8.0094, Perimetro = 12.2140

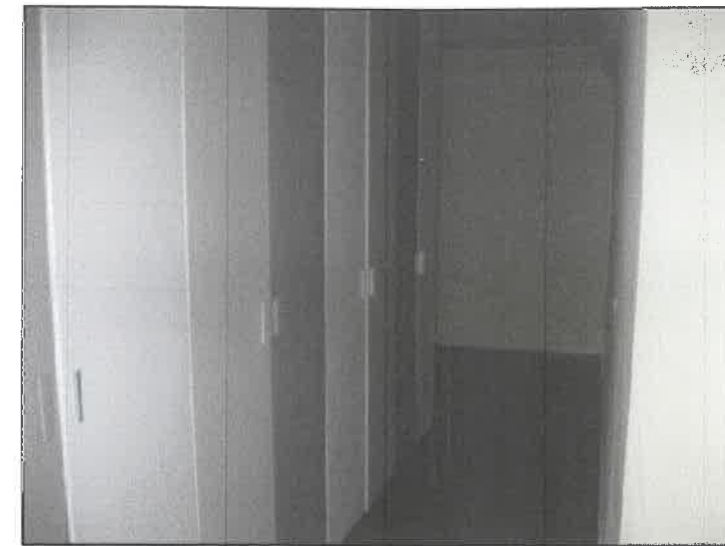
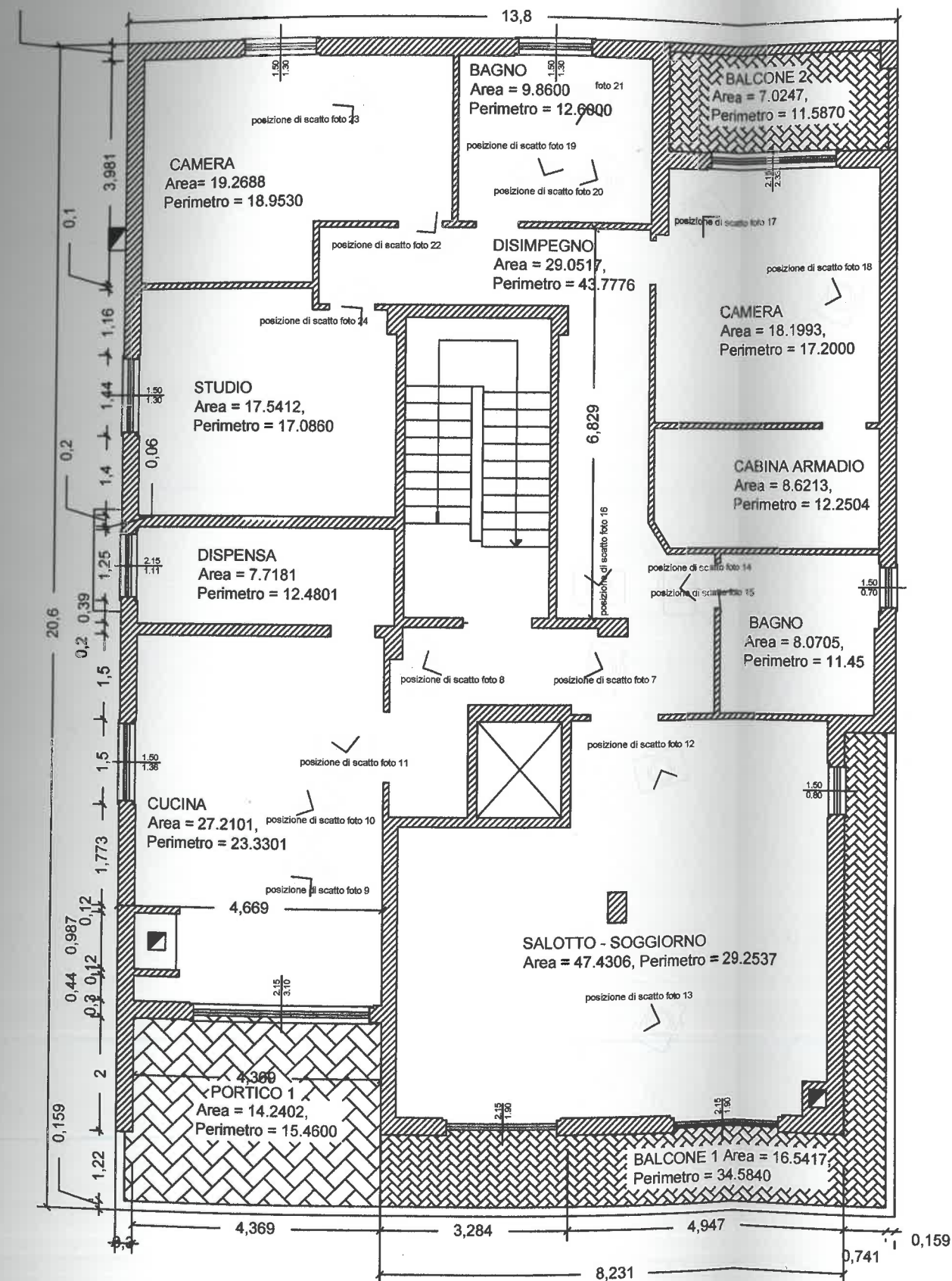


foto n. 16



foto n. 19



foto n. 17



foto n. 20



foto n. 18

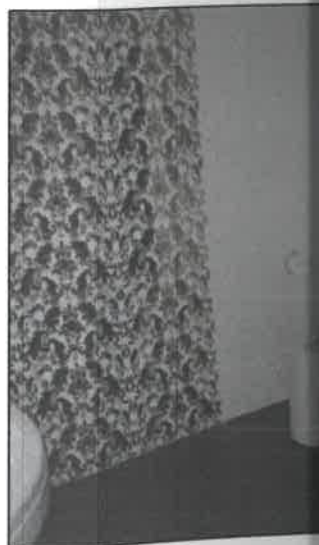


foto n. 21

PIANO SECONDO SOTTOTETTO COME DA PROGETTO

calcolo delle superfici

Area netta = 223.9470, Perimetro = 63.2800

Area lorda = 257.1200, Perimetro = 65.6800

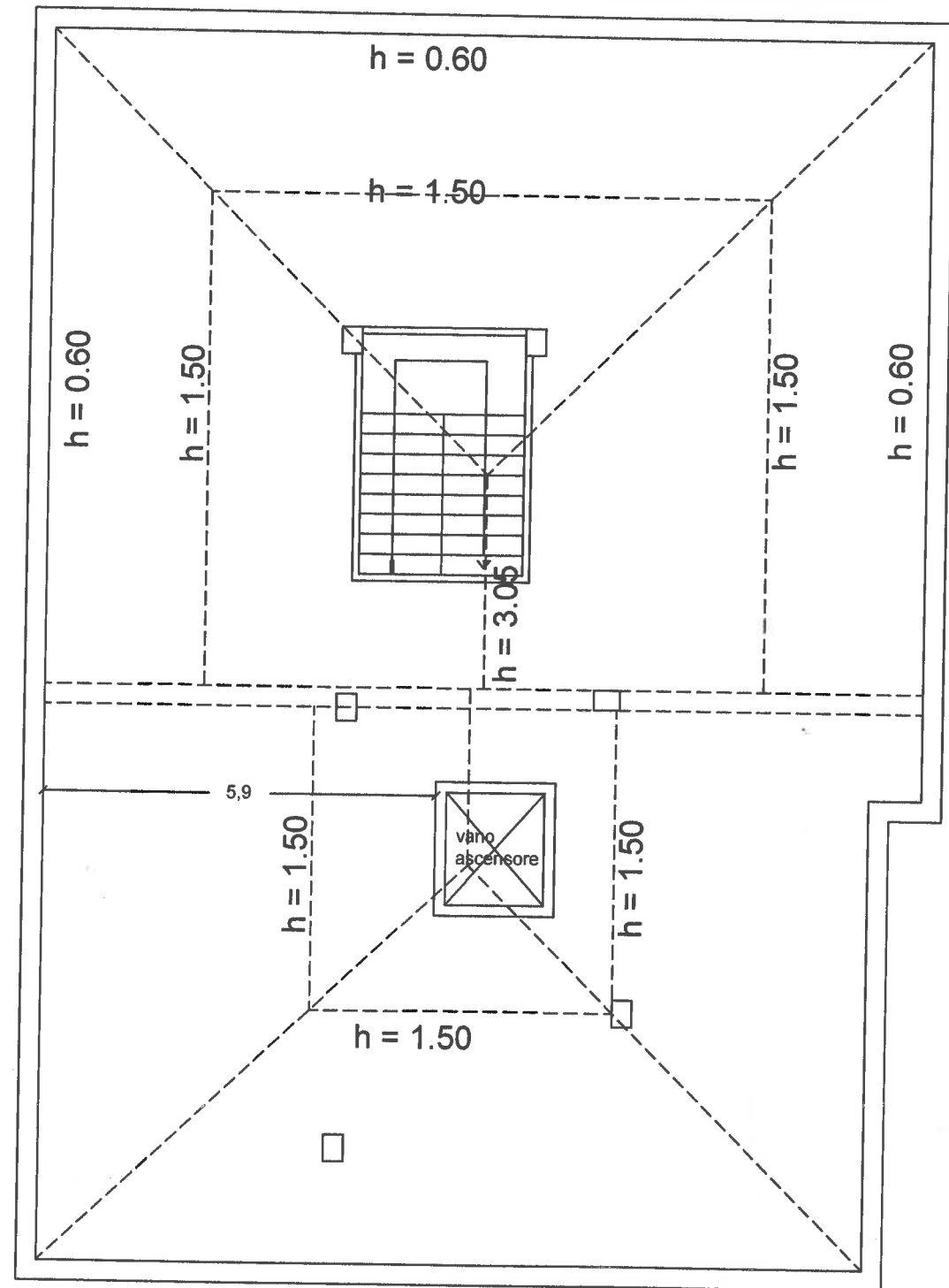


foto n. 19



foto n. 22



foto n. 20



foto n. 23



foto n. 21



foto n. 24



foto n.



foto n.



foto n.

O

.6800

h = 0.60



foto n. 25



foto n. 28



foto n. 26



foto n. 29



foto n. 27



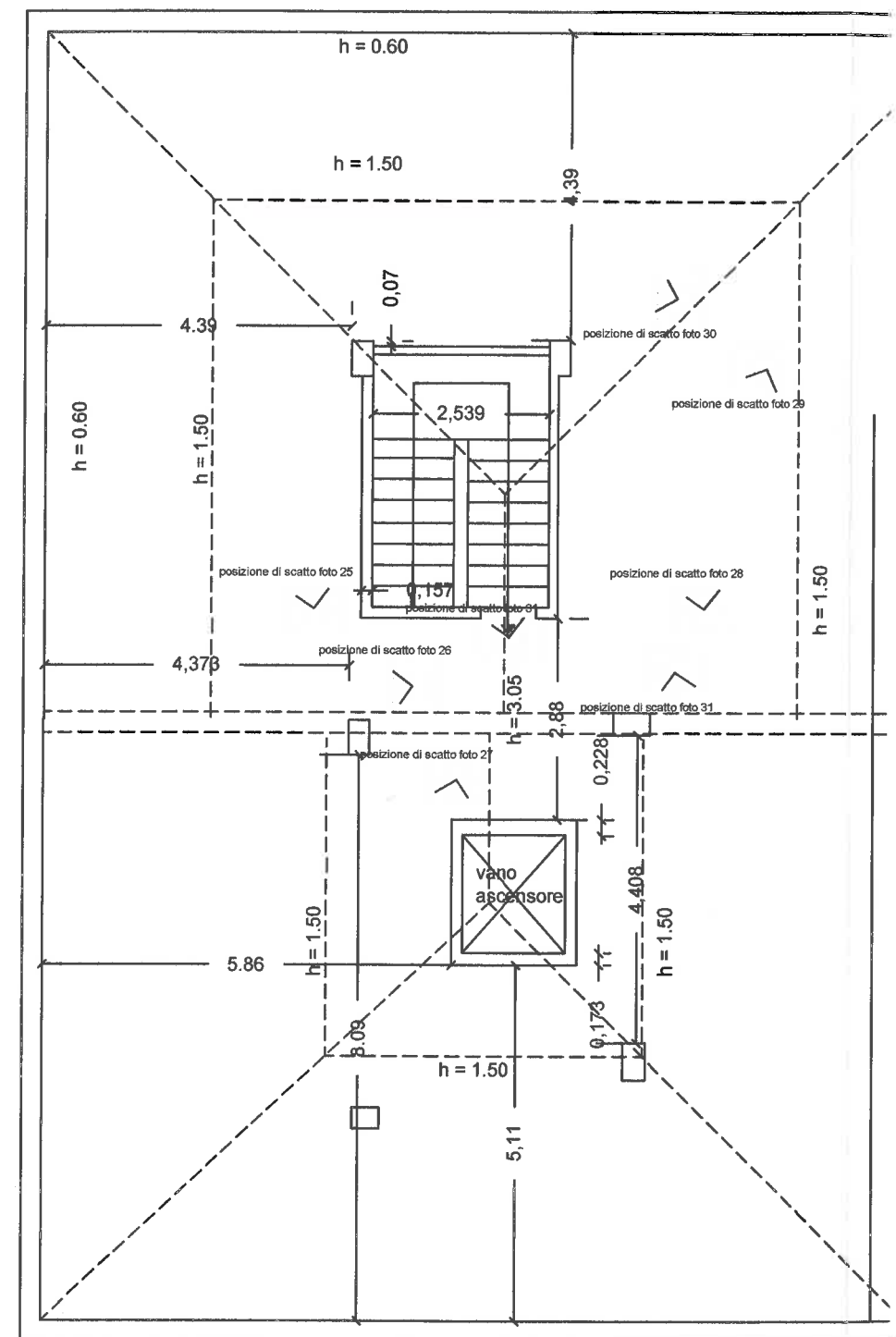
foto n. 30

PIANO SECONDO SOTTOTETTO COME DA SOPRALLUOGO

calcolo delle superfici

Area netta = 223.9470, Perimetro = 63.2800

Area lorda = 257.1200, Perimetro = 63.2800



PIANO SECONDO SOTTOTETTO COME DA SOPRALLUOGO

calcolo delle superfici

Area netta = 223.9470, Perimetro = 63.2800 Area lorda = 257.1200, Perimetro = 65.6800

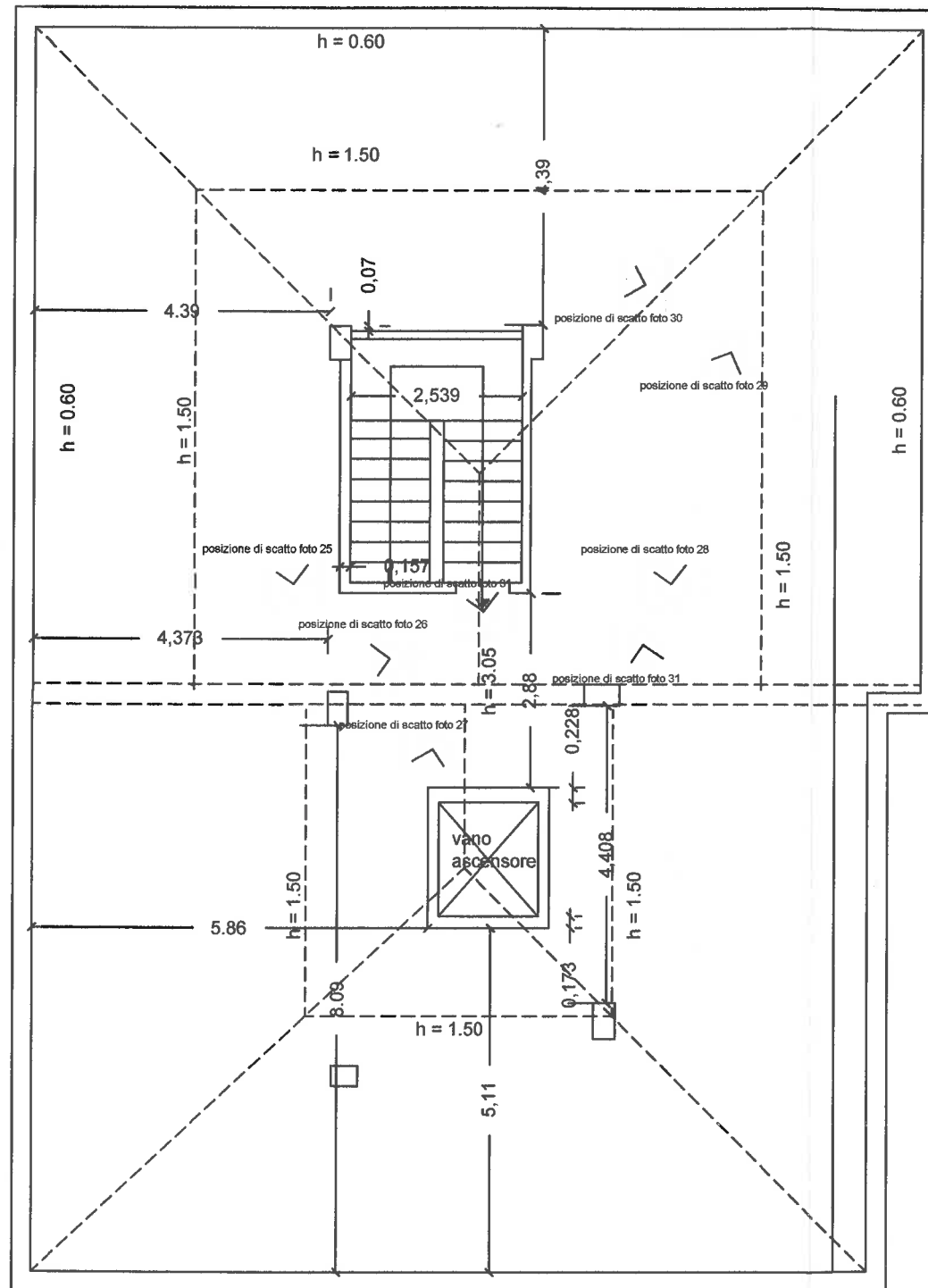


foto n. 31



foto n. 32