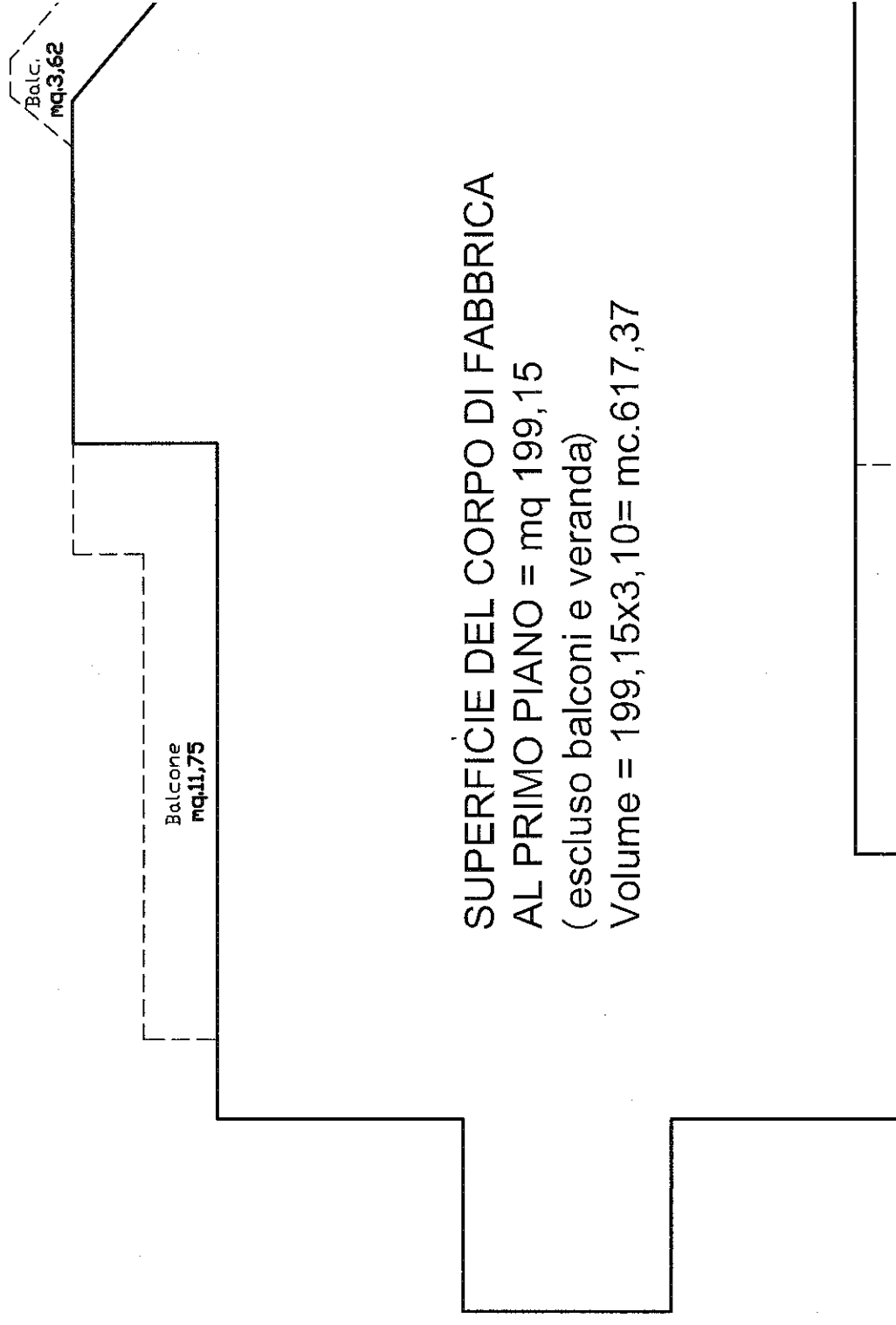


Rilievo del fabbricato in Cassino (FR) , Foglio 20, mappali 230 e 232 sub 2
Data: 06-11-2012, 27-11-2012 e 20-12-2012

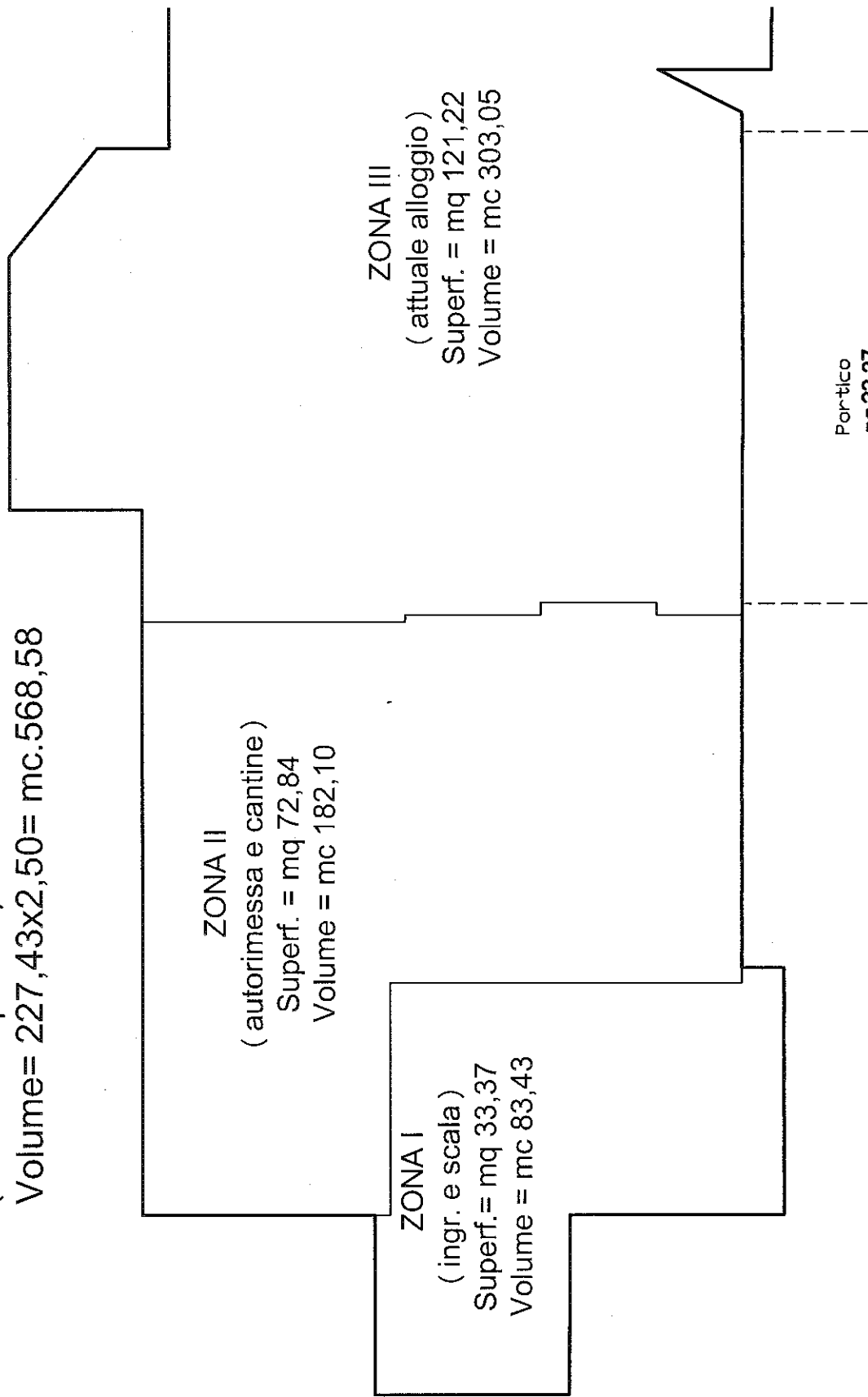


SUPERFICIE DEL CORPO DI FABBRICA
AL PRIMO PIANO = mq 199,15
(escluso balconi e veranda)
Volume = 199,15x3,10= mc.617,37

Rilievo del fabbricato in Cassino (FR) , Foglio 20, mappali 230 e 232 sub 2
Data: 06-11-2012, 27-11-2012 e 20-12-2012

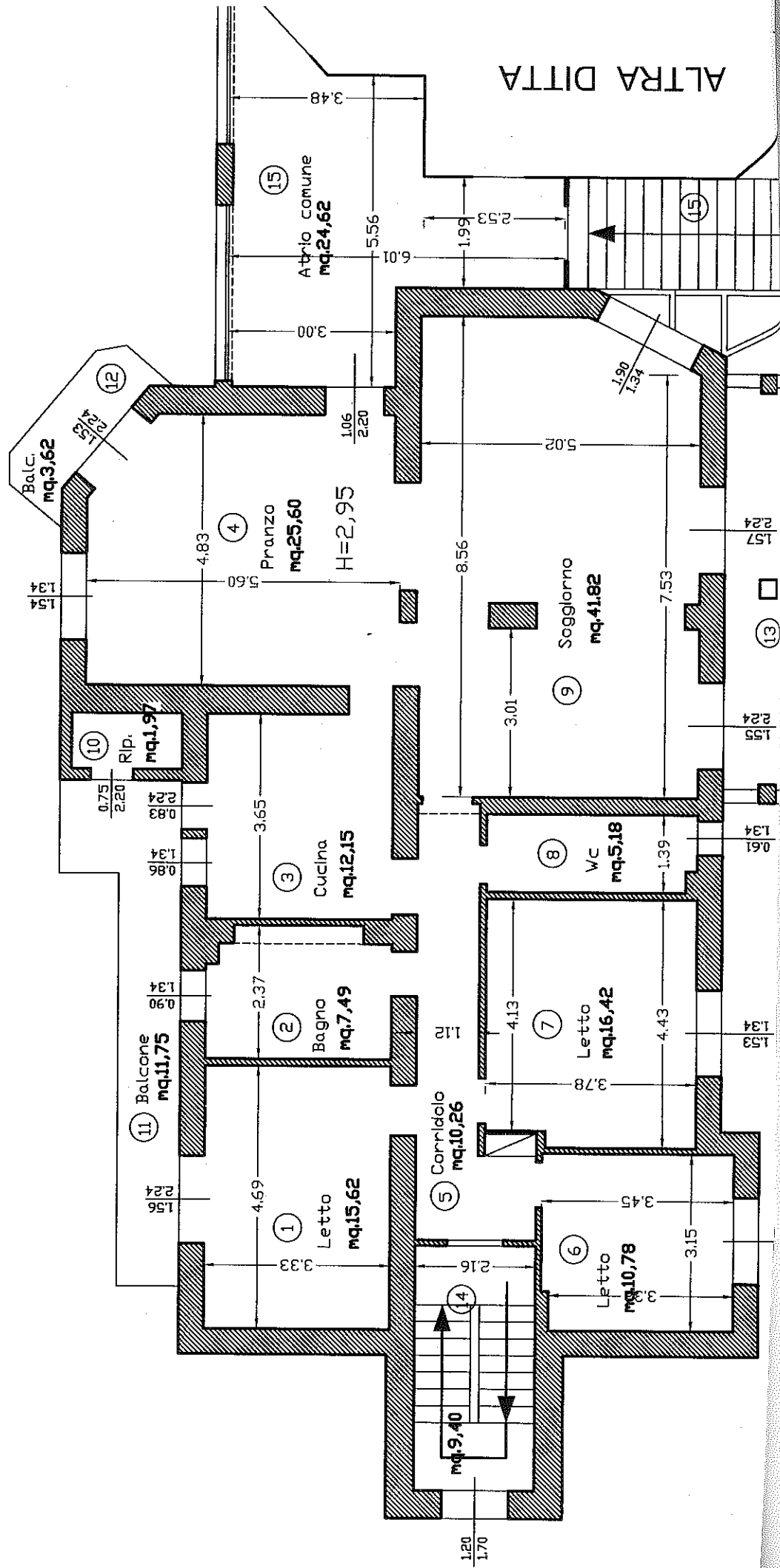
Rilievo del fabbricato in Cassino (FR) , Foglio 20, mappali 230 e 232 sub 2
Data: 06-11-2012, 27-11-2012 e 20-12-2012

**SUPERFICIE DEL CORPO DI FABBRICA
AL PIANO TERRA mq.227,43**
(escluso il portico)
Volume= 227,43x2,50= mc.568,58



Rilievo del fabbricato in Cassino (FR) , Foglio 20, mappali 230 e 232 sub 2
 Data: 06-11-2012, 27-11-2012 e 20-12-2012

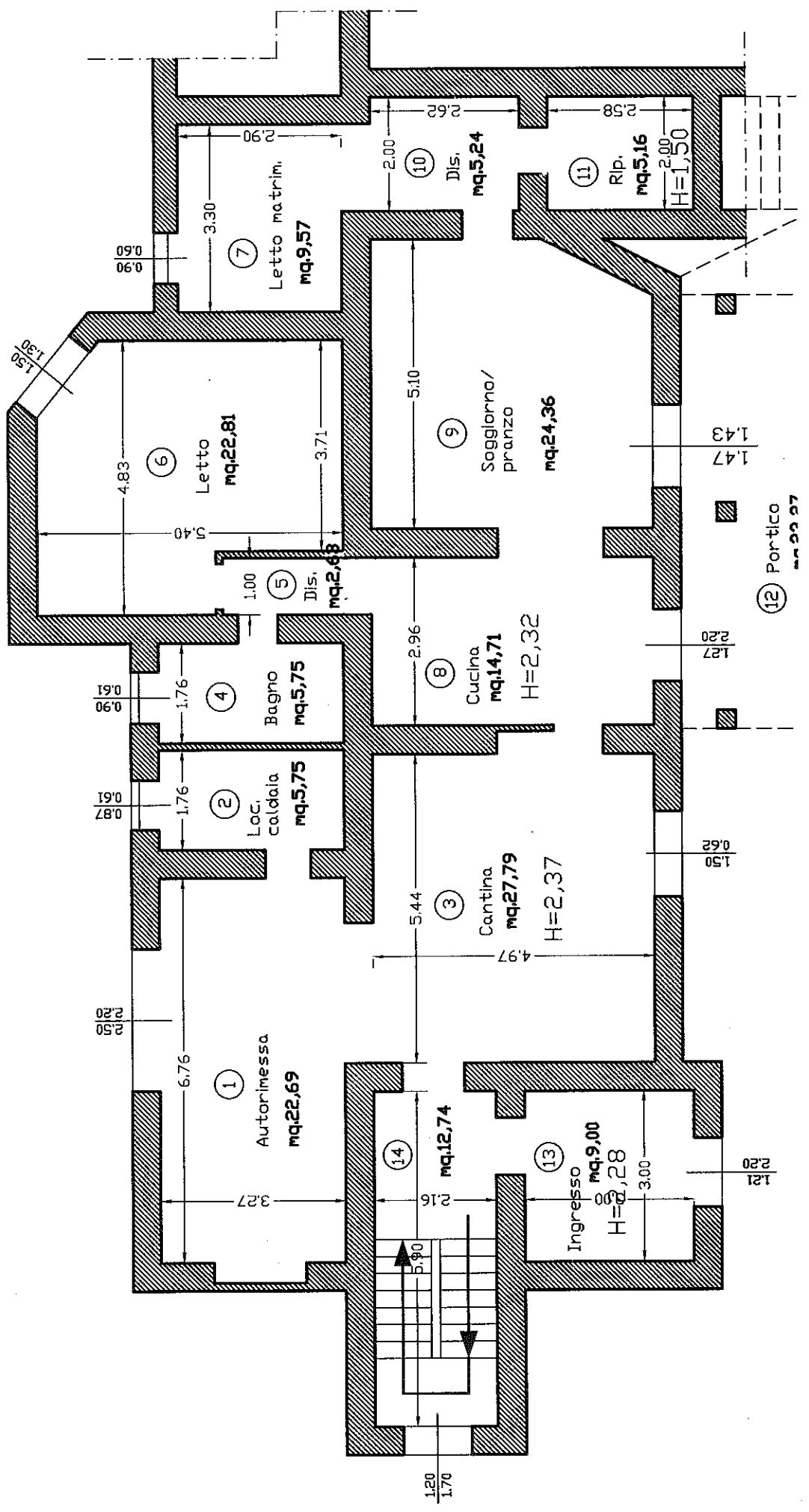
Le destinazioni d'uso indicate sono quelle trovate al momento del sopralluogo
 Per le destinazioni dichiarate si vedano le planimetrie in Alleg.4 e 5.



Rilievo del fabbricato in Cassino (FR) , Foglio 20, mappali 230 e 232 sub 2
 Data: 06-11-2012, 27-11-2012 e 20-12-2012

Rilievo del fabbricato in Cassino (FR) , Foglio 20, mappali 230 e 232 sub 2
 Data: 06-11-2012, 27-11-2012 e 20-12-2012

Le destinazioni d'uso indicate sono quelle trovate al momento del sopralluogo
 Per le destinazioni dichiarate si vedano le planimetrie in Alleg.4 e 5.



COMUNE DI CASSINO (FR) - Stralcio catastale dal Foglio 20 - Ingrandimento integrato con rilievi in situ del CTU -

