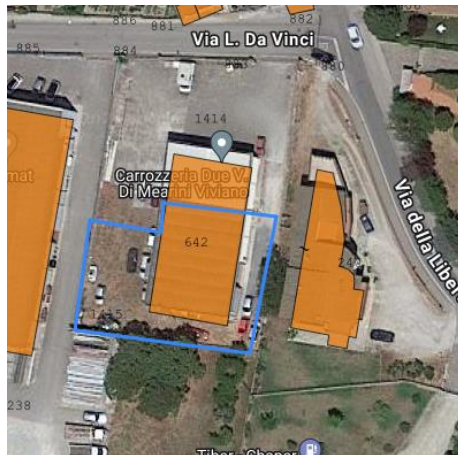


*DOCUMENTAZIONE  
FOTOGRAFICA*





**Foto n.1:** Veduta dell'accesso dalla pubblica via Leonardo da Vinci al bene oggetto di esecuzione costituito da porzione di un capannone di maggiore consistenza adibita a laboratorio artigianale al piano terra con ingresso indipendente e annessa corte ad uso esclusivo.



**Foto n.2:** Particolare dell'accesso, delimitato da cancello scorrevole, ripreso da angolazione opposta alla precedente.



**Foto n.3:** Particolare dei prospetti nord ed est del capannone cui appartiene la porzione eseguita di cui è visibile la porta scorrevole di accesso (a sinistra nella foto posta nel fondo del prospetto est).



**Foto n.4:** Particolare della porzione eseguita e dell'accesso pedonale e carrabile delimitato da una porta scorrevole.



**Foto n.5:** Particolare dei prospetti sud ed ovest del bene esecutato con parte della corte esclusiva posta sul retro del capannone.



**Foto n.6:** Particolare della corte esclusiva posta sul retro del capannone delimitata da muretto e rete.



**Foto n.7:** Particolare del prospetto ovest del capannone dove è visibile la porzione eseguita dotata di porta per l'accesso pedonale dalla corte esclusiva.



**Foto n.8:** Particolare della corte esclusiva in corrispondenza del prospetto ovest della porzione eseguita delimitata da muretto e ringhiera.



**Foto n.9:** Particolare interno. Sulla destra il vano su due livelli realizzato con pareti in cartongesso.



**Foto n.10:** Particolare interno. Sullo sfondo il bagno con disimpegno.



**Foto n.11:** Particolare interno.



**Foto n.12:** Particolare interno con la porta di accesso al deposito vernici.



**Foto n.13:** Particolare interno del locale al piano terra adibito a deposito vernici.



**Foto n.14:** Particolare del locale ripostiglio/ufficio al piano primo.