

Rilievo fotografico

Es. Imm. 453/2022

promossa da

contro I

Appartamento a primo piano e sottotetto

Comune di Misano Gera d'Adda (BG), Via Roma n. 27

Rilievo effettuato in data 22 novembre 2022



foto 1 – Vista della facciata dal cortile interno.



Foto 2 – L'androne d'ingresso al cortile dalla via Roma.

Foto 3 – Il portone d'ingresso al vano scala.





Foto 4 -5 – Angolo cottura e soggiorno al primo piano.

dr. arch. Laura Camilla Corna



Foto 6 - Il ripostiglio di fronte all'angolo cottura.

Foto 7 - Il soggiorno con le porte verso camera e bagno.



VIA MARTINELLA N. 41 - 24020 TORRE BOLDONE BG - laura.corna@archiworldpec.it

dr. arch. Laura Camilla Corna

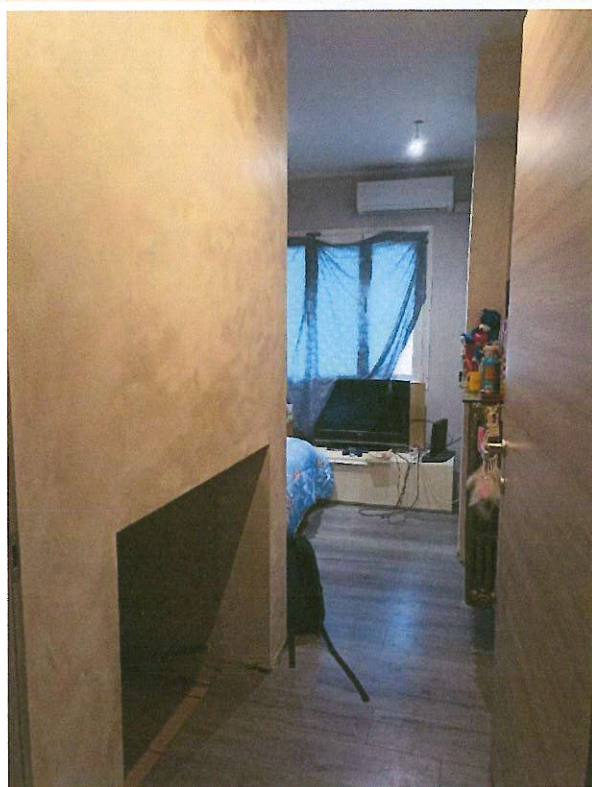


Foto 8-9 – Il corridoio d'accesso e la camera ricavata dietro l'angolo cottura.



VIA MARTINELLA N. 41 - 24020 TORRE BOLDONE BG - laura.corna@archiworldpec.it

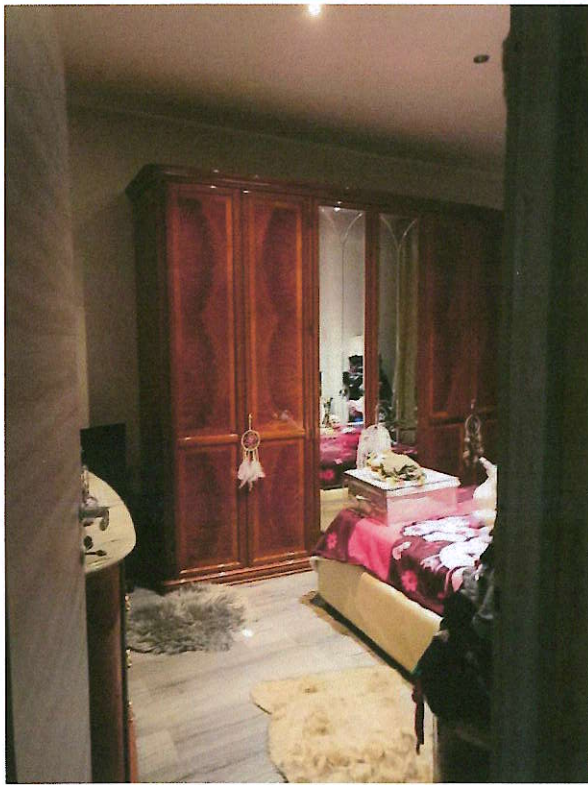


Foto 10-11 – Camera matrimoniale e bagno.



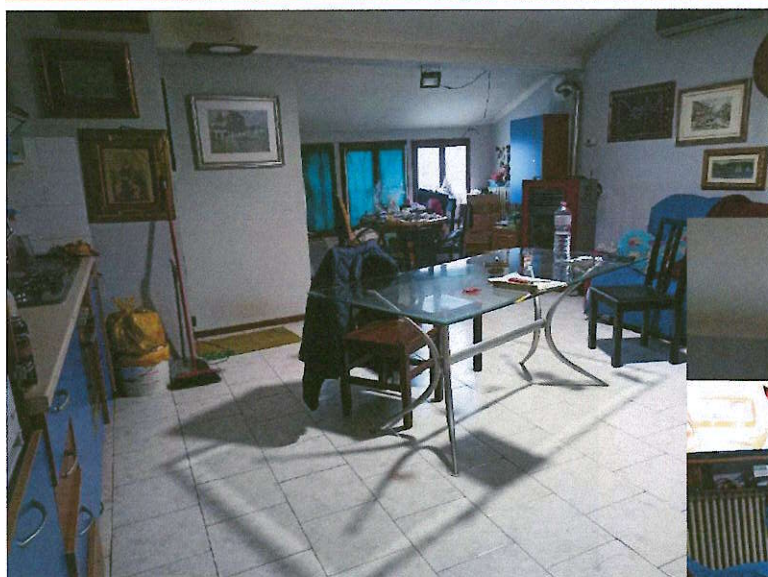


Foto 12-13 – Soggiorno con angolo cottura del secondo piano mansardato.





Foto 14-15 – Antibagno e bagno.



dr. arch. Laura Camilla Corna

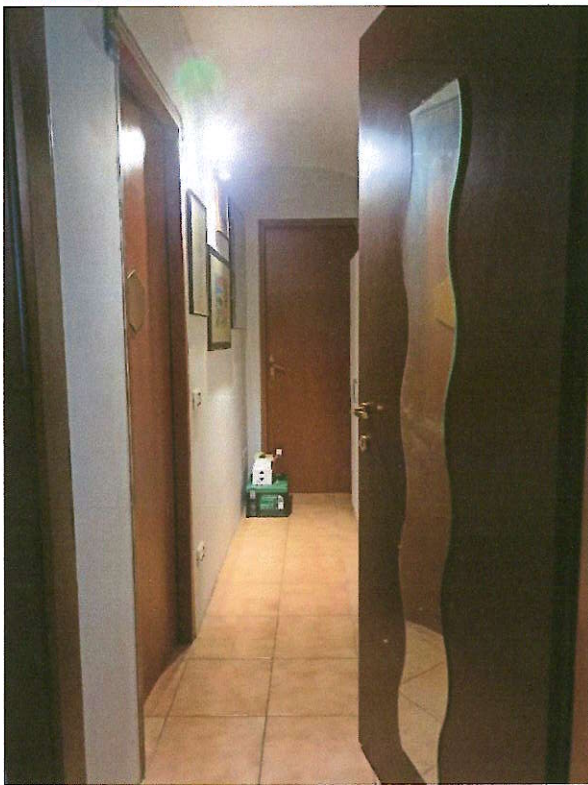


Foto 16-17 – Disimpegno e camera.

VIA MARTINELLA N. 41 - 24020 TORRE BOLDONE BG - laura.corna@archiworldpec.it

dr. arch. Laura Camilla Corna



Foto 18 – Ripostiglio.

VIA MARTINELLA N. 41 - 24020 TORRE BOLDONE BG - laura.corna@architworldpec.it