



TRIBUNALE DI SALERNO
III Sezione Civile
Ufficio Esecuzioni Immobiliari

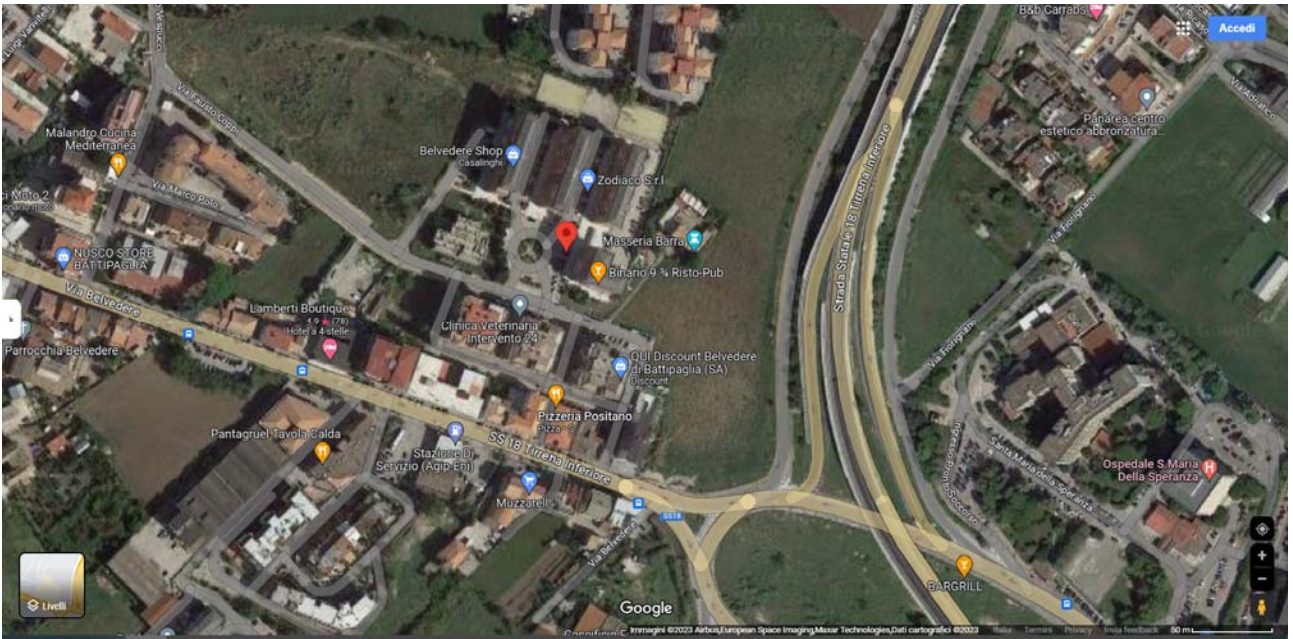
G.E.: Dott.ssa SICILIA FRANCESCA

R.G. E.I. n° 19/2023

ALLEGATO

2

RILIEVO
FOTOGRAFICO



1

FOTO N° 01: Inquadramento territoriale - 40°36'56.8"N 14°58'07.9"E



FOTO N° 02: Battipaglia (SA), Via V. Campagnoni, 22

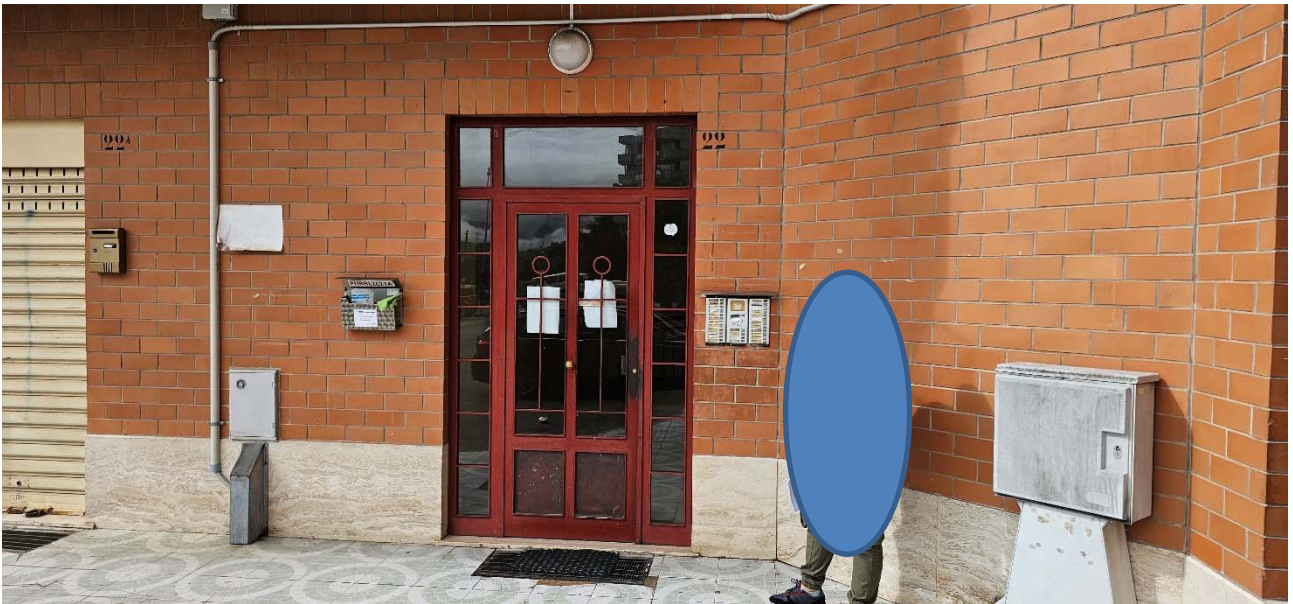


FOTO N° 03: Ingresso portone condominiale



FOTO N° 04: Cucina



FOTO N° 05: Cucina/sala da pranzo



FOTO N° 06: Ingresso/Salone



FOTO N° 07: Disimpegno

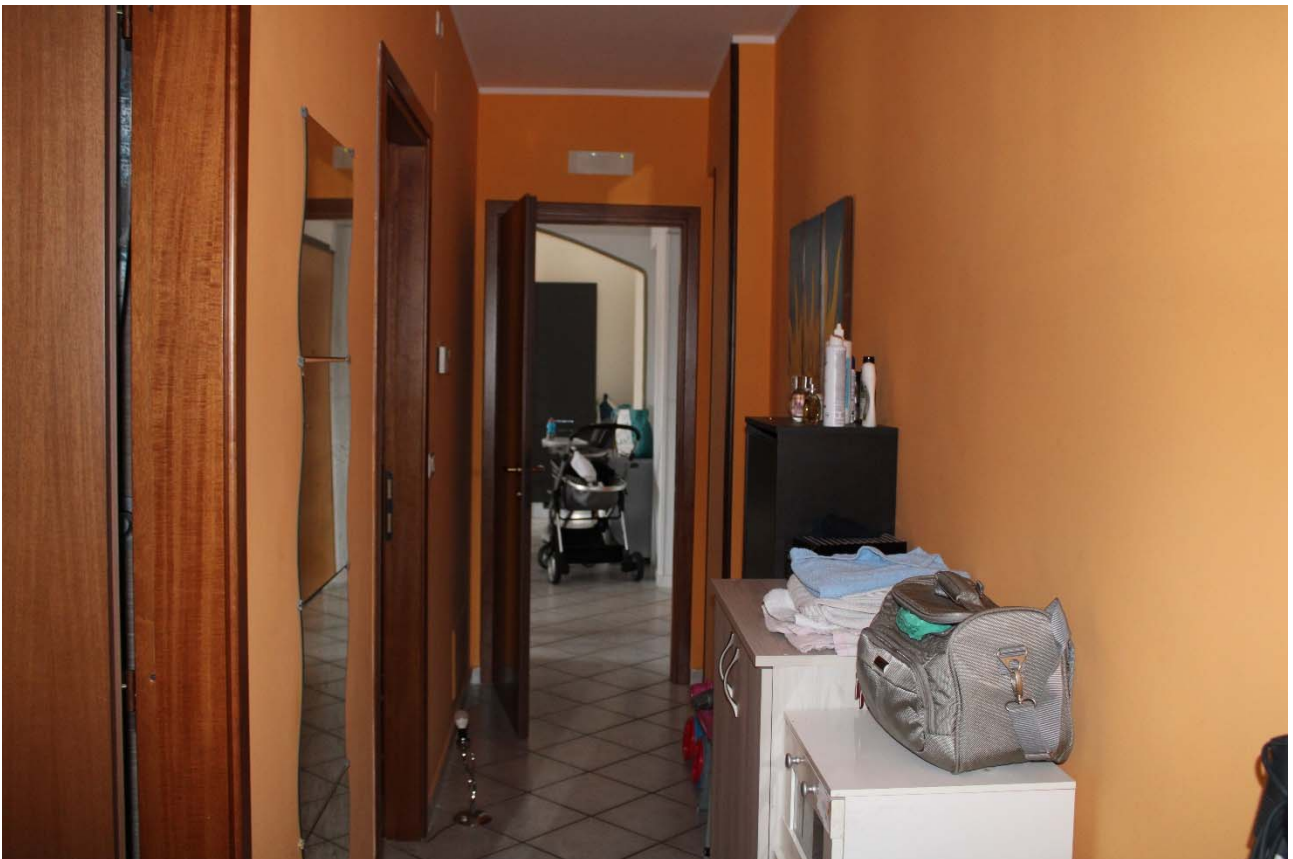


FOTO N° 08: Disimpegno



FOTO N° 09: Camera 2



FOTO N° 10: Camera 2



FOTO N° 11: Wc



FOTO N° 12: Wc

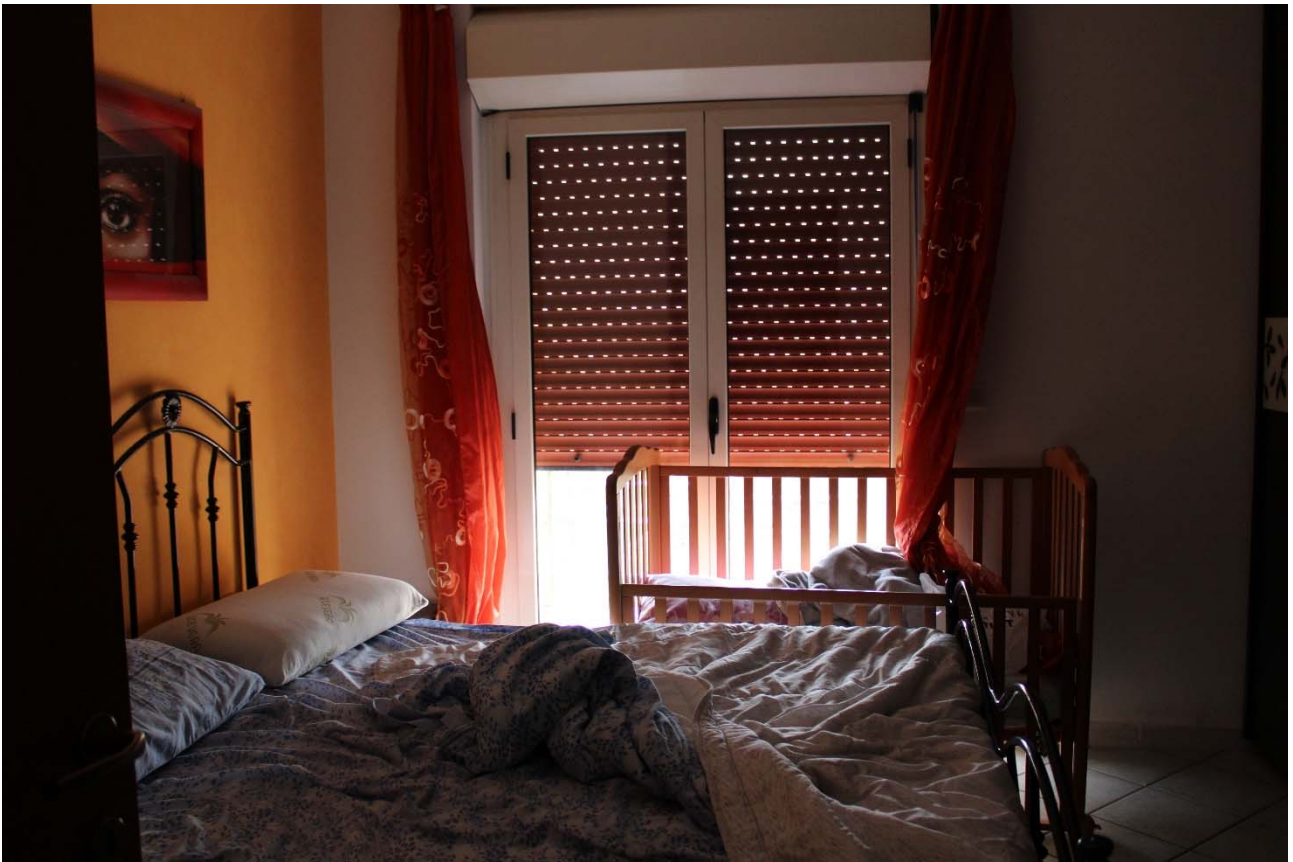


FOTO N° 13: Camera 1



FOTO N° 14: Camera 1



FOTO N° 15: Balcone



FOTO N° 16: Balcone



FOTO N° 17: Box-garage



FOTO N° 18: Corsia di manovra box-garage