

TRIBUNALE DI SPOLETO

UFFICIO ESECUZIONI IMMOBILIARI

N. 33/2017 R.G.E.

DOCUMENTAZIONE FOTOGRAFICA

- FOTO ESTERNEDA N.1 A N.13
- FOTO INTERNE.....DA N.14 A N.45



FOTO N.1



FOTO N.2



FOTO N.3

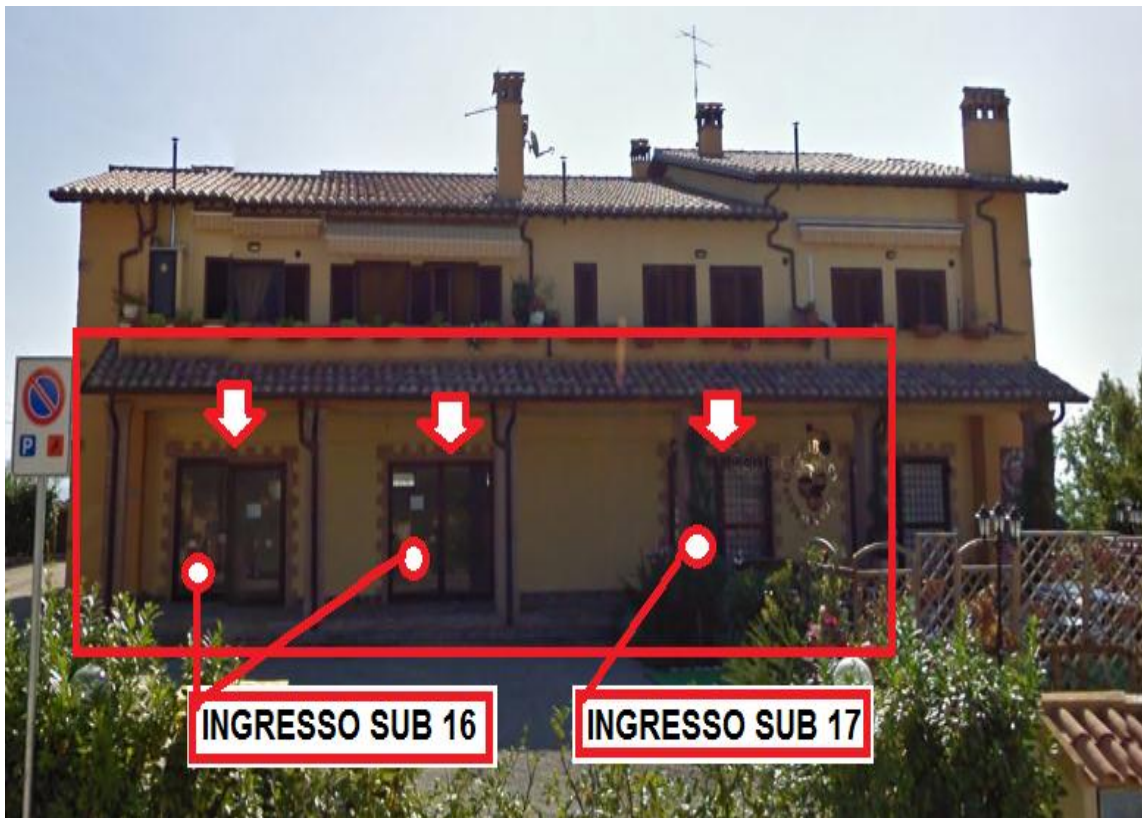


FOTO N.4



FOTO N.5



FOTO N.6



AREA URBANA - P.LLA 1251

FOTO N.7



INGRESSO VEICOLI PIANO S1

FOTO N.8



FOTO N.9



FOTO N.10



FOTO N.11



FOTO N.12



VIA C. E. L. AGRETTI

FOTO N.13



SUB 16 - PIANO TERRA

FOTO N.14



FOTO N.15



FOTO N.16



FOTO N.17



FOTO N.18



FOTO N.19



FOTO N.20

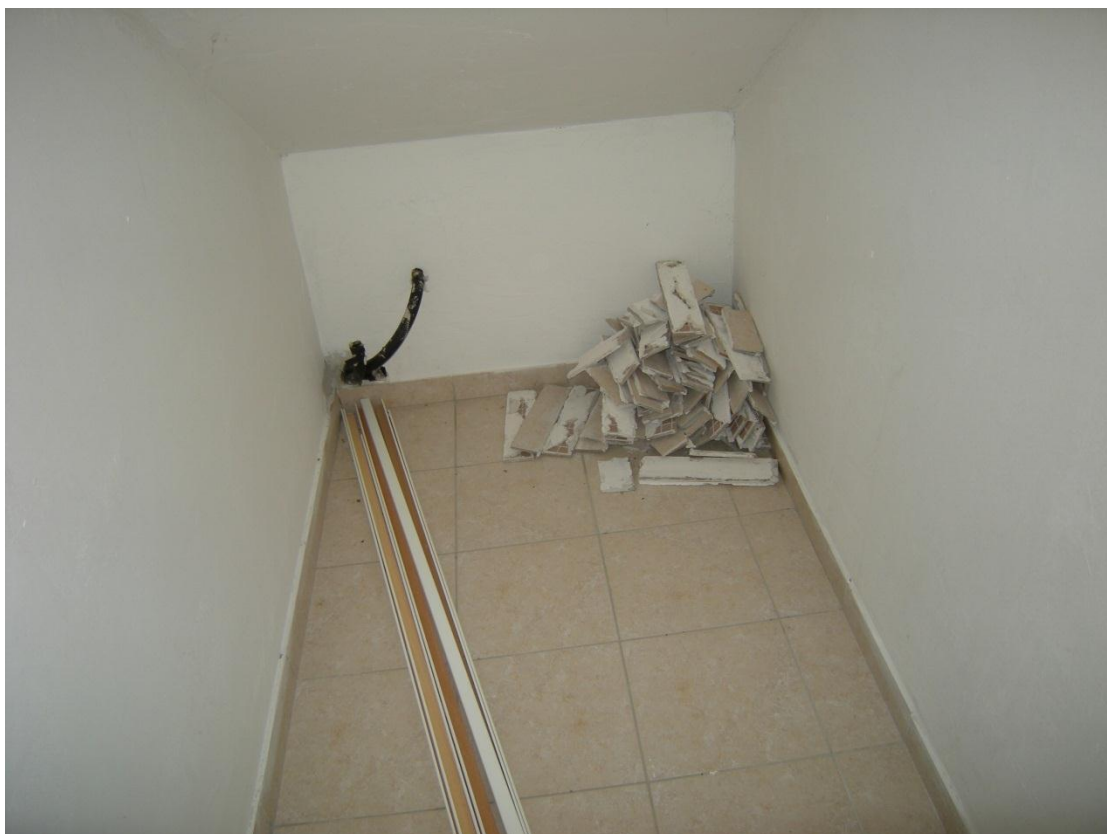


FOTO N.21



FOTO N.22



FOTO N.23



FOTO N.24



FOTO N.25



FOTO N.26



FOTO N.27



FOTO N.28



FOTO N.29



FOTO N.30



FOTO N.31



FOTO N.32



FOTO N.33



FOTO N.34



PIANO TERRA - SUB 17

FOTO N.35



FOTO N.36



FOTO N.37



FOTO N.37



FOTO N.38



FOTO N.39



FOTO N.40



FOTO N.41



FOTO N.42



FOTO N.43



FOTO N.44



FOTO N.45