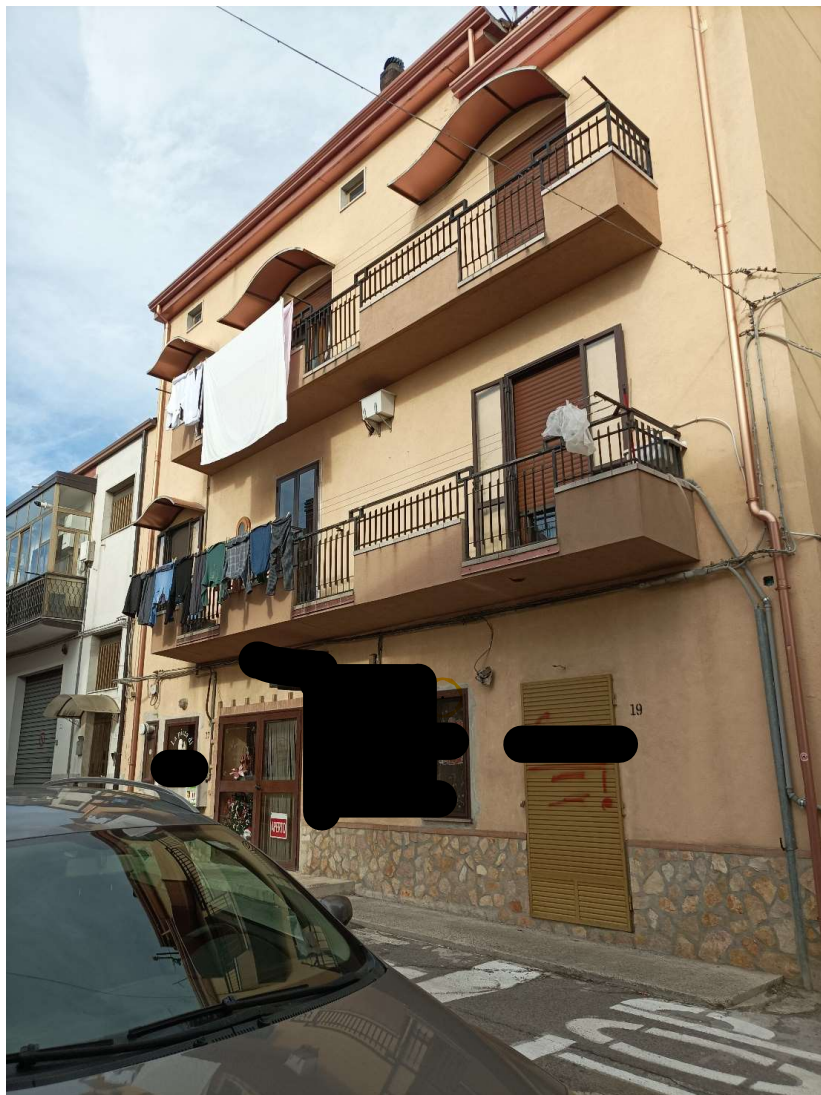


PROCEDURA n. 65/2023 R.G.E.I.

REPERTORIO FOTOGRAFICO

A handwritten signature in blue ink is written over a circular official stamp. The stamp contains the text: "COMITATO DI PIANIFICAZIONE E CONSULENZA", "PROVINCIA DI CROTONE", "COMITATO FABIO ADANO", "n° 194", and "Sott. Assessorato".



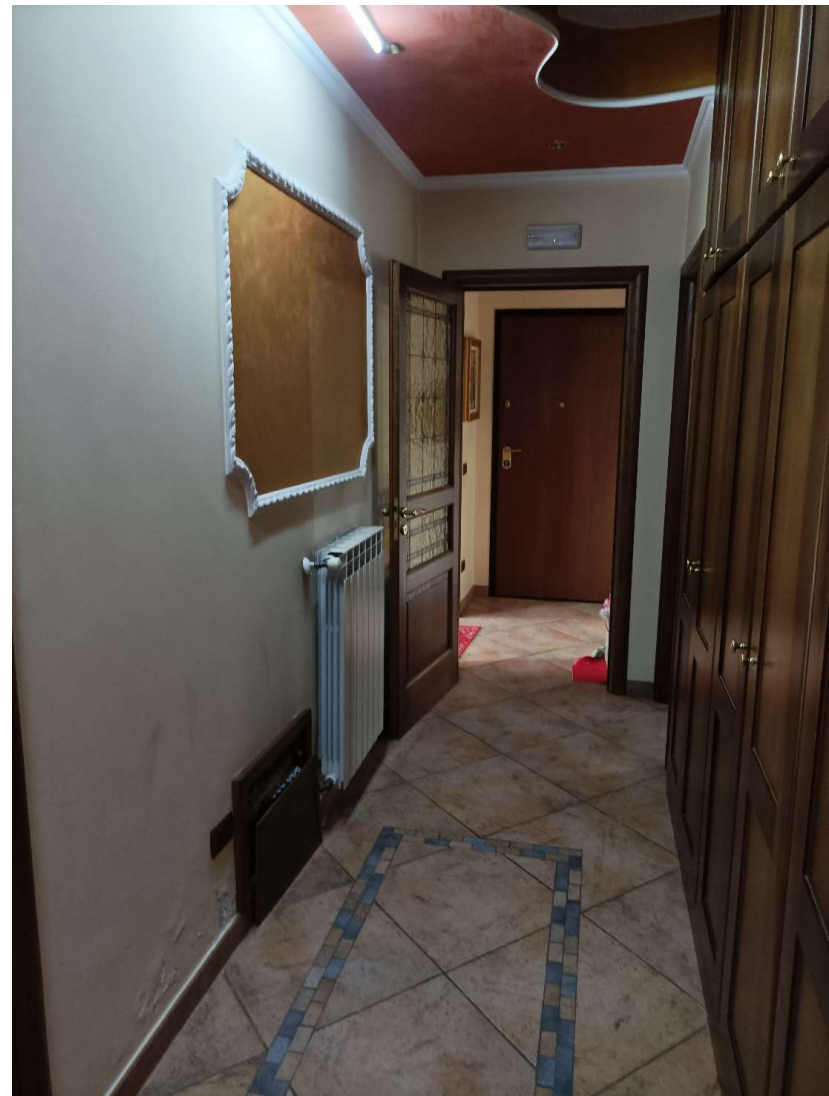
FACCIATA ESTERNA APPARTAMENTO POSTO AL 2° PIANO



ESTERNO INGRESSO EDIFICIO



INGRESSO



CORRIDOIO



CUCINA



STANZA



SOGGIORNO



STANZA DA LETTO MATRIMONIALE



BAGNO (IN STANZA MATRIMONIALE)



STANZA DA LETTO



LAVANDERIA



BAGNO