



Localizzazione del cespite pignorato nel tessuto urbano



Immagine satellitare maggio 2022 (vista da Sud-Est lato Via Lucania)



Immagine satellitare 29.07.2013 (vista da Sud-Est lato Via Lucania)

DOCUMENTAZIONE FOTOGRAFICA

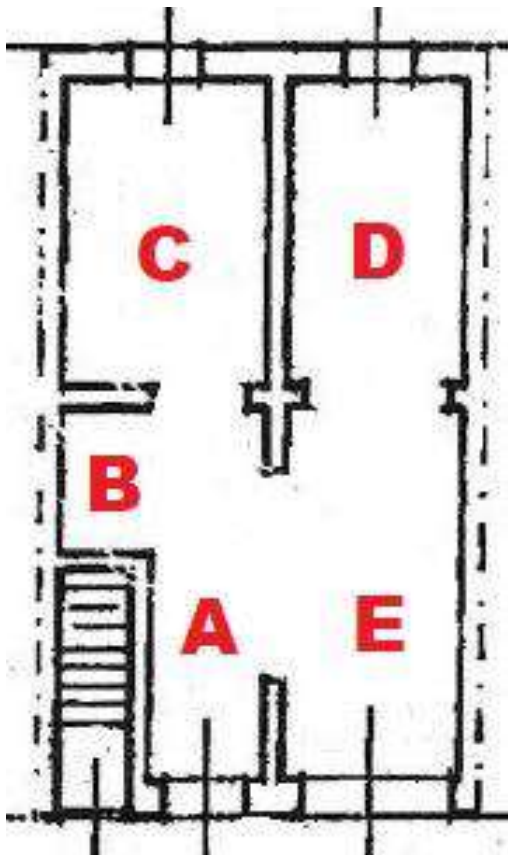


1 = Prospetto principale sulla Via Maria Santissima dell' Aiuto



2 = Prospetto secondario sulla Via Lucania

PIANO TERRA = MAGAZZINO



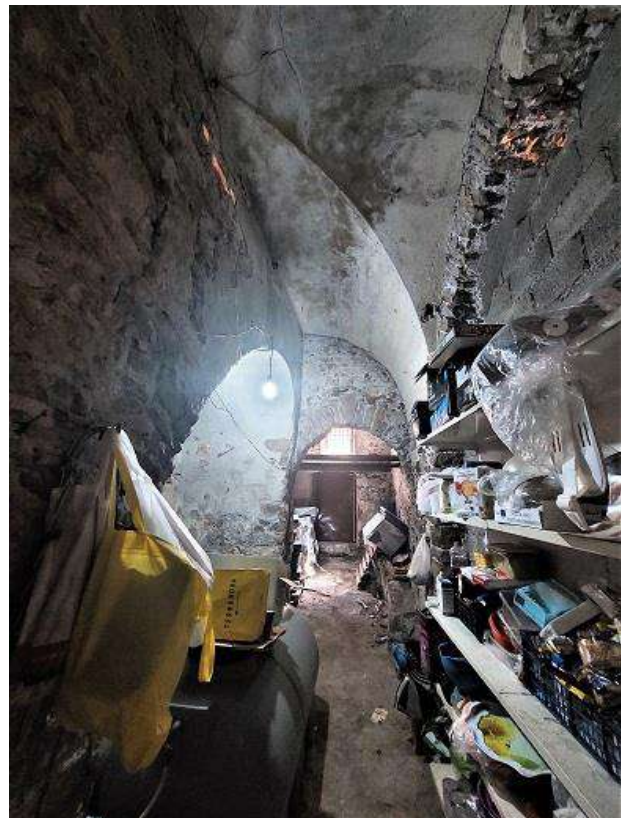
Planimetria catastale con ambienti P.T.



3 = Ingresso dalla Via Maria SS. Dell' Aiuto n. 13



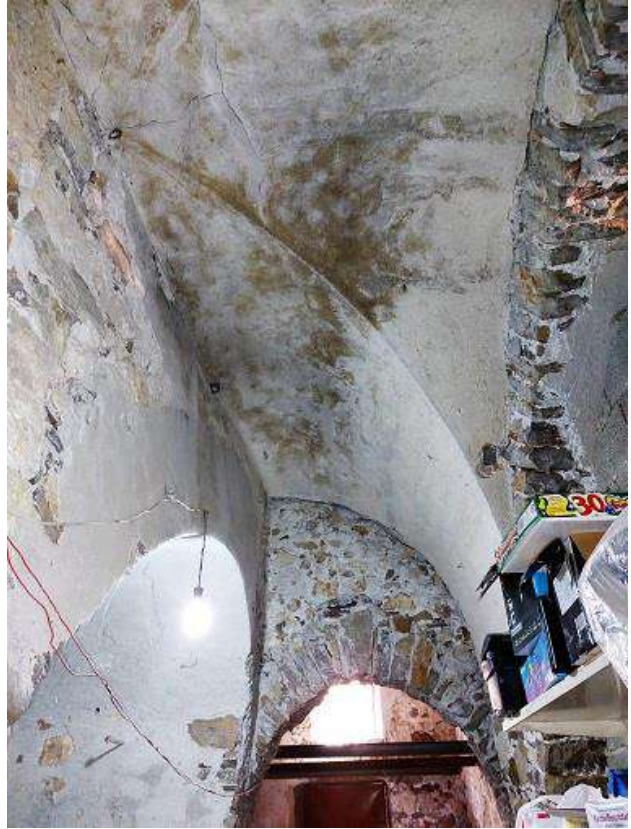
4 = Ingresso al magazzino di P.T.



5 = Magazzino di P.T. - vano A



6 = Magazzino di P.T. – vano A (vista vano E)



7 = Magazzino di P.T. – struttura muri, archi e volte



8 = Magazzino di P.T. – vano B (vista verso vano A)



9 = Magazzino di P.T. – vano B (vista verso vano C)



10 = Magazzino di P.T. – particolare della struttura vano B



11 = Magazzino di P.T. – vano C (vista verso vano A)



12 = Magazzino di P.T. – vano C (vista verso ingresso via Lucania)



13 = Magazzino di P.T. – vano C (part. struttura architrave porta su via Lucania)



14 = Magazzino di P.T. – vano C (part. struttura architrave finestra su via Lucania)



15 = Magazzino di P.T. – vano C (part. della muratura)



16 = Magazzino di P.T. – vano C (part. del solaio)



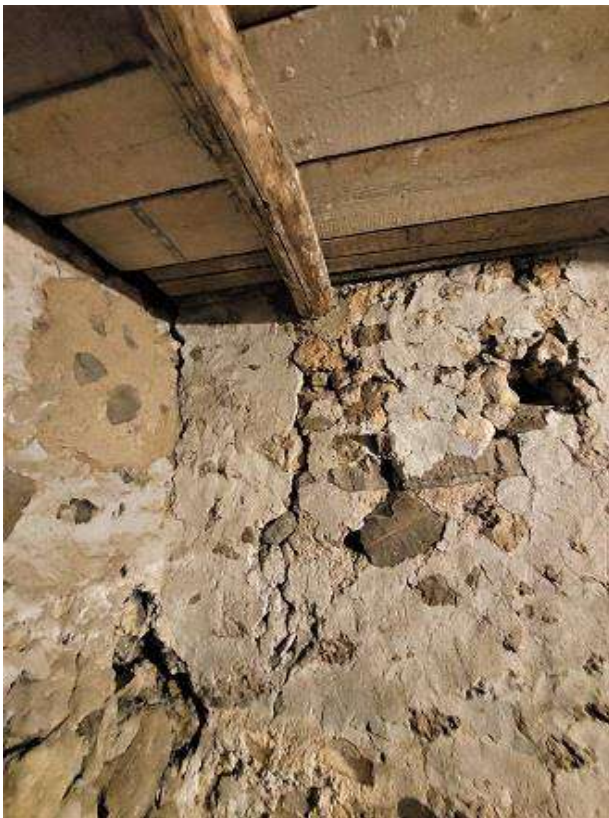
17 = Magazzino di P.T. – vano E (vista verso vani A e D)



18 = Magazzino di P.T. – vano E (vista verso vano D)



19 = Magazzino di P.T. – vano D (vista verso porta su via Lucania)



20 - 21 = Magazzino di P.T. – vano D (part. muratura e soppalco)



22 = Magazzino di P.T. – vano D (part. architrave)



23 = Magazzino di P.T. – vano D (part. intradosso del solaio del primo piano)



24 = Magazzino di P.T. – vano D (part. della muratura)



25 = Magazzino di P.T. – vano C (part. del pavimento)



26 = Magazzino di P.T. – vano D (part. della muratura)

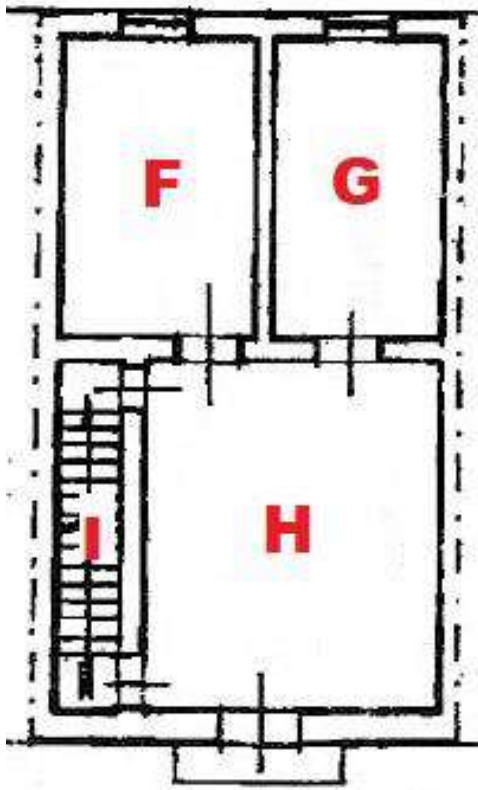


27 = Magazzino di P.T. – vano D (vista verso vano E prospiciente la via Maria SS. Dell’Aiuto)



28 = Magazzino di P.T. – vano E (part. architrave)

PIANO PRIMO = ABITAZIONE



Planimetria catastale con ambienti P. 1



29 = Abitazione di 1°P – vano F (finestra su via Lucania)



30 = Abitazione di 1°P – vano F (vista verso finestra su via Lucania)



31 = Abitazione di 1°P – vano F (vista verso vano H)



32 = Abitazione di 1°P – vano F (part. soffitto)



33 = Abitazione di 1°P – vano G (vista verso finestra su via Lucania)



34 = Abitazione di 1°P – vano G (vista verso vano H)



35 = Abitazione di 1°P – vano H (vista dall'ingresso)



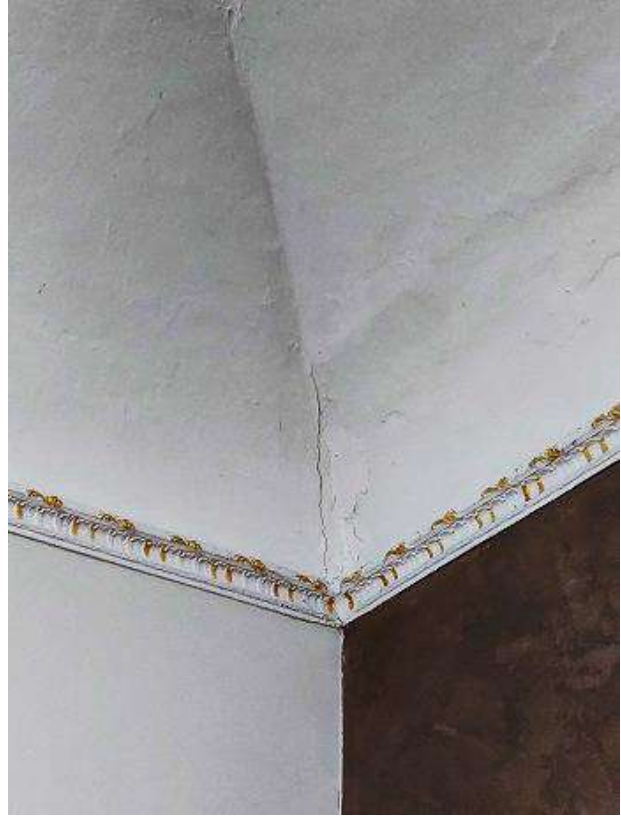
36 = Abitazione di 1°P – vano H (vista verso vani F e G)



37 = Abitazione di 1°P – vano H (vista verso le porte di ingresso e della scala per i piani superiori)



38 = Abitazione di 1°P – vano H (part. della volta)



39 e 40 = Abitazione di 1°P – vano H (part. della volta)

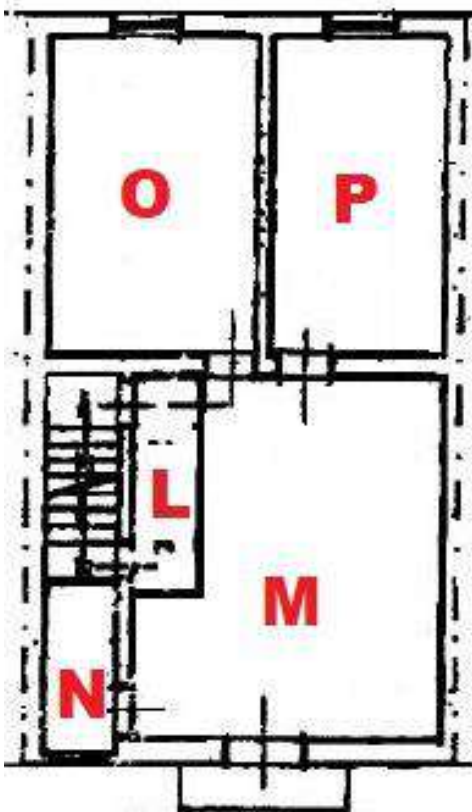


41 e 42 = Abitazione di 1°P – vano I (W.C. ricavato nel pianerottolo della scala)



41 e 42 = Abitazione di 1°P – vano I (vista della scala di collegamento con il secondo piano)

PIANO SECONDO = ABITAZIONE



Planimetria catastale con ambienti P. 2



43 = Abitazione di 2°P – vano L (disimpegno)



44 = Abitazione di 2°P – vano L (disimpegno)



45 = Abitazione di 2°P – vano M (ingresso)



46 = Abitazione di 2°P – vano M (vista verso l'ingresso)



47 = Abitazione di 2°P – vano M (vista verso balcone su via M. SS. Dell’Aiuto)



48 = Abitazione di 2°P – vano M (vista verso vani N, O e P)



49 = Abitazione di 2°P – vano M (part. muffa)



50 = Abitazione di 2°P – vano M (part. muffa)



51 = Abitazione di 2°P – vano M (part. muffa)



52 = Abitazione di 2°P – vano M (part. muffa)



53 e 54 = Abitazione di 2°P – vano M (part. lesione e muffa)



55 = Abitazione di 2°P – vano M (part. soffitto)



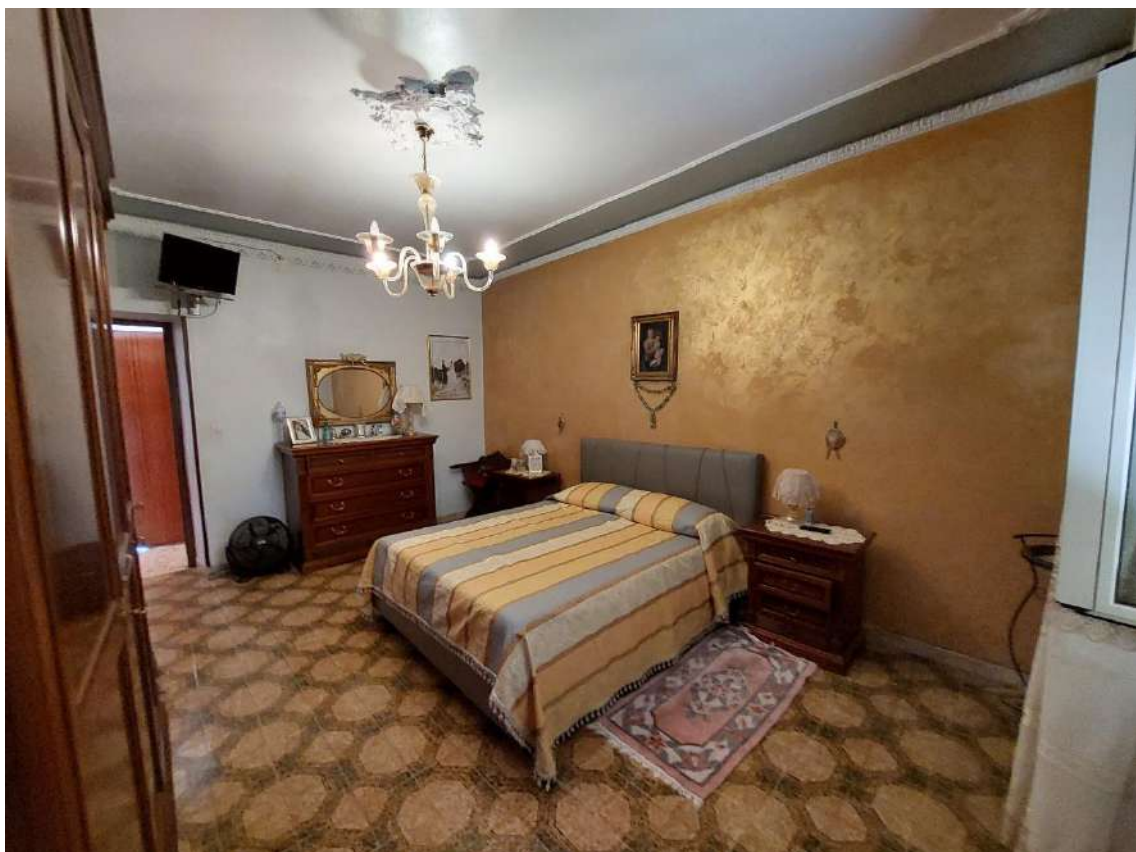
56 e 57 = Abitazione di 2°P – W.C. - vano N



58 e 59 = Abitazione di 2°P – W.C. - vano N (part. muffa)



60 = Abitazione di 2°P – vano O



61 = Abitazione di 2°P – vano O



62 e 63 = Abitazione di 2°P – vano O (part. muffa)



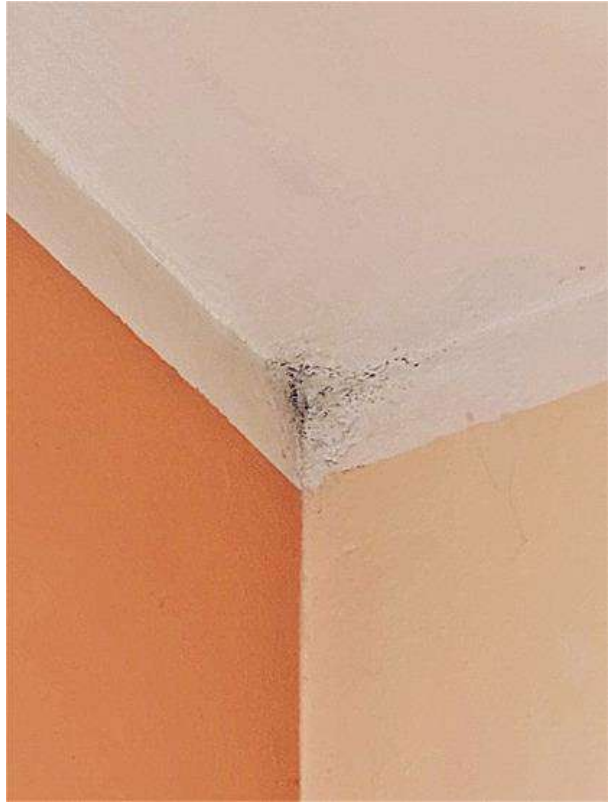
64 = Abitazione di 2°P – vano P



65 = Abitazione di 2°P – vano P



66 e 67 = Abitazione di 2°P – vano P (part. tubo della stufa)

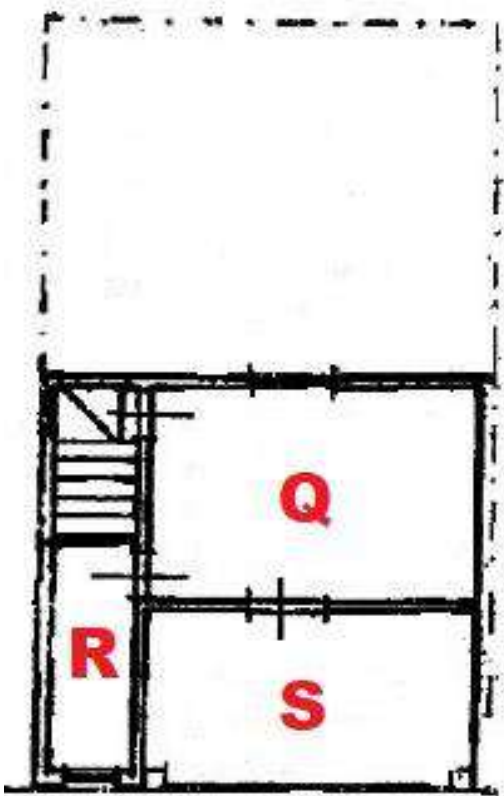


68 e 69 = Abitazione di 2°P – vano P (part. lesioni e muffa)



70 e 71 = Abitazione di 2°P – vano P (part. muffa)

PIANO TERZO = ABITAZIONE



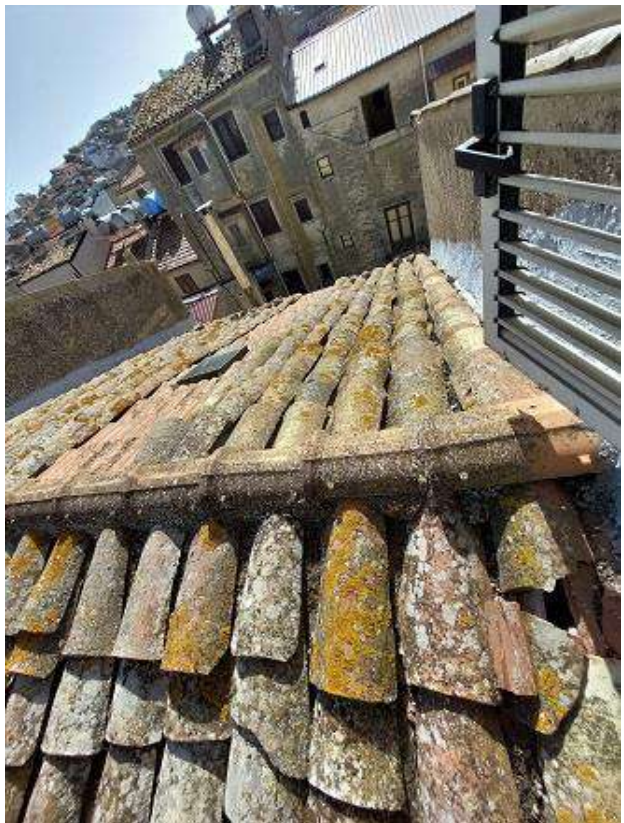
Planimetria catastale con ambienti P. 3



72 = Abitazione di 3°P – scala di accesso al vano Q



73 = Abitazione di 3°P – porta di accesso al vano Q



74 = Abitazione di 3°P – vista dalla finestra della scala



75 = Abitazione di 3°P – vano Q (vista verso vano S – terrazza)



76 = Abitazione di 3°P – vano Q (vista verso porta d'ingresso)



77 = Abitazione di 3°P – vano Q (vista verso porta d’ingresso e vano R / W.C.)



78 = Abitazione di 3°P – vano Q (vista dalla finestra sul tetto dei vani O e P del secondo piano)



79 ed 80 = Abitazione di 3°P – vano Q (part. muffa da infiltrazione)



81 ed 82 = Abitazione di 3°P – vano R – W.C.



83 ed 84 = Abitazione di 3°P – vano R – W.C. (part. dell'intradosso del solaio di copertura)



85 ed 86 = Abitazione di 3°P – vano R – W.C. (part. dell'infisso e delle infiltrazioni)



87 = Abitazione di 3°P – vano S (terrazza con veranda abusiva)



88 = Abitazione di 3°P – vano S (terrazza con veranda abusiva)



89 = Abitazione di 3°P – vano S (terrazza con veranda abusiva)



90 = Abitazione di 3°P – vano S (part. della pavimentazione)



91 = Abitazione di 3°P – vano S (part. della copertura)



92 = Abitazione di 3°P – vano S (vista della veranda abusiva)