

TRIBUNALE DI CREMONA  
Esecuzione n. 234 / 2012 / EI

## Documentazione Fotografica Immobili in Annicco

### Generalita'



PARTI COMUNI IMMOBILE PRINCIPALE







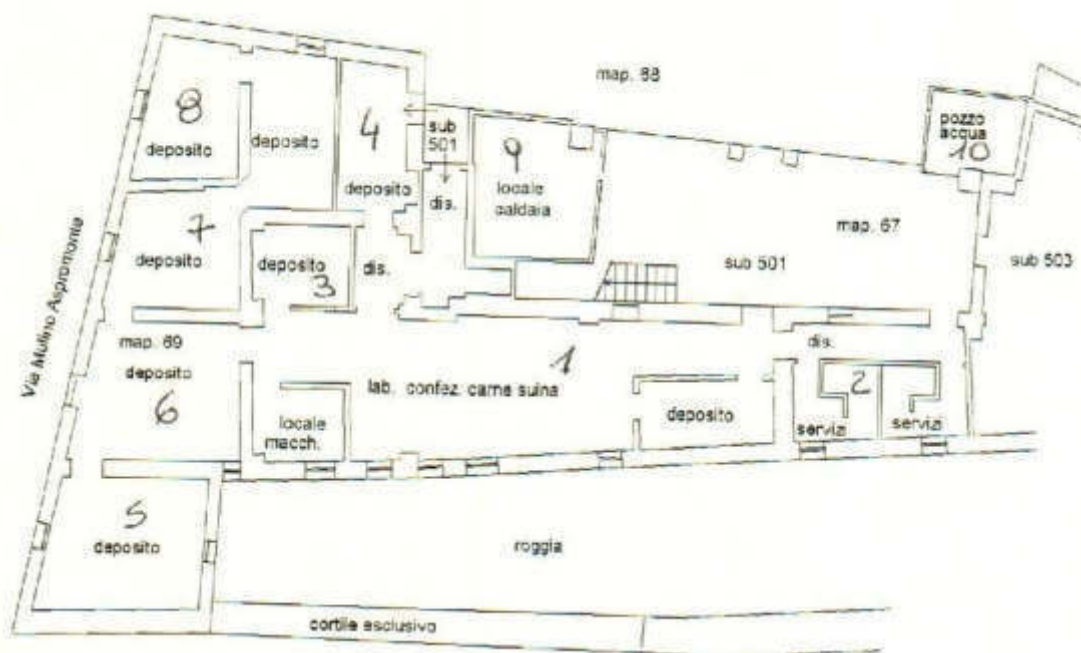




TRIBUNALE DI CREMONA  
Esecuzione n. 234 / 2012 / EI

## Documentazione Fotografica Immobili in Annicco

Fig. 13 Map 67/502-29/501

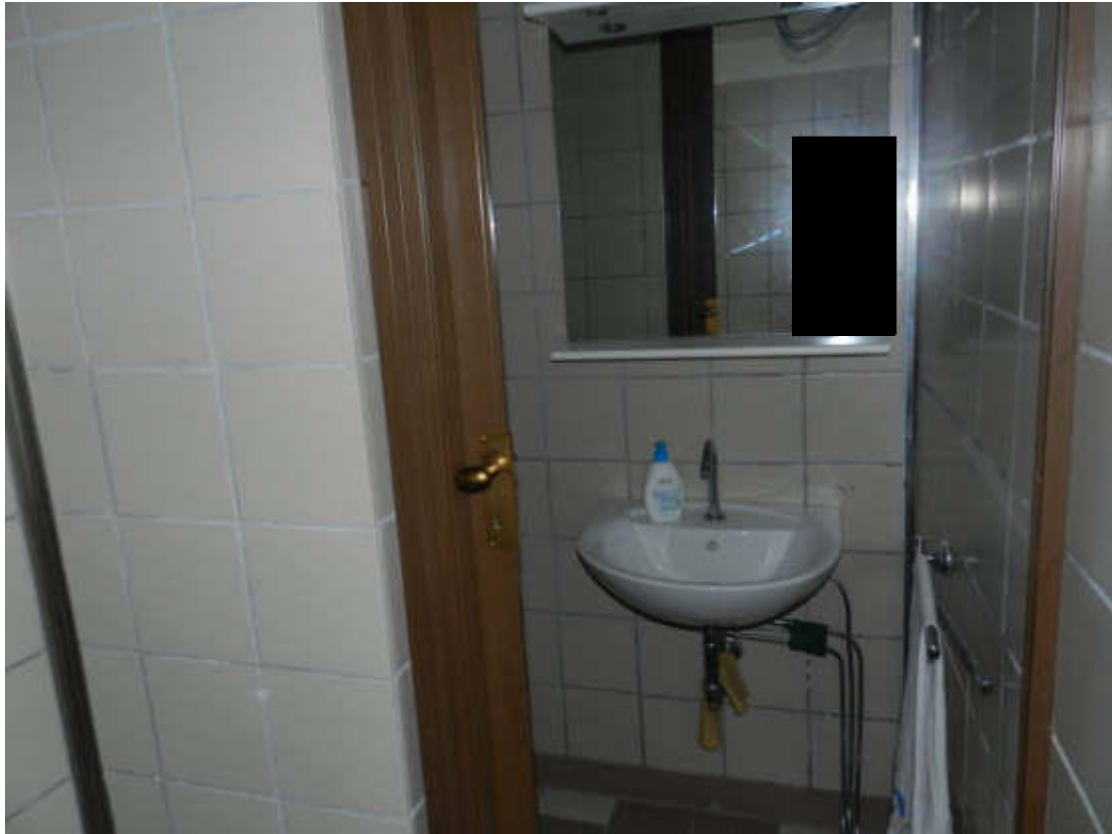




Stanza 1







Bagni stanza 2





Boiler a servizio dei bagni





Stanza 4



Stanze 5-6-7-8

















Deposito in zona 1



Stanza 1 lavorazione carni



LOCALE POZZO





LOCALE CALDAIA



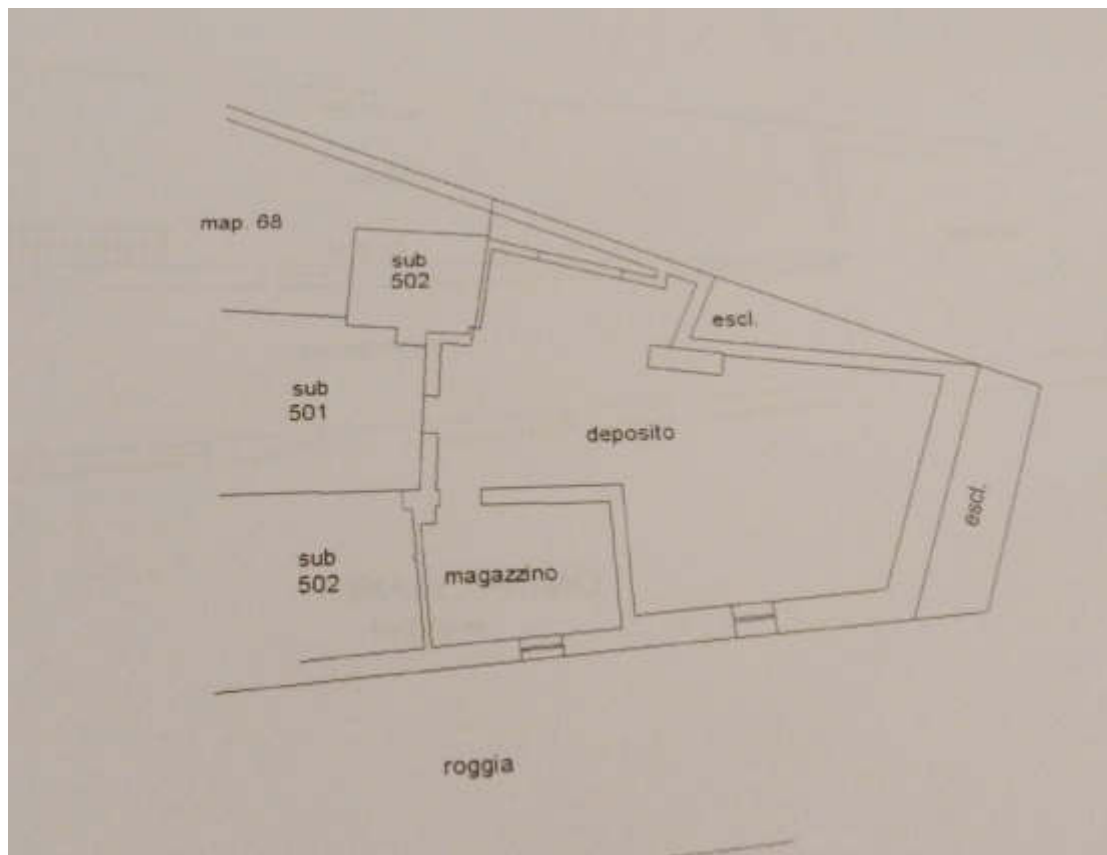




TRIBUNALE DI CREMONA  
Esecuzione n. 234 / 2012 / EI

## Documentazione Fotografica Immobili in Annicco

Fig. 13 Map 67/502-29/501



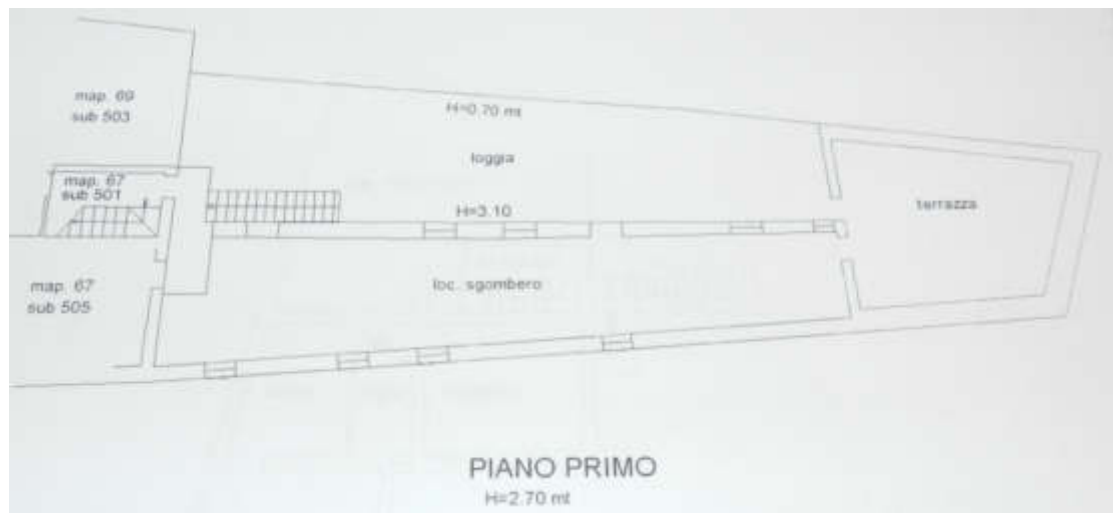




TRIBUNALE DI CREMONA  
Esecuzione n. 234 / 2012 / EI

## Documentazione Fotografica Immobili in Annicco

Fig. 13 Map 67/502-29/501









TRIBUNALE DI CREMONA  
Esecuzione n. 234 / 2012 / EI

## Documentazione Fotografica Immobili in Annicco

Fg. 13 Map 69/503











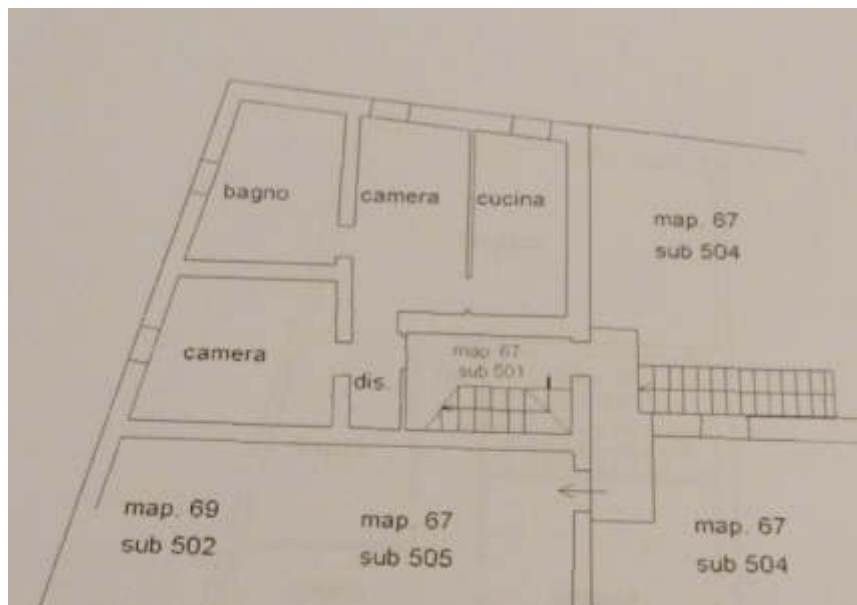




TRIBUNALE DI CREMONA  
Esecuzione n. 234 / 2012 / EI

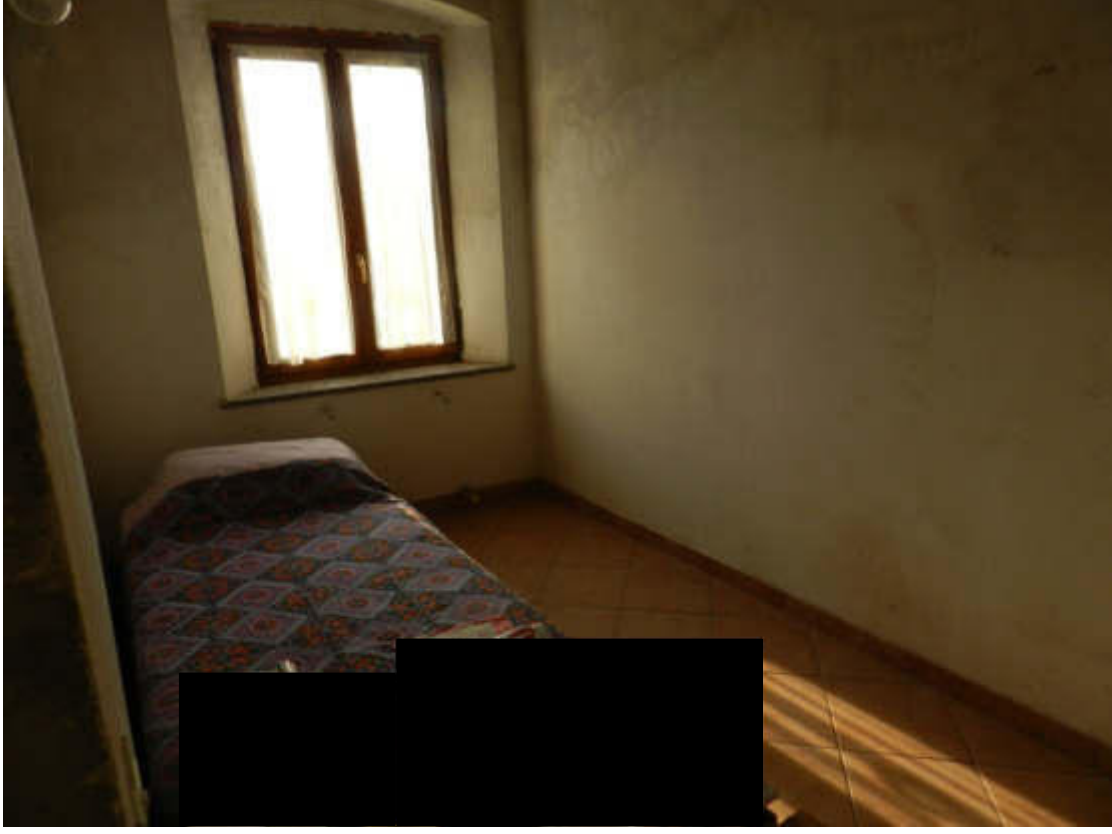
## Documentazione Fotografica Immobili in Annicco

Fig. 13 Map 67/504













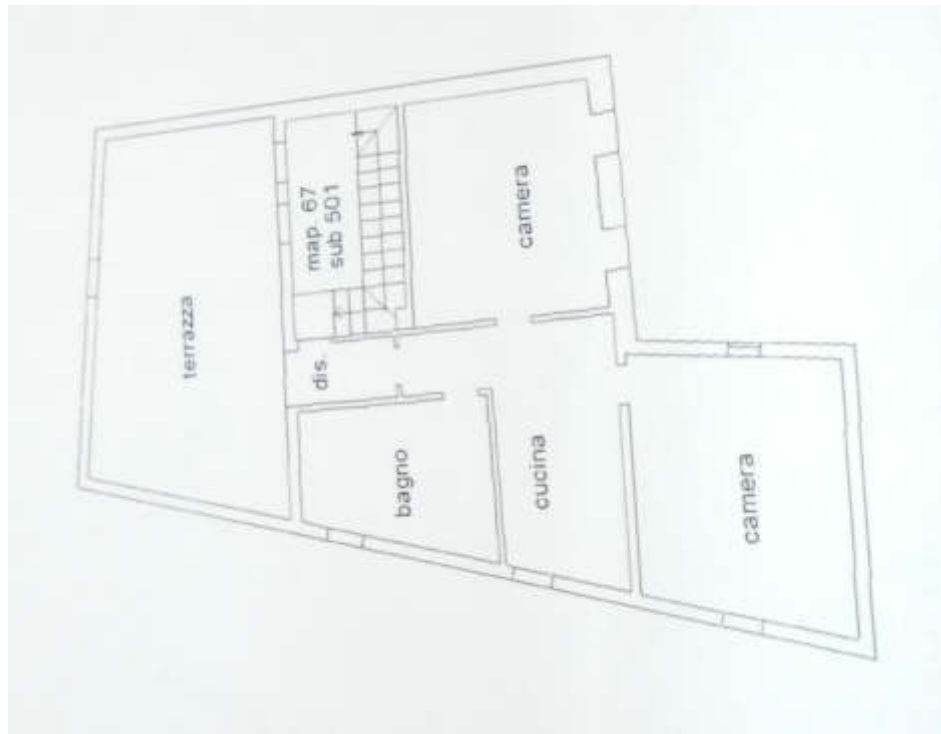




TRIBUNALE DI CREMONA  
Esecuzione n. 234 / 2012 / EI

## Documentazione Fotografica Immobili in Annicco

Fig. 13 Map 67/506 – 69 504













TRIBUNALE DI CREMONA  
Esecuzione n. 234 / 2012 / EI

## Documentazione Fotografica Immobili in Annicco

Fg. 13 Map 67/504

