







## GENERALITA' SUL COMPLESSO EDIFICATO



*Foto 1: il complesso visto dall'ingresso*



*Foto 2: il complesso visto dal lato opposto all'ingresso*



*Foto 3: vista sui fabbricati in sequenza*



*Foto 4: vista del giardino verso l'ingresso in basso*



*Foto 5: parcheggio e terrazzo lato nord*





*Foto 6: giardino lato nord*



*Foto 7: strada carrabile ed area attrezzata sud*



*Foto 8: dettaglio area giochi lato sud*



*Foto 9: ingresso superiore*



*Foto 10: area di sosta collassata*



*Foto 11: opere di contenimento dell'area di sosta franate*



*Foto 12-13: lesioni sulla carreggiata subparallele alle linee di equivello del versante*



*Foto 14-15-16: muro di sostegno sud e dettagli assestamenti e consolidamenti*



**Lotto 1.**



*Foto 17: interno del garage*



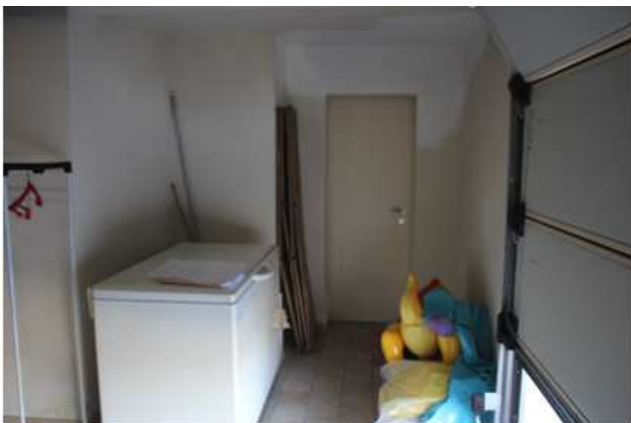
*Foto 18: interno garage, vista verso stireria*



*Foto 19: interno stireria*



*Foto 20: interno lavanderia*



*Foto 21: accesso al monolocale dal garage*



*Foto 22: interno monolocale – zona soggiorno*



*Foto 23: zona cucina*



*Foto 24: divisorio tra cucina e zona letto*



*Foto 25: interno zona letto*



*Foto 26: bagno*



*Foto 27: locale tecnico*



*Foto 28: portico anteriore al piano terra*



*Foto 29: portico laterale al piano terra*

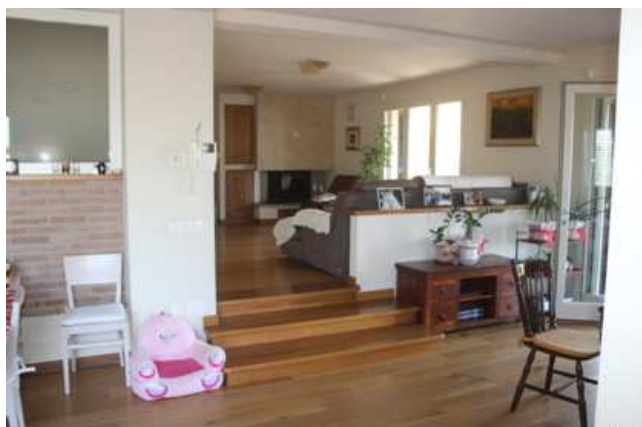




*Foto 30: cucina*



*Foto 31: soggiorno zona ad altezza 270 cm*



*Foto 32 - 33: soggiorno - zona ad altezza 230 – accatastata come dispensa*



*Foto 34: elegante scala interna*



*Foto 35: bagno piano terra*





Foto 36: locale di arrivo scala al piano primo

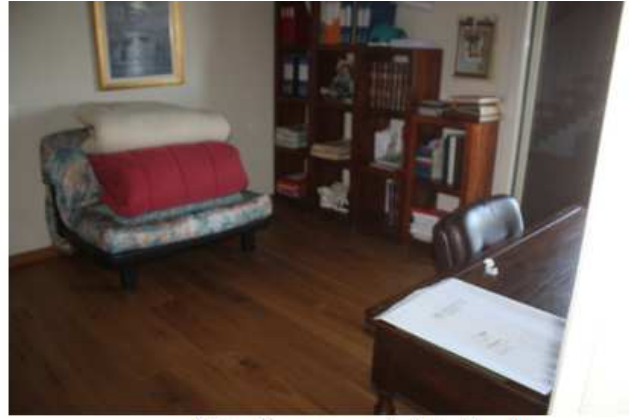


Foto 37: camera da letto/studio



Foto 38 - 39: soppalco e scala di accesso al soppalco che costituisce il piano secondo



Foto 40 - 41: terrazzo al piano primo e dettaglio della capriata a vista sul prospetto nord



Foto 42: camera da letto matrimoniale



Foto 43: terrazzo con parte abusiva



Foto 44: soppalco su camera matrimoniale



Foto 45: camera matrimoniale 2



Foto 46: bagno con idromassaggio abusivo



Foto 47: bagno regolare al piano primo

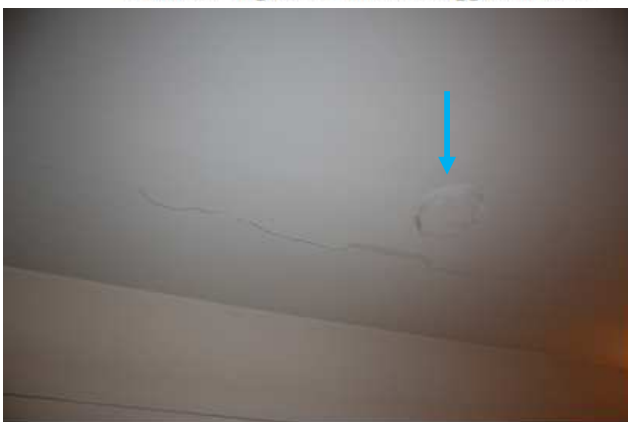


Foto 48: tracce di infiltrazioni sul soffitto del soggiorno



Foto 49: degrado da umidità alle pareti del soggiorno



Foto 50 - 51: degrado da umidità alle pareti del soggiorno





*Foto 52: macchie e lesioni nel paramento a fianco del garage*



*Foto 53: stalattiti di sottofondo percolato*



*Foto 54 - 55: distacchi nelle pavimentazioni esterne prossime all'edificio*

## Lotto 2



Foto 56: prospetto nord del fabbricato di cui al lotto 2



Foto 57: portico antistante i garage



Foto 58: zona cucina



Foto 59: soggiorno – zona a fronte della cucina

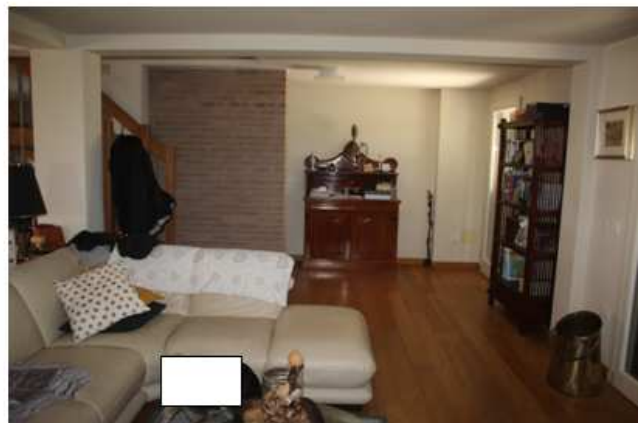


Foto 59 - 60: soggiorno parte opposta alla cucina



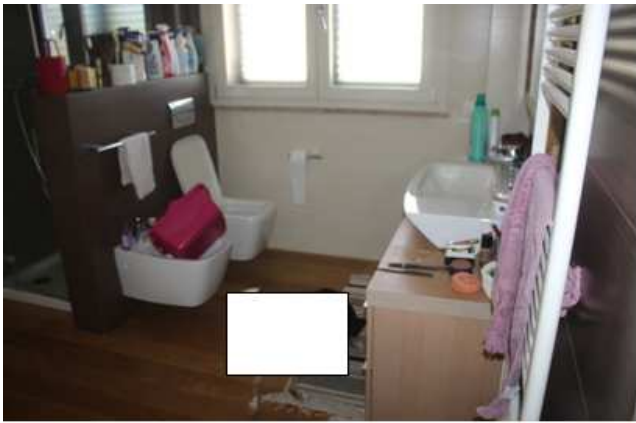


Foto 61 - 62: bagno piano terra



Foto 63: scala di accesso al piano primo

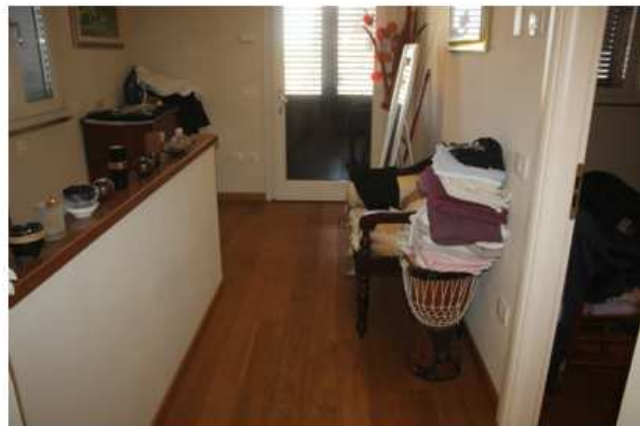


Foto 64: disimpegno di sbarco della scala al piano primo



Foto 65: guardaroba – stanza piano primo



Foto 66: soppalco su guardaroba e copertura



Foto 67: camera da letto matrimoniale

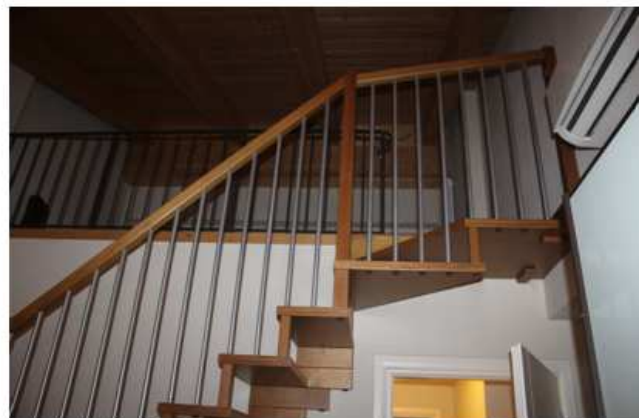


Foto 68: accesso al soppalco da camera matrimoniale



*Foto 69 - 70: soppalco accesso al ripostiglio di altezza ridotta e parte fruibile*



*Foto 71: bagno piano primo*



*Foto 72: seconda camera matrimoniale*



*Foto 73 - 74: loggia e terrazzo*





*Foto 71: garage stallo lato est*



*Foto 72: garage stallo lato ovest*



*Foto 73: locale tecnico – esterno*



*Foto 74: locale tecnico - interno*

**Lotto 3.**



*Foto 75: vista sul corpo agriturismo ed antistante corte esclusiva a giardino*



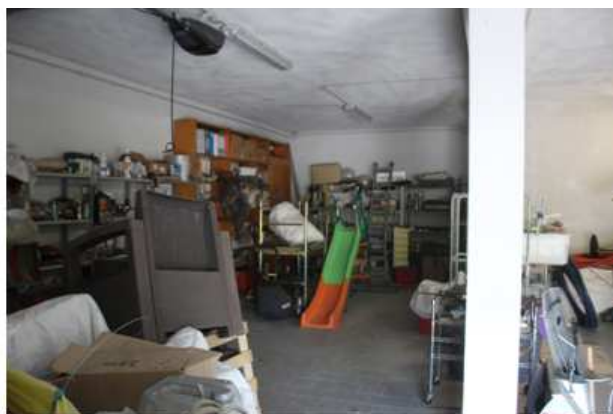
*Foto 76: corpo agriturismo – prospetto nord e accesso ai garage*



*Foto 77: complesso – prospetto sud*



*Foto 78: ingresso al deposito garage*



*Foto 79: interno deposito garage*



*Foto 80: interno deposito garage*



*Foto 81: centrale termica*





Foto 82: pannelli fotovoltaici in copertura agriturismo



Foto 83: pannelli solari termici sopra abitazione lotto1

## APPARTAMENTO 1



Foto 84: soggiorno



Foto 85: angolo cottura



Foto 86: copertura zona giorno



Foto 87: camera da letto con ingresso da soggiorno

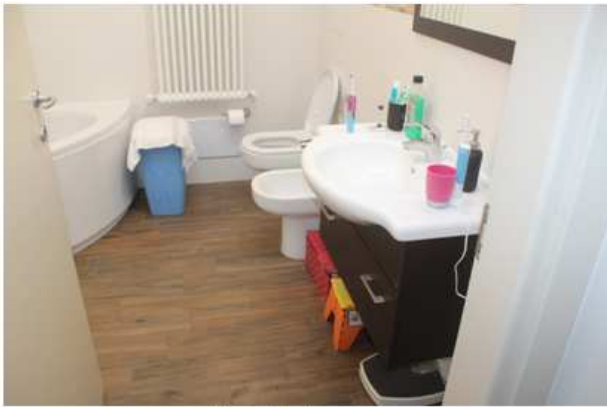


Foto 88: bagno



Foto 89: bagno: vasca idromassaggio e lavatrice



Foto 90: camera da letto con ingresso da disimpegno



Foto 91: esterno – ingresso all'appartamento

## APPARTAMENTO 2

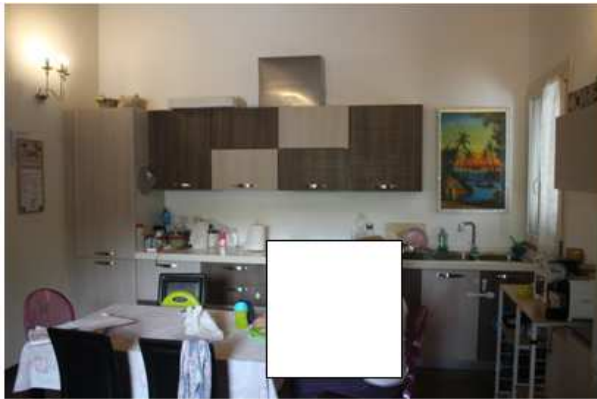


Foto 92: angolo cottura



Foto 93: soggiorno



Foto 94: copertura zona giorno

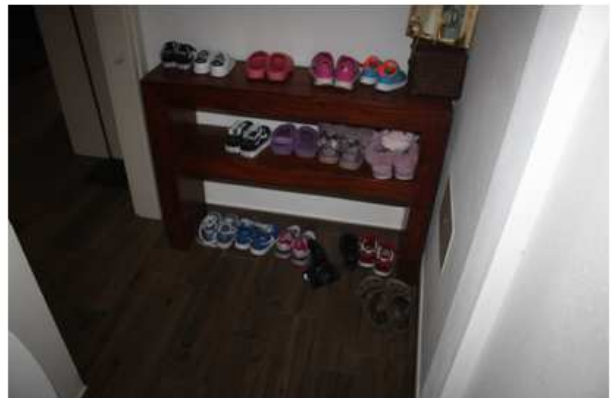


Foto 95: disimpegno centrale





Foto 96: bagno comune



Foto 97: camera da letto matrimoniale 1



Foto 98: camera da letto matrimoniale 2

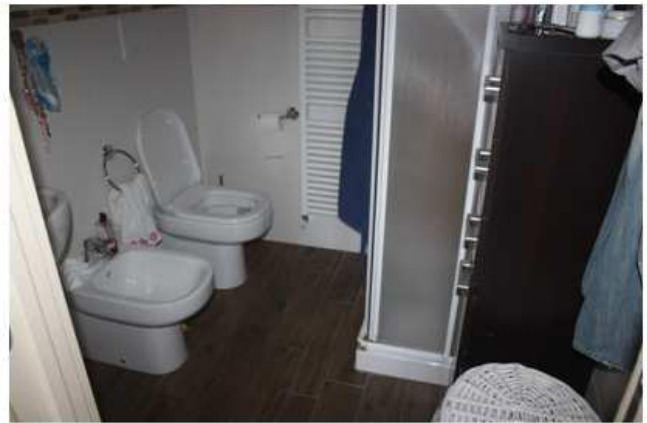


Foto 99: bagno pertinenziale alla camera matrimoniale 2



Foto 100: camera da letto singola



Foto 101: soppalco abusivo da camera da letto singola

## APPARTAMENTI 3 E 4



Foto 102-103: ingresso all'appartamento 3 e terrazzo antistante



Foto 104: angolo cottura appartamento 3

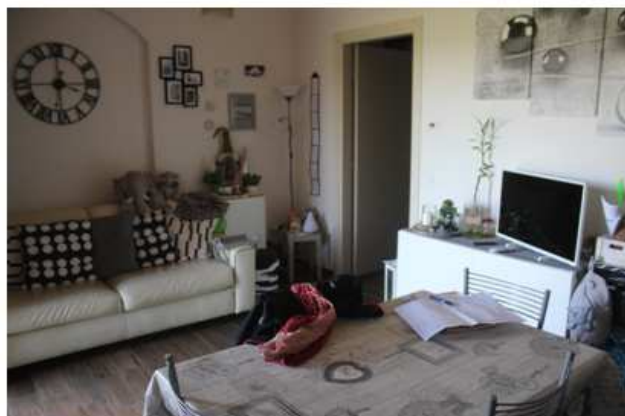


Foto 105: soggiorno appartamento 3

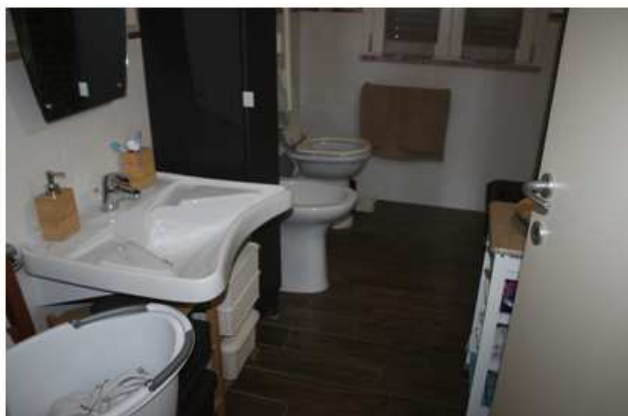


Foto 106: bagno per disabili appartamento 3

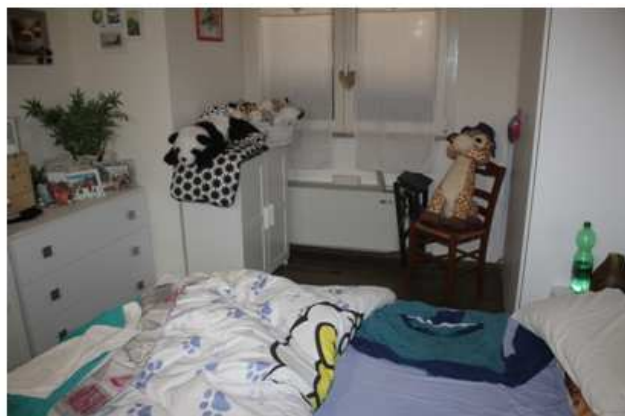


Foto 107: camera da letto matrimoniale appartamento 3





Foto 108:disimpegno app. 3

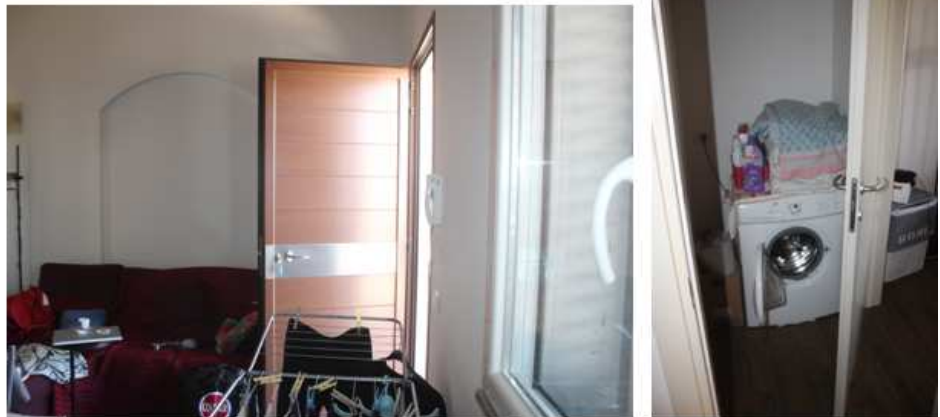


Foto 109 - 110: ingresso e disimpegno centrale appartamento 4



Foto 111: angolo cottura appartamento 4



Foto 112: soggiorno appartamento 4

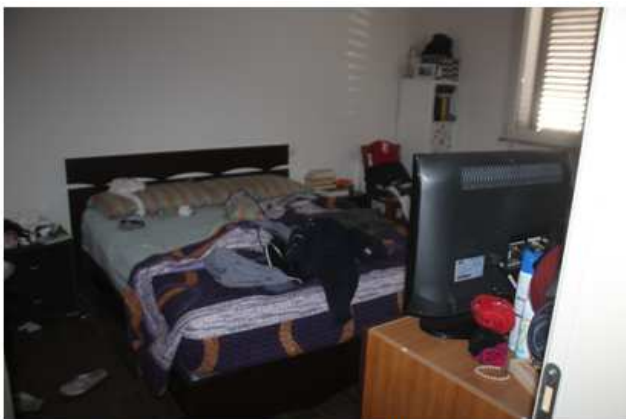


Foto 113:camera da letto appartamento 4



Foto 114: bagno appartamento 4

## APPARTAMENTO 5



Foto 115: esterno appartamento 5



Foto 116: angolo cottura



Foto 117: soggiorno



Foto 118: disimpegno centrale



Foto 119: bagno



Foto 120: camera da letto



## ALTRI ESTERNI



*Foto 121: vista sul manufatto tecnico*



*Foto 122: interno del locale tecnico*



*Foto 123: serbatoi idrici – vista da sopra*

**Lotto 4.**



*Foto 125: ingresso ai terreni da via Palazzina*



*Foto 126: vista complessiva sui terreni*



*Foto 127-128: vista sui terreni da sud est verso ovest – nord ovest*



*Foto 129: area nord incolta - vista dell'ingresso*



*Foto 130: ripa a monte dell'agriturismo*





*Foto 131: accesso al sito ex impianto*



*Foto 132: ripari per cani a valle dell'ex impianto*



*Foto 133-134: opere di sostegno e solette pavimentanti in cemento armato ancora presenti sul posto.*



*Foto 135: vista sull'area e macchinari ancora non rimossi*



*Foto 136: dettaglio fossa di carico materiale ligneo*

**Lotto 5.**



*Foto 137: vista sul terreno lotto 5*