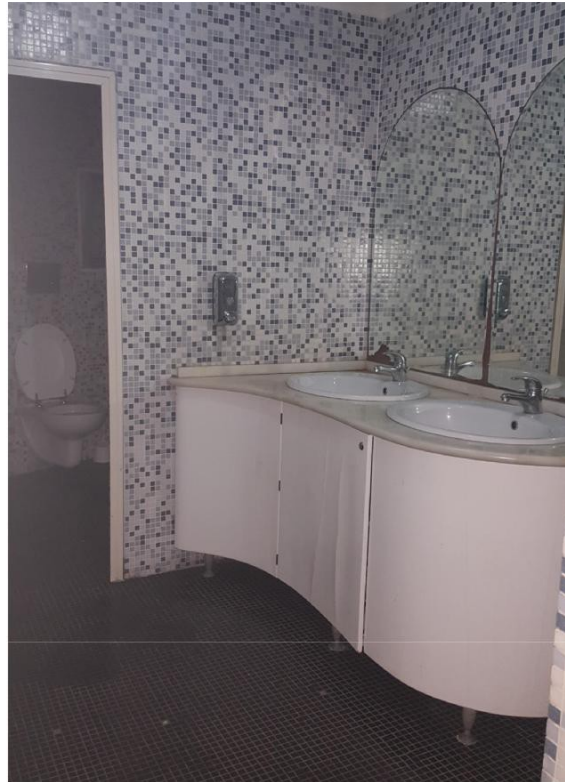


il collegamento tra i due livelli è garantito da gradinata interna; la pavimentazione del locale è realizzata con massetto il calcestruzzo levigato con finitura al quarzo, mentre la pedana da ballo è pavimentata in parquet.



Il locale è dotato di servizio igienico per disabili rivestito in grès porcellanato di colore scuro, mentre i servizi igienici posti nel seminterrato sono rivestiti con mosaici di grès.





L'ingresso principale è protetto da ampia tettoia in legno lamellare che occupa l'intero portico esterno fronteggiante P.zza Ionio di 128 circa; nel locale ci sono altri due accessi di emergenza, mentre le finestre in alluminio anodizzato sono presenti esclusivamente nei servizi igienici.



Il piano primo è caratterizzato da un'ampia sala completamente arredata con tessuto di velluto color porpora, posto in modo da creare diversi ambienti riservati, all'ingresso è posto un angolo bar dotato di opportuno bancone, ed infine vi sono altri locali di cui uno destinato ad ufficio.







Il piano seminterrato, oltre ai servizi igienici, ospita altri locali destinati a ripostiglio e deposito.





La superficie lorda della porzione in predicato è di circa 391 mq, per quando concerne il piano terra dove si svolge l'attività vera e propria del locale notturno; oltre a quella del seminterrato di circa 155 mq, che contempla la zona servizi e deposito.

Sono presenti gli impianti ordinari quali elettrico, idrico e termico; le finiture degli ambienti interni sono in un ordinario stato di conservazione e

