

Allegato "A"

(documentazione fotografica)

TRIBUNALE DI PRATO

L.G. n° : **24/2023 R.F.**

Giudice D. : **Dott.ssa Raffaella Brogi**

Perizia estimativa

FOTO 1 (vista esterna frontale da via per Iolo)



FOTO 2 (vista esterna tergale da spazio di manovra comune)



FOTO 3 (vista esterna frontale da via per lolo)



FOTO 4 (vista interna vano scala comune)



FOTO 5 (vista interna appartamento)

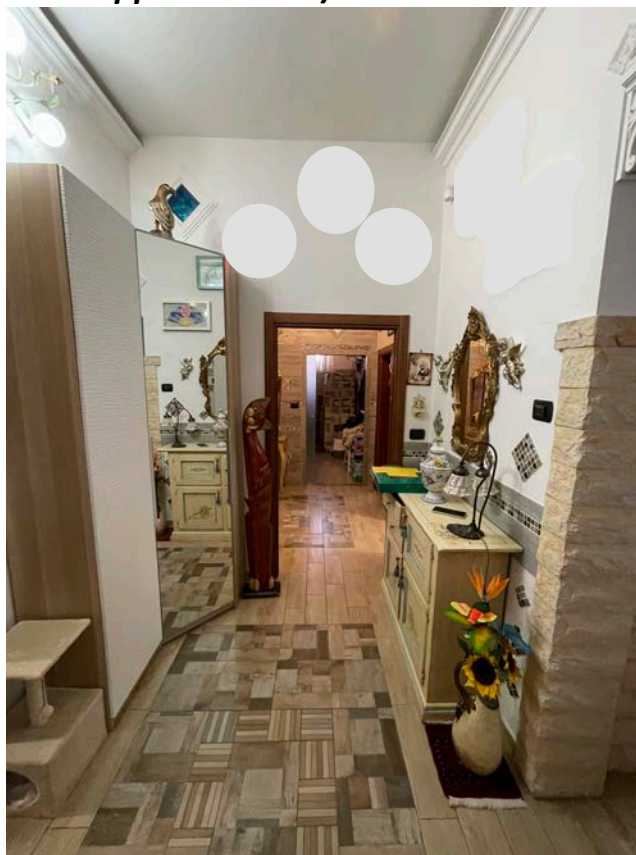


FOTO 6 (vista interna appartamento)

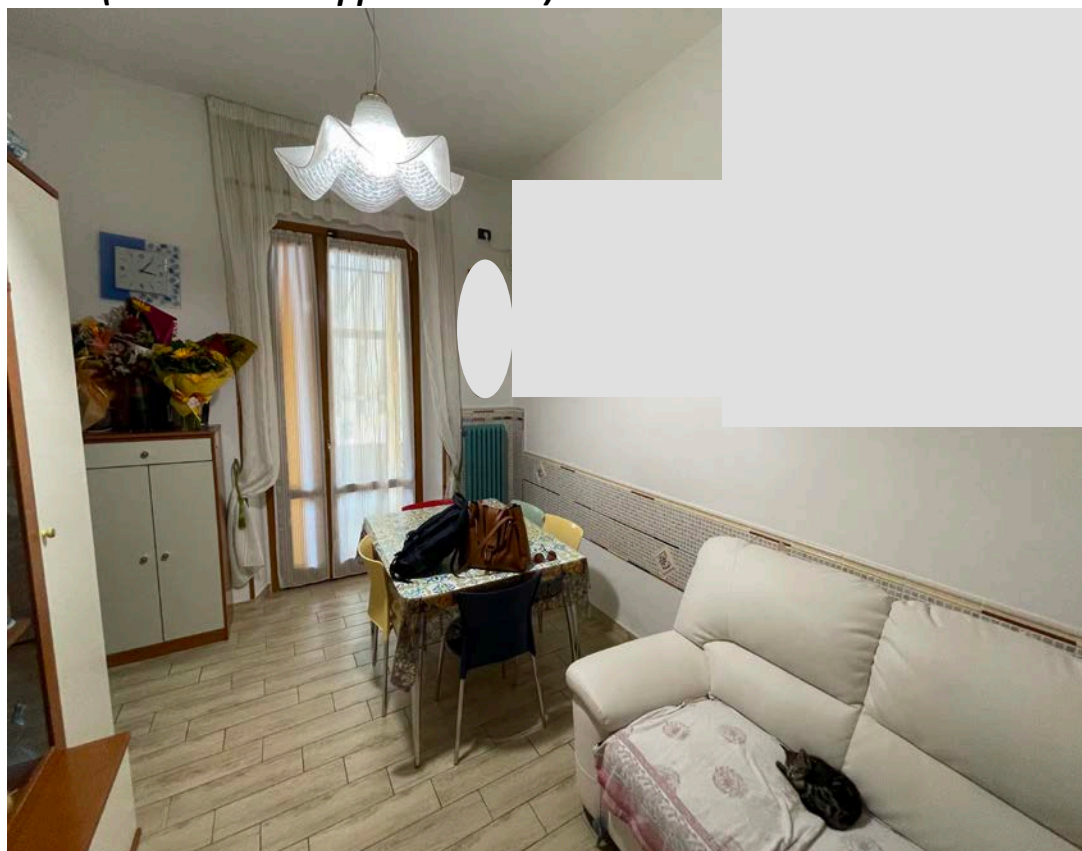


FOTO 7 (vista interna appartamento)



FOTO 8 (vista esterna appartamento)

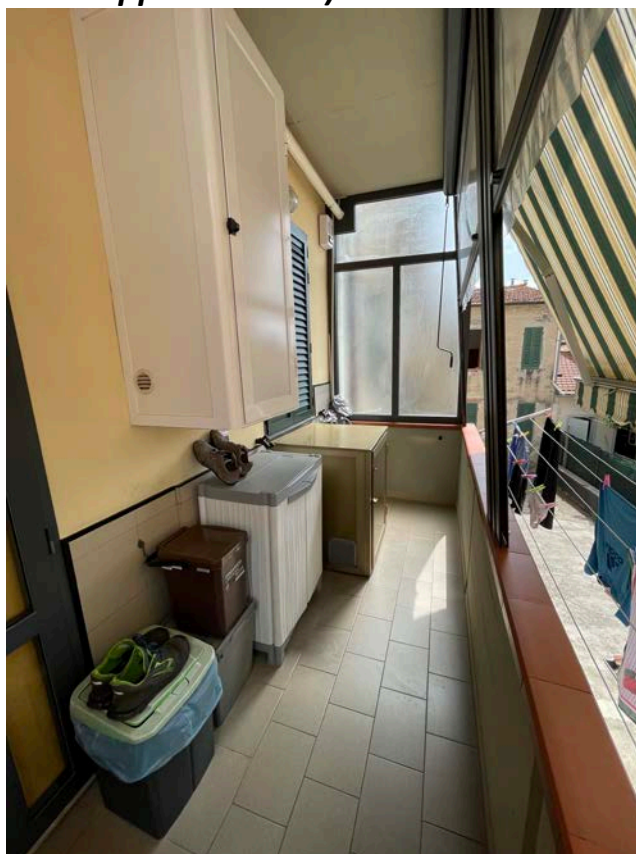


FOTO 9 (vista interna appartamento)



FOTO 10 (vista esterna appartamento)



FOTO 11 (vista interna appartamento)



FOTO 12 (vista interna appartamento)

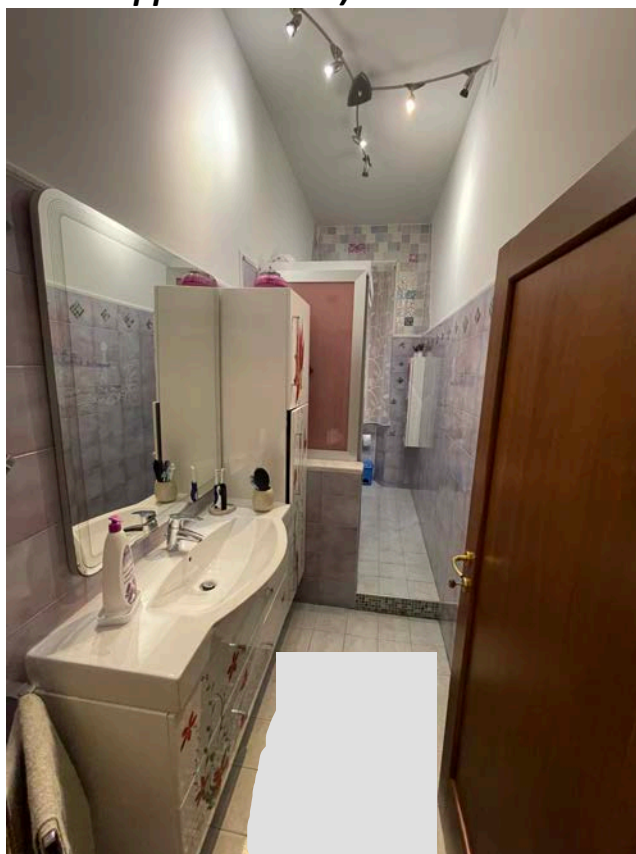


FOTO 13 (vista interna appartamento)

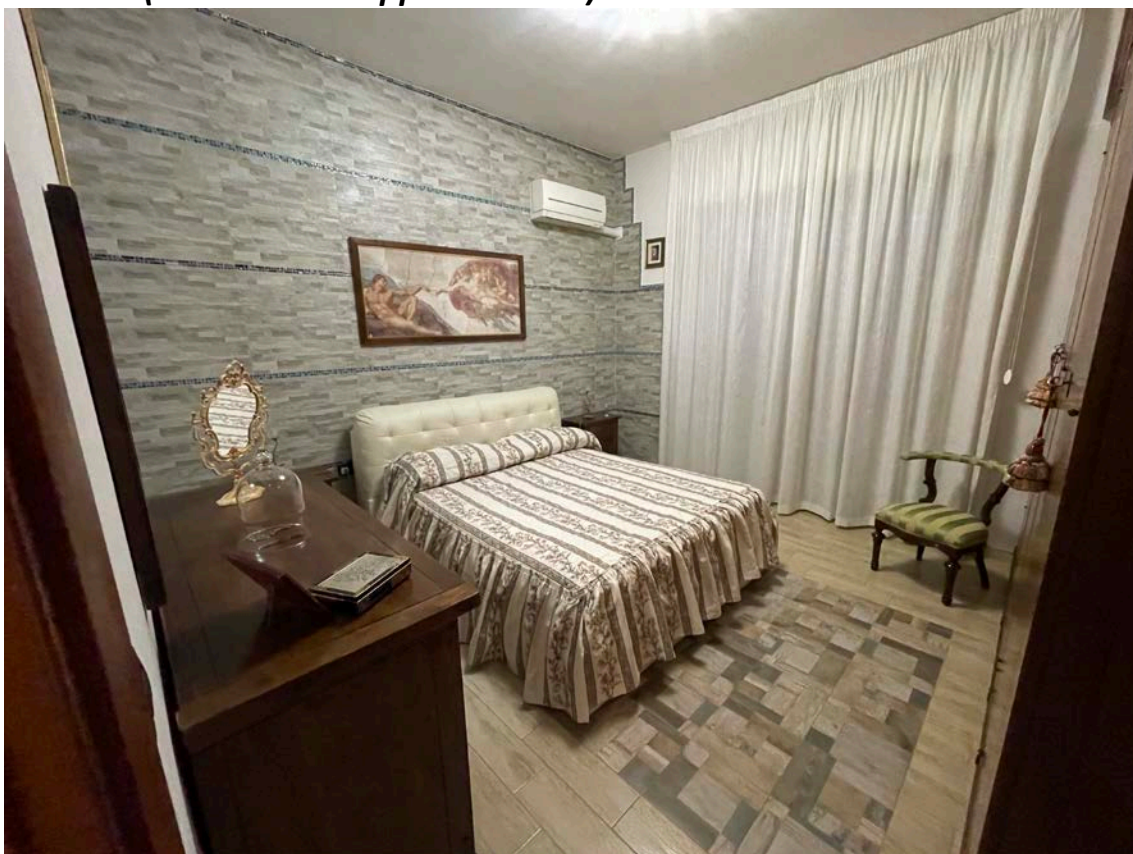


FOTO 14 (vista interna appartamento)



FOTO 15 (vista interna appartamento)

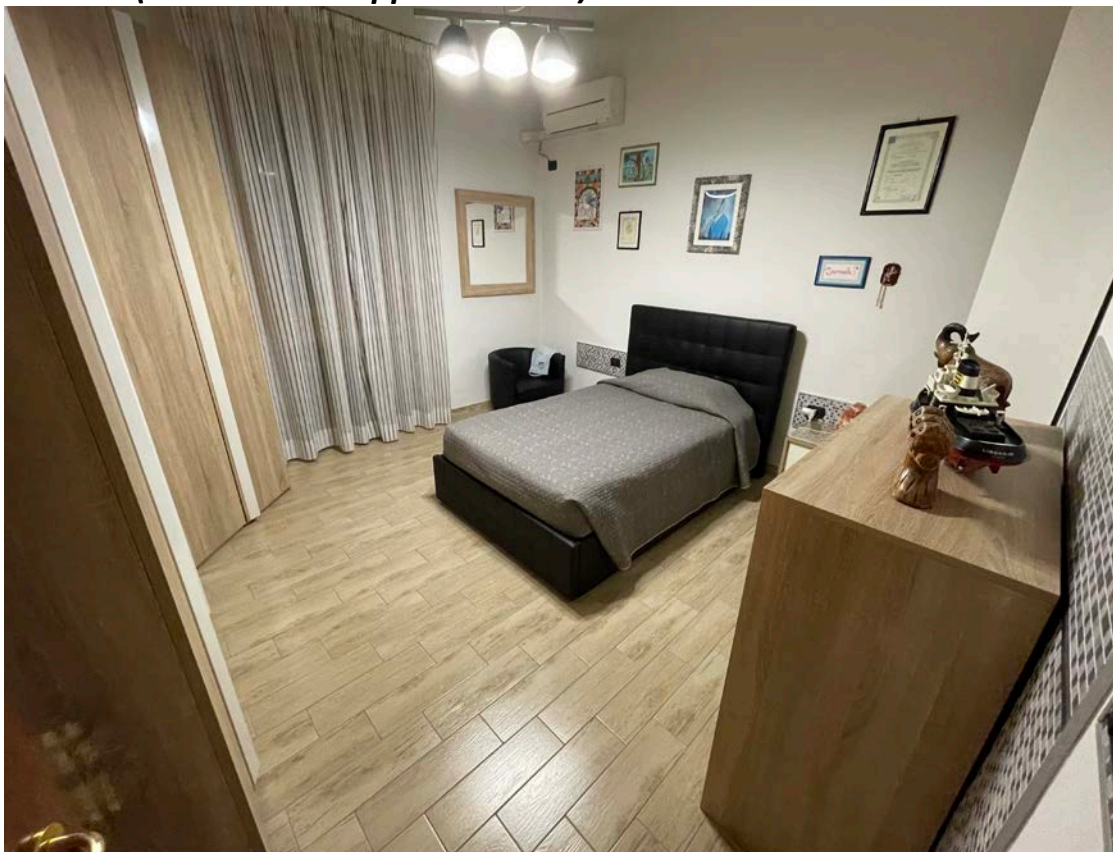


FOTO 16 (vista interna appartamento)

