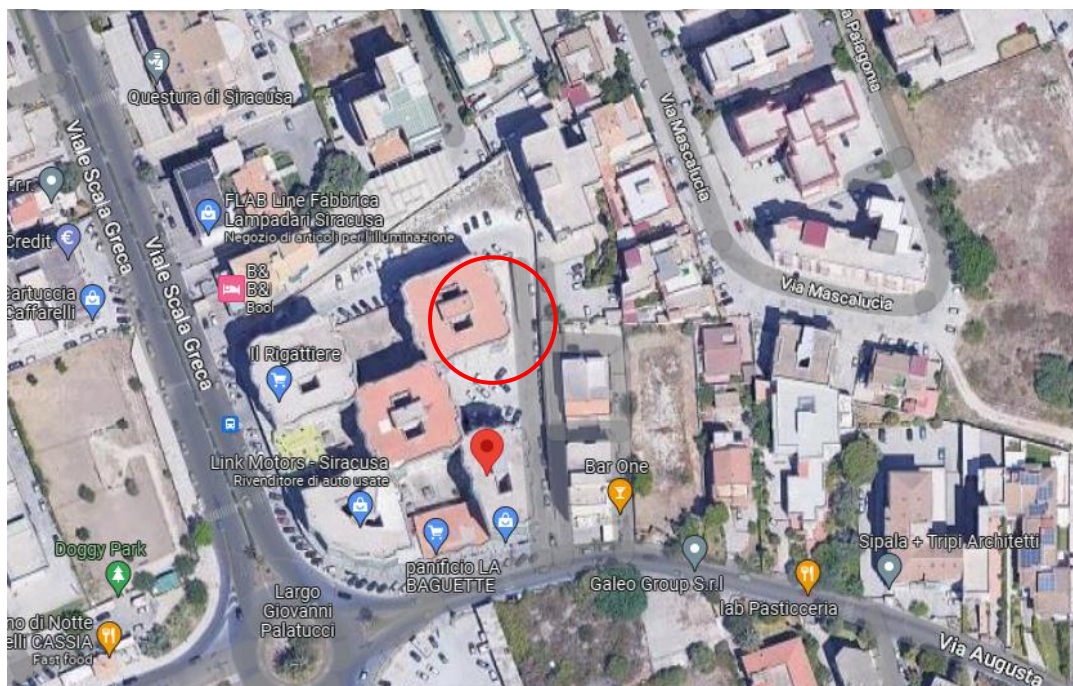


DOCUMENTAZIONE FOTOGRAFICA

(U.I. in Siracusa, via Augusta n.52

in Catasto al foglio 30 – particella 70 – sub.89)



Foto_01 Individuazione del lotto in mappa



Foto_02 individuazione dell'unità immobiliare al piano primo- pal.E



Foto_02



Foto_03



Foto_04



Foto_05



Foto_06



Foto_07



Foto_08



Foto_09



Foto_10



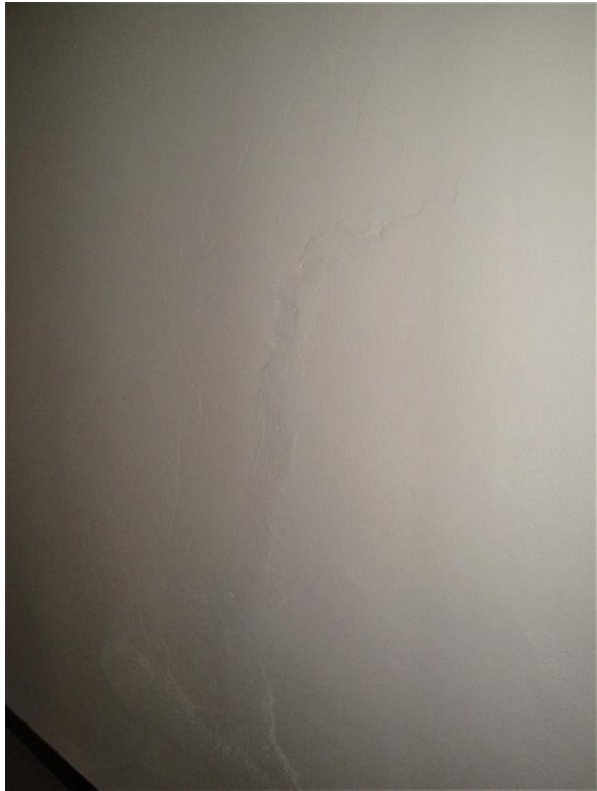
Foto_11



Foto_12



Foto_13



Foto_14



Foto_15